

**HOSPITAL
SANTA GERTRUDIS
SAN VICENTE**



MEMORIA DE LABORES 2021

- EL AÑO 2021, EL PAÍS INICIO UN AÑO MAS CONTINUANDO LA LUCHA ACTIVA CONTRA EL CORONAVIRUS, PARTE DE LAS PREPARACIONES Y ORGANIZACIÓN DE LOS HOSPITALES, PARA ESTAR LISTOS ANTE UNA NUEVA OLA DE CONTAGIOS, Y EMPEZAR LOS PREPARATIVOS PARA UNA CAMPAÑA DE VACUNACIÓN MASIVA A NIVEL NACIONAL.
- RETOMAR TODAS LAS ACTIVIDADES PARALIZADAS POR LA FASE CRITICA DE PANDEMIA Y COMENZAR PROGRESIVAMENTE A REANUDAR LAS ACTIVIDADES.
- EL HOSPITAL DE SAN VICENTE, MANTIENE SUS PRINCIPIOS DE EFICIENCIA, EFICACIA Y TRANSPARENCIA EN EL DESARROLLO COMO INSTITUCIÓN PUBLICA DE SALUD AL SERVICIO DE LA POBLACIÓN DEL DEPARTAMENTO DE SAN VICENTE.
- EN RESUMEN NUESTROS ESFUERZOS EN LA SIGUIENTE MEMORIA DE LABORES.

CLIMATIZACIÓN DE HOSPITALIZACIÓN

- Se ha continua con la climatización de áreas pendientes, según recomendaciones en:
- ESDOMED
- Consulta externa
- Cuartos informáticos
- Sala de reuniones
- Áreas administrativas



INVERSIÓN HISTORIA EN INSUMOS ORTOPÉDICOS

- Por primera vez en la historia del hospital se realizó una inversión historia en insumos ortopedicos, logrando operar a muchos pacientes sin tener que referir a tercer nivel de atención





IMPLEMENTACIÓN DE TECNOLOGÍA ANESTÉSICA

- Continuando con la vanguardia anestésica, por primera vez en la historia del hospital, alcanza un grado máximo de seguridad anestésica con la implementación de la tecnología BIS



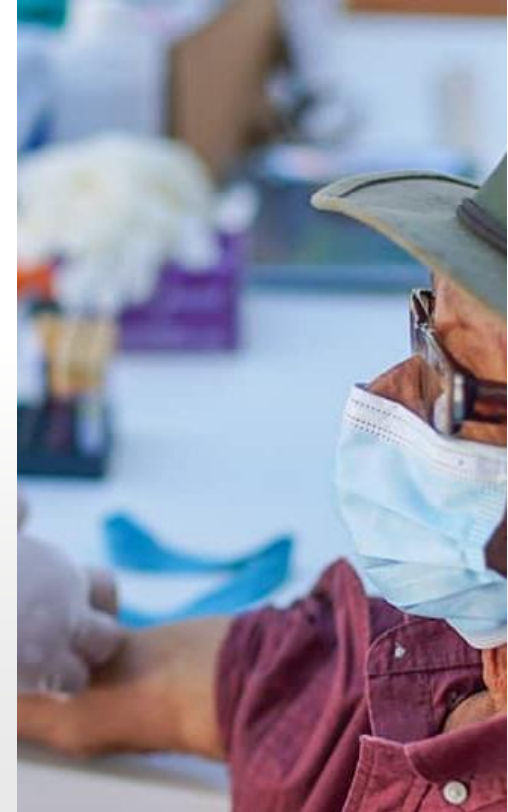
INICIO DE LA CAMPANA DE VACUANACION COVID

- Con el apoyo del ministerio de salud, el hospital recibio capacitacion informatica y de procesos de gestion de la campana de vacuanacion donde Inicio a las jornadas para toda la poblaci3n



PROYECCION SOCIAL

- El hospital ha desarrollado diferentes campañas en la detección de cancer de mama y prostata en diferentes municipios de San Vicente



CAMAS NUEVAS HOSPITALARIAS

- Con apoyo del ministerio de salud se recibieron mas de 50 camas nuevas hospitalarias distribuidas en servicio de medicina, cirugia y emergencia



NUEVAS AREAS DE ESPERA PARA FAMILIARES

LA CONSTRUCCION TOTAL DE
UNA AREA PARA LOS
FAMILIARES QUE ESPERAN A
SUS PACIENTES

LOGRANDO UN MAJOR
SERIVICIO DE ATENCIÓN
INTEGRAL A LA FAMILIA



APERTURA DE CONSULTA DE OPTOMETRÍA

- Con una alianza con la Universidad de El Salvador, se realizó la apertura de la consulta de optometría en el hospital



NUEVO SERVICIO DE HOSPITALIZACION

- Para garantizar la mejora atencion en la pandemia se trabajo en la adecuacion, Equipacion y suministro de insumos no medicos y medicos para un optimo funcionamiento
- Con capacidad para 22 pacientes



MOBILIARIO PARA MADRES

- El hospital en su política de manejo integral de las familias
- Equipo el servicio de pediatría con mobiliario nuevo para que las madres puedan descansar mas comodas cuando sus hijos estan hospitalizados



EDUCACION PERMANENTE DE NUESTRO PERSONAL DE SALUD

- Capacitaciones, seminarios, y formacion continua son parte de los programas de educacion de los diferentes servicios del hospital



NUEVOS EQUIPOS MEDICOS

SE HA CONTINUADO LA MODERNIZACION DE LOS SERVICIOS DE MEDICINA INTERNA Y RECUPERACION DE CENTRO QUIRURGICO CON NUEVOS SISTEMAS DE MONITOREO DE PACIENTE CRITICO



A collage of medical furniture in a hospital hallway. The left side shows a row of red and black wheelchairs with checkered seats. The right side shows a row of silver gurneys and carts. A central black box contains text.

MOBILIARIO MEDICO NUEVO

- Renovacion del 100% del mobiliario medico viejo de unidad de emergencias



NUEVA UNIDAD RENAL

- Inicio de la construcción histórica de la unidad renal del hospital de San Vicente

NUEVAS ÁREAS

- Con apoyo del ministerio de salud se ha readecuado esta nueva area para uso de el hospital



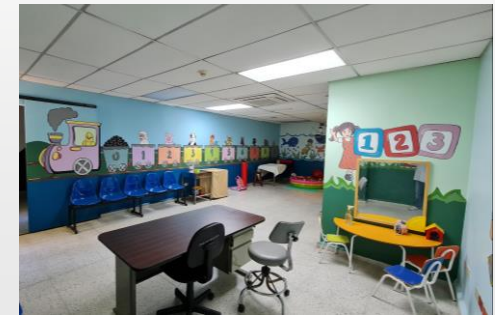
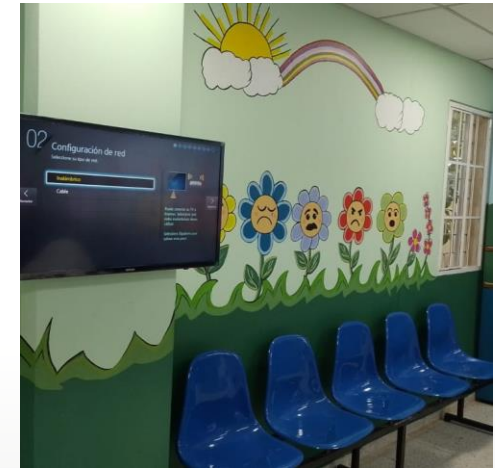
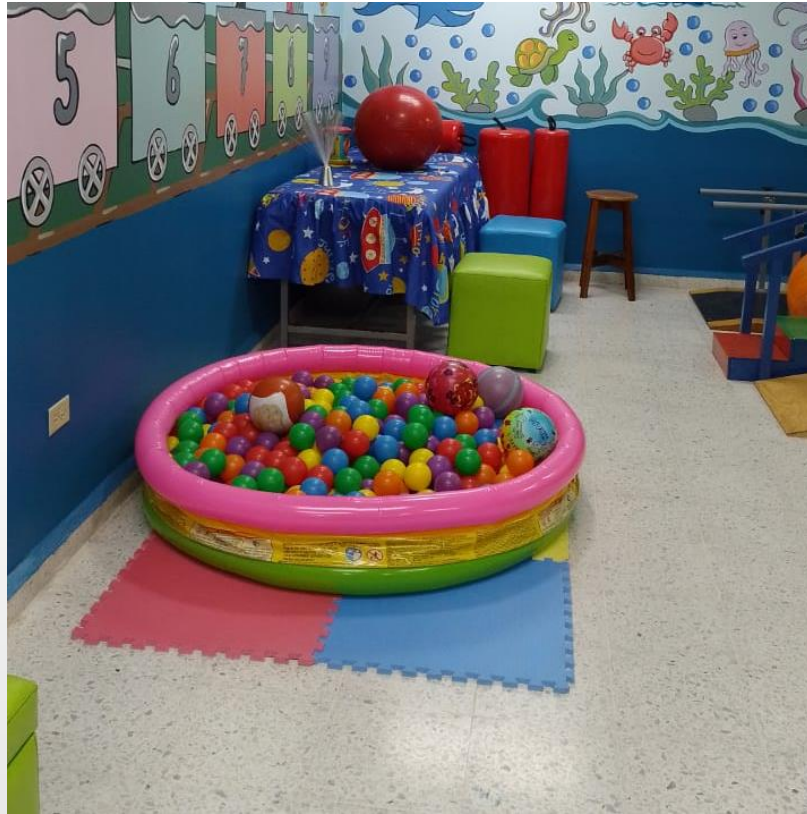


NUEVA AREA DE ESPERA DE PACIENTES EN FARMACIA DE CONSULTA EXTERNA

READECUACION DE ACCESOS EN ÁREAS HOSPITALARIAS

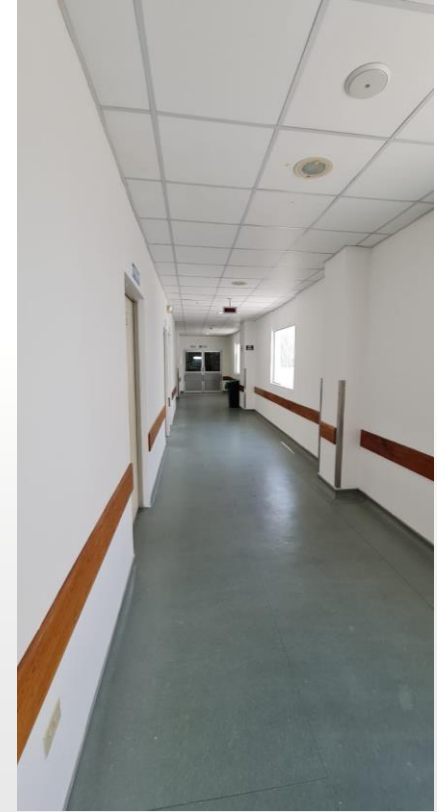


NUEVAS ÁREAS DE ESTIMULACION TEMPRANA



APLICACIÓN DE PINTURA A INTERIORES

- Se aplico pintura segun marca de gobierno, a los interiores del hospital, generando un ambiente mas comfortable a nuestros empleados y pacientes



ROTULACION DE HOSPITAL

- Se ha colocado rotulacion en las diferentes areas de atención para orientacion de los usuarios



**ADEMAS DE CONTINUAR
CON**

- Abastecimiento de medicamentos superior al 95%
- Abastecimiento de insumos médicos superior al 95%
- Abastecimiento de reactivos de laboratorio clínico superior al 95%
- Mantenimientos preventivos y correctivos de los equipos médicos y no médicos del hospital
- Garantizando dietas según las patologías de los pacientes.
- Incentivos como telas y zapato industrial al personal de salud.