

Boletín Epidemiológico Semana 52 (del 25 al 31 de diciembre de 2022)

CONTENIDO:

- | | |
|---|---|
| 1. Resumen de eventos de notificación hasta SE 52/2022. | 5. Infección respiratoria aguda. |
| 2. Alertas internacionales. | 6. Neumonías. |
| 3. Situación epidemiológica de dengue. | 7. Vigilancia centinela de influenza y otros virus respiratorios. |
| 4. Situación epidemiológica de zika y chikungunya. | 8. Vigilancia centinela de rotavirus. |
| | 9. Enfermedad diarreica aguda. |

1

Resumen acumulado de eventos de notificación SE 52 de 2019-2022

No Evento	Acumulado					Diferencia 2022-2019	Diferencial % para 2022- 2019
	SE 52	2,019	2,020	2,021	2,022		
1 Casos con sospecha de dengue	36	27,470	5,451	5,769	16,542	-10,928	-40
2 Casos con sospecha de chikungunya	0	683	122	110	154	-529	-77
3 Casos con sospecha de Zika	0	817	204	122	172	-645	-79
4 Infección respiratoria aguda	12,921	1,951,867	1,091,535	1,296,838	2,021,737	69,870	4
5 Neumonías	284	37,294	24,858	31,357	25,101	-12,193	-33
6 Diarrea y gastroenteritis	2,736	350,008	155,449	222,738	257,853	-92,155	-26
7 Fiebre Tifoidea	3	1,503	555	822	812	-691	-46
8 Hepatitis Aguda A	0	817	258	132	165	-652	-80
9 Parotiditis Infecciosa	1	2,289	256	164	123	-2,166	-95
10 Enfermedad Febril Eruptiva	0	554	188	384	574	20	4
11 Paludismo Confirmado*		2	0	3	1		
12 MPOX	0	0	0	0	69		

*Casos importados para año 2019,2021 y 2022

Datos preliminares sobre la base del reporte de 1156 unidades notificadoras (93.38%) del total (1,238).

Situación nacional de COVID-19

	casos		personas vacunadas		
Año	2022	1a dosis	2a dosis	3a dosis	4a dosis
SE52	47	4,645,295	4,383,573	1,875,176	454,999

2

Alertas internacionales.

Fuente: Actualización Regional, OPS/OMS

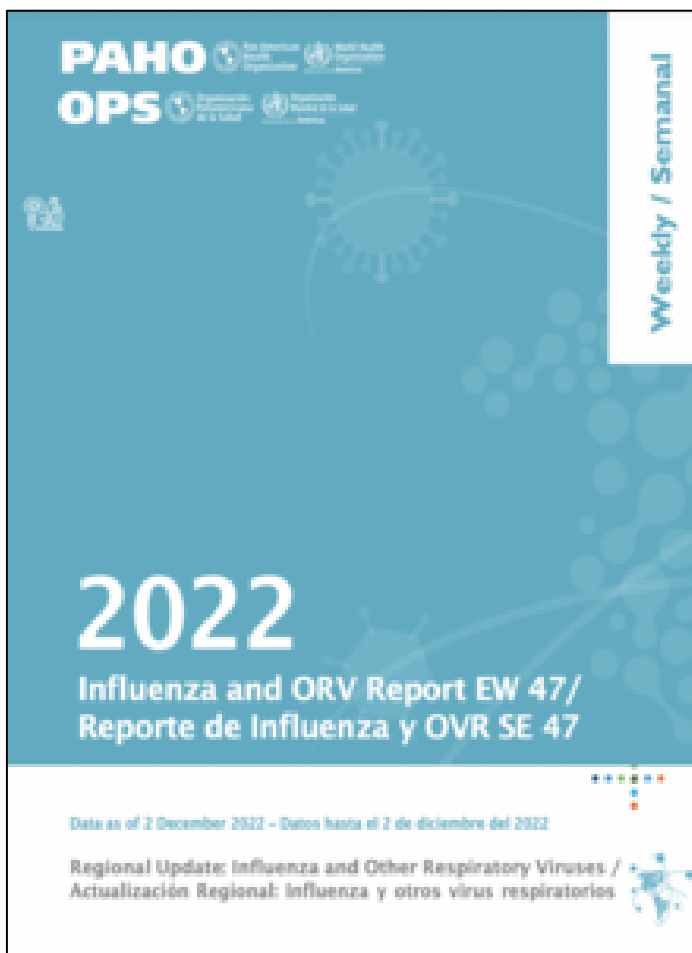
<https://www.paho.org/en/documents/weekly-updates-influenza-epidemiological-week-47-2-december-2022>

Distribución de virus de influenza por región, 2014 – 2022

Remítase al sitio Web: http://ais.paho.org/hip/viz/ed_flu.asp

Distribución de virus de sincial respiratorio por región, 2014 – 2022

Remítase al sitio Web: http://ais.paho.org/hip/viz/ed_flu.asp



3 Situación Epidemiológica de dengue

En mis **manos** está

Destruir los criaderos del zancudo transmisor de Dengue, Chikunguya y Zika



Huevo



Larva



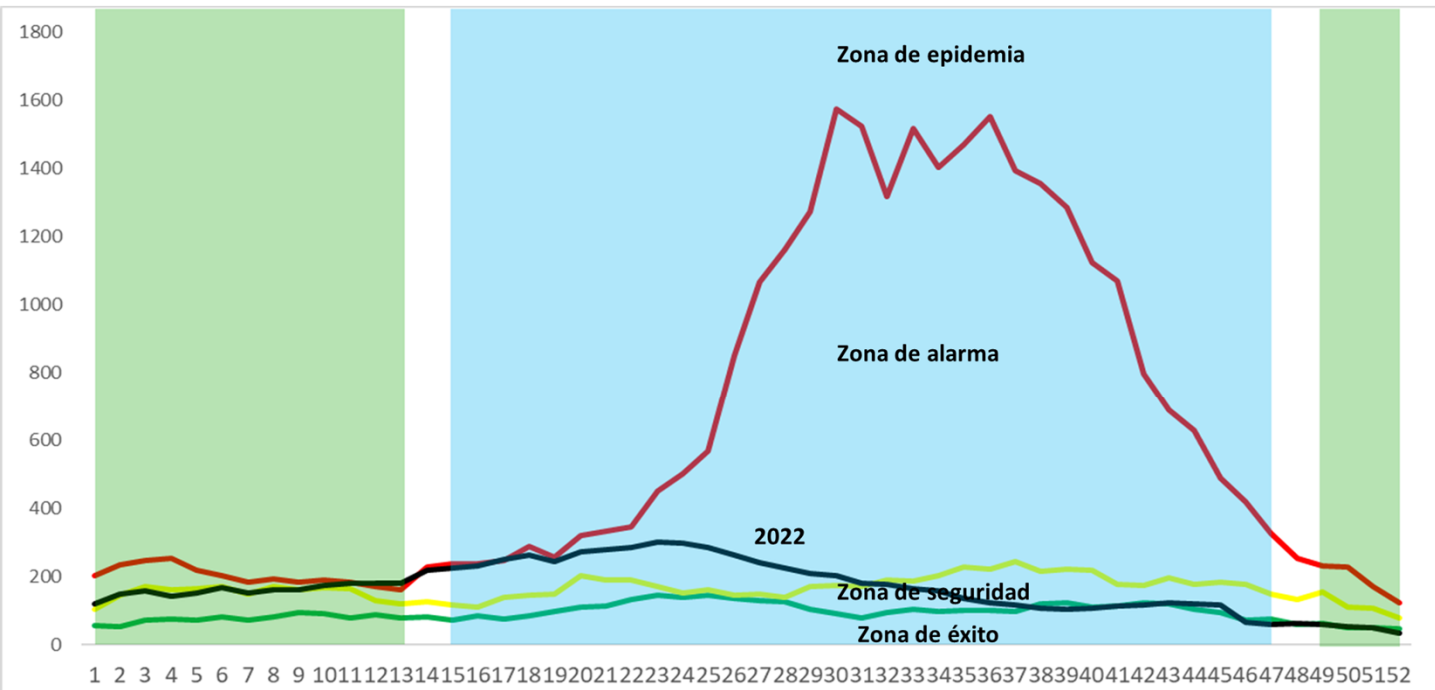
Pupa



Zancudo adulto

La fumigación sólo mata al zancudo adulto, pero no destruye los criaderos
En mi familia sí eliminamos los criaderos de zancudo

Corredor endémico de dengue, El Salvador 2022 a la SE52



Nota: se excluyen los casos descartados a través auditorías o PCR (-)

Fuente: VIGEPES

Periodo seco
 Periodo lluvioso



Ministerio de Salud / Dirección de Epidemiología



Situación acumulada de Dengue, El Salvador SE52-52 de 2019-2022

	Año 2019	Año 2022	Diferencia de casos 2022-2019
Casos Sospechosos (SE 1-52)	27,470	16,542	-10,928
Casos probables de dengue (SE 1-52)	440	38	-402
Casos confirmados con y sin signo de alarma (SE 1-51)	496	44	-452
Casos confirmados dengue grave (SE 1-51)	140	13	-127
Total casos confirmados dengue (SE 1-51)	636	57	-579
Hospitalizaciones acumuladas (SE 1-52)	6,065	1,981	-4,084
Fallecidos (SE 1-52)	14	0	-14

A la SE52 del 2022 se contabilizan 16,542 casos sospechosos, comparado con 27,470 casos en 2019.

Hasta la SE52 del 2022 se han presentado 38 casos probables de dengue comparado con 440 casos para el mismo periodo en el 2019.

Hasta la SE51 del 2022 se han confirmado 57 casos y para el mismo periodo en el 2019 se habían confirmado 636 casos. Por otro lado, se han reportado 1,981 hospitalizaciones en el 2022.

Casos probables y confirmados de dengue por grupos de edad, El Salvador 2022

Grupo de edad	Probable SE52	Confirmado SE51
<1 año	2	0
1-4 años	4	4
5-9 años	8	5
10-14 años	6	4
15-19 años	6	19
20-29 años	5	15
30-39 años	2	3
40-49 años	4	3
50-59 años	0	2
>60 años	1	2
	38	57



Casos probables y confirmados de dengue por departamento, El Salvador 2022

Departamento	Probable SE52	Confirmado SE51
Ahuachapán	3	3
Santa Ana	2	2
Sonsonate	6	6
Chalatenango	2	6
La Libertad	2	2
San Salvador	9	20
Cuscatlán	4	5
La Paz	0	0
Cabañas	1	1
San Vicente	0	0
Usulután	3	4
San Miguel	5	7
Morazán	0	0
La Unión	1	1
Otros países	0	0
	38	57



FUENTE: VIGEPES

Resultados de muestras de casos sospechosos de dengue, El Salvador 2022

Tipo de Prueba	SE 52			SE 1-52		
	Pos	%pos	Total	Pos	%pos	Total
PCR	--	--	1	57	3	2,103
IGM	--	--	--	39	32	125
Total	--	--	1	96	4	2,228



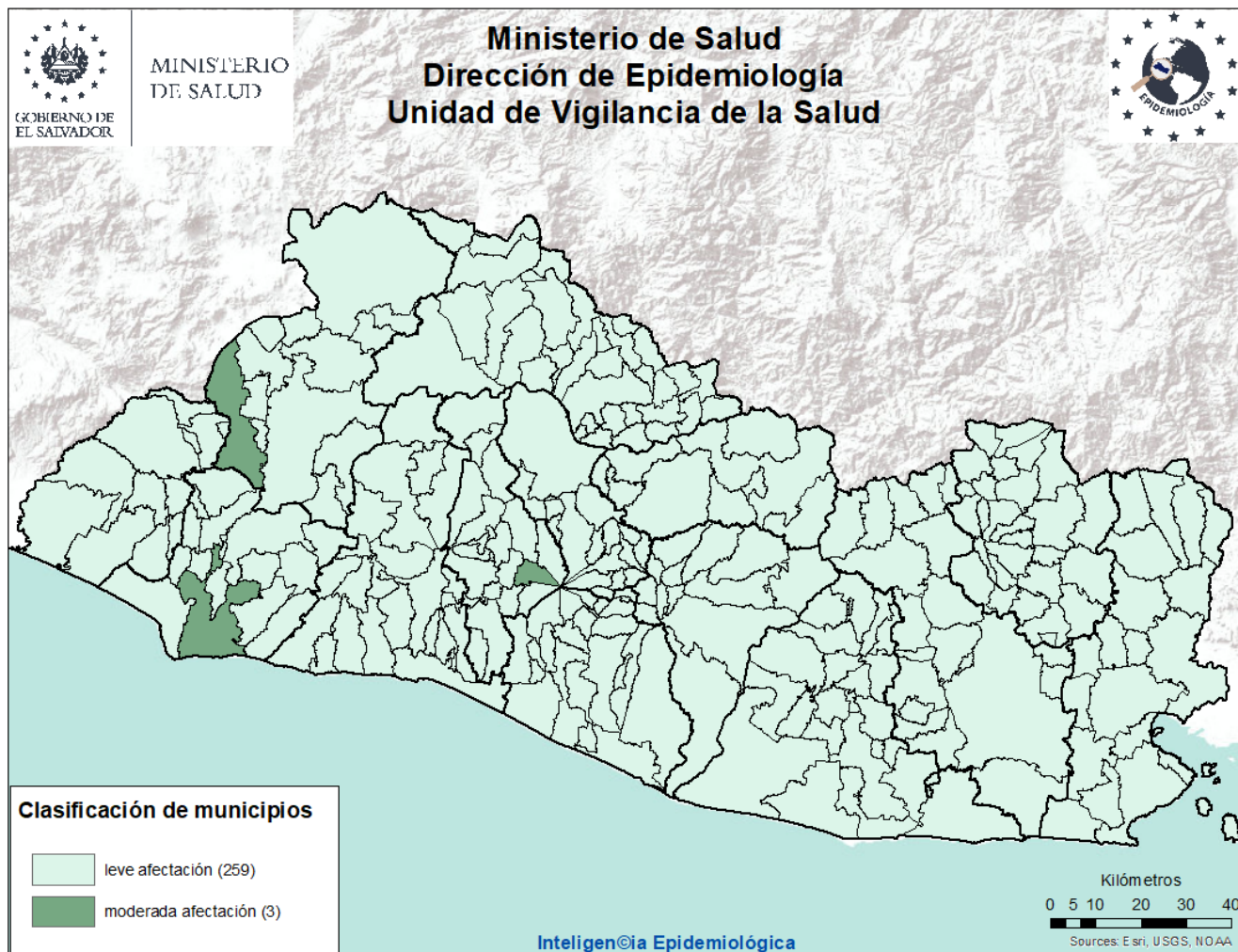
El total de muestras procesadas para dengue hasta la SE 52 fueron 2,228 con una positividad del 4% (96 muestras)

Hasta la SE 52 se han procesado 2,103 muestras para PCR, con una positividad del 3% (57 muestra)

La positividad de muestras procesadas de IgM hasta la SE52 es 32% (39 muestras)



Estratificación de municipios con base a criterios epidemiológicos y entomológicos para dengue, El Salvador SE 52, 2022.



Criterios epidemiológicos y entomológicos utilizados para cada uno de los 262 municipios representados en el presente mapa.

- Razón Estandarizada de Morbilidad (REM) de casos sospechosos de dengue (IC. 95%)
- REM de confirmados de dengue (IC. 95%)
- REM de sospechosos graves de dengue (IC. 95%)
- Porcentaje larvario de vivienda
- Porcentaje de viviendas no intervenidas (C,R,D)
- Densidad poblacional.

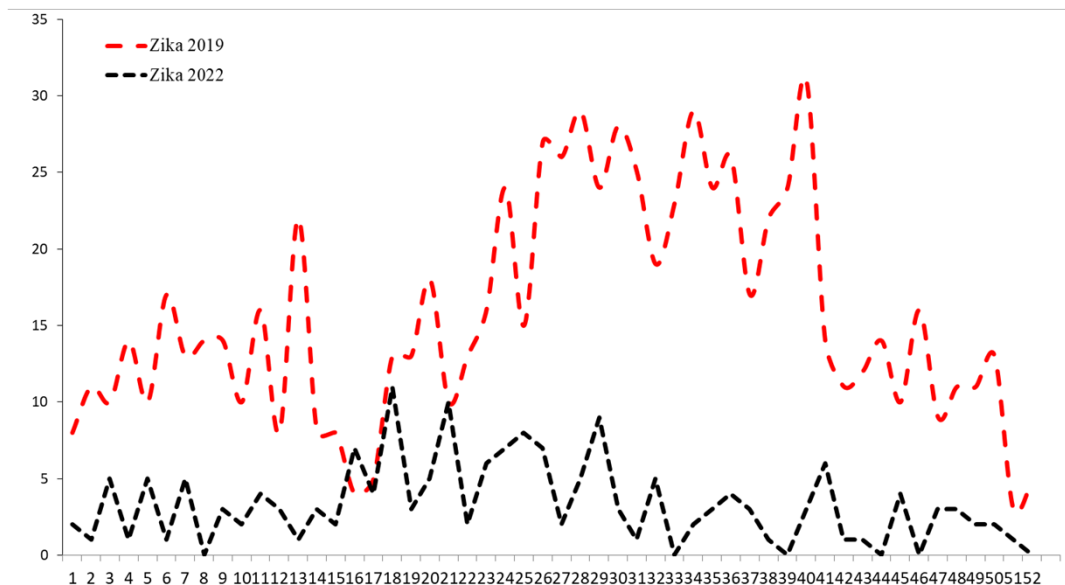
Sobre situación epidemiológica del mapa:

- 3 municipios con niveles de afectación moderada y 259 con afectación leve.

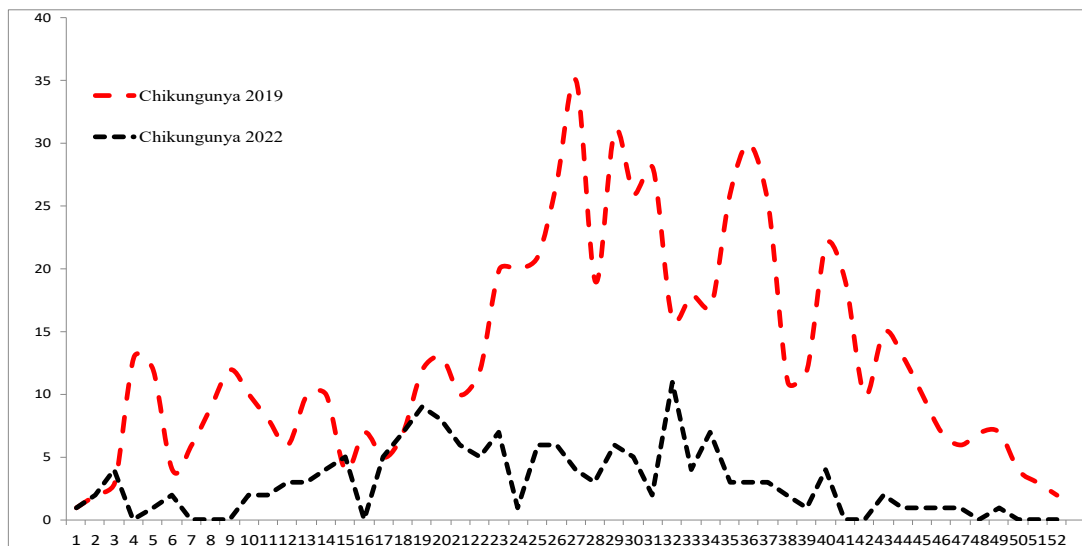


Situación epidemiológica de zika y chikungunya

Casos sospechosos de zika SE 52 de 2019 - 2022



Casos sospechosos de chikungunya SE 52 de 2019 - 2022



	Año 2019	Año 2022	Diferencia de casos	% de variación
Casos Zika	817	172	-645	-79%
Fallecidos	0	0	0	0%
Casos Chikungunya	683	154	-529	-77%
Fallecidos	0	0	0	0%

Casos con sospecha de zika y chikungunya por grupo de edad SE 52 de 2022

Grupos edad	Zika		Chikungunya	
	Casos	Tasa	Casos	Tasa
<1	62	62.9	0	0.0
1-4	22	5.4	5	1.2
5-9	16	3.0	13	2.4
10-19	21	1.9	38	3.4
20-29	36	3.0	38	3.1
30-39	8	0.9	32	3.5
40-49	4	0.6	16	2.3
50-59	1	0.2	7	1.2
>60	2	0.2	5	0.6
Total general	172	2.7	154	2.4

Casos con sospecha de zika y chikungunya por departamento SE 52 de 2022

Departamento	Zika		Chikungunya	
	casos	Tasa	casos	Tasa
Ahuachapán	6	1.6	4	1.1
Santa Ana	9	1.6	13	2.3
Sonsonate	22	4.4	18	3.6
Chalatenango	19	10.6	30	16.7
La Libertad	19	2.4	10	1.2
San Salvador	47	2.7	29	1.7
Cuscatlán	1	0.4	6	2.3
La Paz	6	1.7	4	1.1
Cabañas	6	3.9	5	3.3
San Vicente	2	1.1	3	1.7
Usulután	13	3.7	17	4.9
San Miguel	10	2.2	6	1.3
Morazán	5	2.6	4	2.1
La Unión	7	3.0	5	2.2
Otros Países	0		0	
Total general	172	2.7	154	2.4

Casos con sospecha de Zika en embarazadas SE 52 de 2022

Departamento	casos
Ahuachapán	0
Santa Ana	2
Sonsonate	1
Chalatenango	0
La Libertad	2
San Salvador	1
Cuscatlán	0
La Paz	0
Cabañas	0
San Vicente	0
Usulután	0
San Miguel	0
Morazán	0
La Unión	0
Otros Países	0
Total general	6

Fuente: VIGEPES

En mis *manos* está

Protegerme del zika

Si sospecha o está embarazada:


1. Infórmese

¿Qué es el zika?
Es una enfermedad causada por el virus del Zika que se transmite por la picadura del zancudo *Aedes aegypti*, el mismo que transmite el dengue y chikungunya.

2. Controle al zancudo transmisor

- Utilice ropa que cubra brazos y piernas, tales como camisa manga larga, pantalones, licras, medias y calcetines.
- Use mosquitero.
- Use repelentes recomendados por el Ministerio de Salud y aplíquelo en la piel.
- Elimine criaderos de zancudos.
- Aplique la *Untadita* y tape los recipientes donde almacena agua.
- Otra opción para el control de larvas y cabezón del zancudo es el uso de peces pequeños (alevinos).

Recuerde, si se encuentra en el primer trimestre de embarazo acuda a sus controles prenatales cuanto antes para prestar atención a su salud y a la de su futuro bebé.



3. Actúe

Si presenta:

- Sarpullido con picazón en la piel.
- Enrojecimiento de los ojos sin pus.
- Dolores de cabeza y coyuntura.

Es necesario que acuda a su Unidad Comunitaria de Salud Familiar más cercana y no se automedique.



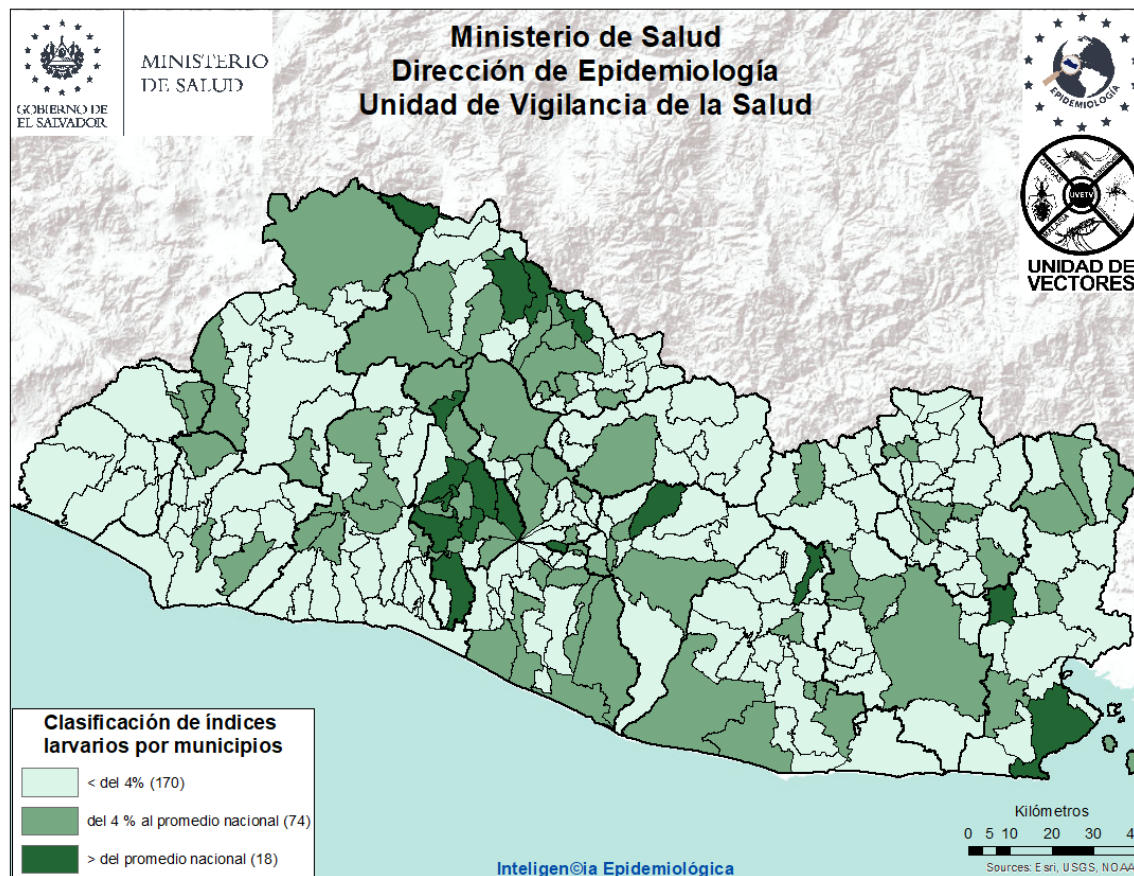
Índice larvario de vivienda (IC) por departamento y porcentaje de criaderos detectados. SE 52- 2022, El Salvador

DEPARTAMENTO	IC%
La Libertad	20
San Salvador	17
Chalatenango	9
Usulután	7
Santa Ana	6
Ahuachapán	5
Sonsonate	3
Cuscatlán	0
La Paz	0
Cabañas	0
San Vicente	0
San Miguel	0
Morazan	0
La Unión	0
Nacional	2

Depósitos	Porcentaje
Útiles	80
Inservibles	19
Naturales	0
Llantas	1



Estratificación de municipios según índice larvario de vivienda, El Salvador SE 52 - 2022



Actividades regulares de eliminación y control del vector que transmite el Dengue, Chikungunya y Zika SE 52 2022

- Se visitó 2,838 viviendas; inspeccionando 2,738 (96%), de las cuales en 1,319 (48%) se utilizó 103 Kg de larvicida granulado al 1%.
- Se inspeccionó un total de 12,718 depósitos entre útiles, inservibles, llantas y naturales; habiendo tratado 11,973, eliminado 2,253. Se colocaron bajo techo 80 llantas. Se utilizó 50 gramos de BTI; y peces en 19 depósitos.
- Se fumigó 8,306 viviendas y 24 áreas colectivas (centros educativos, iglesias, instalaciones de instituciones entre otros)
- Durante la semana notificada, se trató 40 áreas colectivas con medidas integrales de búsqueda, tratamiento o eliminación de criaderos de zancudos.
- Se intervino 8 controles de foco con fumigación intra y peri domiciliar en un radio de 100 metros; acompañado de medidas complementarias integrales (búsqueda, tratamiento o eliminación de criaderos de zancudos, búsqueda activa de febriles, entrevistas educativas sobre el control y eliminación de criaderos)

Actividades de educación para la salud realizadas por personal de vectores

- 104 charlas impartidas
- 3 horas de perifoneo
- 22 material educativo entregado en las visitas (hojas volantes, afiches entre otros)
- Recurso Humano intersectorial participante 74.

El promedio de recursos humanos que participaron en la ejecución de las acciones integrales fue de 11 por día; y el 100% de ellos corresponden al MINSAL.

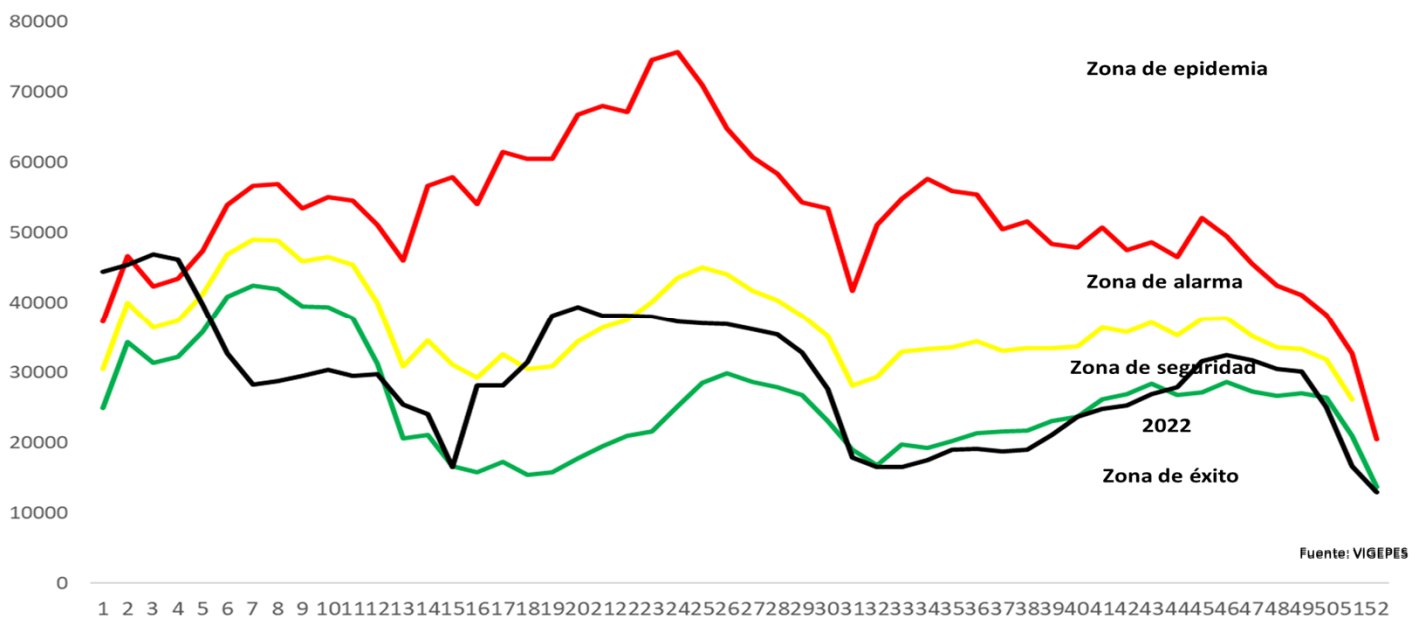
- Población beneficiada: 12,787 habitantes.



Situación epidemiológica de las infecciones respiratorias agudas (IRA), El Salvador, SE 52 2022

➤ Comparando la tasa a la Semana 52 del año 2022 (29,365 casos x100mil/hab.) con el mismo período del año 2021 (18,999 casos x100mil/hab.), se evidencia una diferencia de tasas de 10,366 casos x100mil/hab.

Corredor endémico IRAS, El Salvador SE 52 de 2022



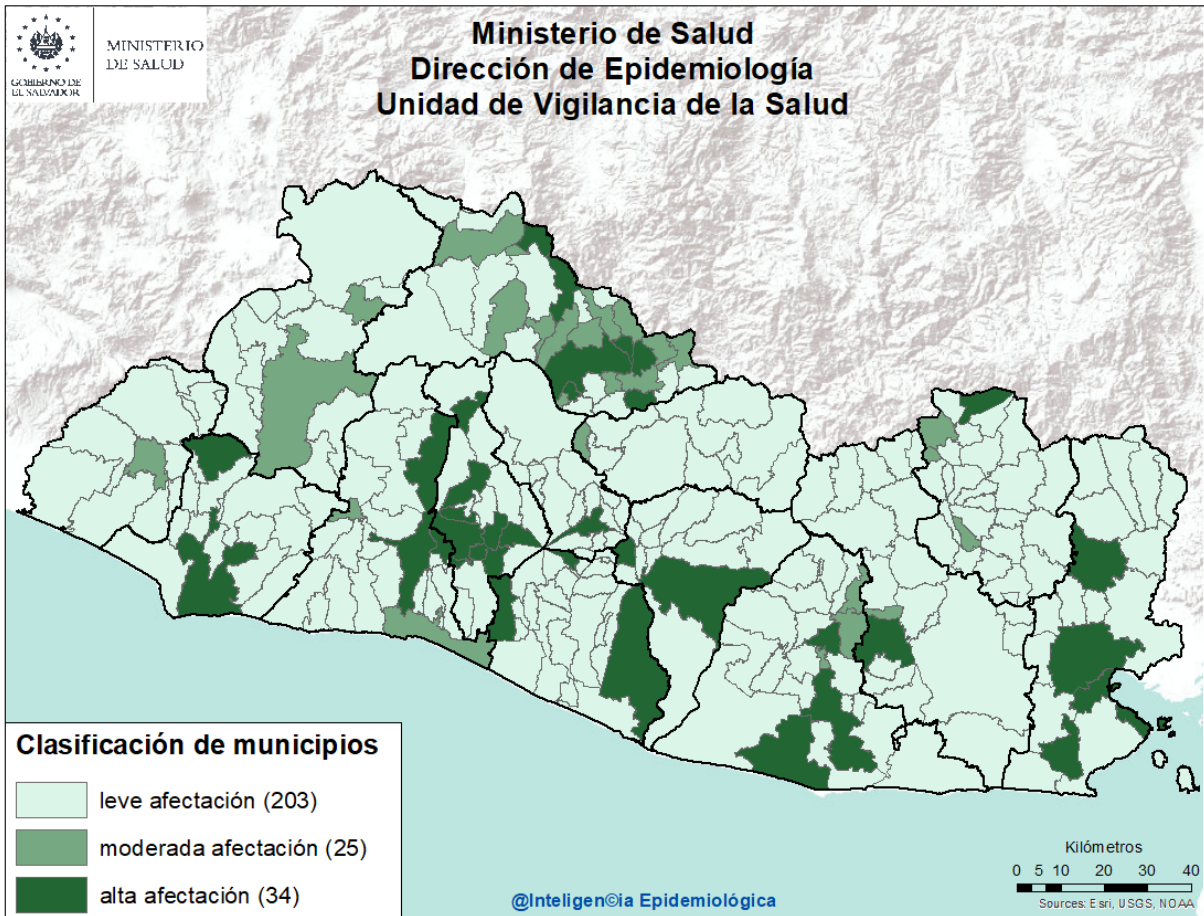
Casos y tasas por grupo de edad y departamento de IRAS, El Salvador, SE 52 2022

Grupos de Edad	Total general	Tasa x 100,000
< 1	101,390	94,486
1-4	287,969	65,986
5-9	248,906	44,789
10-19	171,981	14,643
20-29	391,681	28,755
30-39	294,215	28,041
40-49	224,623	29,368
50-59	165,867	27,250
> 60	135,105	16,355
Total general	2,021,737	29365

Departamentos	Total general	Tasa x 100,000
Ahuachapán	87,098	22,682
Santa Ana	147,513	24,131
Sonsonate	133,825	25,252
Chalatenango	62,376	29,025
La Libertad	274,843	32,417
San Salvador	789,592	43,000
Cuscatlán	50,312	17,815
La Paz	88,228	22,988
Cabañas	31,478	17,620
San Vicente	43,646	22,494
Usulután	99,050	25,137
San Miguel	117,170	22,228
Morazán	44,375	20,513
La Unión	52,231	18,376
Total general	2,021,737	29365



Estratificación de municipios con base razón estandarizada de morbilidad (RME. IC 95%) de infecciones respiratorias agudas, El Salvador SE 52 2022.



Listado de municipios con alta afectación por IRA

Departamento	Municipio
Sonsonate	Sonsonate
	Juayúa
La Libertad	Quezaltepeque
	Santa Tecla
	Antiguo Cuscatlán
Chalatenango	Azacualpa
	Chalatenango
	Las Flores
	Las Vueltas
	San Fernando
	Dulce Nombre de María
	San José Cancasque
San Salvador	Aguilares
	Apopa
	Ilopango
	Mejicanos
	San Marcos

Departamento	Municipio
Cuscatlán	San Salvador
	Santo Tomas
	Soyapango
La Paz	Cojutepeque
	Olocuilta
San Vicente	San Emigdio
	Zacatecoluca
	San Vicente
Usulután	Verapaz
	Puerto El Triunfo
	Santiago de María
San Miguel	Usulután
	Chinameca
La Unión	Yayantique
	San José
Morazán	La Unión
	Perquín



- Comparando la tasa de la Semana 52 del año 2022 (365 casos x100mil/hab.) con el mismo período del año 2021 (459 casos x100mil/hab.), se evidencia una diferencia de tasas de 95 caso x100mil/hab.
- Del total de egresos por Neumonía, el 53% corresponden al sexo masculino; la mayor proporción de egresos se encuentra entre los menores de 5 años (48%), seguido de mayores de 60 años (29%).
- La tasa de letalidad hospitalaria acumulada hasta la Semana 52 es mayor para el 2022 (13.6%) comparado con el año 2021 (11.4%); El 69% (855) de las muertes ocurren en el adulto mayor de 60 años de edad.
- De acuerdo a la tasa de incidencia por grupos de edad la tasa más alta se encuentra en los menores de 1 año (4,020 x 100mil/hab.), seguido por los de 1 a 4 años (1,663 x 100mil/hab.).

Letalidad acumulada por neumonía SE 52 de 2022 y 2021

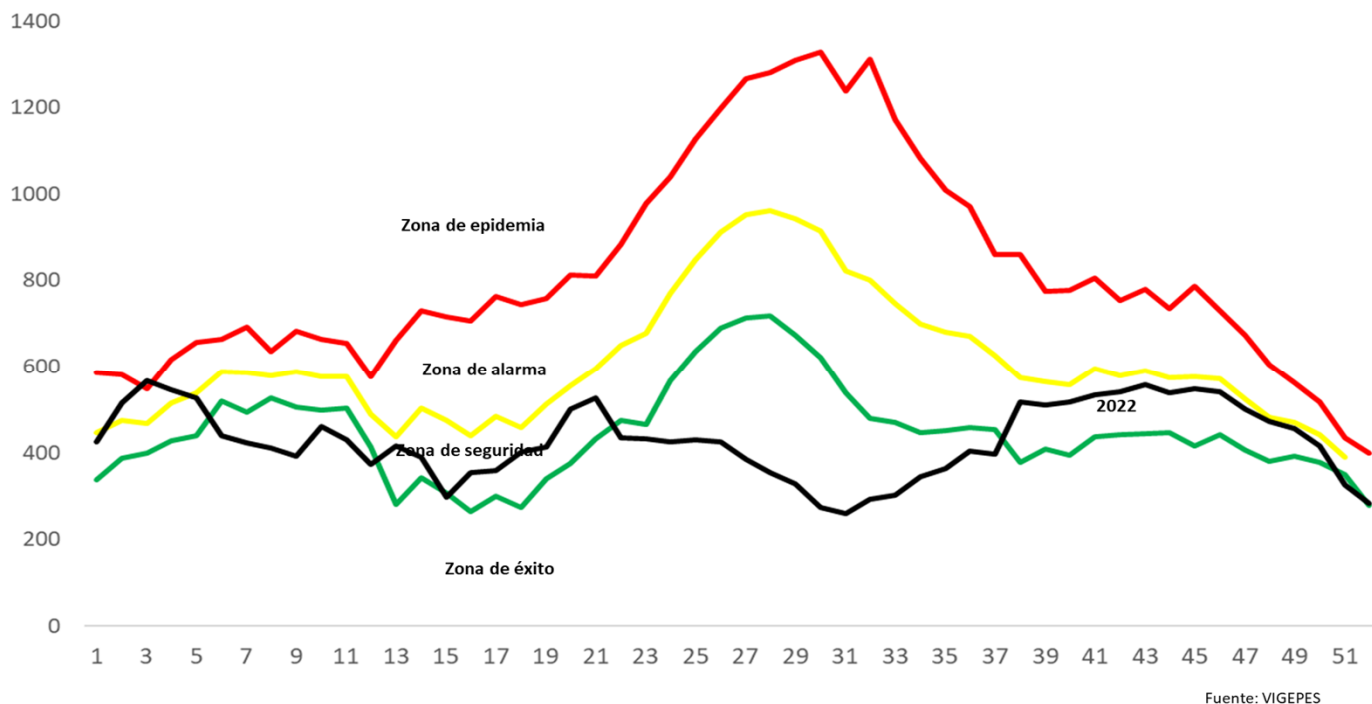
Año	Egresos	Fallecidos	Letalidad (%)
2022	9,162	1,246	13.6%
2021	10,299	1,176	11.4%

• Fuente: SIMMOW



Situación epidemiológica de las Neumonías, El Salvador SE 52 2022

Corredor endémico Neumonías, El Salvador SE 52 de 2022

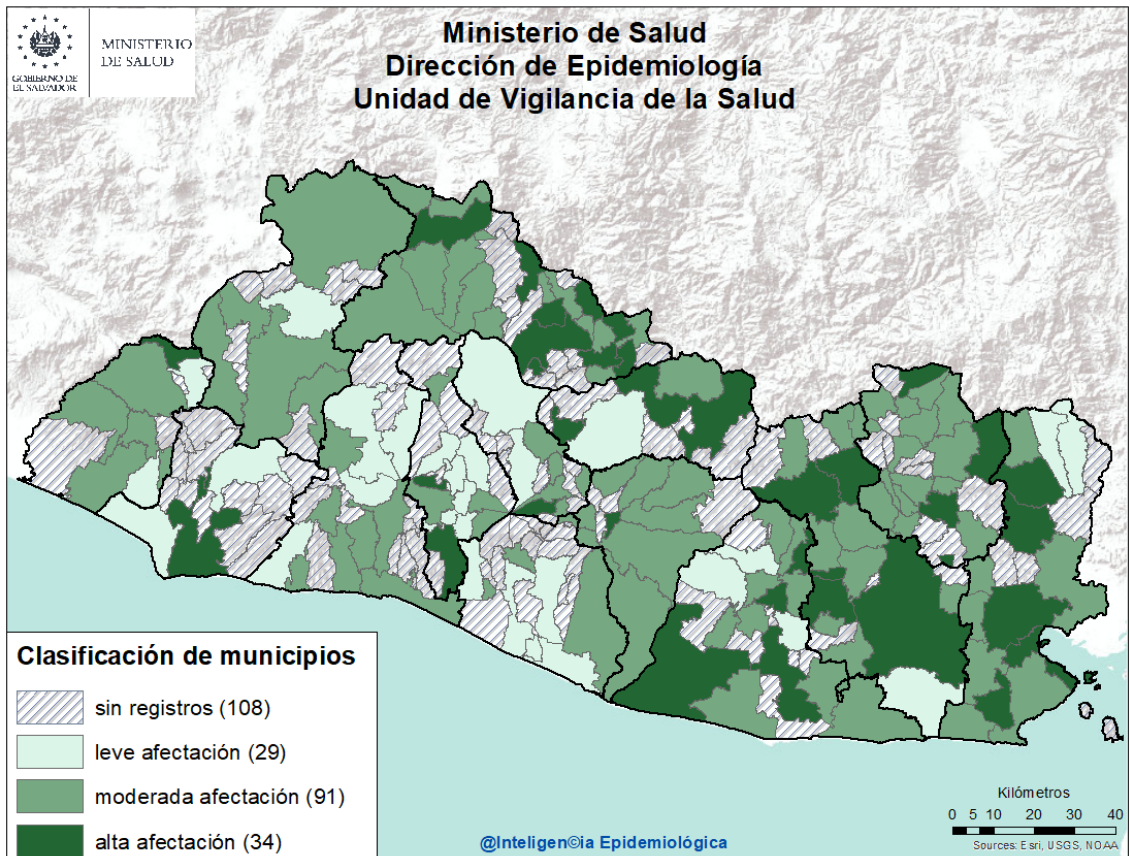


Casos y tasas por grupo de edad y departamento de neumonías, SE 52 de 2022

Grupos de Edad	Total general	Tasa x 100,000
< 1	4,314	4,020
1-4	7,256	1,663
5-9	2,763	497
10-19	889	76
20-29	783	57
30-39	829	79
40-49	1,064	139
50-59	1,267	208
> 60	5,936	719
Total general	25,101	365

Departamentos	Total general	Tasa x 100,000
Ahuachapán	1,005	262
Santa Ana	2,005	328
Sonsonate	1,324	250
Chalatenango	1,191	554
La Libertad	1,813	214
San Salvador	5,808	316
Cuscatlán	670	237
La Paz	666	174
Cabañas	508	284
San Vicente	734	378
Usulután	2,055	522
San Miguel	4,043	767
Morazán	902	417
La Unión	2,377	836
Total general	25,101	365

Estratificación de municipios con base razón estandarizada de morbilidad (RME. IC 95%) de neumonías, El Salvador SE 52 2022.

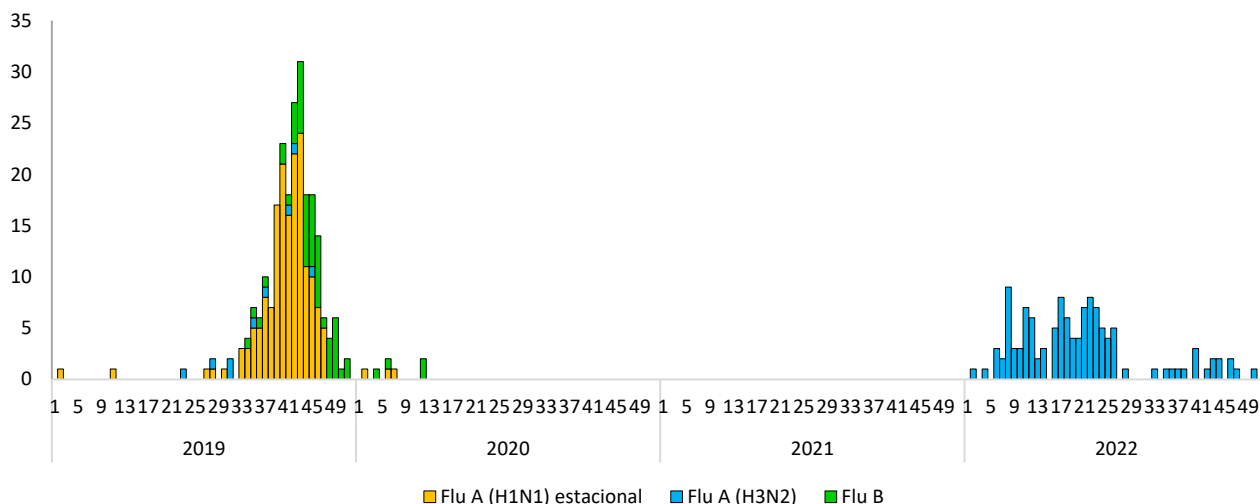


Listado de municipios con alta afectación por neumonías

Departamento	Municipio	Departamento	Municipio
Ahuachapán	San Lorenzo	San Vicente	San Cayetano Istepeque
Sonsonate	Sonsonate	Usulután	Jiquilisco
	Sonzacate		San Buenaventura
San Salvador	Mejicanos		Santiago de María
	Panchimalco		Usulután
Cuscatlán	Candelaria	San Miguel	Chinameca
Chalatenango	Azacualpa		Ciudad Barrios
	Chalatenango		Nueva Guadalupe
	La Palma		San Miguel
	Nueva Trinidad		Sesori
	Ojos de Agua	La Unión	Anamoros
	San Antonio de la Cruz		Yayantique
	San Isidro Labrador		San José
	Concepción Quezaltepeque		La Unión
	Dulce Nombre de María	Morazán	Corinto
Cabañas	Sensuntepeque		San Francisco Gotera
	Tejutepeque		Perquín



Vigilancia centinela de influenza y otros virus respiratorios El Salvador, SE 52 2022.



Vigilancia Laboratorial para virus respiratorios, Ministerio de Salud, El Salvador, SE 52 de 2022.

Resultados de Laboratorio	2021	2022	SE 52 2022
	Acumulado SE 52		
Total de muestras analizadas	753	942	2
Muestras positivas a virus respiratorios	287	226	1
Total de virus de influenza (A y B)	0	122	0
Influenza A (H1N1)*	0	0	0
Influenza A no sub-tipificado	0	1	0
Influenza A H3N2**	0	121	0
Influenza B***	0	0	0
Total de otros virus respiratorios	287	104	1
Parainfluenza	38	38	0
Virus Sincitial Respiratorio (VSR)	235	44	1
Adenovirus	14	22	0
Positividad acumulada para virus respiratorios	38.11%	23.99%	50%
Positividad acumulada para Influenza	0%	12.95%	0%
Positividad acumulada para VSR	31.21%	4.70%	50%

La positividad para virus respiratorios durante el período de semana 52 de este año es 23.99%, menor al valor observado durante el mismo período del año pasado 38.11%;

Fuente: VIGEPES

*Se descarta por control de calidad

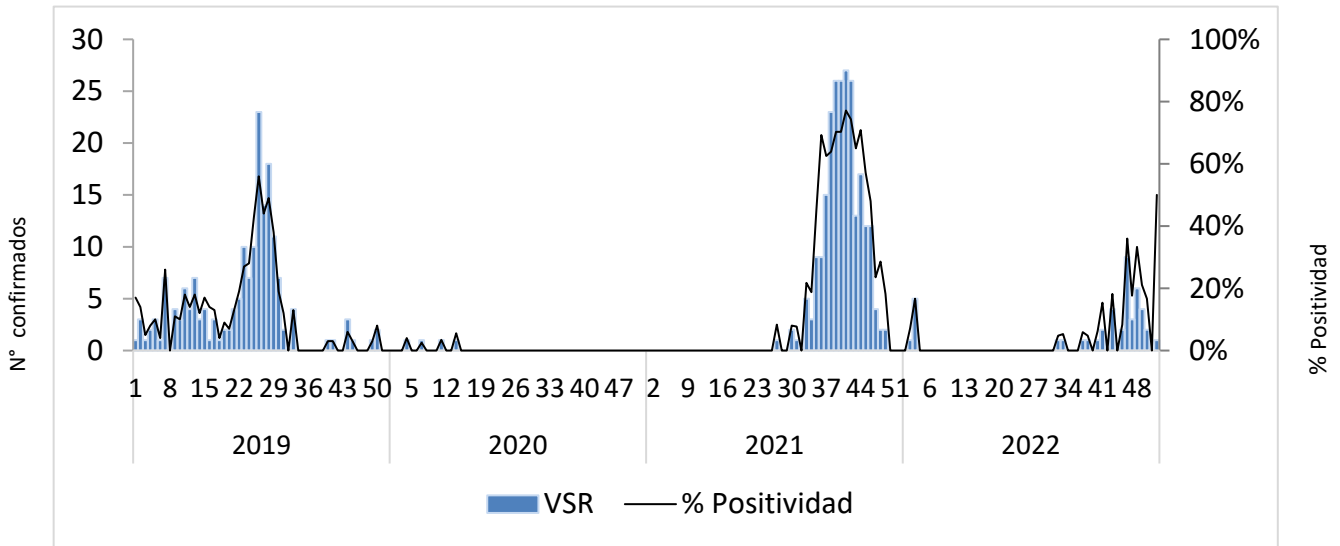
** Estacional

*** Aislamiento de influenza B se descarta por PCR.

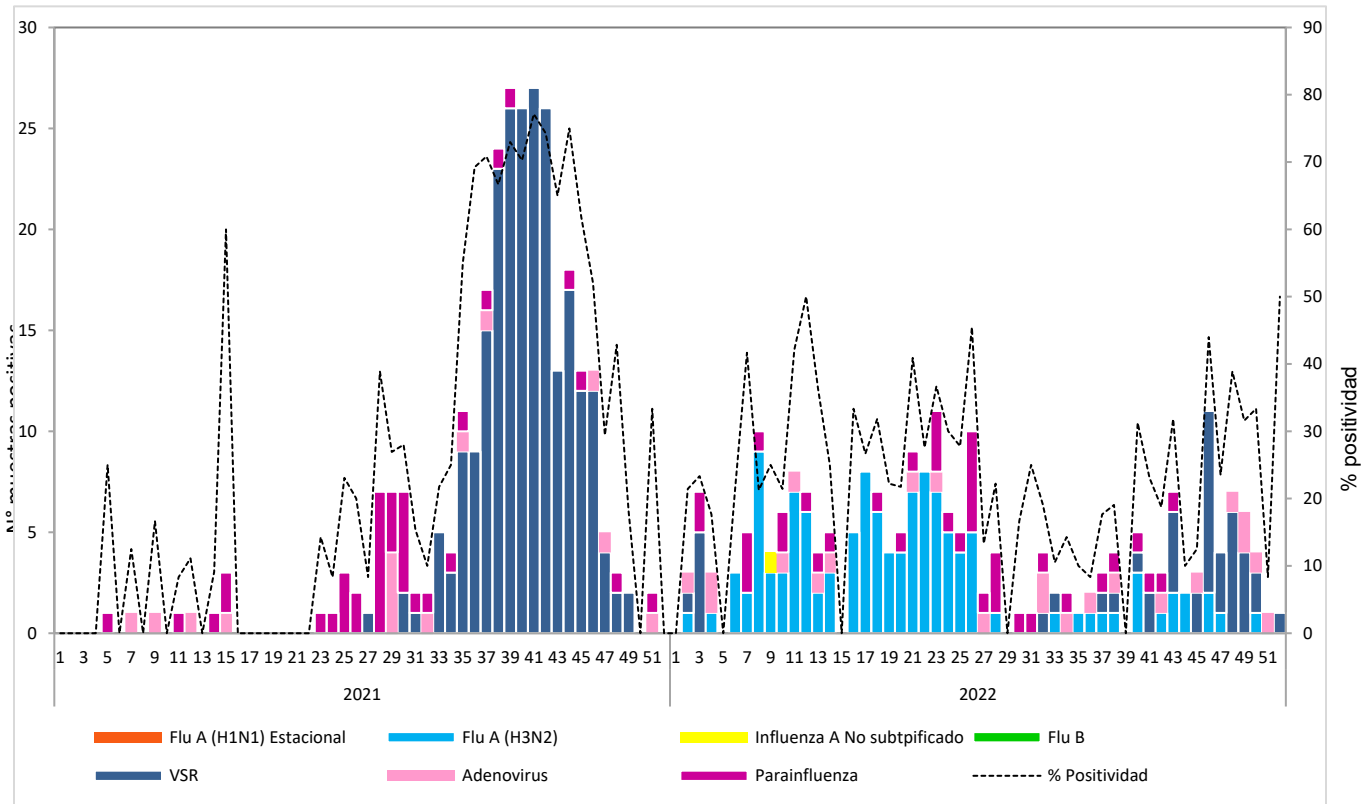
Nota: Para semana 52 2022 datos preliminares



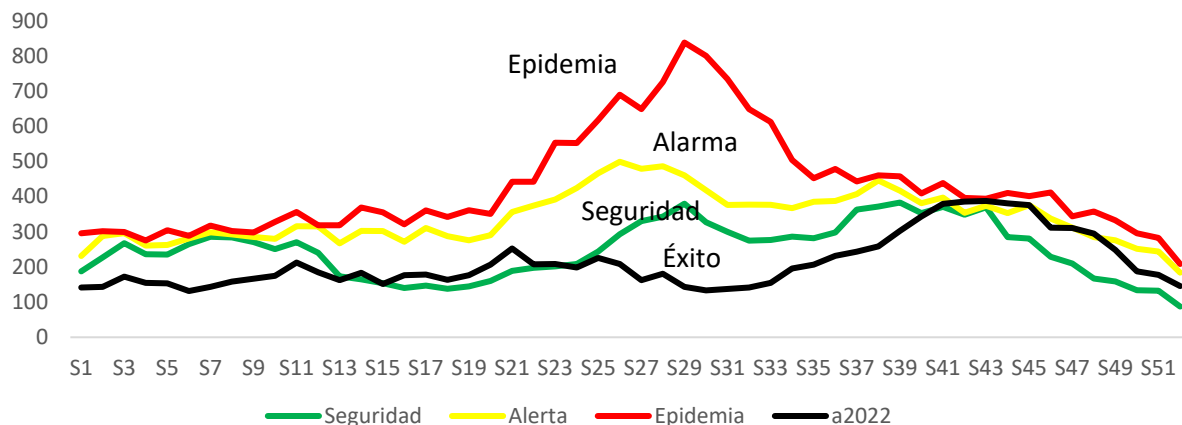
Vigilancia centinela del virus sincitial respiratorio, El Salvador, SE 52 2022.



Distribución de virus respiratorios identificados por vigilancia centinela, El Salvador 2021 - 2022.



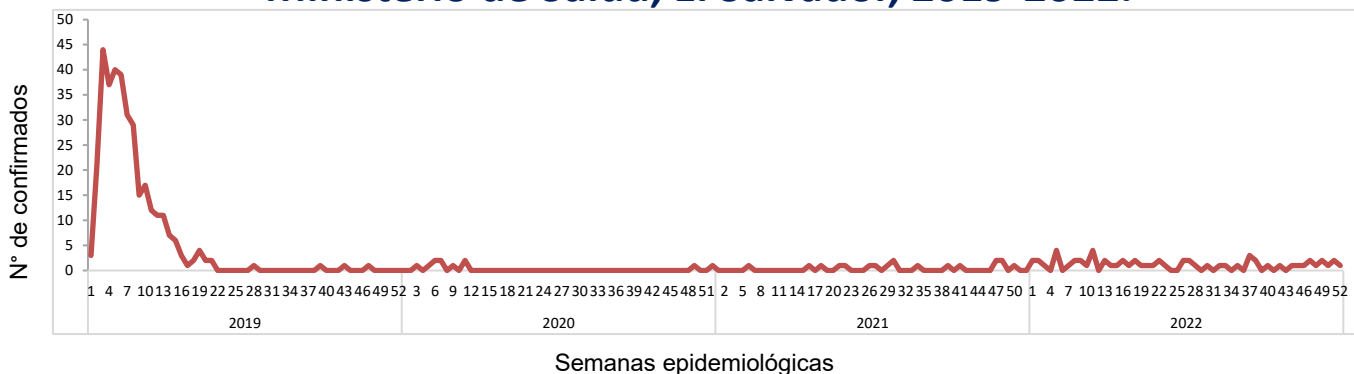
Corredor endémico de casos de infección respiratoria aguda grave (IRAG) MINSAL, El Salvador SE 52 2022.



Fuente: Sistema de morbi mortalidad en línea (SIMMOW)

8 Vigilancia centinela de rotavirus

Casos confirmados de rotavirus por año, vigilancia centinela, Ministerio de Salud, El Salvador, 2019-2022.



- En el año 2022, durante el período de las semana 01 a la 52 se notificó un total de 1018 casos sospechosos de rotavirus, de estos 62 casos confirmados, con una positividad acumulada de **6.09%**, mayor a la observada durante el mismo período de 2021, donde se tomó muestra a 765 sospechosos, 18 positivos (Positividad **2.35%**)
- Durante la semana 52 se investigó a 45 sospechosos con 1 aislamiento para rotavirus, 1 femenino de 3 años, reportado por el Hospital San Juan de Dios Santa Ana



Situación epidemiológica de Enfermedad diarreica aguda, El Salvador, SE 52 2022

- Comparando la tasa de la Semana 52 del año 2022 (3,745 casos x100mil/hab.) con el mismo período del año 2021 (3,263 casos x100mil/hab.), se evidencia una diferencia de tasas de 482 casos x100mil/hab.
- Del total de egresos por Diarrea, el 53% corresponden al sexo masculino. La mayor proporción de egresos se encuentra entre los menores de 5 años (77%) seguido del grupo de 5 a 9 años (8%).
- La tasa de letalidad hospitalaria acumulada hasta la Semana 52 es similar para el 2022 (0.6%) comparado con el año 2021 (0.6%).

Letalidad por diarrea de las SE 52, años 2022 y 2021.

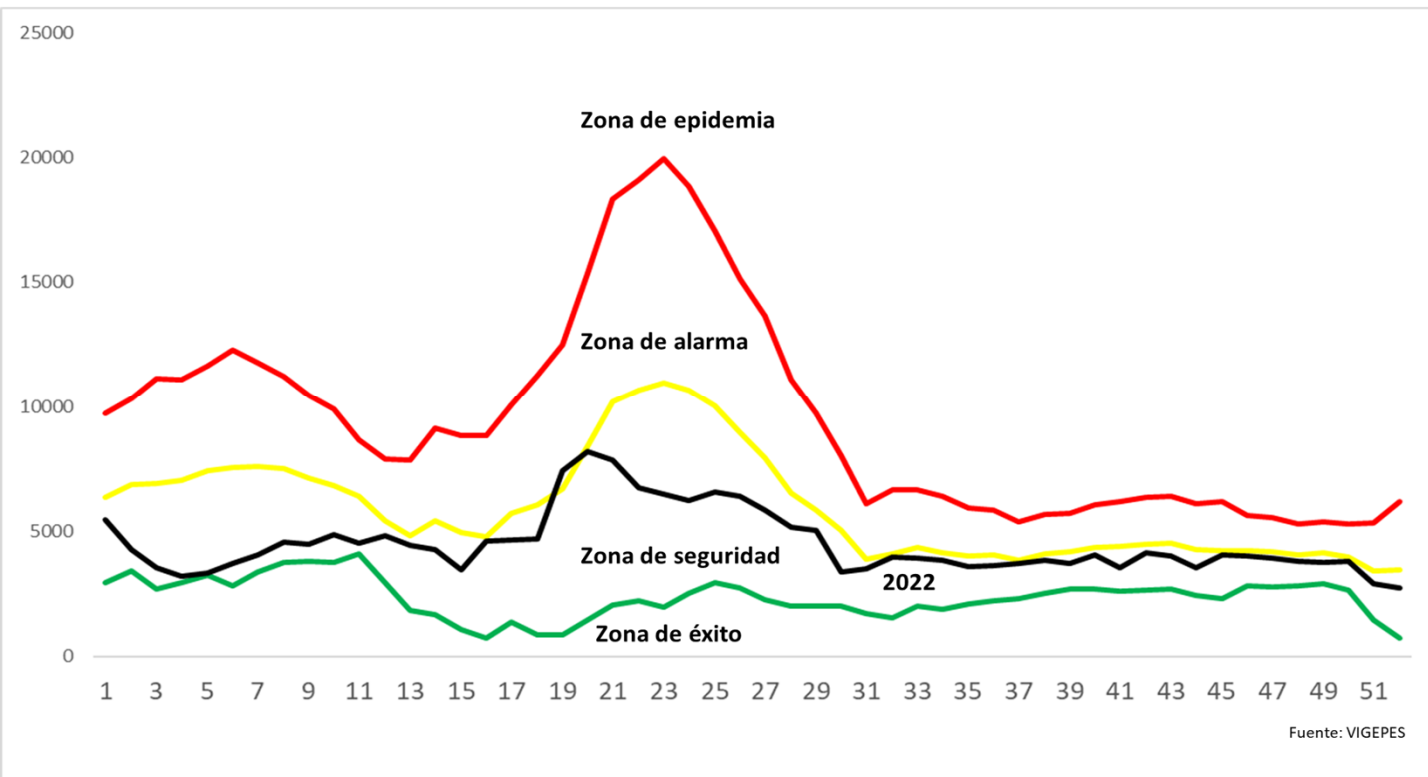
Año	Egresos	Fallecidos	Letalidad (%)
2022	9,867	59	0.6%
2021	6,536	39	0.6%

Fuente: SIMMOW.

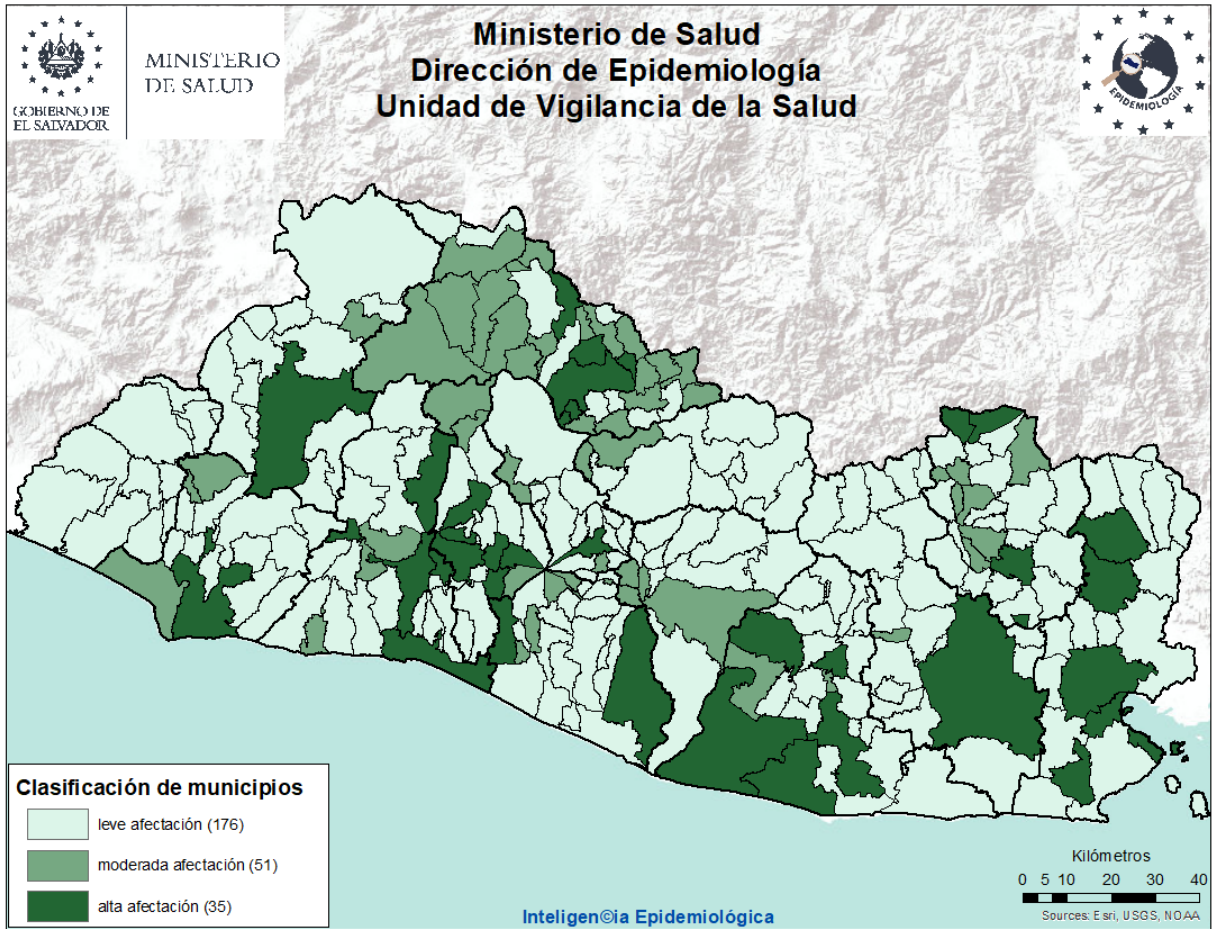
Casos y tasas por grupo de edad y departamento de EDAS, SE 52 de 2022

			Departamentos	Total general	Tasa x 100,000
			Ahuachapán	5,614	1,462
			Santa Ana	17,030	2,786
			Sonsonate	16,419	3,098
			Chalatenango	7,440	3,462
			La Libertad	36,089	4,257
			San Salvador	103,980	5,663
			Cuscatlán	7,909	2,801
			La Paz	10,650	2,775
			Cabañas	4,065	2,275
			San Vicente	5,404	2,785
			Usulután	12,291	3,119
			San Miguel	18,105	3,435
			Morazán	5,303	2,451
			La Unión	7,554	2,658
			Total general	257,853	3745
Grupos de Edad	Total general	Tasa x 100,000			
< 1	20,690	19,281			
1-4	59,429	13,618			
5-9	21,068	3,791			
10-19	16,010	1,363			
20-29	47,757	3,506			
30-39	33,521	3,195			
40-49	24,275	3,174			
50-59	17,806	2,925			
> 60	17,297	2,094			
Total general	257,853	3745			

Corredor endémico de diarreas, El Salvador SE 52 de 2022



Estratificación de municipios con base razón estandarizada de morbilidad (RME. IC 95%) de Diarreas y Gastroenteritis, El Salvador SE 52 2022.



Listado de municipios con alta afectación por EDA

Departamento	Municipio
Santa Ana	Santa Ana
Sonsonate	Sonsonate
La Libertad	La Libertad
	Quezaltepeque
	Sacacoyo
	Santa Tecla
	Antiguo Cuscatlán
Chalatenango	Azacualpa
	Chalatenango
	Las Vueltas
	San Francisco Lempa
	Concepción Quezaltepeque
	Dulce Nombre de María
San Salvador	Apopa
	Ilopango
	Mejicanos
	San Salvador

Departamento	Municipio
	Santo Tomas
	Soyapango
Cuscatlán	Cojutepeque
La Paz	Olocuilta
	Zacatecoluca
Usulután	Jiquilisco
	Puerto El Triunfo
	Berlín
	Santiago de María
	Usulután
San Miguel	San Miguel
La Unión	Anamoros
	Yyantique
	San José
	La Unión
Morazán	San Fernando
	San Francisco Gotera
	Perquín

