

Usulután, El Salvador Enero 2018



MINISTERIO DE SALUD

HOSPITAL NACIONAL “SAN PEDRO” USULUTAN

PLAN OPERATIVO ANUAL

2018



HOSPITAL NACIONAL SAN PEDRO USULUTAN /-

Datos Generales del Hospital.

Nombre de la Dependencia

Que Programa : Hospital Nacional Usulután US "San Pedro"

Instancia de la que Depende : Ministerio de Salud

Dirección : Final Calle Federico Penado salida a San Salvador, Usulután.

Teléfono/Fax : 26338826 / 26338832

E-mail de Contacto : alfredo_gonza@yahoo.es, jchicas@salud.gob.sv

Nombre del Director : Dr. Alfredo Enrique González

Fecha de Aprobación de la POA 2018

: _____/_____/_____

Dr. Alfredo Enrique González

Director del Hospital Nacional
San Pedro Usulután.

Dr. Luis Enrique Fuentes Arce
Director Nacional de Hospitales de 2º
nivel de atención
Ministerio de Salud.

INDICE

Pág.

1. Introducción.....	1
2. Generalidades o características de organización y funcionamiento.....	1
3. Diagnostico situacional.....	2 - 24
4. Programación de actividades asistenciales (Anexo 4).....	25 - 29
5. Programación de actividades de Gestión (Anexo 5).....	30 - 32
6. Indicadores (Anexo 6).....	33
7. Compromisos (Anexo 7).....	34

INTRODUCCIÓN

El presente Plan Operativo del Hospital Nacional San Pedro, está enmarcado en las prioridades de salud, establecido en el documento “**Plan Quinquenal de Desarrollo 2014-2019**, así mismo se ha considerado el “Plan Estratégico 2014-2019 del Ministerio de Salud “el cual es un reflejo del pensamiento renovado en la visión, misión y valores que todos los trabajadores de salud debemos recordar como orientación en la prestación de servicios de salud.se han considerado además los compromisos adquiridos por el gobierno con organismos internacionales.

El Plan Anual Operativo es el esfuerzo conjunto del equipo multidisciplinario del Hospital San Pedro, quien en base a capacidad instalada, datos históricos y disposición de recursos humanos y materiales realizaron las metas individuales de cada disciplina, con el propósito de que se adquiriera el compromiso para su realización.

En este sentido el Plan está enfocado en el mejoramiento de la calidad de atención asegurando gradualmente a la población salvadoreña el acceso y cobertura universal a servicios de salud de calidad, a través de la prestación de servicios de salud con enfoque de derechos.

MINISTERIO DE SALUD
Plan Operativo Anual Hospitalario
Año 2018
Denominación, Naturaleza y Funciones del Hospital

HOSPITAL	HOSPITAL NACIONAL DEPARTAMENTAL SAN PEDRO USulután	
MISIÓN	Brindar atención de prevención, promoción, curación y rehabilitación al individuo, la familia y la comunidad con calidad, calidez, equidad, transparencia, ética, compromiso, probidad e inclusión, con enfoques de derechos.	
VISIÓN	Llegar a ser una institución de salud donde se brinde atención eficaz y eficiente con participación de la comunidad.	
OBJETIVO GENERAL	Gestión oportuna de recursos para mejorar la capacidad de respuesta de la RISS	
OBJETIVOS ESPECÍFICOS	1	Fortalecer la red integrada e integral de salud
	2	Garantizar la eficiencia en la distribución y ejecución del presupuesto asignado
	3	Brindar atención oportuna reduciendo los tiempos de espera en cirugías electivas
	4	Fortalecer la participación y controlaría la ciudadanía
	5	Fortalecer los conocimientos en relación a la protección del medio ambiente
FUNCIONES PRINCIPALES	1	Garantizar el abastecimiento oportuno de medicamentos e insumos
	2	Garantizar la eficiente gestión y transparencia
	3	Socializar las políticas, normas, leyes, reglamentos sanitarias y administrativas
	4	Vigilar por la conservación y mantenimiento de instalaciones y equipos
	5	soluciones en salud

Fuente: Manual de Organización y Funcionamiento

Diagnostico Situacional

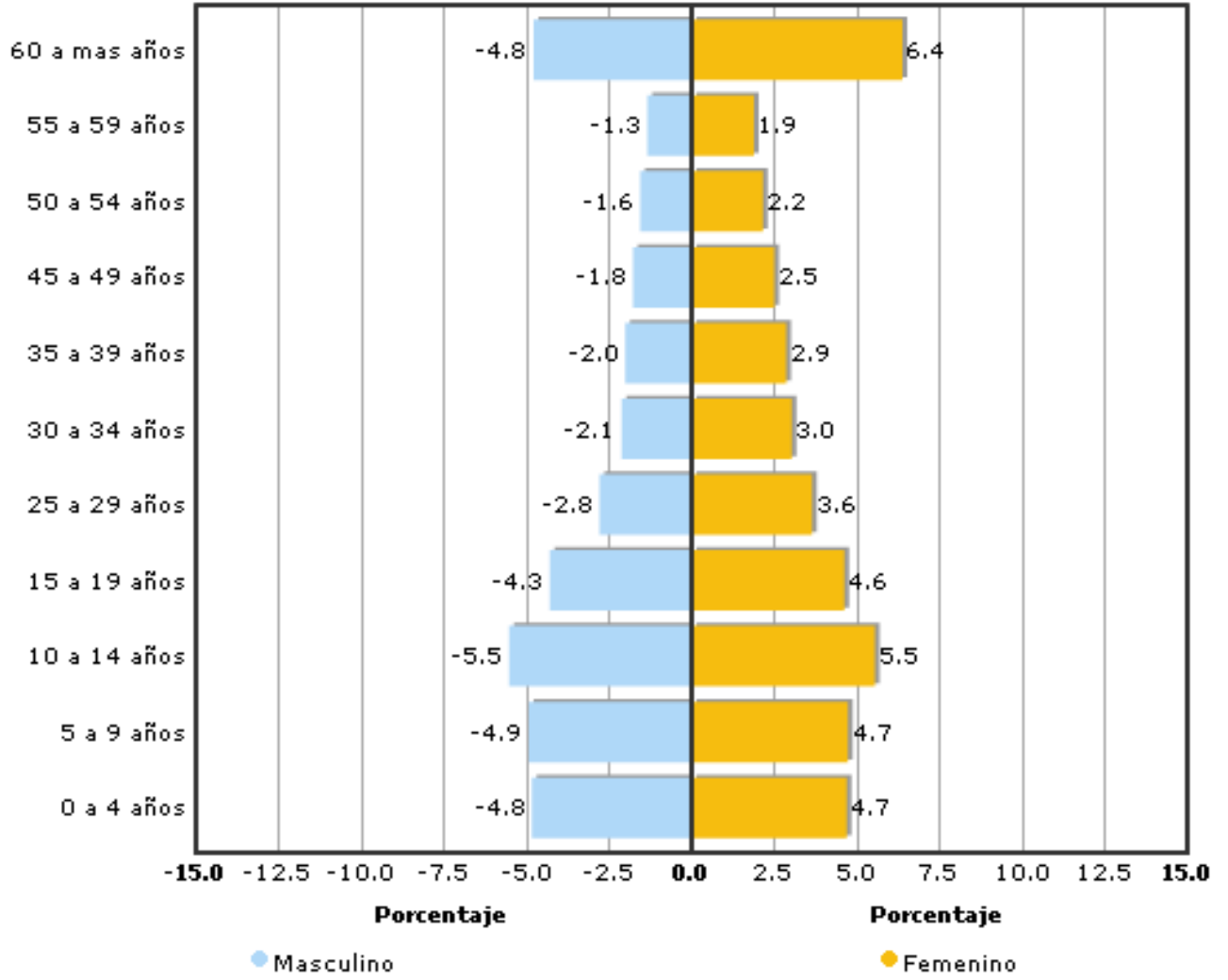
Análisis de la Demanda

- Características de la Población

Estructura Poblacional Proyectada

< 1 año		1 años		2 años		3 años		4 años		5 a 9 años		10 a 14 años		15 a 19 años		20 a 24 año		25 a 29 años		30 a 34 año		35 a 39 años		40 a 44 años		45 a 49 años		50 a 54 años		55 a 59 años		60 a 64		65 a 69		70 a 74		75 a 79		80 y +	
M	F	M	F	M	F	M	F	M	F	M	F	M	F	M	F	M	F	M	F	M	F	M	F	M	F	M	F	M	F	M	F	M	F	M	F	M	F	M	F		
807	707	765	750	763	666	768	753	690	715	3,818	3,645	4,014	3,919	4,503	4,549	4,486	4,823	3,579	4,132	2,499	3,156	1,899	2,789	1,816	2,568	1,502	2,181	1,319	1,903	1,093	1,618	917	1,362	791	1,275	701	1,065	539	787	677	949
112	141	123	133	121	118	118	117	131	128	615	625	673	680	763	725	814	706	565	540	288	361	278	323	238	304	260	310	187	265	188	224	148	198	136	174	106	148	107	106	115	151
190	172	166	170	207	177	174	159	170	184	894	844	958	858	1,054	906	1,044	914	723	725	453	572	331	426	318	453	325	387	253	343	232	249	189	264	203	231	151	182	134	174	175	194
25	26	21	31	32	32	32	23	33	21	158	146	163	133	125	118	141	170	135	143	83	110	62	83	48	85	48	65	49	56	31	58	54	60	34	53	36	43	18	22	28	35
122	117	125	126	112	120	147	119	100	119	629	604	682	666	713	731	675	702	506	588	318	500	242	365	268	347	203	294	180	266	183	243	143	222	152	197	132	140	91	122	116	133
74	73	76	63	69	80	83	74	90	72	395	409	421	455	483	459	448	447	334	317	185	284	150	232	160	251	149	214	99	149	110	151	109	108	73	97	71	117	65	57	89	110
71	58	60	72	59	60	60	55	62	67	286	288	319	301	351	317	340	360	220	309	194	248	122	210	129	203	117	170	88	140	85	98	75	109	83	89	52	76	47	59	76	79
82	63	80	75	87	89	109	101	86	83	480	451	519	499	587	597	501	502	362	372	194	305	157	216	146	240	157	202	150	215	137	183	127	175	109	151	89	121	77	112	106	133
507	484	552	495	531	501	533	504	528	483	2,614	2,530	3,044	2,843	3,164	2,962	2,926	2,839	2,114	2,416	1,478	1,900	1,096	1,507	984	1,351	851	1,205	701	1,017	627	909	586	727	516	637	388	486	310	394	365	459
121	133	130	126	140	128	131	144	120	132	723	666	841	787	926	805	726	692	461	529	323	403	257	331	211	305	213	255	169	237	171	230	164	186	159	160	112	129	114	87	116	126
136	120	133	137	143	130	163	141	157	121	714	669	796	757	895	824	833	781	540	624	339	452	271	384	304	354	235	343	228	278	190	283	186	233	172	215	136	178	133	143	187	199
80	78	83	79	78	79	63	80	80	78	436	432	512	480	499	515	465	455	298	355	177	227	151	225	140	183	137	179	129	182	121	163	115	123	90	134	78	95	44	61	61	98
120	110	137	139	121	130	128	124	133	119	611	625	668	639	767	702	769	746	565	656	380	494	235	379	277	406	224	330	205	291	201	293	162	207	134	164	107	168	96	123	105	146
172	212	226	205	194	208	190	168	227	194	1,042	954	1,156	1,060	1,247	1,242	1,138	1,088	868	939	647	763	441	640	413	600	373	470	377	415	287	339	185	295	182	257	158	174	118	157	106	170
74	55	53	62	62	63	66	53	72	56	327	296	314	323	368	328	330	318	272	275	176	221	127	160	94	145	74	146	103	110	68	89	57	85	50	77	45	59	34	39	44	44
60	52	45	51	62	67	54	52	56	58	314	309	308	320	326	321	313	333	249	265	156	225	96	147	98	137	77	142	98	106	76	79	52	58	31	50	32	47	30	37	39	42
40	49	53	40	43	46	47	50	52	48	263	229	242	272	302	290	293	280	227	204	149	202	136	151	105	132	91	122	87	114	85	98	76	89	61	76	42	65	37	39	43	52
166	186	176	147	169	181	148	174	183	175	908	839	926	891	1,032	938	997	1,068	728	878	496	655	370	584	374	537	313	463	291	400	285	352	264	344	206	286	189	244	153	222	213	268
218	192	133	113	161	142	123	152	138	118	603	654	680	646	721	767	706	802	536	678	390	560	302	479	284	405	252	345	191	303	168	265	141	198	103	195	112	141	85	138	129	201
169	168	205	174	184	155	184	162	202	188	870	815	912	881	1,077	1,020	1,094	1,034	931	913	505	677	429	566	422	590	375	580	318	485	264	383	226	361	224	325	235	274	157	236	159	268
75	86	82	72	89	86	79	69	82	81	403	404	435	417	466	476	455	452	347	355	213	294	175	223	139	204	143	191	137	155	85	147	96	119	94	117	76	82	57	103	71	85
204	192	193	204	196	174	207	220	241	194	1,008	943	1,153	996	1,238	1,055	974	1,040	751	895	590	764	490	656	411	612	338	525	324	483	252	390	247	326	246	299	185	235	144	220	197	259
136	149	130	126	103	113	138	160	118	115	672	662	717	759	842	749	695	683	532	566	405	537	303	478	321	472	280	363	233	323	169	304	200	257	206	253	149	206	141	174	145	188
85	92	73	76	86	80	100	81	103	80	485	444	551	446	539	534	451	448	309	372	256	336	201	300	181	278	188	265	166	215	164	214	175	208	162	196	133	143	88	121	117	144
3,846	3,715	3,820	3,666	3,812	3,625	3,845	3,735	3,854	3,629	19,268	18,483	21,004	20,028	22,988	21,930	21,614	21,683	16,152	18,046	10,894	14,246	8,321	11,854	7,881	11,162	6,925	9,747	6,082	8,451	5,272	7,362	4,694	6,314	4,217	5,708	3,515	4,618	2,819	3,733	3,479	4,533

Pirámide Poblacional Proyectada



- **Situación de Salud**

ANALISIS COMPARATIVO, SERVICIO FINAL DE UTILIZACIÓN

(20016 - 2017)

Comparación Consulta Ambulatoria HNRP enero - noviembre 2016-2017

Consulta Externa	2012	2013	2014	2015	2016	2017	Variación 2016 - 2017
Medicina General	10951	3741	2368	5700	3816	2216	-1600
Especialidades Básicas	22735	25663	26211	25289	20091	20441	350
Sub Especialidades	17445	15597	14755	15145	17317	13594	-3723
Emergencia	52855	53570	54947	48954	42932	38832	-4100
Total	103986	98571	98281	95088	84156	75083	-9073

Fuente: SPME, Noviembre de 2017

Se observa una reducción en consultas el año 2017 comparado con 2016, tomando a bien que somos un hospital departamental y que se ha ofertado la consulta de especialidad, siendo mas resolutivos lo que disminuyendo la referencia a especialidades del tercer nivel.

Comparación Egresos Hospitalarios HNRP enero - noviembre 2016-2017

Egresos	2012	2013	2014	2015	2016	2017	Variación 2016-2017
Medicina Interna	4702	4674	4686	4966	4697	4730	33
Cirugia	2171	2453	2826	2659	2257	2107	-150
Ginecologia	609	627	438	367	321	352	31
Obstetricia	5832	6093	6880	7042	5958	5211	-747
Pediatrica	2968	4252	4341	5230	3409	3753	344

Neonatología	1134	1223	1224	1129	891	878	-13
Otros	36	32	42	47	29	30	1
Total	17452	19354	20437	21440	17562	17061	-501

Fuente: Sistema de Morbimortalidad en Línea SIMMOW, Noviembre de 2017

En general tenemos reducción de egresos hospitalarios en 2017 comparado con 2016 en los servicios de hospitalización, siendo notable en los servicios de cirugía y en obstetricia que se relaciona con la reducción de partos.

Comparación Atención de Parto HNRP enero - noviembre 2016-2017

Partos	2012	2013	2014	2015	2016	2017	Variación 2016-2017
Partos Vaginales	2309	2283	2383	2371	1929	1726	-203
Parto por Cesárea	1076	1071	1156	995	887	689	-198
Total	3385	3354	3539	3366	2816	2415	-401

Fuente: Sistema de Morbimortalidad en Línea SIMMOW, Noviembre de 2017

En 2017 se tuvo una reducción de 401 partos comparado con 2016; siendo el total de partos atendidos de 2415, de ellos 71,5% fueron partos vaginales y 28,5% fueron cesáreas.

Comparación Cirugía Mayor HNRP enero - noviembre 2016-2017

Cirugía Mayor	2012	2013	2014	2015	2016	2017	Variación 2016-2017
Electiva para Hospitalización	1275	1556	1737	2037	1737	1441	-296

Electiva Ambulatoria	390	355	434	605	677	541	-136
De Emergencia para Hospitalización	2199	1500	1671	1496	1269	1019	-250
De Emergencia Ambulatoria	0	0	9	1	1	6	5
Total	3864	3413	3851	4139	3684	3007	-677

Fuente: SPME, Noviembre de 2017

En general se tuvo una reducción de 677 cirugías en 2017 comparado con 2016, siendo el total de cirugías atendidas de 3007, sin embargo puede evidenciarse reducción en las cirugías electivas ambulatorias en este periodo.

PERFIL EPIDEMIOLOGICO

1. CAUSAS DE ATENCIONES HOSPITALARIA

CAUSAS DE ATENCIÓN EN CONSULTA:

Las Enfermedades Crónicas ocupan un lugar importante en la morbilidad y mortalidad, registrada por el HNSP, tanto en las atenciones ambulatorias como en los egresos hospitalarios; Según lo reportado durante el período 2017, se observó que de las diez primeras causas la Insuficiencia renal encabeza las atenciones en consulta externa de especialidad seguido la hipertensión arterial y diabetes mellitus.(Tabla 1).

Para el caso de la consulta de emergencias la primera causa es la atención materna relacionada con posibles problemas del parto, seguido por traumatismos como segunda causa y dolor abdominal y pélvico como tercera causa. (Tabla 2)

Tabla 1. Principales causas de consulta utilizando la lista internacional de morbilidad disgregada por sexo en consulta externa del HNSP, enero a diciembre 2017.

Nº	Causas	Masculino	Femenino	Total	Tasa
1	Insuficiencia renal	4139	1494	5633	85,58
2	Hipertensión esencial (primaria)	1048	3627	4675	71,03

3	Diabetes mellitus	863	1927	2790	42,39
4	Trastornos neuróticos, trastornos relacionados en el estrés y trastornos somatomorfos	510	1447	1957	29,73
5	Epilepsia	644	759	1403	21,32
6	Otros trastornos de las vías genitourinarias	0	1240	1240	18,84
7	Otros trastornos mentales y del comportamiento	736	491	1227	18,64
8	Personas en contacto con los servicios de salud para procedimientos específicos y atención de la salud (Z40-Z54)	350	858	1208	18,35
9	Desnutrición	455	705	1160	17,62
10	Personas en contacto con los servicios por otras razones (Z31-Z33, Z37,Z55-Z99)	463	625	1088	16,53
	Demás causas	8673	18411	27084	411,49
	Totales	17881	31584	49465	751,53

Fuente: Sistema de Morbimortalidad en Línea SIMMOW, Noviembre de 2017.

Tabla 2. Principales causas de consulta utilizando la lista internacional de morbilidad desgredada por sexo en consulta de emergencias del HNSP, enero a diciembre 2017.

N°	Causas	Masculin	Femenin	Total	Tasa
		o	o		
1	Otras atenciones maternas relacionadas con el feto y con la cavidad amniótica, y con posibles problemas del parto	0	3138	3138	47,68
2	Otros traumatismos de regiones especificadas, de regiones no especificadas y de múltiples regiones del cuerpo	1695	1038	2733	41,52
3	Dolor abdominal y pélvico	826	1316	2142	32,54
4	Otras enfermedades del sistema urinario	594	1192	1786	27,13
5	Diarrea de presunto origen infeccioso (A09)	769	892	1661	25,24
6	Otras infecciones agudas de las vías respiratorias superiores	720	879	1600	24,31
7	Otras complicaciones del embarazo y del parto	0	1591	1591	24,17
8	Fractura de otros huesos de los miembros	802	762	1564	23,76
9	Otros síntomas, signos y hallazgos anormales clínicos y de laboratorio, no clasificados en otra parte	625	820	1445	21,95
10	Bronquitis aguda y bronquiolitis aguda	605	526	1131	17,18
	Demás causas	8390	11892	20283	308,16
	Totales	15026	24046	39074	593,65

Fuente: Sistema de Morbimortalidad en Línea SIMMOW, Noviembre de 2017.

MORBILIDAD GENERAL:

En 2017 el HNSP registra 17073 egresos hospitalarios, siendo la primera causa de egreso el parto único espontáneo, sin embargo el componente madre-hijo y las complicaciones que entorno a el se den, es la que mayor cantidad de egresos registra, constituyendo las tres primeras causas de egreso junto con Otras complicaciones del embarazo y del parto y Otras atención materna relacionada con el feto y con la cavidad amniótica, con posibles problemas del parto; las enfermedades crónicas no transmisibles constituyen tres posiciones dentro de las diez primeras causas y las enfermedades infecciosas transmisibles otras tres posiciones entre las que están bronquitis aguda y bronquiolitis aguda, neumonía y diarrea de presunto origen infeccioso; cabe destacar que la insuficiencia renal con todos sus estadios ocupan el séptimo lugar entre las diez primeras causas de egreso. (tabla 3).

Tabla 3. Lista internacional de morbilidad disgregada por sexo, reportadas por HNSP, enero-diciembre 2017.

N°	Causas	Masculino	Femenino	Total	Tasa Letalidad
1	Parto único espontáneo	0	1719	1719	0
2	Otras complicaciones del embarazo y del parto	0	1592	1592	0
3	Otra atención materna relacionada con el feto y con la cavidad amniótica, y con posibles problemas del parto	0	998	998	0
4	Bronquitis aguda y bronquiolitis aguda	483	379	862	0
5	Neumonía	335	356	691	2,46
6	Otros trastornos endocrinos, nutricionales y metabólicos	363	317	680	0,59
7	Insuficiencia renal	471	178	649	2,77
8	Diabetes mellitus	235	378	613	0,65
9	Diarrea de presunto origen infeccioso(A09)	303	309	612	0
10	Otras enfermedades del sistema urinario	195	384	579	1,55
	Demás causas	3526	4550	8078	0
	Totales	5911	11160	17073	0

Fuente: Sistema de Morbimortalidad en Línea-SIMMOW, Noviembre de 2017

MORTALIDAD GENERAL:

En 2017 el HNSP certificó 163 defunciones con una tasa bruta de mortalidad de uno, de ellas 76 ocurrieron después de las 48 horas de su ingreso con una tasa neta de mortalidad de 0.4; de las 10 primeras causas de muertes, en la primera causa están las enfermedades del sistema genitourinario que

van encabezadas por la enfermedad renal crónica predominantemente en el sexo masculino. Las causas de muerte que predominaron en las mujeres fue las neumonías. (tabla 4).

Tabla 4. Lista internacional de mortalidad disgregada por sexo, reportadas por HNSP, enero-diciembre 2017.

Nº	Causas	Masculin o	Femenino	Total	Tasa Letalidad	Tasa Mortalida d
1	Resto de enfermedades del sistema genitourinario (N17-N98)	19	8	27	1,52	0,41
2	Neumonía (J12-J18)	7	10	17	2,46	0,26
3	Otras enfermedades del corazón (I26-I51)	7	8	15	8,29	0,23
4	Enfermedades isquémicas del corazón (120-125)	7	5	12	35,29	0,18
5	Enfermedades cerebrovasculares (160-169)	2	8	10	23,26	0,15
6	Resto de enfermedades del sistema respiratorio (J00,J06,J30,J39,J60,J98)	6	3	9	2,55	0,14
7	Septicemia, no especificada (A40-A41)	5	4	9	50	0,14
8	Resto de enfermedades del sistema nervioso (G04-G25,G31-G98)	6	2	8	3,17	0,12
9	Enfermedades del hígado (K70-K76)	6	1	7	6,25	0,11
10	Trastornos mentales y del comportamiento debido al uso de sustancias psicoactivas (F10-F19)	6	0	6	2,49	0,09
	Demás causas	25	18	43	0	0,65
	Totales	96	67	163	0	2,48

Fuente: Sistema de Morbimortalidad en Línea-SIMMOW, Noviembre de 2017

ENFERMEDADES CRÓNICAS NO TRANSMISIBLES:

Las Enfermedades Crónicas generan una creciente demanda de los servicios de salud, están vinculadas a determinantes socioculturales y estilos de vida, condicionando la aparición de un mayor número de ellas y muertes atribuibles a las mismas. Las atenciones brindadas han tenido un sensible descenso en general comparado con el año anterior, sin embargo se mantiene similares datos comparado con los años previos en el caso de Hipertensión arterial y diabetes mellitus no así en el caso de EPOC y neoplasias que se mantienen menor número de casos. Con relación a la enfermedad renal crónica el dato es inferior al año anterior pero es superior a los años previos. (tabla 5).

Tabla 5. Enfermedades crónicas no transmisibles disgregada por año, reportadas por HNRP, enero-diciembre 2012 a 2017.

Atenciones	2012	2013	2014	2015	2016	2017
Hipertensión arterial	5493	5441	5322	5304	5874	5402
Diabetes mellitus	3151	3598	3958	4152	3996	3832
Enfermedad renal crónica	524	244	231	4544	7178	6213
Enfermedad pulmonar obstructiva crónica	1074	457	512	592	565	396
Neoplasias	131	154	148	118	104	57

Fuente: Sistema de Morbimortalidad en Línea-SIMMOW, Noviembre de 2017

**ANALISIS DE TIEMPO DE ESPERA PARA CONSULTA PRIMERA VEZ EN
CONSULTA EXTERNA 2015-2016.**

Tiempo promedio de espera para consulta de medicina especializada(días)	Meta	Resultado
Medicina Interna	15	17
Cirugía	15	23
Ginecología	90	222
Obstetricia	5	5
Pediatría	5	5
Psiquiatría	60	37

Los tiempos de espera como unidad de medida se expresan en días y representa los días que el usuario debe esperar para pasar una consulta de especialidad, medida desde que se solicita la consulta hasta que el usuario se le asigna el día en que debe presentarse para su consulta de primera vez.

- ✓ En el caso de Medicina Interna el resultado obtenido (17 días) es mayor a los días esperados (15).
- ✓ En caso de Cirugía el resultado obtenido (23 días) es mayor de los días meta para el año 2015 (15)
- ✓ En caso de Ginecología los días de espera es de (222 días) es mayor a la meta proyectada. Ha habido falta de horas ginecológica contratadas, ya que un médico especialista en gineco obstetricia se acogió al decreto.
- ✓ En el caso de Obstetricia el resultado fue de (5 días) es igual a los días de espera programado. Todas las pacientes que son dadas de alta son citadas para control en consulta.
- ✓ En el caso de Pediatría los días de espera el resultado obtenido es (5 días) es igual a lo programado.
- ✓ En el caso de la consulta Psiquiátrica el resultado es (37 días) es menor a lo programado.

DIAGNOSTICO EXTERNO

Amenaza	Descripción de la Amenaza	Elemento Expuesto	Factores de Vulnerabilidad	Probables Daños
Incendio en los alrededores del hospital	Un incendio debido a un mal sistema Eléctrico, o una explosión de la gasolinera.	Personas Medio ambiente Sistema de comunicación. Economía	Contaminación Falta de simulacros ante un evento. Ubicación de asentamientos humanos.	Pérdida de vidas humanas. Daño a infraestructura. Contaminación. Enfermedades respiratorias.
Terremoto	Daños a la infraestructura hospitalaria, equipos médicos e interrupción de líneas vitales, afectando su capacidad funcional.	Personas Infraestructura. Economía Medio ambiente	Contaminación. Poca disponibilidad de recursos económicos. Viviendas mal ubicadas.	Pérdida de vidas humanas. Daños a la salud. Contaminaciones. Destrucción de viviendas
Inundación.	Un proceso muy complejo donde se generan diversos elementos, destrucción de viviendas, afectación de viviendas y pérdida de vidas humanas.	Personas. Destrucción de infraestructura. Economía. Sistema de comunicación.	Contaminación. Deforestación del lugar. Poca disponibilidad de recursos económicos. Factores ideológicos y culturales.	Destrucción de viviendas. Pérdida de vidas humanas. Daños a la salud, incremento en la demanda de los servicios de emergencia

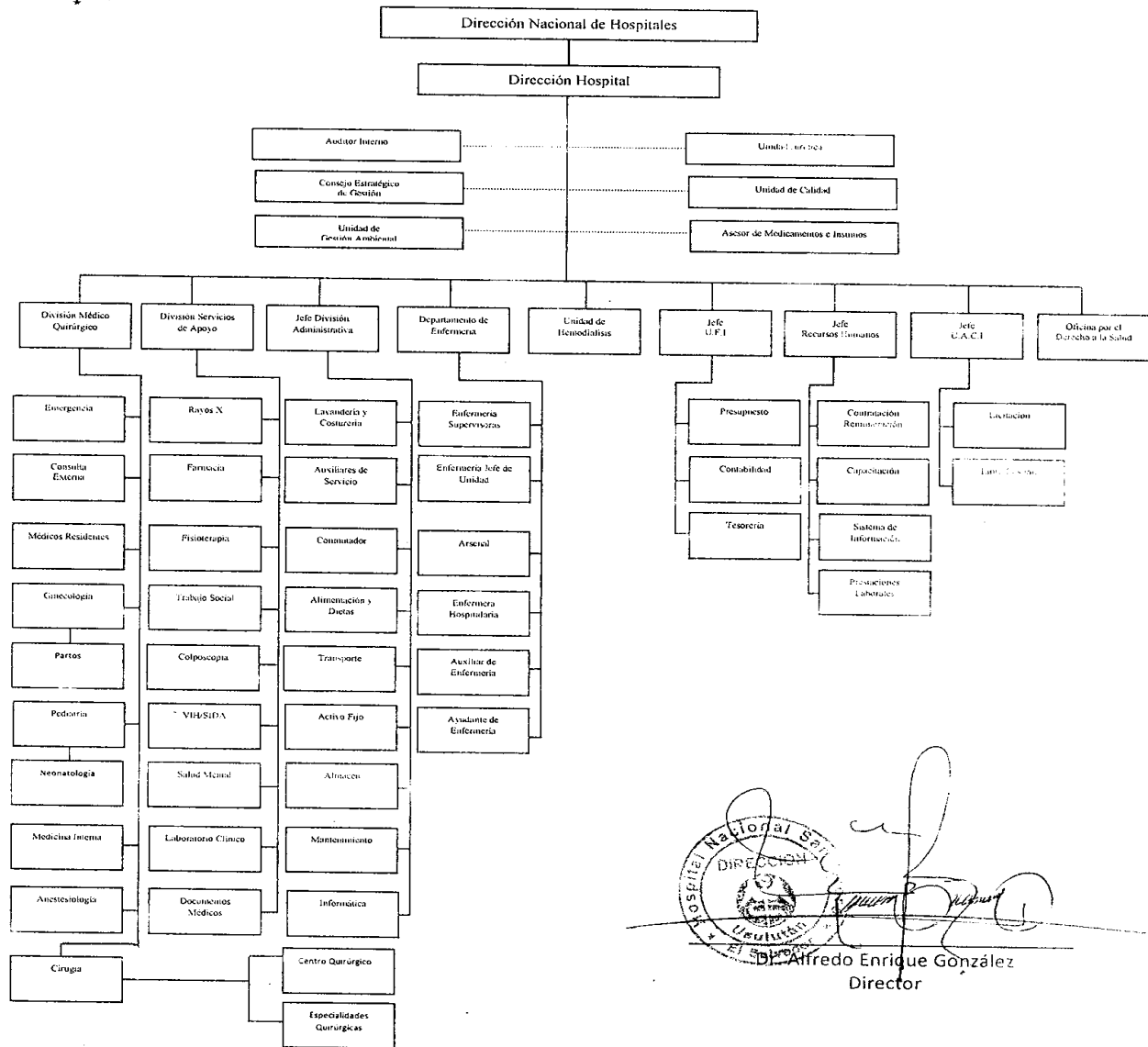
<p>Accidentes de Transito</p>	<p>Imprudencia de conductores y falta de señalización vial.</p>	<p>Personas Economía Medio Ambiente</p>	<p>Carreteras en mal estado Aumento del flujo de vehículos Conducción temeraria</p>	<p>Perdidas de vida Discapacidades Trastornos emocionales</p>
<p>Erupción volcánica</p>	<p>Daños a la infraestructura hospitalaria, equipos médicos e interrupción de líneas vitales, afectando su capacidad funcional.</p>	<p>Personas Infraestructura. Economía Medio ambiente</p>	<p>Contaminación. Poca disponibilidad de recursos económicos. Viviendas mal ubicadas.</p>	<p>Pérdida de vidas humanas. Daños a la salud. Contaminaciones. Destrucción de viviendas</p>

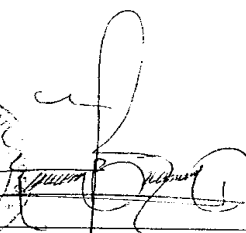

AMENAZAS EXTERNAS

CONDICIONES	PROBABLES ENFERMEDADES
Factores socioculturales y educativos. (Falta de hábitos higiénicos)	Infecciones gastrointestinales, Dermatitis Infecciones de Vías Respiratorias, Enfermedades vectorizadas
Falta de agua potable, en comunidades rurales	Infecciones Urinarias y Gastrointestinales.
Contaminación del aire, agua, ríos y quebradas.	Infecciones de Vías Respiratorias, exacerbación de cuadro crónicos.
Violencia social, factores económicos y desempleo.	Trastornos psicológicos, ansiedad, drogadicción, alcoholismo, violencia intrafamiliar y otras enfermedades psicológicas.
Falta de semáforos y señalización vial.	Accidentes de tránsito.
Erupción volcánica.	Enfermedades Dérmicas y vías aéreas superiores.

• Análisis de la oferta de salud

Organigrama





Alfredo Enrique González
 Director

Oferta de servicios

Se cuenta con servicio de consulta Externa en las siguientes especialidades:

Medicina General	Otras atenciones de consulta externa
Medicina Interna	Colposcopia
Cirugía General	Nutrición
Pediatría General	Programa de Atención Integral
Ginecología	Psicología
Obstetricia	Odontología
Psiquiatría	
Cardiología	
Fisiatría	
Nefrología	
Neurología	
Anestesiología	
Oftalmología	
Ortopedia	
Urología	
Cirugía Pediátrica	

En el área de Emergencia se atienden consultas de:

Urología
Pediatría Gral.
Ginecología
Obstetricia
Psiquiatría
Emergencia
Hospital de corta estancia

Servicios de Hospitalización:

Cirugía
Ginecología
Medicina Interna
Obstetricia
Pediatría
Neonatología
Otros servicios
Partos
Partos vaginales
Partos por Cesáreas
Cirugía Mayor
Electivas para Hospitalización
Electivas Ambulatorias
De Emergencia para Hospitalización

Servicios de Apoyo

Estadísticas y documentos Médicos	Servicios Generales
Laboratorio	Recursos Humanos
Fisioterapia	Adquisiciones y contrataciones (UACI)
Rayos X	Unidad financiera contable (UFI)
Trabajo Social	Almacén
Ultra monografía	Farmacia
Mamografía diagnostica y de tamizaje	Unidad de Calidad
Alimentación y Dieta	Unidad Jurídica
Lavandería	Administración
Transporte	Dirección
Mantenimiento	

Análisis de la Capacidad Residual del año 2016

Información 2013	No camas censables	Según Estandares			Capacidad máxima de egresos al año	No de egresos realizados 2013	Capacidad residual
		Promedio de días de estancia	% Ocupación	Días laborales al año			
Cama Censable							
Especialidades Básicas							
Cirugía	30	4.00 Días	85%	365 Días	2,327	2,453	-126
Ginecología	0	ND	85%	365 Días	ND	627	ND
Medicina Interna	30	3.20 Días	85%	365 Días	2,909	4,674	-1,765
Obstetricia	40	2.00 Días	85%	365 Días	6,205	6,093	112
Pediatría	30	2.30 Días	85%	365 Días	4,047	4,252	-205
Sub Especialidades							
Sub Especialidades de Pediatría							
Neonatología	8	2.00 Días	85%	365 Días	1,241	1,223	18

Información 2014	No camas censables	Según Estandares			Capacidad máxima de egresos al año	No de egresos realizados 2014	Capacidad residual
		Promedio de días de estancia	% Ocupación	Días laborales al año			
Cama Censable							
Especialidades Básicas							
Cirugía	30	4.90 Días	85%	365 Días	1,899	2,844	-945
Ginecología	6	3.00 Días	85%	365 Días	621	414	207
Medicina Interna	30	3.00 Días	85%	365 Días	3,103	4,596	-1,494
Obstetricia	34	3.00 Días	85%	365 Días	3,516	6,624	-3,108
Pediatría	30	2.00 Días	85%	365 Días	4,654	4,318	336
Sub Especialidades							
Sub Especialidades de Pediatría							
Neonatología	0	ND	85%	365 Días	ND	1,124	ND

La capacidad residual es negativa ya que existe sobre saturación de los servicios de hospitalización; no hay camas ociosas.

Quirófano General	2013	2014
Numero de quirófanos disponibles para cirugía electiva	2	2
Promedio de horas de funcionamiento por día	14.0 Horas	14.0 Horas
Numero de horas quirófano disponibles al año	3,360.0 Horas	3,360.0 Horas
Horas promedio por Cirugía	2.0 Horas	2.0 Horas
Capacidad máxima de cirugías	1,680	1,680
Numero de cirugías realizadas	1,904	2,362
Capacidad residual de cirugías electivas	-224	-682

La capacidad instalada en quirófanos es negativa ya no hay disponibilidad de horas quirófano

Información 2013 de Consultorios	No consultorios disponibles para consulta externa	No promedio de horas funcionamiento de consultorios al día	No de hrs. consultorios disponibles al año	Tiempo en Horas promedio por consulta	Capacidad máxima de consultas médicas al año	No de consultas realizadas 2013	Capacidad residual de consultas médicas
Medicina General	1	7.0 Horas	1,680 Horas	0.3 Horas	6,720	3,741	2,979
Especialidades Medicina	2	14.0 Horas	3,360 Horas	0.3 Horas	13,440	18,274	-4,834
Especialidades Cirugia	1	7.0 Horas	1,680 Horas	0.3 Horas	6,720	9,970	-3,250
Especialidades de Pediatría	2	1,400.0 Horas	336,000 Horas	0.3 Horas	1,344,000	1,403	1,342,597
Especialidades Gineco Obstetricia	2	14.0 Horas	3,360 Horas	0.3 Horas	10,182	8,437	1,745
Psiquiatría	1	7.0 Horas	1,680 Horas	0.5 Horas	3,360	3,176	184

Información 2014 de Consultorios	No consultorios disponibles para consulta externa	No promedio de horas funcionamiento de consultorios al día	No de hrs. consultorios disponibles al año	Tiempo en Horas promedio por consulta	Capacidad máxima de consultas médicas al año	No de consultas realizadas 2014	Capacidad residual de consultas médicas
Medicina General	1	5.0 Horas	1,200 Horas	0.2 Horas	8,000	2,558	5,442
Especialidades Medicina	2	14.0 Horas	3,360 Horas	0.3 Horas	13,440	17,954	-4,514
Especialidades Cirugia	1	7.0 Horas	1,680 Horas	0.3 Horas	6,720	11,416	-4,696
Especialidades de Pediatría	2	4.0 Horas	960 Horas	0.3 Horas	3,840	1,462	2,378
Especialidades Gineco Obstetricia	2	14.0 Horas	3,360 Horas	0.3 Horas	13,440	8,004	5,436
Psiquiatría	1	7.0 Horas	1,680 Horas	0.5 Horas	3,360	3,308	52

La capacidad instalada residual en concepto de consultorios para sub especialidades de medicina general es positiva, así mismo en pediatría por lo que hay necesidad de hacer una redistribución porque en medicina y cirugía están saturados.

Capacidad instalada para el año 2016

CAMAS

Dotación de Camas

Las camas que se muestran estan relacionadas a los servicios de hospitalización que se seleccionaron en la Apertura Programática.

Cama Censable		
Servicio Hospitalario	Número de camas Año 2012	Número de camas Año 2013
Especialidades Básicas		
Cirugía	30	30
Ginecología	0	0
Medicina Interna	30	30
Obstetricia	40	40
Pediatría	30	30
Sub Especialidades		
Sub Especialidades de Pediatría		
Neonatología	8	8
Cama No Censable		
Servicio Hospitalario	Número de camas Año 2012	Número de camas Año 2013
Otros Egresos		
Emergencia	0	0

QUIROFANO

Dotación de Quirófanos

Dotación de Quirófano								
Concepto	Año 2012				Año 2013			
	Existentes	Funcionando	No. total horas diarias programadas para Cirugía Electiva	No. total horas diarias programadas para Cirugía Emergencia	Existentes	Funcionando	No. total horas diarias programadas para Cirugía Electiva	No. total horas diarias programadas para Cirugía Emergencia
Quirófano General	2	2	14.00	0.00	2	2	14.00	0.00
Quirófano de Gineco Obstetricia	1	1	7.00	24.00	1	1	7.00	0.00
Quirófano Emergencia	1	1	0.00	24.00	1	1	0.00	24.00
Quirófano Pediátrico	0	0	0.00	0.00	0	0	0.00	0.00

CONSULTORIOS

Dotación de Consultorios

Dotación de Consultorios Consulta Externa							
Concepto	Año 2012			Año 2013			
	Existentes	Funcionando	No. total horas diarias utilización real de consultorios funcionando	Existentes	Funcionando	No. total horas diarias utilización real de consultorios funcionando	
Medicina General	1	1	7.00	1	1	7.00	
Especialidades Medicina	2	2	16.00	2	2	14.00	
Especialidades Cirugia	1	1	7.00	1	1	7.00	
Especialidades de Pediatría	2	2	14.00	2	2	14.00	
Especialidades Gineco Obstetricia	2	2	14.00	2	2	14.00	
Psiquiatría	1	1	7.00	1	1	7.00	

Dotación de Consultorios Consulta Emergencia							
Concepto	Año 2012			Año 2013			
	Existentes	Funcionando	No. total horas diarias utilización real de consultorios funcionando	Existentes	Funcionando	No. total horas diarias utilización real de consultorios funcionando	
Medicina General	1	1	24.00	1	1	24.00	
Especialidades Medicina	1	1	24.00	1	1	24.00	
Especialidades Cirugia	1	1	24.00	1	1	24.00	
Especialidades Pediatría	1	1	24.00	1	1	24.00	
Especialidades Gineco Obstetricia	1	1	24.00	1	1	24.00	
Psiquiatría	1	1	8.00	1	1	8.00	

Dotación de Consultorios Consulta Odontologica							
Concepto	Año 2012			Año 2013			
	Existentes	Funcionando	No. total horas diarias utilización real de consultorios funcionando	Existentes	Funcionando	No. total horas diarias utilización real de consultorios funcionando	
Odontología	1	1	4.00	1	1	4.00	

Estructura de Recursos Humanos

Análisis sobre situación del número de empleadas y empleados que laboran en El Hospital Nacional General San Pedro Usulután, el cual está constituido por 586 plazas de las cuales 522 corresponden a Ley de salarios; Es decir con todas sus prestaciones laborales, por el fraccionamiento de plazas médicas se suman 9 más, o sea 531

Según el siguiente detalle: 167 personal administrativo, 88-Auxiliares de enfermería, 66- Enfermera hospitalaria, 7 Lic. Laboratorio clínico, 11 Laboratoristas , 23 Médicos residentes, 6 Médicos generales, 44 Médicos especialistas, 7 - Fisioterapistas, 15 Anestesiastas, 1 Profesional de nutrición, 5 - Psicólogos, 2 Trabajador social, 8 Técnicos arsenal, 7 Técnicos R. x.,1 Técnico en estadística y documentos médicos 12 Auxiliar de farmacia, 1 Auxiliar de nutrición, 15 Auxiliar de Estadística 1- Técnico medio ambiente, 1 Promotor de salud, 35 Auxiliar de servicio.

11- Plazas Contratadas en la Modalidad de Servicios Profesionales (Ex cuotas voluntarias) a quienes solamente se les descuenta el impuesto sobre la renta.

3- Médicos especialistas, 2 Médicos generales, 1 Asesor jurídico, 2 Lic. En Laboratorio clínico, 1 Fisioterapeuta, 1 Administrativos, 1 Lavandera y planchadora,

22- Plazas contratadas interinamente en la modalidad de Servicios profesionales, 5-Médicos residentes, 2 Enfermeras hospitalaria, 1 Tecnólogo en fisioterapia 4-horas,1 Cocineras, 8,Auxiliar de servicio. 1 Auxiliar administrativo, 1, Obrero de mantenimiento, 1, Tecnólogo en anestesia, 1, Técnico en arsenal, 2, Médicos especialistas a 2 horas

17 – Recursos en calidad de ad honoren, el Reglamento de Recursos Humanos, permite este tipo de nombramiento dado a las necesidades que se tienen en la Institución.1-Médicos especialista, 1Médicos residente, 4 Lic. En Laboratorio clínico, 2- Téc. En Radiología, 3 Técnicos de mantenimiento y 1 Motorista, 2 Ayudantes de enfermería, 1 Auxiliar de estadística, 1, Auxiliar de enfermería. 1, Cocinero.

Personal destacado en Unidad de Salud, contiguo al Hospital

2- Odontólogo a 2 horas diarias cada uno de lunes a viernes

8- Plazas de La Región Oriental de Salud, que brindan sus funciones en la Institución, y son del Programa de Veteranos de guerra. y SUMEVE, 3 Enfermeras hospitalarias, 2 Auxiliar de enfermería 2 médico especialistas, a 8 horas y uno 4-horas diarias, un digitador.

Informe de Licencias del personal

Licencias menores de 1 a 5 días por trimestre y mensual

1er. Trimestre 580, 2º.trimestre 498, 3er. Trimestre 488, 4º.trimestre 250 = 1,816

Promedio mensual de solicitud de permisos 151

Licencias mayores de 6 días por trimestre y mensual

1er.trimestre 144, 2º trimestre 160, 3er.trimestre 193, 4º.trimestre 86 = 583

Promedio mensual de solicitud permisos 48

• **Análisis comparativo del cumplimiento de metas del POA 2015**

- Consulta pediátrica tuvo un cumplimiento del 60% de la meta programada debido a problemas de salud del pediatra
- Consulta ginecológica tuvo un cumplimiento del 76% no se alcanza el 100% de la consulta programada debido a la falta de médico especialista en el área ginecológica.
- En el área de emergencia la consulta urológica tuvo una cobertura del 39% debido a sub registro en los censos de registro de consulta.
- En el servicio de Hospitalización de ginecología alcanzo un 61% de los ingresos proyectados debido a que la mayoría de los procedimientos quirúrgicos se realizan como cirugía ambulatoria.
- La mamografía de tamizaje alcanzo un 40% de lo proyectado debido a la falta de promoción de este servicio.
- En los indicadores de gestión el promedio de días de espera para la consulta de primera vez en ginecología es el doble de lo proyectado; se proyectaron 90 días y los pacientes están esperando 162 días para que se les asigne la consulta de primera ves

• **Identificación de problemas y/o necesidades**

Problemas de demanda

- ✓ Lista de prolongada de espera para citas de consulta de primera vez
- ✓ Alta demanda de ingresos hospitalarios
- ✓ Alta morbimortalidad perinatal

Problemas de oferta

- ✓ Falta de contratación de recurso médico en el área de ginecología
- ✓ Incremento en la demanda de consulta externa

• **Análisis de FODA**

Análisis Interno

Fortalezas

- ✓ Personal capacitado y motivado en el desempeño de sus funciones
- ✓ Disponer de una amplia oferta de sub especialidades
- ✓ Comunicación formal eficaz
- ✓ Planta física recién reconstruida
- ✓ Reequipamiento Médico- Hospitalaria

Debilidades

- ✓ Altos índice de violencia social
- ✓ Inseguridad del personal
- ✓ Limitado presupuesto asignado al hospital
- ✓ Falta de mantenimiento preventivo

Oportunidades

- ✓ Ubicación estratégica y accesible
- ✓ Crecimiento de la demanda de pacientes
- ✓ Nuevas áreas de atención al usuario: Unidad Renal
 - Oficina de Ley de Ética Gubernamental
 - Oficina del Derecho Humano a la Salud

• Priorización de Problemas

N°	Identificación de problemas	Problemas priorizados	Objetivos generales
1	morbimortalidad materno infantil	x	Contribuir a disminuir la morbimortalidad materno infantil mediante una atención eficaz oportuna y de calidad.
2	tiempos de espera en las consultas de primera vez	x	Disminución de los tiempos de espera en las consultas de primera vez de especialidad en el año 2016.
3	continuidad en la atención medica	x	Garantizar la continuidad la atención continua integral en salud.
4	abastecimiento de medicamentos e insumos	x	Garantizar el abastecimiento de medicamentos e insumos de acuerdo a la capacidad resolutive del hospital.
5	integración, formación y eficiencia del Recurso Humano.	x	Diseñar e implementar estrategias para lograr la integración, formación y eficiencia del Recurso Humano.

Actividades	Enero	Febrero	Marzo	Abril	Mayo	Junio	Julio	Agosto	Septiembre	Octubre	Noviembre	Diciembre	Total
	Prog	Prog	Prog	Prog	Prog	Prog	Prog	Prog	Prog	Prog	Prog	Prog	Prog
Servicios Finales													
Egresos Hospitalarios													
Especialidades Básicas													
Cirugía	168	168	168	168	168	168	168	168	168	168	168	175	2,023
Ginecología	59	59	59	59	59	59	59	59	59	59	59	67	716
Medicina Interna	267	267	267	267	267	267	267	267	267	267	267	272	3,209
Obstetricia	375	375	375	375	375	375	375	375	375	375	375	375	4,500
Pediatría	333	333	333	333	333	333	333	333	333	333	333	337	4,000
Sub Especialidades													
Sub Especialidades de Pediatría													
Neonatología	98	98	98	98	98	98	98	98	98	98	98	104	1,182
Partos													
Partos vaginales	167	167	167	167	167	167	167	167	167	167	167	175	2,012
Partos por Cesáreas	96	96	96	96	96	96	96	96	96	96	96	100	1,156
Cirugía Mayor													
Electivas para Hospitalización	130	130	130	130	130	130	130	130	130	130	130	130	1,560
Electivas Ambulatorias	60	60	60	60	60	60	60	60	60	60	60	60	720
De Emergencia para Hospitalización	138	138	138	138	138	138	138	138	138	138	138	140	1,658
De Emergencia Ambulatoria	0	0	0	0	0	0	0	0	0	0	0	0	0
Medicina Critica													
Unidad de Emergencia													
Admisiones	873	873	873	873	873	873	873	873	873	873	873	877	10,480
Transferencias	559	559	559	559	559	559	559	559	559	559	559	561	6,710

Alimentación y Dietas								
Nombre Actividad	Unidad de Medida	Total de Raciones 2015	Producción Servicio Final 2015	Raciones por Servicio Final	Actividades Programadas Servicio Final 2016	Total de Raciones 2016	Acciones	Distribución Mensual
Hospitalización								
Medicina	Raciones	14,233	4,636	3.07	3,209	9,852	Actualizar	
Cirugía	Raciones	12,512	2,702	4.63	2,023	9,366	Actualizar	
Ginecología	Raciones	4,000	400	10.00	716	7,160	Actualizar	
Obstetricia	Raciones	14,673	6,542	2.24	4,500	10,080	Actualizar	
Pediatría	Raciones	11,748	4,576	2.57	4,000	10,280	Actualizar	
Neonatología	Raciones	1,292	1,080	1.20	1,182	1,418	Actualizar	
Psiquiatría	Raciones	0	0	ND	0	0	Actualizar	
Otros (Convenios)	Raciones	668	46	14.52	0	0	Actualizar	
Lavandería								
Nombre Actividad	Unidad de Medida	Total de Libras 2015	Producción Servicio Final 2015	Libras por Servicio Final	Actividades Programadas Servicio Final 2016	Total de Libras 2016	Acciones	Distribución Mensual
Hospitalización								
Medicina	Libras	111,480	4,636	24.05	3,209	77,176	Actualizar	
Cirugía	Libras	98,840	2,702	36.58	2,023	74,001	Actualizar	
Ginecología	Libras	32,486	400	81.22	716	58,154	Actualizar	
Obstetricia	Libras	107,586	6,542	16.45	4,500	74,025	Actualizar	
Pediatría	Libras	61,415	4,576	13.42	4,000	53,680	Actualizar	
Neonatología	Libras	30,815	1,080	28.53	1,182	33,722	Actualizar	
Psiquiatría	Libras	0	0	ND	0	0	Actualizar	
Otros (Convenios)	Libras	168,015	46	3,652.50	0	0	Actualizar	
Consulta								
Consulta Médica General	Libras	9,150	1,896	4.83	1,896	9,158	Actualizar	
Consulta Médica Especializada	Libras	8,988	50,870	0.18	48,767	8,119	Actualizar	
Emergencias								
Emergencias	Libras	157,250	52,340	3.00	56,573	169,719	Actualizar	

Mantenimiento Preventivo				
Nombre Actividad	Unidad de Medida	Total de Órdenes 2014	Total de Órdenes 2015	Acciones
Números de Orden	Órdenes	5,367	4,640	Actualizar
Transporte				
Nombre Actividad	Unidad de Medida	Total de Kilómetros 2014	Total de Kilómetros 2015	Acciones
Kilómetros Recorridos	Kilómetros	256,963	240,903	Actualizar

MINISTERIO DE SALUD

Plan Operativo Anual

Año 2016

Programación de Actividades de Gestión

No.	HOSPITAL: HOSPITAL NACIONAL SAN PESRO US	Meta anual	Indicador	Medio de Verificación	Responsables	1er. Trimestre			2do. Trimestre			3er. Trimestre			4to. Trimestre			Supuestos/Factores Condicionantes para el éxito en el cumplimiento de los resultados esperados o metas
						Prog.	Realiz.	%	Prog.	Realiz.	%	Prog.	Realiz.	%	Prog.	Realiz.	%	
1	Objetivo: Contribuir a disminuir la morbilidad materno infantil mediante una atención eficaz oportuna y de calidad.																	
1,1	Resultado esperado: Reducir al 0% la tasa de mortalidad materna durante el año 2018																	
1.1.1	Capacitación a personal Medico del hospital sobre detección de riesgos obstétricos para referencia oportuna.	100%	Capacitaciones realizadas/capacitaciones programadas	Libro de capacitación	Dra. Sanchez	25%		0%	25%		0%	25%		0%	25%		0%	
1.1.2	Realización mensual de simulacros de morbilidades obstétricas.	100%	simulacro realizado/programado	Libro de Simulacro	Dra. Sanchez	25%		0%	25%		0%	25%		0%	25%		0%	
1.1.3	Reunión mensual de comité hospitalario de morbilidad materno perineonatal.	100%	Reuniones realizadas/ Reuniones programadas	Libro de Actas	Dra. Sanchez	25%		0%	25%		0%	25%		0%	25%		0%	
1.1.4	Simulacro de código Rojo	100%	simulacro realizado/programado	Libro de Simulacro	Dra. Sanchez	25%		0%	25%		0%	25%		0%	25%		0%	
1.1.5	Simulacro de código Amarillo	100%	simulacro realizado/programado	Libro de Simulacro	Dra. Sanchez	25%		0%	25%		0%	25%		0%	25%		0%	
1.1.6	Simulacro de código Naranja																	
1,2	Resultado esperado: Disminución de la mortalidad perineonatal e infantil del área geográfica de responsabilidad en el año 2018.																	
1.2.1	100% de Recién Nacidos que nacen en el hospital evaluados según norma previa al alta.	100%	RN evaluados/RN nacidos vivos	Estandar de Calidad	Dra. Trujillo	25%		0%	25%		0%	25%		0%	25%		0%	
1.2.2	Capacitación a personal del primer nivel de atención sobre detección de riesgos obstétricos que afectan a feto y signos de riesgo para recién nacido para referencia oportuna.	100%	Capacitaciones realizadas/capacitaciones programadas	Libro de Capacitaciones	Dra. Trujillo y Dra. Rodríguez	25%		0%	25%		0%	25%		0%	25%		0%	
1.2.3	Realización mensual de simulacros de morbilidades pediátricas y neonatales.	100%	simulacro realizado/programado	Libro de Simulacro	Dra. Rodríguez	25%		0%	25%		0%	25%		0%	25%		0%	

Objetivo: Disminución de los tiempos de espera en las consultas de primera vez de especialidad en el año 2016.																	
2.1 Resultado esperado: Brindar atención de consulta Externa de primera vez de forma oportuna																	
2.1.1	Auditoría de expedientes de las cuatro especialidades básicas.	20%	Número de expedientes auditados del total programado	Lista de chequeo	Jefe de consulta externa	5%		0%	5%		0%	5%		0%	5%		0%
2.1.2	Gestión e implementación del sistema de citas computarizado (médicas y de servicios de apoyo).	100%	Sistema implementado	Matriz de citas	Jefe de ESDOMED y consulta externa	25%		0%	25%		0%	25%		0%	25%		0%
2.1.3	Elaborar e implementar un proyecto de desconcentración de consulta de pacientes con enfermedades crónicas hacia establecimientos de salud del primer nivel de atención más cercano para su seguimiento.	1	Proyecto en ejecución	Proyecto en ejecución	Jefe de consulta externa												
2.1.4	Incrementar en un 2% la consulta de primera vez en relación al año previo	2%	(# de consultas de primera vez / total de consulta)*100	Sistema de Programación Monitoreo y Evaluación (SPME)	Jefe de consulta externa	0.25 %		0%	0.25 %		0%	0.25 %		0%	0.25 %		0%
3 Objetivo: Fortalecimiento del trabajo en red.																	
3.1 Resultado esperado: Garantizar la atención integral y continua al usuario																	
3.1.1	Registro adecuado de referencias recibidas.	100%	(# referencias recibidas registradas en SIMMOW / # referencias recibidas)*100	Libro de registro de referencias de enfermería. SIMMOW	Enfermera jefe de consulta externa. Epidemiólogo. Jefe médico de consulta externa.	100%		0%	100%		0%	100%		0%	100%		0%
3.1.2	Registro adecuado de referencias enviadas a otros establecimientos.	100%	(# referencias enviadas registradas en SIMMOW / # referencias)	Libro de registro de referencias de enfermería. SIMMOW	Jefes de servicio. Epidemiólogo. Enfermera jefe de	100%		0%	100%		0%	100%		0%	100%		0%
3.1.3	Monitoreo de retornos de pacientes atendidos según área hospitalaria (consulta externa, emergencia y hospitalización).	100%	(# de retornos recibidos en el primer nivel de atención / # de retornos emitidos)*100	Libro de registro de retornos de enfermería	Jefes médicos de servicios	100%		0%	100%		0%	100%		0%	100%		0%
3.1.4	Reuniones de RISS para la coordinación, seguimiento y análisis del buen funcionamiento del sistema de referencia y retorno.	12	Número de reuniones efectuadas del total programado	Listas de asistencia. Libro de actas de reuniones	Dirección del Hospital	3		0%	3		0%	3		0%	3		0%
3.1.5	Capacitación en patología crónica a personal médico de primer nivel de atención, para su seguimiento.	100%	(# de recurso médico capacitado / # total de médicos a capacitar)*100	Libro de registro de capacitaciones realizadas	Jefe de medicina interna y coordinador de SIBASI	100%		0%	100%		0%	100%		0%	100%		0%

4	Objetivo:Garantizar el abastecimiento de medicamentos e insumos de acuerdo a la capacidad resolutive del hospital.																
4.1	Resultado esperado: Contar con al menos un 80% de abastecimiento de medicamentos e insumos necesarios para brindar la atención al usuario.																
4.1.1	Plan de trabajo 2015 de Comité de Famacovigilancia elaborado.	1	Plan de trabajo 2015 elaborado	Plan de trabajo 2015 elaborado	Comité de Farmacovigilancia. Asesor médico de suministros	1		0%	1		0%	1		0%	1		0%
4.1.2	Evaluación mensual de ejecución de plan de trabajo 2015.	100%	(Actividades del plan 2015 desarrolladas / actividades del plan 2015 programadas)*100	Informes de evaluaciones	Comité de Farmacovigilancia. Asesor médico de suministros			0%	100%		0%	100%		0%	100%		0%
4.1.3	Monitoreo y supervisión periódica a las diferentes áreas de atención de pacientes, verificando el eficiente uso de medicamentos e insumos.	12	Monitoreos y supervisiones realizadas del total programadas	Informe de monitoreo y supervisiones.	Comité de Farmacovigilancia. Asesor médico de suministros	3		0%	3		0%	3		0%	3		0%
4.1.4	Elaboración de necesidades de medicamentos e insumos de acuerdo a consumos y existencias, perfil epidemiológico y demanda proyectada.	12	# de documentos de necesidades realizados del total programado	Documento de necesidades	Comité de Farmacovigilancia. Asesor médico de suministros	3		0%	3		0%	3		0%	3		0%
4.1.5	Presentación oportuna de necesidades para compra conjunta de medicamentos e insumos al Nivel Superior.	1	# de documentos presentados del total programado	Documento presentado	Comité de Farmacovigilancia. Asesor médico de suministros	1		0%	1		0%	1		0%	1		0%
4.1.6	Presentación oportuna de necesidades de compra de medicamentos e insumos a la Unidad de Adquisiciones y Contrataciones Institucional (UACI) del Hospital.	1	# de solicitudes de compra del total programado	Solicitud de compra	Asesor Médico de Suministros	1		0%	1		0%	1		0%	1		0%
4.1.7	Proceso de adquisición de medicamentos e insumos por parte de la UACI del hospital (compra local)	1	# de procesos realizados del total programado	Expediente de contratación	Jefe de UACI	1		0%	1		0%	1		0%	1		0%
5	Objetivo: Diseñar e implementar estrategias para lograr la integración, formación y eficacia del Recurso Humano.																
5.1	Resultado esperado:Contar con un plan de formación y capacitación continua que permita el desarrollo del Recurso Humano.																
5.1.1	Establecer el inventario de necesidades de capacitación y formación del recurso humano.	1	Informe de resultado del inventario	Sección de capacitación	Unidad Formadora de Profesionales (UFP) y/o Recursos Humanos	1		0%	1		0%	1		0%	1		0%
5.1.2	Diseñar y ejecutar el plan de capacitación continua del recurso humano para el año 2015.	100%	(# de capacitaciones realizadas / # de capacitaciones programadas)*100	Libro de registro de capacitaciones realizadas	Unidad Formadora de Profesionales (UFP) y/o Recursos Humanos	100%			100%		0%	100%		0%	100%		0%

6 Objetivo: Fortalecer los conocimientos en relación a la protección del medio ambiente																	
6.1	Inspección a la calidad del agua de consumo humano	100%	(# de Inspecciones realizadas / # de Inspecciones programadas)*100	Expediente de inspecciones al sistema de agua	Unidad de Gestión Ambiental	1		0%	1		0%	1		0%	1		0%
6.1.2	Inspección a las aguas residuales de tipo ordinario y especial	100%	(# de Inspecciones realizadas / # de Inspecciones programadas)*100	Expediente de inspecciones al sistema de agua	Unidad de Gestión Ambiental	3		0%	3		0%	3		0%	3		0%
6.1.3	Inspección y supervisión a desechos sólidos comunes y peligrosos	100%	(# de Inspecciones realizadas / # de Inspecciones programadas)*100	Expediente de inspecciones al sistema de agua	Unidad de Gestión Ambiental	3		0%	3		0%	3		0%	3		0%
6.1.4	Capacitaciones con el objetivo de crear conciencia ambiental y divulgar la normativa respectiva.	100%	(# de capacitaciones realizadas / # de capacitaciones programadas)*100	Libro de registro de capacitaciones realizadas	Unidad de Gestión Ambiental	3		0%	3		0%	3		0%	3		0%

MINISTERIO DE SALUD

Plan Operativo Anual

Año 2018

Compromisos para el cumplimiento de resultados no alcanzados

Hospital:

Período evaluado:

Resultado esperado (según formulario Programación anual y Seguimiento)	Factor o situación que impidió la realización de la meta	Medidas a adoptar	Antes de (qué fecha)	Responsable

 Firma (Responsable de la Dependencia)

 Fecha de elaboración

ANEXO

Usulután, El Salvador Enero 2018



MINISTERIO DE SALUD

HOSPITAL NACIONAL “SAN PEDRO” USULUTAN

PLAN OPERATIVO ANUAL

2018



HOSPITAL NACIONAL SAN PEDRO USULUTAN /-

Anexo: 2

Nombre de la Dependencia

Que Programa : Hospital Nacional Usulután US "San Pedro"

Instancia de la que Depende : Ministerio de Salud

Dirección : Final Calle Federico Penado salida a San Salvador, Usulután.

Teléfono/Fax : 26338826 / 26338832

E-mail de Contacto : alfredo_gonza@yahoo.es, jchicas@salud.gob.sv

Nombre del Director : Dr. Alfredo Enrique González

Fecha de Aprobación de la POA 2018

: _____/_____/_____

Dr. Alfredo Enrique González

Director del Hospital Nacional
San Pedro Usulután.

Dr. Luis Enrique Fuentes Arce
Director Nacional de Hospitales de 2º
nivel de atención
Ministerio de Salud.

Anexo: 3

MINISTERIO DE SALUD
Plan Operativo Anual Hospitalario
Año 2018
Denominación, Naturaleza y Funciones del Hospital

HOSPITAL	HOSPITAL NACIONAL DEPARTAMENTAL SAN PEDRO USULUTAN	
MISIÓN	Brindar atención de prevención, promoción, curación y rehabilitación al individuo, la familia y la comunidad con calidad, calidez, equidad, transparencia, ética, compromiso, probidad e inclusión, con enfoques de derechos.	
VISIÓN	Llegar a ser una institución de salud donde se brinde atención eficaz y eficiente con participación de la comunidad.	
OBJETIVO GENERAL	Gestión oportuna de recursos para mejorar la capacidad de respuesta de la RISS	
OBJETIVOS ESPECÍFICOS	1	Fortalecer la red integrada e integral de salud
	2	Garantizar la eficiencia en la distribución y ejecución del presupuesto asignado
	3	Brindar atención oportuna reduciendo los tiempos de espera en cirugías electivas
	4	Fortalecer la participación y controlaria la ciudadanía
	5	Fortalecer los conocimientos en relación a la protección del medio ambiente
FUNCIONES PRINCIPALES	1	Garantizar el abastecimiento oportuno de medicamentos e insumos
	2	Garantizar la eficiente gestión y transparencia
	3	Socializar las políticas, normas, leyes, reglamentos sanitarias y administrativas
	4	Vigilar por la conservación y mantenimiento de instalaciones y equipos
	5	soluciones en salud

Fuente: Manual de Organización y Funcionamiento

Anexo: 4

MINISTERIO DE SALUD

Plan Operativo Anual

Año 2018

Programación de Actividades de Gestión

No.	HOSPITAL: HOSPITAL NACIONAL SAN PESRO US	Meta anual	Indicador	Medio de Verificación	Responsables	1er.	2do.	3er.	4to..	Supuestos/Factores Condicionantes para el éxito en el cumplimiento de los resultados esperados o metas
						Trimestre	Trimestre	Trimestre	Trimestre	
						Prog.	Prog.	Prog.	Prog.	
1	Objetivo: Contribuir a disminuir la morbilidad materna infantil mediante una atención eficaz oportuna y de calidad.									
1.1	Resultado esperado: Reducir al 0% la tasa de mortalidad materna durante el año 2018									
1.1.1	Capacitación a personal Medico del hospital sobre detección de riesgos obstétricos para referencia oportuna.	100%	Capacitaciones realizadas/capacitaciones programadas	Libro de capacitación	Dra. Sanchez	25%	25%	25%	25%	
1.1.2	Realización mensual de simulacros de morbilidades obstétricas.	100%	simulacro realizado/programado	Libro de Simulacro	Dra. Sanchez	25%	25%	25%	25%	
1.1.3	Reunión mensual de comité hospitalario de morbilidad materna perineonatal.	100%	Reuniones realizadas/ Reuniones programadas	Libro de Actas	Dra. Sanchez	25%	25%	25%	25%	
1.1.4	Simulacro de código Rojo	100%	simulacro realizado/programado	Libro de Simulacro	Dra. Sanchez	25%	25%	25%	25%	
1.1.5	Simulacro de código Amarillo	100%	simulacro realizado/programado	Libro de Simulacro	Dra. Sanchez	25%	25%	25%	25%	
1.1.6	Simulacro de código Naranja									
1.2	Resultado esperado: Disminución de la mortalidad perineonatal e infantil del área geográfica de responsabilidad en el año 2018.									
1.2.1	100% de Recién Nacidos que nacen en el hospital evaluados según norma previa al alta.	100%	RN evaluados/RN nacidos vivos	Estandar de Calidad	Dra. Trujillo	25%	25%	25%	25%	
1.2.2	Capacitación a personal del primer nivel de atención sobre detección de riesgos obstétricos que afectan a feto y signos de riesgo para recién nacido para referencia oportuna.	100%	Capacitaciones realizadas/capacitaciones programadas	Libro de Capacitaciones	Dra. Trujillo y Dra. Rodríguez	25%	25%	25%	25%	
1.2.3	Realización mensual de simulacros de morbilidades pediátricas y neonatales.	100%	simulacro realizado/programado	Libro de Simulacro	Dra. Rodríguez	25%	25%	25%	25%	

2.1.2	Gestión e implementación del sistema de citas computarizado (médicas y de servicios de apoyo).	100%	Sistema implementado	Matriz de citas	Jefe de ESDOMED y consulta externa	25%	25%	25%	25%	
2.1.3	Elaborar e implementar un proyecto de desconcentración de consulta de pacientes con enfermedades crónicas hacia establecimientos de salud del primer nivel de atención más cercano para su seguimiento.	1	Proyecto en ejecución	Proyecto en ejecución	Jefe de consulta externa					
2.1.4	Incrementar en un 2% la consulta de primera vez en relación al año previo	2%	(# de consultas de primera vez / total de consulta)*100	Sistema de Programación Monitoreo y Evaluación (SPME)	Jefe de consulta externa	0.25%	0.25%	0.25%	0.25%	
3	Objetivo: Fortalecimiento del trabajo en red.									
3.1	Resultado esperado: Garantizar la atención integral y continua al usuario									
3.1.1	Registro adecuado de referencias recibidas.	100%	(# referencias recibidas registradas en SIMMOW / # referencias recibidas)*100	Libro de registro de referencias de enfermería. SIMMOW	Enfermera jefe de consulta externa. Epidemiólogo. Jefe médico de consulta externa.	100%	100%	100%	100%	
3.1.2	Registro adecuado de referencias enviadas a otros establecimientos.	100%	(# referencias enviadas registradas en SIMMOW / # referencias enviadas)*100	Libro de registro de referencias de enfermería. SIMMOW	Jefes de servicio. Epidemiólogo. Enfermera jefe de hospitalización	100%	100%	100%	100%	
3.1.3	Monitoreo de retornos de pacientes atendidos según área hospitalaria (consulta externa, emergencia y hospitalización).	100%	(# de retornos recibidos en el primer nivel de atención / # de retornos emitidos)*100	Libro de registro de retornos de enfermería	Jefes médicos de servicios	100%	100%	100%	100%	
3.1.4	Reuniones de RISS para la coordinación, seguimiento y análisis del buen funcionamiento del sistema de referencia y retorno.	12	Número de reuniones efectuadas del total programado	Listas de asistencia. Libro de actas de reuniones	Dirección del Hospital	3	3	3	3	
3.1.5	Capacitación en patología crónica a personal médico de primer nivel de atención, para su seguimiento.	100%	(# de recurso médico capacitado / # total de médicos a capacitar)*100	Libro de registro de capacitaciones realizadas	Jefe de medicina interna y coordinador de SIBASI	100%	100%	100%	100%	
4	Objetivo:Garantizar el abastecimiento de medicamentos e insumos de acuerdo a la capacidad resolutive del hospital.									
4.1	Resultado esperado: Contar con al menos un 80% de abastecimiento de medicamentos e insumos necesarios para brindar la atención al usuario.									
4.1.1	Plan de trabajo 2015 de Comité de Farmacovigilancia elaborado.	1	Plan de trabajo 2015 elaborado	Plan de trabajo 2015 elaborado	Comité de Farmacovigilancia. Asesor médico de suministros	1	1	1	1	

4	Objetivo:Garantizar el abastecimiento de medicamentos e insumos de acuerdo a la capacidad resolutive del hospital.									
4.1	Resultado esperado: Contar con al menos un 80% de abastecimiento de medicamentos e insumos necesarios para brindar la atención al usuario.									
4.1.1	Plan de trabajo 2015 de Comité de Farmacovigilancia elaborado.	1	Plan de trabajo 2015 elaborado	Plan de trabajo 2015 elaborado	Comité de Farmacovigilancia. Asesor médico de suministros	1	1	1	1	
4.1.2	Evaluación mensual de ejecución de plan de trabajo 2015.	100%	(Actividades del plan 2015 desarrolladas / actividades del plan 2015 programadas)*100	Informes de evaluaciones	Comité de Farmacovigilancia. Asesor médico de suministros		100%	100%	100%	
4.1.3	Monitoreo y supervisión periódica a las diferentes áreas de atención de pacientes, verificando el eficiente uso de medicamentos e insumos.	12	Monitoreos y supervisiones realizadas del total programadas	Informe de monitoreo y supervisiones.	Comité de Farmacovigilancia. Asesor médico de suministros	3	3	3	3	
4.1.4	Elaboración de necesidades de medicamentos e insumos de acuerdo a consumos y existencias, perfil epidemiológico y demanda proyectada.	12	# de documentos de necesidades realizados del total programado	Documento de necesidades	Comité de Farmacovigilancia. Asesor médico de suministros	3	3	3	3	
4.1.5	Presentación oportuna de necesidades para compra conjunta de medicamentos e insumos al Nivel Superior.	1	# de documentos presentados del total programado	Documento presentado	Comité de Farmacovigilancia. Asesor médico de suministros	1	1	1	1	
4.1.6	Presentación oportuna de necesidades de compra de medicamentos e insumos a la Unidad de Adquisiciones y Contrataciones Institucional (UACI) del Hospital.	1	# de solicitudes de compra del total programado	Solicitud de compra	Asesor Médico de Suministros	1	1	1	1	
4.1.7	Proceso de adquisición de medicamentos e insumos por parte de la UACI del hospital (compra local)	1	# de procesos realizados del total programado	Expediente de contratación	Jefe de UACI	1	1	1	1	
5	Objetivo: Diseñar e implementar estrategias para lograr la integración, formación y eficiencia del Recurso Humano.									
5.1	Resultado esperado:Contar con un plan de formación y capacitación continua que permita el desarrollo del Recurso Humano.									
5.1.1	Establecer el inventario de necesidades de capacitación y formación del recurso humano.	1	Informe de resultado del inventario	Sección de capacitación	Unidad Formadora de Profesionales (UFP) y/o Recursos Humanos	1	1	1	1	
5.1.2	Diseñar y ejecutar el plan de capacitación continua del recurso humano para el año 2015.	100%	(# de capacitaciones realizadas / # de capacitaciones programadas)*100	Libro de registro de capacitaciones realizadas	Unidad Formadora de Profesionales (UFP) y/o Recursos Humanos	100%	100%	100%	100%	

6	Objetivo: Fortalecer los conocimientos en relación a la protección del medio ambiente								
6.1	Inspección a la calidad del agua de consumo humano	100%	(# de Inspecciones realizadas / # de Inspecciones programadas)*100	Expediente de inspecciones al sistema de agua	Unidad de Gestión Ambiental	1	1	1	1
6.1.2	Inspección a las aguas residuales de tipo ordinario y especial	100%	(# de Inspecciones realizadas / # de Inspecciones programadas)*100	Expediente de inspecciones al sistema de agua	Unidad de Gestión Ambiental	3	3	3	3
6.1.3	Inspección y supervisión a desechos sólidos comunes y peligrosos	100%	(# de Inspecciones realizadas / # de Inspecciones programadas)*100	Expediente de inspecciones al sistema de agua	Unidad de Gestión Ambiental	3	3	3	3
6.1.4	Capacitaciones con el objetivo de crear conciencia ambiental y divulgar la normativa respectiva.	100%	(# de capacitaciones realizadas / # de capacitaciones programadas)*100	Libro de registro de capacitaciones realizadas	Unidad de Gestión Ambiental	3	3	3	3

Servicios Finales		
Consulta Externa Médica	Variación años 2018/2017	Meta Programada 2018
General		
Medicina General	142.60%	5,832
Especialidades		
Especialidades Básicas		
Medicina Interna	-22.75%	5,832
Cirugía General	20.41%	3,499
Pediatría General	32.24%	1,944
Ginecología	105.86%	6,221
Obstetricia	-24.81%	3,645
Psiquiatría	-67.94%	729
Sub especialidades		
Sub Especialidades de Medicina Interna		
Cardiología	19.26%	3,499
Fisiatría	51.24%	2,187
Nefrología	44.97%	3,888
Neurología	4.63%	1,944
Sub Especialidades de Cirugía		
Oftalmología	-12.72%	1,166
Ortopedia	-2.99%	1,944
Urología	-45.82%	778
Sub Especialidades de Pediatría		
Cirugía Pediátrica	-23.43%	778
Emergencias		
De Medicina Interna		
Medicina Familiar	ND	78
De Cirugía		
Cirugía General	0.00%	1,192
Ortopedia	10.01%	1,978
Urología	0.00%	628
De Pediatría		
Pediatría Gral.	0.00%	1,068
De Gineco-Obstetricia		
Ginecología	0.00%	86
Obstetricia	0.00%	796
Otras Atenciones Consulta Emergencia		
Emergencia/Consulta General	0.00%	31,872
Selección	0.00%	5,450
Otras Atenciones Consulta Externa Médica		
Colposcopia	27.73%	1,944
Medicina Familiar	49.31%	1,944
Nutrición	24.62%	3,888
Programa de Atención Integral	ND	778
Psicología	0.00%	2,686
Selección	0.00%	5,804
Consulta Externa Odontológica		
Odontológica de primera vez	0.00%	1,344
Odontológica subsecuente	0.00%	144
Egresos Hospitalarios		
Especialidades Básicas		
Cirugía	0.00%	2,428
Ginecología	0.00%	400
Medicina Interna	0.00%	5,204
Obstetricia	0.00%	5,240

Pediatría	0.00%	4,046
Sub Especialidades		
Sub Especialidades de Pediatría		
Neonatología	0.00%	806
Otros Egresos		
Emergencia	0.00%	28
Partos	Variación años 2018/2017	Meta Programada 2018
Partos vaginales	0.00%	1,574
Partos por Cesáreas	0.00%	710
Cirugía Mayor	Variación años 2018/2017	Meta Programada 2018
Electivas para Hospitalización	0.00%	1,534
Electivas Ambulatorias	0.00%	640
De Emergencia para Hospitalización	0.00%	1,170
De Emergencia Ambulatoria	ND	0
Medicina Crítica	Variación años 2018/2017	Meta Programada 2018
Unidad de Emergencia		
Admisiones	0.00%	12,648
Transferencias	0.00%	6,852
Servicios Intermedios		
Diagnostico	Variación años 2018/2017	Meta Programada 2018
Laboratorio Clínico y Banco de Sangre		
Hematología		
Consulta Externa	0.00%	31,040
Hospitalización	0.00%	72,158
Emergencia	0.00%	28,684
Referido / Otros	0.00%	18,326
Inmunología		
Consulta Externa	0.00%	1,232
Hospitalización	0.00%	2,428
Emergencia	0.00%	1,000
Referido / Otros	0.00%	2,106
Bacteriología		
Consulta Externa	0.00%	3,000
Hospitalización	0.00%	8,610
Emergencia	0.00%	914
Referido / Otros	0.00%	2,870
Parasitología		
Consulta Externa	0.00%	690
Hospitalización	0.00%	2,632
Emergencia	0.00%	986
Referido / Otros	0.00%	1,776
Bioquímica		
Consulta Externa	0.00%	82,630
Hospitalización	0.00%	109,548
Emergencia	0.00%	54,152
Referido / Otros	0.00%	32,132
Banco de Sangre		
Consulta Externa	0.00%	1,794
Hospitalización	0.00%	12,658
Emergencia	0.00%	500
Referido / Otros	0.00%	4,420
Urianálisis		
Consulta Externa	0.00%	6,422
Hospitalización	0.00%	13,706

Emergencia	0.00%	6,834
Referido / Otros	0.00%	3,640
Imagenología		
Fluoroscopias	ND	0
Radiografías	-3.15%	30,743
Ultrasonografías	-14.05%	11,472
Mamografías Diagnósticas	5.88%	36
Mamografías de Tamisaje	59.29%	669
Anatomía Patológica		
Biopsias Cuello Uterino	0.00%	262
Biopsias Mama	0.00%	10
Biopsias Otras partes del cuerpo	0.00%	184
Otros Procedimientos Diagnósticos		
Colposcopias	0.00%	28
Electroencefalogramas	0.00%	138
Electrocardiogramas	0.00%	3,134
Pruebas de Esfuerzo	0.00%	38
Tratamiento y Rehabilitación	Variación años 2018/2017	Meta Programada 2018
Cirugía Menor	0.00%	1,684
Conos Loop	ND	0
Crioterapias	-28.57%	20
Diálisis Peritoneal	-100.00%	0
Fisioterapia (Total de sesiones brindadas)	-13.25%	18,000
Inhaloterapias	0.00%	21,444
Receta Dispensada de Consulta Ambulatoria	-91.00%	17,475
Recetas Dispensadas de Hospitalización	-10.02%	149,900
Terapias Respiratorias	-100.00%	0
Servicios Generales		
Alimentación y Dietas	Variación años 2018/2017	Meta Programada 2018
Hospitalización		
Medicina	-0.12%	14,727
Cirugía	-0.08%	12,868
Ginecología	-0.49%	204
Obstetricia	0.13%	16,663
Pediatría	0.15%	10,762
Neonatología	-0.34%	887
Psiquiatría	ND	0
Otros (Convenios)	0.00%	2,551
Servicios Intermedios		
Trabajo Social	Variación años 2018/2017	Meta Programada 2018
Casos Atendidos	0.00%	25,460
Servicios Generales		
Lavandería	Variación años 2018/2017	Meta Programada 2018
Hospitalización		
Medicina	0.01%	105,225
Cirugía	-0.00%	116,398
Ginecología	-0.00%	28,248
Obstetricia	-0.02%	99,979
Pediatría	-0.01%	46,529
Neonatología	-0.01%	29,508
Psiquiatría	ND	0
Otros (Convenios)	0.00%	252,554
Consulta		

Consulta Médica General	-100.00%	0
Consulta Médica Especializada	-100.00%	0
Emergencias		
Emergencias	-100.00%	0
Mantenimiento Preventivo	Variación años 2018/2017	Meta Programada 2018
Números de Orden	-100.00%	0
Transporte	Variación años 2018/2017	Meta Programada 2018
Kilómetros Recorridos	ND	22,000

Servicios Finales		
Consulta Externa Médica	Variación años 2018/2017	Meta Programada 2018
General		
Medicina General	142.60%	5,832
Especialidades		
Especialidades Básicas		
Medicina Interna	-22.75%	5,832
Cirugía General	20.41%	3,499
Pediatría General	32.24%	1,944
Ginecología	105.86%	6,221
Obstetricia	-24.81%	3,645
Psiquiatría	-67.94%	729
Sub especialidades		
Sub Especialidades de Medicina Interna		
Cardiología	19.26%	3,499
Fisiatría	51.24%	2,187
Nefrología	44.97%	3,888
Neurología	4.63%	1,944
Sub Especialidades de Cirugía		
Oftalmología	-12.72%	1,166
Ortopedia	-2.99%	1,944
Urología	-45.82%	778
Sub Especialidades de Pediatría		
Cirugía Pediátrica	-23.43%	778
Emergencias		
De Medicina Interna		
Medicina Familiar	ND	78
De Cirugía		
Cirugía General	0.00%	1,192
Ortopedia	10.01%	1,978
Urología	0.00%	628
De Pediatría		
Pediatría Gral.	0.00%	1,068
De Gineco-Obstetricia		
Ginecología	0.00%	86
Obstetricia	0.00%	796
Otras Atenciones Consulta Emergencia		
Emergencia/Consulta General	0.00%	31,872
Selección	0.00%	5,450
Otras Atenciones Consulta Externa Médica	Variación años 2018/2017	Meta Programada 2018
Colposcopia	27.73%	1,944
Medicina Familiar	49.31%	1,944
Nutrición	24.62%	3,888
Programa de Atención Integral	ND	778
Psicología	0.00%	2,686
Selección	0.00%	5,804
Consulta Externa Odontológica	Variación años 2018/2017	Meta Programada 2018
Odontológica de primera vez	0.00%	1,344
Odontológica subsecuente	0.00%	144
Egresos Hospitalarios	Variación años 2018/2017	Meta Programada 2018
Especialidades Básicas		

Cirugía	0.00%	2,428
Ginecología	0.00%	400
Medicina Interna	0.00%	5,204
Obstetricia	0.00%	5,240
Pediatría	0.00%	4,046
Sub Especialidades		
Sub Especialidades de Pediatría		
Neonatología	0.00%	806
Otros Egresos		
Emergencia	0.00%	28
Partos	Variación años 2018/2017	Meta Programada 2018
Partos vaginales	0.00%	1,574
Partos por Cesáreas	0.00%	710
Cirugía Mayor	Variación años 2018/2017	Meta Programada 2018
Electivas para Hospitalización	0.00%	1,534
Electivas Ambulatorias	0.00%	640
De Emergencia para Hospitalización	0.00%	1,170
De Emergencia Ambulatoria	ND	0
Medicina Critica	Variación años 2018/2017	Meta Programada 2018
Unidad de Emergencia		
Admisiones	0.00%	12,648
Transferencias	0.00%	6,852
Servicios Intermedios		
Diagnostico	Variación años 2018/2017	Meta Programada 2018
Laboratorio Clínico y Banco de Sangre		
Hematología		
Consulta Externa	0.00%	31,040
Hospitalización	0.00%	72,158
Emergencia	0.00%	28,684
Referido / Otros	0.00%	18,326
Inmunología		
Consulta Externa	0.00%	1,232
Hospitalización	0.00%	2,428
Emergencia	0.00%	1,000
Referido / Otros	0.00%	2,106
Bacteriología		
Consulta Externa	0.00%	3,000
Hospitalización	0.00%	8,610
Emergencia	0.00%	914
Referido / Otros	0.00%	2,870
Parasitología		
Consulta Externa	0.00%	690
Hospitalización	0.00%	2,632
Emergencia	0.00%	986
Referido / Otros	0.00%	1,776
Bioquímica		
Consulta Externa	0.00%	82,630
Hospitalización	0.00%	109,548
Emergencia	0.00%	54,152
Referido / Otros	0.00%	32,132
Banco de Sangre		
Consulta Externa	0.00%	1,794
Hospitalización	0.00%	12,658
Emergencia	0.00%	500

Referido / Otros	0.00%	4,420
Urianálisis		
Consulta Externa	0.00%	6,422
Hospitalización	0.00%	13,706
Emergencia	0.00%	6,834
Referido / Otros	0.00%	3,640
Imagenología		
Fluoroscopias	ND	0
Radiografías	-3.15%	30,743
Ultrasonografías	-14.05%	11,472
Mamografías Diagnósticas	5.88%	36
Mamografías de Tamisaje	59.29%	669
Anatomía Patológica		
Biopsias Cuello Uterino	0.00%	262
Biopsias Mama	0.00%	10
Biopsias Otras partes del cuerpo	0.00%	184
Otros Procedimientos Diagnósticos		
Colposcopias	0.00%	28
Electroencefalogramas	0.00%	138
Electrocardiogramas	0.00%	3,134
Pruebas de Esfuerzo	0.00%	38
Tratamiento y Rehabilitación	Variación años 2018/2017	Meta Programada 2018
Cirugía Menor	0.00%	1,684
Conos Loop	ND	0
Crioterapias	-28.57%	20
Diálisis Peritoneal	-100.00%	0
Fisioterapia (Total de sesiones brindadas)	-13.25%	18,000
Inhaloterapias	0.00%	21,444
Receta Dispensada de Consulta Ambulatoria	-91.00%	17,475
Recetas Dispensadas de Hospitalización	-10.02%	149,900
Terapias Respiratorias	-100.00%	0
Servicios Generales		
Alimentación y Dietas	Variación años 2018/2017	Meta Programada 2018
Hospitalización		
Medicina	-0.12%	14,727
Cirugía	-0.08%	12,868
Ginecología	-0.49%	204
Obstetricia	0.13%	16,663
Pediatría	0.15%	10,762
Neonatología	-0.34%	887
Psiquiatría	ND	0
Otros (Convenios)	0.00%	2,551
Servicios Intermedios		
Trabajo Social	Variación años 2018/2017	Meta Programada 2018
Casos Atendidos	0.00%	25,460
Servicios Generales		
Lavandería	Variación años 2018/2017	Meta Programada 2018
Hospitalización		
Medicina	0.01%	105,225
Cirugía	-0.00%	116,398
Ginecología	-0.00%	28,248
Obstetricia	-0.02%	99,979
Pediatría	-0.01%	46,529

Neonatología	-0.01%	29,508
Psiquiatría	ND	0
Otros (Convenios)	0.00%	252,554
Consulta		
Consulta Médica General	-100.00%	0
Consulta Médica Especializada	-100.00%	0
Emergencias		
Emergencias	-100.00%	0
Mantenimiento Preventivo	Variación años 2018/2017	Meta Programada 2018
Números de Orden	-100.00%	0
Transporte	Variación años 2018/2017	Meta Programada 2018
Kilómetros Recorridos	ND	22,000

Servicios Finales		
Consulta Externa Médica	Variación años 2018/2017	Meta Programada 2018
General		
Medicina General	142.60%	5,832
Especialidades		
Especialidades Básicas		
Medicina Interna	-22.75%	5,832
Cirugía General	20.41%	3,499
Pediatría General	32.24%	1,944
Ginecología	105.86%	6,221
Obstetricia	-24.81%	3,645
Psiquiatría	-67.94%	729
Sub especialidades		
Sub Especialidades de Medicina Interna		
Cardiología	19.26%	3,499
Fisiatría	51.24%	2,187
Nefrología	44.97%	3,888
Neurología	4.63%	1,944
Sub Especialidades de Cirugía		
Oftalmología	-12.72%	1,166
Ortopedia	-2.99%	1,944
Urología	-45.82%	778
Sub Especialidades de Pediatría		
Cirugía Pediátrica	-23.43%	778
Emergencias		
De Medicina Interna		
Medicina Familiar	ND	78
De Cirugía		
Cirugía General	0.00%	1,192
Ortopedia	10.01%	1,978
Urología	0.00%	628
De Pediatría		
Pediatría Gral.	0.00%	1,068
De Gineco-Obstetricia		
Ginecología	0.00%	86
Obstetricia	0.00%	796
Otras Atenciones Consulta Emergencia		
Emergencia/Consulta General	0.00%	31,872
Selección	0.00%	5,450
Otras Atenciones Consulta Externa Médica	Variación años 2018/2017	Meta Programada 2018
Colposcopia	27.73%	1,944
Medicina Familiar	49.31%	1,944
Nutrición	24.62%	3,888
Programa de Atención Integral	ND	778
Psicología	0.00%	2,686
Selección	0.00%	5,804
Consulta Externa Odontológica	Variación años 2018/2017	Meta Programada 2018
Odontológica de primera vez	0.00%	1,344
Odontológica subsecuente	0.00%	144
Egresos Hospitalarios	Variación años 2018/2017	Meta Programada 2018
Especialidades Básicas		

Cirugía	0.00%	2,428
Ginecología	0.00%	400
Medicina Interna	0.00%	5,204
Obstetricia	0.00%	5,240
Pediatría	0.00%	4,046
Sub Especialidades		
Sub Especialidades de Pediatría		
Neonatología	0.00%	806
Otros Egresos		
Emergencia	0.00%	28
Partos	Variación años 2018/2017	Meta Programada 2018
Partos vaginales	0.00%	1,574
Partos por Cesáreas	0.00%	710
Cirugía Mayor	Variación años 2018/2017	Meta Programada 2018
Electivas para Hospitalización	0.00%	1,534
Electivas Ambulatorias	0.00%	640
De Emergencia para Hospitalización	0.00%	1,170
De Emergencia Ambulatoria	ND	0
Medicina Critica	Variación años 2018/2017	Meta Programada 2018
Unidad de Emergencia		
Admisiones	0.00%	12,648
Transferencias	0.00%	6,852
Servicios Intermedios		
Diagnostico	Variación años 2018/2017	Meta Programada 2018
Laboratorio Clínico y Banco de Sangre		
Hematología		
Consulta Externa	0.00%	31,040
Hospitalización	0.00%	72,158
Emergencia	0.00%	28,684
Referido / Otros	0.00%	18,326
Inmunología		
Consulta Externa	0.00%	1,232
Hospitalización	0.00%	2,428
Emergencia	0.00%	1,000
Referido / Otros	0.00%	2,106
Bacteriología		
Consulta Externa	0.00%	3,000
Hospitalización	0.00%	8,610
Emergencia	0.00%	914
Referido / Otros	0.00%	2,870
Parasitología		
Consulta Externa	0.00%	690
Hospitalización	0.00%	2,632
Emergencia	0.00%	986
Referido / Otros	0.00%	1,776
Bioquímica		
Consulta Externa	0.00%	82,630
Hospitalización	0.00%	109,548
Emergencia	0.00%	54,152
Referido / Otros	0.00%	32,132
Banco de Sangre		
Consulta Externa	0.00%	1,794
Hospitalización	0.00%	12,658
Emergencia	0.00%	500

Referido / Otros	0.00%	4,420
Urianálisis		
Consulta Externa	0.00%	6,422
Hospitalización	0.00%	13,706
Emergencia	0.00%	6,834
Referido / Otros	0.00%	3,640
Imagenología		
Fluoroscopias	ND	0
Radiografías	-3.15%	30,743
Ultrasonografías	-14.05%	11,472
Mamografías Diagnósticas	5.88%	36
Mamografías de Tamisaje	59.29%	669
Anatomía Patológica		
Biopsias Cuello Uterino	0.00%	262
Biopsias Mama	0.00%	10
Biopsias Otras partes del cuerpo	0.00%	184
Otros Procedimientos Diagnósticos		
Colposcopias	0.00%	28
Electroencefalogramas	0.00%	138
Electrocardiogramas	0.00%	3,134
Pruebas de Esfuerzo	0.00%	38
Tratamiento y Rehabilitación	Variación años 2018/2017	Meta Programada 2018
Cirugía Menor	0.00%	1,684
Conos Loop	ND	0
Crioterapias	-28.57%	20
Diálisis Peritoneal	-100.00%	0
Fisioterapia (Total de sesiones brindadas)	-13.25%	18,000
Inhaloterapias	0.00%	21,444
Receta Dispensada de Consulta Ambulatoria	-91.00%	17,475
Recetas Dispensadas de Hospitalización	-10.02%	149,900
Terapias Respiratorias	-100.00%	0
Servicios Generales		
Alimentación y Dietas	Variación años 2018/2017	Meta Programada 2018
Hospitalización		
Medicina	-0.12%	14,727
Cirugía	-0.08%	12,868
Ginecología	-0.49%	204
Obstetricia	0.13%	16,663
Pediatría	0.15%	10,762
Neonatología	-0.34%	887
Psiquiatría	ND	0
Otros (Convenios)	0.00%	2,551
Servicios Intermedios		
Trabajo Social	Variación años 2018/2017	Meta Programada 2018
Casos Atendidos	0.00%	25,460
Servicios Generales		
Lavandería	Variación años 2018/2017	Meta Programada 2018
Hospitalización		
Medicina	0.01%	105,225
Cirugía	-0.00%	116,398
Ginecología	-0.00%	28,248
Obstetricia	-0.02%	99,979
Pediatría	-0.01%	46,529

Neonatología	-0.01%	29,508
Psiquiatría	ND	0
Otros (Convenios)	0.00%	252,554
Consulta		
Consulta Médica General	-100.00%	0
Consulta Médica Especializada	-100.00%	0
Emergencias		
Emergencias	-100.00%	0
Mantenimiento Preventivo	Variación años 2018/2017	Meta Programada 2018
Números de Orden	-100.00%	0
Transporte	Variación años 2018/2017	Meta Programada 2018
Kilómetros Recorridos	ND	22,000

Servicios Finales		
Consulta Externa Médica	Variación años 2018/2017	Meta Programada 2018
General		
Medicina General	142.60%	5,832
Especialidades		
Especialidades Básicas		
Medicina Interna	-22.75%	5,832
Cirugía General	20.41%	3,499
Pediatría General	32.24%	1,944
Ginecología	105.86%	6,221
Obstetricia	-24.81%	3,645
Psiquiatría	-67.94%	729
Sub especialidades		
Sub Especialidades de Medicina Interna		
Cardiología	19.26%	3,499
Fisiatría	51.24%	2,187
Nefrología	44.97%	3,888
Neurología	4.63%	1,944
Sub Especialidades de Cirugía		
Oftalmología	-12.72%	1,166
Ortopedia	-2.99%	1,944
Urología	-45.82%	778
Sub Especialidades de Pediatría		
Cirugía Pediátrica	-23.43%	778
Emergencias		
De Medicina Interna		
Medicina Familiar	ND	78
De Cirugía		
Cirugía General	0.00%	1,192
Ortopedia	10.01%	1,978
Urología	0.00%	628
De Pediatría		
Pediatría Gral.	0.00%	1,068
De Gineco-Obstetricia		
Ginecología	0.00%	86
Obstetricia	0.00%	796
Otras Atenciones Consulta Emergencia		
Emergencia/Consulta General	0.00%	31,872
Selección	0.00%	5,450
Otras Atenciones Consulta Externa Médica		
Colposcopia	27.73%	1,944
Medicina Familiar	49.31%	1,944
Nutrición	24.62%	3,888
Programa de Atención Integral	ND	778
Psicología	0.00%	2,686
Selección	0.00%	5,804
Consulta Externa Odontológica		
Odontológica de primera vez	0.00%	1,344
Odontológica subsecuente	0.00%	144
Egresos Hospitalarios		
Especialidades Básicas		

Cirugía	0.00%	2,428
Ginecología	0.00%	400
Medicina Interna	0.00%	5,204
Obstetricia	0.00%	5,240
Pediatría	0.00%	4,046
Sub Especialidades		
Sub Especialidades de Pediatría		
Neonatología	0.00%	806
Otros Egresos		
Emergencia	0.00%	28
Partos	Variación años 2018/2017	Meta Programada 2018
Partos vaginales	0.00%	1,574
Partos por Cesáreas	0.00%	710
Cirugía Mayor	Variación años 2018/2017	Meta Programada 2018
Electivas para Hospitalización	0.00%	1,534
Electivas Ambulatorias	0.00%	640
De Emergencia para Hospitalización	0.00%	1,170
De Emergencia Ambulatoria	ND	0
Medicina Critica	Variación años 2018/2017	Meta Programada 2018
Unidad de Emergencia		
Admisiones	0.00%	12,648
Transferencias	0.00%	6,852
Servicios Intermedios		
Diagnostico	Variación años 2018/2017	Meta Programada 2018
Laboratorio Clínico y Banco de Sangre		
Hematología		
Consulta Externa	0.00%	31,040
Hospitalización	0.00%	72,158
Emergencia	0.00%	28,684
Referido / Otros	0.00%	18,326
Inmunología		
Consulta Externa	0.00%	1,232
Hospitalización	0.00%	2,428
Emergencia	0.00%	1,000
Referido / Otros	0.00%	2,106
Bacteriología		
Consulta Externa	0.00%	3,000
Hospitalización	0.00%	8,610
Emergencia	0.00%	914
Referido / Otros	0.00%	2,870
Parasitología		
Consulta Externa	0.00%	690
Hospitalización	0.00%	2,632
Emergencia	0.00%	986
Referido / Otros	0.00%	1,776
Bioquímica		
Consulta Externa	0.00%	82,630
Hospitalización	0.00%	109,548
Emergencia	0.00%	54,152
Referido / Otros	0.00%	32,132
Banco de Sangre		
Consulta Externa	0.00%	1,794
Hospitalización	0.00%	12,658
Emergencia	0.00%	500

Referido / Otros	0.00%	4,420
Urianálisis		
Consulta Externa	0.00%	6,422
Hospitalización	0.00%	13,706
Emergencia	0.00%	6,834
Referido / Otros	0.00%	3,640
Imagenología		
Fluoroscopias	ND	0
Radiografías	-3.15%	30,743
Ultrasonografías	-14.05%	11,472
Mamografías Diagnósticas	5.88%	36
Mamografías de Tamisaje	59.29%	669
Anatomía Patológica		
Biopsias Cuello Uterino	0.00%	262
Biopsias Mama	0.00%	10
Biopsias Otras partes del cuerpo	0.00%	184
Otros Procedimientos Diagnósticos		
Colposcopias	0.00%	28
Electroencefalogramas	0.00%	138
Electrocardiogramas	0.00%	3,134
Pruebas de Esfuerzo	0.00%	38
Tratamiento y Rehabilitación	Variación años 2018/2017	Meta Programada 2018
Cirugía Menor	0.00%	1,684
Conos Loop	ND	0
Crioterapias	-28.57%	20
Diálisis Peritoneal	-100.00%	0
Fisioterapia (Total de sesiones brindadas)	-13.25%	18,000
Inhaloterapias	0.00%	21,444
Receta Dispensada de Consulta Ambulatoria	-91.00%	17,475
Recetas Dispensadas de Hospitalización	-10.02%	149,900
Terapias Respiratorias	-100.00%	0
Servicios Generales		
Alimentación y Dietas	Variación años 2018/2017	Meta Programada 2018
Hospitalización		
Medicina	-0.12%	14,727
Cirugía	-0.08%	12,868
Ginecología	-0.49%	204
Obstetricia	0.13%	16,663
Pediatría	0.15%	10,762
Neonatología	-0.34%	887
Psiquiatría	ND	0
Otros (Convenios)	0.00%	2,551
Servicios Intermedios		
Trabajo Social	Variación años 2018/2017	Meta Programada 2018
Casos Atendidos	0.00%	25,460
Servicios Generales		
Lavandería	Variación años 2018/2017	Meta Programada 2018
Hospitalización		
Medicina	0.01%	105,225
Cirugía	-0.00%	116,398
Ginecología	-0.00%	28,248
Obstetricia	-0.02%	99,979
Pediatría	-0.01%	46,529

Neonatología	-0.01%	29,508
Psiquiatría	ND	0
Otros (Convenios)	0.00%	252,554
Consulta		
Consulta Médica General	-100.00%	0
Consulta Médica Especializada	-100.00%	0
Emergencias		
Emergencias	-100.00%	0
Mantenimiento Preventivo	Variación años 2018/2017	Meta Programada 2018
Números de Orden	-100.00%	0
Transporte	Variación años 2018/2017	Meta Programada 2018
Kilómetros Recorridos	ND	22,000

Servicios Finales		
Consulta Externa Médica	Variación años 2018/2017	Meta Programada 2018
General		
Medicina General	142.60%	5,832
Especialidades		
Especialidades Básicas		
Medicina Interna	-22.75%	5,832
Cirugía General	20.41%	3,499
Pediatría General	32.24%	1,944
Ginecología	105.86%	6,221
Obstetricia	-24.81%	3,645
Psiquiatría	-67.94%	729
Sub especialidades		
Sub Especialidades de Medicina Interna		
Cardiología	19.26%	3,499
Fisiatría	51.24%	2,187
Nefrología	44.97%	3,888
Neurología	4.63%	1,944
Sub Especialidades de Cirugía		
Oftalmología	-12.72%	1,166
Ortopedia	-2.99%	1,944
Urología	-45.82%	778
Sub Especialidades de Pediatría		
Cirugía Pediátrica	-23.43%	778
Emergencias		
De Medicina Interna		
Medicina Familiar	ND	78
De Cirugía		
Cirugía General	0.00%	1,192
Ortopedia	10.01%	1,978
Urología	0.00%	628
De Pediatría		
Pediatría Gral.	0.00%	1,068
De Gineco-Obstetricia		
Ginecología	0.00%	86
Obstetricia	0.00%	796
Otras Atenciones Consulta Emergencia		
Emergencia/Consulta General	0.00%	31,872
Selección	0.00%	5,450
Otras Atenciones Consulta Externa Médica	Variación años 2018/2017	Meta Programada 2018
Colposcopia	27.73%	1,944
Medicina Familiar	49.31%	1,944
Nutrición	24.62%	3,888
Programa de Atención Integral	ND	778
Psicología	0.00%	2,686
Selección	0.00%	5,804
Consulta Externa Odontológica	Variación años 2018/2017	Meta Programada 2018
Odontológica de primera vez	0.00%	1,344
Odontológica subsecuente	0.00%	144
Egresos Hospitalarios	Variación años 2018/2017	Meta Programada 2018
Especialidades Básicas		

Cirugía	0.00%	2,428
Ginecología	0.00%	400
Medicina Interna	0.00%	5,204
Obstetricia	0.00%	5,240
Pediatría	0.00%	4,046
Sub Especialidades		
Sub Especialidades de Pediatría		
Neonatología	0.00%	806
Otros Egresos		
Emergencia	0.00%	28
Partos	Variación años 2018/2017	Meta Programada 2018
Partos vaginales	0.00%	1,574
Partos por Cesáreas	0.00%	710
Cirugía Mayor	Variación años 2018/2017	Meta Programada 2018
Electivas para Hospitalización	0.00%	1,534
Electivas Ambulatorias	0.00%	640
De Emergencia para Hospitalización	0.00%	1,170
De Emergencia Ambulatoria	ND	0
Medicina Critica	Variación años 2018/2017	Meta Programada 2018
Unidad de Emergencia		
Admisiones	0.00%	12,648
Transferencias	0.00%	6,852
Servicios Intermedios		
Diagnostico	Variación años 2018/2017	Meta Programada 2018
Laboratorio Clínico y Banco de Sangre		
Hematología		
Consulta Externa	0.00%	31,040
Hospitalización	0.00%	72,158
Emergencia	0.00%	28,684
Referido / Otros	0.00%	18,326
Inmunología		
Consulta Externa	0.00%	1,232
Hospitalización	0.00%	2,428
Emergencia	0.00%	1,000
Referido / Otros	0.00%	2,106
Bacteriología		
Consulta Externa	0.00%	3,000
Hospitalización	0.00%	8,610
Emergencia	0.00%	914
Referido / Otros	0.00%	2,870
Parasitología		
Consulta Externa	0.00%	690
Hospitalización	0.00%	2,632
Emergencia	0.00%	986
Referido / Otros	0.00%	1,776
Bioquímica		
Consulta Externa	0.00%	82,630
Hospitalización	0.00%	109,548
Emergencia	0.00%	54,152
Referido / Otros	0.00%	32,132
Banco de Sangre		
Consulta Externa	0.00%	1,794
Hospitalización	0.00%	12,658
Emergencia	0.00%	500

Referido / Otros	0.00%	4,420
Urianálisis		
Consulta Externa	0.00%	6,422
Hospitalización	0.00%	13,706
Emergencia	0.00%	6,834
Referido / Otros	0.00%	3,640
Imagenología		
Fluoroscopias	ND	0
Radiografías	-3.15%	30,743
Ultrasonografías	-14.05%	11,472
Mamografías Diagnósticas	5.88%	36
Mamografías de Tamisaje	59.29%	669
Anatomía Patológica		
Biopsias Cuello Uterino	0.00%	262
Biopsias Mama	0.00%	10
Biopsias Otras partes del cuerpo	0.00%	184
Otros Procedimientos Diagnósticos		
Colposcopias	0.00%	28
Electroencefalogramas	0.00%	138
Electrocardiogramas	0.00%	3,134
Pruebas de Esfuerzo	0.00%	38
Tratamiento y Rehabilitación	Variación años 2018/2017	Meta Programada 2018
Cirugía Menor	0.00%	1,684
Conos Loop	ND	0
Crioterapias	-28.57%	20
Diálisis Peritoneal	-100.00%	0
Fisioterapia (Total de sesiones brindadas)	-13.25%	18,000
Inhaloterapias	0.00%	21,444
Receta Dispensada de Consulta Ambulatoria	-91.00%	17,475
Recetas Dispensadas de Hospitalización	-10.02%	149,900
Terapias Respiratorias	-100.00%	0
Servicios Generales		
Alimentación y Dietas	Variación años 2018/2017	Meta Programada 2018
Hospitalización		
Medicina	-0.12%	14,727
Cirugía	-0.08%	12,868
Ginecología	-0.49%	204
Obstetricia	0.13%	16,663
Pediatría	0.15%	10,762
Neonatología	-0.34%	887
Psiquiatría	ND	0
Otros (Convenios)	0.00%	2,551
Servicios Intermedios		
Trabajo Social	Variación años 2018/2017	Meta Programada 2018
Casos Atendidos	0.00%	25,460
Servicios Generales		
Lavandería	Variación años 2018/2017	Meta Programada 2018
Hospitalización		
Medicina	0.01%	105,225
Cirugía	-0.00%	116,398
Ginecología	-0.00%	28,248
Obstetricia	-0.02%	99,979
Pediatría	-0.01%	46,529

Neonatología	-0.01%	29,508
Psiquiatría	ND	0
Otros (Convenios)	0.00%	252,554
Consulta		
Consulta Médica General	-100.00%	0
Consulta Médica Especializada	-100.00%	0
Emergencias		
Emergencias	-100.00%	0
Mantenimiento Preventivo	Variación años 2018/2017	Meta Programada 2018
Números de Orden	-100.00%	0
Transporte	Variación años 2018/2017	Meta Programada 2018
Kilómetros Recorridos	ND	22,000

Dotación de Camas

Las camas que se muestran estan relacionadas a los servicios de hospitalización que se seleccionaron en la Apertura Programática.

Cama Censable			
Servicio Hospitalario	Número de camas Año 2016	Número de camas Año 2017	Acciones
Especialidades Básicas			
Cirugía			

Ginecología			
-------------	--	--	--

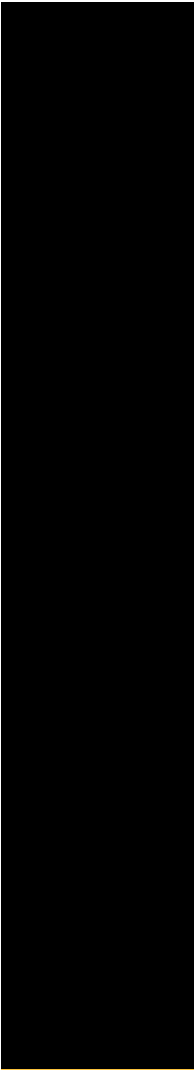
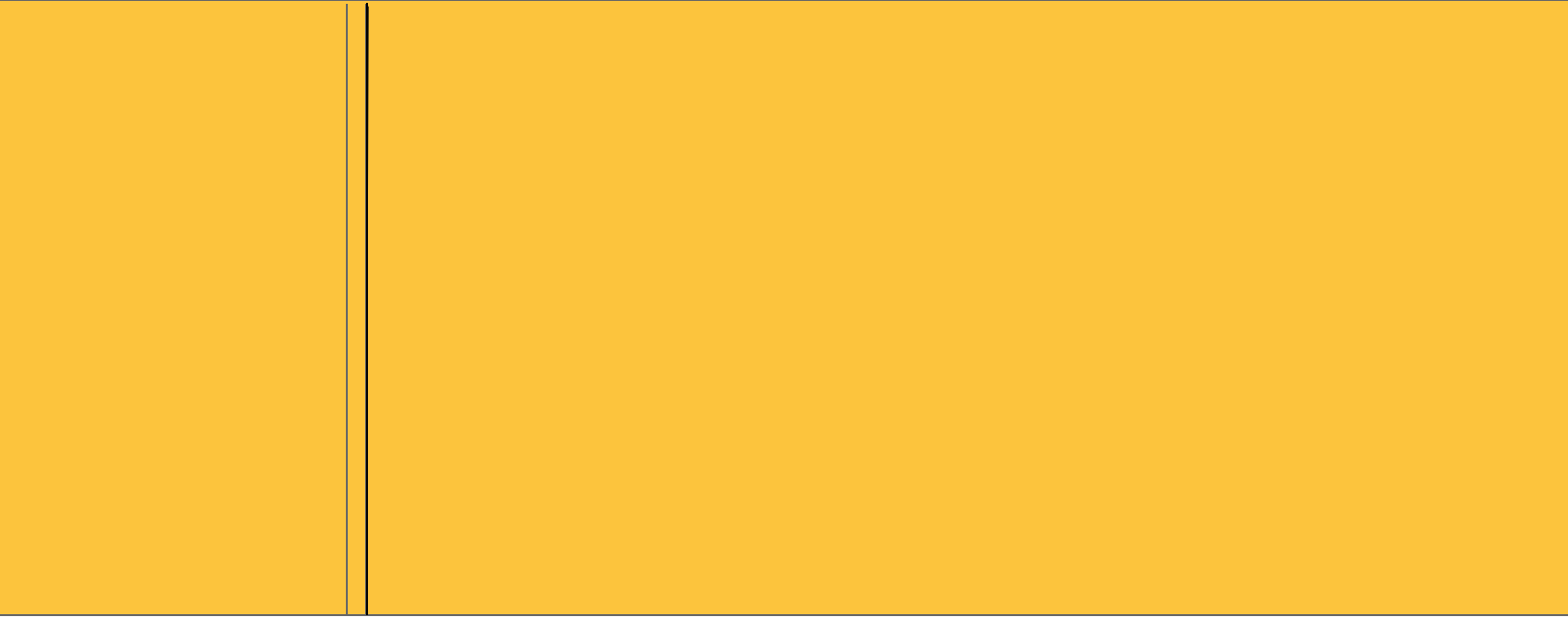
Medicina Interna			
------------------	--	--	--

Actualizar
Actualizar

Sub Especialidades <input type="checkbox"/> Sub Especialidades de Pediatría			
Servicio Hospitalario	Número de camas Año 2016	Número de camas Año 2017	Acciones
Otros Egresos			
Emergencia			Actualizar

Dotación de Quirófanos

Dotación de Quirófano		
Concepto		



—

|

Dotación de Consultorios

|

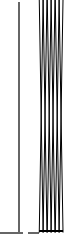
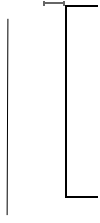
|

|

en
te
s

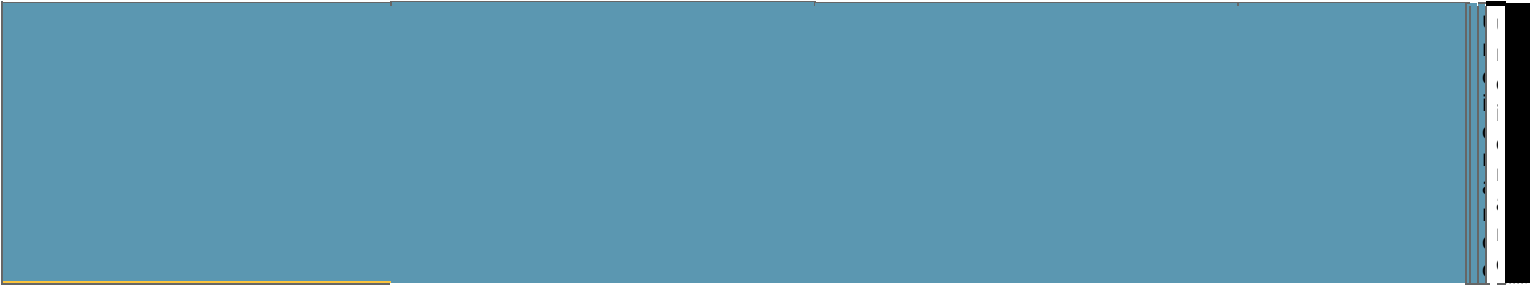
Especialidades
Medicina

Especialidades Medicina
Medicina

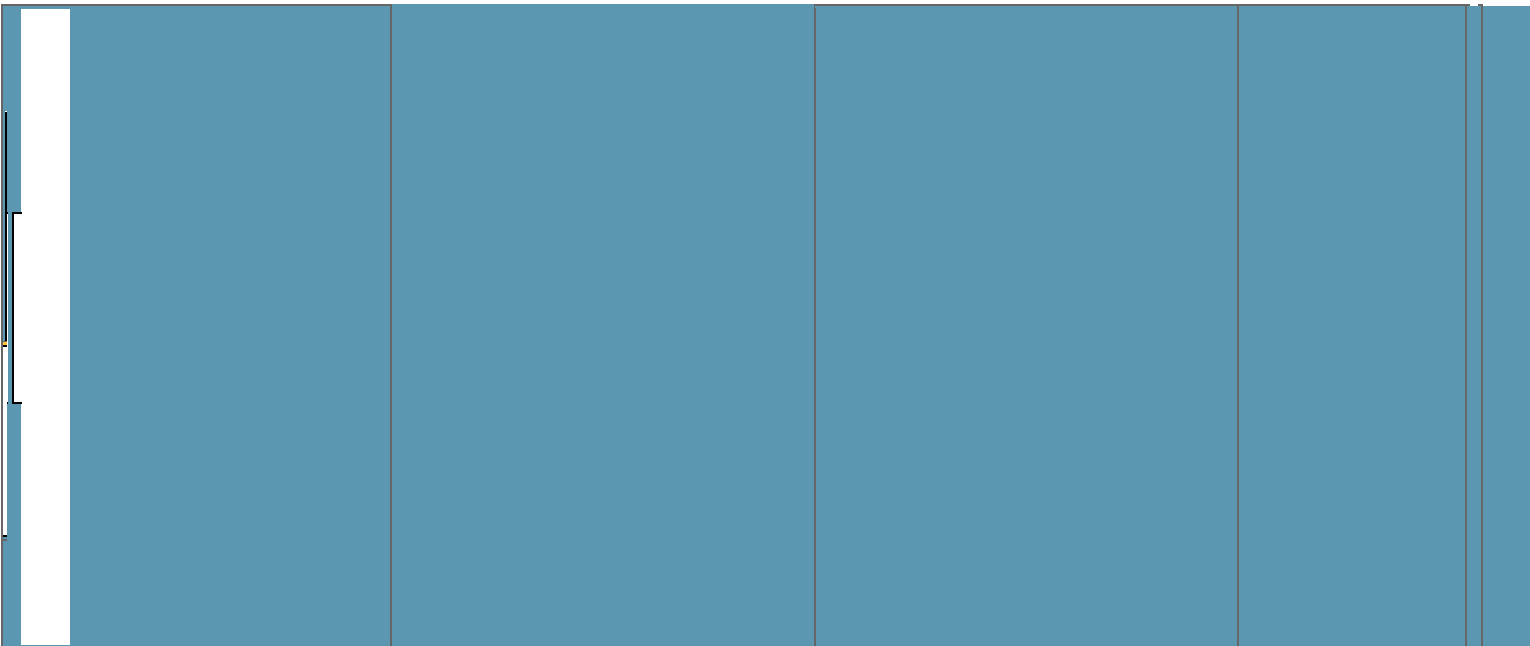


<input checked="" type="checkbox"/> Dotación de Consultorios Consulta Emergencia <input type="checkbox"/> Concepto <input type="checkbox"/> Año 2016 <input type="checkbox"/> Año 2017			
Dotación de Consultorios Consulta Emergencia			
Concepto	Año 2016	Año 2017	Acciones

--	--	--	--



<p>Especialidades Medicina <input type="checkbox"/></p> <p>Especialidades</p>	
-------------------------------------------------------------------------------	--



Especialidades Pediatría <input type="checkbox"/> Especialidades				
Pediatría <input type="checkbox"/>				

--	--	--	--

[Redacted]			
[Redacted]			
[Redacted]			

--	--	--	--	--	--	--
