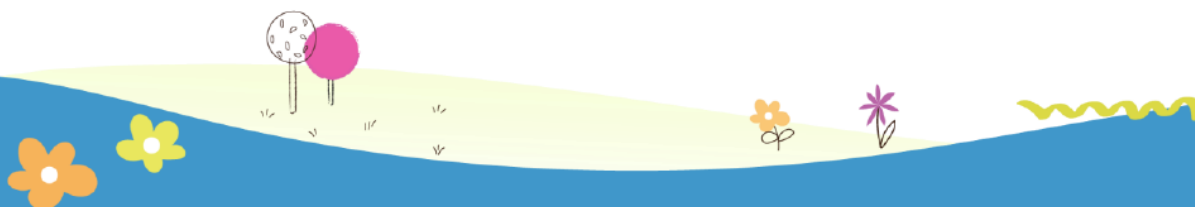




VERSIÓN PÚBLICA

“ESTE DOCUMENTO ES UNA VERSIÓN PÚBLICA, SE HAN SUPRIMIDO DATOS PERSONALES CONSIDERADOS COMO INFORMACIÓN CONFIDENCIAL DE LAS PERSONAS NATURALES, DE CONFORMIDAD CON LOS ARTÍCULOS 24 LETRA “C” Y 30 DE LA LEY DE ACCESO A LA INFORMACIÓN PÚBLICA Y ARTÍCULO 12 DEL “LINEAMIENTO N° 1 PARA LA PUBLICACIÓN DE LA INFORMACIÓN OFICIOSA”



INSTITUTO CRECER JUNTOS
EJECUCION PRESUPUESTARIA DE EGRESOS

Reporte Acumulado Del 1 de Enero al 30 de Septiembre del 2024
(EN DOLARES)

Institucional

CODIGO	CONCEPTO	CREDITO PRESUPUESTARIO	DEVENGADO	SALDO PRESUPUESTARIO
51	Remuneraciones	6,276,127.05	4,057,848.43	2,218,278.62
512	Remuneraciones Eventuales	5,551,386.00	3,545,226.06	2,006,159.94
51201	Sueldos	4,977,282.19	3,393,426.06	1,583,856.13
51203	Aguinaldos	340,180.00	0.00	340,180.00
51207	Beneficios Adicionales	233,923.81	151,800.00	82,123.81
514	Contribuciones Patronales a Inst de Seg Social Públicas	302,994.34	217,341.60	85,652.74
51402	Por Remuneraciones Eventuales	302,994.34	217,341.60	85,652.74
515	Contribuciones Patronales a Inst de Seg Social Privadas	421,746.71	295,280.77	126,465.94
51502	Por Remuneraciones Eventuales	421,746.71	295,280.77	126,465.94
54	Adquisiciones de Bienes y Servicios	1,581,550.11	813,194.35	768,355.76
541	Bienes de Uso y Consumo	258,255.48	173,983.50	84,271.98
54101	Productos Alimenticios para Personas	56,133.90	35,481.98	20,651.92
54103	Productos Agropecuarios y Forestales	8,938.44	8,938.44	0.00
54104	Productos Textiles y Vestuarios	5,602.50	1,102.59	4,499.91
54105	Productos de Papel y Cartón	16,238.49	4,544.25	11,694.24
54106	Productos de Cuero y Caucho	233.26	233.26	0.00
54107	Productos Químicos	13,307.12	8,938.94	4,368.18
54109	Llantas y Neumáticos	2,300.00	0.00	2,300.00
54110	Combustibles y Lubricantes	91.92	91.92	0.00
54111	Minerales no Metálicos y Productos Derivados	1,792.81	1,393.91	398.90
54112	Minerales Metálicos y Productos Derivados	4,700.08	2,572.11	2,127.97
54113	Materiales e Instrumental de Laboratorios y uso Médico	2.50	2.50	0.00
54114	Materiales de Oficina	17,027.83	4,369.34	12,658.49
54115	Materiales Informáticos	3,927.00	559.92	3,367.08
54118	Herramientas, Repuestos y Accesorios	7,407.55	5,502.68	1,904.87
54119	Materiales Eléctricos	9,784.26	6,198.35	3,585.91
54199	Bienes de Uso y Consumo Diversos	110,767.82	94,053.31	16,714.51
542	Servicios Básicos	439,035.63	167,322.25	271,713.38
54201	Servicios de Energía Eléctrica	50,000.00	18,369.13	31,630.87
54202	Servicios de Agua	24,194.22	4,642.28	19,551.94
54203	Servicios de Telecomunicaciones	364,841.41	144,310.84	220,530.57
543	Servicios Generales y Arrendamientos	820,244.71	441,285.36	378,959.35
54301	Mantenimientos y Reparaciones de Bienes Muebles	47,561.42	5,380.00	42,181.42
54302	Mantenimientos y Reparaciones de Vehículos	28,324.56	7,369.12	20,955.44
54303	Mantenimientos y Reparaciones de Bienes Inmuebles	465.87	465.87	0.00
54304	Transportes, Fletes y Almacenamientos	7,223.57	6,231.64	991.93
54305	Servicios de Publicidad	125,038.00	38.00	125,000.00

INSTITUTO CRECER JUNTOS
EJECUCION PRESUPUESTARIA DE EGRESOS

Reporte Acumulado Del 1 de Enero al 30 de Septiembre del 2024
(EN DOLARES)

Institucional

CODIGO	CONCEPTO	CREDITO PRESUPUESTARIO	DEVENGADO	SALDO PRESUPUESTARIO
54306	Servicios de Vigilancia	42,444.41	3,444.41	39,000.00
54307	Servicios de Limpiezas y Fumigaciones	102,986.65	58,979.96	44,006.69
54310	Servicios de Alimentación	2,353.07	2,352.30	0.77
54313	Impresiones, Publicaciones y Reproducciones	3,140.40	3,038.05	102.35
54314	Atenciones Oficiales	21,000.00	14,026.83	6,973.17
54316	Arrendamiento de Bienes Muebles	41,536.96	11,345.58	30,191.38
54317	Arrendamiento de Bienes Inmuebles	354,802.84	320,555.95	34,246.89
54399	Servicios Generales y Arrendamientos Diversos	43,366.96	8,057.65	35,309.31
544	Pasajes y Viáticos	44,545.56	30,603.24	13,942.32
54401	Pasajes al Interior	5,622.32	5,234.81	387.51
54402	Pasajes al Exterior	4,279.58	4,279.58	0.00
54403	Viáticos por Comisión Interna	27,443.66	14,293.85	13,149.81
54404	Viáticos por Comisión Externa	7,200.00	6,795.00	405.00
545	Consultorías, Estudios e Investigaciones	19,468.73	0.00	19,468.73
54599	Consultorías, Estudios e Investigaciones Diversas	19,468.73	0.00	19,468.73
55	Gastos Financieros y Otros	29,139.18	23,218.41	5,920.77
555	Impuestos, Tasas y Derechos	758.16	758.16	0.00
55508	Derechos	758.16	758.16	0.00
556	Seguros, Comisiones y Gastos Bancarios	28,381.02	22,460.25	5,920.77
55601	Primas y Gastos de Seguros de Personas	7,701.70	3,457.00	4,244.70
55602	Primas y Gastos de Seguros de Bienes	20,679.32	19,003.25	1,676.07
56	Transferencias Corrientes	8,444,138.58	5,329,451.70	3,114,686.88
563	Transferencias Corrientes al Sector Privado	8,444,138.58	5,329,451.70	3,114,686.88
56303	A Organismos sin Fines de Lucro	8,444,138.58	5,329,451.70	3,114,686.88
61	Inversiones en Activos Fijos	839,045.08	377,317.90	461,727.18
611	Bienes Muebles	727,031.48	319,344.30	407,687.18
61101	Mobiliarios	191,395.25	23,861.04	167,534.21
61102	Maquinarias y Equipos	212,324.67	2,315.00	210,009.67
61104	Equipos Informáticos	182,717.33	173,442.99	9,274.34
61105	Vehículos de Transporte	86,418.00	79,740.00	6,678.00
61108	Herramientas y Repuestos Principales	1,357.50	52.42	1,305.08
61110	Maquinaria y Equipo para Apoyo Institucional	27,366.96	27,366.96	0.00
61199	Bienes Muebles Diversos	25,451.77	12,565.89	12,885.88
614	Intangibles	112,013.60	57,973.60	54,040.00

INSTITUTO CRECER JUNTOS
EJECUCION PRESUPUESTARIA DE EGRESOS

Reporte Acumulado Del 1 de Enero al 30 de Septiembre del 2024
 (EN DOLARES)

Institucional

CODIGO	CONCEPTO	CREDITO PRESUPUESTARIO	DEVENGADO	SALDO PRESUPUESTARIO
61403	Derechos de Propiedad Intelectual	112,013.60	57,973.60	54,040.00
	Total Rubro	17,170,000.00	10,601,030.79	6,568,969.21
	Total Cuenta	17,170,000.00	10,601,030.79	6,568,969.21
	Total Especifico	17,170,000.00	10,601,030.79	6,568,969.21

F.

JEFE UFI



F.

CONTADOR