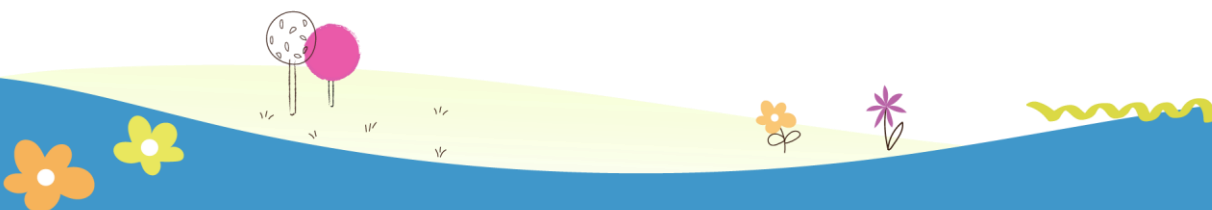


VERSIÓN PÚBLICA

“ESTE DOCUMENTO ES UNA VERSIÓN PÚBLICA, SE HAN SUPRIMIDO DATOS PERSONALES CONSIDERADOS COMO INFORMACIÓN CONFIDENCIAL DE LAS PERSONAS NATURALES, DE CONFORMIDAD CON LOS ARTÍCULOS 24 LETRA “C” Y 30 DE LA LEY DE ACCESO A LA INFORMACIÓN PÚBLICA Y ARTÍCULO 12 DEL “LINEAMIENTO N° 1 PARA LA PUBLICACIÓN DE LA INFORMACIÓN OFICIOSA”



INSTITUTO CRECER JUNTOS
EJECUCION PRESUPUESTARIA DE EGRESOS

Reporte Acumulado Del 1 de Enero al 31 de Diciembre (Definitivo) del 2024
(EN DOLARES)

Institucional

CODIGO	CONCEPTO	CREDITO PRESUPUESTARIO	DEVENGADO	SALDO PRESUPUESTARIO
51	Remuneraciones	6,452,140.18	6,382,507.64	69,632.54
512	Remuneraciones Eventuales	5,709,154.18	5,644,796.71	64,357.47
51201	Sueldos	4,867,422.85	4,844,912.35	22,510.50
51203	Aguinaldos	688,855.73	647,027.36	41,828.37
51207	Beneficios Adicionales	152,875.60	152,857.00	18.60
514	Contribuciones Patronales a Inst de Seg Social Públicas	311,105.38	308,661.45	2,443.93
51402	Por Remuneraciones Eventuales	311,105.38	308,661.45	2,443.93
515	Contribuciones Patronales a Inst de Seg Social Privadas	424,730.93	421,899.79	2,831.14
51502	Por Remuneraciones Eventuales	424,730.93	421,899.79	2,831.14
517	Indemnizaciones	7,149.69	7,149.69	0.00
51702	Al Personal de Servicios Eventuales	7,149.69	7,149.69	0.00
54	Adquisiciones de Bienes y Servicios	1,695,763.19	1,564,513.35	131,249.84
541	Bienes de Uso y Consumo	430,612.93	375,235.68	55,377.25
54101	Productos Alimenticios para Personas	71,629.89	54,462.62	17,167.27
54103	Productos Agropecuarios y Forestales	8,938.44	8,938.44	0.00
54104	Productos Textiles y Vestuarios	129,408.43	112,463.80	16,944.63
54105	Productos de Papel y Cartón	42,432.25	30,757.34	11,674.91
54106	Productos de Cuero y Caucho	233.26	233.26	0.00
54107	Productos Químicos	11,215.60	11,215.60	0.00
54110	Combustibles y Lubricantes	256.12	256.12	0.00
54111	Minerales no Metálicos y Productos Derivados	1,394.41	1,393.91	0.50
54112	Minerales Metálicos y Productos Derivados	2,618.48	2,618.48	0.00
54113	Materiales e Instrumental de Laboratorios y uso Médico	140.13	140.13	0.00
54114	Materiales de Oficina	38,708.00	37,058.48	1,649.52
54115	Materiales Informáticos	4,001.34	2,508.86	1,492.48
54118	Herramientas, Repuestos y Accesorios	5,702.84	5,702.84	0.00
54119	Materiales Eléctricos	6,807.82	6,807.82	0.00
54199	Bienes de Uso y Consumo Diversos	107,125.92	100,677.98	6,447.94
542	Servicios Básicos	386,611.63	384,891.19	1,720.44
54201	Servicios de Energía Eléctrica	25,150.96	24,680.51	470.45
54202	Servicios de Agua	7,996.15	7,876.40	119.75
54203	Servicios de Telecomunicaciones	353,464.52	352,334.28	1,130.24
543	Servicios Generales y Arrendamientos	818,034.03	749,482.22	68,551.81
54301	Mantenimientos y Reparaciones de Bienes Muebles	45,376.12	25,305.00	20,071.12
54302	Mantenimientos y Reparaciones de Vehículos	21,701.33	18,235.55	3,465.78
54303	Mantenimientos y Reparaciones de Bienes Inmuebles	465.87	465.87	0.00
54304	Transportes, Fletes y Almacenamientos	8,903.97	8,868.58	35.39

INSTITUTO CRECER JUNTOS
EJECUCION PRESUPUESTARIA DE EGRESOS

Reporte Acumulado Del 1 de Enero al 31 de Diciembre (Definitivo) del 2024
(EN DOLARES)

Institucional

CODIGO	CONCEPTO	CREDITO PRESUPUESTARIO	DEVENGADO	SALDO PRESUPUESTARIO
54305	Servicios de Publicidad	121,132.68	115,989.33	5,143.35
54306	Servicios de Vigilancia	40,874.89	24,244.41	16,630.48
54307	Servicios de Limpiezas y Fumigaciones	103,940.65	99,479.63	4,461.02
54308	Servicios de Lavanderías y Planchado	68.00	68.00	0.00
54310	Servicios de Alimentación	30,729.67	30,729.67	0.00
54313	Impresiones, Publicaciones y Reproducciones	3,397.19	3,397.19	0.00
54314	Atenciones Oficiales	27,371.59	26,065.99	1,305.60
54316	Arrendamiento de Bienes Muebles	21,571.95	21,571.95	0.00
54317	Arrendamiento de Bienes Inmuebles	357,006.34	341,023.93	15,982.41
54399	Servicios Generales y Arrendamientos Diversos	35,493.78	34,037.12	1,456.66
544	Pasajes y Viáticos	60,504.60	54,904.26	5,600.34
54401	Pasajes al Interior	8,840.95	8,767.56	73.39
54402	Pasajes al Exterior	5,546.19	5,546.19	0.00
54403	Viáticos por Comisión Interna	35,317.46	29,790.51	5,526.95
54404	Viáticos por Comisión Externa	10,800.00	10,800.00	0.00
55	Gastos Financieros y Otros	40,386.10	24,303.63	16,082.47
555	Impuestos, Tasas y Derechos	758.16	758.16	0.00
55508	Derechos	758.16	758.16	0.00
556	Seguros, Comisiones y Gastos Bancarios	39,627.94	23,545.47	16,082.47
55601	Primas y Gastos de Seguros de Personas	5,457.37	3,457.00	2,000.37
55602	Primas y Gastos de Seguros de Bienes	34,170.57	20,088.47	14,082.10
56	Transferencias Corrientes	7,833,465.45	7,627,637.53	205,827.92
563	Transferencias Corrientes al Sector Privado	7,833,465.45	7,627,637.53	205,827.92
56303	A Organismos sin Fines de Lucro	7,833,465.45	7,627,637.53	205,827.92
61	Inversiones en Activos Fijos	1,148,245.08	1,101,777.59	46,467.49
611	Bienes Muebles	1,017,827.29	1,009,322.96	8,504.33
61101	Mobiliarios	277,519.71	277,505.96	13.75
61102	Maquinarias y Equipos	141,146.82	137,332.29	3,814.53
61104	Equipos Informáticos	247,352.09	247,352.09	0.00
61105	Vehículos de Transporte	291,640.00	291,640.00	0.00
61108	Herramientas y Repuestos Principales	1,485.82	180.74	1,305.08
61110	Maquinaria y Equipo para Apoyo Institucional	44,294.34	40,978.87	3,315.47
61199	Bienes Muebles Diversos	14,388.51	14,333.01	55.50
614	Intangibles	130,417.79	92,454.63	37,963.16

INSTITUTO CRECER JUNTOS
EJECUCION PRESUPUESTARIA DE EGRESOS

Reporte Acumulado Del 1 de Enero al 31 de Diciembre (Definitivo) del 2024
 (EN DOLARES)

Institucional

CODIGO	CONCEPTO	CREDITO PRESUPUESTARIO	DEVENGADO	SALDO PRESUPUESTARIO
61403	Derechos de Propiedad Intelectual	130,417.79	92,454.63	37,963.16
	Total Rubro	17,170,000.00	16,700,739.74	469,260.26
	Total Cuenta	17,170,000.00	16,700,739.74	469,260.26
	Total Especifico	17,170,000.00	16,700,739.74	469,260.26

F.

JEFE UFI



F.

CONTADOR