

INSTITUTO NACIONAL DE PENSIONES DE LOS EMPLEADOS PÚBLICOS

BOLETIN ESTADISTICO ENERO - JUNIO 2017



Coordinación: GERENCIA

Elaboración y Diseño: UNIDAD DE PLANIFICACIÓN Y GESTIÓN DE CALIDAD

Instituto Nacional de Pensiones de los Empleados Públicos
Entre 15 y 17 Calle Poniente, Centro de Gobierno, San Salvador,
El Salvador, Centroamérica.
Teléfonos: 2247-9700
Sitio web: www.inpep.gob.sv

Junta Directiva del INPEP, al 30 de junio de 2017

Director Presidente

Lic. Andrés Rodríguez Celis

Secretario

Ing. Juana María Coto Estrada

Asesor Jurídico

Dr. Dionisio Ramírez Guzmán

Directores Propietarios

Lic. Carlos Alberto Ortiz

Licda. Ana Cecilia Mayorga de Escobar
13 de junio a la fecha

Licda. Lesly Noemí Servellon de Arias

Lic. Alfredo Rigoberto Menéndez Peralta

Lic. Rafael Antonio Coto

Ministerio de Hacienda

Ministerio de Educación

Ministerio de Trabajo y Previsión Social

Ministerio de Salud Pública y Asistencia Social

Ministerio de Gobernación y Desarrollo Territorial

Directores Suplentes

Dr. Reynaldo Boulogne Zamora

Lic. Óscar de Jesús Águila Chávez
13 de junio a la fecha

Sra. Fátima Carolina Sánchez Villalta

Licda. Ruth Adilia Méndez de García

Licda. Claudia Beatriz Guzmán

Asociación Nacional de Maestros Jubilados de El Salvador (ANMJS)

Licda. Gloria Esperanza Minero de Torres

Prof. Rosa Alberta Rodríguez de Chávez

Consejo Superior de Vigilancia

Ministerio de Hacienda

Lic. José Armando Rivas Melara
Presidente

Lic. Delia Lorena Reyes Bonilla
Presidente suplente

Lic. José Noé Cerón Escobar
Secretario propietario

Lic. Mauricio Sosa de la Cruz
Secretario suplente

Lic. Mario Leonel Villatoro Reyes
Consejal propietario

Lic. Humberto Barrera Salinas
Consejal suplente

Asociación Nacional de Maestros Jubilados de El Salvador - ANMJES

Lic. José Noé Torres Hernández
Consejal propietario

Prof. Prudencio Meléndez Arévalo
Consejal suplente

Administración

Presidente

Lic. Andres Rodríguez Celis

Gerente

Ing. Juana María Coto Estrada

Subgerentes

Licda. Deysi Nohemí Ramírez
Subgerente Administrativa

Lic. Edgar Francisco Peñate Beltrán
Subgerente de Prestaciones

Ing. Francisco Alfredo Zepeda
Subgerente de Informática

Licda. Yanira Guadalupe de Rodríguez
Subgerente Legal

Jefes de Unidades

Lic. Rafael Antonio Rodríguez Medina
Unidad Financiera Institucional

Licda. Luz Verónica Ardón
Unidad de Auditoría Interna

Ing. Mayra Violeta Cabrera
Unidad de Adquisiciones y Contrataciones Institucional

Licda. Jackeline Avoleván de Durán
Unidad de Acceso a la Información Pública



Experiencia en Seguridad

MISIÓN

Somos la Institución previsional con experiencia en Seguridad Social que garantiza el otorgamiento y pago de pensiones y el desarrollo de programas de atención integral para nuestra población pensionada y asegurada.

VISIÓN

Ser la Institución líder en Seguridad Previsional, comprometida en brindar prestaciones y servicios de calidad a los pensionados y asegurados.

El Instituto Nacional de Pensiones de los Empleados Públicos (INPEP) presenta el boletín estadístico correspondiente al primer semestre del año 2017, con el objetivo de "Ofrecer información estadística sobre el funcionamiento y desarrollo del Sistema Previsional que administra el INPEP".

La información estadística corresponde al período comprendido entre el primero de enero al 30 de junio de 2017, se presenta en cuatro capítulos, detallados a continuación:

Se presenta en cuatro capítulos, detallados a continuación:

- **Capítulo I: Población Cotizante.** Se reporta información de los trabajadores civiles del Servicio Público que participan en el sostenimiento financiero del Sistema Previsional del INPEP, distribuida por rangos de edad y zona geográfica.
- **Capítulo II: Población Pensionada.** Información de la población que forma parte del Sistema Previsional del INPEP, haciendo uso de éste en forma de pensiones y otros beneficios.
- **Capítulo III: Programa de Pensiones.** El objetivo es mostrar en forma demográfica y financiera el desarrollo de la principal misión del INPEP: El otorgamiento de pensiones.
- **Capítulo IV: Ingresos y Egresos.** Se muestra el comportamiento de los principales rubros que conforman el Sistema Financiero del INPEP.

El Boletín Estadístico se convierte en fuente de hechos trascendentales y procesamiento de datos, destinados a aquellos usuarios que necesitan de información, siempre que se cite como fuente el presente documento.



página

POBLACION COTIZANTE

Población Cotizante del INPEP	1 y 2
-------------------------------	-------

POBLACION PENSIONADA

Población pensionada por el INPEP	3 y 4
Población pensionada por Invalidez, clasificada según rangos de edad	5
Población pensionada por Vejez, clasificada según rangos de edad	6
Población pensionada por Viudez, clasificada según rangos de edad	7
Población pensionada por Orfandad, clasificada según rangos de edad	8
Población pensionada por Ascendencia, clasificada según rangos de edad	9
Muertes reportadas	10
Nuevas pensiones	11

PROGRAMA DE PENSIONES

Ingreso de solicitudes para tener derecho a pensión	12
Cotizantes voluntarios	13
Pensiones aprobadas	14
Comparación: Solicitudes ingresadas - pensiones aprobadas	15
Asignaciones aprobadas	16
Pago retroactivo de las pensiones aprobadas	16

INGRESOS Y EGRESOS

Ingresos de gestión reportados	17
Egresos de gestión reportados	18
Total de ingresos y egresos reportados	19
Ingresos en concepto de cotizaciones y aportaciones	20
Consolidado de los Gastos Previsionales	21
Egresos en concepto de pensiones y otras prestaciones - LEY INPEP RECURSOS PROPIOS	22
Consolidado de Egresos en concepto de pensiones y otras prestaciones - LEY INPEP- TRANSFERENCIAS CORRIENTES	22
Egresos en concepto de pensiones y otras prestaciones - DECRETO 667	23
Egresos en concepto de pensiones y otras prestaciones - DECRETO 474	23
Egresos en concepto de pensiones y otras prestaciones - ISSS	24
Egresos en concepto de pensiones y otras prestaciones - LEY INPEP - TRANSFERENCIAS CORRIENTES	24
Egresos en concepto de pensiones transferidos a las AFP'S	25
Egresos por auxilios de sepelio	26
Monto de la pensión promedio	27

Capítulo I

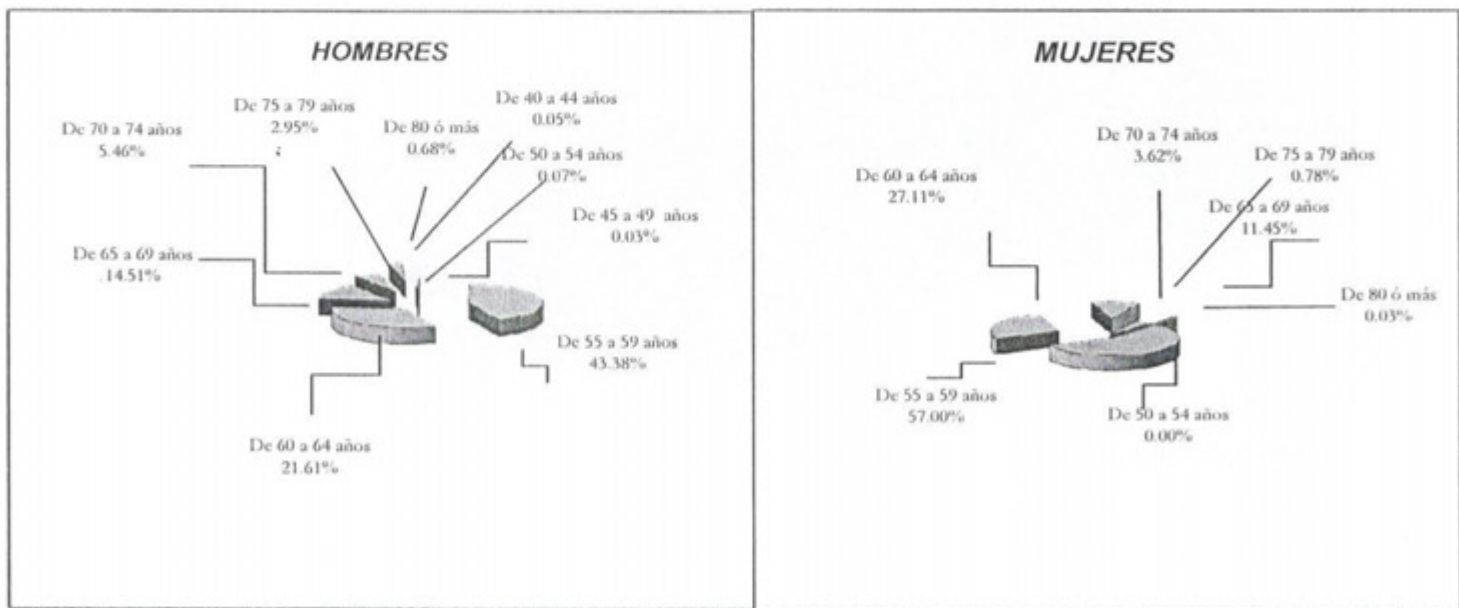
Población Cotizante

Cuadro No. 1
POBLACION COTIZANTE AÑO 2017
POR RANGOS DE EDAD Y SEXO
AL 30 DE JUNIO DE 2017

RANGOS DE EDAD	HOMBRES		MUJERES		TOTAL	
	Número	%	Número	%	Número	%
De 40 a 44 años	2	0.05	0	0.00	2	0.03
De 45 a 49 años	2	0.05	0	0.00	2	0.03
De 50 a 54 años	3	0.07	0	0.00	3	0.04
De 55 a 59 años	1,850	43.38	1,747	57.00	3,597	49.07
De 60 a 64 años	1,401	32.85	831	27.11	2,232	30.45
De 65 a 69 años	619	14.51	351	11.45	970	13.23
De 70 a 74 años	233	5.46	111	3.62	344	4.69
De 75 a 79 años	126	2.95	24	0.78	150	2.05
De 80 ó más	29	0.68	1	0.03	30	0.41
TOTAL	4,265	100.0	3,065	100.00	7,330	100.0

FUENTE: DEPTO. TESORERIA SECCIÓN RECAUDACIONES

Gráfica No. 1
POBLACION COTIZANTE AÑO 2017
POR SEXO Y RANGOS DE EDAD
AL 30 DE JUNIO DE 2017



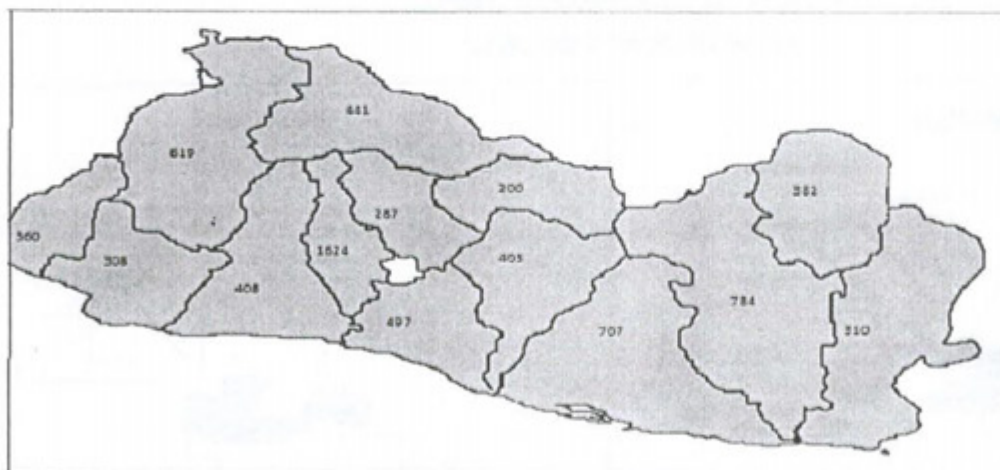
FUENTE: CUADRO No. 1

CUADRO No. 2
POBLACION COTIZANTE AL INPEP
AL 30 DE JUNIO DE 2017

Departamentos del país	Sexo		TOTAL	%
	Hombres	Mujeres		
Ahuachapán	217	143	360	4.91%
Santa Ana	399	220	619	8.44%
Sonsonate	181	127	308	4.20%
Chalatenango	252	189	441	6.02%
La Libertad	264	144	408	5.57%
San Salvador	989	635	1,624	22.16%
Cuscatlán	200	87	287	3.92%
La Paz	296	201	497	6.78%
Cabañas	111	89	200	2.73%
San Vicente	202	201	403	5.49%
Usulután	404	303	707	9.65%
San Miguel	394	390	784	10.70%
Morazán	219	163	382	5.21%
La Unión	137	173	310	4.23%
TOTAL	4,265	3,065	7,330	100.00%

FUENTE: DEPTO. TESORERIA SECCIÓN RECAUDACIONES

GRAFICA No. 2
POBLACION COTIZANTE AL INPEP
DISTRIBUIDA GEOGRAFICAMENTE
AL 30 DE JUNIO DE 2017



FUENTE: CUADRO No. 2

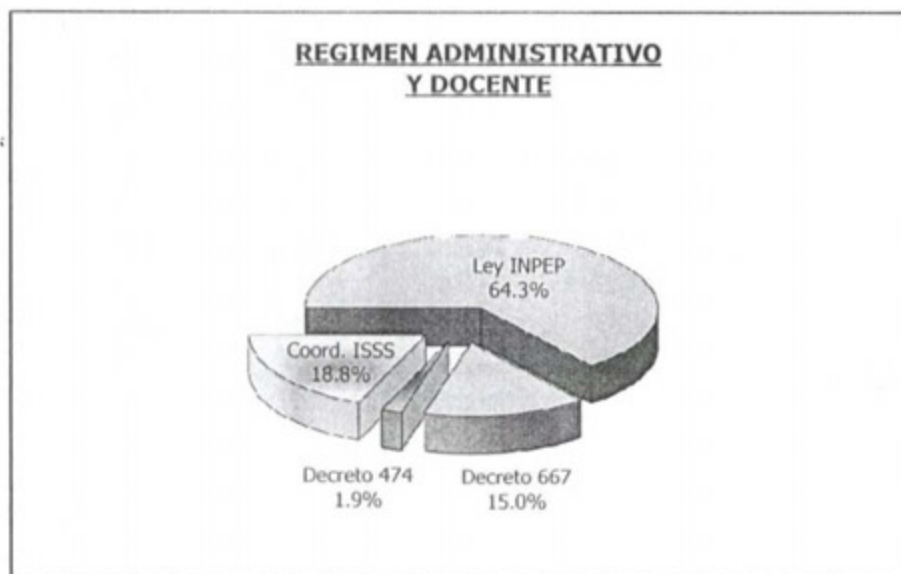
Capítulo II Población Pensionada

CUADRO No. 3
POBLACION PENSIONADA POR EL INPEP
AL 30 DE JUNIO DE 2017

SISTEMA PREVISIONAL	REGIMEN: ADMITIVO. Y DOCENTE	%
Ley INPEP	33,980	64.3%
Decreto 667	7,904	15.0%
Decreto 474	1,005	1.9%
Coord. ISSS	9,936	18.8%
TOTAL	52,825	100.0%

FUENTE: SUBGERENCIA DE INFORMÁTICA

GRAFICA No. 3
POBLACION PENSIONADA POR EL INPEP
AL 30 DE JUNIO DE 2017



FUENTE: CUADRO No. 3

CUADRO No. 4
POBLACION PENSIONADA DEL INPEP
CLASIFICADA SEGUN ESPECIFICO DE PENSION
AL 30 DE JUNIO DE 2017

SISTEMA PREVISIONAL	AL MES DE					
	ENERO	FEBRERO	MARZO	ABRIL	MAYO	JUNIO
LEY INPEP	34,163	34,137	34,231	34,220	34,030	33,980
Invalidez	445	440	431	433	428	427
Vejez	22,200	22,160	22,217	22,172	22,005	21,996
Viudez	10,655	10,679	10,691	10,701	10,641	10,603
Orfandad	703	696	729	752	796	795
Ascendientes	160	162	163	162	160	159
DECRETO 667	8,012	7,988	7,950	7,956	7,924	7,904
Vejez	6,382	6,367	6,330	6,319	6,285	6,259
Viudez	1,551	1,544	1,535	1,549	1,546	1,547
Orfandad	74	73	81	84	89	94
Ascendientes	5	4	4	4	4	4
DECRETO 474	1,016	1,012	996	1,005	1,001	1,005
Vejez	483	477	472	483	482	473
Viudez	347	345	342	340	337	344
Orfandad	186	190	182	182	182	188
Ascendientes	0	0	0	0	0	0
COORDINADAS ISSS	9,775	9,789	9,899	9,932	9,908	9,936
Invalidez	47	45	43	44	44	43
Vejez	7,790	7,800	7,868	7,874	7,831	7,864
Viudez	1,725	1,741	1,759	1,766	1,762	1,767
Orfandad	175	166	192	208	232	225
Ascendientes	38	37	37	40	39	37
TOTAL	52,966	52,926	53,076	53,113	52,863	52,825
Invalidez	492	485	474	477	472	470
Vejez	36,855	36,804	36,887	36,848	36,603	36,592
Viudez	14,278	14,309	14,327	14,356	14,286	14,261
Orfandad	1,138	1,125	1,184	1,226	1,299	1,302
Ascendientes	203	203	204	206	203	200

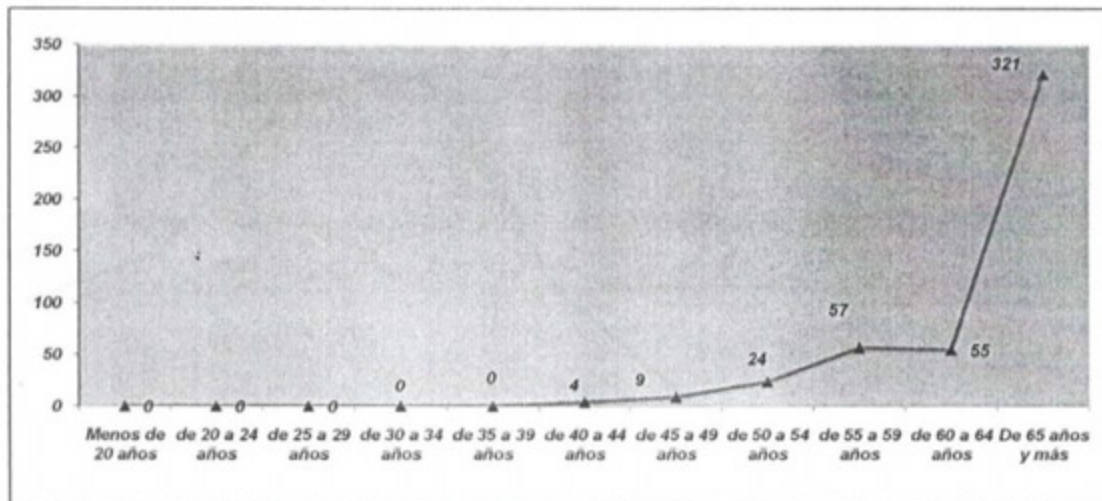
FUENTE: SUBGERENCIA DE INFORMÁTICA

CUADRO No. 5
POBLACION PENSIONADA POR INVALIDEZ
CLASIFICADA SEGUN RANGOS DE EDAD Y REGIMEN
AL 30 DE JUNIO DE 2017

RANGOS DE EDAD	SISTEMA PREVISIONAL					%
	Ley INPEP	Decreto 667	Decreto 474	Coord. ISSS	Total	
Menos de 20 años	0	0	0	0	0	0.00%
de 20 a 24 años	0	0	0	0	0	0.00%
de 25 a 29 años	0	0	0	0	0	0.00%
de 30 a 34 años	0	0	0	0	0	0.00%
de 35 a 39 años	0	0	0	0	0	-0.01%
de 40 a 44 años	3	0	0	1	4	0.85%
de 45 a 49 años	7	0	0	2	9	1.91%
de 50 a 54 años	22	0	0	2	24	5.11%
de 55 a 59 años	53	0	0	4	57	12.13%
de 60 a 64 años	48	0	0	7	55	11.70%
De 65 años y más	294	0	0	27	321	68.30%
TOTAL	427	0	0	43	470	100.00%

FUENTE: SUBGERENCIA DE INFORMÁTICA

GRAFICA No. 4
DISTRIBUCION DE LA POBLACION PENSIONADA POR INVALIDEZ
CLASIFICADA SEGUN RANGOS DE EDAD
AL 30 DE JUNIO DE 2017



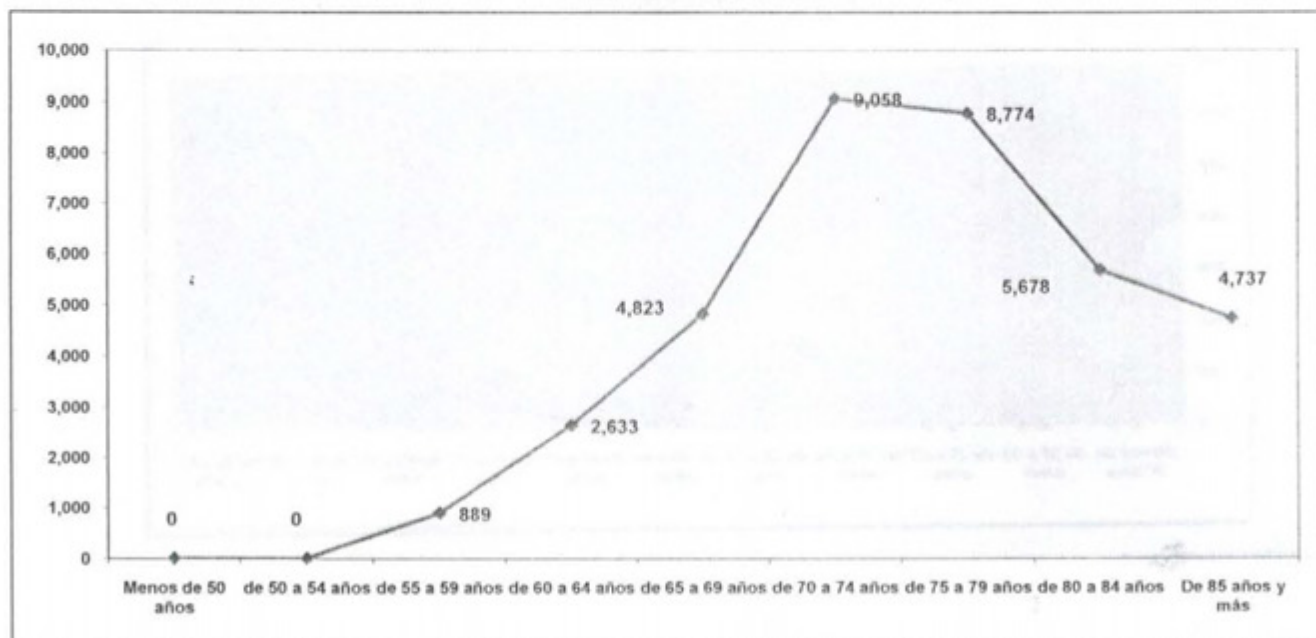
FUENTE: CUADRO No. 5

CUADRO No. 6
POBLACION PENSIONADA POR VEJEZ
CLASIFICADA SEGUN RANGOS DE EDAD Y REGIMEN
AL 30 DE JUNIO DE 2017

RANGOS DE EDAD	SISTEMA PREVISIONAL					%
	Ley INPEP	Decreto 667	Decreto 474	Coord. ISSS	Total	
Menos de 50 años	0	0	0	0	0	0.00%
de 50 a 54 años	0	0	0	0	0	0.00%
de 55 a 59 años	679	4	0	206	889	2.43%
de 60 a 64 años	1,632	9	0	992	2,633	7.20%
de 65 a 69 años	2,833	116	0	1,874	4,823	13.18%
de 70 a 74 años	5,784	1,201	0	2,073	9,058	24.75%
de 75 a 79 años	4,424	2,697	4	1,649	8,774	23.98%
de 80 a 84 años	3,296	1,637	38	707	5,678	15.51%
De 85 años y más	3,348	595	431	363	4,737	12.95%
TOTAL	21,996	6,259	473	7,864	36,592	100.00%

FUENTE: SUBGERENCIA DE INFORMÁTICA

GRAFICA No. 5
DISTRIBUCION DE LA POBLACION PENSIONADA POR VEJEZ
CLASIFICADA SEGUN RANGOS DE EDAD
AL 30 DE JUNIO DE 2017



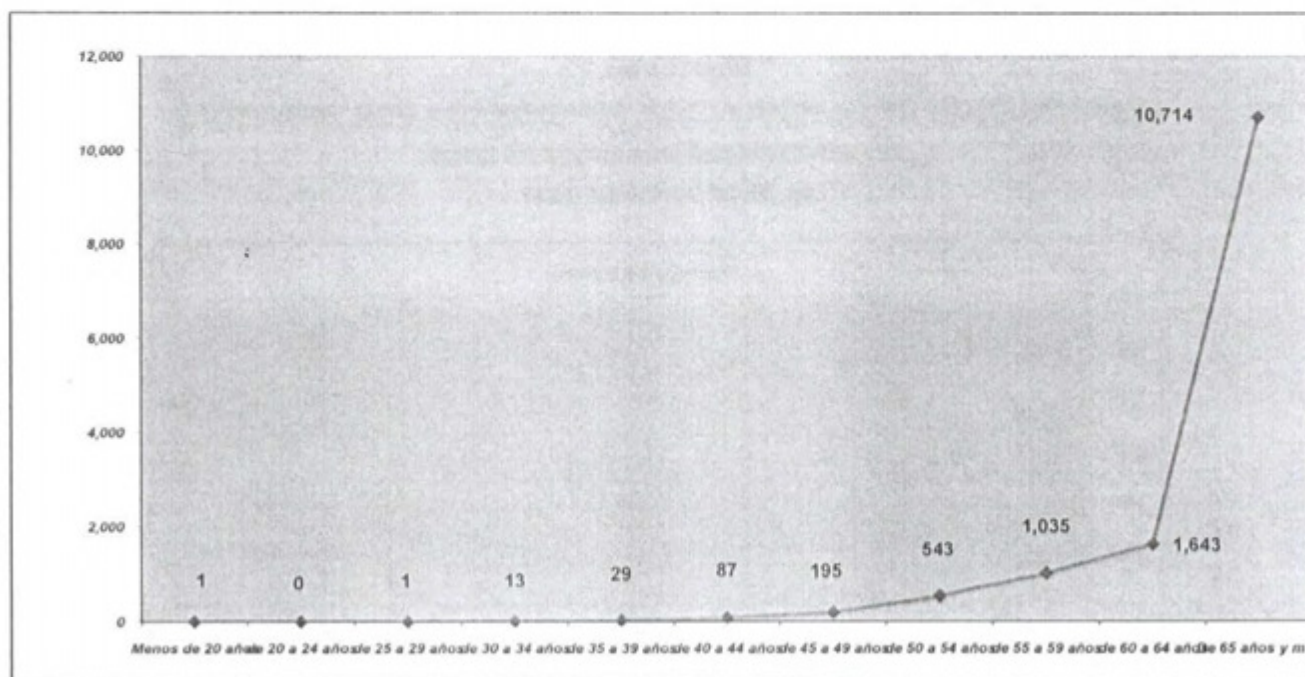
FUENTE: CUADRO No. 6

CUADRO No. 7
POBLACION PENSIONADA POR VIUDEZ
CLASIFICADA SEGUN RANGOS DE EDAD Y REGIMEN
AL 30 DE JUNIO DE 2017

RANGOS DE EDAD	SISTEMA PREVISIONAL					%
	Ley INPEP	Decreto 667	Decreto 474	Coord. ISSS	Total	
Menos de 20 años	0	0	1	0	1	0.01%
de 20 a 24 años	0	0	0	0	0	0.00%
de 25 a 29 años	1	0	0	0	1	0.01%
de 30 a 34 años	8	2	0	3	13	0.09%
de 35 a 39 años	21	3	0	5	29	0.20%
de 40 a 44 años	59	8	0	20	87	0.61%
de 45 a 49 años	137	17	1	40	195	1.37%
de 50 a 54 años	421	32	0	90	543	3.81%
de 55 a 59 años	786	62	3	184	1,035	7.26%
de 60 a 64 años	1,282	107	2	252	1,643	11.52%
De 65 años y más	7,888	1,316	337	1,173	10,714	75.13%
TOTAL	10,603	1,547	344	1,767	14,261	100.00%

FUENTE: SUBGERENCIA DE INFORMÁTICA

GRAFICA No. 6
DISTRIBUCION DE LA POBLACION PENSIONADA POR VIUDEZ
CLASIFICADA SEGUN RANGOS DE EDAD
AL 30 DE JUNIO DE 2017



FUENTE: CUADRO No. 7

CUADRO No. 8

POBLACION PENSIONADA POR ORFANDAD

CLASIFICADA SEGUN RANGOS DE EDAD Y REGIMEN

AL 30 DE JUNIO DE 2017

RANGOS DE EDAD	SISTEMA PREVISIONAL					%
	Ley INPEP	Decreto 667	Decreto 474	Coord. ISSS	Total	
Menos de 1 año	0	0	0	0	0	0.00%
de 1 año	0	0	0	0	0	0.00%
de 2 años	0	0	0	0	0	0.00%
de 3 años	1	0	0	1	2	0.15%
de 4 años	0	0	0	0	0	0.00%
de 5 años	3	1	0	0	4	0.31%
de 6 años	5	0	0	0	5	0.38%
de 7 años	2	0	0	1	3	0.23%
de 8 años	5	0	0	2	7	0.54%
de 9 años	7	1	0	0	8	0.61%
de 10 años	6	2	0	2	10	0.77%
de 11 años	6	1	0	4	11	0.84%
de 12 años	18	0	0	6	24	1.84%
de 13 años	19	0	0	2	21	1.61%
de 14 años	19	2	0	13	34	2.61%
de 15 años	15	3	0	12	30	2.30%
de 16 años	37	6	0	18	61	4.69%
de 17 años	39	3	1	23	66	5.07%
de 18 años	41	3	0	19	63	4.84%
de 19 años	18	6	0	16	40	3.07%
De 20 años y más	554	66	187	106	913	70.11%
TOTAL	795	94	188	225	1,302	100.00%

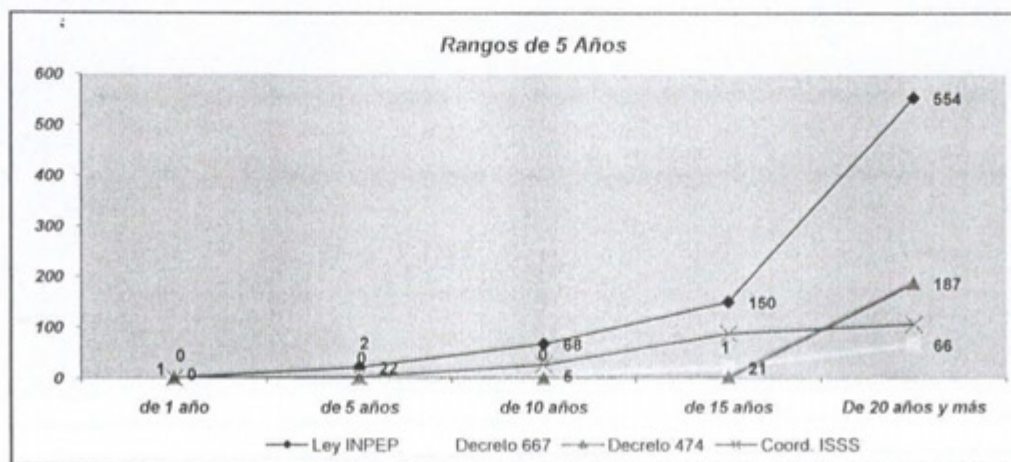
FUENTE: SUBGERENCIA DE INFORMÁTICA

GRAFICA No. 7

DISTRIBUCION DE LA POBLACION PENSIONADA POR ORFANDAD

CLASIFICADA SEGUN RANGOS DE EDAD

AL 30 DE JUNIO DE 2017



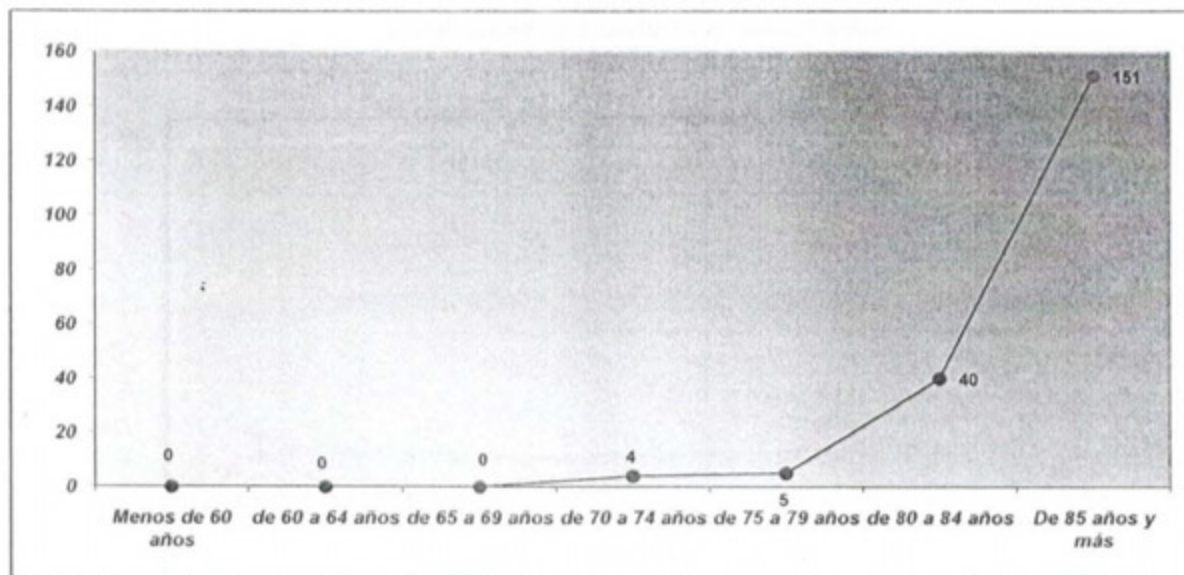
FUENTE: CUADRO No.8

CUADRO No. 9
POBLACION PENSIONADA POR ASCENDENCIA
CLASIFICADA SEGUN RANGOS DE EDAD Y REGIMEN
AL 30 DE JUNIO DE 2017

RANGOS DE EDAD	SISTEMA PREVISIONAL					%
	Ley INPEP	Decreto 667	Decreto 474	Coord. ISSS	Total	
Menos de 60 años	0	0	0	0	0	0.00%
de 60 a 64 años	0	0	0	0	0	0.00%
de 65 a 69 años	0	0	0	0	0	0.00%
de 70 a 74 años	2	0	0	2	4	2.00%
de 75 a 79 años	3	0	0	2	5	2.50%
de 80 a 84 años	32	0	0	8	40	20.00%
De 85 años y más	122	4	0	25	151	75.50%
TOTAL	159	4	0	37	200	100.00%

FUENTE: SUBGERENCIA DE INFORMÁTICA

GRAFICA No. 8
DISTRIBUCION DE LA POBLACION PENSIONADA POR ASCENDENCIA
AL 30 DE JUNIO DE 2017



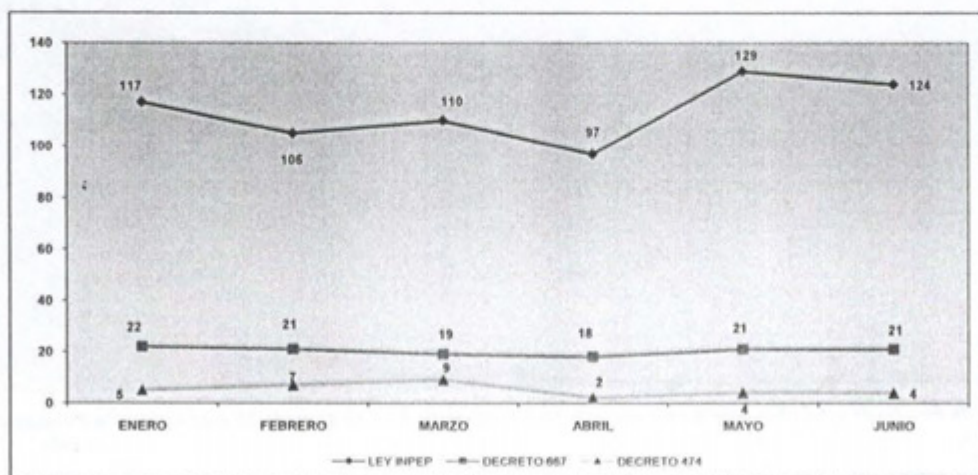
FUENTE: CUADRO No. 9

CUADRO No. 10
POBLACION PENSIONADA DEL INPEP - MUERTES REPORTADAS - 2017
 CLASIFICADAS SEGUN ESPECIFICO DE PENSTON

SISTEMA PREVISIONAL	AL MES DE						TOTAL
	ENERO	FEBRERO	MARZO	ABRIL	MAYO	JUNIO	
LEY INPEP	117	105	110	97	129	124	682
Invalidez	2	3	2	2	1	3	13
Vejez	91	71	75	75	95	92	499
Viudez	22	28	32	19	31	25	157
Orfandad	0	1	1	0	0	3	5
Ascendientes	2	2	0	1	2	1	8
DECRETO 667	22	21	19	18	21	21	122
Vejez	17	17	16	17	16	18	101
Viudez	5	3	3	1	5	3	20
Orfandad	0	0	0	0	0	0	0
Ascendientes	0	1	0	0	0	0	1
DECRETO 474	5	7	9	2	4	4	31
Vejez	2	4	7	1	3	3	20
Viudez	2	3	1	0	1	0	7
Orfandad	1	0	1	1	0	1	4
Ascendientes	0	0	0	0	0	0	0
TOTAL	144	133	138	117	154	149	835
Invalidez	2	3	2	2	1	3	13
Vejez	110	92	98	93	114	113	620
Viudez	29	34	36	20	37	28	184
Orfandad	1	1	2	1	0	4	9
Ascendientes	2	3	0	1	2	1	9

FUENTE: DEPARTAMENTO DE TESORERÍA - PAGADURÍA DE PENSIONES

GRÁFICA No.9
MUERTES DE LA POBLACIÓN PENSIONADA
AL 30 DE JUNIO 2017



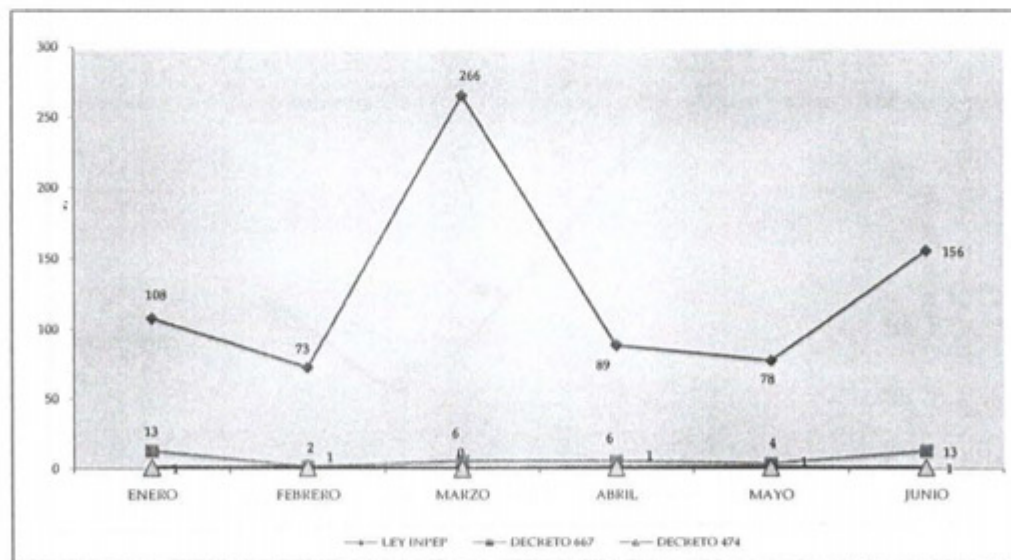
FUENTE: CUADRO No. 10

CUADRO No. 11
POBLACION PENSIONADA DEL INPEP - NUEVAS PENSIONES - 2017
CLASIFICADAS SEGUN ESPECIFICO DE PENSION

SISTEMA PREVISIONAL	AL MES DE						TOTAL
	ENERO	FEBRERO	MARZO	ABRIL	MAYO	JUNIO	
LEY INPEP	108	73	266	89	78	156	770
Invalidez	1	0	0	0	0	0	1
Vejez	25	26	188	63	50	92	444
Viudez	72	45	71	24	25	57	294
Orfandad	10	2	7	2	3	6	30
Ascendientes	0	0	0	0	0	1	1
DECRETO 667	13	2	6	6	4	13	44
Vejez	0	0	0	0	0	0	0
Viudez	13	2	6	6	4	13	44
Orfandad	0	0	0	0	0	0	0
Ascendientes	0	0	0	0	0	0	0
DECRETO 474	1	1	0	1	1	1	5
Vejez	0	0	0	0	0	0	0
Viudez	1	1	0	1	1	1	5
Orfandad	0	0	0	0	0	0	0
Ascendientes	0	0	0	0	0	0	0
TOTAL	122	76	272	96	83	170	819
Invalidez	1	0	0	0	0	0	1
Vejez	25	26	188	63	50	92	444
Viudez	86	48	77	31	30	71	343
Orfandad	10	2	7	2	3	6	30
Ascendientes						1	1

FUENTE: DEPARTAMENTO DE TESORERÍA - PAGADURÍA DE PENSIONES

GRAFICA No. 10
NUEVAS PENSIONES
AL 30 DE JUNIO 2017



FUENTE: CUADRO No. 11

Capítulo III Programa de Pensiones

CUADRO No. 12

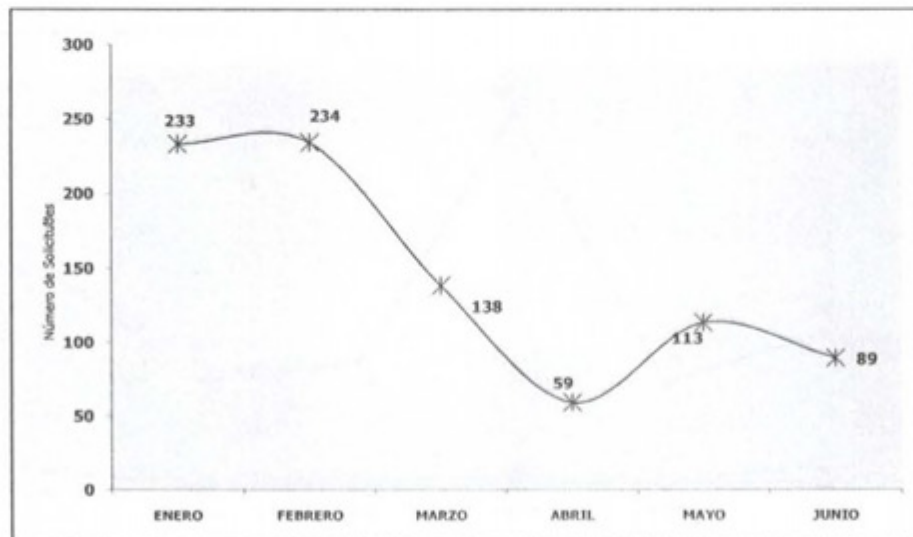
INGRESO DE SOLICITUDES PARA TENER DERECHO A PENSION POR PRIMERA VEZ - 2017 CLASIFICADAS SEGUN ESPECIFICO DE PENSION

SEGUN REQUISITOS ESTABLECIDOS POR	MES						TOTAL
	ENERO	FEBRERO	MARZO	ABRIL	MAYO	JUNIO	
LEY INPEP	0	0	0	0	0	0	0
Invalidez	0	0	0	0	0	0	0
Vejez	0	0	0	0	0	0	0
Beneficiarios	0	0	0	0	0	0	0
LEY SAP	233	234	138	59	113	89	866
Invalidez	0	1	0	0	0	0	1
Vejez	170	156	82	11	42	21	482
Beneficiarios	63	77	56	48	71	68	383
TOTAL	233	234	138	59	113	89	866
Invalidez	0	1	0	0	0	0	1
Vejez	170	156	82	11	42	21	482
Beneficiarios	63	77	56	48	71	68	383

FUENTE: DEPARTAMENTO DE PENSIONES - INPEP

GRAFICA No. 11

COMPORTAMIENTO DEL TOTAL DE SOLICITUDES INGRESADAS PARA TENER DERECHO A PENSION - 2017



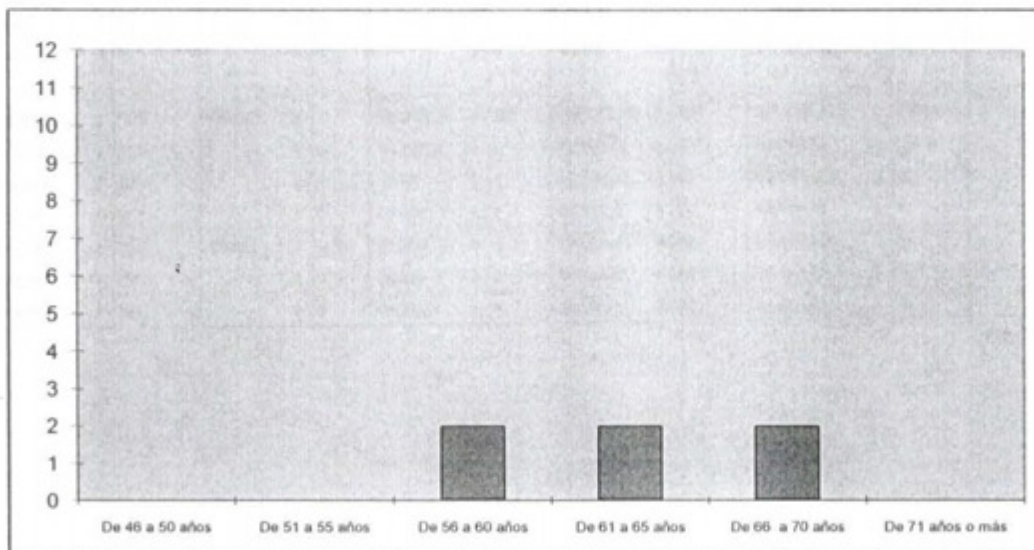
FUENTE: CUADRO No. 12

CUADRO No. 13
COTIZANTES VOLUNTARIOS
CLASIFICADA SEGÚN RANGO DE EDAD Y SEXO
AL 30 DE JUNIO DE 2017

RANGOS DE EDAD	HOMBRES	MUJERES	TOTAL	%
De 46 a 50 años	0	0	0	0.00
De 51 a 55 años	0	0	0	0.00
De 56 a 60 años	0	2	2	33.33
De 61 a 65 años	1	1	2	33.33
De 66 a 70 años	1	1	2	33.33
De 71 años o más	0	0	0	0.00
TOTAL	2	4	6	100.00

FUENTE: SUBGERENCIA DE INFORMÁTICA- INPEP

GRAFICA No. 12
COTIZANTES VOLUNTARIOS
CLASIFICADA SEGÚN RANGO DE EDAD Y SEXO -2017



FUENTE: CUADRO No. 13

CUADRO No. 14
PENSIONES APROBADAS
CLASIFICADAS SEGUN ESPECIFICO DE PENSION Y RESPONSABILIDAD FINANCIERA
REGIMEN ADMINISTRATIVO Y DOCENTE
ENERO - JUNIO 2017

RESPONSABILIDAD FINANCIERA	INVALIDEZ		VEJEZ		VIUDEZ		ORFANDAD		ASCENDIENTES		TOTAL	
	No.	Monto	No.	Monto	No.	Monto	No.	Monto	No.	Monto	No.	Monto
INPEP	0	\$ -	449	\$ 318,405.41	307	\$ 66,071.23	33	\$ 3,913.17	1	\$ 220.00	790	\$ 388,609.81
ENERO	0	\$ -	113	\$ 71,826.34	53	\$ 10,038.25	8	\$ 1,329.86	0	\$ -	174	\$ 83,194.45
FEBRERO	0	\$ -	135	\$ 96,787.36	56	\$ 13,249.50	1	\$ 86.45	0	\$ -	192	\$ 110,123.31
MARZO	0	\$ -	98	\$ 71,985.46	29	\$ 4,961.62	5	\$ 332.98	0	\$ -	132	\$ 77,280.06
ABRIL	0	\$ -	48	\$ 33,196.06	54	\$ 10,590.37	6	\$ 577.70	1	\$ 220.00	109	\$ 44,584.13
MAYO	0	\$ -	29	\$ 24,956.30	59	\$ 12,873.42	5	\$ 311.40	0	\$ -	93	\$ 38,141.12
JUNIO	0	\$ -	26	\$ 19,653.89	56	\$ 14,358.07	8	\$ 1,274.78	0	\$ -	90	\$ 35,286.74
HACIENDA	0	\$ -	25	\$ 1,677.87	22	\$ 926.76	4	\$ 70.27	0	\$ -	51	\$ 2,674.90
ENERO	0	\$ -	3	\$ 23.48	2	\$ 83.00	1	\$ 12.42	0	\$ -	6	\$ 118.90
FEBRERO	0	\$ -	6	\$ 349.18	7	\$ 335.10	0	\$ -	0	\$ -	13	\$ 684.28
MARZO	0	\$ -	9	\$ 650.47	3	\$ 184.89	1	\$ 19.38	0	\$ -	13	\$ 854.74
ABRIL	0	\$ -	2	\$ 13.47	4	\$ 97.79	2	\$ 38.47	0	\$ -	8	\$ 149.73
MAYO	0	\$ -	4	\$ 635.45	3	\$ 72.66	0	\$ -	0	\$ -	7	\$ 708.11
JUNIO	0	\$ -	1	\$ 5.82	3	\$ 153.32	0	\$ -	0	\$ -	4	\$ 159.14
ISSS	0	\$ -	205	\$ 15,959.25	60	\$ 3,361.46	14	\$ 341.24	0	\$ -	279	\$ 19,661.95
ENERO	0	\$ -	62	\$ 5,066.73	9	\$ 668.55	3	\$ 208.98	0	\$ -	74	\$ 5,944.26
FEBRERO	0	\$ -	51	\$ 3,927.12	10	\$ 609.90	1	\$ 1.63	0	\$ -	62	\$ 4,538.65
MARZO	0	\$ -	41	\$ 3,001.26	5	\$ 92.29	3	\$ 4.44	0	\$ -	49	\$ 3,097.99
ABRIL	0	\$ -	24	\$ 1,728.36	15	\$ 1,236.86	3	\$ 3.99	0	\$ -	42	\$ 2,969.21
MAYO	0	\$ -	16	\$ 1,031.33	14	\$ 545.05	4	\$ 122.20	0	\$ -	34	\$ 1,698.58
JUNIO	0	\$ -	11	\$ 1,204.45	7	\$ 208.81	0	\$ -	0	\$ -	18	\$ 1,413.26
TOTAL	0	\$ -	449	\$ 336,042.53	307	\$ 70,359.45	33	\$ 4,324.68	1	\$ 220.00	790	\$ 410,946.66
ENERO	0	\$ -	113	\$ 76,916.55	53	\$ 10,789.80	8	\$ 1,551.26	0	\$ -	174	\$ 89,257.61
FEBRERO	0	\$ -	135	\$ 101,063.66	56	\$ 14,194.50	1	\$ 88.08	0	\$ -	192	\$ 115,346.24
MARZO	0	\$ -	98	\$ 75,637.19	29	\$ 5,238.80	5	\$ 356.80	0	\$ -	132	\$ 81,232.79
ABRIL	0	\$ -	48	\$ 34,937.89	54	\$ 11,925.02	6	\$ 620.16	1	\$ 220.00	109	\$ 47,703.07
MAYO	0	\$ -	29	\$ 26,623.08	59	\$ 13,491.13	5	\$ 433.60	0	\$ -	93	\$ 40,547.81
JUNIO	0	\$ -	26	\$ 20,864.16	56	\$ 14,720.20	8	\$ 1,274.78	0	\$ -	90	\$ 36,859.14

FUENTE: RESOLUCIONES DE PRESIDENCIA - INPEP

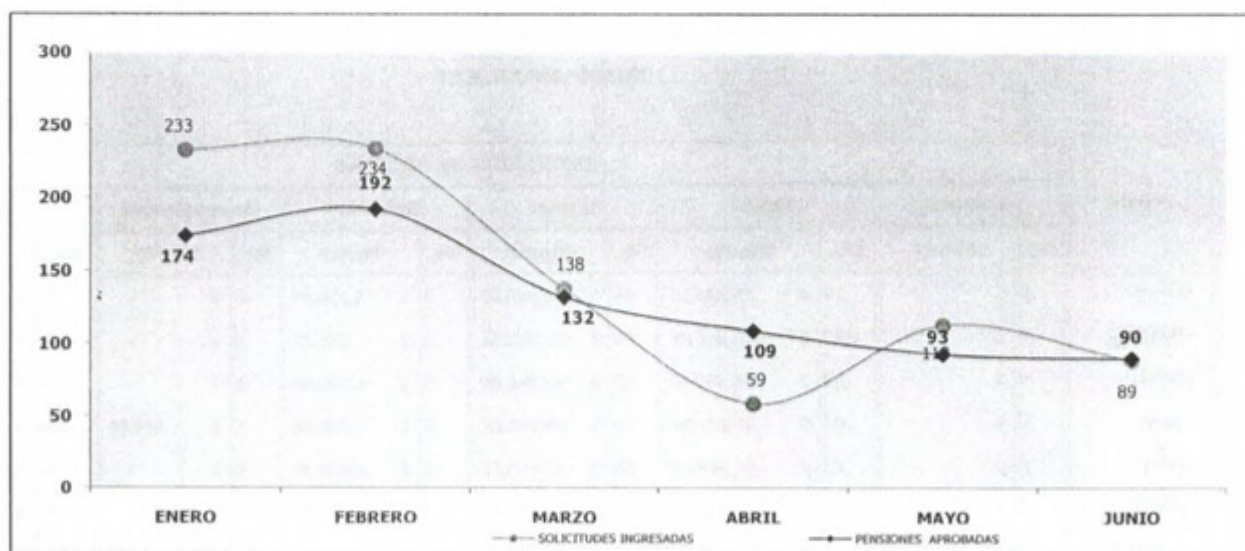
CUADRO No. 15
COMPARACION: SOLICITUDES INGRESADAS - PENSIONES APROBADAS
DETALLADAS POR MES
ENERO - JUNIO 2017

MES	SOLICITUDES INGRESADAS				PENSIONES APROBADAS				DIFERENCIA ENTRE LA APROBACION Y EL INGRESO DE PENSIONES	
	Invalidez	Vejez	Muerte	Total	Invalidez	Vejez	*Muerte	Total		
ENERO	0	170	63	233	0	113	61	174	59	78%
FEBRERO	1	156	77	234	0	135	57	192	42	55%
MARZO	0	82	56	138	0	98	34	132	6	8%
ABRIL	0	11	48	59	0	48	61	109	-50	-66%
MAYO	0	42	71	113	0	29	64	93	20	26%
JUNIO	0	21	68	89	0	26	64	90	-1	-1%
TOTAL	1	482	383	866	0	449	341	790	76	100%

FUENTE: DEPTO. DE PENSIONES Y RESOLUCIONES DE PRESIDENCIA, CUADROS No. 12, 14 y 16

*Las solicitudes de muerte de beneficiarios generan 2 a más pensiones

Gráfica No. 13
COMPARACION: SOLICITUDES INGRESADAS - PENSIONES APROBADAS
ENERO - JUNIO 2017



FUENTE: CUADRO No. 15

CUADRO No. 16

ASIGNACIONES APROBADAS
CLASIFICADAS SEGUN ESPECIFICO DE PENSION
ENERO - JUNIO 2017

MESES	ESPECIFICO DE PENSION											
	Invalidez		Vejez		Viudez		Orfandad		Ascendientes		TOTAL	
	No.	Monto	No.	Monto	No.	Monto	No.	Monto	No.	Monto	No.	Monto
ENERO	0	\$ -	45	\$ 114,287.33	3	\$ 1,338.57	2	\$ 315.16	0	\$ -	50	\$ 115,941.06
FEBRERO	0	\$ -	45	\$ 176,063.55	7	\$ 18,040.98	4	\$ 828.28	0	\$ -	56	\$ 194,932.81
MARZO	0	\$ -	24	\$ 46,048.36	3	\$ 7,681.88	0	\$ -	0	\$ -	27	\$ 53,730.24
ABRIL	0	\$ -	57	\$ 161,676.20	0	\$ -	0	\$ -	0	\$ -	57	\$ 161,676.20
MAYO	0	\$ -	40	\$ 95,995.26	0	\$ -	0	\$ -	0	\$ -	40	\$ 95,995.26
JUNIO	0	\$ -	38	\$ 101,480.10	2	\$ 2,672.57	0	\$ -	0	\$ -	40	\$ 104,152.67
TOTAL	0	\$ -	249	\$ 695,550.80	15	\$ 29,734.00	6	\$ 1,143.44	0	\$ -	270	\$ 726,428.24

FUENTE: RESOLUCIONES DE PRESIDENCIA - INPEP

CUADRO No. 17

PAGO RETROACTIVO DE LAS PENSIONES APROBADAS
CLASIFICADAS SEGUN ESPECIFICO DE PENSION
ENERO - JUNIO 2017

MESES	ESPECIFICO DE PENSION											
	Invalidez		Vejez		Viudez		Orfandad		Ascendientes		TOTAL	
	No.	Monto	No.	Monto	No.	Monto	No.	Monto	No.	Monto	No.	Monto
ENERO	0	\$ -	14	\$ 19,929.51	49	\$ 25,995.00	7	\$ 3,226.84	0	\$ -	70	\$ 49,151.35
FEBRERO	0	\$ -	125	\$ 101,567.76	44	\$ 23,282.46	1	\$ 355.25	0	\$ -	170	\$ 125,205.47
MARZO	0	\$ -	89	\$ 143,780.49	29	\$ 15,268.44	5	\$ 4,020.80	0	\$ -	123	\$ 163,069.73
ABRIL	0	\$ -	47	\$ 91,519.66	55	\$ 36,545.02	6	\$ 1,698.08	1	\$ 314.29	109	\$ 130,077.05
MAYO	0	\$ -	25	\$ 61,167.36	59	\$ 42,912.73	5	\$ 1,078.92	0	\$ -	89	\$ 105,159.01
JUNIO	0	\$ -	22	\$ 74,456.05	55	\$ 32,199.14	8	\$ 11,299.96	0	\$ -	85	\$ 117,955.15
TOTAL	0	\$ -	322	\$ 492,420.83	291	\$ 176,202.79	32	\$ 21,679.85	1	\$ 314.29	646	\$ 690,617.76

FUENTE: RESOLUCIONES DE PRESIDENCIA - INPEP

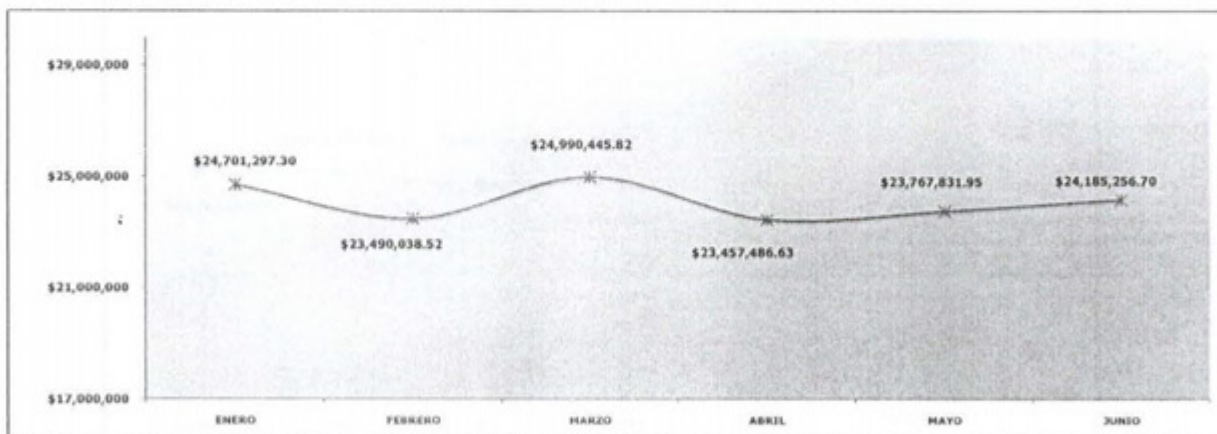
Capítulo IV Ingresos y Egresos

CUADRO No.18
INGRESOS DE GESTIÓN REPORTADOS
DETALLADOS POR MES
AL 30 DE JUNIO DE 2017

MES	CONCEPTO									TOTAL
	Cotizaciones y Aportaciones	Rendimientos de la Reserva Técnica				Arrendamiento Bienes Inmuebles	Transferencias	Venta de Bienes y Servicios	Actualizaciones y Ajustes	
		Programa de préstamos	Depósitos	Cuentas de Ahorro	TOTAL					
ENERO	\$ 1,107,969.90	\$ 21,955.14	\$ 34,226.55	\$ 3,852.66	\$ 1,168,004.25	\$ 125.00	\$ 23,501,293.98	\$ 5,924.17	\$ 25,949.90	\$ 24,701,297.30
FEBRERO	\$ 1,225,047.08	\$ 17,193.51	\$ 25,914.61	\$ 4,798.77	\$ 1,272,953.97	\$ 4,796.00	\$ 22,173,211.17	\$ 5,695.53	\$ 33,381.85	\$ 23,490,038.52
MARZO	\$ 1,191,421.92	\$ 21,570.36	\$ 26,577.36	\$ 5,822.79	\$ 1,245,392.43	\$ 125.00	\$ 23,701,419.81	\$ 7,613.25	\$ 35,895.33	\$ 24,990,445.82
ABRIL	\$ 1,067,512.65	\$ 18,387.29	\$ 23,763.22	\$ 7,472.49	\$ 1,117,135.65	\$ 250.00	\$ 22,300,893.95	\$ 11,444.40	\$ 27,762.63	\$ 23,457,486.63
MAYO	\$ 1,341,900.32	\$ 18,474.76	\$ 29,617.71	\$ 4,708.12	\$ 1,394,700.91	\$ 20,314.00	\$ 22,311,116.47	\$ 16,074.82	\$ 25,625.75	\$ 23,767,831.95
JUNIO	\$ 1,029,158.81	\$ 14,872.45	\$ 30,740.83	\$ 3,564.70	\$ 1,078,336.79	\$ -	\$ 23,080,226.67	\$ 10,698.03	\$ 15,995.21	\$ 24,185,256.70
TOTAL	\$ 6,963,010.68	\$ 112,453.51	\$ 170,840.28	\$ 30,219.53	\$ 7,276,524.00	\$ 25,610.00	\$ 137,068,162.05	\$ 57,450.20	\$ 164,610.67	\$ 144,592,356.92

FUENTE: ESTADOS FINANCIEROS, DEPARTAMENTO DE CONTABILIDAD - INPEP

GRAFICA No. 17
COMPORTAMIENTO DE LOS INGRESOS DE GESTIÓN
DETALLADOS POR MES
AL 30 DE JUNIO DE 2017



FUENTE: CUADRO No. 18

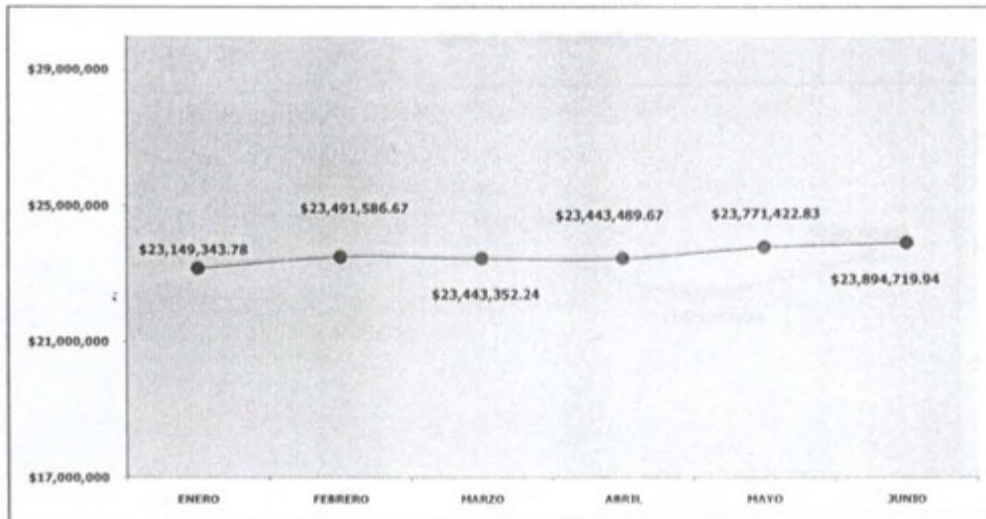
CUADRO No. 19
EGRESOS DE GESTION REPORTADOS
DETALLADOS POR MES
AL 30 DE JUNIO DE 2017

MES	CONCEPTO									TOTAL
	Gastos Previsionales	Gastos de Administración						Costo de Venta y Cargos Calculados ^{1/}	Otros gastos	
		En personal	En bienes de consumo	En bienes capitalizables	Financieros e Impuestos	Transferencias Corrientes al Sector Privado	TOTAL			
ENERO	\$ 22,795,804.32	\$ 251,016.65	\$ 66,291.04	\$ -	\$ 2,683.76	\$ 7,763.37	\$ 327,754.82	\$ 25,177.02	\$ 607.62	\$ 23,149,343.78
FEBRERO	\$ 23,116,663.61	\$ 274,986.01	\$ 61,327.09	\$ 720.40	\$ 2,683.76	\$ 4,955.66	\$ 344,672.92	\$ 24,844.74	\$ 5,405.40	\$ 23,491,586.67
MARZO	\$ 22,965,593.75	\$ 267,296.37	\$ 74,032.22	\$ 5,003.33	\$ 97,693.17	\$ 9,523.03	\$ 453,548.12	\$ 23,625.30	\$ 585.07	\$ 23,443,352.24
ABRIL	\$ 22,978,207.44	\$ 327,435.49	\$ 68,614.77	\$ 956.45	\$ 2,691.97	\$ 7,533.66	\$ 407,232.34	\$ 54,973.31	\$ 3,076.58	\$ 23,443,489.67
MAYO	\$ 23,340,283.16	\$ 278,657.70	\$ 77,392.46	\$ 437.09	\$ 2,691.83	\$ 8,907.66	\$ 368,086.74	\$ 62,178.34	\$ 874.59	\$ 23,771,422.83
JUNIO	\$ 23,242,373.43	\$ 459,099.95	\$ 121,423.30	\$ 1,719.24	\$ 3,070.88	\$ 12,078.80	\$ 597,392.17	\$ 54,954.34	\$ -	\$ 23,894,719.94
TOTAL	\$ 138,438,925.71	\$ 1,858,492.17	\$ 469,080.88	\$ 8,836.51	\$ 111,515.37	\$ 50,762.18	\$ 2,498,687.11	\$ 245,753.05	\$ 10,549.26	\$ 141,193,915.13

FUENTE: ESTADOS FINANCIEROS, DEPARTAMENTO DE CONTABILIDAD - INPEP

1/: Incluye la reserva de saneamiento de la cartera de préstamos

GRAFICA No. 15
COMPORTAMIENTO DE LOS EGRESOS DE GESTION
DETALLADOS POR MES
AL 30 DE JUNIO DE 2017



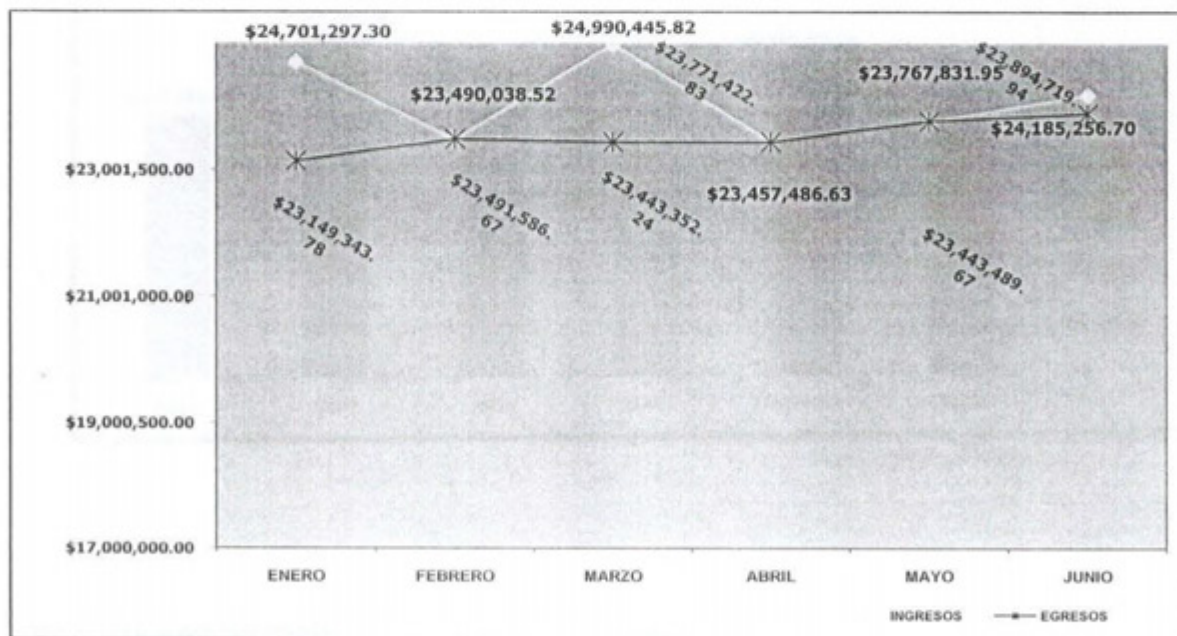
FUENTE: CUADRO No. 19

CUADRO No. 20
TOTAL DE INGRESOS Y EGRESOS REPORTADOS
AL 30 DE JUNIO DE 2017

MES	CONCEPTO		
	INGRESOS	EGRESOS	DIFERENCIA
ENERO	\$ 24,701,297.30	\$ 23,149,343.78	\$ 1,551,953.52
FEBRERO	\$ 23,490,038.52	\$ 23,491,586.67	\$ (1,548.15)
MARZO	\$ 24,990,445.82	\$ 23,443,352.24	\$ 1,547,093.58
ABRIL	\$ 23,457,486.63	\$ 23,443,489.67	\$ 13,996.96
MAYO	\$ 23,767,831.95	\$ 23,771,422.83	\$ (3,590.88)
JUNIO	\$ 24,185,256.70	\$ 23,894,719.94	\$ 290,536.76
TOTAL	\$ 144,592,356.92	\$ 141,193,915.13	\$ 3,398,441.79

FUENTE: CUADROS No. 19 y 20

GRAFICA No. 16
COMPORTAMIENTO DE LOS INGRESOS Y EGRESOS REPORTADOS
AL 30 DE JUNIO DE 2017



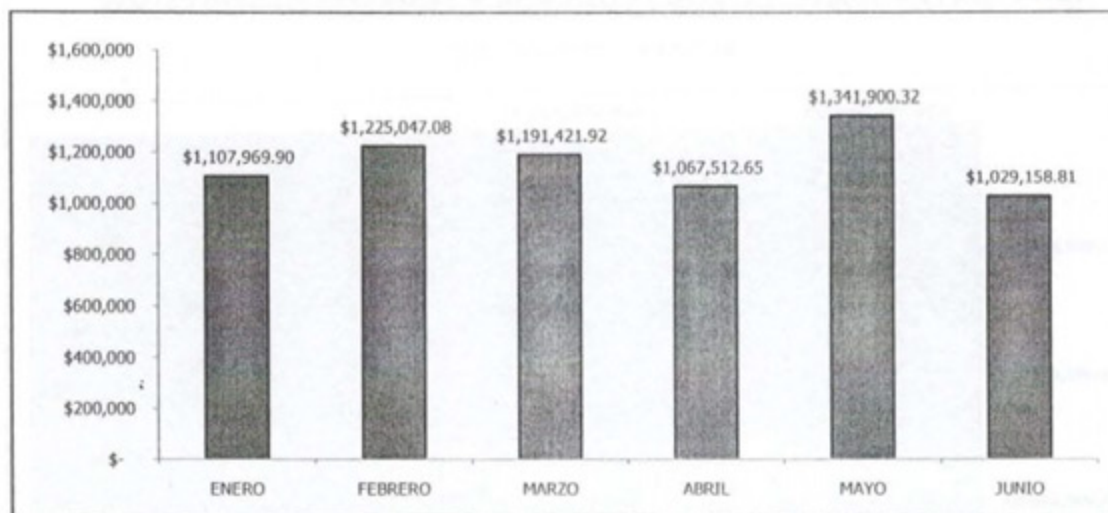
FUENTE: CUADRO No. 20

CUADRO No. 21
INGRESOS EN CONCEPTO DE COTIZACIONES
Y APORTACIONES
AL 30 DE JUNIO DE 2017

MES	SECTOR DEL GOBIERNO			TOTAL
	Contribuciones Patronales	Contribuciones Laborales	Voluntarias	
ENERO	\$ 553,788.14	\$ 553,787.29	\$ 394.47	\$ 1,107,969.90
FEBRERO	\$ 611,686.42	\$ 611,685.48	\$ 1,675.18	\$ 1,225,047.08
MARZO	\$ 595,461.54	\$ 595,460.61	\$ 499.77	\$ 1,191,421.92
ABRIL	\$ 533,574.77	\$ 533,478.16	\$ 459.72	\$ 1,067,512.65
MAYO	\$ 670,800.31	\$ 670,799.35	\$ 300.66	\$ 1,341,900.32
JUNIO	\$ 514,255.37	\$ 514,443.72	\$ 459.72	\$ 1,029,158.81
TOTAL	\$ 3,479,566.55	\$ 3,479,654.61	\$ 3,789.52	\$ 6,963,010.68

FUENTE: REPORTE DE EJECUCION PRESUPUESTARIA, DEPARTAMENTO DE CONTABILIDAD - INPEP

GRAFICA No. 17
COMPORTAMIENTO DE LOS INGRESOS EN CONCEPTO
DE COTIZACIONES Y APORTACIONES
AL 30 DE JUNIO DE 2017



FUENTE: CUADRO No. 21

CUADRO No. 22
CONSOLIDADO DE LOS GASTOS PREVISIONALES
DETALLADOS POR MES
AL 30 DE JUNIO 2017

CONCEPTO	MES						TOTAL
	ENERO	FEBRERO	MARZO	ABRIL	MAYO	JUNIO	
PENSIONES	\$ 18,649,233.81	\$ 18,898,132.39	\$ 18,794,793.37	\$ 18,779,884.56	\$ 18,954,457.72	\$ 18,853,231.57	\$ 112,929,733.42
Invalidez	\$ 112,890.04	\$ 109,365.43	\$ 109,917.31	\$ 109,246.59	\$ 108,081.65	\$ 107,578.32	\$ 657,079.34
Vejez	\$ 15,368,350.35	\$ 15,606,498.49	\$ 15,499,827.43	\$ 15,533,744.29	\$ 15,657,072.81	\$ 15,546,826.92	\$ 93,212,320.29
Viudez	\$ 2,963,723.24	\$ 2,944,291.49	\$ 2,945,872.51	\$ 2,867,516.10	\$ 2,937,347.74	\$ 2,959,239.82	\$ 17,617,990.90
Orfandad	\$ 166,610.62	\$ 202,744.88	\$ 201,340.50	\$ 233,818.27	\$ 215,741.08	\$ 204,540.63	\$ 1,224,795.98
Ascendientes	\$ 37,659.56	\$ 35,232.10	\$ 37,835.62	\$ 35,559.31	\$ 36,214.44	\$ 35,045.88	\$ 217,546.91
AGUINALDOS	\$ 77,993.65	\$ 33,287.06	\$ 14,901.71	\$ 12,004.14	\$ 8,999.04	\$ 6,349.60	\$ 153,535.20
ASIGNACIONES	\$ 161,453.63	\$ 194,398.65	\$ 118,251.81	\$ 54,096.17	\$ 185,664.96	\$ 69,875.64	\$ 783,740.86
AUXILIOS DE SEPELIO	\$ 10,285.65	\$ 15,314.19	\$ 14,399.91	\$ 10,971.36	\$ 9,599.94	\$ 14,628.48	\$ 75,199.53
CERTIFICADOS DE TRASPASO	\$ -	\$ -	\$ -	\$ -	\$ -	\$ -	\$ -
Confia	\$ -	\$ -	\$ -	\$ -	\$ -	\$ -	\$ -
TRANSF. AFP'S	\$ 3,896,837.58	\$ 3,975,531.32	\$ 4,023,246.95	\$ 4,121,251.21	\$ 4,181,561.50	\$ 4,298,288.14	\$ 24,496,716.70
Crecer	\$ 2,306,812.50	\$ 1,637,615.23	\$ 1,663,413.57	\$ 1,706,204.19	\$ 1,726,298.36	\$ 1,794,893.59	\$ 10,835,237.44
Confia	\$ 1,590,025.08	\$ 2,337,916.09	\$ 2,359,833.38	\$ 2,415,047.02	\$ 2,455,263.14	\$ 2,503,394.55	\$ 13,661,479.26
TOTAL	\$ 22,795,804.32	\$ 23,116,663.61	\$ 22,965,593.75	\$ 22,978,207.44	\$ 23,340,283.16	\$ 23,242,373.43	\$ 138,438,925.71

FUENTE: REPORTE DE EJECUCION PRESUPUESTARIA, DEPARTAMENTO DE CONTABILIDAD - INPEP

CUADRO No. 23
EGRESOS EN CONCEPTO DE PENSIONES Y OTRAS PRESTACIONES - LEY INPEP
RECURSOS PROPIOS
DETALLADOS POR MES
AL 30 DE JUNIO 2017

CONCEPTO	MES						TOTAL
	ENERO	FEBRERO	MARZO	ABRIL	MAYO	JUNIO	
PENSIONES	\$ 559,466.86	\$ 485,600.86	\$ 538,271.48	\$ 540,054.61	\$ 539,387.93	\$ 538,132.86	\$ 3,200,914.60
Invalidez	\$ -	\$ -	\$ -	\$ -	\$ -	\$ -	\$ -
Vejez	\$ 530,816.40	\$ 485,600.86	\$ 538,271.48	\$ 540,054.61	\$ 539,387.93	\$ 538,132.86	\$ 3,172,264.14
Viudez	\$ 22,256.65	\$ -	\$ -	\$ -	\$ -	\$ -	\$ 22,256.65
Orfandad	\$ 6,393.81	\$ -	\$ -	\$ -	\$ -	\$ -	\$ 6,393.81
Ascendientes	\$ -	\$ -	\$ -	\$ -	\$ -	\$ -	\$ -
AGUINALDOS	\$ 1,525.68	\$ -	\$ -	\$ -	\$ -	\$ -	\$ 1,525.68
ASIGNACIONES	\$ 4,299.88	\$ -	\$ -	\$ -	\$ -	\$ -	\$ 4,299.88
CERTIFICADOS DE TRASPASO	\$ -	\$ -	\$ -	\$ -	\$ -	\$ -	\$ -
Confla	\$ -	\$ -	\$ -	\$ -	\$ -	\$ -	\$ -
AUXILIOS DE SEPELIO	\$ 10,285.65	\$ 15,314.19	\$ 14,399.91	\$ 10,971.36	\$ 9,599.94	\$ 14,628.48	\$ 75,199.53
CONSOLIDADO	\$ 575,578.07	\$ 500,915.05	\$ 552,671.39	\$ 551,025.97	\$ 548,987.87	\$ 552,761.34	\$ 3,281,939.69
Invalidez	\$ -	\$ -	\$ -	\$ -	\$ -	\$ -	\$ -
Vejez	\$ 530,816.40	\$ 485,600.86	\$ 538,271.48	\$ 540,054.61	\$ 539,387.93	\$ 538,132.86	\$ 3,172,264.14
Viudez	\$ 22,256.65	\$ -	\$ -	\$ -	\$ -	\$ -	\$ 22,256.65
Orfandad	\$ 6,393.81	\$ -	\$ -	\$ -	\$ -	\$ -	\$ 6,393.81
Ascendientes	\$ -	\$ -	\$ -	\$ -	\$ -	\$ -	\$ -
AGUINALDOS	\$ 1,525.68	\$ -	\$ -	\$ -	\$ -	\$ -	\$ 1,525.68
ASIGNACIONES	\$ 4,299.88	\$ -	\$ -	\$ -	\$ -	\$ -	\$ 4,299.88
AUXILIOS DE SEPELIO	\$ 10,285.65	\$ 15,314.19	\$ 14,399.91	\$ 10,971.36	\$ 9,599.94	\$ 14,628.48	\$ 75,199.53
CERTIFICADOS DE TRASPASO	\$ -	\$ -	\$ -	\$ -	\$ -	\$ -	\$ -

FUENTE: REPORTE DE EJECUCION PRESUPUESTARIA, DEPARTAMENTO DE CONTABILIDAD - INPEP

CUADRO No. 24
CONSOLIDADO DE EGRESOS EN CONCEPTO DE PENSIONES Y OTRAS PRESTACIONES - LEY INPEP
TRANSFERENCIAS CORRIENTES
DETALLADOS POR MES
AL 30 DE JUNIO 2017

CONCEPTO	MES						TOTAL
	ENERO	FEBRERO	MARZO	ABRIL	MAYO	JUNIO	
PENSIONES	\$ 18,089,766.95	\$ 18,412,531.53	\$ 18,256,521.89	\$ 18,239,829.95	\$ 18,415,069.79	\$ 18,315,098.71	\$ 109,728,818.82
Invalidez	\$ 112,890.04	\$ 109,365.43	\$ 109,917.31	\$ 109,246.59	\$ 108,081.65	\$ 107,578.32	\$ 657,079.34
Vejez	\$ 14,837,533.95	\$ 15,120,897.63	\$ 14,961,555.95	\$ 14,993,689.68	\$ 15,117,684.88	\$ 15,008,694.06	\$ 90,040,056.15
Viudez	\$ 2,941,466.59	\$ 2,944,291.49	\$ 2,945,872.51	\$ 2,867,516.10	\$ 2,937,347.74	\$ 2,959,239.82	\$ 17,595,734.25
Orfandad	\$ 160,216.81	\$ 202,744.88	\$ 201,340.50	\$ 233,818.27	\$ 215,741.08	\$ 204,540.63	\$ 1,218,402.17
Ascendientes	\$ 37,659.56	\$ 35,232.10	\$ 37,835.62	\$ 35,559.31	\$ 36,214.44	\$ 35,045.88	\$ 217,546.91
AGUINALDOS	\$ 76,467.97	\$ 33,287.06	\$ 14,901.71	\$ 12,004.14	\$ 8,999.04	\$ 6,349.60	\$ 152,009.52
ASIGNACIONES	\$ 157,153.75	\$ 194,398.65	\$ 118,251.81	\$ 54,096.17	\$ 185,664.96	\$ 69,875.64	\$ 779,440.98
TRANSF. AFP'S	\$ 3,896,837.58	\$ 3,975,531.32	\$ 4,023,246.95	\$ 4,121,251.21	\$ 4,181,561.50	\$ 4,298,288.14	\$ 24,496,716.70
CONSOLIDADO	\$ 22,228,226.25	\$ 22,615,748.56	\$ 22,412,922.36	\$ 22,427,181.47	\$ 22,791,295.29	\$ 22,689,612.89	\$ 135,156,986.82
Invalidez	\$ 112,890.04	\$ 109,365.43	\$ 109,917.31	\$ 109,246.59	\$ 108,081.65	\$ 107,578.32	\$ 657,079.34
Vejez	\$ 14,837,533.95	\$ 15,120,897.63	\$ 14,961,555.95	\$ 14,993,689.68	\$ 15,117,684.88	\$ 15,008,694.06	\$ 90,040,056.15
Viudez	\$ 2,941,466.59	\$ 2,944,291.49	\$ 2,945,872.51	\$ 2,867,516.10	\$ 2,937,347.74	\$ 2,959,239.82	\$ 17,595,734.25
Orfandad	\$ 160,216.81	\$ 202,744.88	\$ 201,340.50	\$ 233,818.27	\$ 215,741.08	\$ 204,540.63	\$ 1,218,402.17
Ascendientes	\$ 37,659.56	\$ 35,232.10	\$ 37,835.62	\$ 35,559.31	\$ 36,214.44	\$ 35,045.88	\$ 217,546.91
AGUINALDOS	\$ 76,467.97	\$ 33,287.06	\$ 14,901.71	\$ 12,004.14	\$ 8,999.04	\$ 6,349.60	\$ 152,009.52
ASIGNACIONES	\$ 157,153.75	\$ 194,398.65	\$ 118,251.81	\$ 54,096.17	\$ 185,664.96	\$ 69,875.64	\$ 779,440.98
TRANSF. AFP'S	\$ 3,896,837.58	\$ 3,975,531.32	\$ 4,023,246.95	\$ 4,121,251.21	\$ 4,181,561.50	\$ 4,298,288.14	\$ 24,496,716.70

FUENTE: REPORTE DE EJECUCION PRESUPUESTARIA, DEPARTAMENTO DE CONTABILIDAD - INPEP

CUADRO No. 25

EGRESOS EN CONCEPTO DE PENSIONES Y OTRAS PRESTACIONES - DECRETO 667

DETALLADOS POR MES

AL 30 DE JUNIO 2017

CONCEPTO	MES						TOTAL
	ENERO	FEBRERO	MARZO	ABRIL	MAYO	JUNIO	
PENSIONES	\$ 2,057,839.29	\$ 2,072,688.40	\$ 2,064,292.58	\$ 2,059,198.46	\$ 2,053,895.31	\$ 2,066,305.54	\$ 12,374,219.58
Vejez	\$ 1,775,148.08	\$ 1,786,522.91	\$ 1,771,473.40	\$ 1,761,155.67	\$ 1,757,560.09	\$ 1,766,767.50	\$ 10,618,627.65
Viudez	\$ 271,661.17	\$ 271,343.28	\$ 278,380.49	\$ 277,274.22	\$ 281,045.84	\$ 283,060.29	\$ 1,662,765.29
Orfandad	\$ 9,992.04	\$ 13,991.81	\$ 13,815.89	\$ 15,154.46	\$ 14,458.98	\$ 15,647.35	\$ 83,060.53
Ascendientes	\$ 1,038.00	\$ 830.40	\$ 622.80	\$ 5,614.11	\$ 830.40	\$ 830.40	\$ 9,766.11
AGUINALDOS	\$ 8,114.27	\$ 3,940.79	\$ 2,258.71	\$ 1,137.45	\$ 1,353.79	\$ 1,673.68	\$ 18,478.69
ASIGNACIONES				\$ -	\$ -	\$ -	\$ -
Vejez	\$ -	\$ -	\$ -	\$ -	\$ -	\$ -	\$ -
Viudez	\$ -	\$ -	\$ -	\$ -	\$ -	\$ -	\$ -
CONSOLIDADO	\$ 2,065,953.56	\$ 2,076,629.19	\$ 2,066,551.29	\$ 2,060,335.91	\$ 2,055,249.10	\$ 2,067,979.22	\$ 12,392,698.27
Vejez	\$ 1,775,148.08	\$ 1,786,522.91	\$ 1,771,473.40	\$ 1,761,155.67	\$ 1,757,560.09	\$ 1,766,767.50	\$ 10,618,627.65
Viudez	\$ 271,661.17	\$ 271,343.28	\$ 278,380.49	\$ 277,274.22	\$ 281,045.84	\$ 283,060.29	\$ 1,662,765.29
Orfandad	\$ 9,992.04	\$ 13,991.81	\$ 13,815.89	\$ 15,154.46	\$ 14,458.98	\$ 15,647.35	\$ 83,060.53
Ascendientes	\$ 1,038.00	\$ 830.40	\$ 622.80	\$ 5,614.11	\$ 830.40	\$ 830.40	\$ 9,766.11
AGUINALDOS	\$ 8,114.27	\$ 3,940.79	\$ 2,258.71	\$ 1,137.45	\$ 1,353.79	\$ 1,673.68	\$ 18,478.69

FUENTE: REPORTE DE EJECUCION PRESUPUESTARIA, DEPARTAMENTO DE CONTABILIDAD - INPEP

CUADRO No. 26

EGRESOS EN CONCEPTO DE PENSIONES Y OTRAS PRESTACIONES - DECRETO 474

DETALLADOS POR MES

AL 30 DE JUNIO 2017

CONCEPTO	MES						TOTAL
	ENERO	FEBRERO	MARZO	ABRIL	MAYO	JUNIO	
PENSIONES	\$ 199,020.01	\$ 191,787.41	\$ 188,439.19	\$ 185,881.53	\$ 186,638.34	\$ 186,864.67	\$ 1,138,631.15
Vejez	\$ 98,210.79	\$ 95,040.88	\$ 98,247.19	\$ 96,093.19	\$ 96,619.92	\$ 95,093.43	\$ 579,305.40
Viudez	\$ 65,190.50	\$ 62,572.65	\$ 56,408.20	\$ 53,966.88	\$ 55,747.60	\$ 57,689.95	\$ 351,575.78
Orfandad	\$ 35,618.72	\$ 34,173.88	\$ 33,783.80	\$ 35,821.46	\$ 34,270.82	\$ 34,081.29	\$ 207,749.97
Ascendientes	\$ -	\$ -	\$ -	\$ -	\$ -	\$ -	\$ -
AGUINALDOS	\$ 2,434.81	\$ 1,401.30	\$ 778.50	\$ 52.90	\$ 318.96	\$ 342.91	\$ 5,329.38
CONSOLIDADO	\$ 201,454.82	\$ 193,188.71	\$ 189,217.69	\$ 185,934.43	\$ 186,957.30	\$ 187,207.58	\$ 1,143,960.53
Vejez	\$ 98,210.79	\$ 95,040.88	\$ 98,247.19	\$ 96,093.19	\$ 96,619.92	\$ 95,093.43	\$ 579,305.40
Viudez	\$ 65,190.50	\$ 62,572.65	\$ 56,408.20	\$ 53,966.88	\$ 55,747.60	\$ 57,689.95	\$ 351,575.78
Orfandad	\$ 35,618.72	\$ 34,173.88	\$ 33,783.80	\$ 35,821.46	\$ 34,270.82	\$ 34,081.29	\$ 207,749.97
Ascendientes	\$ -	\$ -	\$ -	\$ -	\$ -	\$ -	\$ -
AGUINALDOS	\$ 2,434.81	\$ 1,401.30	\$ 778.50	\$ 52.90	\$ 318.96	\$ 342.91	\$ 5,329.38

FUENTE: REPORTE DE EJECUCION PRESUPUESTARIA, DEPARTAMENTO DE CONTABILIDAD - INPEP

CUADRO No. 27

EGRESOS EN CONCEPTO DE PENSIONES Y OTRAS PRESTACIONES - ISSS

DETALLADOS POR MES

AL 30 DE JUNIO 2017

CONCEPTO	MES						TOTAL
	ENERO	FEBRERO	MARZO	ABRIL	MAYO	JUNIO	
PENSIONES	\$ 940,252.70	\$ 956,283.69	\$ 940,195.25	\$ 940,198.66	\$ 951,213.24	\$ 942,644.59	\$ 5,664,126.66
Invalidez	\$ 4,058.11	\$ 3,991.84	\$ 3,934.39	\$ 3,870.27	\$ 3,870.27	\$ 3,864.90	\$ 23,589.78
Vejez	\$ 824,698.44	\$ 834,643.41	\$ 825,701.90	\$ 825,356.94	\$ 835,439.58	\$ 824,858.08	\$ 4,970,698.35
Viajez	\$ 104,572.07	\$ 102,125.26	\$ 102,854.05	\$ 99,755.04	\$ 103,648.62	\$ 103,724.01	\$ 616,679.05
Orfandad	\$ 5,818.71	\$ 14,418.62	\$ 6,547.50	\$ 10,098.32	\$ 7,145.15	\$ 9,131.18	\$ 53,159.48
Ascendientes	\$ 1,105.37	\$ 1,104.56	\$ 1,157.41	\$ 1,118.09	\$ 1,109.62	\$ 1,066.42	\$ 6,661.47
AGUINALDOS	\$ 3,120.63	\$ 1,341.70	\$ 335.74	\$ 377.54	\$ 409.97	\$ 208.35	\$ 5,793.93
CONSOLIDADO	\$ 943,373.33	\$ 957,625.39	\$ 940,530.99	\$ 940,576.20	\$ 951,623.21	\$ 942,852.94	\$ 5,676,582.06
Invalidez	\$ 4,058.11	\$ 3,991.84	\$ 3,934.39	\$ 3,870.27	\$ 3,870.27	\$ 3,864.90	\$ 23,589.78
Vejez	\$ 824,698.44	\$ 834,643.41	\$ 825,701.90	\$ 825,356.94	\$ 835,439.58	\$ 824,858.08	\$ 4,970,698.35
Viajez	\$ 104,572.07	\$ 102,125.26	\$ 102,854.05	\$ 99,755.04	\$ 103,648.62	\$ 103,724.01	\$ 616,679.05
Orfandad	\$ 5,818.71	\$ 14,418.62	\$ 6,547.50	\$ 10,098.32	\$ 7,145.15	\$ 9,131.18	\$ 53,159.48
Ascendientes	\$ 1,105.37	\$ 1,104.56	\$ 1,157.41	\$ 1,118.09	\$ 1,109.62	\$ 1,066.42	\$ 6,661.47
AGUINALDOS	\$ 3,120.63	\$ 1,341.70	\$ 335.74	\$ 377.54	\$ 409.97	\$ 208.35	\$ 5,793.93

FUENTE: REPORTE DE EJECUCION PRESUPUESTARIA, DEPARTAMENTO DE CONTABILIDAD - INPEP

CUADRO No. 28

EGRESOS EN CONCEPTO DE PENSIONES Y OTRAS PRESTACIONES - LEY INPEP

TRANSFERENCIAS CORRIENTES

DETALLADOS POR MES

AL 30 DE JUNIO 2017

CONCEPTO	MES						TOTAL
	ENERO	FEBRERO	MARZO	ABRIL	MAYO	JUNIO	
PENSIONES	\$ 14,892,654.95	\$ 15,191,772.03	\$ 15,063,594.87	\$ 15,054,551.30	\$ 15,223,322.90	\$ 15,119,283.91	\$ 90,545,179.96
Invalidez	\$ 108,831.93	\$ 105,373.59	\$ 105,982.92	\$ 105,376.32	\$ 104,211.38	\$ 103,713.42	\$ 633,489.56
Vejez	\$ 12,139,476.64	\$ 12,404,690.43	\$ 12,266,133.46	\$ 12,311,083.88	\$ 12,428,065.29	\$ 12,321,975.05	\$ 73,871,424.75
Viajez	\$ 2,500,042.85	\$ 2,508,250.30	\$ 2,508,229.77	\$ 2,436,519.96	\$ 2,496,905.68	\$ 2,514,765.57	\$ 14,964,714.13
Orfandad	\$ 108,787.34	\$ 140,160.57	\$ 147,193.31	\$ 172,744.03	\$ 159,866.13	\$ 145,680.81	\$ 874,432.19
Ascendientes	\$ 35,516.19	\$ 33,297.14	\$ 36,055.41	\$ 28,827.11	\$ 34,274.42	\$ 33,149.06	\$ 201,119.33
AGUINALDOS	\$ 62,798.26	\$ 26,603.27	\$ 11,528.76	\$ 10,436.25	\$ 6,916.32	\$ 4,124.66	\$ 122,407.52
ASIGNACIONES	\$ 157,153.75	\$ 194,398.65	\$ 118,251.81	\$ 54,096.17	\$ 185,664.96	\$ 69,875.64	\$ 779,440.98
TRANSF. AFP'S	\$ 3,896,837.58	\$ 3,975,531.32	\$ 4,023,246.95	\$ 4,121,251.21	\$ 4,181,561.50	\$ 4,298,288.14	\$ 24,496,716.70
CONSOLIDADO	\$ 19,009,444.54	\$ 19,388,305.27	\$ 19,216,622.39	\$ 19,240,334.93	\$ 19,597,465.68	\$ 19,491,572.35	\$ 115,943,745.16
Invalidez	\$ 108,831.93	\$ 105,373.59	\$ 105,982.92	\$ 105,376.32	\$ 104,211.38	\$ 103,713.42	\$ 633,489.56
Vejez	\$ 12,139,476.64	\$ 12,404,690.43	\$ 12,266,133.46	\$ 12,311,083.88	\$ 12,428,065.29	\$ 12,321,975.05	\$ 73,871,424.75
Viajez	\$ 2,500,042.85	\$ 2,508,250.30	\$ 2,508,229.77	\$ 2,436,519.96	\$ 2,496,905.68	\$ 2,514,765.57	\$ 14,964,714.13
Orfandad	\$ 108,787.34	\$ 140,160.57	\$ 147,193.31	\$ 172,744.03	\$ 159,866.13	\$ 145,680.81	\$ 874,432.19
Ascendientes	\$ 35,516.19	\$ 33,297.14	\$ 36,055.41	\$ 28,827.11	\$ 34,274.42	\$ 33,149.06	\$ 201,119.33
AGUINALDOS	\$ 62,798.26	\$ 26,603.27	\$ 11,528.76	\$ 10,436.25	\$ 6,916.32	\$ 4,124.66	\$ 122,407.52
ASIGNACIONES	\$ 157,153.75	\$ 194,398.65	\$ 118,251.81	\$ 54,096.17	\$ 185,664.96	\$ 69,875.64	\$ 779,440.98
TRANSF. AFP'S	\$ 3,896,837.58	\$ 3,975,531.32	\$ 4,023,246.95	\$ 4,121,251.21	\$ 4,181,561.50	\$ 4,298,288.14	\$ 24,496,716.70

FUENTE: REPORTE DE EJECUCION PRESUPUESTARIA, DEPARTAMENTO DE CONTABILIDAD - INPEP

CUADRO No. 29

EGRESOS EN CONCEPTO DE PENSIONES TRANSFERIDOS A LAS AFP'S

DETALLADOS POR MES

AL 30 DE JUNIO 2017

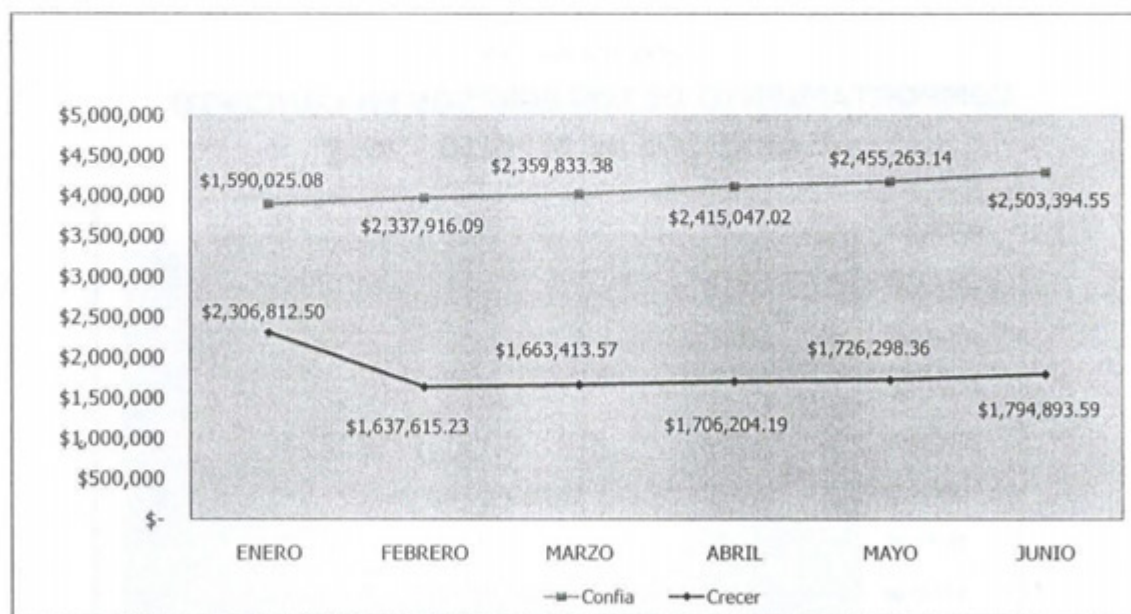
CONCEPTO	MES						TOTAL
	ENERO	FEBRERO	MARZO	ABRIL	MAYO	JUNIO	
AFP'S	\$ 3,896,837.58	\$ 3,975,531.32	\$ 4,023,246.95	\$ 4,121,251.21	\$ 4,181,561.50	\$ 4,298,288.14	\$ 24,496,716.70
CRECER	\$ 2,306,812.50	\$ 1,637,615.23	\$ 1,663,413.57	\$ 1,706,204.19	\$ 1,726,298.36	\$ 1,794,893.59	\$ 10,835,237.44
CONFIA	\$ 1,590,025.08	\$ 2,337,916.09	\$ 2,359,833.38	\$ 2,415,047.02	\$ 2,455,263.14	\$ 2,503,394.55	\$ 13,661,479.26
AGUINALDOS	\$ -	\$ -	\$ -	\$ -	\$ -	\$ -	\$ -
CRECER	\$ -	\$ -	\$ -	\$ -	\$ -	\$ -	\$ -
CONFIA	\$ -	\$ -	\$ -	\$ -	\$ -	\$ -	\$ -
CONSOLIDADO	\$ 3,896,837.58	\$ 3,975,531.32	\$ 4,023,246.95	\$ 4,121,251.21	\$ 4,181,561.50	\$ 4,298,288.14	\$ 24,496,716.70
CRECER	\$ 2,306,812.50	\$ 1,637,615.23	\$ 1,663,413.57	\$ 1,706,204.19	\$ 1,726,298.36	\$ 1,794,893.59	\$ 10,835,237.44
CONFIA	\$ 1,590,025.08	\$ 2,337,916.09	\$ 2,359,833.38	\$ 2,415,047.02	\$ 2,455,263.14	\$ 2,503,394.55	\$ 13,661,479.26

FUENTE: REPORTE DE EJECUCION PRESUPUESTARIA, DEPARTAMENTO DE CONTABILIDAD - INPEP

GRAFICA No. 18

TRANSFERENCIAS AFP'S

AL 30 DE JUNIO 2017



FUENTE: CUADRO No. 27

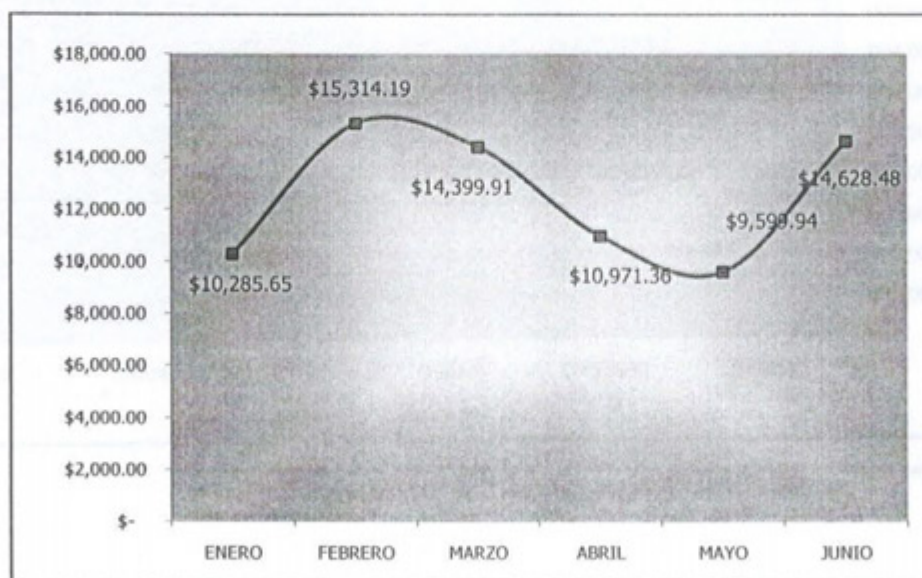
CUADRO No. 30
EGRESOS POR AUXILIOS DE SEPELIO
2017

MES	MONTO
ENERO	\$ 10,285.65
FEBRERO	\$ 15,314.19
MARZO	\$ 14,399.91
ABRIL	\$ 10,971.36
MAYO	\$ 9,599.94
JUNIO	\$ 14,628.48
TOTAL	\$ 75,199.53

FUENTE: REPORTE DE EJECUCION PRESUPUESTARIA, DEPARTAMENTO DE CONTABILIDAD - INPEP

NOTA : Incluye los regímenes Administrativo y Docente,
tanto de Ley INPEP como del Decreto 667

GRAFICA No. 19
COMPORTAMIENTO DE LOS EGRESOS EN CONCEPTO
DE AUXILIOS DE SEPELIO - 2017



FUENTE: CUADRO No. 30

CUADRO No. 31
MONTO PROMEDIO DE LAS PENSIONES
AL MES DE JUNIO DE 2017

Régimen	Tipo de pensión				
	Invalidez	Vejez	Viudez	Orfandad	Ascendientes
Ley INPEP - ISSS	\$ 223.47	\$ 446.77	\$ 198.66	\$ 117.60	\$ 173.51
Decreto 667	\$ -	\$ 275.09	\$ 171.03	\$ 121.41	\$ 207.60
Decreto 474	\$ -	\$ 200.11	\$ 155.37	\$ 176.79	\$ -

FUENTE: RESUMENES DE PLANILLAS - PAGADURIA DE PENSIONES, DEPARTAMENTO DE TESORERIA