



Insaforp

25

ANIVERSARIO

MÁS OPORTUNIDADES  
GRACIAS A LA FORMACIÓN

Agosto 2018

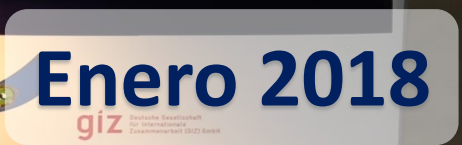
# INFORME DE EJECUCIÓN PRIMER SEMESTRE 2018

# CONTENIDO

- 1. Actividades relevantes Primer Semestre 2018.**
- 2. Ejecución INSAFORP.**
- 3. Ejecución Gerencias de Formación Profesional.**
- 4. Gestión Gerencias/Unidades Administrativas.**
- 5. Resultados Primer Semestre: Plan Institucional de Igualdad y Equidad de Género.**
- 6. Indicadores Institucionales.**



# 1. Actividades relevantes Primer Semestre 2018



# TÉCNICO EN EFICIENCIA ENERGÉTICA Y ENERGÍAS RENOVABLES



**Lanzamiento Carrera Técnica en Eficiencia Energética y Energías Renovables**



**Marzo 2018**



**Celebración 25 Años de INSAFORP con el personal**



Mayo 2018



# Graduación Ágora - Cruz Roja - INSAFORP



**Graduación Programa Caminos de la Juventud**



Junio 2018



**Celebración 25 años de INSAFORP**





Junio 2018



**Evento: “El futuro del trabajo: oportunidades y desafíos para la formación profesional” - CFP**



**Junio 2018**

**LOTERÍA**  
NACIONAL DE BENEFICENCIA DE EL SALVADOR

PREMIO \$2,000    PREMIO \$1,000    PREMIO \$500

PREMIO \$100

PREMIO \$75

100 Dó  
ES  
100 Dó



**Sorteo Lotería Nacional de Beneficencia dedicado al INSAFORP en honor a sus 25 años**



Junio 2018



**Evento: “La Formación Profesional en función de la Competitividad” – Sector empleador**



## 2. Ejecución INSAFORP

# 1. Sistema Institucional de seguimiento de ejecución de metas

INFORME AL 24 DE AGOSTO 2018-2017-2016



**COMPROMISOS  
PRESUPUESTARIOS**



**EJECUCIÓN Y PAGO**



**CONTRATOS**



**DEVENGADO**

No.	Proveedor	Adjudicado	Ejecutado	% Ejec
1	ESCUELA ESPECIALIZADA EN INGENIERIA ITI	\$ 2699,088	\$ 493,970.47	18%
2	ASOCIACION INSTITUCION SALESIANA	\$ 2555,364	\$ 468,882.45	18%
3	CAPACITACION PROFESIONAL Y TECNICA	\$ 243,672	\$ 529,048.83	22%
4	DOCENTES TECNICOS, S.A. DE C.V.	\$ 2128,428	\$ 934,831.08	46%
5	ASOCIACION SERVICIOS EDUCACIONALES	\$ 171,113	\$ 514,483.49	30%
6	UNIVERSIDAD DON BOSCO	\$ 1888,573	\$ 459,820.81	24%
7	ASOCIACION AGAPE DE EL SALVADOR	\$ 1862,731	\$ 366,143.09	20%
8	ASOCIACION FE Y ALEGRIA	\$ 1147,446	\$ 391,903.00	34%
9	CAMARA DE COMERCIO E INDUSTRIA DE EL S	\$ 1094,262	\$ 491,594.55	45%
10	SERVICIOS TECNICOS DE EL SALVADOR, S.A	\$ 1051,584	\$ 236,208.62	22%
11	CENTRO DE FORMACION INTEGRAL, S.A. DE	\$ 990,736	\$ 199,395.28	20%
12	COMPLEJO TECNICO SAN FRANCISCO DE SA	\$ 893,442	\$ 261,442.03	29%

**EJECUCIÓN  
PRINCIPALES CENTROS**



**COMPARATIVO DE  
EJECUCIÓN**

## Ejecución de Estrategias

## 2. Divulgación de los programas y oferta formativa

Entrevistas en medios radiales (13) y televisivos (26)

Reuniones con Empresas / Gremiales (4)

Espacios en Prensa (48)

Participación en Ferias (4) / Festivales del Buen Vivir (3)

*(Enero – Agosto 2018)*

# Ejecución INSAFORP

## Resultados hasta Agosto 2018

### Participaciones



228,922

Meta

219,343

Ejecutado

96%



### Inversión

\$ 22.6 Millones

Meta

21.5 Millones

Ejecutado

95%



# Ejecución INSAFORP

RESULTADOS PRIMER SEMESTRE 2018 (Enero – Junio)

## Participaciones

 **149,465**  
Meta

**132,579**  
Ejecutado

**89%**



## Inversión

**\$ 15.1 Millones**  
Meta

**14.2 Millones**  
Ejecutado

**94%**





# Ejecución INSAFORP

## Resultados hasta Agosto 2018

### Trabajadores de las Empresas

 **118,985**  
Participaciones

 **10.7**  
**Millones**

**94%** Ejecución Presupuesto

### Población Vulnerable y Jóvenes

 **100,358**  
Participaciones

**10.8**  
**Millones** 

**96%** Ejecución Presupuesto



# Ejecución INSAFORP

RESULTADOS PRIMER SEMESTRE 2018 (Enero – Junio)

## Trabajadores de las Empresas


 **61,446**  
Participaciones

 **6.3**  
Millones

**87%** Ejecución Presupuesto

## Población Vulnerable y Jóvenes

 **71,133**  
Participaciones

**7.9**  
Millones 

**100%** Ejecución Presupuesto.



# 3. Ejecución Gerencias de Formación Profesional



Insaforp

25

ANIVERSARIO

¡MAS OPORTUNIDADES  
GRACIAS A LA FORMACIÓN



# Gerencia de Formación Continua

# Ejecución hasta Agosto 2018

<b>Participaciones Meta</b>	<b>Participaciones Ejecutadas</b>	<b>% Ejecución</b>
<b>132,905</b>	<b>116,291</b>	<b>87</b>
<b>Inversión Meta Millones \$USD</b>	<b>Inversión Ejecutada Millones \$USD</b>	<b>% Ejecución</b>
<b>13.1</b>	<b>10.6</b>	<b>81</b>

# Resultados 1er. Semestre

COMPARATIVO

2018

2017

Participaciones  
Meta

Participaciones  
Ejecutadas

% Ejecución

Participaciones  
Ejecutadas

% Ejecución

80,171

59,512

74.2

83,324

-29

Inversión  
Meta  
Millones \$USD

Inversión  
Ejecutada  
Millones \$USD

% Ejecución

Inversión  
Ejecutada  
Millones \$USD

% Ejecución

7.2

6.3

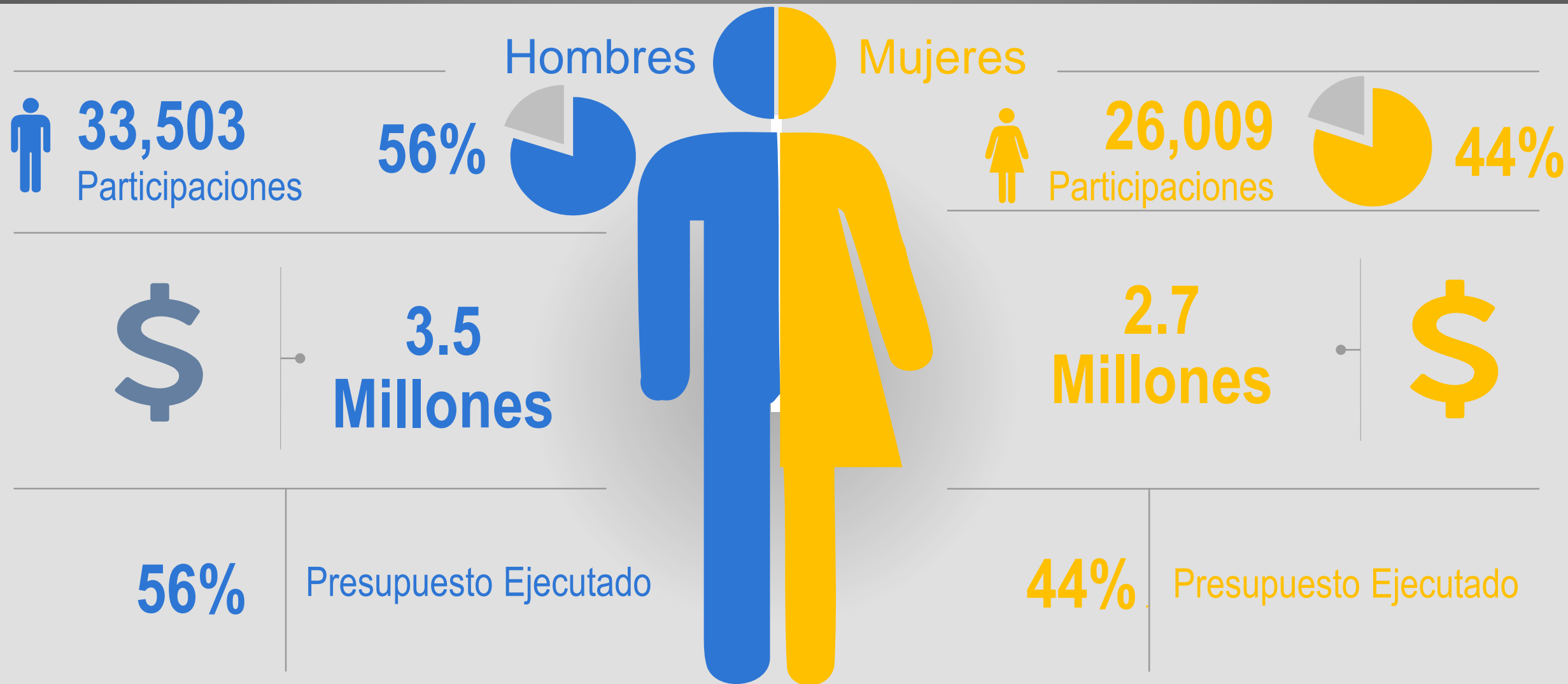
87.3

8.0

-22

# Gerencia de Formación Continua

RESULTADOS PRIMER SEMESTRE 2018



# Proyección de Cierre 2018

Participaciones Meta 2018	Participaciones Proyección Cierre 2018	% Ejecución
209,000	198,000	95
Inversión Meta Millones \$USD	Inversión Proyección Cierre Millones \$USD	% Ejecución
16.8	16.3	97



# Gerencia de Formación Inicial

# Ejecución hasta Agosto 2018

<b>Participaciones Meta</b>	<b>Participaciones Ejecutadas</b>	<b>% Ejecución</b>
88,757	96,224	108
<b>Inversión Meta Millones \$USD</b>	<b>Inversión Ejecutada Millones \$USD</b>	<b>% Ejecución</b>
9.9	10.2	103

# Resultados 1er. Semestre

COMPARATIVO

2018

2017

Participaciones  
Meta

Participaciones  
Ejecutadas

% Ejecución

Participaciones  
Ejecutadas

% Ejecución

64,400

67,983

106

59,845

+14

Inversión  
Meta  
Millones \$USD

Inversión  
Ejecutada  
Millones \$USD

% Ejecución

Inversión  
Ejecutada  
Millones \$USD

% Ejecución

7.1

7.3

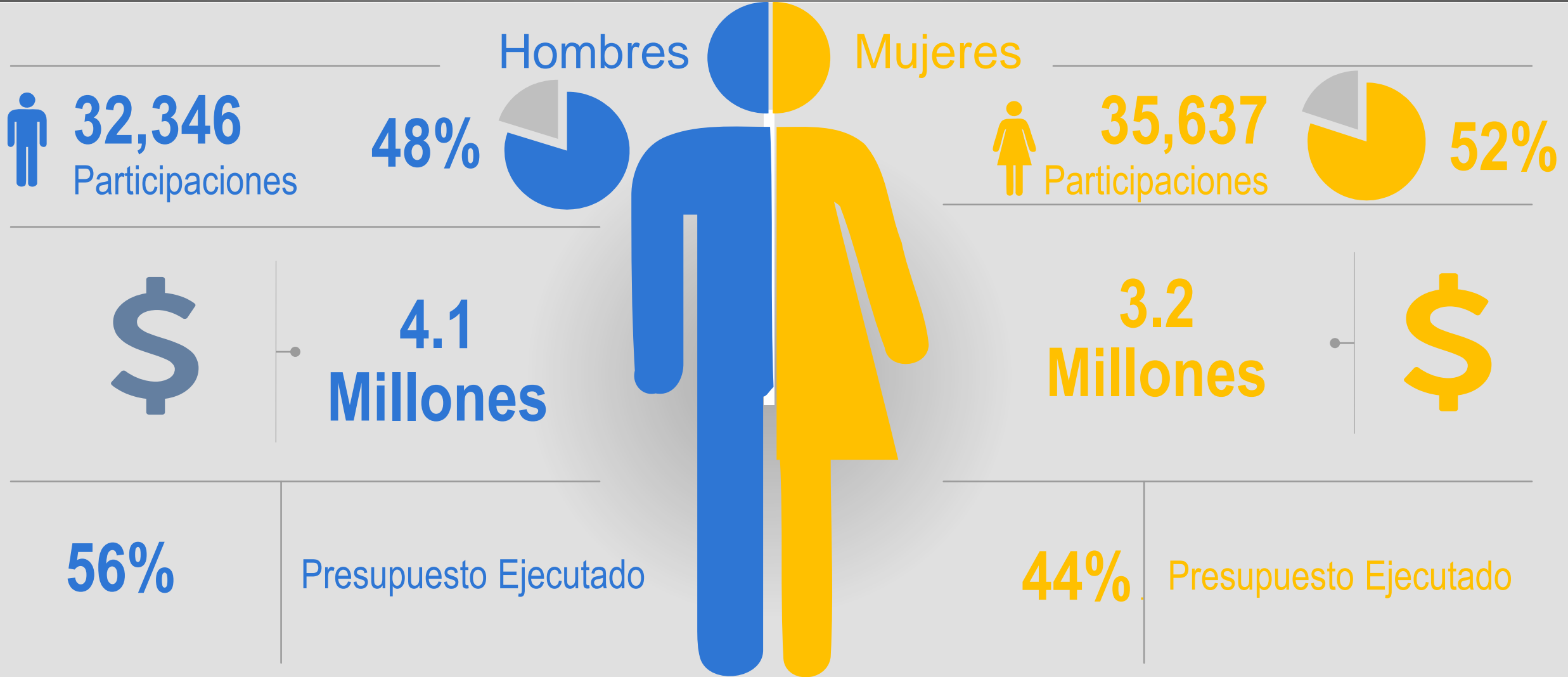
104

5.3

+37

# Gerencia de Formación Inicial

RESULTADOS PRIMER SEMESTRE 2018



# Proyección de Cierre 2018

<b>Participaciones Meta 2018</b>	<b>Participaciones Proyección Cierre 2018</b>	<b>% Ejecución</b>
116,135	121,676	95
<b>Inversión Meta Millones \$USD</b>	<b>Inversión Proyección Cierre Millones \$USD</b>	<b>% Ejecución</b>
15.7	16.2	97

Insaforp  
**25**

ANIVERSARIO

MÁS OPORTUNIDADES  
GRATIS A LA FORMACIÓN



# Centro de Formación Profesional – San Bartolo

# Ejecución hasta Agosto 2018

Participaciones Meta	Participaciones Ejecutadas	% Ejecución
7,261	6,200	85
Inversión Meta Miles \$USD	Inversión Ejecutada Miles \$USD	% Ejecución
1,427	607.7	43

# Resultados 1er. Semestre

COMPARATIVO

2018

2017

Participaciones  
Meta

Participaciones  
Ejecutadas

% Ejecución

Participaciones  
Ejecutadas

% Ejecución

4,894

4,456

91

3,973

+12

Inversión  
Meta  
Miles \$USD

Inversión  
Ejecutada  
Miles \$USD

% Ejecución

Inversión  
Ejecutada  
Miles \$USD

% Ejecución

838.7

553.8

66

792.2

-30



# Centro de Formación Profesional INSAFORP


RESULTADOS PRIMER SEMESTRE 2018

## Formación Inicial

 **3,150**  
Ejecución

**\$ 506.3** Miles  
Ejecución

### 1. Cursos técnicos de habilitación por demanda

 **2,657**  
Participaciones

**\$ 336.5** Miles

### 2. Cursos técnicos de habilitación permanentes

 **407**  
Participaciones

**\$ 61.5** Miles

### 3. Carreras de Empresa Centro para la industria del plástico

 **86**  
Participaciones

**\$ 108.3** Miles

## Formación Continua

 **1306**  
Ejecución

**\$ 47.4** Miles  
Ejecución

### 1. Complementación técnica a trabajadores de empresas Metal Mecánica

 **53** Participaciones

**\$ 7.1** Miles

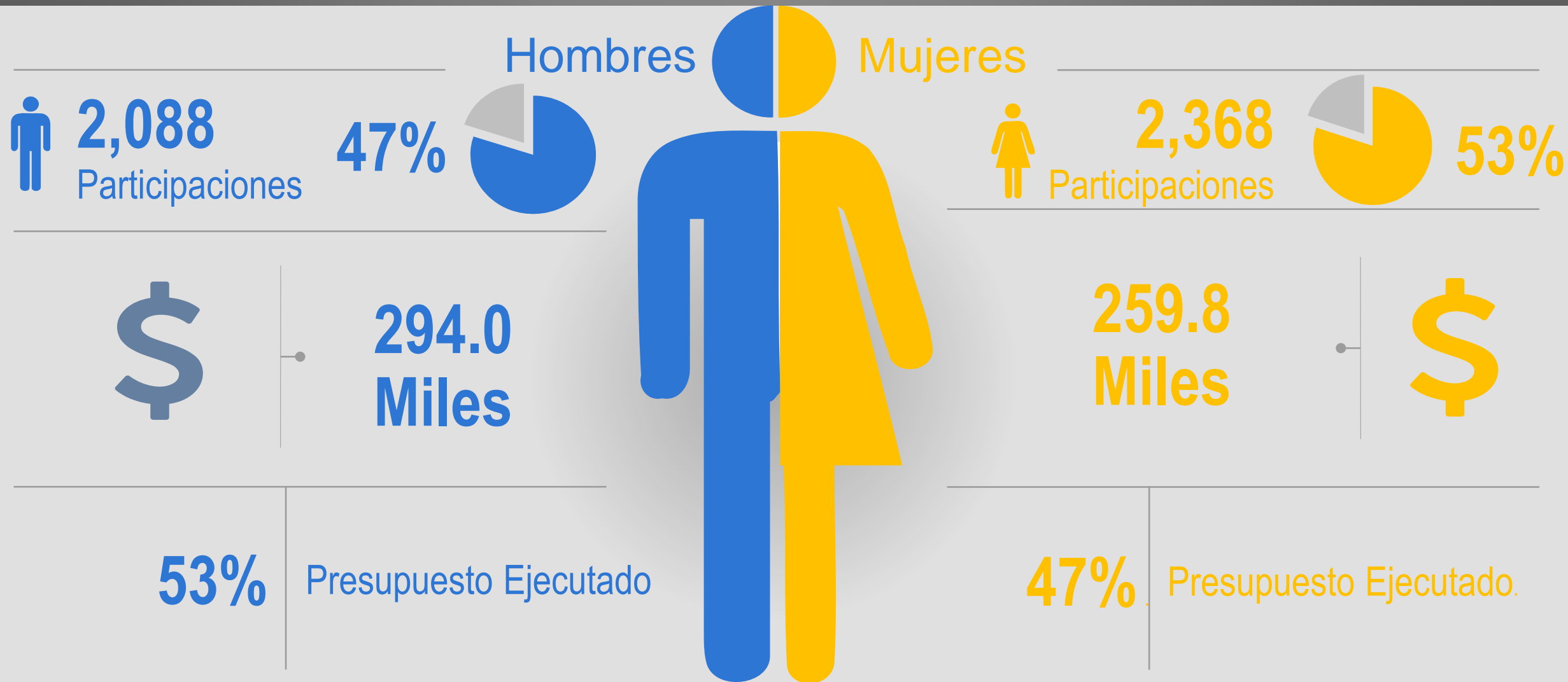
### 2. Cursos técnicos de Ofimática y Software aplicado Centro TIC

 **1,253**  
Participaciones

**\$ 40.3** Miles

# Centro de Formación Profesional del INSAFORP

RESULTADOS PRIMER SEMESTRE 2018



# Proyección de Cierre 2018

<b>Participaciones Meta 2018</b>	<b>Participaciones Proyección Cierre 2018</b>	<b>% Ejecución</b>
11,380	10,486	92
<b>Inversión Meta Millones \$USD</b>	<b>Inversión Proyección Cierre Millones \$USD</b>	<b>% Ejecución</b>
5.9	3.8	64



# Gerencia Técnica

# Gerencia Técnica

RESULTADOS PRIMER SEMESTRE 2018

(DOCUMENTOS)

## Documentos curriculares y para Certificación de CL

 **60**  
Meta

 **111**  
Ejecutado

**185%** Ejecutado

### Inversión

 **27.4** Miles  
Meta

 **72.9** Miles  
Ejecutado

**266%** Ejecutado

## Acreditación, Validación y Reconocimiento de Actores (CFP)

 **152**  
Meta

 **70**  
Ejecutado

**46%** Ejecutado

### Inversión

 **25.8** Miles  
Meta

 **0.0** Miles  
Ejecutado

**0%** Ejecutado

# Gerencia Técnica

RESULTADOS PRIMER SEMESTRE 2018

(PERSONAS)


## Fortalecimiento de Actores

 **180**  
Meta

 **443**  
Ejecutado

**246%** Ejecutado

## Inversión

 **28.3** Miles  
Meta

 **76.5** Miles  
Ejecutado

**270%** Ejecutado

## Acreditación, Validación y Reconocimiento de Actores (Personas)


 **731**  
Meta

 **1126**  
Ejecutado

**154%** Ejecutado

## Inversión

 **177.8** Miles  
Meta

 **0.0** Miles  
Ejecutado

**0%** Ejecutado

Insaforp

25

ANIVERSARIO

MÁS OPORTUNIDADES  
GRATIS Y LA FORMACIÓN

A photograph of a stage event. In the center, a person in a black, long-sleeved, floor-length costume with a white mask and long black hair is walking. To the left, there is a dark wooden podium with a microphone. Behind the podium, two flags are visible: the Argentine flag and the flag of the Province of Buenos Aires. To the right, two other people in colorful, traditional-style costumes are standing. The background is a plain wall with a large, faint image of a person's face. The floor is light-colored and reflective. The overall lighting is somewhat dim, with a focus on the stage area.

# Gerencia de Investigación y Estudios

# Gerencia de Investigación y Estudios

RESULTADOS PRIMER SEMESTRE 2018

## Documentos

## Inversión



**30.45**

Informes y Estudios

**89%**

Ejecutado



**187.8**

Miles



**60%**

Ejecutado

Estudios e Investigaciones

**8.3**



**91.7** Miles

Estudios e Investigaciones

Diagnósticos para la identificación de necesidades de capacitación

**13.75**



**70.4** Miles

Diagnósticos para la identificación de necesidades de capacitación

Centro de Documentación

**3**

**13.4** Miles

Centro de Documentación

Otros

**5.4**



**12.3** Miles

Otros



Insaforp

25

ANIVERSARIO

MÁS OPORTUNIDADES  
GRACIAS A LA FORMACIÓN



# Unidad de Monitoreo y Evaluación

# Resultados 1er. Semestre

COMPARATIVO

2018

2017

Monitoreos  
Meta

Monitoreos  
Ejecutados

% Ejecución

Monitoreos  
Ejecutados

% Ejecución

1600

765

48

488

+56

Inversión  
Meta  
Miles \$USD

Inversión  
Ejecutada  
Miles \$USD

% Ejecución

Inversión  
Ejecutada  
Miles \$USD

% Ejecución

59.7

29.9

50

29.2

+2

# Ejecución hasta Agosto 2018

Monitoreos Meta	Monitoreos Ejecutadas	% Ejecución
2,363	1,204	51
Inversión Meta Miles \$USD	Inversión Ejecutada Miles \$USD	% Ejecución
89.3	30	33

# Resultados 1er Semestre

COMPARATIVO

2018

2017

Evaluaciones  
Meta

Evaluaciones  
Ejecutadas

% Ejecución

Evaluaciones  
Ejecutados

% Ejecución

425

540

127

31

+1741

Inversión  
Meta  
Miles \$USD

Inversión  
Ejecutada  
Miles \$USD

% Ejecución

Inversión  
Ejecutada  
Miles \$USD

% Ejecución

32.1

9.1

29

3.2

+284

# Ejecución hasta Agosto 2018

<b>Evaluaciones Meta</b>	<b>Evaluaciones Ejecutadas</b>	<b>% Ejecución</b>
<b>675</b>	<b>585</b>	<b>87</b>
<b>Inversión Meta Miles \$USD</b>	<b>Inversión Ejecutada Miles \$USD</b>	<b>% Ejecución</b>
<b>51</b>	<b>10</b>	<b>20</b>

Insaforp  
**25**  
ANIVERSARIO  
MÁS OPORTUNIDADES  
GRACIAS A LA FORMACIÓN  
Insaforp

# Unidad de Formación a Distancia



# Unidad de Formación a Distancia

RESULTADOS PRIMER SEMESTRE 2018

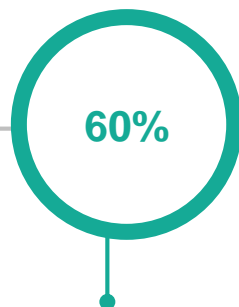
CONSULTORÍA Y APOYO TÉCNICO PARA LA GESTIÓN DE ESTRATEGIAS DE FORMACIÓN ONLINE VINCULADAS AL MODELO DE TRABAJO DEL INSAFORP



Presupuesto 1S 2018

**\$42,330**

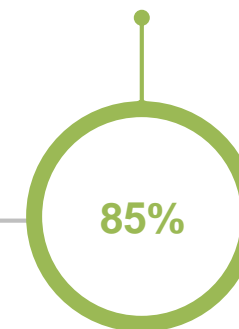
DISEÑO Y VIRTUALIZACIÓN DE 15 MÓDULOS DE FORMACIÓN PROFESIONAL EN ÁREAS METODOLÓGICAS, TRANSVERSALES Y DIGITALES



Ejecución 1S 2018

**\$49,790**

ELABORACIÓN DEL PROCESO DE VALIDACIÓN PARA LOS CENTROS DE FORMACIÓN EN MODALIDAD ONLINE.



% Ejecución

**117.6%**



# 4. Gestión Gerencias / Unidades Administrativas





## **ACTIVIDADES A DESTACAR:**

- Realización de 883 visitas de Auditoría
- Elaboración de Plan de Trabajo de Auditoría 2019 y modificación Plan de Trabajo Auditoría 2018
- Preparación del Plan de Capacitación y su ejecución
- Se han presentado al Consejo Directivo 8 auditorías de servicios de capacitación, 3 auditorías administrativas financieras y se trabajo con la Administración en 2 consultorías.

**EJECUCION PRESUPUESTO 1er. Semestre: \$110,507**



## **ACTIVIDADES A DESTACAR**

- Generación de eventos de exposición de la oferta formativa.
- Difusión de historias de éxito de los usuarios de cursos y carreras.
- Eventos en Conmemoración de los 25 años de INSAFORP.
- Desarrollo del Plan de divulgación de los Programas y Servicios del INSAFORP.

**EJECUCION PRESUPUESTO 1er. Semestre: \$87,131**



## **ACTIVIDADES A DESTACAR**

- Mejoras a funcionalidad web de gestión de solicitudes de modificación a acciones de Formación Continua.
- SGAFP: Implementación de notificación automática por correo de autorizaciones y penalizaciones a los CFP.
- Colaboración con GIZ para divulgación de oferta formativa en TuChance.org y App "Empleo para Ti".

**EJECUCION PRESUPUESTO 1er. Semestre: \$114,360**



## ACTIVIDADES A DESTACAR

- Desarrollo del 1er Torneo deportivo de la FP.
- 4 Acciones** en el marco del Programa Institucional para la prevención de Riesgos Psicosociales.
- 5 Charlas** sobre Salud Preventiva.
- 4 Campañas** de la Salud.
- 60 Acciones** en el marco del Plan de Capacitación.

**EJECUCION PRESUPUESTO 1er. Semestre: \$257,336**



## **ACTIVIDADES A DESTACAR**

- 458** contratos y resoluciones elaboradas.
- 15** Actas de comisiones de ética, género, empleado empleador y Archivo Institucional.
- 690** Informes de Asesoría Admón.. Superior, Unidades Organizativas, y Entidades Externas.

**EJECUCION PRESUPUESTO 1er. Semestre: \$49,875**



## ACTIVIDADES A DESTACAR

- ❑ **1,604** Procesos atendidos de adquisición por libre gestión.
- ❑ **10** Procesos de adquisición por Licitaciones y concursos públicos.
- ❑ **7** Procesos de adquisición por contratación directa.
- ❑ **14** Procesos de adquisición por Mercado Bursátil.

**EJECUCION PRESUPUESTO 1er. Semestre: \$64,818**

## **ACTIVIDADES A DESTACAR**

- 13,800** usuarios en recepción de documentación atendidos.
- 5,699** Informes y facturas para pago revisadas.
- 100** Requerimientos de información en el marco de la LAIP atendidos.
- Implementación de mejoras a los procesos de la Unidad.

**EJECUCION PRESUPUESTO 1er. Semestre: \$53,372**



## **ACTIVIDADES A DESTACAR**

- Proceso de evaluación la base de licitación para la remodelación del Edificio de Oficinas INSAFORP
- 23% Reducción en consumo de gasolina diésel
- Levantamiento de Activo fijo

**EJECUCION PRESUPUESTO 1er. Semestre: \$283,395**



## **ACTIVIDADES A DESTACAR**



- Liquidación del presupuesto 2017.
- 1 auditoria Externa con informe limpio.
- 6 Informes de estados financieros 2017 – 2018.
- 12 Informes Administración de inversiones y seguimiento a presupuesto.
- 3 Atenciones a Auditoría Interna.

**EJECUCION PRESUPUESTO 1er. Semestre: \$476,843**



## **ACTIVIDADES A DESTACAR**

- Proceso de Planificación Estratégica 2019.
- Taller técnico Regional REDIFP en El Salvador.
- Desarrollo de la Consultoría para la Elaboración del PIIEG 2018 - 2020.
- Avance según lo programado de la Consultoría de Gestión por Procesos en el INSAFORP.

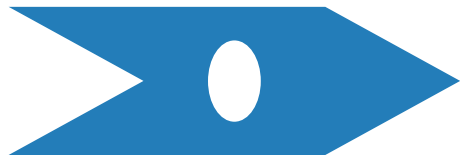
**EJECUCION PRESUPUESTO 1er. Semestre: \$43,642**



**5. Resultados  
Primer Semestre: PIIEG**

# Plan Institucional de Igualdad y Equidad de Género - PIIEG

ACTIVIDADES A DESTACAR PRIMER SEMESTRE 2018



**PERSONAL DEL INSAFORP  
PARTICIPA Y SE CERTIFICA EN EL  
TEMA AUDITORÍA PARTICIPATIVA DE  
GÉNERO. APG CON EL APOYO DE LA  
OIT. REALIZADO EN INA, COSTA RICA**



**PERSONAL DE INSAFORP PARTICIPA  
DE LOS CURSOS FORMATIVOS DE ABC  
DE LA ESCUELA DE FORMACIÓN DEL  
ISDEMU  
( ABC IGUALDAD SUSTANTIVA, VIDA  
LIBRE DE VIOLENCIA Y MASCULINIDAD)  
(MAYO- JUNIO 2018)**

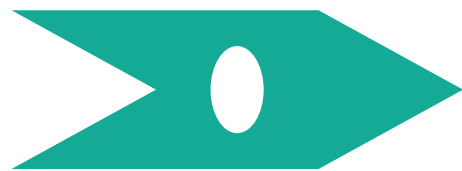


**DESARROLLO DE LA CONSULTORÍA PARA EL  
NUEVO PIIEG 2018-2020  
(MAYO- JUNIO 2018 ) MARTA TERÁN DE LA  
QUINTANA, CONSULTORA**



# Plan Institucional de Igualdad y Equidad de Género - PIIEG

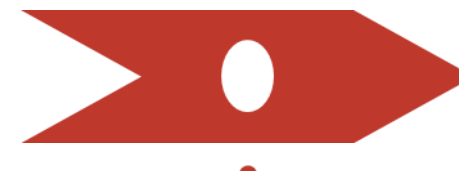
ACTIVIDADES A DESTACAR PRIMER SEMESTRE 2018



**SE HAN DESARROLLADO CUESTIONARIO ON LINE, CONSULTAS, REUNIONES Y TALLERES CON PERSONAL INSAFORP COMISIÓN DE GENERO, DE ENTRE OTRAS.**



**DEFINICIÓN DE LOS TDR CONSULTORIA PLAN PILOTO DE LA GUÍA DE PREVENCIÓN DE LA DISCRIMINACIÓN PARA 3 CFP.**



**SEGUIMIENTO A LAS ACTIVIDADES DEL POA, ISDEMU-MINED-INSAFORP A TRAVÉS DE REUNIONES MENSUALES.**





# 6. Indicadores Institucionales

# Indicadores Institucionales

RESULTADOS PRIMER SEMESTRE 2018

CUMPLIMIENTO DEL PLAN DE TRABAJO DEL PERIODO (METAS PERSONAS CAPACITADAS)

89%

ATENCIÓN A TRABAJADORES DE LAS EMPRESAS

46%

INVERSIÓN EN TRABAJADORES DE LAS EMPRESAS

45%

PARTICIPACIONES MUJERES

51%

HORAS PROMEDIO DE CAPACITACIÓN AL PERSONAL DEL INSAFORP

77 Hrs.

ATENCIÓN A POBLACIÓN EN CONDICIONES DE VULNERABILIDAD

54%

INVERSIÓN EN POBLACIÓN EN CONDICIONES DE VULNERABILIDAD

55%

PARTICIPACIONES HOMBRES

49%



**25**

---

**ANIVERSARIO**

---

MÁS OPORTUNIDADES  
GRACIAS A LA FORMACIÓN

GRACIAS A LA FORMACIÓN

MÁS OPORTUNIDADES

---

**ANIVERSARIO**



## EJECUCIÓN SEGUNDO TRIMESTRE GERENCIA DE FORMACIÓN CONTINUA

PROGRAMAS Y CURSOS	2 T - 2018					
	PARTICIPACIONES			INVERSIÓN US\$ (Miles)		
	META	EJEC.	%	PRESUP.	EJEC.	%
Programas y cursos para trabajadores de acuerdo a necesidades de las empresas (proyectos especiales, cursos cerrados).	32,653	25,754	78.9	2,205.5	2,684.7	82.1
Programas y cursos para trabajadores técnicos y operativos.	7,633	2,791	36.6	871.3	160.4	543.2
Programas y cursos de capacitación para trabajadores de la micro, pequeña y mediana empresa – MYPES.	7,137	5,561	77.9	250.3	277.6	90.2
Programa de “Inglés para el trabajo”.	5486.59	1820	33.2	454.5	145.3	312.7
Programas y cursos de capacitación en modalidad on line.	3690.13	2,223	60.2	473.7	482.7	98.1
Programas y cursos de capacitación en temas gerenciales y habilidades directivas.	1,100	1417	128.8	212.6	0.0	0.0
<b>TOTAL</b>	<b>57,700</b>	<b>39,566</b>	<b>68.6</b>	<b>4,467.8</b>	<b>3,750.7</b>	<b>83.9</b>

## EJECUCIÓN SEGUNDO SEMESTRE GERENCIA DE FORMACIÓN CONTINUA

PROGRAMAS Y CURSOS	1 T + 2 T - 2018					
	PARTICIPACIONES			INVERSIÓN US\$ (Miles)		
	META	EJEC.	%	PRESUP.	EJEC.	%
Programas y cursos para trabajadores de acuerdo a necesidades de las empresas (proyectos especiales, cursos cerrados).	46,538	39,239	84.3	4,106.9	4,586.2	111.7
Programas y cursos para trabajadores técnicos y operativos.	7,633	2,791	36.6	871.3	160.4	18.4
Programas y cursos de capacitación para trabajadores de la micro, pequeña y mediana empresa – MYPES.	7,137	5,561	77.9	250.3	277.6	110.9
Programa de “Inglés para el trabajo”.	10,706	6,839	63.9	853.5	544.4	63.8
Programas y cursos de capacitación en modalidad on line.	5,157	3,490	67.7	711.0	720.0	101.3
Programas y cursos de capacitación en temas gerenciales y habilidades directivas.	3,000	1,592	53.1	412.6	0.0	0.0
<b>TOTAL</b>	<b>80,171</b>	<b>59,512</b>	<b>74.2</b>	<b>7,205.7</b>	<b>6,288.6</b>	<b>87.3</b>

# EJECUCIÓN SEGUNDO TRIMESTRE GERENCIA DE FORMACIÓN INICIAL

PROGRAMAS Y CURSOS	2 T - 2018					
	PARTICIPACIONES			INVERSIÓN US\$ (Miles)		
	META	EJEC.	%	PRESUP.	EJEC.	%
Carreras ocupacionales y cursos de capacitación dirigidos a la Juventud	23,325	23,276	99.8	2,256.0	2,528.9	112.1
Programas permanentes y proyectos especiales dirigidos a población en condiciones de vulnerabilidad	7,800	8,850	113.5	1,130.0	1,150.8	101.8
Programas de capacitación en el marco de programas presidenciales	1,400	1,207	86.2	200.0	116.0	58.0
<b>TOTAL</b>	<b>32,525</b>	<b>33,333</b>	<b>102.5</b>	<b>3,586.0</b>	<b>3,795.7</b>	<b>105.8</b>

# EJECUCIÓN SEGUNDO SEMESTRE GERENCIA DE FORMACIÓN INICIAL

PROGRAMAS Y CURSOS	1 T + 2 T - 2018					
	PARTICIPACIONES			INVERSIÓN US\$ (Miles)		
	META	EJEC.	%	PRESUP.	EJEC.	%
Carreras ocupacionales y cursos de capacitación dirigidos a la Juventud	48,250	49,340	102.3	4,698.8	5,021.5	106.9
Programas permanentes y proyectos especiales dirigidos a población en condiciones de vulnerabilidad	14,400	17,088	118.7	2,165.0	2,199.9	101.6
Programas de capacitación en el marco de programas presidenciales	1,750	1,555	88.9	240.0	160.2	66.8
<b>TOTAL</b>	<b>64,400</b>	<b>67,983</b>	<b>105.6</b>	<b>7,103.8</b>	<b>7,381.7</b>	<b>103.9</b>

## EJECUCIÓN SEGUNDO TRIMESTRE CENTRO DE FORMACIÓN PROFESIONAL EN SAN BARTOLO

18 PROGRAMAS Y CURSOS	2 T - 2018					
	PARTICIPACIONES			INVERSIÓN US\$ (Miles)		
	META	EJEC.	%	PRESUP.	EJEC.	%
Cursos técnicos de habilitación por demanda (incluye módulo EMPRENDEDURISMO)	1,420	1,150	81.0	240.1	133.3	55.5
Cursos técnicos permanentes de habilitación	312	224	71.8	47.7	23.6	49.4
Modulo de soldaduras TIG y MIG/MAG para jóvenes del programa Empresa - Centro.	0	0	--	0.6	0.0	0.0
Complementación técnica a trabajadores de empresas Metal Mecánica	148	36	24.3	18.7	2.7	14.2
Cursos técnicos de Ofimática y Software aplicado - Centro TIC	647	660	102.0	33	17.7	53.5
Carreras de Empresa Centro para la industria del plástico	0	0	--	76	22.0	28.9
<b>TOTAL</b>	<b>2,527</b>	<b>2,070</b>	<b>81.9</b>	<b>416.52</b>	<b>199.2</b>	<b>47.8</b>

## EJECUCIÓN SEGUNDO SEMESTRE CENTRO DE FORMACIÓN PROFESIONAL EN SAN BARTOLO

18 PROGRAMAS Y CURSOS	1 T + 2 T - 2018					
	PARTICIPACIONES			INVERSIÓN US\$ (Miles)		
	META	EJEC.	%	PRESUP.	EJEC.	%
Cursos técnicos de habilitación por demanda (incluye módulo EMPRENDEDURISMO)	2,900	2,657	91.6	495.0	336.5	68.0
Cursos técnicos permanentes de habilitación	516	407	78.9	89.7	61.6	68.6
Modulo de soldaduras TIG y MIG/MAG para jóvenes del programa Empresa - Centro.	0	0	--	1.2	0.0	0.0
Complementación técnica a trabajadores de empresas Metal Mecánica	168	53	31.5	23.8	7.1	30.0
Cursos técnicos de Ofimática y Software aplicado - Centro TIC	1,240	1,253	101.0	61.6	40.3	65.4
Carreras de Empresa Centro para la industria del plástico	70	86	122.9	167.4	108.3	64.7
<b>TOTAL</b>	<b>4,894</b>	<b>4,456</b>	<b>91.1</b>	<b>838.7</b>	<b>553.8</b>	<b>66.0</b>

# GERENCIA DE ADQUISICIONES Y CONTRATACIONES INSTITUCIONAL

## *Resultados al 2o. Trimestre 2018*

ACTIVIDADES	META al 2T	EJECUCIÓN al 2T	%	UNIDAD DE MEDIDA
Elaboración y Publicación Programación Anual de Adquisiciones y Contrataciones -PAAC 2018	-	-	-	Documento
Modificaciones a la PAAC	1	1	100	Documento
Atender procesos de adquisición por Libre Gestión (a demanda de diferentes gerencias o unidades).	900	902	100	Proceso
Atender procesos de adquisición por Licitaciones y Concursos (a demanda de las diferentes gerencias o unidades).	9	7	78	Proceso
Atender procesos de adquisición por Contratación Directa (a demanda de las diferentes gerencias o unidades).	3	2	67	Proceso
Atender procesos de adquisición por medio de Mercado Bursátil (a demanda de las diferentes gerencias o unidades)	5	4	80	Proceso
Informar sobre las adjudicaciones institucionales bajo las diferentes modalidades a la administración superior y a la UNAC	1	1	100	Informe
Atender requerimientos de información de las diferentes auditorias (corte de cuentas, interna y externa)	2	2	100	Auditorias
<b>PRESUPUESTO 2018</b>	<b>US\$185,005.00</b>	<b>EJECUCIÓN al 2º. T</b>	<b>US\$64,818.96</b>	<b>35%</b>

# GERENCIA DE ADQUISICIONES Y CONTRATACIONES INSTITUCIONAL

## Reporte de Contrataciones año 2018

PERIODO: ABRIL-JUNIO 2018

MODALIDAD DE CONTRATACION	TOTAL		Formación Continua		Formación Inicial		Bienes y Servicios	
	US\$	%	US\$	%	US\$	%	US\$	%
<b>1 Consejo Directivo</b>								
LICITACION (ANEXO 1)	15,195,447.20	67.48%	10,613,111.90	83.26%	4,333,385.30	47.12%	248,950.00	43.27%
CONTRATACION DIRECTA (ANEXO 2)	379,356.88	1.68%	379,356.88	2.98%	0.00	0.00%	0.00	0.00%
MERCADO BURSÁTIL (ANEXO 3)	4,633,784.53	20.58%	0.00	0.00%	4,633,784.53	50.38%	0.00	0.00%
LIBRE GESTION (ANEXO 4)	160,897.97	0.71%	105,560.84	0.83%	0.00	0.00%	55,337.13	9.62%
<b>SUB TOTAL</b>	<b>20,369,486.58</b>	<b>90.46%</b>	<b>11,098,029.62</b>	<b>87.07%</b>	<b>8,967,169.83</b>	<b>97.50%</b>	<b>304,287.13</b>	<b>52.89%</b>
<b>2 Dirección Ejecutiva</b>								
LIBRE GESTION (ANEXO 5)	2,149,374.73	9.54%	1,648,462.92	12.93%	229,825.07	2.50%	271,086.74	47.11%
<b>SUB TOTAL</b>	<b>2,149,374.73</b>	<b>9.54%</b>	<b>1,648,462.92</b>	<b>12.93%</b>	<b>229,825.07</b>	<b>2.50%</b>	<b>271,086.74</b>	<b>47.11%</b>
<b>TOTAL GENERAL.....</b>	<b>22,518,861.31</b>	<b>100.00%</b>	<b>12,746,492.54</b>	<b>100.00%</b>	<b>9,196,994.90</b>	<b>100.00%</b>	<b>575,373.87</b>	<b>100.00%</b>

Nota: Monto a ejecutar 2019-2020 \$2,820,720.72



# Auditoria Interna

Actividades a Destacar 2018 Primer Semestre



Realización de 883 visitas de Auditoría

Elaboración de Plan de Trabajo de Auditoría 2019 y modificación Plan de Trabajo Auditoría 2018



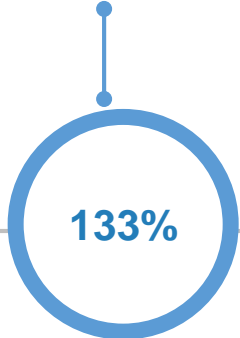
Preparación del Plan de Capacitación y su ejecución

Se han presentado al Consejo Directivo 8 auditorías de servicios de capacitación, 3 auditorías administrativas financieras y se trabajo con la Administración en 2 consultorías

# Auditoría Interna

Resultados Obtenidos Primer Semestre 2018

AUDITORÍA A LOS PROCESOS DE ADQUISICIÓN, CONTROL INTERNO DE LOS SERVICIOS DE CAPACITACIÓN



SERVICIOS DE CONSULTORÍAS  
SERVICIOS DE CAPACITACIÓN



AUDITORÍA A LA ADQUISICIÓN, CONTROL INTERNO, REGISTROS FINANCIEROS

SERVICIOS DE CONSULTORÍAS ADMINISTRATIVAS FINANCIERAS

Presupuesto 2018  
**\$312,710**

Ejecución 2018  
**\$110,507**

% Ejecución  
**35%**

