

Insaforp

INFORME DE EJECUCIÓN

TERCER
TRIMESTRE 2019

Antiguo Cuscatlán, Octubre 2019

CONTENIDO

1.	ACTIVIDADES RELEVANTES A DESTACAR 3° TRIMESTRE 2019	4
2.	EJECUCION INSAFORP	5
3.	EJECUCION CONVENIOS/INSAFORP	7
4.	EJECUCIÓN 3° TRIMESTRE 2019: FORMACIÓN PROFESIONAL.....	8
	GERENCIA DE FORMACIÓN CONTINUA.....	8
	GERENCIA DE FORMACION INICIAL.....	10
	CENTRO DE FORMACIÓN PROFESIONAL SAN BARTOLO.....	13
	UNIDAD DE FORMACIÓN A DISTANCIA.....	16
	GERENCIA TÉCNICA	18
	GERENCIA DE INVESTIGACIÓN Y ESTUDIOS DE LA FORMACIÓN PROFESIONAL.....	19
	UNIDAD DE MONITOREO Y EVALUACIÓN DE LA FORMACIÓN PROFESIONAL.....	21
5.	EJECUCIÓN AL 3° TRIMESTRE 2019: GERENCIAS ADMINISTRATIVAS / APOYO.....	23
	AUDITORÍA INTERNA.....	24
	GERENCIA DE COMUNICACIONES INSTITUCIONAL	24
	GERENCIA DE RECURSOS HUMANOS.....	25
	GERENCIA DE TECNOLOGÍAS DE LA INFORMACIÓN	26
	GERENCIA LEGAL	27
	GERENCIA DE ADQUISICIONES Y CONTRATACIONES INSTITUCIONALES	27
	UNIDAD CENTRO DE ATENCIÓN Y ACCESO A LA INFORMACIÓN.....	28
	UNIDAD DE SERVICIOS GENERALES.....	29
	GERENCIA FINANCIERA	30
	UNIDAD DE PLANIFICACIÓN ESTRATÉGICA.....	31
	PLAN INSTITUCIONAL DE IGUALDAD Y EQUIDAD DE GÉNERO	32
6.	Indicadores Institucionales.....	34

Misión

“En el INSAFORP capacitamos el talento humano salvadoreño para el trabajo decente y productivo, transformando su vida para que contribuya al desarrollo socio económico del país, en la construcción de un mejor futuro”.

Visión

“Para 2019 el INSAFORP será la institución referente de la formación profesional pertinente, innovadora, por competencias y asociada con la mejora de la productividad del país y de la calidad de vida de la población”.

Valores

- **Solidaridad:** La disposición de compartir las capacidades y recursos propios para apoyar a los demás, especialmente a las personas más necesitadas.
- **Transparencia:** Las decisiones y acciones de la organización estarán fundamentadas en la verdad y la honestidad.
- **Honradez:** Tanto las personas que integran el Consejo Directivo, como el personal de la organización se comprometen a actuar rectamente, respetando las normas establecidas.
- **Corresponsabilidad:** La disposición de comprometerse a realizar colectivamente las funciones correspondientes con profesionalismo, lealtad y entrega.
- **Apertura:** El compromiso de asumir una actitud comprensiva, tolerante y abierta a la aceptación de nuevas ideas.
- **Equidad:** El compromiso de facilitar el acceso a los servicios de formación profesional a todos los sectores económicos y sociales del país, con igual interés, respeto y atención.

1. ACTIVIDADES RELEVANTES A DESTACAR 3° TRIMESTRE 2019

Julio 2019

- Instalación de Consejo de Coordinación de Educación Técnica, Formación Profesional y el aparato productivo
- Feria de promoción de servicios de capacitación en Centro Comercial Las Cascadas
- Aprobación del Consejo Directivo del Protocolo de actuación casos de acoso sexual y laboral

Agosto 2019

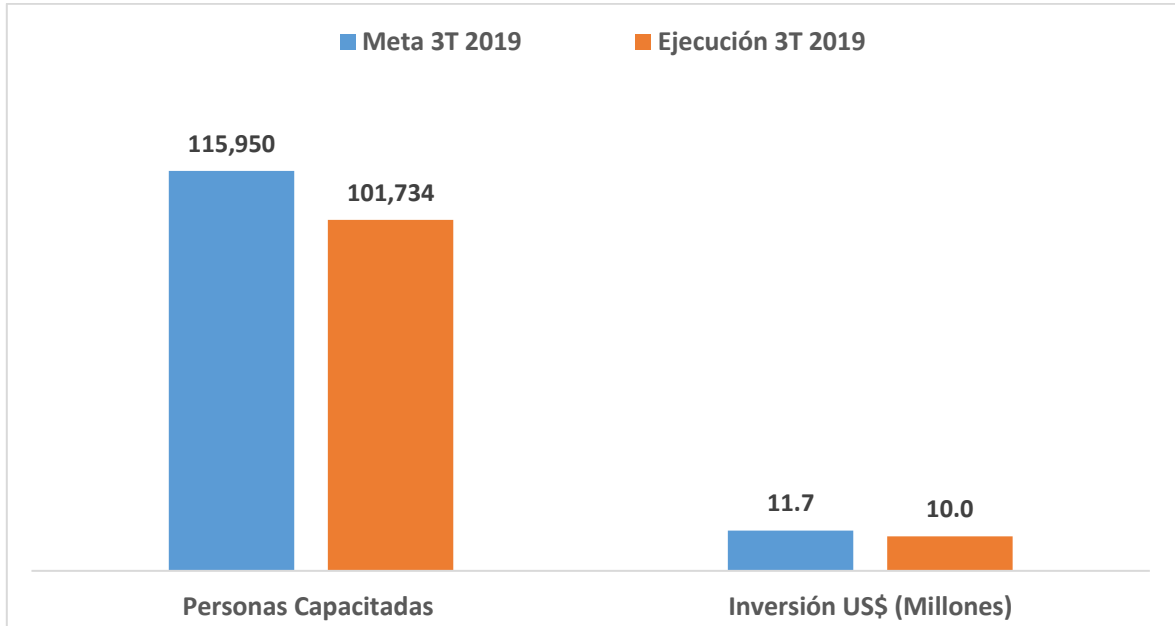
- Visita de jóvenes de la Escuela Agrícola Panamericana Zamorano
- Reconocimiento a Insaforp con la Palma de Oro 2019
- Divulgación del programa de Becas de la Escuela Agrícola Panamericana Zamorano
- Evento de Clausura Programa Caminos de la Juventud CRS - BID/ LAB – Insaforp
- Taller de sensibilización al personal Insaforp sobre atención a personas con discapacidad – CONAIPD
- Realización de Reunión Tripartita de la REDIFP en Montevideo, Uruguay, en el marco de la 44ª Reunión Técnica de CINTERFOR
- Firma de acuerdo de entendimiento para Convenio CINTERFOR- TKNIKA – INSAFORP – INTECAP

Septiembre 2019

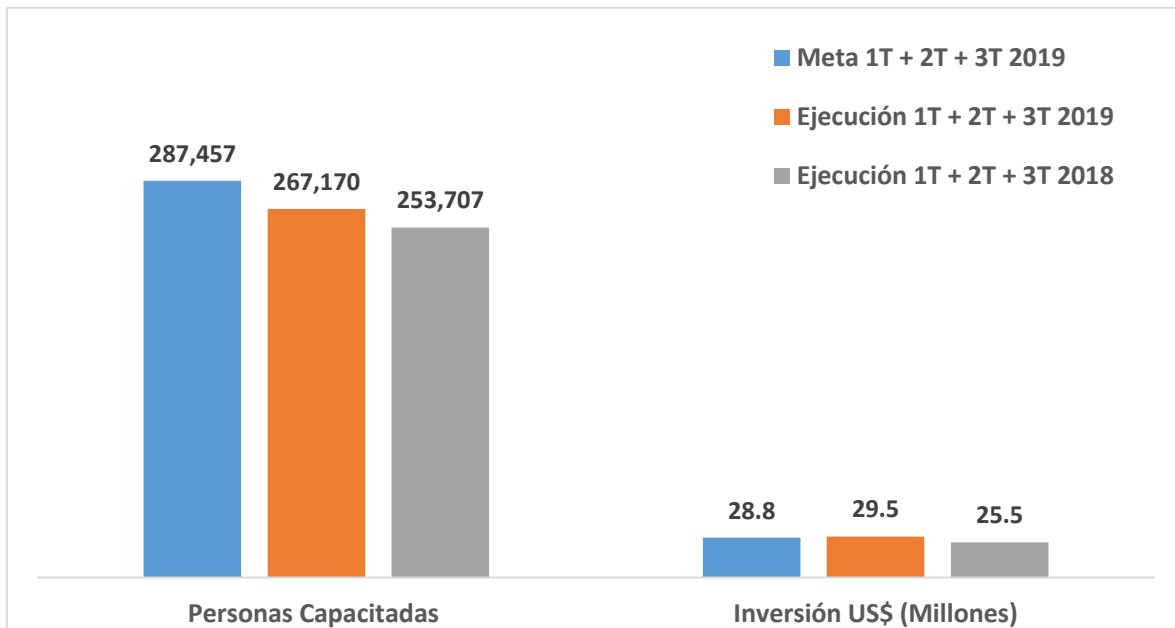
- Talleres de consulta y planificación con los Comités Sectoriales en el marco de la articulación entre la ET, FP y el aparato productivo
- Determinación de certificación de competencias laborales a trabajadores en sectores productivos. Los sectores productivos con los que trabajan actualmente: Servicios, Químico Farmacéutico, Cosmética e Higiénica, Plástico y Electricidad
- Instalación del sistema de gestión por resultados – GPR en Insaforp

2. EJECUCION INSAFORP

Ejecución 3° Trimestre – Participaciones e Inversión



Ejecución 1° + 2° + 3° Trimestre – Participaciones e Inversión



Ejecución 3° Trimestre - Por grupos beneficiarios

GRUPOS BENEFICIARIOS / PROGRAMAS	PARTICIPACIONES			US\$ (Millones)		
	META 3T	EJECUCIÓN 3T	%	PRESUP. 3T	INVERSIÓN 3T	%
Trabajadores de las Empresas. (Formación Continua)	70,688	69,342	98.1	5.9	6.1	104.4
Jóvenes, mujeres, población en condiciones de vulnerabilidad. (Formación Inicial)	45,262	32,392	71.6	5.8	3.9	66.0
TOTAL	115,950	101,734	87.7%	11.7	10.0	85.3

Ejecución 1° + 2° + 3° Trimestre - Por grupos beneficiarios

GRUPOS BENEFICIARIOS / PROGRAMAS	PARTICIPACIONES			US\$ (Millones)		
	META 1T + 2T + 3T	EJECUCIÓN 1T + 2T + 3T	%	PRESUP. 1T + 2T + 3T	INVERSIÓN 1T + 2T + 3T	%
Trabajadores de las Empresas. (Formación Continua)	169,274	159,940	94.5	14.1	14.3	102.1
Jóvenes, mujeres, población en condiciones de vulnerabilidad. (Formación Inicial)	118,183	107,864	91.3	14.8	15.2	103.0
TOTAL	287,457	267,804	93.2	28.8	29.5	102.5

Ejecución 3° Trimestre - Por grupos género

GRUPOS BENEFICIARIOS / PROGRAMAS	PARTICIPACIONES 2T			US\$ (Millones) 2T		
	HOMBRES	MUJERES	TOTAL	HOMBRES	MUJERES	TOTAL
Trabajadores de las Empresas. (Formación Continua)	26,586	20,140	46,726	2.6	1.9	4.4
Jóvenes, mujeres, población en condiciones de vulnerabilidad. (Formación Inicial)	15,215	18,653	33,868	3.0	2.4	5.4
TOTAL	41,801	38,793	80,594	5.6	4.2	9.9

Ejecución 1° + 2° + 3° Trimestre - Por grupos género

GRUPOS BENEFICIARIOS / PROGRAMAS	PARTICIPACIONES (1T + 2T + 3T)			US\$ (Millones)		
	HOMBRES	MUJERES	TOTAL	HOMBRES	MUJERES	TOTAL
Trabajadores de las Empresas. (Formación Continua)	91,849	68,091	159,940	8.3	6.1	14.3
Jóvenes, mujeres, población en condiciones de vulnerabilidad. (Formación Inicial)	49,423	58,441	107,864	8.6	6.6	15.2
TOTAL	141,272	126,532	267,804	16.8	12.7	29.5

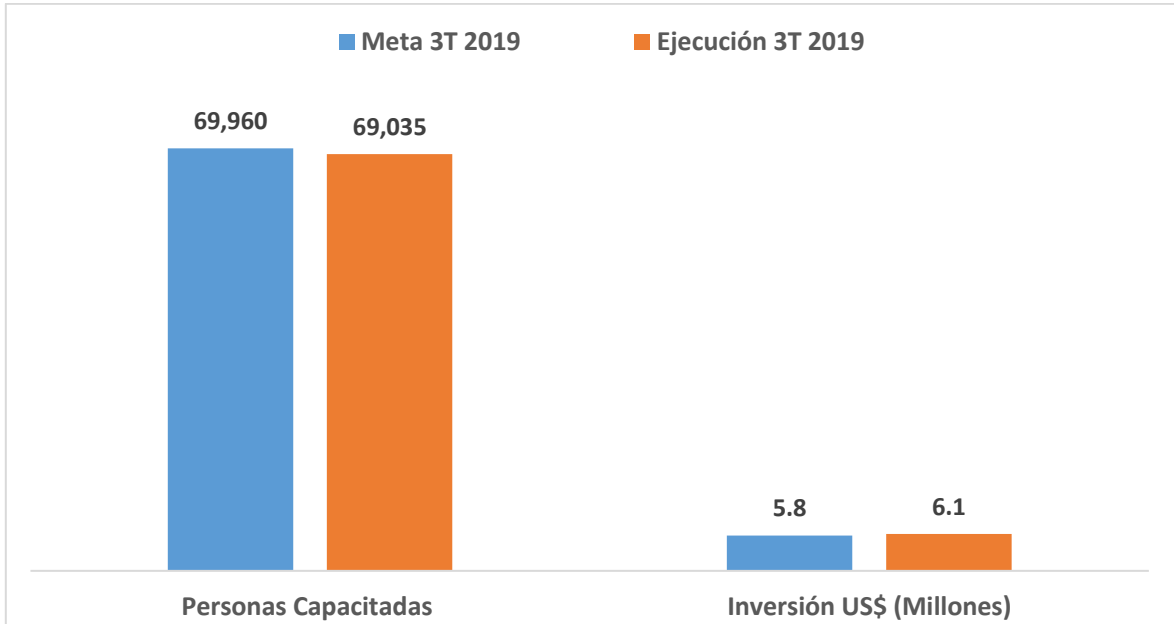
3. EJECUCION CONVENIOS/INSAFORP

GRUPOS BENEFICIARIOS / PROGRAMAS	PERSONAS REGISTRADAS	PARTICIPACIONES FINALIZADAS
	EJECUCIÓN 3T	EJECUCION 3T
Formación e-Learning a través del Convenio con Fundación Carlos Slim y Fundación Gloria de Kriete.	28,488	8,022

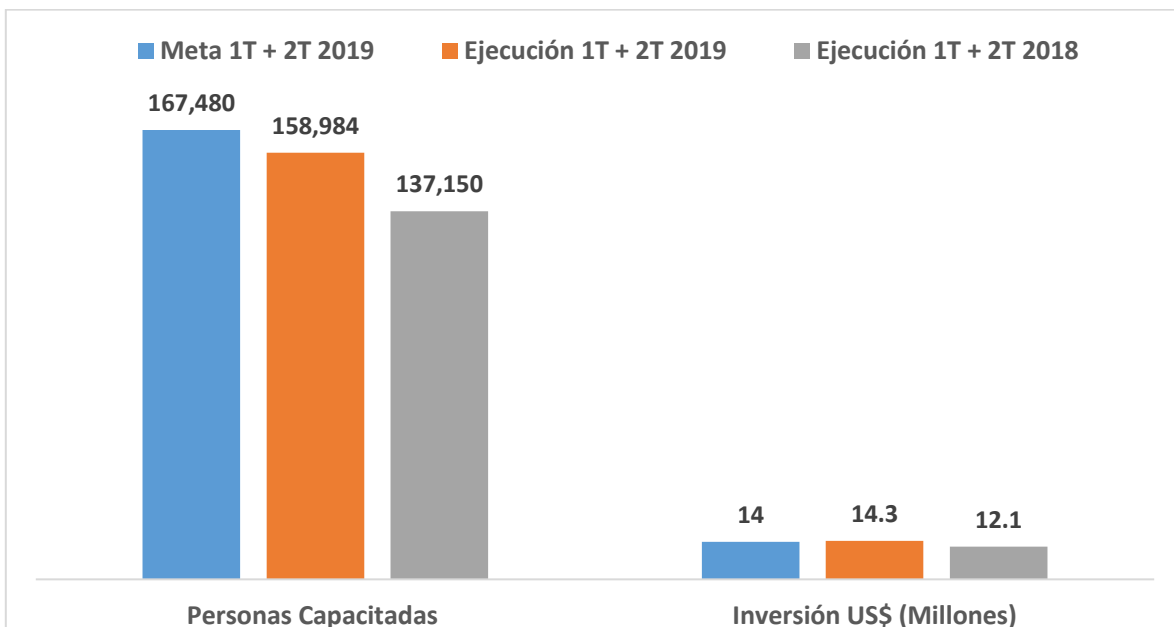
4. EJECUCIÓN 3° TRIMESTRE 2019: FORMACIÓN PROFESIONAL

GERENCIA DE FORMACIÓN CONTINUA

Ejecución 3° Trimestre – Participaciones e Inversión



Ejecución 1° + 2° + 3° Trimestre – Participaciones e Inversión



Ejecución 3° Trimestre - Por Programas y Cursos

PROGRAMAS Y CURSOS	3° TRIMESTRE 2019					
	PARTICIPACIONES			INVERSIÓN US\$ (Miles)		
	META	EJEC.	%	PRESUP.	EJEC.	%
Programas y cursos para trabajadores de acuerdo a necesidades de las empresas	37,290	47,040	126.1	3,057.3	4,254.9	71.9
Programas y cursos para trabajadores técnicos y operativos.	8,580	4,958	57.8	872.8	246.7	353.7
Programas y cursos de capacitación para trabajadores de la micro, pequeña y mediana empresa – MYPES.	8,910	6,643	74.6	350.0	272.9	128.3
Programa de “Inglés para el trabajo”.	9,900	6,244	63.1	740.8	511.8	144.7
Programas y cursos de capacitación en modalidad on line.	2,640	1,851	70.1	509.8	609.0	83.7
Programas y cursos de capacitación en temas gerenciales y habilidades directivas.	2,640	2299	87.1	311.8	230.9	135.0
TOTAL	69,960	69,035	98.7	5,842.3	6,126.3	104.9

Ejecución 1° + 2° + 3° trimestre - Por Programas y Cursos

PROGRAMAS Y CURSOS	1° + 2° + 3° TRIMESTRE					
	PARTICIPACIONES			INVERSIÓN US\$ (Miles)		
	META	EJEC.	%	PRESUP.	EJEC.	%
Programas y cursos para trabajadores de acuerdo a necesidades de las empresas	89,270	108,297	121.3	7,318.9	10,018.3	136.9
Programas y cursos para trabajadores técnicos y operativos.	20,540	13,989	68.1	2,089.3	1,200.9	57.5
Programas y cursos de capacitación para trabajadores de la micro, pequeña y mediana empresa – MYPES.	21,330	14,536	68.1	838.0	617.8	73.7
Programa de “Inglés para el trabajo”.	23,700	14,567	61.5	1,773.3	1,214.4	68.5
Programas y cursos de capacitación en modalidad on line.	6,320	2,889	45.7	1,220.3	870.5	71.3
Programas y cursos de capacitación en temas gerenciales y habilidades directivas.	6,320	4,706	74.5	746.3	403.5	54.1
TOTAL	167,480	158,984	94.9	13,986.1	14,325.4	102.4

Ejecución 3° Trimestre - Por Grupos Género

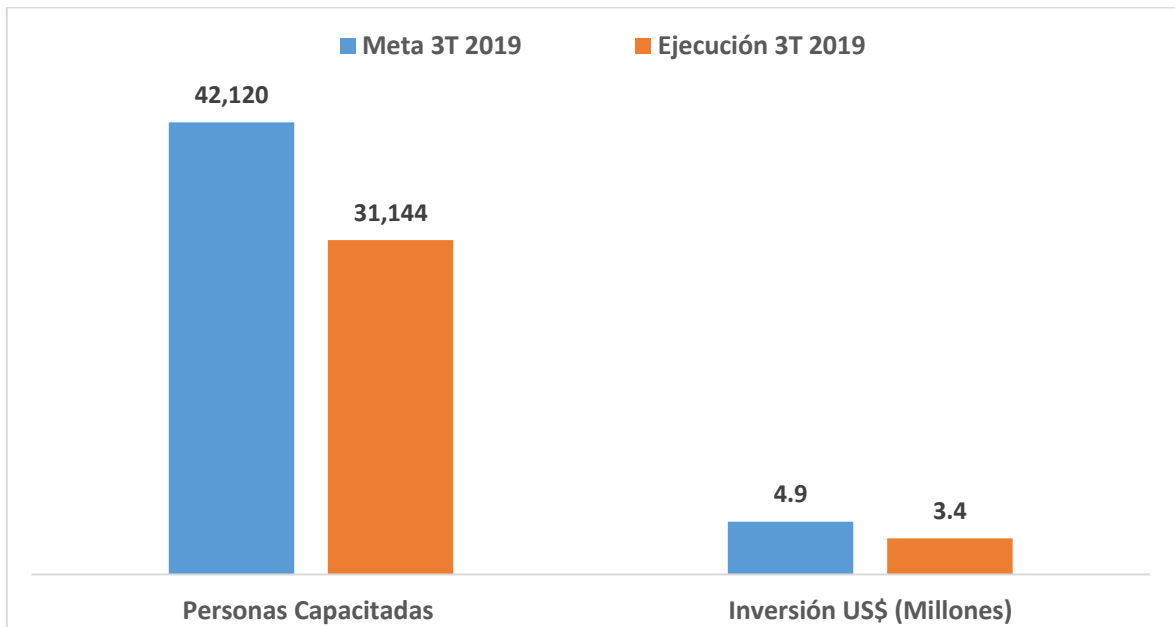
PROGRAMAS Y CURSOS	3° TRIMESTRE					
	PARTICIPACIONES			INVERSIÓN US\$ (Miles)		
	HOMBRES	MUJERES	TOTAL	HOMBRES	MUJERES	TOTAL
Programas y cursos para trabajadores de acuerdo a necesidades de las empresas	27,344	19,696	47,040	2,443.7	1,811.2	4,254.9
Programas y cursos para trabajadores técnicos y operativos.	2,536	2,422	4,958	126.1	120.6	246.7
Programas y cursos de capacitación para trabajadores de la micro, pequeña y mediana empresa – MYPES.	4,137	2,506	6,643	172.6	100.3	272.9
Programa de “Inglés para el trabajo”.	3,293	2,951	6,244	270.3	241.6	511.8
Programas y cursos de capacitación en modalidad on line.	972	879	1,851	320.3	288.6	609.0
Programas y cursos de capacitación en temas gerenciales y habilidades directivas.	1,189	1110	2,299	126.4	104.5	230.9
TOTAL	39,471	29,564	69,035	3,459.5	2,666.8	6,126.3

Ejecución 1° + 2° + 3° Trimestre - Por Grupos Género

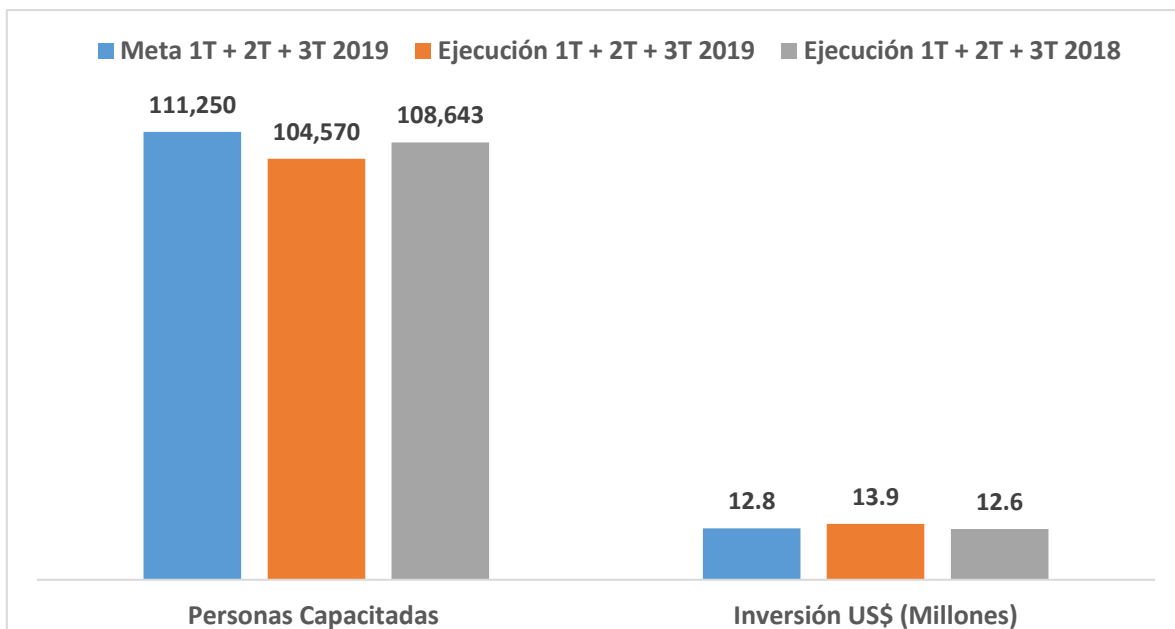
PROGRAMAS Y CURSOS	1° + 2° + 3° TRIMESTRE					
	PARTICIPACIONES			INVERSIÓN US\$ (Miles)		
	HOMBRES	MUJERES	TOTAL	HOMBRES	MUJERES	TOTAL
Programas y cursos para trabajadores de acuerdo a necesidades de las empresas	62,728	45,569	108,297	5,733.1	4,285.2	10,018.3
Programas y cursos para trabajadores técnicos y operativos.	8,345	5,644	13,989	826.4	374.5	1,200.9
Programas y cursos de capacitación para trabajadores de la micro, pequeña y mediana empresa – MYPES.	8,358	6,178	14,536	356.1	261.8	617.8
Programa de “Inglés para el trabajo”.	7,772	6,795	14,567	648.3	566.1	1,214.4
Programas y cursos de capacitación en modalidad on line.	1,457	1,432	2,889	448.6	421.8	870.5
Programas y cursos de capacitación en temas gerenciales y habilidades directivas.	2,618	2,088	4,706	231.2	172.3	403.5
TOTAL	91,278	67,706	158,984	8,243.7	6,081.7	14,325.4

GERENCIA DE FORMACION INICIAL

Ejecución 3° trimestre – Participaciones e Inversión



Ejecución 1° + 2° + 3° Trimestre – Participaciones e Inversión



Ejecución 3° trimestre - Por Programas

PROGRAMAS Y CURSOS	3° TRIMESTRE 2019					
	PARTICIPACIONES			INVERSIÓN US\$ (Miles)		
	META	EJEC.	%	PRESUP.	EJEC.	%
Carreras ocupacionales y cursos de capacitación dirigidos a la juventud.	24,720	23,453	94.9	2,785.0	2,288.6	82.2
Programas permanentes y proyectos especiales dirigidos a población en condiciones de vulnerabilidad.	16,100	7,324	45.5	1,942.9	1,020.6	52.5
Programas de capacitación en el marco de programas presidenciales.	1,300	367	28.2	200.0	40.6	20.3
TOTAL	42,120	31,144	73.9	4,927.9	3,349.8	68.0

Ejecución 1° + 2° + 3° Trimestre - Por Programas

PROGRAMAS Y CURSOS	1° + 2° + 3° TRIMESTRE 2019					
	PARTICIPACIONES			INVERSIÓN US\$ (Miles)		
	META	EJEC.	%	PRESUP.	EJEC.	%
Carreras ocupacionales y cursos de capacitación dirigidos a la juventud.	73,000	59,417	81.4	7,702.8	7,804.3	101.3
Programas permanentes y proyectos especiales dirigidos a población en condiciones de vulnerabilidad.	35,300	41,851	118.6	4,635.9	5,755.7	124.2
Programas de capacitación en el marco de programas presidenciales.	2,950	3,302	111.9	450.0	311.9	69.3
TOTAL	111,250	104,570	94.0	12,788.7	13,871.8	108.5

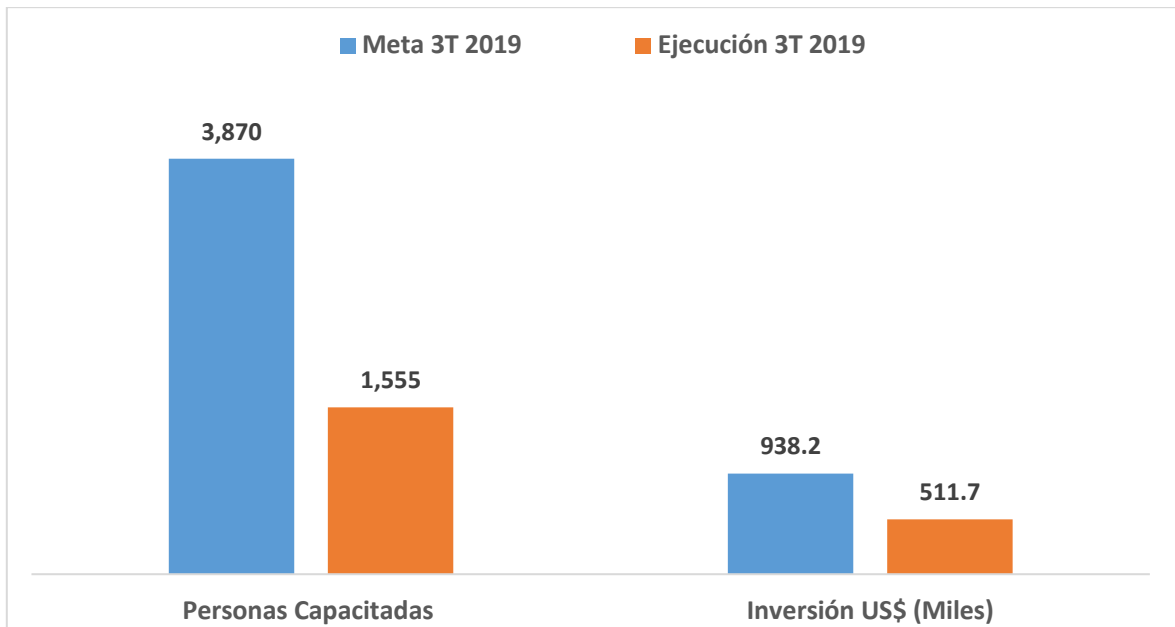
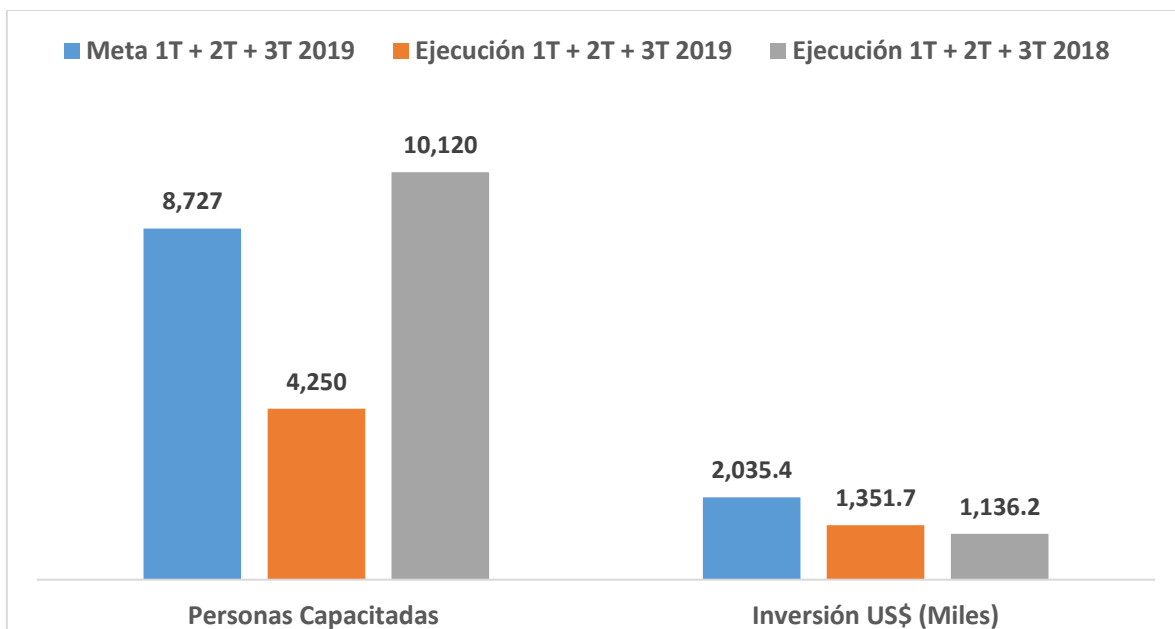
Ejecución 3° Trimestre - Por Grupos Género

PROGRAMAS Y CURSOS	3° TRIMESTRE 2019					
	PARTICIPACIONES			INVERSIÓN US\$ (Miles)		
	HOMBRES	MUJERES	TOTAL	HOMBRES	MUJERES	TOTAL
Carreras ocupacionales y cursos de capacitación dirigidos a la juventud.	11,711	11,742	23,453	1,552.3	736.3	2,288.6
Programas permanentes y proyectos especiales dirigidos a población en condiciones de vulnerabilidad.	2,943	4,381	7,324	466.6	554.0	1,020.6
Programas de capacitación en el marco de programas presidenciales.	0	367	367	0.0	40.6	40.6
TOTAL	14,654	16,490	31,144	2,018.9	1,330.9	3,349.8

Ejecución 1° + 2° + 3° Trimestre - Por Grupos Género

PROGRAMAS Y CURSOS	1° + 2° + 3° TRIMESTRE 2019					
	PARTICIPACIONES			INVERSIÓN US\$ (Miles)		
	HOMBRES	MUJERES	TOTAL	HOMBRES	MUJERES	TOTAL
Carreras ocupacionales y cursos de capacitación dirigidos a la juventud.	30,595	28,822	59,417	5,054.8	2,749.5	7,804.3
Programas permanentes y proyectos especiales dirigidos a población en condiciones de vulnerabilidad.	17,543	24,308	41,851	2,730.0	3,025.7	5,755.7
Programas de capacitación en el marco de programas presidenciales.	0	3,302	3,302	0.0	311.9	312
TOTAL	48,138	56,432	104,570	7,784.7	6,087.1	13,871.8

CENTRO DE FORMACIÓN PROFESIONAL SAN BARTOLO

Ejecución 3° Trimestre – Participaciones e inversión*Ejecución 1° + 2° + 3° Trimestre – Participaciones e inversión**Ejecución 3° trimestre - Por Programas*

PROGRAMAS Y CURSOS	3° TRIMESTRE 2019					
	PARTICIPACIONES			INVERSIÓN US\$ (Miles)		
	META	EJEC.	%	PRESUP.	EJEC.	%
Cursos técnicos de habilitación por demanda	2,860	726	25.4	389.6	83.8	21.5
Cursos técnicos permanentes de habilitación	282	483	171.3	54.6	18.1	33.2
Módulo de soldaduras TIG y MIG/MAG para jóvenes del programa Empresa - Centro.	0	14	--	0.0	5.5	--
Formación profesional en Autotrónica para instructores, jóvenes y trabajadores de las empresas.	0	0	--	0.0	0.0	--
Carreras de Empresa Centro para la industria del plástico	0	25	--	461	394.1	85.6
Complementación técnica a trabajadores de empresas Metal Mecánica.	100	12	12.0	15	1.6	10.7
Cursos técnicos de Ofimática y Software aplicado - Centro TIC.	628	295	47.0	18.3	8.6	47.2
TOTAL	3,870	1,555	40.2	938.2	511.7	54.5

Ejecución 1° + 2° + 3° Trimestre - Por Programas

PROGRAMAS Y CURSOS	1° + 2° + 3° TRIMESTRE 2019					
	PARTICIPACIONES			INVERSIÓN US\$ (Miles)		
	META	EJEC.	%	PRESUP.	EJEC.	%
Cursos técnicos de habilitación por demanda	5,760	2,165	37.6	707.7	261.3	36.9
Cursos técnicos permanentes de habilitación	786	774	98.5	146.6	43.3	29.6
Módulo de soldaduras TIG y MIG/MAG para jóvenes del programa Empresa - Centro.	75	78	104.0	9.4	8.8	93.9
Formación profesional en Autotrónica para instructores, jóvenes y trabajadores de las empresas.	0	0	--	0.0	0.0	--
Carreras de Empresa Centro para la industria del plástico	312	277	88.8	1,111.7	1,015.5	91.3
Complementación técnica a trabajadores de empresas Metal Mecánica.	200	30	15.0	30.0	4.2	13.9
Cursos técnicos de Ofimática y Software aplicado - Centro TIC.	1,594	926	58.1	30.0	18.5	61.7
TOTAL	8,727	4,250	48.7	2,035.4	1,351.7	66.4

Ejecución 3° Trimestre 2019 - Por Grupos género

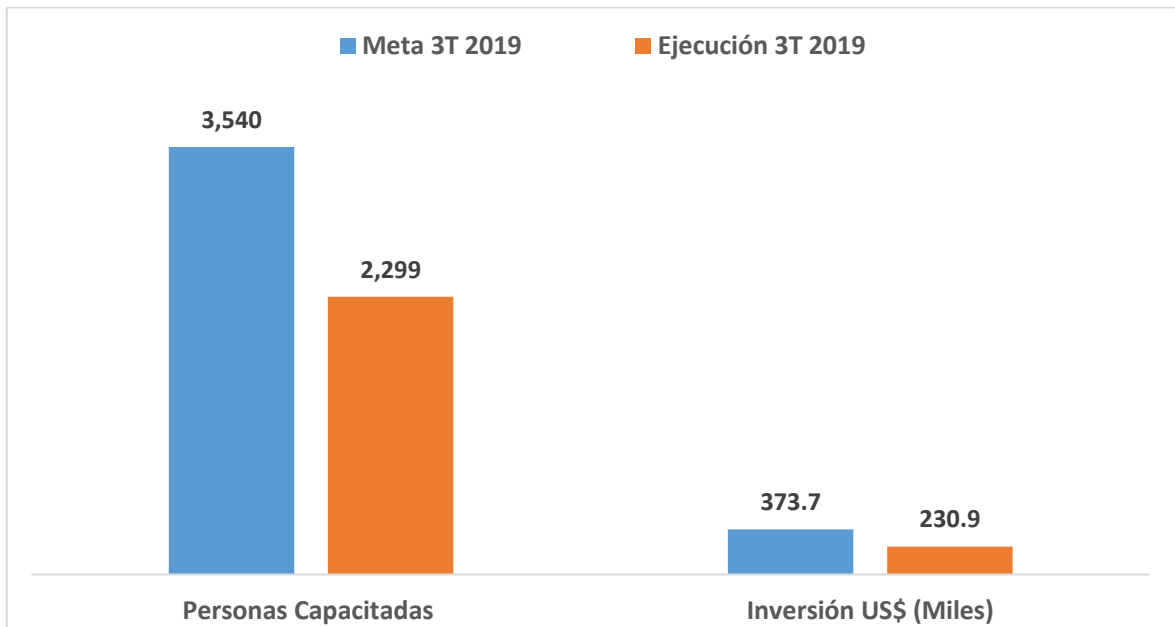
PROGRAMAS Y CURSOS	3° TRIMESTRE 2019					
	PARTICIPACIONES			INVERSIÓN US\$ (Miles)		
	HOMBRES	MUJERES	TOTAL	HOMBRES	MUJERES	TOTAL
Cursos técnicos de habilitación por demanda (incluye módulo EMPRENDEDURISMO)	262	464	726	30.9	52.9	83.8
Cursos técnicos permanentes de habilitación	97	386	483	8.7	9.4	18.1
Módulo de soldaduras TIG y MIG/MAG para jóvenes del programa Empresa - Centro.	12	2	14	4.7	0.8	5.5
Complementación técnica a trabajadores de empresas Metal Mecánica	15	10	25	251.6	142.5	394.1
Cursos técnicos de Ofimática y Software aplicado - Centro TIC	11	1	12	1.5	0.1	1.6
Carreras de Empresa Centro para la industria del plástico	130	165	295	3.9	4.8	8.6
TOTAL	527	1,028	1,555	301.2	210.5	511.7

Ejecución 1° + 2° + 3° Trimestre 2019 - Por Grupos género

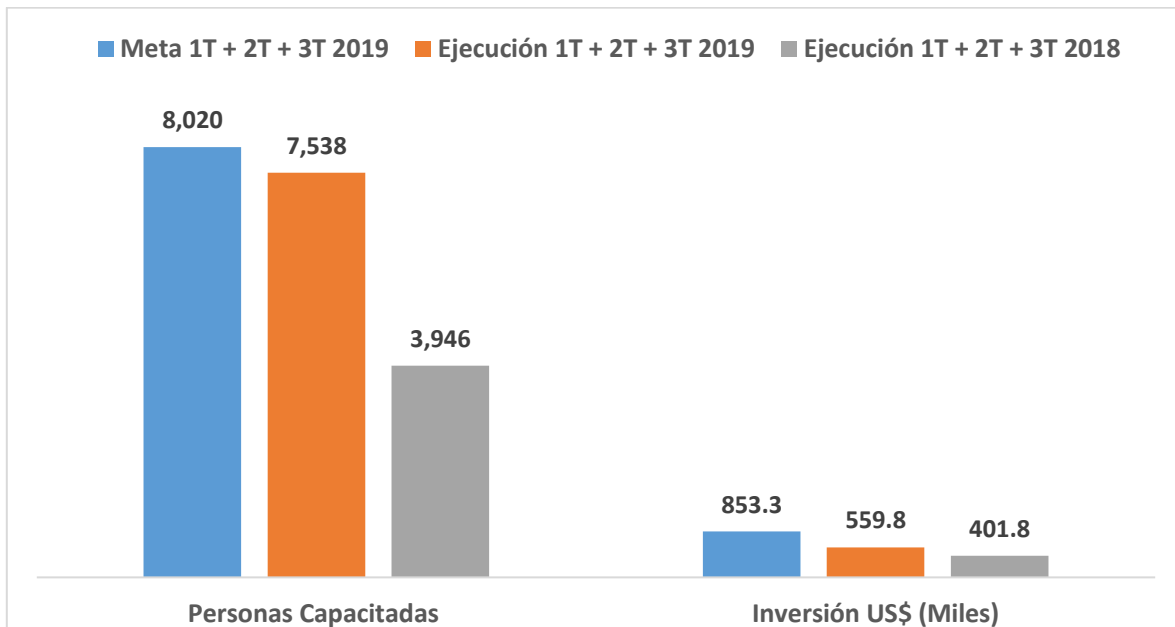
PROGRAMAS Y CURSOS	1° + 2° + 3° TRIMESTRE 2019					
	PARTICIPACIONES			INVERSIÓN US\$ (Miles)		
	HOMBRES	MUJERES	TOTAL	HOMBRES	MUJERES	TOTAL
Cursos técnicos de habilitación por demanda (incluye módulo EMPRENDEDURISMO)	837	1,328	2,165	103.1	158.2	261.3
Cursos técnicos permanentes de habilitación	205	569	774	19.5	23.8	43.3
Módulo de soldaduras TIG y MIG/MAG para jóvenes del programa Empresa - Centro.	71	7	78	7.8	1.1	8.8
Complementación técnica a trabajadores de empresas Metal Mecánica	172	105	277	653.0	362.6	1015.5
Cursos técnicos de Ofimática y Software aplicado - Centro TIC	29	1	30	4.0	0.1	4.2
Carreras de Empresa Centro para la industria del plástico	542	384	926	10.3	8.2	18.5
TOTAL	1,856	2,394	4,250	797.7	553.9	1351.7

UNIDAD DE FORMACIÓN A DISTANCIA

Ejecución 3° Trimestre – Participaciones e inversión



Ejecución 1° + 2° + 3° Trimestre – Participaciones e inversión



Ejecución 3° trimestre - Por Programas

PROGRAMAS Y CURSOS	3° TRIMESTRE 2019					
	PARTICIPACIONES			INVERSIÓN US\$ (Miles)		
	META	EJEC.	%	PRESUP.	EJEC.	%
Formación e-learning para trabajadores de las empresas	2,640	2,299	87	311.7	230.9	74.9
Formación e-learning para jóvenes y población en condiciones de vulnerabilidad	900	0	0	62.0	0	0
TOTAL	3,540	2,299	64.9	373.7	230.9	61.7

Ejecución 1° + 2° + 3° Trimestre - Por Programas

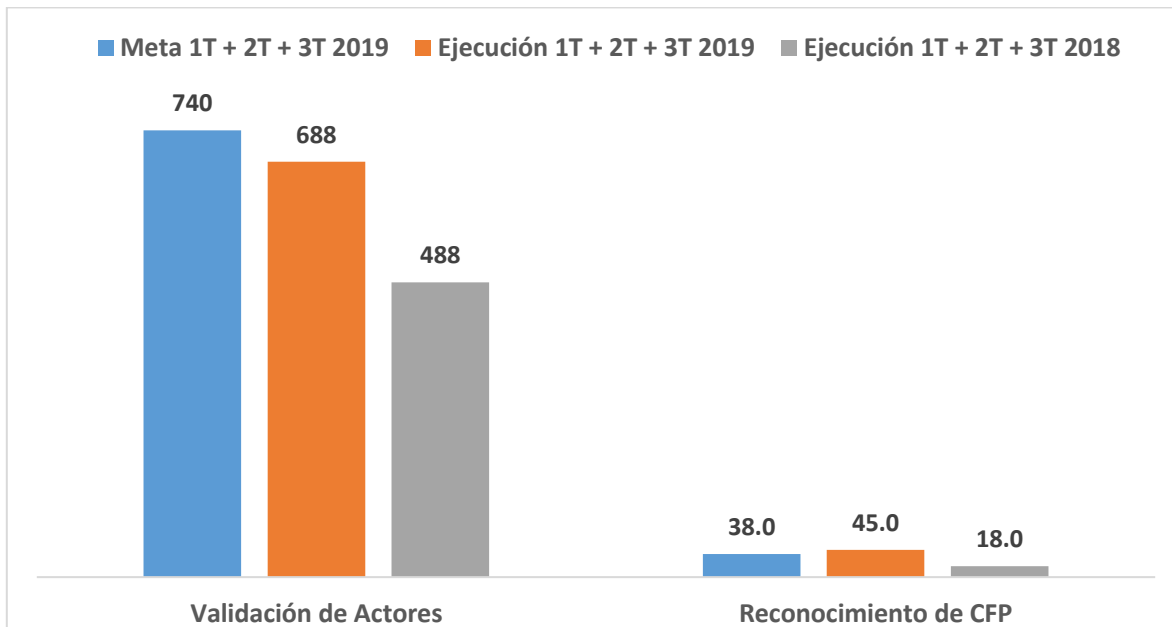
PROGRAMAS Y CURSOS	1° + 2° + 3° TRIMESTRE 2019					
	PARTICIPACIONES			INVERSIÓN US\$ (Miles)		
	META	EJEC.	%	PRESUP.	EJEC.	%
Formación e-learning para trabajadores de las empresas	6,320	4,706	74.4	746.3	403.5	54.0
Formación e-learning para jóvenes y población en condiciones de vulnerabilidad	1,700	2,832	166.5	107.0	156.3	146
TOTAL	8,020	7,538	93.9	853.3	559.8	65.6

EJECUCION AL 3° TRIMESTRE 2019 EN EL MARCO DEL CONVENIO CON FUNDACION CARLOS SLIM/ GLORIA DE KRIETE

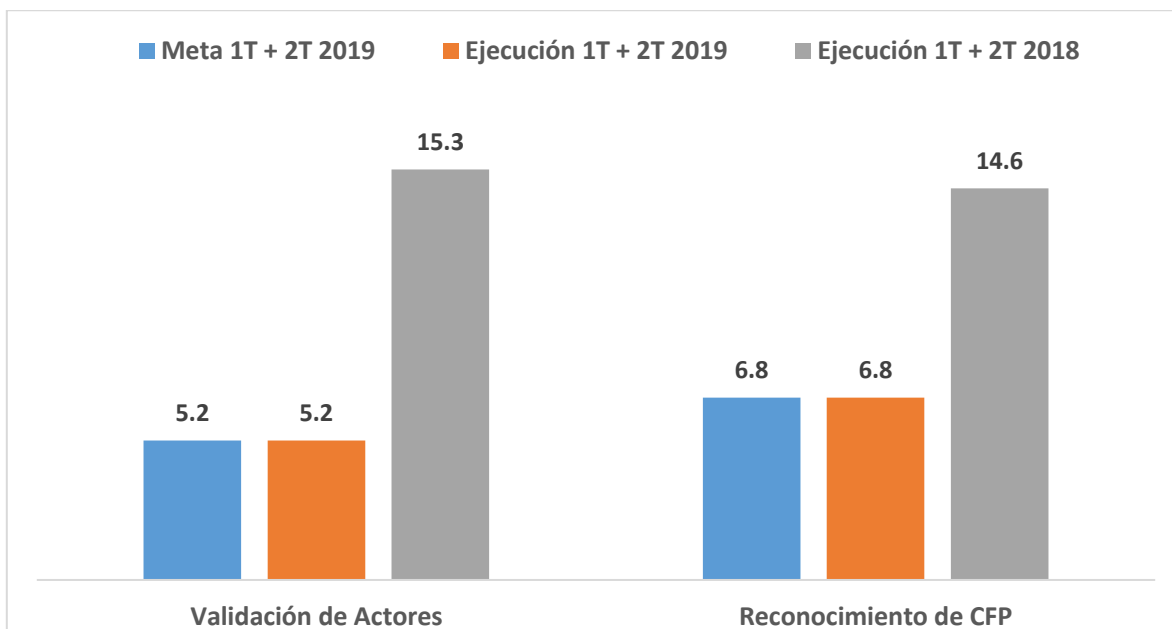
CONVENIO FUNDACION CARLOS SLIM /GLORIA DE KRIETE		
Personas Registradas	Enero a Marzo	6,451
	Abril a Junio	14,155
	Julio a Septiembre	28,488
Certificados Entregados	Enero a Marzo	1,449
	Abril a Junio	1,897
	Julio a Septiembre	8,022
Participaciones por género		44% Mujeres 56% Hombres

GERENCIA TÉCNICA

Ejecución 1° + 2° + 3° Trimestre – Productos

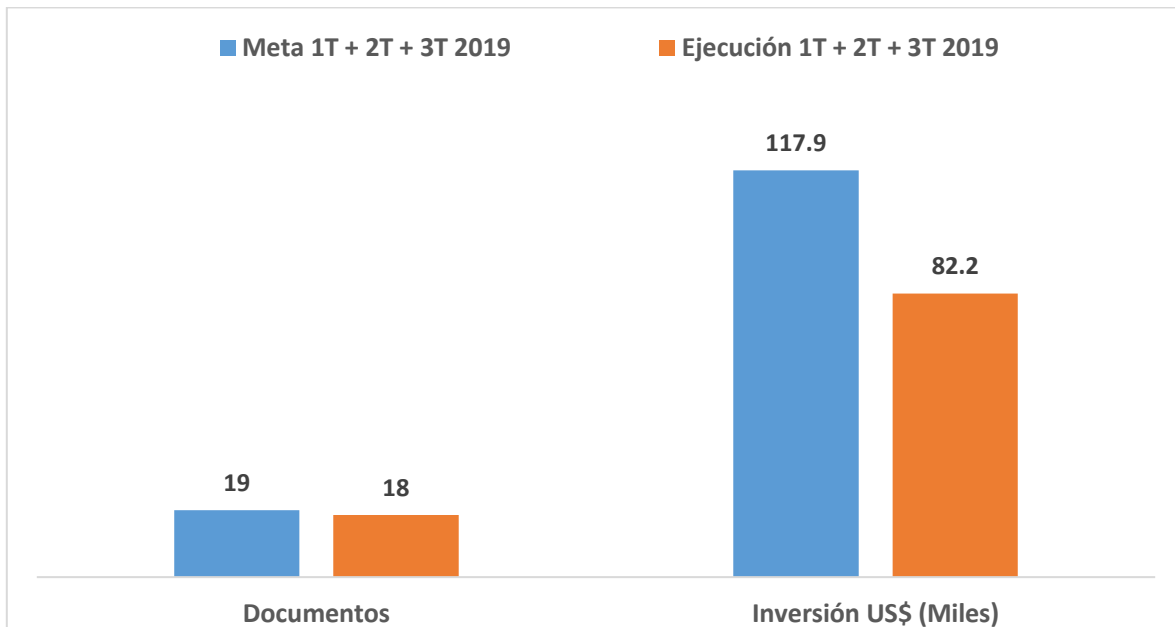


Ejecución 1° + 2° + 3° Trimestre – Inversión (Miles)

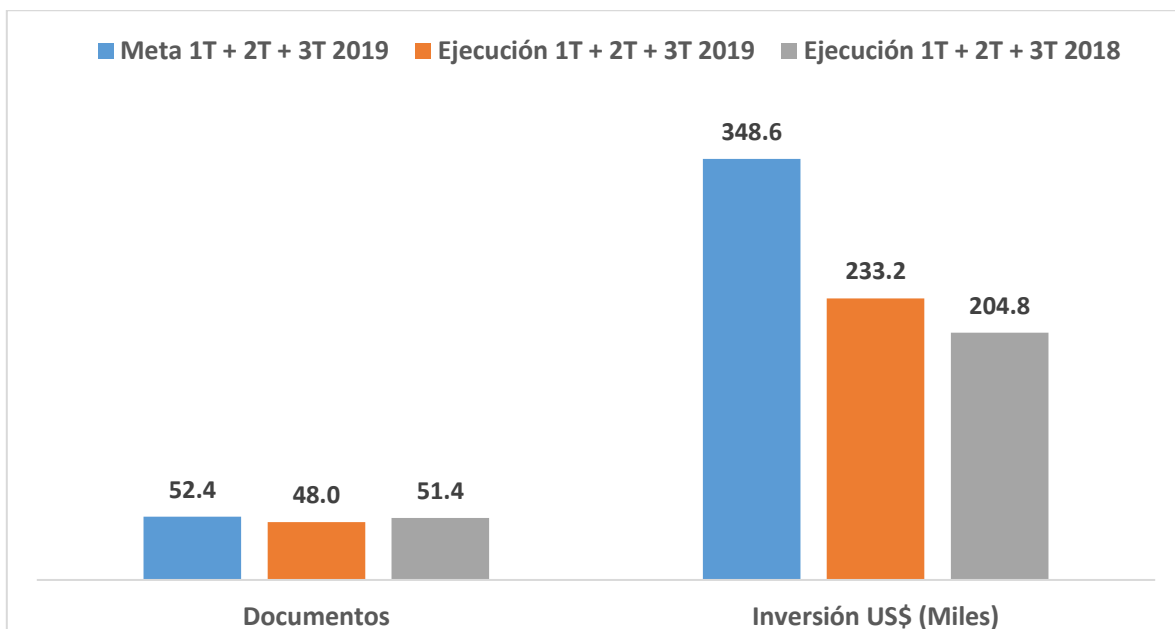


GERENCIA DE INVESTIGACIÓN Y ESTUDIOS DE LA FORMACIÓN PROFESIONAL

Ejecución 3° Trimestre – Productos e Inversión



Ejecución 1° + 2° + 3° Trimestre – Productos e Inversión



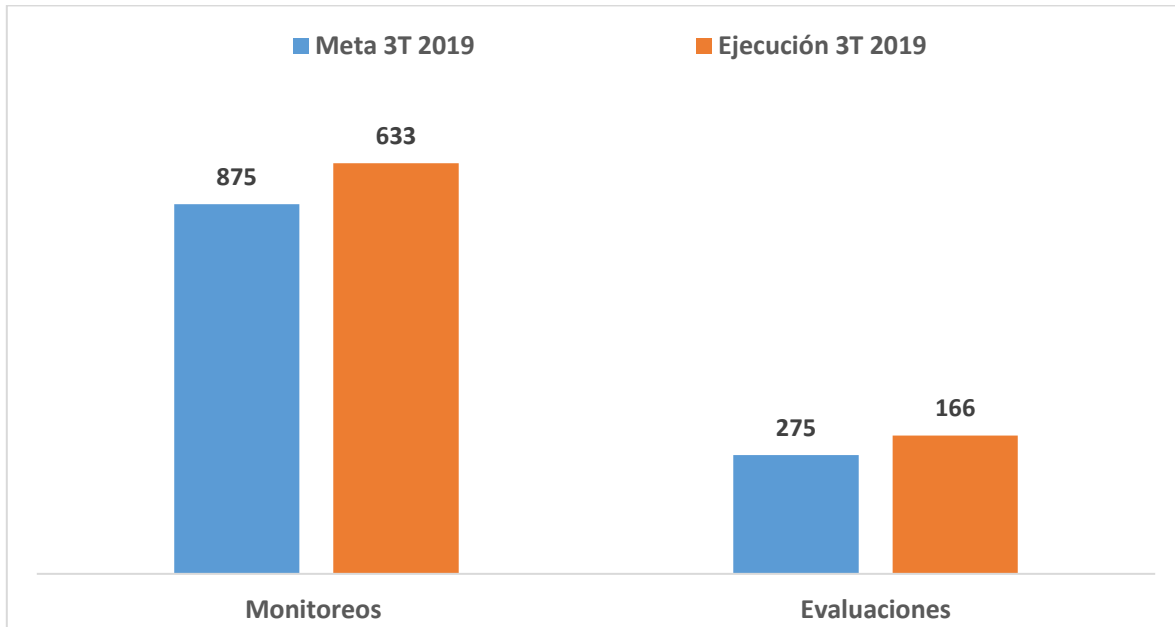
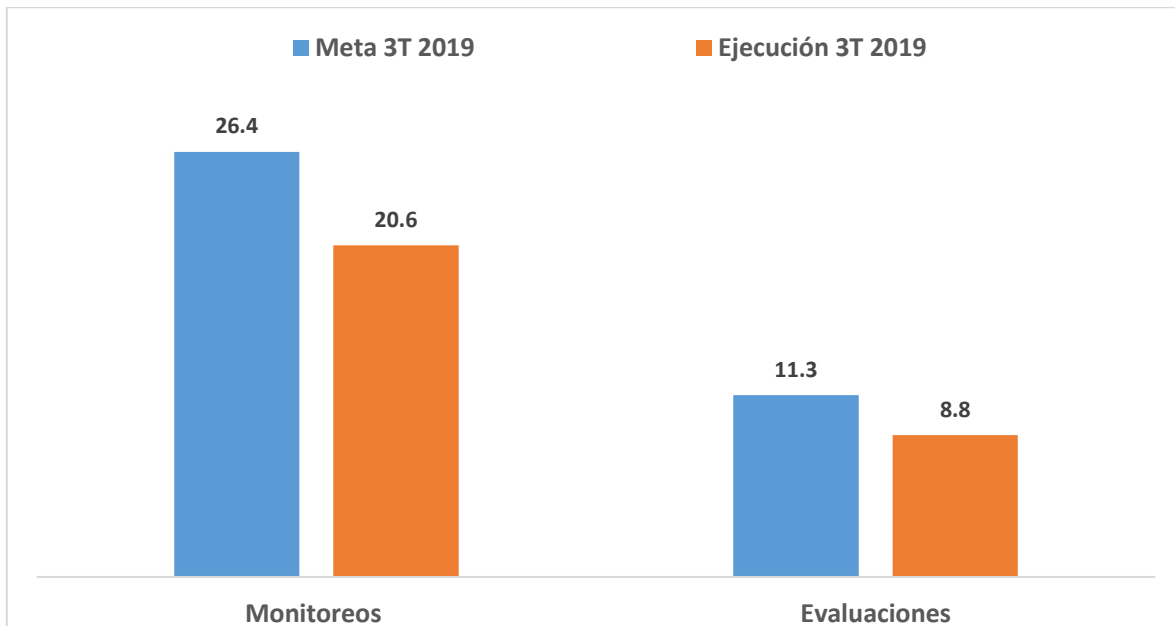
Ejecución 3° Trimestre – Líneas de Trabajo

LINEAS DE TRABAJO	3° TRIMESTRE 2019					
	DOCUMENTOS			INVERSIÓN US\$ (Miles)		
	META	EJEC.	%	PRESUP.	EJEC.	%
Estudios e Investigaciones	6	6	100	58.6	35.2	60
Diagnósticos para la identificación de necesidades de capacitación.	11	10	91	27.8	34.0	122
Actualización e implementación de la Clasificación de Ocupaciones para la Formación Profesional.	0	0	0	0	0	0
Apoyo técnico a la gestión Institucional	0	0	0	6.0	2.0	33
Apoyo a Proyectos Interinstitucionales relacionados con el empleo y la Formación Profesional	0	0	0	0	0.5	0
Centro de Documentación e Información	2	2	100	31.5	12.9	40.9
TOTAL	19	18	95	117.9	82.2	70

Ejecución 1° + 2° + 3° Trimestre – Líneas de Trabajo

LINEAS DE TRABAJO	1° + 2° + 3° TRIMESTRE 2019					
	DOCUMENTOS			INVERSIÓN US\$ (Miles)		
	META	EJEC.	%	PRESUP.	EJEC.	%
Estudios e Investigaciones	12	8	66	157.1	80.3	51.1
Diagnósticos para la identificación de necesidades de capacitación.	26	28	107	101.8	94.3	92.6
Actualización e implementación de la Clasificación de Ocupaciones para la Formación Profesional.	1	1	100	6.0	4.0	67
Apoyo técnico a la gestión Institucional	5	5	100	6.0	5.0	83
Apoyo a Proyectos Interinstitucionales relacionados con el empleo y la Formación Profesional	2	1	50	21.0	4.2	20
Centro de Documentación e Información	6	5	83	56.7	36.3	64
TOTAL	52.4	48	92	348.6	233.3	67

UNIDAD DE MONITOREO Y EVALUACIÓN DE LA FORMACIÓN PROFESIONAL

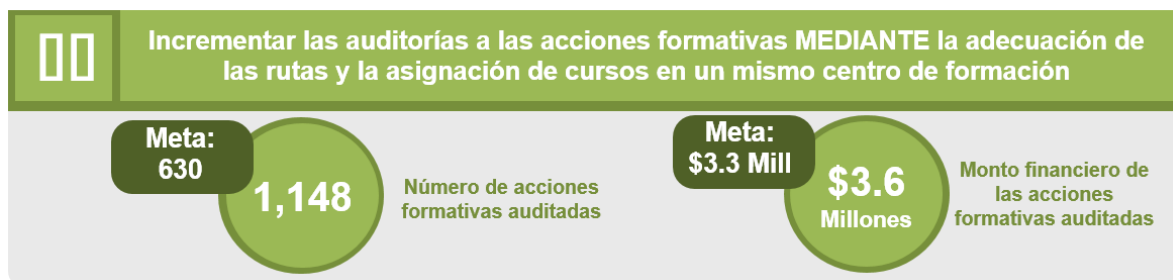
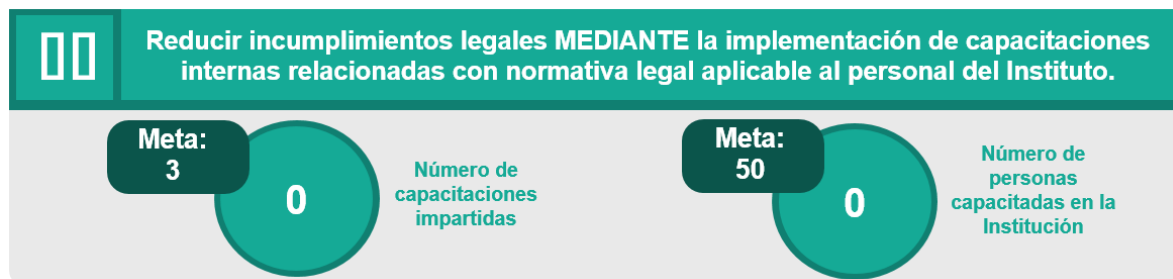
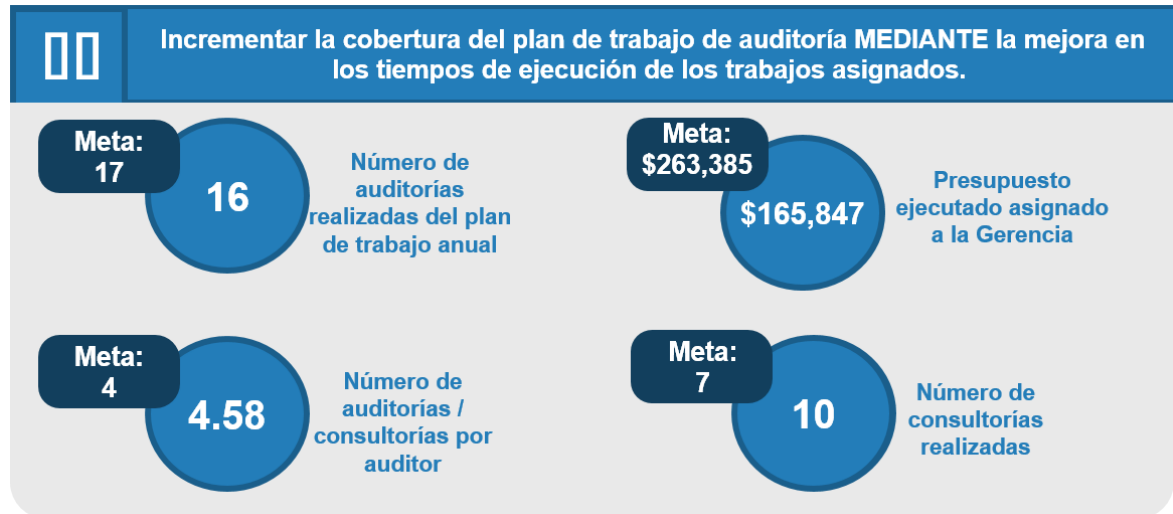
Ejecución 3° Trimestre – Productos*Ejecución 3° Trimestre – Inversión (Miles)**Ejecución 1° + 2° + 3° Trimestre – Líneas de Trabajo*

LINEAS DE TRABAJO	1° + 2° + 3° TRIMESTRE 2019					
	PRODUCTOS			INVERSIÓN US\$ (Miles)		
	META	EJEC.	%	PRESUP.	EJEC.	%
Aseguramiento de la calidad de los procesos metodológico – didácticos de las acciones formativas. (CURSOS MONITOREADOS)	2,250	2,303	102	79.2	66.8	84.3
Sistema de calidad de la formación profesional para la evaluación metodológica de acciones formativas. (EVALUACIONES Y ASESORIAS)	700	595	85	33.9	24.0	70.7
TOTAL	2,950	2,898	98.2	113.1	90.8	80.2

5. EJECUCIÓN AL 3° TRIMESTRE 2019: GERENCIAS ADMINISTRATIVAS / APOYO

AUDITORÍA INTERNA

ACTIVIDADES A DESTACAR 3° TRIMESTRE 2019

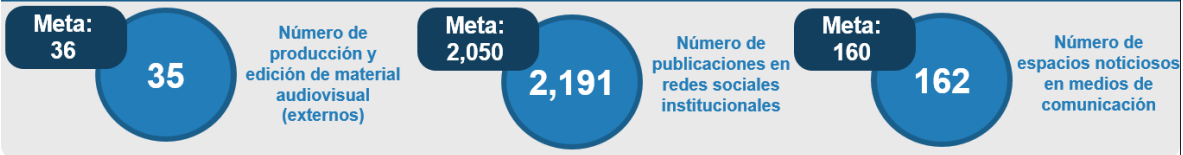


PRESUPUESTO 2019	\$312,105	% EJECUCION	53.1%
EJECUCION 2T 2019	\$ 165,847		

GERENCIA DE COMUNICACIONES INSTITUCIONAL

ACTIVIDADES A DESTACAR 3° TRIMESTRE 2019

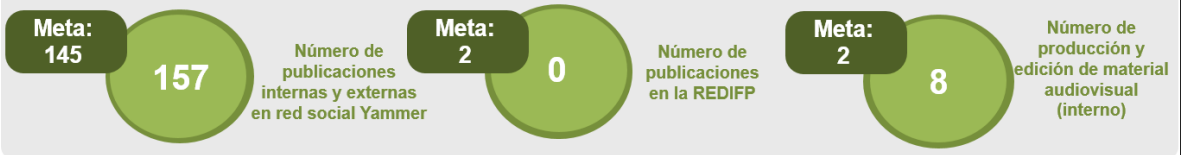
00 Incrementar el nivel de conocimiento de la población sobre la oferta formativa del Insaforp MEDIANTE la sistematización eficiente de los canales de divulgación y promoción.



00 Incrementar el impacto positivo de la información de INSAFORP en los medios públicos, privados y comunitarios MEDIANTE el fortalecimiento de la presencia publicitaria en los medios locales y comunitarios, el uso de espacios y canales de comunicación abierta en medios tradicionales y no tradicionales, y el establecimiento del proceso de Gestión de Crisis.



00 Incrementar las relaciones positivas con grupos de interés del Insaforp MEDIANTE el cabildeo, acercamiento y gestión de la información.



00 Incrementar el nivel de información sobre los programas del Insaforp con las empresas cotizantes MEDIANTE la divulgación estratégica y constante.



PRESUPUESTO 2019	\$410,000	% EJECUCION	33%
EJECUCION 2T 2019	\$135,373		

GERENCIA DE RECURSOS HUMANOS
ACTIVIDADES A DESTACAR AL 3° TRIMESTRE 2019



Incrementar un buen clima laboral en la institución MEDIANTE la implementación de programas de integración con el personal que promuevan las relaciones entre los diferentes niveles de la organización.

Meta:
3

1

Número de eventos de integración ejecutados



Incrementar la salud física y emocional del personal MEDIANTE la implementación de programas que apoyen a su fortalecimiento

Meta:
8

7

Número de campañas de salud ejecutadas

Meta:
8

6

Número de charlas sobre salud preventiva ejecutadas

Meta:
6

5

Número de actividades del programa de prevención de riesgos psicosociales implementadas

PLAN DE CAPACITACIÓN EJECUCIÓN ENERO - NOVIEMBRE 2019



EJECUCION DEL PLAN DE CAPACITACION	2019
PARTICIPANTES (PERSONAS)*	119
HORAS PROMEDIO POR PARTICIPANTE	102
MONTO TOTAL INVERTIDO**	\$ 203,964.79

AREAS DE CAPACITACION	ACCIONES EJECUTADAS
FORMACION/CAPACITACION TECNICA	92
GENERO	3
NORMATIVA	6
TOTAL ACCIONES EJECUTADAS	101

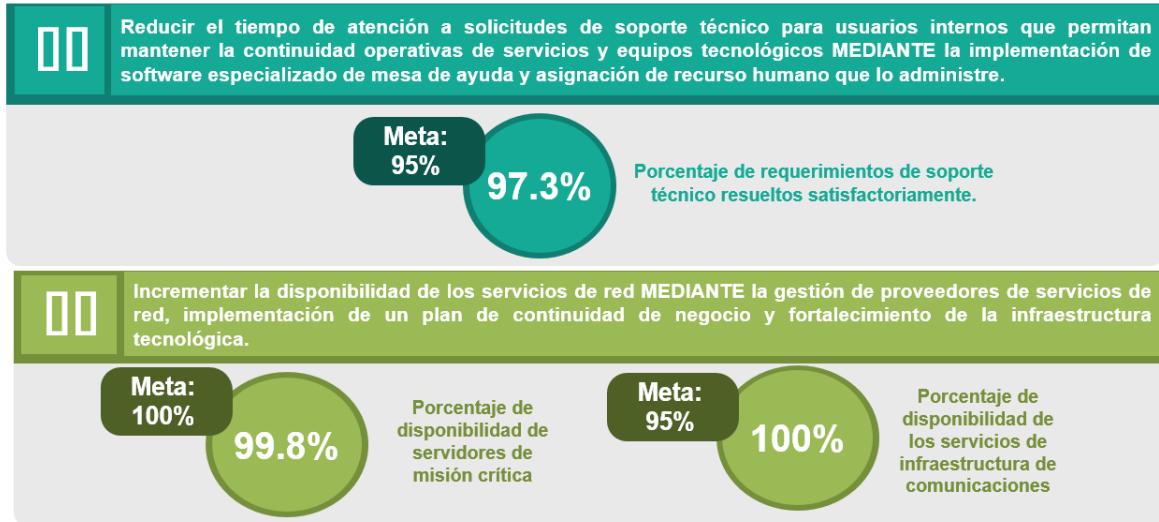
** Presupuesto GRH: 17% (\$ 35,014.14)
Apoyo GFC: 80% (\$ 162,842.65)
Otros: 3% (\$ 6,108.00)

*122 Empleados a noviembre - 6 empleados con menos de 6 meses de incorporación a la institución.

PRESUPUESTO 2019	\$678,855	% EJECUCION	48%
EJECUCION 1T 2019	\$ 326,020		

GERENCIA DE TECNOLOGIAS DE LA INFORMACIÓN

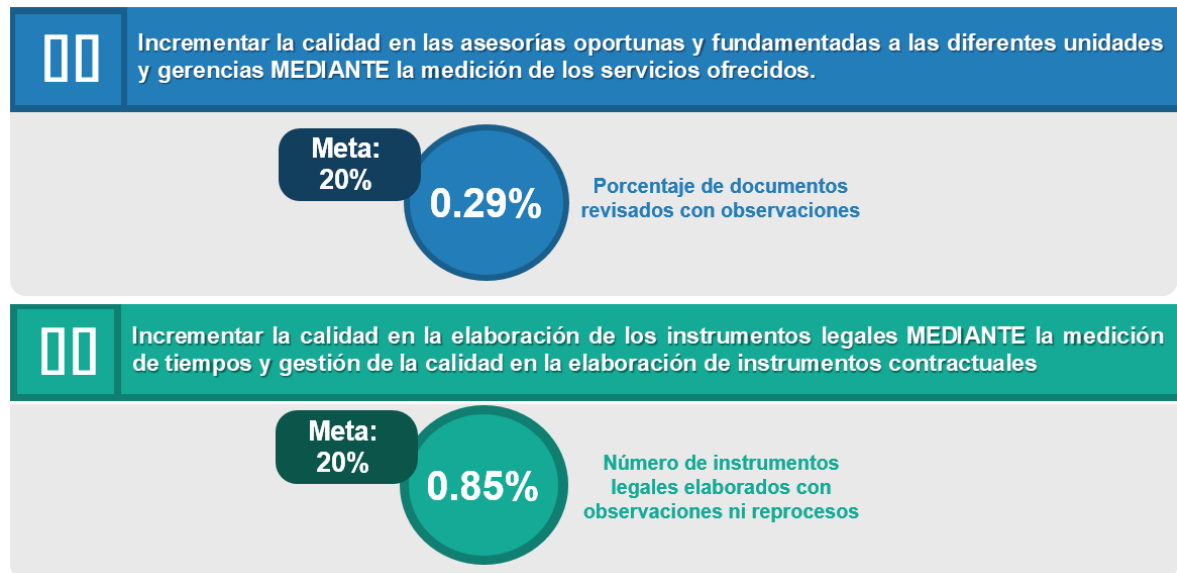
ACTIVIDADES A DESTACAR AL 3° TRIMESTRE 2019



PRESUPUESTO 2019	\$936,570	% EJECUCION	26.9%
EJECUCION 1T 2019	\$ 252,412		

GERENCIA LEGAL

ACTIVIDADES AL 3° TRIMESTRE 2019



PRESUPUESTO 2019	\$142,920	% EJECUCION	59.3%
EJECUCION 1T 2019	\$84,825		

GERENCIA DE ADQUISICIONES Y CONTRATACIONES INSTITUCIONALES

ACTIVIDADES A DESTACAR AL 3° TRIMESTRE 2019



Incrementar la eficiencia en los procesos de compra MEDIANTE la elaboración e implementación de una normativa que defina los roles, responsabilidades y tiempos de la unidad y de las otras unidades y gerencias en relación a compras

Meta:
1,950

1,838

Numero de órdenes de compra elaboradas y procesado oportunamente

Meta:
5%

0.5%

Porcentaje de reprocesos de órdenes de compra



Reducir los tiempos de entrega de informes MEDIANTE el uso de un sistema integrado de gestión de INSAFORP

Meta:
10 días

12 días

Tiempo de entrega de informe de gestión de compra



Reducir los plazos de entrega de garantías a proveedores MEDIANTE la reasignación de responsabilidades referente a garantías.

Meta:
80%

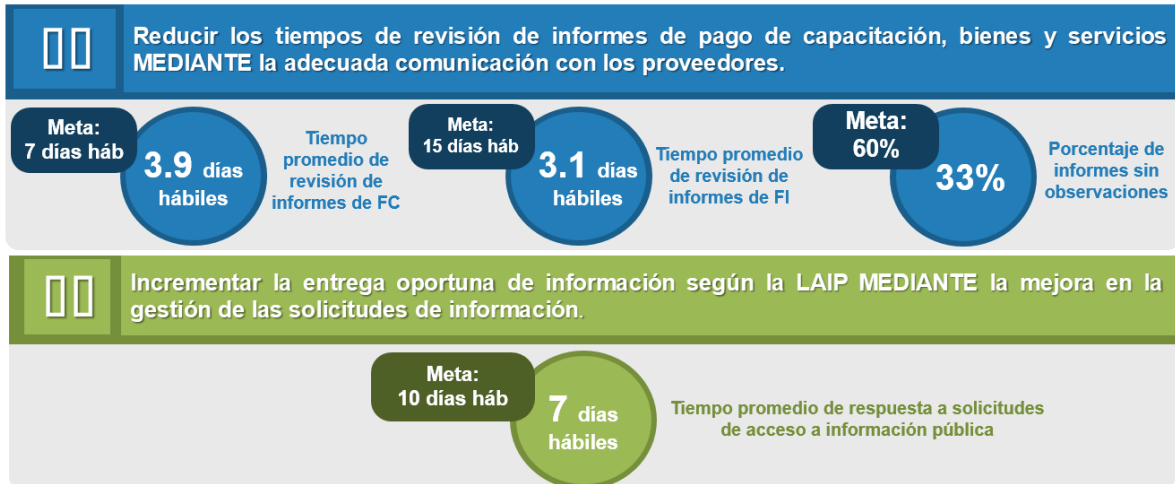
80%

Porcentaje de trámites de garantías entregadas a tiempo

PRESUPUESTO 2019	\$187,080	% EJECUCION	55.6%
EJECUCION 1T 2019	\$ 104,075		

UNIDAD CENTRO DE ATENCIÓN Y ACCESO A LA INFORMACIÓN

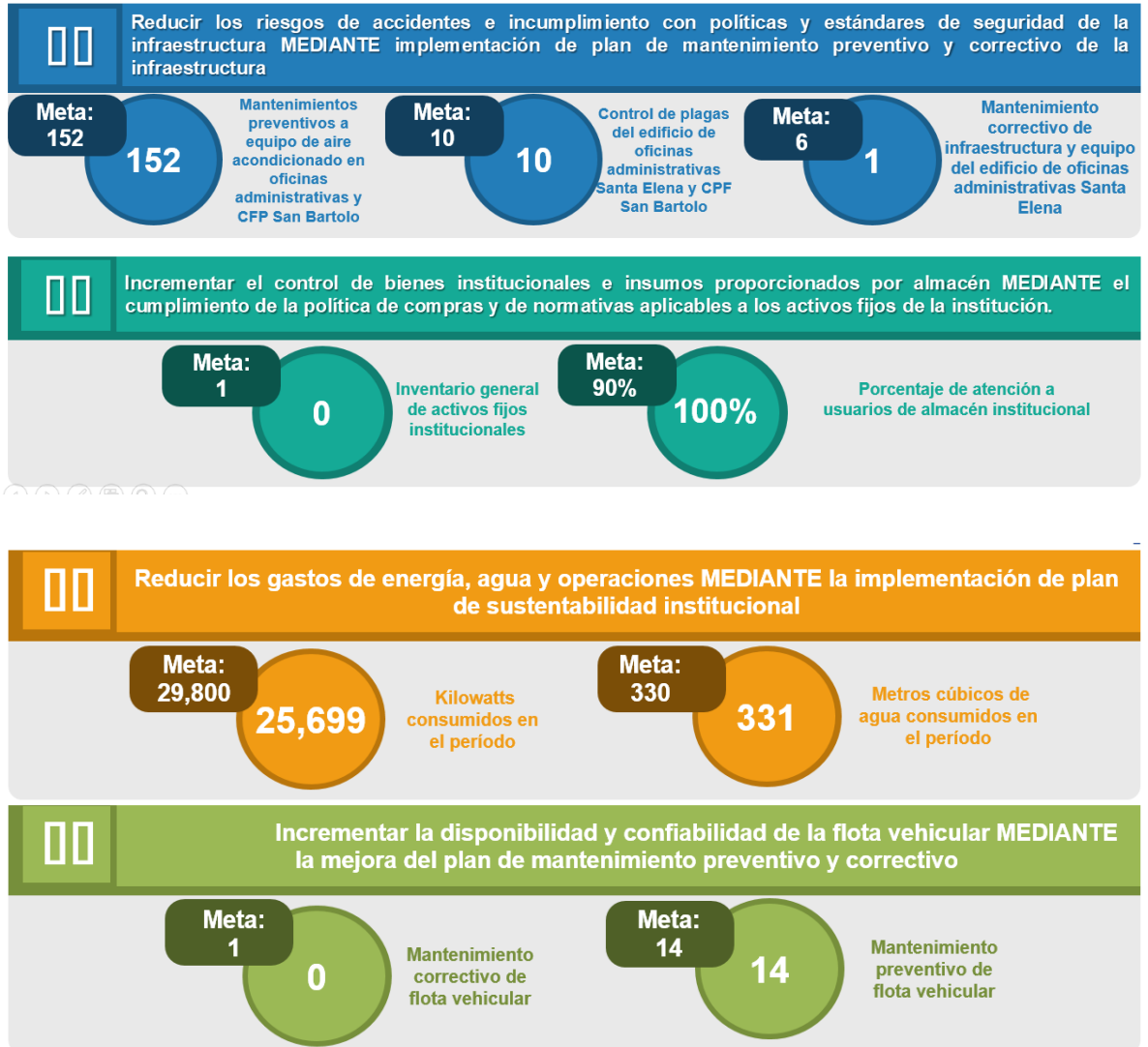
ACTIVIDADES A DESTACAR AL 3° TRIMESTRE 2019



PRESUPUESTO 2019	\$167,215	% EJECUCION	60.1%
EJECUCION 1T 2019	\$100,509		

UNIDAD DE SERVICIOS GENERALES

ACTIVIDADES A DESTACAR 3° TRIMESTRE 2019



PRESUPUESTO 2019	\$711,890	% EJECUCION	78.2%
EJECUCION AL 1T 2019	\$ 558,537		

GERENCIA FINANCIERA

ACTIVIDADES A DESTACAR 3° TRIMESTRE 2019



Reducir los pagos efectuados por cheques MEDIANTE la coordinación efectiva con UACI para la presentación de cuentas electrónicas por parte de los proveedores

Meta:
15%

9.7%

Porcentaje de pagos realizados con cheque

Meta:
15%

9.8%

Porcentaje de monto pagado con cheque

Meta:
90%

98.9%

Porcentaje de pagos realizados en los 8 días hábiles



Reducir el riesgo de la concentración de inversiones en los bancos MEDIANTE la verificación diaria de saldos en los bancos

Meta:
25%

17%

Porcentaje de colocación en Banco Agrícola

Meta:
25%

13.6%

Porcentaje de colocación en Banco Hipotecario

Meta:
25%

14.7%

Porcentaje de colocación en Banco Promérica



Reducir los tiempos en la preparación del informe financiero MEDIANTE mejora en el proceso de captura de la información y de la gestión de la provisión anual

Meta:
3 días háb

2 días hábiles

Número de días de elaboración de informe financiero

Meta:
90% a 100%

110.3%

Ejecución presupuestaria INSAFORP

Meta:
90% a 100%

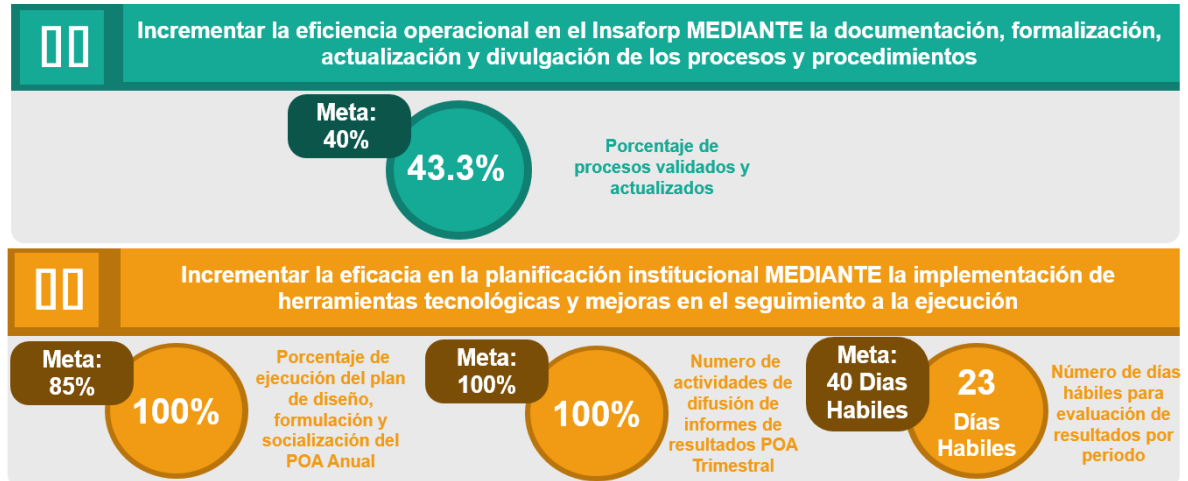
105.5%

Ejecución presupuestaria de formación profesional

PRESUPUESTO 2019	\$1,042,685	% EJECUCION	71.7%
EJECUCION AL 1T 2019	\$747,660		

UNIDAD DE PLANIFICACIÓN ESTRATÉGICA

ACTIVIDADES A DESTACAR 3° TRIMESTRE 2019



PRESUPUESTO 2019	\$274,000	% EJECUCION	23%
EJECUCION 3T 2019	\$ 62,157		

PLAN INSTITUCIONAL DE IGUALDAD Y EQUIDAD DE GÉNERO

ACTIVIDADES A DESTACAR 3° TRIMESTRE 2019

Plan Institucional de Igualdad y Equidad de Género - PIIEG RESULTADOS AL TERCER TRIMESTRE 2019



- Consultoría para el diseño plan de implementación de la “Guía para la Prevención y Erradicación de la Discriminación contra las Mujeres”, en 3 Centros de Formación Fijos del INSAFORP

Consultora: Silvia Rubio

- Talleres de consulta y validación del Plan de implementación de Guía de Prevención de Género en los Centros de Formación Profesional.

Participantes: CFP San Bartolo, CFP Universidad Politécnica, CFP Ricaldone en el marco de la consultoría



Plan Institucional de Igualdad y Equidad de Género - PIIEG RESULTADOS AL TERCER TRIMESTRE 2019



- Consultoría para la creación del Protocolo de actuación casos de acoso sexual y laboral.

Consultora: Marta Terán

- Protocolo de actuación casos de acoso sexual y laboral.

Componentes: Definiciones claves, objetivos y ámbitos de aplicación, mecanismos de implementación: Comité y procedimientos de actuación.



Plan Institucional de Igualdad y Equidad de Género - PIIEG RESULTADOS AL TERCER TRIMESTRE 2019



➤ Diseño en conjunto INSAFORP - OIT liderando el proyecto regional para la REDIFP: “Fortalecimiento en el tema de igualdad de género en la formación profesional para los países miembros de la REDIFP”

Apoyo de OIT: María Arteta – Costa Rica



➤ Conmemoración de las fechas alusivas a los Derechos Humanos de las mujeres: 8 marzo y 25 de noviembre.



6. Indicadores Institucionales

Indicadores Institucionales

RESULTADOS AL TERCER TRIMESTRE 2019

