



Insaforp

FORMANDO UN MEJOR EL SALVADOR

Informe de ejecución del mes
de **SEPTIEMBRE** y metas para **OCTUBRE 2020**



CONTENIDO

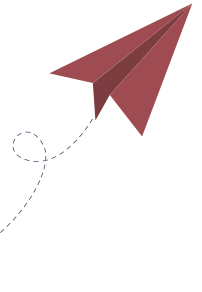
1. Ejecución Insaforp
Septiembre 2020
2. Metas y ejecución
Gerencias ejecutoras
3. Metas y ejecución
Octubre 2020

1. Ejecución INSAFORP Septiembre 2020



METAS / EJECUCIÓN

Septiembre 2020



POR TIPO DE POBLACIÓN

	Meta participaciones	Ejecución participaciones	Meta Inversión	Ejecución inversión
Trabajadores de las Empresas	10,193	10,283	\$844,988.53	\$880,020.27
Jóvenes y población vulnerable	1,000	1,970	\$195,945.00	\$352,810.86
TOTAL	11,193	12,253	\$1,040,933.53	\$1,232,831.13

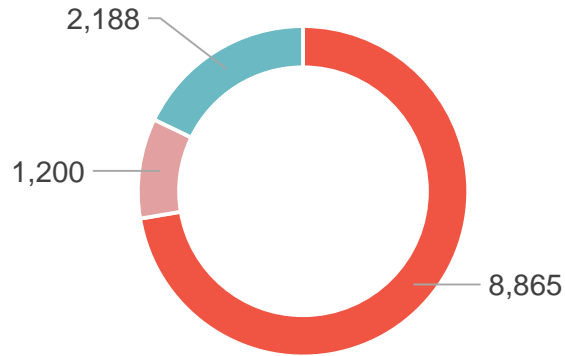
EJECUCIÓN

Septiembre 2020

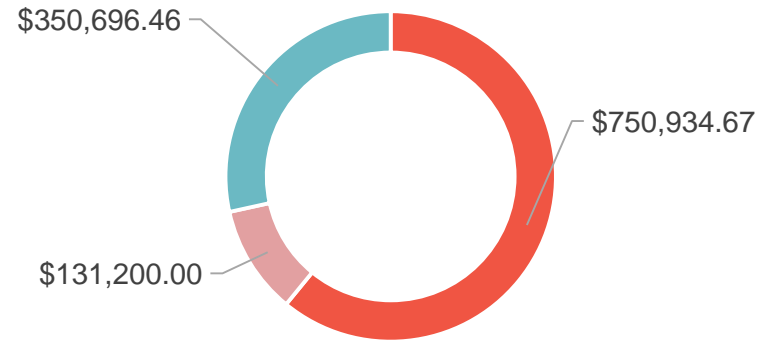


POR MODALIDADES DE EJECUCIÓN

PARTICIPACIONES



INVERSIÓN



■ Herramientas Tecnológicas ■ Virtual ■ Presencial

■ Herramientas Tecnológicas ■ Virtual ■ Presencial

EJECUCIÓN

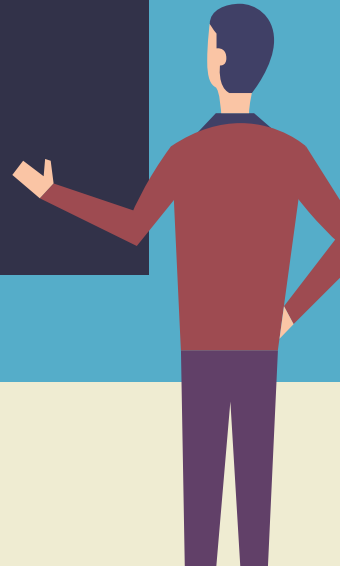
Septiembre 2020



MODALIDAD	TRABAJADORES DE LAS EMPRESAS		JÓVENES Y POBLACIÓN VULNERABLE		TOTAL	
	Participaciones	Inversión	Participaciones	Inversión	Participaciones	Inversión
Presencial	8,821	\$748,254.67	44	\$2,680.00	8,865	\$750,934.67
Herramientas Tecnológicas	800	\$92,000.00	400	\$39,200.00	1,200	\$131,200.00
Virtual	662	\$39,765.60	1,526	\$310,930.86	2,188	\$350,696.46
TOTAL	10,283	\$880,020.27	1,970	\$352,810.86	12,253	\$1,232,831.13

2. Metas y ejecución


*Gerencias
ejecutoras*






Gerencia de Formación Continua


Actividades de Mejora Continua




Actualmente ya
están 109
proveedores (CFP y
Personas Naturales)
ejecutan los
Programas de
Formación Continua.




Apertura de la
“Libre Gestión”
para herramientas
tecnológicas.



La GFC realizará
visitas de
verificación de CFP
con la
implementación de
protocolos de
bioseguridad.



Divulgación
constante de los
cursos de Formación
Continua.



METAS / EJECUCIÓN

Septiembre 2020



SEPTIEMBRE 2020

PROGRAMAS DE FORMACIÓN PROFESIONAL

	PARTICIPACIONES		INVERSIÓN	
	Meta	Ejecución	Meta	Ejecución
1. Programas y cursos para trabajadores de acuerdo a necesidades de las empresas (proyectos especiales, cursos cerrados y cursos abiertos).	7,119	6,484	\$561,886.56	\$558,039.20
2. Programas y cursos para trabajadores técnicos y operativos.	1,294	1,955	\$128,594.77	\$156,189.71
3. Programa de Inglés para el Trabajo.	1,080	1,044	\$76,507.20	\$73,721.36
TOTAL	9,493	9,483	\$ 766,988.53	\$788,020.27



**PROGRAMAS DE
FORMACIÓN PROFESIONAL**

OCTUBRE 2020

	Participaciones	Inversión
1. Programas y cursos para trabajadores de acuerdo a necesidades de las empresas (proyectos especiales, cursos cerrados y cursos abiertos).	6,342	\$527,019
2. Programas y cursos para trabajadores técnicos y operativos.	1,294	\$128,595
3. Programa de Inglés para el Trabajo.	1,100	\$77,726
4. Programa de apoyo a las MIPYMES	777	\$34,868
TOTAL	9,513	\$768,207



Gerencia de
Formación
Inicial

Actividades de Mejora Continua



Actualmente ya están 18 Centros de Formación Profesional fijos y ejecutan Programas permanentes CJ, HTP y EC.

La reactivación de ejecución de cursos de formación profesional no es "inmediata", depende de cada CFP y la reincorporación gradual de participantes.

Uso de herramientas tecnológicas en la ejecución de cursos en coordinación con REFERENTES. Ej.: SWISSCONTACT otorgó \$25 a los participantes para conectividad en un curso de duración de 16 horas (3 semanas)

METAS / EJECUCIÓN

Septiembre 2020



SEPTIEMBRE 2020

PROGRAMAS DE FORMACIÓN PROFESIONAL

1. Cursos de capacitación en atención a demanda de la población solicitados a través de actores locales. Entre otros: Alcaldías, jóvenes con medidas sustitutiva, jóvenes en riesgo social entre otros.

2. Programa Empresa Centro.

3. Cursos de capacitación modular para población vulnerable, en el marco del programa Hábil Técnico Permanente.

TOTAL

PARTICIPACIONES

Meta

Ejecución

500

1,347

n/a

80

n/a

63

500

1,490

INVERSIÓN

Meta

Ejecución

\$92,945

\$203,345.06

\$25,000

\$74,085.99

n/a

\$21,179.81

\$117,945.00

\$298,610.86



**PROGRAMAS DE
FORMACIÓN PROFESIONAL**

OCTUBRE 2020

	Participaciones	Inversión
1. Programa Caminos de la Juventud.	280	\$179,248.48
2. Programa Empresa Centro.	175	\$369,394.77
3. Cursos de capacitación modular para población vulnerable, en el marco del programa Hábil Técnico Permanente.	3,007	\$602,670.06
4. Cursos de capacitación en atención a demanda de la población solicitados a través de actores locales. Entre otros: Alcaldías, jóvenes con medidas sustitutiva, jóvenes en riesgo social entre otros.	300	\$41,486.60
TOTAL	3,762	\$1,192,799.90

Insa
forp



CFP Insaforp
en San Bartolo

Actividades de Mejora Continua



Inicio de compras por Libre Gestión de cursos más demandados: Informática, Gastronomía, Estética y Belleza, Mecánica de motos.

Proceso de inscripción en línea por parte de los participantes

Reunión con proveedores de formación (8) y TODOS decidieron realizarlo en modalidad PRESENCIAL.

Planificación de reapertura del proceso de certificación de competencias con el proyecto "Nuevas Oportunidades" en coordinación con SWISSCONTACT. Inicio finales de octubre.

METAS / EJECUCIÓN

Septiembre 2020



SEPTIEMBRE 2020

PROGRAMAS DE FORMACIÓN PROFESIONAL

1. Carreras Empresa Centro del área del plástico:

- Operador Técnico de máquinas de moldeo por soplado e inyección.
- Operador Técnico de máquinas de impresión Flexográfica.
- Operador Técnico de máquinas de extrusión de película y corte y sello.
- Operador Técnico de aseguramiento de la calidad de productos plásticos rígidos.
- Operador Técnico de aseguramiento de la calidad de productos plásticos flexibles.

2. Iniciar acciones formativas presencial.

TOTAL

Meta	PARTICIPACIONES		INVERSIÓN	
	Ejecución	Meta	Ejecución	
n/a	80 nuevos + 175 "iniciados"	\$35,000	\$15,000	
100	80 "iniciados"	\$15,000	n/a	
100	--	\$50,000	\$15,000	

**PROGRAMAS DE
FORMACIÓN PROFESIONAL**

OCTUBRE 2020

	Participaciones	Inversión
1. Carreras Empresa Centro del área del plástico:		
▪ Operador Técnico de máquinas de moldeo por soplado e inyección.		
▪ Operador Técnico de máquinas de impresión Flexográfica.	n/a	\$22,000
▪ Operador Técnico de máquinas de extrusión de película y corte y sello.		
▪ Operador Técnico de aseguramiento de la calidad de productos plásticos rígidos.		
▪ Operador Técnico de aseguramiento de la calidad de productos plásticos flexibles.		
2. Módulos de Empresa Centro en el área de soldadura especiales.	60	\$15,000
3. Cursos de formación inicial.	180	\$18,000
TOTAL	240	\$55,000



Unidad de
Formación
a distancia

Actividades de Mejora Continua



Solicitud de asesoría de los CFP para incrementar su oferta formativa y sumarse a la modalidad de ejecución virtual.

Fortalecimiento de la modalidad online con 4 proveedores nuevos.

Los cambios en los procesos para poder ejecutar más cursos de formación a distancia ha tenido sus ventajas y desventajas. Ej.: documentación incompleta por parte de los participantes.

Unidad de
Formación a DISTANCIA

METAS / EJECUCIÓN

Septiembre 2020



SEPTIEMBRE 2020

PROGRAMAS DE FORMACIÓN PROFESIONAL

	PARTICIPACIONES		INVERSIÓN	
	Meta	Ejecución	Meta	Ejecución
1. Programa Online para Formación Continua.	700	765	\$78,000	\$94,484
2. Programa Online para Formación Inicial.	400	366	\$28,000	\$41,209
Subtotal plataforma Insaforp Online	1,100	1,131	\$96,000	\$135,693
3. Plataforma "Capacítate para el Empleo".	2,500	3,153	--	--
Total Formación Online	3,600	4,284	\$96,000	\$135,693

PROGRAMAS DE FORMACIÓN PROFESIONAL	OCTUBRE 2020	
	Participaciones	Inversión
1. Programa Online para Formación Continua.	800	\$92,000
2. Programa Online para Formación Inicial.	400	\$39,200
Subtotal plataforma Insaforp Online	1,200	\$131,200
3. Plataforma "Capacítate para el Empleo".	2,800	---
Total Formación Online	4,000	\$131,200

3. Metas y ejecución *Octubre 2020*



METAS

Octubre 2020



POR TIPO DE POBLACIÓN

	Meta participaciones	Meta Inversión
Trabajadores de las Empresas	10,278	\$862,692.00
Jóvenes y población vulnerable	4,368	\$1,289,008.90
TOTAL	14,646	\$2,151,700.90

The image features a blue background with stylized clouds. On the left, a tall red ladder stands vertically. In the center, a dark blue rectangular box contains the text 'Insaforp' in large white letters, with 'FORMANDO UN MEJOR EL SALVADOR' in smaller white letters below it. To the right of the box are three white triangles pointing right. On the right side, a yellow ladder is positioned vertically, with two men in dark suits climbing it. The man higher up is reaching for a red flag on a pole at the top of the ladder. The man lower down is also climbing. The overall theme is one of progress and achievement.

Insaforp

FORMANDO UN MEJOR EL SALVADOR