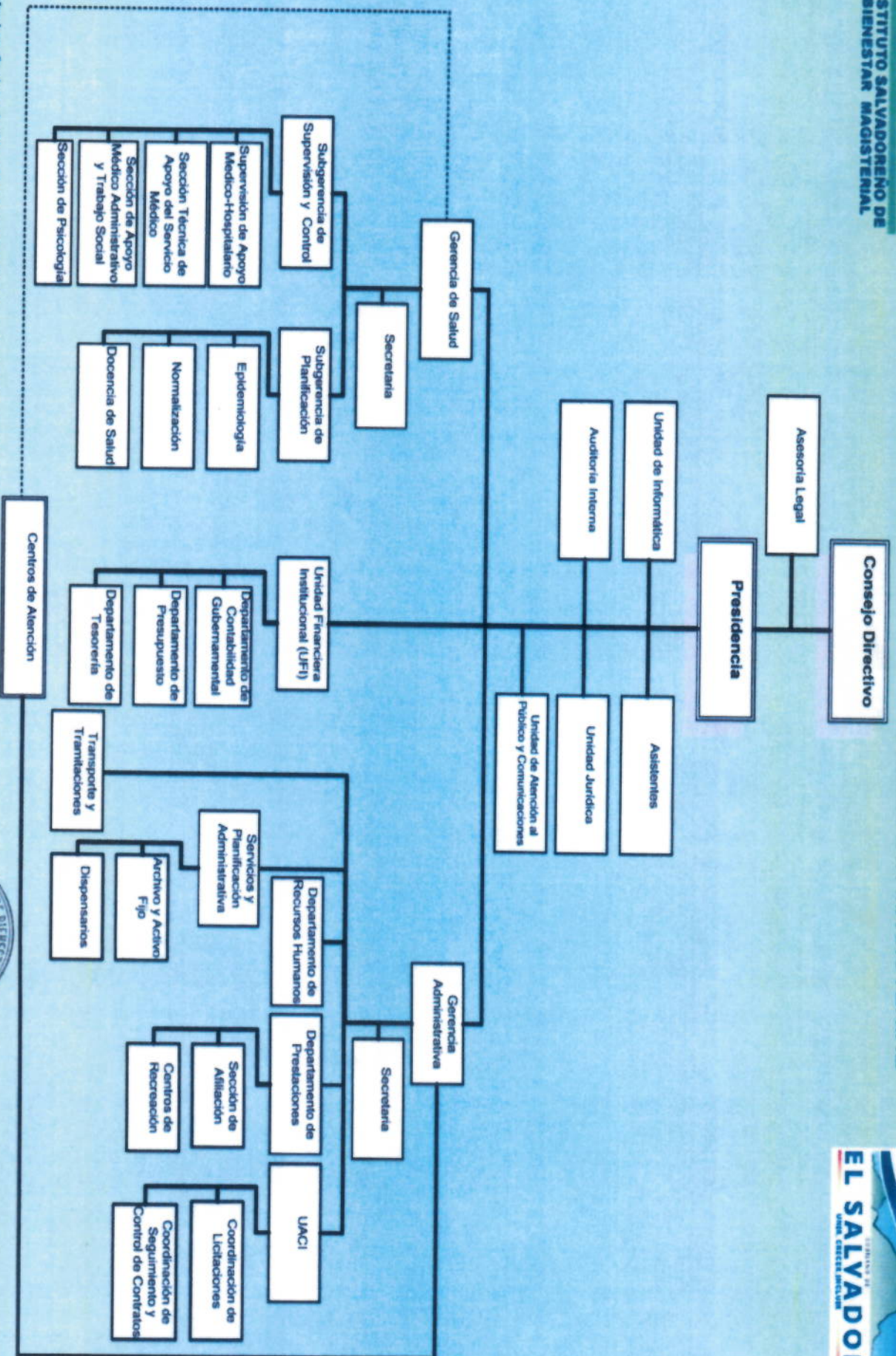


ESTRUCTURA ORGANIZATIVA

INSTITUTO SALVADOREÑO DE BIENESTAR MAGISTERIAL



Nota: Los Centros de Atención dependen directamente de la Gerencia Administrativa y el personal de salud en dichos Centros responde técnicamente a la Gerencia de Salud.

Aprobada en ACTA NÚMERO TREINTA Y SEIS de la SESIÓN EXTRAORDINARIA, celebrada en la ciudad de San Salvador, el día veintitrés de marzo de dos mil diez, PUNTO CUATRO. En vigencia a partir del 1 de abril de 2010.



Rafael Antonio Coto López
 Rafael Antonio Coto López
 Director Presidente del ISBM