

RESPUESTA A SOLICITUD CON REFERENCIA: 2021-00160, SOBRE PERMISOS AMBIENTALES O PERMISOS DE EXPLOTACIÓN MINERA METALICA O NO METALICA.

Respuesta a Información Solicitada:

1). Entre los años 1990 y 2010, ¿Cuántos permisos fueron otorgados para la exploración minera metálica en El Salvador? **9**

Y ¿Cuántos fueron rechazados? **3**

2). Entre los años 1990 y 2010, ¿Cuántos permisos fueron otorgados para la explotación minera metálica en El Salvador? **2**

¿Cuántos fueron rechazados? **58**.

3). Entre los años 1990 y 2010, ¿Cuántos permisos fueron otorgados o rechazados para la exploración y explotación de minería **NO Metálica**? Permisos otorgados: **295**

¿Cuáles son los recursos explotados aprobados? **Recursos no renovables (extracción de material pétreo, Extracción de Tierra blanca, Arena, Balasto, Talpetate, Piroplásticos o tobas consolidadas, Caliza, Toba y Basalto), recurso renovable (agua).**

4). En el año 2004 se entregaron 18 licencias de exploración y en el año 2006, se otorgaron 29 licencias de exploración, preguntas:

El MARN NO Otorga Licencias para Exploración, estas las otorga la Dirección de Hidrocarburos y Minas del MINEC, por lo que las subsiguientes preguntas no se pueden contestar.

¿A quiénes se otorgó?

¿En qué departamento?

¿Cuáles son los nombres de los derechos mineros?

¿Fichas de las solicitudes?

¿Fechas del otorgamiento?

¿Fechas de caducidad?

¿En qué municipios se encuentran ubicadas?

¿Entre qué cuencas hidrográficas?

¿Cuál es su estatus actual?

¿Cuáles son los metales aprobados?

5). Los estudios de impacto ambiental para solicitar los permisos de exploración, ¿qué empresa o institución los realizaba?

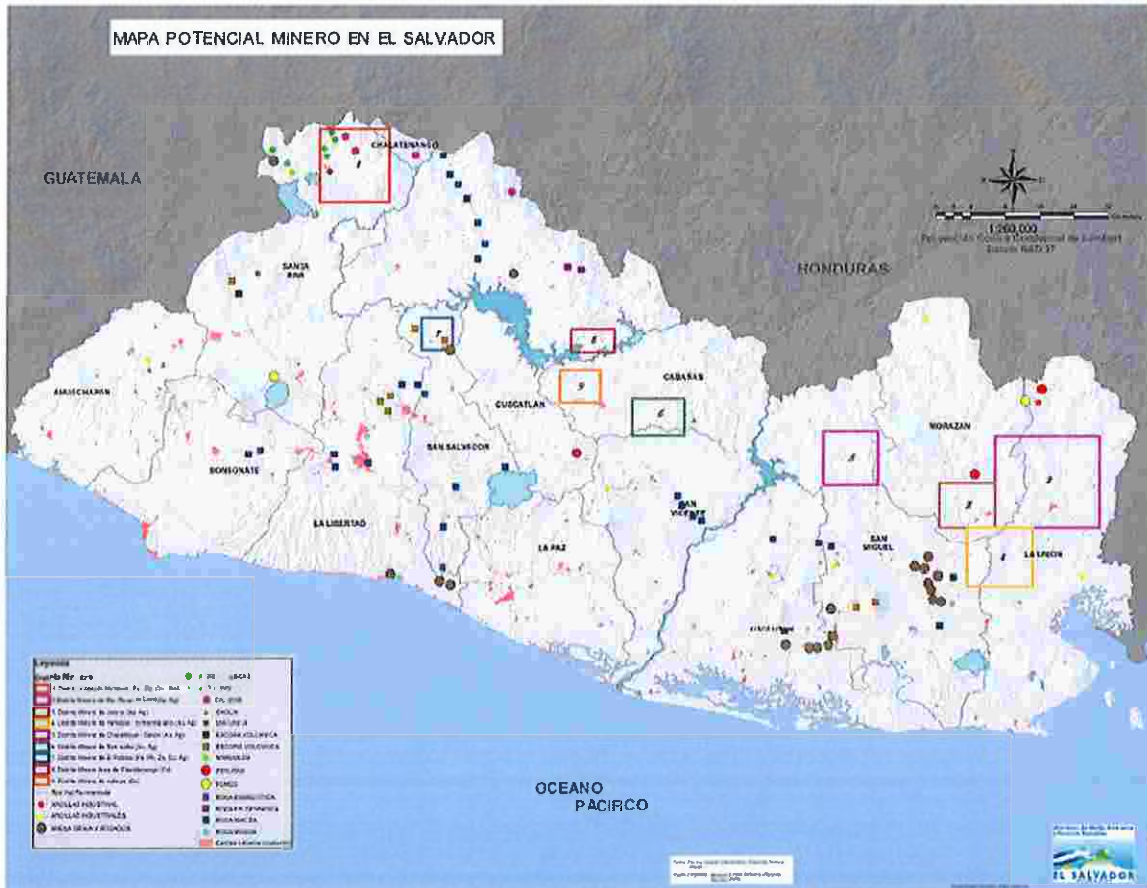
En fecha 17 de julio de 2012, con correspondencia INICIATIVA DE LEY otorgada por la Presidencia de la Republica, con base a lo establecido en el artículo 133, ordinal segundo de la constitución, y notificados a los señores Ministros, les remite el proyecto de Decreto Legislativo que comprende la LEY ESPECIAL PARA LA SUSPENSIÓN DE LOS PROCEDIMIENTOS ADMINISTRATIVOS RELACIONADOS A PROYECTOS DE EXPLORACIÓN Y EXPLOTACIÓN DE MINERÍA METÁLICA, desde esa fecha ya no se otorgan ningún permiso de Exploración como de Explotación de Minería Metálica en esta Cartera de Estado.

Los permisos otorgados a las siguientes empresas fueron entre los años 2004 al 2005

- EXPLORACION LUCERO S.A. DE C.V. N3
- MINERALES MORAZAN S.A DE C.V. N3
- BEMA EL SALVADOR S.A DE C.V. N3
- DORADO EXPLORACIONES S.A DE C.V. N3

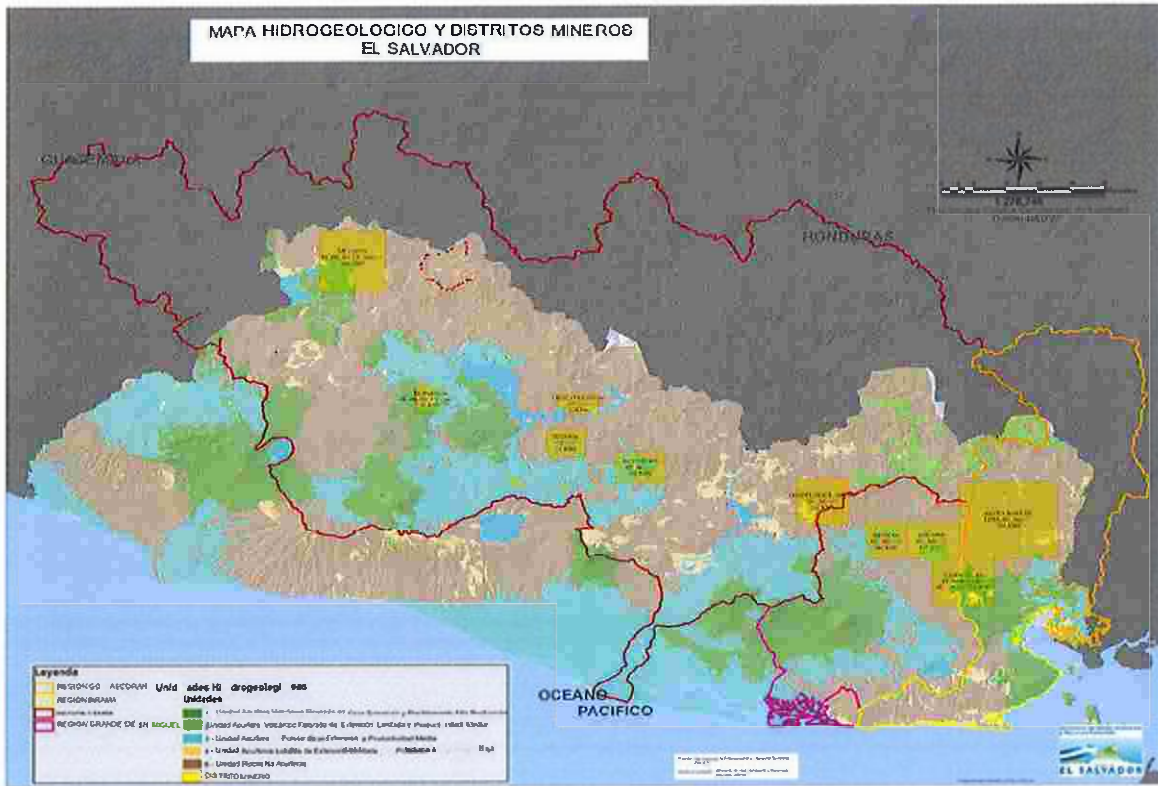
Otra Información Solicitada:

1). Mapa de potencial minero en El Salvador



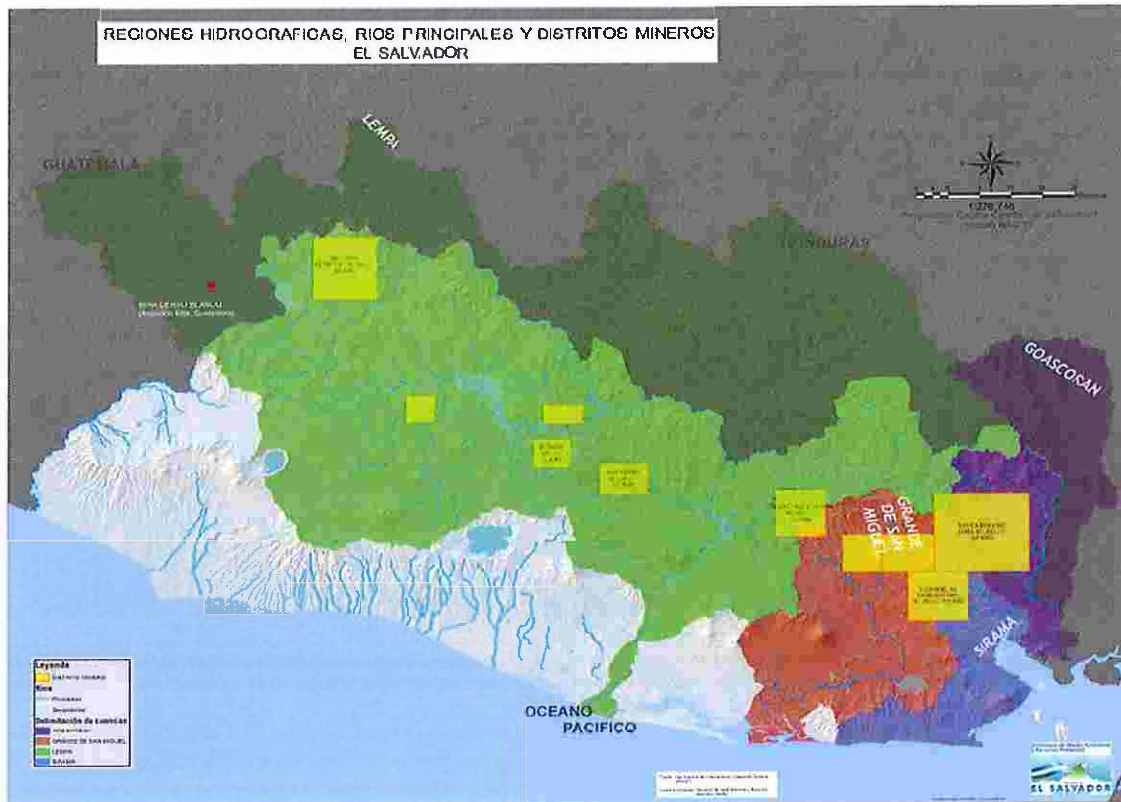
FUENTE: Servicios de consultoría para la Evaluación Ambiental Estratégica (EAE) del sector minero metálico de El Salvador. MARN, 2011.

2). Mapa Hidrológico y distritos mineros en El Salvador



FUENTE: Servicios de consultoría para la Evaluación Ambiental Estratégica (EAE) del sector minero metálico de El Salvador. MARN, 2011.

3). Mapa de regiones hidrográficas, ríos principales y distritos mineros de El Salvador.



FUENTE: Servicios de consultoría para la Evaluación Ambiental Estratégica (EAE) del sector minero metálico de El Salvador. MARN, 2011.

Licencias, Otorgadas por: Dirección Reguladora de Hidrocarburos y Minas, Ministerio de Economía de El Salvador (MINEC)

Tabla 11 Licencias de exploración de metálicos otorgadas a 2004

Departamento	Derecho minero	Titular	Sustancia	Área (km ²)
Santa Ana	El Zapote	Minera Atlas, S.A. de C.V.	Oro y otras	42.00
	Cerro Colorado	Cerro Colorado, S.A.de C.V.	Oro y otras	29.00
Chalatenango	Cerro Petancol	Triada, S.A. de C.V.	Oro y otras	49.50
	Horcones---El Pedernal	Exploración Lucero, S.A. de C.V.	Oro y otras	50.00
Cabañas	El Dorado Sur	Pacific Rim El Salvador, S.A. de C.V.	Oro y plata	45.13
	El Dorado Norte	Pacific Rim El Salvador, S.A. de C.V.	Oro y plata	29.87
	La Calera	Pacific Rim El Salvador, S.A. de C.V.	Oro y plata	35.00
San Miguel	Olobart	Triada, S.A. de C.V.	Oro y otras	49.00
	El Hormiguero	Triada, S.A. de C.V.	Oro y otras	30.50
	El Potosí	Exploracion Lucero, S.A. de C.V.	Oro y otras	48.00
	Cerro Guapinol	Triada, S.A. de C.V.	Oro y otras	28.00
Morazán	Las Conchas	Triada, S.A. de C.V.	Oro y otras	45.00
	El Divisadero	Triada, S.A. de C.V.	Oro y otras	40.50
	Cerro Pedernal	Monte Y Selva, S.A. de C.V.	Oro y otras	12.00
	San Pedro	Triada, S.A. de C.V.	Oro y otras	10.50
La Unión	San Sebastián	Commerce Group Corp.	Oro y otras	40.77
	El Gaspar	Pacific Rim El Salvador, S.A. de C.V.	Oro y otras	41.00
	El Cacalote	Pacific Rim El Salvador, S.A. de C.V.	Oro y otras	41.00

Fuente: Dirección Reguladora de Hidrocarburos y Minas, MINEC

4). Capas de información geográficas sobre los polígonos de licencias de exploración minera.

Esta información sobre las licencias de exploración minera las puede solicitar en la Dirección de Hidrocarburos y Minas, MINEC.

5). Capas de información geográficas sobre los polígonos de licencia de explotación minera en El Salvador. Por favor, entregarlos idealmente en formato digital o "shape file".

También, esta información sobre las licencias de explotación minera las puede solicitar en la Dirección de Hidrocarburos y Minas, MINEC.

