



MINISTERIO DE  
MEDIO AMBIENTE  
Y RECURSOS  
NATURALES

DIRECCION GENERAL DE SEGURIDAD HÍDRICA

GERENCIA DE GESTION INTEGRADA DEL RECURSO HIDRICO

Solicitud MARN Solicitud UAIP-2021-00231

SOLICITO ME CONCEDA ACCESO A INFORMACIÓN PÚBLICA consistente en

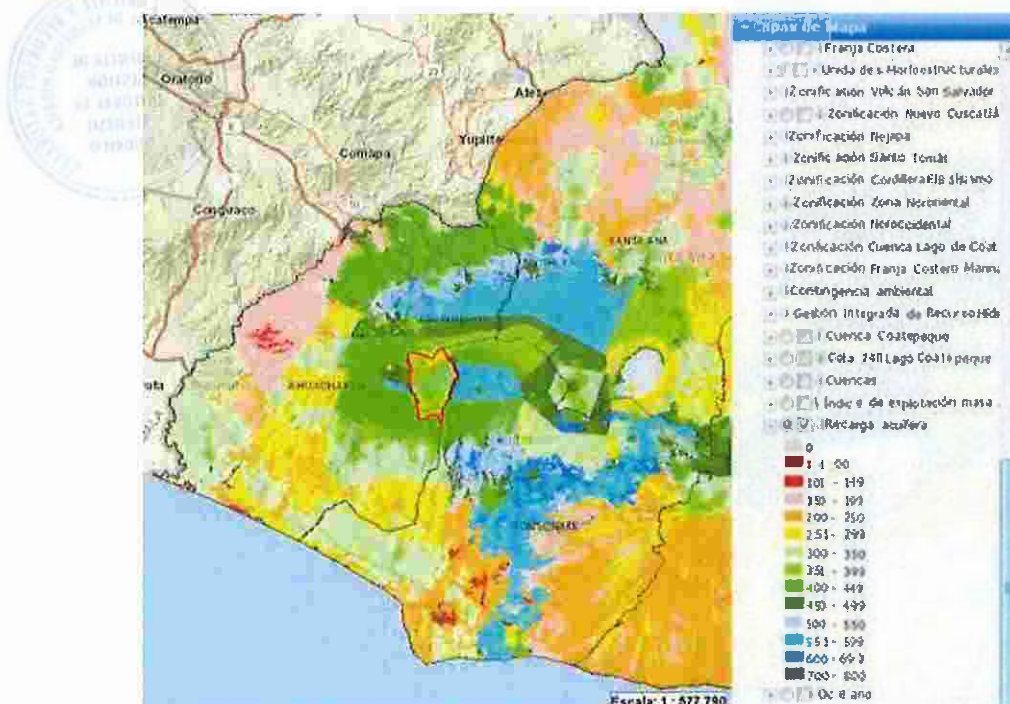
4) Lugares considerados de recarga hídrica, por departamento y municipio. (DSH)

Respuesta:

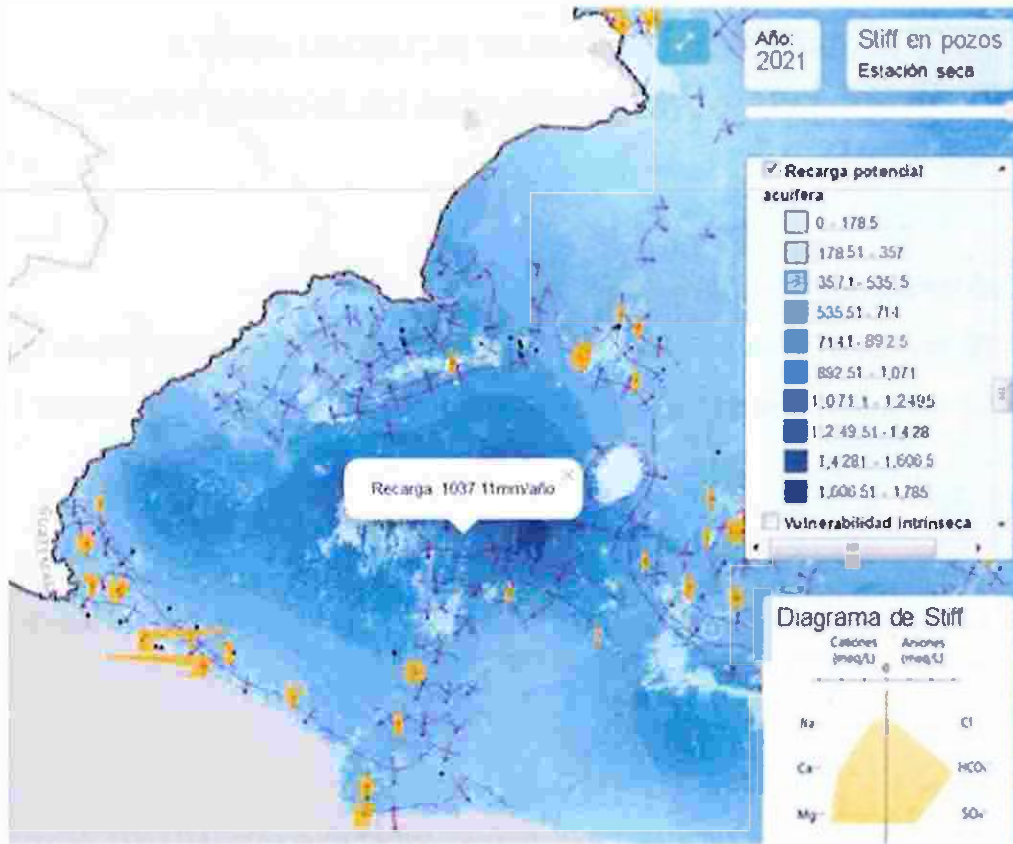
A continuación, se proporcionan los enlaces para SIHI y VIGEA, donde podrá visualizar los mapas de recarga potencial de acuíferos y también puede cargar municipios y departamentos, por ejemplo:

- VIGEA:

<http://mapas.marn.gob.sv/VIGEA/nepamap.aspx?wherestr=APANECA&searchtype=municipios>



- SIHI:  
<http://srt.snet.gob.sv/sihi/public/app/1/caracterizacion>



Atentamente,

