

MINISTERIO DE EDUCACIÓN

GOBIERNO DE

EL SALVADOR

UNÁMONOS PARA CRECER

MINISTERIO DE EDUCACIÓN

DIRECCIÓN DE

PLANIFICACIÓN

POA- 2015

Mayo- 2015

DIRECCIÓN DE PLANIFICACIÓN

PLAN OPERATIVO ANUAL 2015



El Salvador, San Salvador, Diciembre 2014.



M

Contenido

Resumen Ejecutivo.....	3
I. Diagnóstico Situacional	4
a. ¿Qué se ha hecho?.....	4
b. Limitantes y/o Obstáculos.....	6
c. Problemática principal identificada	6
II. Matriz de Plan Operativo Anual.....	9
III. Línea Base de Indicadores	10
IV. Matriz de Identificación, Análisis y Gestión de Riesgos.....	16
V. Seguimiento y Evaluación del POA.	17
Anexos.....	19



Resumen Ejecutivo

La Dirección de Planificación consciente que el Plan Operativo Anual (POA) debe formularse como un instrumento gerencial y fundamental para ordenar las actividades y acciones, para medir lo que hacemos, para hacer un uso eficiente de los recursos, asignar responsabilidades y organizar los tiempos y que este a su vez, respondan a los objetivos y metas institucionales y sirva como instrumentos de transparencia y rendición de cuentas; se presenta en detalle el contenido de dicho plan.

En tal sentido y bajo dicha perspectiva, la Dirección de Planificación, con base a insumos obtenidos en dos Talleres participativos de planificación realizados, y a los lineamientos emitidos para tal fin, se formula el POA el cual contiene los apartados siguientes:

Se inicia presentando los principales elementos de un diagnóstico, en el que se anotan acciones o logros importantes alcanzados como Dirección, así como ciertas limitantes u obstáculos que se encontraron durante la marcha del ejercicio 2014, situación que de manera general se presenta en el Árbol de Problemas que se incluye.

La Matriz de POA 2015, se establece el objetivo, el resultado general, así como los principales indicadores/meta que la Dirección se proyecta alcanzar en el 2015, definiendo para la consecución de los mismos, el tiempo en que realizaran y las unidades respectivas responsables de su ejecución, seguimiento y evaluación.

La Tabla de Línea Base es el apartado en el que se detallan los indicadores iniciales o puntos de partidas para cada uno de los indicadores programados en la Matriz de POA 2015.

La Matriz de Identificación, Análisis y Gestión de Riesgos de 2015 contiene aquellas situaciones de riesgo que se identifican y podrían afectar negativamente la consecución de los objetivos e indicadores que se propone en el POA la Dirección de Planificación.

Finalmente, se incluye el apartado que describe brevemente el procedimiento a adoptar para el seguimiento y la evaluación del POA 2015 de la Dirección, el cual será realizado con base a los requerimientos establecidos en los Lineamientos emitidos para tal efecto.



I. Diagnóstico Situacional

a. ¿Qué se ha hecho?

La Dirección de Planificación, es la unidad organizacional del MINED que según el respectivo Manual de Organización y Funciones vigente (2009-2014) tiene como propósito: "Coordinar el proceso de planificación de corto, mediano y largo plazo, así como la generación de sistemas de información, estadísticas y análisis relacionados al quehacer institucional, evaluando y analizando periódicamente su impacto a efecto de proponer a los titulares el fortalecimiento de sus objetivos, metas e indicadores trazados en el "Plan Nacional de Desarrollo Educativo", para el cumplimiento de dicho propósito, en los últimos años, se han dado pasos significativos, que en el mediano y largo plazo arrojarán resultados concretos.

Entre las acciones importantes desarrolladas en el 2014 cabe destacar las siguientes:

- Diversas actividades tendientes a mejorar y modernizar el sistema de planificación institucional (capacitaciones en varios temas de planificación, seguimiento y evaluación)
- Diseño del borrador del Plan Estratégico Institucional MINED para el quinquenio 2014-2019.
- Apoyo en el desarrollo de Consulta Ciudadana impulsada por la STPP para fortalecer el Plan Quinquenal de Desarrollo 2014-2019.
- Desarrollo de 7 eventos de consulta ciudadana sobre temas educativos específicos y sobre el tema general de Educación con Inclusión Social.
- Elaboración y socialización de los Lineamientos para la Formulación, Seguimiento y Evaluación de Planes Operativos Anuales – POA del quinquenio 2015-2019, así como la asistencia técnica y revisión de POA 2015 aplicando dichos lineamientos.
- Gestiones concretas para mejorar y modernizar el sistema de seguimiento a políticas, programas y planes del MINED (proceso de instalación de herramienta de seguimiento Di Monitoring).
- Gestiones para desarrollar en personal clave del MINED, capacidades técnicas, diseñar y desarrollar el sistema de evaluación de políticas, programas y planes en el Ministerio.
- Gestión de apoyo técnico y financiero ante el BID, STPP, UNICEF y varias ONGs para el desarrollo de procesos de evaluación de dos programas educativos (Primera Infancia y Alfabetización).
- Acciones de apoyo para la implementación de la Reforma Presupuestaria en el MINED (reuniones informativas con Directores MINED y talleres de trabajo con Equipos Técnicos de Diseño para la identificación y diseño de Programas presupuestarios).
- Gestión de aprobación de nueva estructura de la Gerencia de Planificación Estratégica.
- Foro internacional de la primera infancia desarrollado en Brasil.
- Continuidad al Plan de Capacitación 2014 orientado a la red de planificadores



institucionales.

- Finalización de bases de datos de censos escolares inicial y final: sistema regular, EDUCAME, Educación Especial hasta el año 2013.
- El rescate de la tecnología de Reconocimiento Inteligente de Caracteres para el procesamiento de formularios de Censo Escolar.
- Ajuste de formulario de censo escolar inicial para capturar datos de intervenciones prioritarias tales como Escuela Inclusiva de Tiempo Pleno y Educación Inicial.
- Diseño de los formularios en la herramienta informática SIGE para piloto de la captura del censo inicial 2015 versión ONLINE y con el uso de USB.
- Actualización del portal web del MINED la sección de Estadísticas Educativas para incluir:
 - ▶ Serie historia de variables emblemáticas del censo escolar inicial de centros educativos y estudiantes del 2005 a al 2013
 - ▶ Serie de variables del censo escolar final 2005 al 2013
 - ▶ Publicación de documento "El Salvador en cifras 2009-2013"
 - ▶ Bases de datos de censos escolares completas año 2013, formularios F1, F2 y F3
- Apoyo a unidades técnicas en definición y cálculo de indicadores, ej.: DA SI EITP, Fomilenio 2, EPT, Dirección Nacional de Gestión Departamental, etc.
- Respuesta a compromisos institucionales de reporte de datos e indicadores en formatos específicos: UNESCO, ISDEMU, OIT, UNICEF, STPP, entre otros
- Sistema Integrado de Información Educativa:
 - ▶ Censos escolares: 2005 al 2013
 - ▶ Infraestructura: 2005 al 2012
 - ▶ PASE: 2005 al 2014 (este último año hasta segunda entrega)
 - ▶ Paquete escolar (2013)
 - ▶ Principales indicadores educativos (2005-2013)
 - ▶ Geo-referenciación de centros educativos con ficha de detalle
- Asistencia técnica y formulación de convenios.
- Asesoría en la formulación y el seguimiento de proyectos de inversión.
- Coordinación de la comisión de la UNESCO.
- Consolidación del Plan Institucional de Necesidades de Cooperación.
- Coordinación de anteproyecto de la Ley para el Financiamiento de la Educación.
- La autoevaluación del MINED implementado en el marco de la Carta Iberoamericana de la Calidad en la Gestión Pública (período 2013)
- Proyectos varios de mejora continua: Ampliación en el acceso a la información del ciudadano, simplificación de la gestión de los recursos en los centros educativos, Proceso de Contrataciones Institucionales, Seguimiento y Estímulo a la Excelencia Académica, Evaluación de la Gestión Institucional de Centros Educativos de Educación Media, Proyecto de Reconocimiento a Mejores Prácticas.



b. Limitantes y/o Obstáculos

Las acciones y logros mencionados anteriormente, aunque se encontraron aspectos que limitaron el avance; más allá del aspecto financiero, hay otros elementos relevantes subyacentes que restaron posibilidades para cumplir los objetivos y metas planteadas en la planificación; entre esos aspectos adversos destacan, por ejemplo: la falta de una misión y visión compartidas en la dirección, la limitada cultura de planificación, la burocracia institucional (tramitología) la actitud poco asertiva de algún personal a distinto nivel, la poca comunicación, mínima coordinación interna y por ende se limitó el trabajo en equipo entre las principales unidades administrativas.

En el siguiente esquema de Árbol de Problemas de la Dirección de Planificación que se presenta, se refleja la problemática principal para abordar en el año 2015, retomando las limitantes planteadas anteriormente. Este árbol se obtuvo a partir de los aportes de los participantes de la dirección en dos Talleres internos participativos de planificación operativa. A continuación se reflejan algunos obstáculos concretos que limitan el accionar de la Dirección de Planificación:

c. Problemática principal identificada

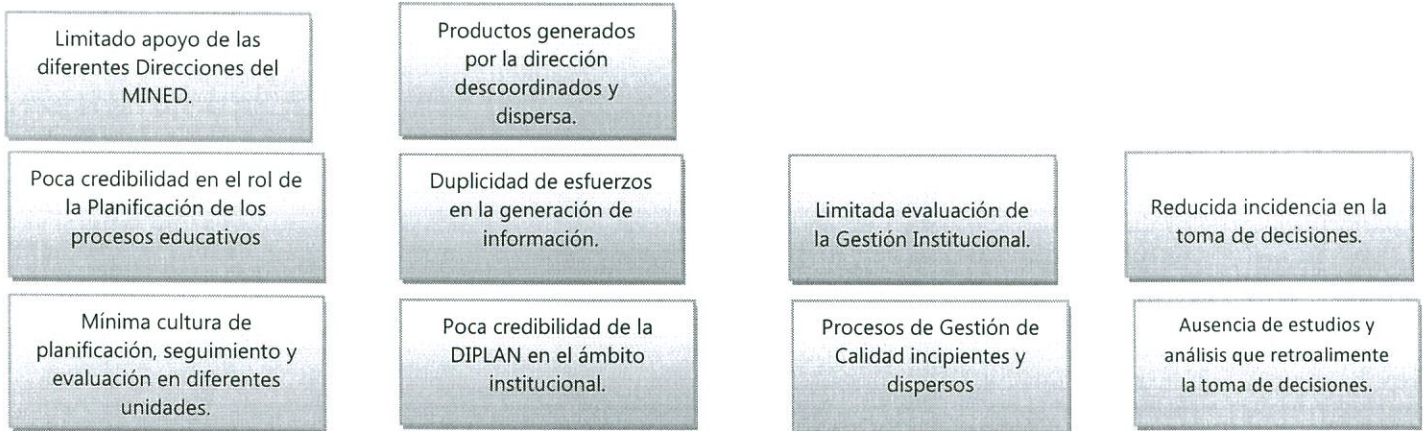
El resultado de las Mesas de Trabajo, organizadas durante el desarrollo de los dos Talleres internos de planificación participativa, organizados por la Dirección de Planificación, refleja que la problemática principal de la Dirección es la siguiente:

“La deficiente integración en la Dirección de Planificación, no permite incidir en la conducción estratégica del Ministerio de Educación”.

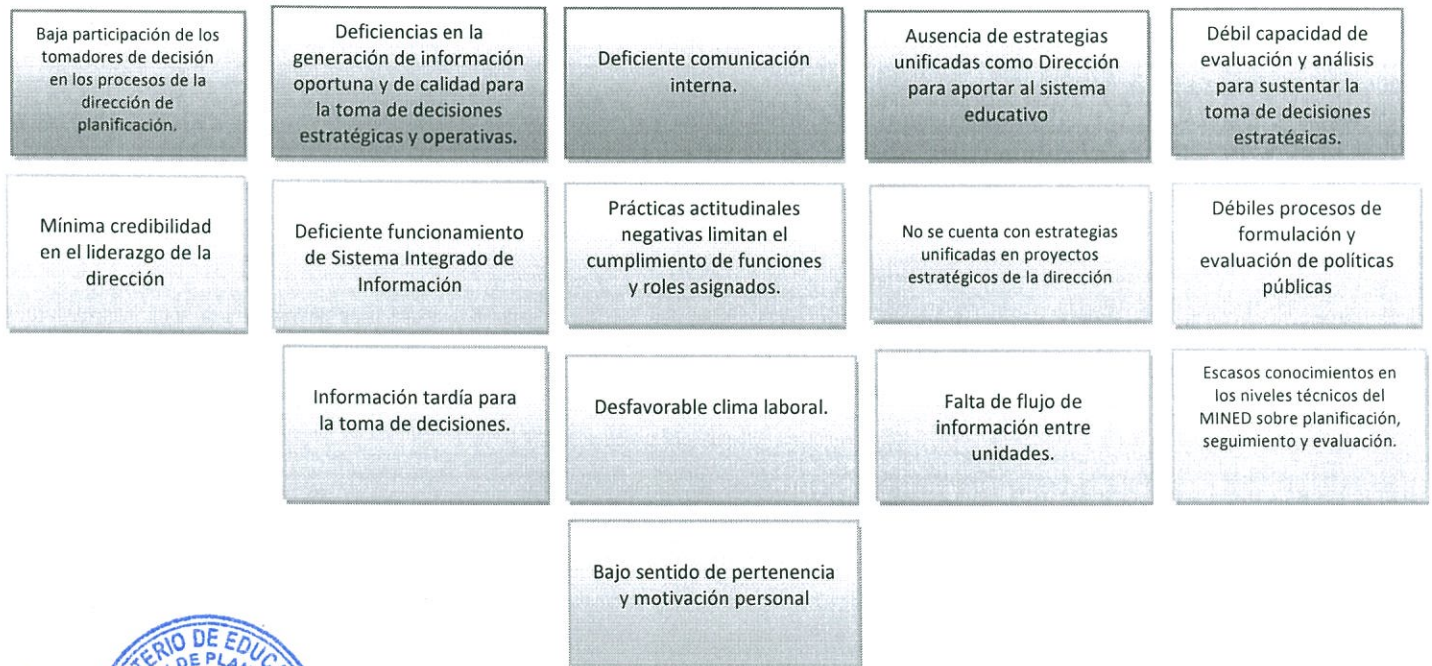


Árbol de Problemas de la Dirección de Planificación

Limitada incidencia del rol de la Dirección de Planificación para la toma de decisiones y conducción estratégica del MINED

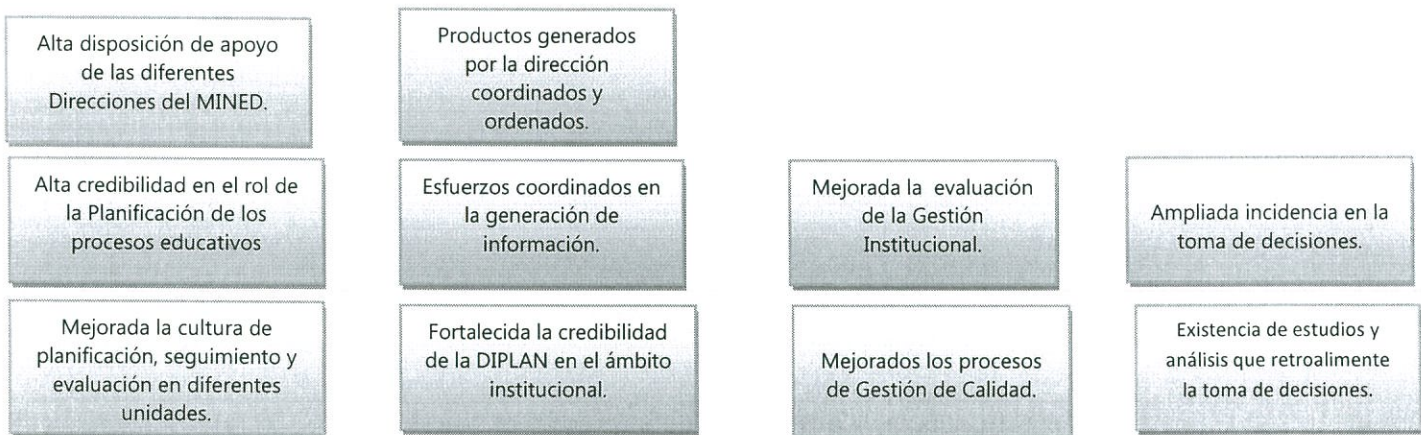


Deficiente integración en la Dirección de Planificación, no permite incidir en la conducción estratégica del Ministerio de Educación.

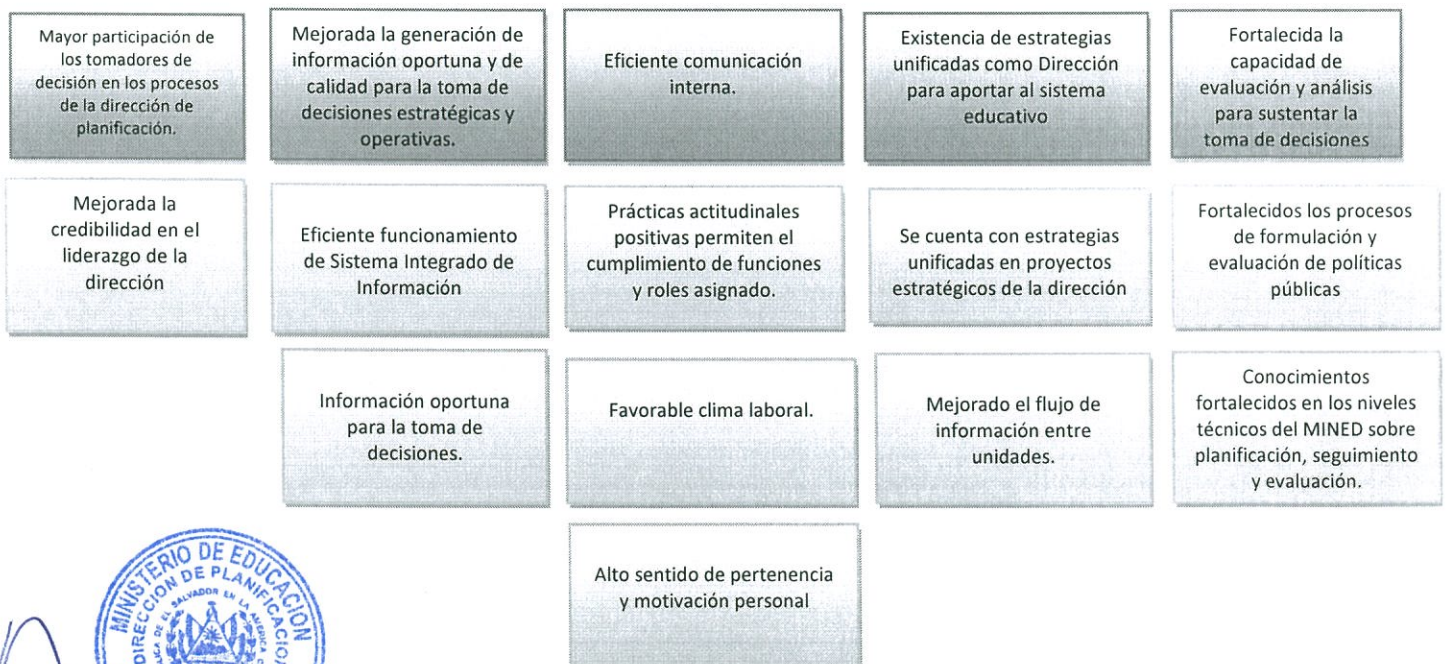


Árbol de Objetivos de la Dirección de Planificación

Alto nivel de incidencia del rol de la Dirección de Planificación para la toma de decisiones y conducción estratégica del MINED



Mejorada la integración en la Dirección de Planificación, permite incidir en la conducción estratégica del Ministerio de Educación.



II. Matriz de Plan Operativo Anual



**MINISTERIO DE EDUCACION
(1) DIRECCIÓN DE PLANIFICACIÓN
MATRIZ DE PLAN OPERATIVO ANUAL (POA)
(2) AÑO: 2015**

(3) **Objetivo General del POA:** La integración en la Dirección de Planificación permite incidir en la conducción estratégica del Ministerio de Educación.

(4) **Resultado General Esperado del POA:** Alto nivel de incidencia del rol de la Dirección de Planificación para la toma de decisiones y conducción estratégica del MINED

(5) **Línea Estratégica:** "Educación de calidad con inclusión y equidad"

Nombre completo del Programa o de la Prioridad Institucional	Objetivo del Programa	Inversión proyectada por programa US\$	Indicador Anual Enunciado	Meta Planeada					Medio de Verificación del indicador	Nombre del Funcionario y de la Unidad Responsable
				10.1	10.2	10.3	10.4	10.5		
				Meta Anual Proyectada	1 Trim.	2 Trim.	3 Trim.	4 Trim.		
1. Programa Integral: Fortalecimiento de la Gestión Institucional	Contribuir al fortalecimiento de las capacidades y procesos institucionales para elevar la calidad de los servicios y productos educativos brindados por el MINED		Cantidad de documentos de lineamientos relativos a la planificación operativa institucional 2016 revisados, actualizados y divulgados/socializados (2= Comunic y Lineam POA)	2		2			Comunicado Ministerial y Lineamientos POA autorizados.	Lic. Miltón Portillo López Gerencia de Planificación Estratégica
			Documentos de Planificación estratégica institucional y programas presupuestarios formulados y/o divulgación/socialización. (10= 1PQG, 1 PEI, 8 Prog Presup)	10	10				Documentos aprobados y listados de asistencia.	
			Documentos de Planificación Operativa (30 POA 2015, y 1 POI).	31	30	1			POA 2015 de Direcciones MINED autorizados y avalados	
			Documentos de Planificación Operativa (30 POA 2016, y 1 POI).	31			31		POA 2015 de Direcciones MINED autorizados y avalados	
			Proceso de formación de 30 técnicos planificadores y personal de la gerencia de planificación estratégica	7	2	2	2	1	lista de participantes	
			Inicio del proceso de formulación del modelo de educación de calidad que oriente la inversión - un documento preliminar en sus primeras fases	1				1	Documentos preliminar en sus primeras fases.	
			Informes de seguimiento a Planes Operativos Anuales de las 30 Direcciones del MINED analizados y procesados.	120	30	30	30	30	Informes de Seguimiento	
			Documentos presentados al Despacho Ministerial generados por normativa y otros por requerimientos de entidades externas sobre el seguimiento o ejecución de la planificación operativa, estratégica institucional y avances de los programas desarrollados por el MINED.	30	7	5	11	7	Informes generados	
			Una capacitación en el uso del sistema Di Monitoring a técnicos referentes de planificación seleccionados para el pilotaje y técnicos de la DIPLAN.	1	1				Convocatoria a la capacitación - lista de participantes	
			Un sistema informático para el seguimiento a la planificación operativa institucional instalado y funcionando (Di Monitoring) en las Direcciones seleccionadas para el pilotaje.	1	0.5.	0.5.			Sistema WEB	
			Cantidad de Evaluaciones de políticas públicas, planes o proyectos (1 PN 1ra Infancia y 1 PNA)	2			1	1	Informe de evaluación	
			Cantidad de Evaluaciones POA 2014 de las distintas Direcciones del MINED	6	6				Informe consolidado	



Nombre completo del Programa o de la Prioridad Institucional	Objetivo del Programa	Inversión proyectada por programa US\$	Indicador Anual Enunciado	Meta Planeada					Medio de Verificación del indicador	Nombre del Funcionario y de la Unidad Responsable
				10.1	10.2	10.3	10.4	10.5		
				Meta Anual Proyectada	1 Trim.	2 Trim.	3 Trim.	4 Trim.		
1. Programa Integral: Fortalecimiento de la Gestión Institucional	Contribuir al fortalecimiento de las capacidades y procesos institucionales para elevar la calidad de los servicios y productos educativos brindados por el MINED		Manual de Organización y Funciones Institucional actualizado a. Organigrama Institucional b. MOF Institucional	1	0.5.	0.5.			Manual de Organización y Funciones Actualizado	Licda. Karla Cruz, Gerencia de Desarrollo Institucional y Gestión de la Calidad
			Proceso de Compras Institucional Modelado a. Compras Institucionales b. Compras de los Centros Educativos	1	0.25.	0.25.	0.25.	0.25.	Proceso de Compras Institucional Modelado	
			Proceso de Autoevaluación de la Carta Iberoamericana de la Calidad en la Gestión Pública aplicado	1		0.5.	0.5.		Informe de Autoevaluación de la CICGP	
			Un Diplomado en Gestión Educativa y Mejora Continua dirigido a Directores de Centros Educativos de Santa Ana y Usulután aplicado	1	0.5.	0.5.			Informe de Ejecución del Diplomado en Gestión Educativa y Mejora Continua	
			Un Proceso de formación continua en materia de calidad aplicado a Referentes de las Redes de Apoyo a la Calidad	1	0.25.	0.25.	0.25.	0.25.	Informes de Capacitación en materia de calidad	
			Evaluación de servicios institucionales aplicadas / Sondeos de opinión	1	0.25.	0.25.	0.25.	0.25.	Informe de Sondeo de Opinión	
			Intercambio de Experiencias de Centros Educativos	1				1	Informe de Intercambio de Experiencias	
			Elaboración de 5 documentos (Convenios, Adendas a Convenios) de cooperación internacional, mediante la asistencia técnica brindada a las unidades ejecutoras del MINED.	5	1	1	1	2	Convenios firmados. Adendas firmadas.	Licda. Nelly Rodríguez Gerencia de Cooperación Externa
			Formulación de 12 proyectos de cooperación, con la asesoría técnica a las unidades ejecutoras del MINED, a fin de ser presentados al Ministerio de Relaciones Exteriores o cooperantes para la gestión de cooperación internacional.	12	3	3	3	3	Perfiles de proyectos elaborados. Notas de remisión de los proyectos.	
			Atención a 4 solicitudes de opinión técnica a documentos, encuestas, asociados al trabajo de la Comisión Nacional Salvadoreña de Cooperación con la UNESCO.	4	1	1	1	1	Opinión técnica remitidas a UNESCO y/o encuestas completadas.	
			Formulación de 6 iniciativas de proyectos asociados al trabajo de la Comisión Nacional Salvadoreña de Cooperación con la UNESCO.	6			6		Proyectos presentados a UNESCO.	
			Opinión técnica a 5 instrumentos internacionales (Resoluciones, Convenios Internacionales, Recomendaciones Internacionales), a diferentes temas del área educativa que solicita el Ministerio de Relaciones Exteriores.	5	1	1	2	1	Notas oficiales presentadas al Ministerio de Relaciones Exteriores.	
			Asesorar a 25 postulantes del MINED para la gestión y trámite de becas para estudios en el exterior.	25	4	7	8	6	Notas de postulación.	
			7 Proyectos de Inversión y Cooperación externa, con condiciones contractuales y actividades monitoreadas trimestralmente	28	7	7	7	7	Reporte Consolidado de Avance financiero y físico de los proyectos	
			3 Informes consolidados por trimestre, sobre la ejecución del Programa de Inversión, remitidos a la Dirección de Inversión y Crédito Público del Ministerio de Hacienda	12	3	3	3	3	informe firmado y nota de remisión dirigida a la DGICP	
Apoyo a la Gerencia de Presupuesto en la Formulación de 1 Presupuesto de Inversión (Programa de Inversión) para su inclusión en el Presupuesto Institucional)	1	0	0	1	0	Planes de Acción formulados de los proyectos incorporados en el Programa/Presupuesto de Inversión	Gerencia de Proyectos			



Nombre completo del Programa o de la Prioridad Institucional	Objetivo del Programa	Inversión proyectada por programa US\$	Indicador Anual		Meta Planeada					Medio de Verificación del indicador	Nombre del Funcionario y de la Unidad Responsable
			Enunciado	10.1	10.2	10.3	10.4	10.5			
				Meta Anual Proyectada	1 Trim.	2 Trim.	3 Trim.	4 Trim.			
1. Programa Integral: Fortalecimiento de la Gestión Institucional	Contribuir al fortalecimiento de las capacidades y procesos institucionales para elevar la calidad de los servicios y productos educativos brindados por el MINED		Recolección y procesamiento de Censo Matricula final año 2014.	1	1	0			base de datos	Ing. Oscar Alejandro López, Departamento de Censos y Encuestas.	
			Recolección y procesamiento de Censo Matricula escolar rápida año 2015: mes a mes.	12	3	3	3	3	base de datos		
			Reformulación de 10 instrumentos de recolección de información del censo escolar 2015 del Sistema Regular, Especial y EDUCAME, (Formularios, instructivos y control de calidad).	10	10				Instrumentos reformulados		
			Impresión de 10 instrumentos de recolección de información del censo escolar 2015 del Sistema Regular, Especial y EDUCAME, (Formularios, instructivos y control de calidad).	10		10			Instrumentos reproducidos		
			Capacitacion de técnicos de las 14 departamentales sobre la ejecución del censo escolar 2015.(4 jornadas)	4		4			Lista de asistencia del personal capacitado en la metodología de ecución del censo escolar.		
			Monitoreo de campo a la etapa de recolección de información del censo año 2015(20 visitas)	20		20			Informe de monitoreo a la etapa de recoleccion del censo escolar.		
			Recepción y aplicación de 3 controles de calidad a formularios del censo escolar 2015.	3		1	1	1	Formularios con la información requerida		
			Procesamiento de información recolectada del censo escolar 2015.	3			2	1	Base de datos de información		
			Depuración de base de datos resultantes del censo escolar 2015	3			2	1	Base de datos depurada		
			Piloto Censo Escolar Inicial 2015 ONLINE	1	0	0	1		Base de Datos depurada e informe		
			Piloto Censo Escolar Final 2015 ONLINE	1				1	Base de Datos depurada e informe		
			Elaboración de ejemplar de Estadísticas Nacionales	1		1			Ejemplar publicado		Lic.Carla de Salgado, Departamento de Servicios de Información y Divulgación
			Elaboración de 14 ejemplares para estadísticas Departamentales	14			14		Ejemplar por departamento		
			Publicación en la web de Estadísticas Departamentales y municipales	2			2		Archivos en la Web		
			Publicación e la web de bases de datos (Regular, Especial, EDUCAME, Mat. Final)	4			4		Archivos en la Web		
			Respuesta a solicitudes internas y externas al MINED	360	90	90	90	90	Solicitudes contestadas		



Nombre completo del Programa o de la Prioridad Institucional	Objetivo del Programa	Inversión proyectada por programa US\$	Indicador Anual		Meta Planeada					Medio de Verificación del indicador	Nombre del Funcionario y de la Unidad Responsable
			Enunciado	10.1	10.2	10.3	10.4	10.5			
				Meta Anual Proyectada	1 Trim.	2 Trim.	3 Trim.	4 Trim.			
1. Programa Integral: Fortalecimiento de la Gestión Institucional	Contribuir al fortalecimiento de las capacidades y procesos institucionales para elevar la calidad de los servicios y productos educativos brindados por el MINED		Llenado de formularios de organismos nacionales e internacionales : 46 formularios UNESCO, 46 plantillas ISDEMU, 1 plantilla OIR, 1 plantilla de Banco Mundial y 1 Plantilla ODEM.	1		0	1			Formularios y plantillas llenos	Lic. Carla de Salgado, Departamento de Servicios de Información y Divulgación
			Realizar Capacitación (15 Jornadas: 1 por depto. Y 1 a nivel central) para usuarios internos del MINED para el uso de información estadísticas y tablas con datos	1		0	1		Capacitaciones		
			Artículo para la publicación de la Revista Avance Educativo (a solicitud).	1	0	0	0	0.25	Artículo publicado		
			Asistencia Técnica UNESCO	1	1				listas de asistencia		
			Formulación del estudio "Dinámica de la deserción y repitencia en Educación Básica y Media durante el período 2005-2013"	1	1	0			Documento elaborado	Lic. Ricardo Cruz- Departamento de Estudios Estadísticos	
			Formulación del estudio "Cobertura educativa por nivel de educación (Inicial, Parvularia, Básica y Media del sistema educativo regular) durante el período 2005-2013"	1		1			Documento elaborado		
			Formulación del estudio "Dinámica de la cobertura matricular del sistema educativo regular (Educación Inicial, Parvularia, Básica, Media y Superior) durante el período 2000-2014"	1		1			Documento elaborado		
			Formulación del estudio "El trabajo infanto-juvenil en el sistema educativo, período 2007-2014"	1			1		Documento elaborado		
			Participación en la elaboración del informe anual de las Cuentas Nacionales de Inversión en la Educación"	1				1	Informe de participación*		
			Formulación del estudio "Evolución del costo por estudiante según niveles educativos, período 2005-2014" (En base al presupuesto ejecutado del MINED)	1			1		Documento elaborado		
			Formulación del estudio "Determinación y análisis del acceso y egreso de estudiantes por nivel educativo (Educación Básica y Media), período 2005-2014"	1				1	Documento elaborado		
			Formulación del "Diagnóstico de la formación docente de los centros educativos de la zona costera marina".	1				1	Informe del diagnóstico		
			Formulación del estudio "Coeficiente de GINI en la educación"	1				1	Informe del estudio realizado		
			Fortalecimiento y actualización del Sistema Integrado de Información Educativa	1	0.25	0.25	0.25	0.25	Página WEB del MINED		Lic. Julio Landaverde, Sistema Integrado de Información Estadística
			Recolección de información de otras unidades, e integración de datos al Sistema y Generación de Reportes.	1	0.25	0.25	0.25	0.25	Página WEB del MINED		
			Revisión y validación del módulo automatizado de cálculo de indicadores; para consolidar el Sistema Integrado y Georeferenciado.	1	0.25	0.25	0.25	0.25	Página WEB del MINED		
			Gestionar publicación en la Web de productos que genere la Gerencia	1	0.25	0.25	0.25	0.25	Página WEB del MINED		
			Implementación de la Herramienta de consulta Kmobile en Tablet y para computadoras	1		1			Página WEB del MINED y Dispositivos Móviles		



13

Nombre completo del Programa o de la Prioridad Institucional	Objetivo del Programa	Inversión proyectada por programa US\$	Indicador Anual Enunciado	Meta Planeada					Medio de Verificación del indicador	Nombre del Funcionario y de la Unidad Responsable
				10.1 Meta Anual Proyectada	10.2 1 Trim.	10.3 2 Trim.	10.4 3 Trim.	10.5 4 Trim.		
1. Programa Integral: Fortalecimiento de la Gestión Institucional	Contribuir al fortalecimiento de las capacidades y procesos institucionales para elevar la calidad de los servicios y productos educativos brindados por el MINED		Recibir Capacitación para generación e implementación de nuevos requerimientos para Herramienta Kmobile.	1		1			Listado de Asistencias	Lic. Julio Landaverde, Sistema Integrado de Información Estadística
			Implementar proyecto de Asistencia de Alumnos y Maestros en las Escuelas intervenidas por USAID.- A través de Aplicativo o Sistema a Desarrollar	1		0	1		Listado de Reuniones, Visitas a terreno, Resultados en sitio Web	
			Impartir capacitación del Sistema Kmobile para computadoras y dispositivos móviles	6		2	4		Listado de asistentes	
			Apoyo en proceso de implementación del Sistema Di' Monitoring. Revisar procesos administrativos y adaptarlos a la aplicación sistematizada	1		1	1		Avances del producto a desarrollar	
			Apoyo en proceso de capacitaciones del Sistema Di' monitoring.	1		0	1		Listado de asistentes	

(13) Asignación presupuestaria total de la Dirección: (Salarios, Bienes y Servicios)	\$	292,000.00
(14) Fondos GOES:		
(15) Fondos Prestamos:		
(16) Fondos de Donacion:		
(17) Otros:		

(18) Director de Planificación
Firma y sello de Dirección
AUTORIZADO

(19) Ministro de Educación
Firma y sello de Ministro
AVALADO



14

III. Línea Base de Indicadores

TABLA LINEA BASE DE INDICADORES DE LA MATRIZ DE POA

INDICADOR ANUAL SEGÚN MATRIZ DE POA	META ANUAL PROYECTADA	VALOR DEL INDICADOR DE LINEA BASE	AÑO DE REFERENCIA DEL INDICADOR DE LINEA BASE	FUENTE DE INFORMACIÓN DE LA LÍNEA BASE
Cantidad de documentos de lineamientos relativos a la planificación operativa institucional 2016 revisados, actualizados y divulgados/socializados (2= Comunic y Lineam POA	2	2	2014	Comunicado Ministerial y Lineamientos para la Formulación, Seguimiento y evaluación de Planes Operativos Anuales, POA
Documentos de Planificación estratégica institucional y programas presupuestarios formulados y/o divulgación/socialización. (10= 1PQG, 1 PEI, 8 Prog Presup	10	N/A	N/A	N/A
Documentos de Planificación Operativa (30 POA 2015, y 1 POI).	31	31	2014	Planes Operativos Anuales de Direcciones MINED autorizados y avalados POI 2014.
Documentos de Planificación Operativa (30 POA 2016, y 1 POI).	31	31	2014	Planes Operativos Anuales de Direcciones MINED autorizados y avalados POI 2014.
Proceso de formación de 30 técnicos planificadores y personal de la gerencia de planificación estratégica	7	2	2014	Informe de Seguimiento POA 2014.
Inicio del proceso de formulación del modelo de educación de calidad que oriente la inversión - un documento preliminar en sus primeras fases	1	N/A	N/A	N/A
Informes de seguimiento a Planes Operativos Anuales de las 30 Direcciones del MINED analizados y procesados.	120	120	2014	Control de Seguimiento e Informes



INDICADOR ANUAL SEGÚN MATRIZ DE POA	META ANUAL PROYECTADA	VALOR DEL INDICADOR DE LINEA BASE	AÑO DE REFERENCIA DEL INDICADOR DE LINEA BASE	FUENTE DE INFORMACIÓN DE LA LÍNEA BASE
Documentos presentados al Despacho Ministerial generados por normativa y otros por requerimientos de entidades externas sobre el seguimiento o ejecución de la planificación operativa, estratégica institucional y avances de los programas desarrollados por el MINED.	30	30	2014	Informe de Documentos elaborados
Una capacitación en el uso del sistema Di Monitoring a técnicos referentes de planificación seleccionados para el pilotaje y técnicos de la DIPLAN.	1	1	2014	Convocatoria a Capacitación. Lista de asistencia
Un sistema informático para el seguimiento a la planificación operativa institucional instalado y funcionando (Di Monitoring) en las Direcciones seleccionadas para el pilotaje.	1	N/A	N/A	N/A
Cantidad de Evaluaciones de políticas públicas, planes o proyectos (1 PN 1ra Infancia y 1 PNA)	2	N/A	N/A	N/A
Cantidad de Evaluaciones POA 2014 de las distintas Direcciones del MINED	6	N/A	N/A	N/A
Manual de Organización y Funciones Institucional actualizado a. Organigrama Institucional b. MOF Institucional	1	1	2013	Manual de Organización y Funciones Institucional autorizado al 30 de septiembre de 2013
Proceso de Compras Institucional Modelado a. Compras Institucionales b. Compras de los Centros Educativos	1	N/A	N/A	N/A
Proceso de Autoevaluación de la Carta Iberoamericana de la Calidad en la Gestión Pública aplicado	1	2	2013 2014	Informes de Autoevaluación de la CICGP aplicados en 2013 y 2014
Un Diplomado en Gestión Educativa y Mejora Continua dirigido a Directores de Centros Educativos de Santa Ana y Usulután aplicado	1	N/A	N/A	N/A
Un Proceso de formación continua en materia de calidad aplicado a Referentes de las Redes de Apoyo a la Calidad	1	N/A	N/A	N/A
Evaluación de servicios institucionales aplicadas / Sondeos de opinión	1	N/A	N/A	N/A



MINISTERIO DE EDUCACIÓN
DIRECCIÓN DE PLANIFICACIÓN

INDICADOR ANUAL SEGÚN MATRIZ DE POA	META ANUAL PROYECTADA	VALOR DEL INDICADOR DE LINEA BASE	AÑO DE REFERENCIA DEL INDICADOR DE LINEA BASE	FUENTE DE INFORMACIÓN DE LA LÍNEA BASE
Intercambio de Experiencias de Centros Educativos	1	2	2014	Informe de Intercambio de Experiencias en Centros Educativos aplicado en 2014 en Usulután y Santa Ana
Elaboración de 5 documentos (Convenios, Adendas a Convenios) de cooperación internacional, mediante la asistencia técnica brindada a las unidades ejecutoras del MINED.	5	3	2014	Informe de Seguimiento del cuarto trimestre 2014
Formulación de 12 proyectos de cooperación, con la asesoría técnica a las unidades ejecutoras del MINED, a fin de ser presentados al Ministerio de Relaciones Exteriores o cooperantes para la gestión de cooperación internacional.	12	4	2014	Informe de Seguimiento del cuarto trimestre 2014
Atención a 4 solicitudes de opinión técnica a documentos, encuestas, asociados al trabajo de la Comisión Nacional Salvadoreña de Cooperación con la UNESCO.	4	3	2014	Informe de Seguimiento del cuarto trimestre 2014
Formulación de 6 iniciativas de proyectos asociados al trabajo de la Comisión Nacional Salvadoreña de Cooperación con la UNESCO.	6	6	2014	Informe de Seguimiento del cuarto trimestre 2014
Opinión técnica a 5 instrumentos internacionales (Resoluciones, Convenios Internacionales, Recomendaciones Internacionales), a diferentes temas del área educativa que solicita el Ministerio de Relaciones Exteriores.	5	4	2014	Registro de notas oficiales enviadas al Ministerio de Relaciones Exteriores.
Asesorar a 25 postulantes del MINED para la gestión y trámite de becas para estudios en el exterior.	25	25	2014	Registro de notas oficiales enviadas al Ministerio de Relaciones Exteriores.POA 2014
7 Proyectos de inversión y cooperación externa con información de seguimiento físico y financiero trimestral consolidado.	7	0	2015	Proyectos incorporados en el Programa Anual d Inversión Pública 2015
3 Informes de ejecución por trimestre del Programa de Inversión elaborados, validados y remitidos	3	0	2015	Proyectos incorporados en el Programa Anual d Inversión Pública 2015



MINISTERIO DE EDUCACIÓN
DIRECCIÓN DE PLANIFICACIÓN

INDICADOR ANUAL SEGÚN MATRIZ DE POA	META ANUAL PROYECTADA	VALOR DEL INDICADOR DE LINEA BASE	AÑO DE REFERENCIA DEL INDICADOR DE LINEA BASE	FUENTE DE INFORMACIÓN DE LA LÍNEA BASE
1 Presupuesto de Inversión apoyado en su formulación y aprobación	1	0	2015	Proyectos incorporados en el Programa Anual de Inversión Pública 2015
Recolección y procesamiento de Censo Matricula final año 2014.	1	N/D	N/D	N/D
Recolección y procesamiento de Censo Matricula escolar rápida año 2015: mes a mes.	12	N/D	N/D	N/D
Reformulación de 10 instrumentos de recolección de información del censo escolar 2015 del Sistema Regular, Especial y EDUCAME, (Formularios, instructivos y control de calidad).	10	N/D	N/D	N/D
Impresión de 10 instrumentos de recolección de información del censo escolar 2015 del Sistema Regular, Especial y EDUCAME, (Formularios, instructivos y control de calidad).	10	N/D	N/D	N/D
Capacitación de técnicos de las 14 departamentales sobre la ejecución del censo escolar 2015.(4 jornadas)	4	N/D	N/D	N/D
Monitoreo de campo a la etapa de recolección de información del censo año 2015(20 visitas)	20	N/D	N/D	N/D
Recepción y aplicación de 3 controles de calidad a formularios del censo escolar 2015.	3	N/D	N/D	N/D
Procesamiento de información recolectada del censo escolar 2015.	3	N/D	N/D	N/D
Depuración de base de datos resultantes del censo escolar 2015	3	N/D	N/D	N/D
Piloto Censo Escolar Inicial 2015 ONLINE	1	N/D	N/D	N/D
Piloto Censo Escolar Final 2015 ONLINE	1	N/D	N/D	N/D
Elaboración de ejemplar de Estadísticas Nacionales	1	N/D	N/D	N/D
Elaboración de 14 ejemplares para estadísticas Departamentales	14	N/D	N/D	N/D
Publicación en la web de Estadísticas Departamentales y municipales	2	N/D	N/D	N/D
Publicación en la web de bases de datos (Regular, Especial, EDUCAME, Mat. Final)	4	N/D	N/D	N/D
Respuesta a solicitudes internas y externas al MINED	360	N/D	N/D	N/D



MINISTERIO DE EDUCACIÓN
DIRECCIÓN DE PLANIFICACIÓN

INDICADOR ANUAL SEGÚN MATRIZ DE POA	META ANUAL PROYECTADA	VALOR DEL INDICADOR DE LÍNEA BASE	AÑO DE REFERENCIA DEL INDICADOR DE LÍNEA BASE	FUENTE DE INFORMACIÓN DE LA LÍNEA BASE
Llenado de formularios de organismos nacionales e internacionales : 46 formularios UNESCO, 46 plantillas ISDEMU, 1 plantilla OIR, 1 plantilla de Banco Mundial y 1 Plantilla ODEM	1	N/D	N/D	N/D
Realizar Capacitación (15 Jornadas: 1 por depto. Y 1 a nivel central) para usuarios internos del MINED para el uso de información estadísticas y tablas con datos	1	N/D	N/D	N/D
Artículo para la publicación de la Revista Avance Educativo (a solicitud).	1	N/D	N/D	N/D
Asistencia Técnica UNESCO	1	N/D	N/D	N/D
Formulación del estudio "Dinámica de la deserción y repitencia en Educación Básica y Media durante el período 2005-2013"	1	N/D	N/D	N/D
Formulación del estudio "Cobertura educativa por nivel de educación (Inicial, Parvularia, Básica y Media del sistema educativo regular) durante el período 2005-2013"	1	N/D	N/D	N/D
Formulación del estudio "Dinámica de la cobertura matricular del sistema educativo regular (Educación Inicial, Parvularia, Básica, Media y Superior) durante el período 2000-2014"	1	N/D	N/D	N/D
Formulación del estudio "El trabajo infanto-juvenil en el sistema educativo, período 2007-2014"	1	N/D	N/D	N/D
Participación en la elaboración del informe anual de las Cuentas Nacionales de Inversión en la Educación"	1	N/D	N/D	N/D
Formulación del estudio "Evolución del costo por estudiante según niveles educativos, período 2005-2014" (En base al presupuesto ejecutado del MINED)	1	N/D	N/D	N/D
Formulación del estudio "Determinación y análisis del acceso y egreso de estudiantes por nivel educativo (Educación Básica y Media), período 2005-2014"	1	N/D	N/D	N/D
Formulación del "Diagnóstico de la formación docente de los centros educativos de la zona costera marina"	1	N/D	N/D	N/D



MINISTERIO DE EDUCACIÓN
DIRECCIÓN DE PLANIFICACIÓN

INDICADOR ANUAL SEGÚN MATRIZ DE POA	META ANUAL PROYECTADA	VALOR DEL INDICADOR DE LINEA BASE	AÑO DE REFERENCIA DEL INDICADOR DE LINEA BASE	FUENTE DE INFORMACIÓN DE LA LÍNEA BASE
Formulación del estudio "Coeficiente de GINI en la educación"	1	N/D	N/D	N/D
Fortalecimiento y actualización del Sistema Integrado de Información Educativa	1	N/D	N/D	N/D
Recolección de información de otras unidades, e integración de datos al Sistema y Generación de Reportes.	1	N/D	N/D	N/D
Revisión y validación del módulo automatizado de cálculo de indicadores; para consolidar el Sistema Integrado y Georeferenciado.	1	N/D	N/D	N/D
Gestionar publicación en la Web de productos que genere la Gerencia	1	N/D	N/D	N/D
Implementación de la Herramienta de consulta Kmobile en Tablet y para computadoras	1	N/D	N/D	N/D
Recibir Capacitación para generación e implementación de nuevos requerimientos para Herramienta Kmobile.	1	N/D	N/D	N/D
Implementar proyecto de Asistencia de Alumnos y Maestros en las Escuelas intervenidas por USAID.- A través de Aplicativo o Sistema a Desarrollar	1	N/D	N/D	N/D
Impartir capacitación del Sistema Kmobile para computadoras y dispositivos móviles	6	N/D	N/D	N/D
Implementación del Sistema Di'Monitoring. Revisar procesos administrativos y adaptarlos a la aplicación sistematizada	1	N/D	N/D	N/D
Impartir capacitación del Sistema Di'Monitoring	1	N/D	N/D	N/D



IV. Matriz de Identificación, Análisis y Gestión de Riesgos.



**MINISTERIO DE EDUCACIÓN
(1) DIRECCIÓN DE PLANIFICACIÓN**

**MATRIZ DE IDENTIFICACIÓN, ANÁLISIS Y GESTIÓN DE RIESGOS
(2) AÑO: 2015**

(3) Objetivo General de la Matriz de Riesgos: Determinar aquellos aspectos o situaciones de riesgo que pueden influir negativamente en la viabilidad o ejecución del Plan Operativo Anual.

4 No.	5 Riesgos Identificados que puedan afectar el cumplimiento del POA	6 Origen del Riesgo		7 Acciones a Implementar para Prevenir, Eliminar o Minimizar el Riesgo Identificado	8 Nombre del Funcionario y de la Unidad Responsable de implementar las acciones
		Interno	Externo		
1	No disponer de los recursos indispensables (humanos, materiales y financieros) para la ejecución de actividades.		X	Gestionar oportunamente los recursos necesarios ante las instancias pertinentes.	Dr. Fernando Guerrero Director de Planificación
2	Que los apoyos, de autoridades internas de la Dirección, no sean adecuados y suficientes para realizar una ejecución normal del POA 2015.	X		Gestionar oportunamente con el o los funcionarios pertinentes los apoyos necesarios para la ejecución coordinada e integrada del POA.	
3	Que el Director y los diferentes Gerentes no disponga del tiempo necesario para coordinar efectivamente la orientación oportuna para la ejecución del POA 2015.	X		El Director y los Gerentes deberán priorizar y programar en su agenda la o las jornadas de trabajo necesarias en las que las distintas Gerencias, pongan en común los avances o limitantes en la ejecución del POA, a fin de tomar las acciones o medidas pertinentes.	
4	El limitado o escaso compromiso institucional del personal con los objetivos, metas e indicadores planificados por la Dirección.	X		Gestionar talleres de capacitación para fortalecer actitudes de compromiso institucional.	
5	La saturación o asignación en las diferentes Gerencias, de actividades o funciones ajenas o diferentes al propósito o misión de cada una de ellas.	X		Reuniones periódicas entre Director y Gerentes para priorizar las actividades o funciones ajenas o diferentes al propósito o misión de las Gerencias.	
6	Emergencia nacional o local, provocada por fenómenos naturales o sociales, que obligue a redestinar recursos y esfuerzos.		X	Formular un plan de contingencia que señale las estrategias pertinentes de acciones oportunas.	
7	Cambios en las políticas de gestión de fondos de carácter internacional, que afecten el proceso de gestión de la cooperación desde el Ministerio de Relaciones Exteriores.		X	Coordinación y gestión de fondos de manera directa con donantes internacionales.	



27

8	Que las Unidades Técnicas, la UACI y la UFI no envíen la información de forma oportuna para la consolidación de los informes de avance físico y financiero.	X		Solicitar a la Comisión de Inversión MINED como ente coordinador, el apoyo para el cumplimiento oportuno de esta actividad	Dr. Fernando Guerrero Director de Planificación
9	Que las Unidades Técnicas, la UACI y la UFI no envíen la información de forma oportuna para cumplir con la remisión a la DGICP	X		Solicitar y recordar periódicamente a los Gerentes y Responsables de los Resultados/Componentes/Actividades de los proyectos a la presentación oportuna de los informes mensuales	
10	La falta de definición clara de las metas y actividades que se financiarán con el presupuesto de inversión establecido	X		Solicitar a la Comisión de Inversión MINED como ente coordinador, el apoyo para el cumplimiento oportuno de esta actividad	

(9) Director de Planificación

Firma y Sello
AUTORIZADO



(10) Ministro de Educación

Firma y Sello
Vo. Bo.



23

V. Seguimiento y Evaluación del POA.

El seguimiento y la evaluación del POA 2015 de la Dirección de Planificación se harán de conformidad a los lineamientos emitidos por esta Dirección para el período 2015-2019. Ambos procesos serán realizados por el Referente de Planificación de la DIPLAN o la persona que designe el Director de Planificación.

Seguimiento al Plan Operativo Anual 2015:

El objetivo del seguimiento al POA será identificar los logros y las limitantes de su ejecución, analizando con actores claves de la Dirección cómo ha sido la ejecución de los indicadores y meta programadas; lo cual servirá para ajustar, dictar medidas correctivas o tomar decisiones sobre la marcha del plan si la situación así lo amerita.

Todas las Direcciones enviarán de forma escrita y digital la *Matriz de Seguimiento al Plan Operativo Anual* de cada trimestre, las cuales deben ser presentadas 5 días hábiles al finalizar el trimestre que se reportará. El Referente de Planificación de la Dirección gestionará las respectivas matrices trimestrales de seguimiento ante las diferentes Gerencias de la Dirección, consolidará y presentará el informe de la Dirección debidamente firmado y sellado en el Departamento de Seguimiento a la Planificación en el tiempo estipulado. Sólo se podrán realizar modificaciones a los indicadores/metast hasta el 2do trimestre del año.

A partir del primer trimestre del año 2015 se comenzará la implementación del sistema automatizado Di Monitoring, el cual facilitará el reporte y seguimiento de la ejecución de los indicadores/metast descritos en el Plan Operativo. Se seleccionarán las Direcciones pertinentes para que desarrollen el pilotaje del sistema y pueda evaluarse su eficacia y eficiencia.

Las diferentes Unidades de la Dirección (Gerencias y Departamentos) serán responsables de documentar todas las actividades de seguimiento como medio de verificación para respaldar lo expresado en cuanto al avance de los indicadores/meta o el cumplimiento de objetivos.

Evaluación del POA 2015:

La evaluación del POA 2015 de la Dirección de Planificación será anual, y se realizara en el transcurso del primer trimestre 2016 para obtener un informe consolidado de evaluación, el cual será entregado al Departamento de Evaluación, a más tardar en la primera quincena mes de abril del 2016.

El informe consolidado de evaluación de la Dirección contendrá el análisis de los resultados del año 2015 haciendo una contrastación entre los indicadores/meta planificados y los indicadores/meta



ejecutados o alcanzados, asimismo contendrá los logros más importantes y las problemáticas relevantes encontradas en la marcha del ejercicio, además de dictar las medidas correctivas y de mejoras para los procesos de planificación del año o años subsiguientes.

El Director de Planificación y el Referente de Planificación designado ejecutarán el Taller o Talleres indispensables para formular de forma participativa el informe consolidado de evaluación del POA 2015 de la Dirección. Cada Gerencia de la Dirección de Planificación ejecutará el proceso de valuación pertinente que abonará para el informe consolidado de la Dirección.



Anexos

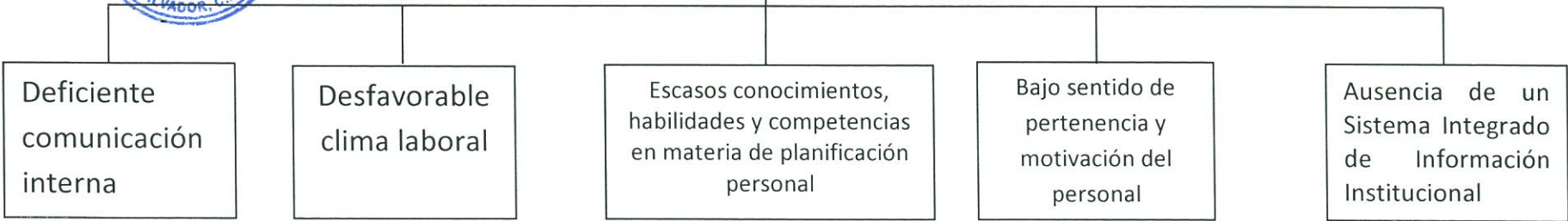
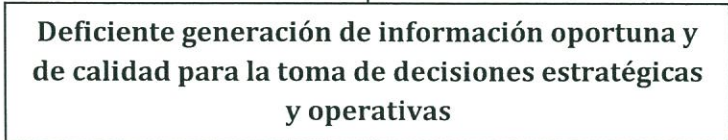
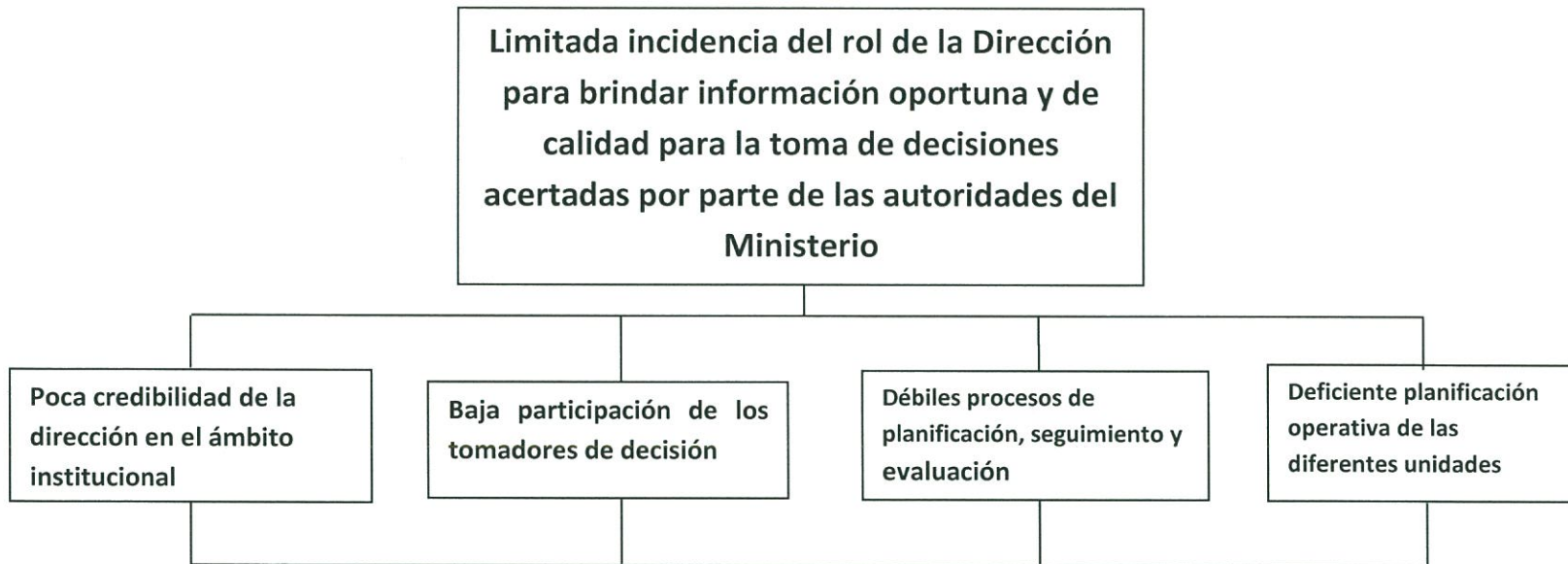
Arboles de problemas por mesa de trabajo.

Cuadro de objetivos y estrategias por mesas de trabajo

Cuadro consolidado.

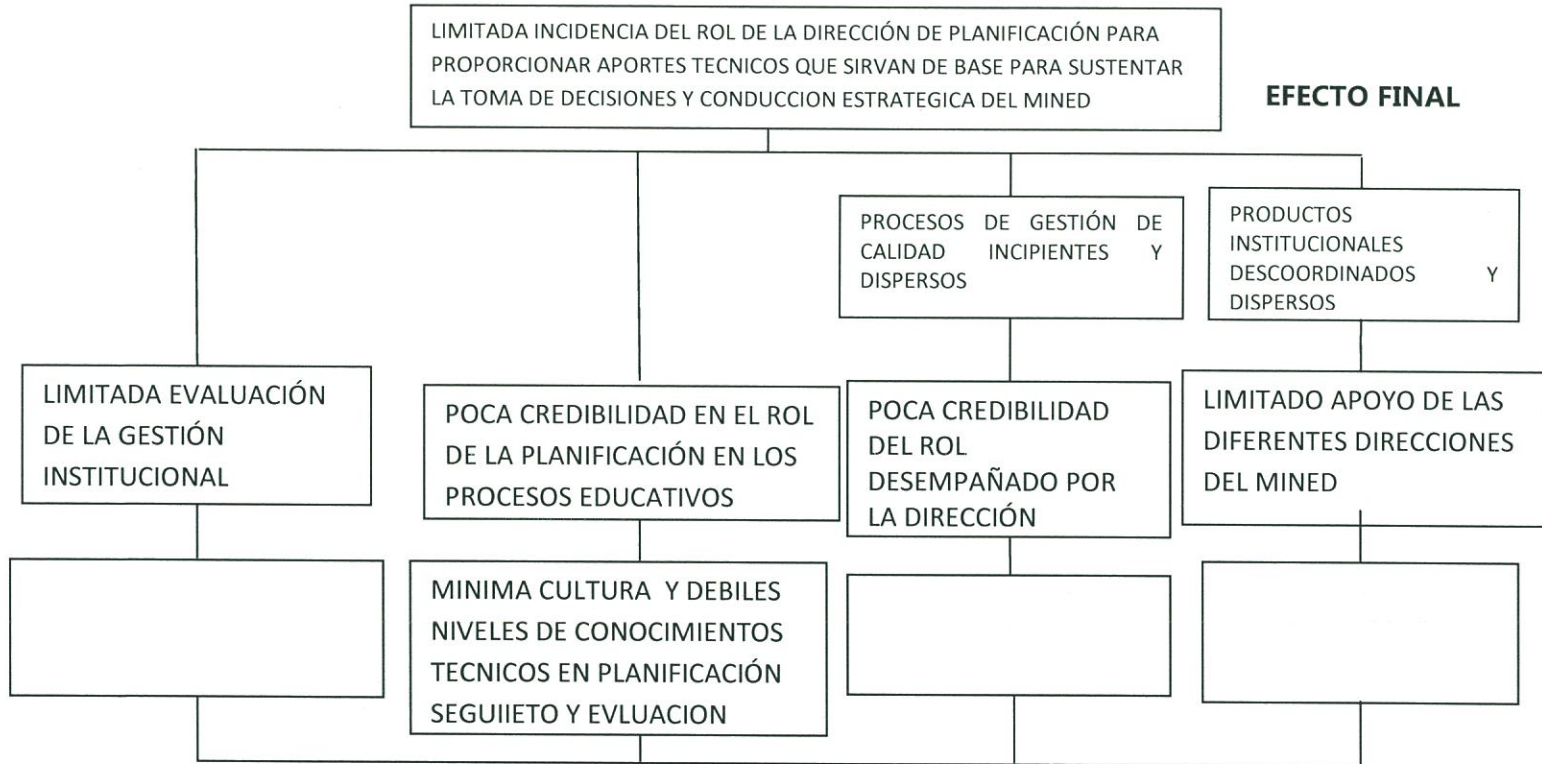


Formato: Árbol de Problemas



27

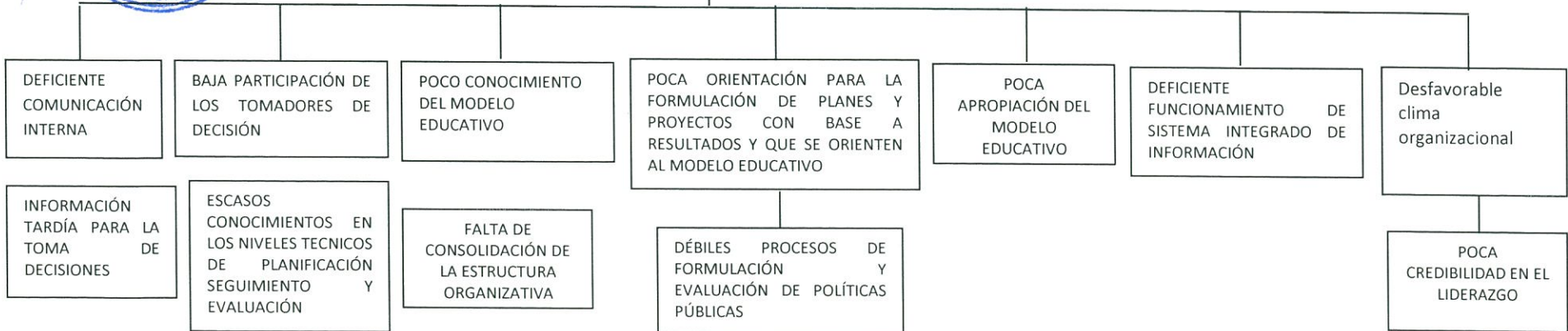
Formato: Arbol de Problemas



AUSENCIA DE PLANIFICACIÓN INTEGRADA INSTITUCIONAL, PARA APORTAR A LA TOMA DE DECISIONES Y AL MODELO EDUCATIVO VIGENTE

PROBLEMA CENTRAL

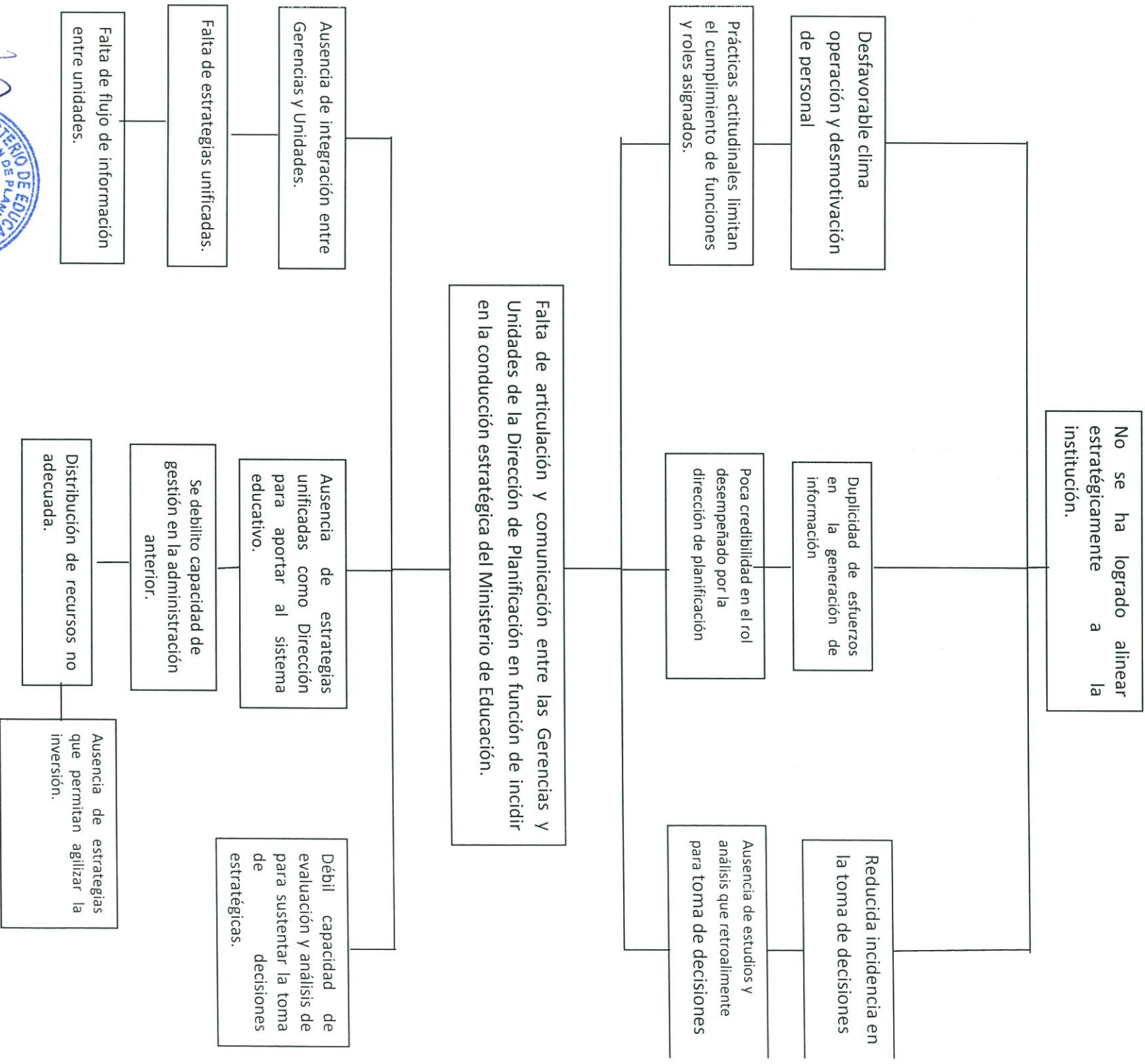
CAUSAS



Handwritten mark

Handwritten mark

Árbol de Problemas



PLAN OPERATIVO ANUAL 2015
MATRIZ DE OBJETIVOS Y ESTRATEGIAS OPERATIVAS DE LA DIRECCIÓN DE PLANIFICACIÓN PARA EL AÑO 2015

OBJETIVO MODIFICADO O NUEVA PROPUESTA	ESTRATEGIA MODIFICADA O NUEVA PROPUESTA	ENUNCIADO DE INDICADORES PARA EL LOGRO DE LAS ESTRATEGIAS
Objetivo 1. contribuir a la gestión institucional de un modelo educativo basado en la mejora continua, orientando la planificación, la gestión de alianzas estratégicas para desempeñar con altos estándares de calidad las políticas y planes institucionales y el proceso de toma de decisiones.	1.1 Fortalecer el proceso de planificación del MINED, así como los sistemas de información y estadísticos relacionados al sistema educativo	
	1.2 Desarrollar un sistema de seguimiento y evaluación de planes, programas y proyectos, con la finalidad de contribuir al cumplimiento de sus objetivos, metas e indicadores trazados en el Plan Estratégico, bajo una cultura orientada a la gestión de la calidad y la excelencia en los servicios a la ciudadanía.	
	1.3 Evaluar la gestión institucional del MINED	
Objetivo 1. Contribuir a lograr los objetivos estratégicos institucionales mediante la asistencia técnica y generación de información oportuna y de calidad para la toma de decisiones por parte de las autoridades	1.1 Coordinar el proceso de planificación del MINED, así como la generación de sistemas de información, estadísticas y análisis relacionados al quehacer institucional.	
	1.2 Desarrollar un sistema de seguimiento y evaluación de planes, programas y proyectos para la mejora continua y excelencia en la prestación de servicios educativos a la ciudadanía.	Un sistema de seguimiento y evaluación
	1.3 Facilitar la creación y desarrollo de procesos, estructuras y mecanismos que contribuyan al desarrollo del funcionamiento organizacional.	
	1.4 Fortalecer la gestión de alianzas estratégicas, recursos financieros y asesoría técnica de organismos e instituciones nacionales e internacionales	
	1.5 Fortalecer el desarrollo gradual de capacidades técnicas del personal de la Dirección para la generación de un impacto positivo en el proceso de gestión institucional.	
Objetivo 1. Contribuir a lograr la misión que se propone el MINED definiendo procesos y procedimientos articulados para desempeñar con altos estándares de calidad la gestión institucionales y en el proceso de toma decisiones.	1.1. Conducir y coordinar el proceso de planificación de manera articulada en el MINED. 1.2. Generar un sistema de información que permita la toma de decisiones eficaz y oportuna. 1.3. Institucionalizar el censo escolar para disponer oportunamente de la información.	
	1.4. Desarrollar un sistema de seguimiento y evaluación de la planificación institucional a fin de aplicar la estrategia de corrección y mejora. 1.5. Desarrollar planes, programas y proyectos que permitan lograr una gestión de calidad en los servicios y productos que se entregan a la comunidad educativa. 1.6. Coordinar y orientar la inversión de los cooperantes en función de los objetivos institucionales.	*Crear un mapa para ordenar la cooperación. *Creación del banco de proyectos.



OBJETIVO MODIFICADO O NUEVA PROPUESTA	ESTRATEGIA MODIFICADA O NUEVA PROPUESTA	ENUNCIADO DE INDICADORES PARA EL LOGRO DE LAS ESTRATEGIAS
Objetivo 2. Facilitar el incremento de capacidades de atención de las demandas de servicio de manera gradual y a la generación de impactos altamente positivos en todo el proceso de gestión institucional.	2.1 Facilitar la creación de mecanismos y estructuras que propicien un excelente funcionamiento organizacional.	
	2.2 Contribuir a la generación y empleo de técnicas e instrumentos que brinden capacidad de toma de decisiones a los funcionarios y que permitan una coordinación interna de las unidades.	
	2.3. Contribuir al fortalecimiento de las capacidades y habilidades gerenciales del personal directivo del MINED	
Objetivo 2. Facilitar el incremento de capacidades de atención de las demandas de servicio de manera gradual y a la generación de impactos altamente positivos en todo el proceso de gestión institucional.	2.1 Facilitar la creación de mecanismos y estructuras que desarrollen el funcionamiento organizacional.	
	2.2 Contribuir a la generación y empleo de técnicas e instrumentos que brinden capacidad de toma de decisiones a los funcionarios y que permitan una coordinación interna de las unidades.	
Objetivo 2. Facilitar el incremento de capacidades de atención de las demandas de servicio de manera gradual y a la generación de impactos altamente positivos en todo el proceso de gestión institucional.	2.1 Facilitar la creación de mecanismos y estructuras que desarrollen el funcionamiento organizacional.	
	2.2 Contribuir a la generación y empleo de técnicas e instrumentos que brinden capacidad de toma de decisiones a los funcionarios y que permitan una coordinación interna de las unidades.	



N

PLAN OPERATIVO ANUAL 2015

MATRIZ DE OBJETIVOS Y ESTRATEGIAS OPERATIVAS DE LA DIRECCIÓN DE PLANIFICACIÓN PARA EL AÑO 2015

Deficiente generación de información oportuna y de calidad para la toma de decisiones estratégicas y operativas				
OBJETIVOS POA 2015	OBJETIVO MODIFICADO O NUEVA PROPUESTA	ESTRATEGIA (S) PARA EL LOGRO DEL OBJETIVO	ESTRATEGIA MODIFICADA O NUEVA PROPUESTA	ENUNCIADO DE INDICADORES PARA EL LOGRO DE LAS ESTRATEGIAS
Objetivo 1. Contribuir a lograr los objetivos que se propone el MINED, definiendo procesos, procedimientos y actividades para desempeñar con altos estándares de calidad la gestión de las políticas y planes institucionales y el proceso de toma de decisiones.	Objetivo 1. Contribuir a lograr los objetivos estratégicos institucionales mediante la asistencia técnica y generación de información oportuna y de calidad para la toma de decisiones por parte de las autoridades	1.1 Coordinar el proceso de planificación del MINED, así como la generación de sistemas de información, estadísticas y análisis relacionados al quehacer institucional.		
		1.2 Desarrollar un sistema de seguimiento y evaluación de planes, programas y proyectos, con la finalidad de proponer a los titulares el fortalecimiento de sus objetivos, metas e indicadores trazados en el Plan Estratégico, bajo una cultura orientada a la gestión de la calidad y la excelencia en los servicios a la ciudadanía.	1.2 Desarrollar un sistema de seguimiento y evaluación de planes, programas y proyectos para la mejora continua y excelencia en la prestación de servicios educativos a la ciudadanía.	Un sistema de seguimiento y evaluación
			1.3 Facilitar la creación y desarrollo de procesos, estructuras y mecanismos que contribuyan al desarrollo del funcionamiento organizacional.	
			1.4 Fortalecer la gestión de alianzas estratégicas, recursos financieros y asesoría técnica de organismos e instituciones nacionales e internacionales	
			1.5 Fortalecer el desarrollo gradual de capacidades técnicas del personal de la Dirección para la generación de un impacto positivo en el proceso de gestión institucional.	
Objetivo 2. Facilitar el incremento de capacidades de atención de las demandas de servicio de manera gradual y a la generación de impactos altamente positivos en todo el proceso de gestión institucional.		2.1 Facilitar la creación de mecanismos y estructuras que desarrollen el funcionamiento organizacional.		
		2.2 Contribuir a la generación y empleo de técnicas e instrumentos que brinden capacidad de toma de decisiones a los funcionarios y que permitan una coordinación interna de las unidades.		

36



PLAN OPERATIVO ANUAL 2015
MATRIZ DE OBJETIVOS Y ESTRATEGIAS OPERATIVAS DE LA DIRECCIÓN DE PLANIFICACIÓN PARA EL AÑO 2015

OBJETIVOS POA 2015	OBJETIVO MODIFICADO O NUEVA PROPUESTA	ESTRATEGIA (S) PARA EL LOGRO DEL OBJETIVO	ESTRATEGIA MODIFICADA O NUEVA PROPUESTA	ENUNCIADO DE INDICADORES PARA EL LOGRO DE LAS ESTRATEGIAS
<p>Objetivo 1. Contribuir a lograr los objetivos que se propone el MINED, definiendo procesos, procedimientos y actividades para desempeñar con altos estándares de calidad la gestión de las políticas y planes institucionales y el proceso de toma de decisiones.</p>	<p>Objetivo 1. Contribuir a lograr la misión que se propone el MINED definiendo procesos y procedimientos articulados para desempeñar con altos estándares de calidad la gestión institucionales y en el proceso de toma decisiones.</p>	<p>1.1 Coordinar el proceso de planificación del MINED, así como la generación de sistemas de información, estadísticas y análisis relacionados al quehacer institucional.</p>	<p>1.1. Conducir y coordinar el proceso de planificación de manera articulada en el MINED. 1.2. Generar un sistema de información que permita la toma de decisiones eficaz y oportuna. 1.3. Institucionalizar el censo escolar para disponer oportunamente de la información.</p>	
		<p>1.2 Desarrollar un sistema de seguimiento y evaluación de planes, programas y proyectos, con la finalidad de proponer a los titulares el fortalecimiento de sus objetivos, metas e indicadores trazados en el Plan Estratégico, bajo una cultura orientada a la gestión de la calidad y la excelencia en los servicios a la ciudadanía.</p>	<p>1.4. Desarrollar un sistema de seguimiento y evaluación de la planificación institucional a fin de aplicar la estrategia de corrección y mejora. 1.5. Desarrollar planes, programas y proyectos que permitan lograr una gestión de calidad en los servicios y productos que se entregan a la comunidad educativa. 1.6. Coordinar y orientar la inversión de los cooperantes en función de los objetivos institucionales.</p>	<p>*Crear un mapa para ordenar la cooperación. *Creación del banco de proyectos.</p>
<p>Objetivo 2. Facilitar el incremento de capacidades de atención de las demandas de servicio de manera gradual y a la generación de impactos altamente positivos en todo el proceso de gestión institucional.</p>		<p>2.1 Facilitar la creación de mecanismos y estructuras que desarrollen el funcionamiento organizacional.</p>		
		<p>2.2 Contribuir a la generación y empleo de técnicas e instrumentos que brinden capacidad de toma de decisiones a los funcionarios y que permitan una coordinación interna de las unidades.</p>		



PLAN OPERATIVO ANUAL 2015
MATRIZ DE OBJETIVOS Y ESTRATEGIAS OPERATIVAS DE LA DIRECCIÓN DE PLANIFICACIÓN PARA EL AÑO 2015

OBJETIVOS POA 2015	OBJETIVO MODIFICADO O NUEVA PROPUESTA	ESTRATEGIA (S) PARA EL LOGRO DEL OBJETIVO	ESTRATEGIA MODIFICADA O NUEVA PROPUESTA	ENUNCIADO DE INDICADORES PARA EL LOGRO DE LAS ESTRATEGIAS
<p>Objetivo 1. Contribuir a lograr los objetivos que se propone el MINED, definiendo procesos, procedimientos y actividades para desempeñar con altos estándares de calidad la gestión de las políticas y planes institucionales y el proceso de toma de decisiones.</p>	<p>Objetivo 1. contribuir a la gestión institucional de un modelo educativo basado en la mejora continua, orientando la planificación, la gestión de alianzas estrategicas para desempeñar con altos estándares de calidad las políticas y planes institucionales y el proceso de toma de decisiones.</p>	<p>1.1 Coordinar el proceso de planificación del MINED, así como la generación de sistemas de información, estadísticas y análisis relacionados al quehacer institucional.</p>	<p>1.1 Fortalecer el proceso de planificación del MINED, así como los sistemas de información y estadísticos relacionados al sistema educativo</p>	
		<p>1.2 Desarrollar un sistema de seguimiento y evaluación de planes, programas y proyectos, con la finalidad de proponer a los titulares el fortalecimiento de sus objetivos, metas e indicadores trazados en el Plan Estratégico, bajo una cultura orientada a la gestión de la calidad y la excelencia en los servicios a la ciudadanía.</p>	<p>1.2 Desarrollar un sistema de seguimiento y evaluación de planes, programas y proyectos, con la finalidad de contribuir al cumplimiento de sus objetivos, metas e indicadores trazados en el Plan Estratégico, bajo una cultura orientada a la gestión de la calidad y la excelencia en los servicios a la ciudadanía.</p>	
		<p>1.3 Evaluar la gestión institucional del MINED</p>		
<p>Objetivo 2. Facilitar el incremento de capacidades de atención de las demandas de servicio de manera gradual y a la generación de impactos altamente positivos en todo el proceso de gestión institucional.</p>		<p>2.1 Facilitar la creación de mecanismos y estructuras que desarrollen el funcionamiento organizacional.</p>	<p>2.1 Facilitar la creación de mecanismos y estructuras que propicien un excelente funcionamiento</p>	
		<p>2.2 Contribuir a la generación y empleo de técnicas e instrumentos que brinden capacidad de toma de decisiones a los funcionarios y que permitan una coordinación interna de las unidades.</p>		
		<p>2.3. Contribuir al fortalecimiento de las capacidades y habilidades gerenciales del personal directivo del MINED</p>		



34