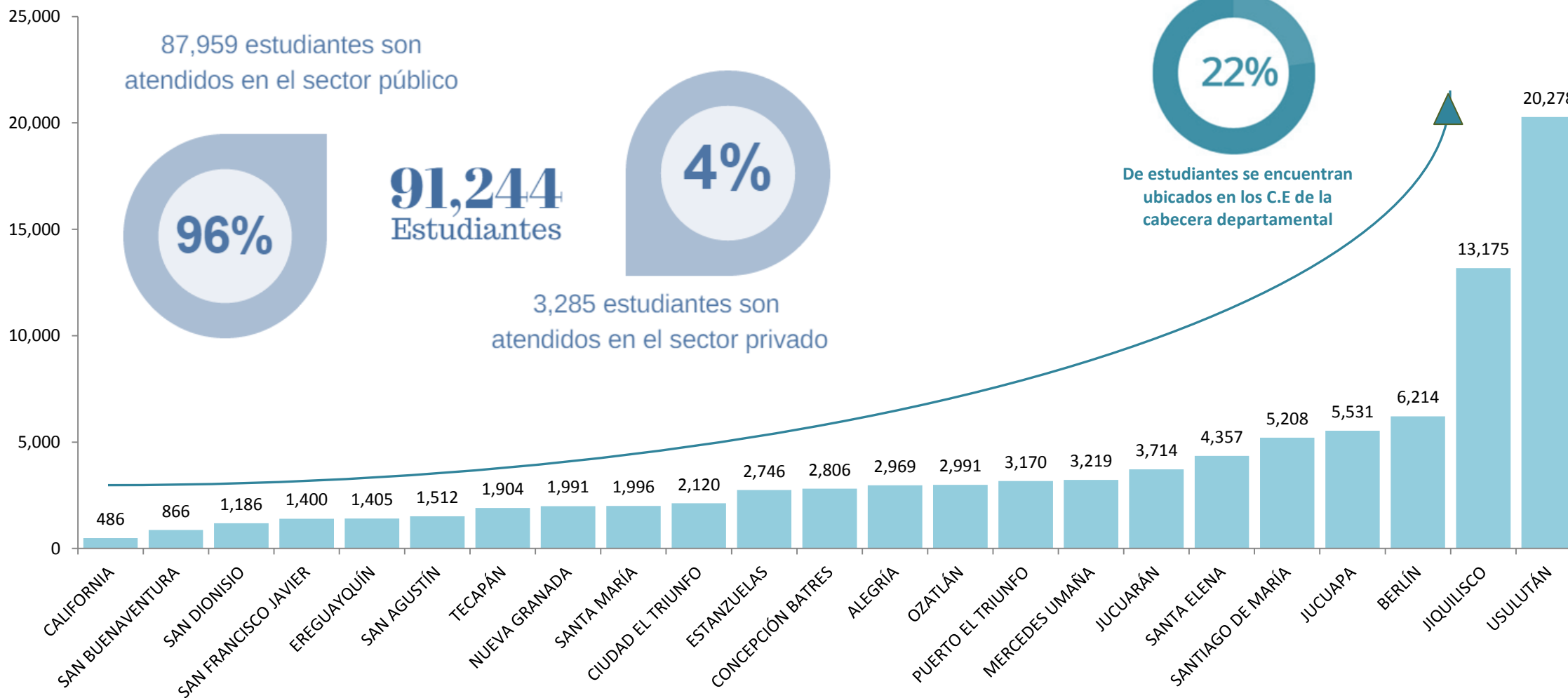


Ministerio de Educación  
Dirección de Planificación  
Gerencia de Monitoreo, Evaluación y Estadísticas Educativas

## CENSO ESCOLAR AÑO 2016

### MATRÍCULA ESCOLAR 2016 - DEPARTAMENTO DE USulután

### MATRÍCULA POR MUNICIPIO



### MATRÍCULA POR SECTOR, ZONA Y SEXO

N°	COD	MUNICIPIO	SECTOR		ZONA		SEXO	
			Público	Privado	Urbana	Rural	Femenino	Masculino
1	1101	ALEGRÍA	2,969	0	726	2,243	1,409	1,560
2	1102	BERLÍN	6,214	0	3,293	2,921	3,022	3,192
3	1103	CALIFORNIA	486	0	396	90	251	235
4	1104	CONCEPCIÓN BATRES	2,806	0	685	2,121	1,335	1,471
5	1105	CIUDAD EL TRIUNFO	2,120	0	1,527	593	1,004	1,116
6	1106	EREGUAYQUÍN	1,405	0	868	537	687	718
7	1107	ESTANZUELAS	2,709	37	962	1,784	1,333	1,413
8	1108	JIQUILISCO	13,101	74	3,296	9,879	6,484	6,691
9	1109	JUCUAPA	5,531	0	3,714	1,817	2,650	2,881
10	1110	JUCUARÁN	3,714	0	614	3,100	1,800	1,914
11	1111	MERCEDES UMAÑA	3,177	42	1,123	2,096	1,538	1,681
12	1112	NUEVA GRANADA	1,991	0	584	1,407	962	1,029
13	1113	OZATLÁN	2,991	0	1,169	1,822	1,425	1,566
14	1114	PUERTO EL TRIUNFO	3,087	83	1,849	1,321	1,543	1,627
15	1115	SAN AGUSTÍN	1,512	0	457	1,055	701	811
16	1116	SAN BUENAVENTURA	866	0	263	603	400	466
17	1117	SAN DIONISIO	1,186	0	371	815	587	599
18	1118	SANTA ELENA	4,357	0	2,749	1,608	2,184	2,173
19	1119	SAN FRANCISCO JAVIER	1,400	0	455	945	671	729
20	1120	SANTA MARÍA	1,915	81	1,243	753	981	1,015
21	1121	SANTIAGO DE MARÍA	5,036	172	3,735	1,473	2,598	2,610
22	1122	TECAPÁN	1,904	0	699	1,205	914	990
23	1123	USULUTÁN	17,482	2,796	13,404	6,874	9,674	10,604
<b>TOTAL</b>			<b>87,959</b>	<b>3,285</b>	<b>44,182</b>	<b>47,062</b>	<b>44,153</b>	<b>47,091</b>

### MATRÍCULA POR NIVEL EDUCATIVO

NIVEL EDUCATIVO				
Educación Inicial	Educación Parvularia	Educación Básica	Educación Media	Educación Adultos
72	454	2,130	313	0
34	1,007	4,324	818	31
0	87	359	40	0
0	513	2,195	98	0
0	322	1,322	442	34
0	263	981	149	12
55	449	1,829	413	0
424	2,139	9,200	1,387	25
0	874	3,686	947	24
73	692	2,608	341	0
0	453	2,395	371	0
45	359	1,484	103	0
0	541	2,135	250	65
0	552	2,343	257	18
10	315	1,067	120	0
0	157	682	27	0
0	207	906	73	0
0	763	2,945	626	23
15	242	1,014	129	0
80	337	1,303	252	24
0	898	3,392	896	22
0	354	1,385	165	0
230	3,089	13,777	3,116	66
<b>1,038</b>	<b>15,067</b>	<b>63,462</b>	<b>11,333</b>	<b>344</b>



**“UN SOLO DATO”**

En la matrícula total del departamento, se deduce que el 51.58% de estudiantes asisten a C.E ubicados en la zona rural; mientras que el 48.42% a la zona urbana. El 51.61% se registró como masculinos, mientras que un 48.39% como femeninas.

De la matrícula total del departamento, Educación Básica representa un 69.55%, seguido de Educación Parvularia con 16.51%, Educación Media con 12.42%, Educación Inicial con 1.14% y Educación de Adultos con 0.38%.