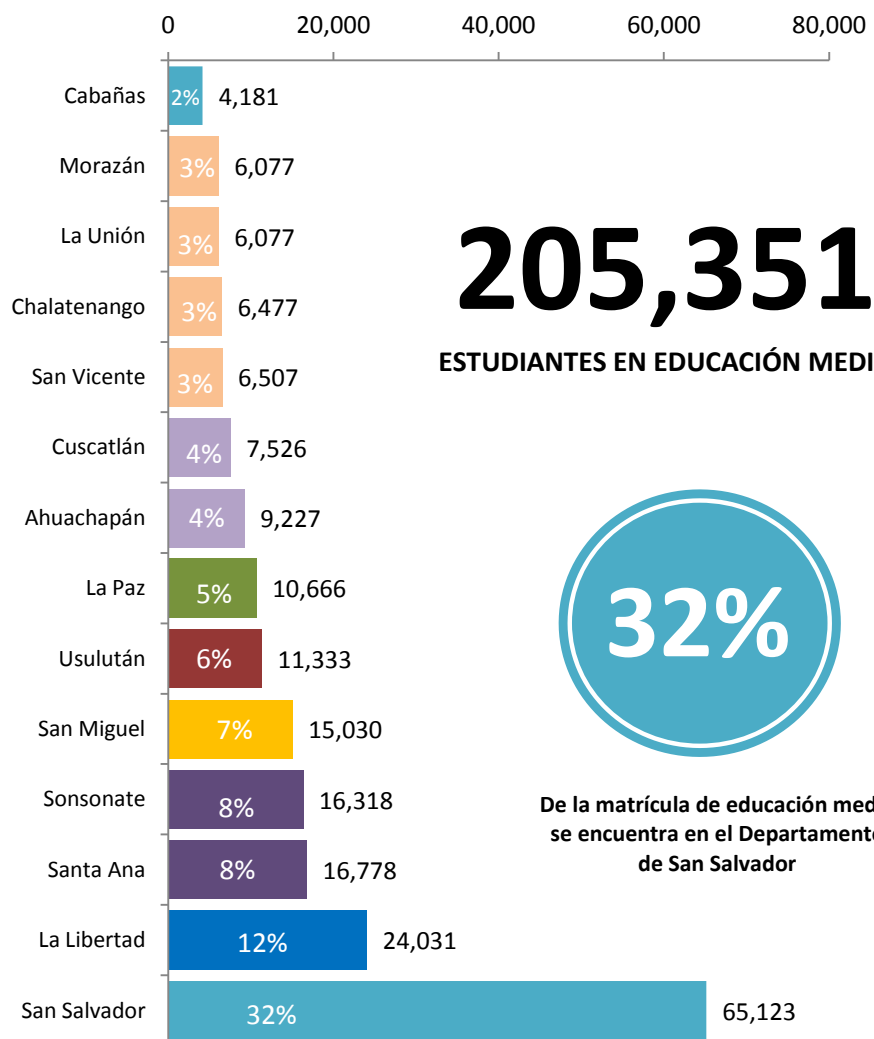




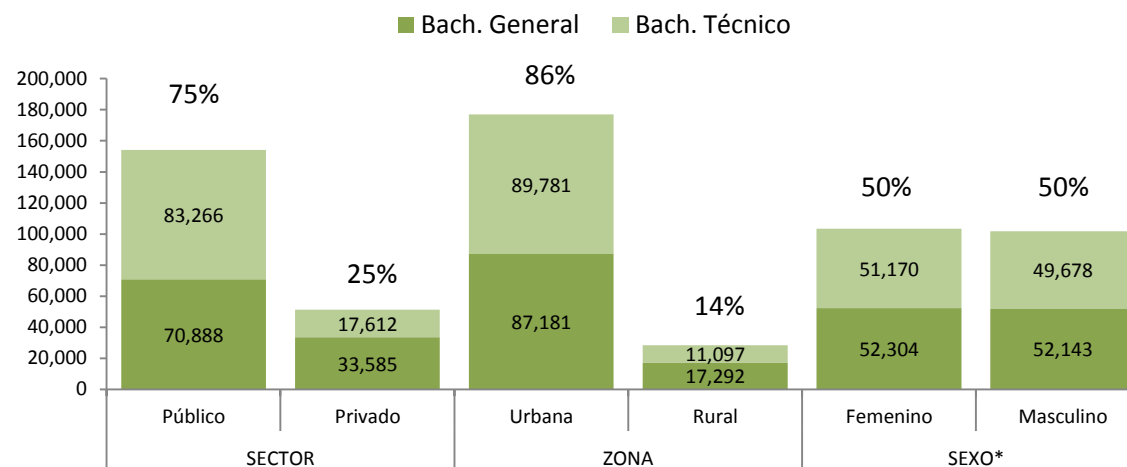
Ministerio de Educación  
Dirección de Planificación  
Gerencia de Monitoreo, Evaluación y Estadísticas Educativas

## MATRÍCULA ESCOLAR DE EDUCACIÓN MEDIA AÑO 2016



## “BOLETÍN ESTADÍSTICO N° 21”

### ESTUDIANTES POR SECTOR, ZONA Y SEXO SEGÚN MODALIDAD DE BACHILLERATO



\* En los formularios de recolección de datos no se identificó el sexo de 56 estudiantes.

### ESTUDIANTES POR DEPARTAMENTO Y SECTOR SEGÚN MODALIDAD DE BACHILLERATO

N°	DEPARTAMENTO	Bachillerato General				Bachillerato Técnico			
		Público	%	Privado	%	Público	%	Privado	%
01	Ahuachapán	4,107	78%	1,165	22%	3,122	79%	833	21%
02	Santa Ana	8,232	75%	2,743	25%	5,373	93%	430	7%
03	Sonsonate	5,475	73%	2,024	27%	6,801	77%	2,018	23%
04	Chalatenango	3,915	97%	135	3%	2,419	100%	8	0%
05	La Libertad	7,698	60%	5,081	40%	9,307	83%	1,945	17%
06	San Salvador	14,590	45%	17,965	55%	22,055	68%	10,513	32%
07	Cuscatlán	2,314	69%	1,040	31%	3,376	81%	796	19%
08	La Paz	4,473	93%	350	7%	5,776	99%	67	1%
09	Cabañas	2,766	99%	42	1%	1,373	100%	0	0%
10	San Vicente	2,931	98%	64	2%	3,512	100%	0	0%
11	Usulután	4,321	89%	558	11%	6,343	98%	111	2%
12	San Miguel	5,084	71%	2,051	29%	7,136	90%	759	10%
13	Morazán	2,851	96%	107	4%	3,119	100%	0	0%
14	La Unión	2,131	89%	260	11%	3,554	96%	132	4%
<b>NACIONAL</b>		<b>70,888</b>	<b>68%</b>	<b>33,585</b>	<b>32%</b>	<b>83,266</b>	<b>83%</b>	<b>17,612</b>	<b>17%</b>