

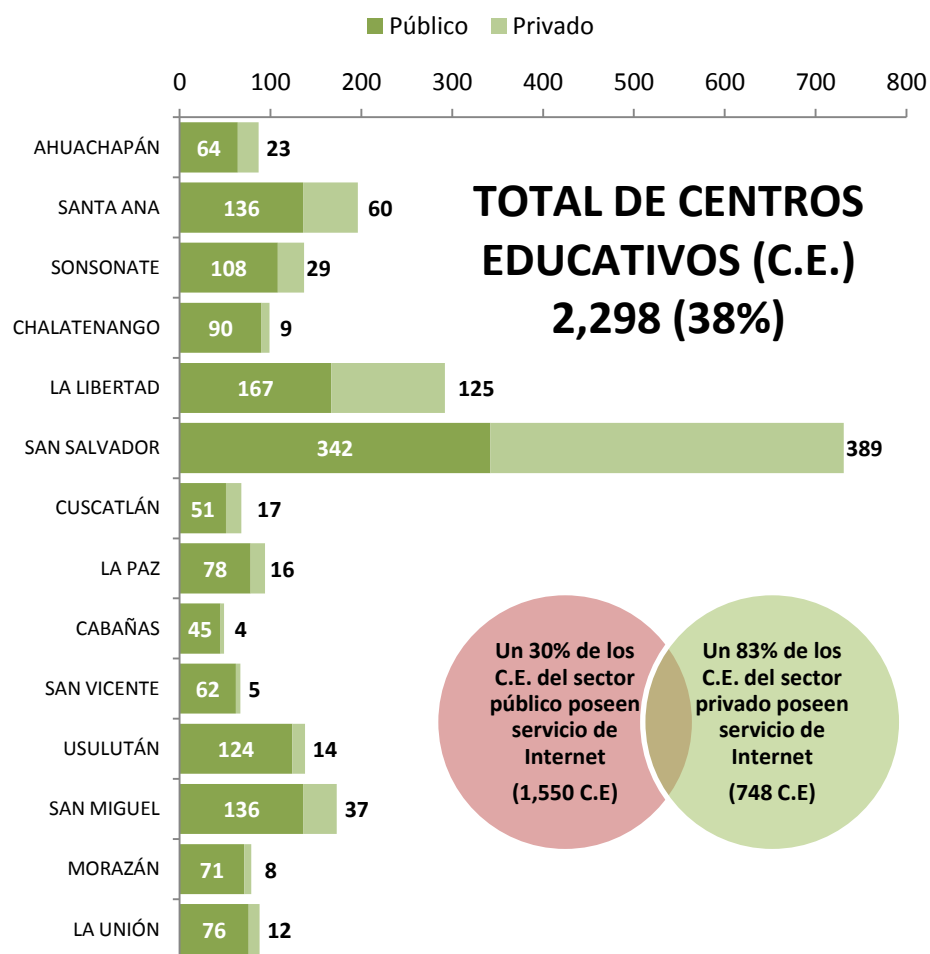


## “BOLETÍN ESTADÍSTICO N° 25”

Ministerio de Educación  
Dirección de Planificación  
Gerencia de Monitoreo, Evaluación y Estadísticas Educativas

### CENTROS EDUCATIVOS CON SERVICIO DE INTERNET E INFRAESTRUCTURA COMPLEMENTARIA

#### CENTROS EDUCATIVOS CON SERVICIO DE INTERNET



#### C.E. QUE CUENTAN CON INFRAESTRUCTURA COMPLEMENTARIA

INFRAESTRUCTURA	Público	%	Privado	%**	Total	%
Aula Informática o Centro de Computo	1,478	29%	687	77%	2,165	36%
Biblioteca	1,097	21%	697	78%	1,794	30%
Laboratorio de ciencias	359	7%	412	46%	771	13%
Aula de apoyo educativo	577	11%	170	19%	747	12%
Espacio recreativo	2,587	50%	722	80%	3,309	55%
Cancha propia de fútbol	631	12%	193	22%	824	14%
Cancha propia de basquetbol	1,081	21%	297	33%	1,378	23%
Salón de usos múltiples	773	15%	485	54%	1,258	21%
Laboratorio para inglés	37	1%	130	14%	167	3%
Granja agrícola	44	1%	9	1%	53	1%
Talleres para bachillerato industrial	52	1%	37	4%	89	1%
Clínica para bachillerato en salud	61	1%	47	5%	108	2%
Área administrativa	2,308	45%	772	86%	3,080	51%
Sala de profesores	493	10%	569	63%	1,062	18%
Clínica para atender estudiantes y maestros	59	1%	249	28%	308	5%
Comedor	619	12%	281	31%	900	15%
Bodega	2,742	53%	729	81%	3,471	58%
Cocina	2,402	47%	425	47%	2,827	47%
Cocina - bodega	2,051	40%	83	9%	2,134	35%

\* Porcentajes calculados con base a los 5,136 C.E. del sector público || \*\* Porcentajes calculados con base a los 897 C.E. del sector privado

#### CENTROS DE RECURSOS PARA EL APRENDIZAJE (CRA) POR DEPARTAMENTO

