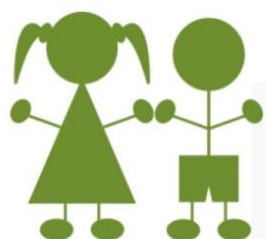


Ministerio de Educación, Ciencia y Tecnología.
Dirección de Planificación | Gerencia de Monitoreo y Gestión de la Calidad.
Departamento de Monitoreo | Coordinación de Servicios de Información y Divulgación.

“Matrícula de Educación Media, Año 2018”

193,562

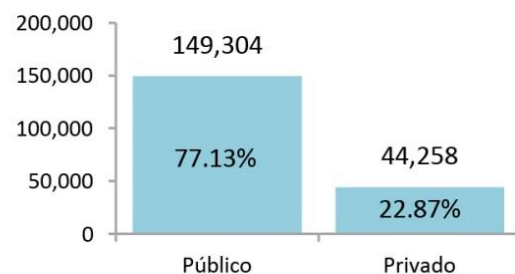
ESTUDIANTES DE EDUCACIÓN MEDIA



ESTUDIANTES POR SEXO

Mujeres: 97,034 (50.13%)
Hombres: 96,315 (49.76%)
Sin Especificar: 213 (0.11%)

ESTUDIANTES POR SECTOR



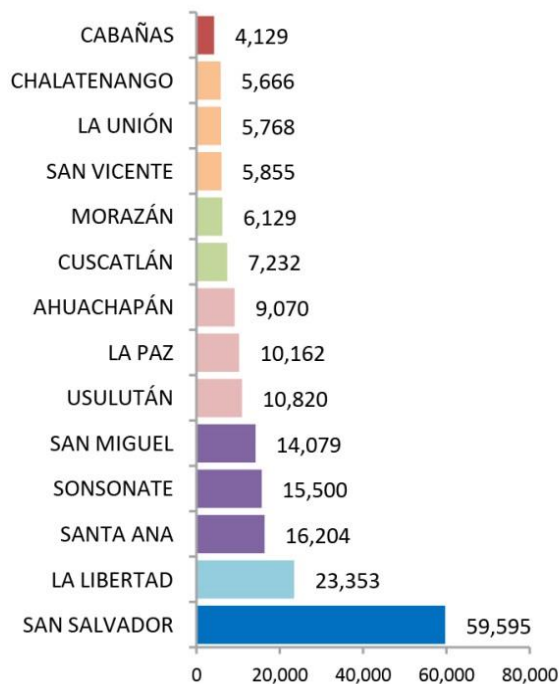
ESTUDIANTES POR ZONA

Urbano: 30,275 (15.64%)
Rural: 163,287 (84.36%)

ESTUDIANTES POR MODALIDAD, SECTOR Y SEXO



ESTUDIANTES POR DEPARTAMENTO



ESTUDIANTES POR DEPARTAMENTO Y SECTOR SEGÚN MODALIDAD DE BACHILLERATO

N°	DEPARTAMENTO	Bachillerato General				Bachillerato Técnico Vocacional					
		Público	%	Privado	%	Total	Público	%	Privado	%	Total
1	AHUACHAPÁN	4,093	81.32%	940	18.68%	5,033	3,340	82.73%	697	17.27%	4,037
2	SANTA ANA	8,046	75.75%	2,576	24.25%	10,622	5,282	94.63%	300	5.37%	5,582
3	SONSONATE	5,674	73.78%	2,016	26.22%	7,690	5,935	75.99%	1,875	24.01%	7,810
4	CHALATENANGO	3,488	96.70%	119	3.30%	3,607	2,027	98.45%	32	1.55%	2,059
5	LA LIBERTAD	7,538	60.38%	4,946	39.62%	12,484	9,112	83.83%	1,757	16.17%	10,869
6	SAN SALVADOR	15,692	49.90%	15,753	50.10%	31,445	19,991	71.02%	8,159	28.98%	28,150
7	CUSCATLÁN	2,664	75.47%	866	24.53%	3,530	2,959	79.93%	743	20.07%	3,702
8	LA PAZ	4,570	95.27%	227	4.73%	4,797	5,325	99.25%	40	0.75%	5,365
9	CABAÑAS	2,694	99.56%	12	0.44%	2,706	1,423	100.00%	0	0.00%	1,423
10	SAN VICENTE	2,541	98.03%	51	1.97%	2,592	3,263	100.00%	0	0.00%	3,263
11	USULUTÁN	4,375	92.67%	346	7.33%	4,721	5,974	97.95%	125	2.05%	6,099
12	SAN MIGUEL	5,215	73.86%	1,846	26.14%	7,061	6,501	92.63%	517	7.37%	7,018
13	MORAZÁN	3,104	97.76%	71	2.24%	3,175	2,950	99.86%	4	0.14%	2,954
14	LA UNIÓN	2,115	91.12%	206	8.88%	2,321	3,413	99.01%	34	0.99%	3,447
TOTAL		71,809	70.55%	29,975	29.45%	101,784	77,495	84.44%	14,283	15.56%	91,778