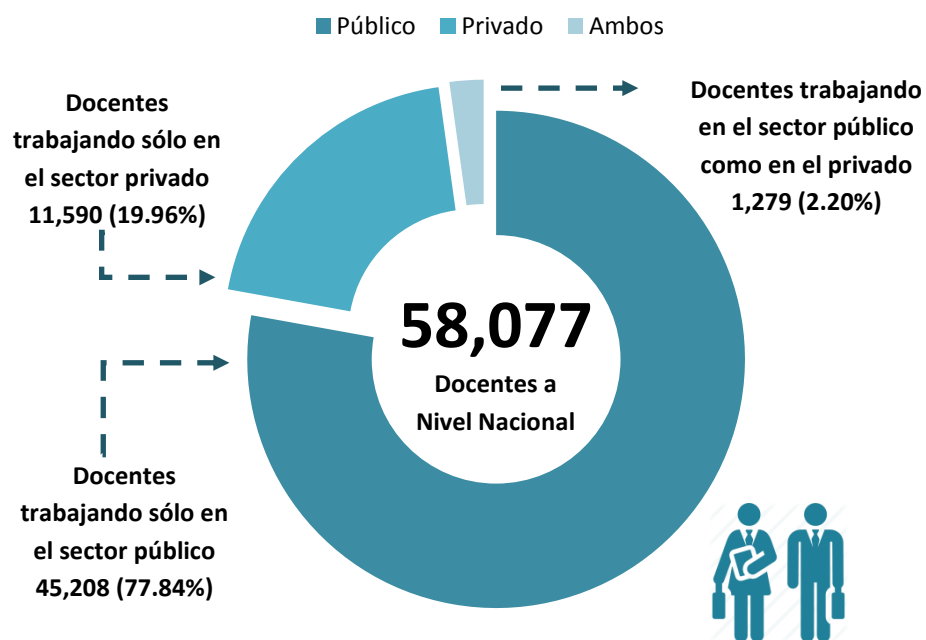


## “PLANTA DOCENTE, AÑO 2018”



### DOCENTES POR SEXO

Mujeres: 40,183 (69.19%)

Hombres: 17,894 (30.81%)



### Docentes por Departamento y Sector

N°	Departamento	Público	%	Privado	%	Ambos	%	Total
01	Ahuachapán	2,302	89.16%	239	9.26%	41	1.59%	2,582
02	Santa Ana	3,868	78.89%	953	19.44%	82	1.67%	4,903
03	Sonsonate	3,035	84.56%	487	13.57%	67	1.87%	3,589
04	Chalatenango	2,392	96.49%	82	3.31%	5	0.20%	2,479
05	La Libertad	4,212	62.95%	2,270	33.93%	209	3.12%	6,691
06	San Salvador	9,091	57.26%	6,066	38.21%	719	4.53%	15,876
07	Cuscatlán	1,792	86.61%	212	10.25%	65	3.14%	2,069
08	La Paz	2,764	91.64%	213	7.06%	39	1.29%	3,016
09	Cabañas	1,627	96.96%	46	2.74%	5	0.30%	1,678
10	San Vicente	1,971	96.71%	57	2.80%	10	0.49%	2,038
11	Usulután	3,620	95.06%	153	4.02%	35	0.92%	3,808
12	San Miguel	4,383	85.84%	634	12.42%	89	1.74%	5,106
13	Morazán	2,052	95.53%	87	4.05%	9	0.42%	2,148
14	La Unión	2,292	94.32%	112	4.61%	26	1.07%	2,430

\* Un total de 336 docentes declararon trabajar en C.E. ubicados en diferentes departamentos, los cuales han sido considerados en el conteo de cada uno de ellos.

### Docentes por Sexo y Sector

