

“PORCENTAJE DE LA POBLACIÓN FUERA DEL SISTEMA EDUCATIVO, AÑO 2018”

FICHA TÉCNICA DEL INDICADOR

Nombre del Indicador: "Porcentaje de la población fuera del sistema educativo por edad.

Definición: Niños y niñas en edad escolar que no se encuentran matriculados en un centro educativo.

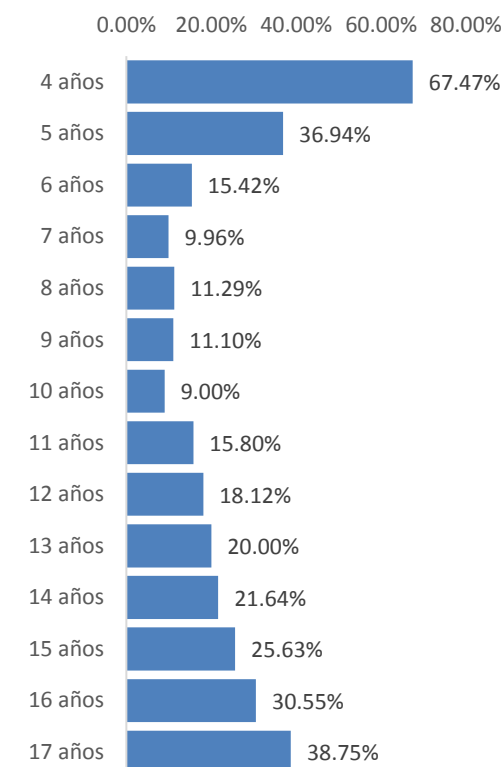
Interpretación: Mientras más alto sea el porcentaje de niños no escolarizados, mayor será la necesidad de orientar los esfuerzos hacia un determinado nivel educativo.

Fórmula de cálculo: Al número total de la población en una edad específica se le resta el número de estudiantes matriculados en el sistema educativo con esa edad. Para el cálculo de su porcentaje, el resultado anterior es dividido entre el total de la población en la misma edad específica, multiplicado por cien.

DATOS UTILIZADOS PARA EL CÁLCULO

Edad Escolar	Población Proyectada*	Estudiantes por edad independientemente del grado que cursa**	Población fuera del sistema educativo
4 años	111,717	36,345	75,372
5 años	111,922	70,582	41,340
6 años	112,183	94,883	17,300
7 años	112,546	101,339	11,207
8 años	113,096	100,325	12,771
9 años	113,910	101,266	12,644
10 años	115,077	104,724	10,353
11 años	116,572	98,152	18,420
12 años	118,258	96,830	21,428
13 años	124,511	99,603	24,908
14 años	126,138	98,836	27,302
15 años	127,894	95,113	32,781
16 años	129,531	89,953	39,578
17 años	132,833	81,354	51,479

PORCENTAJE DE LA POBLACIÓN FUERA DEL SISTEMA EDUCATIVO



Fuente: *Ministerio de Economía, Dirección General de Estadísticas y Censos (DIGESTYC). El Salvador: Estimaciones y proyecciones de población nacional 2005 – 2050 departamental 2005-2025 (revisión 2014).
 ** Censo Escolar Inicial 2018. Sistema Regular.

