

ENCUESTA A DOCENTES EMERGENCIA POR PANDEMIA COVID-19

Dirección de Planificación



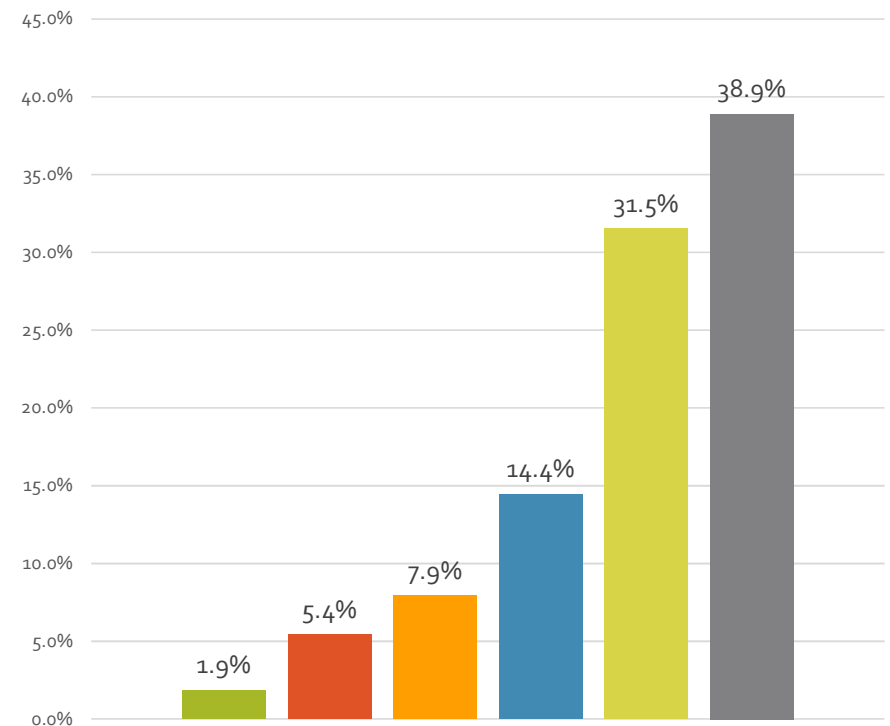
MINISTERIO
DE EDUCACIÓN

Resultados de Encuesta a Docentes

- 32,135 Encuestas contestadas
- Tiempo promedio de llenado: 30 minutos

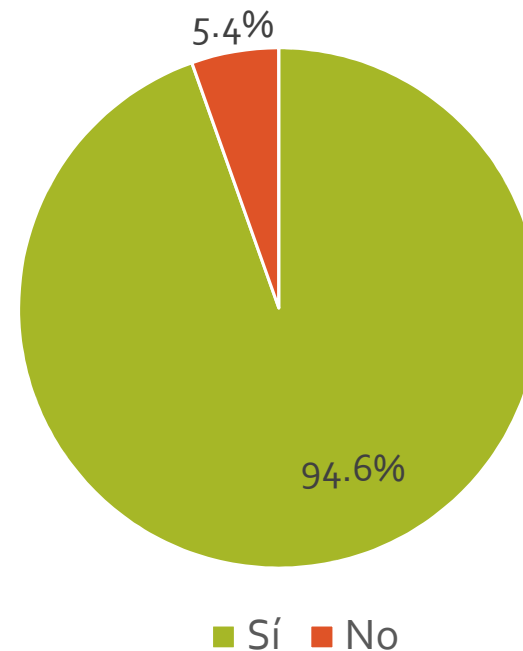
Resultados de Encuesta a Docentes

- Docente no contactó a ningún alumno
- Más del 0% hasta el 25% de los alumnos contactados
- Más del 25% hasta el 50% de los alumnos contactados
- Más del 50% hasta el 75% de los alumnos contactados
- Más del 75% hasta el 99% de los alumnos contactados
- El(la) Docente contactó a la totalidad de sus estudiantes



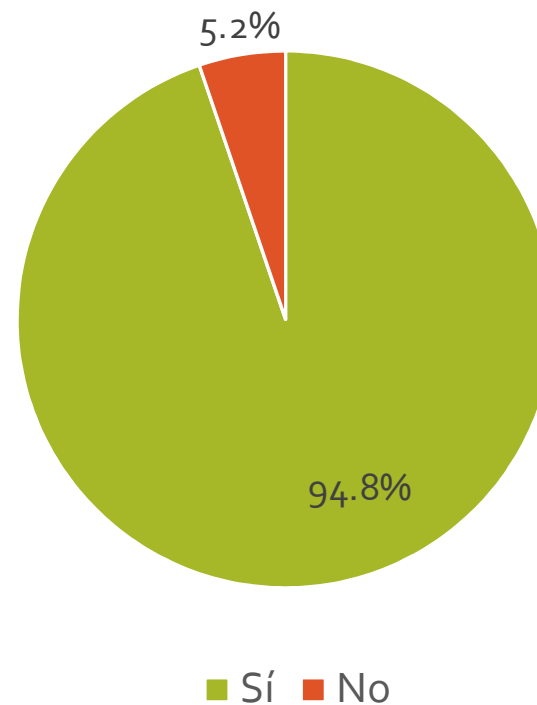
Resultados de Encuesta a Docentes

¿Conoce las orientaciones pedagógicas y de gestión que el Ministerio de Educación ha entregado a los Directores/as de Centros Educativos para la continuidad educativa de los estudiantes?



Resultados de Encuesta a Docentes

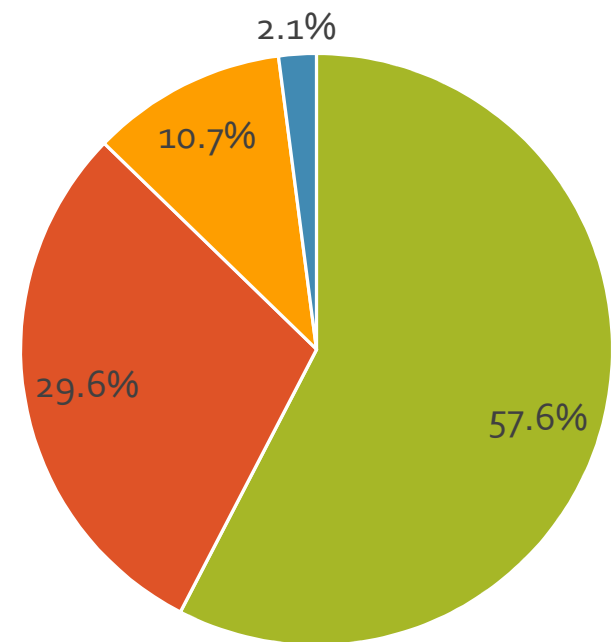
¿Le han servido a usted las orientaciones pedagógicas y de gestión para preparar las guías de estudio que resolverán sus estudiantes en casa?



Resultados de Encuesta a Docentes

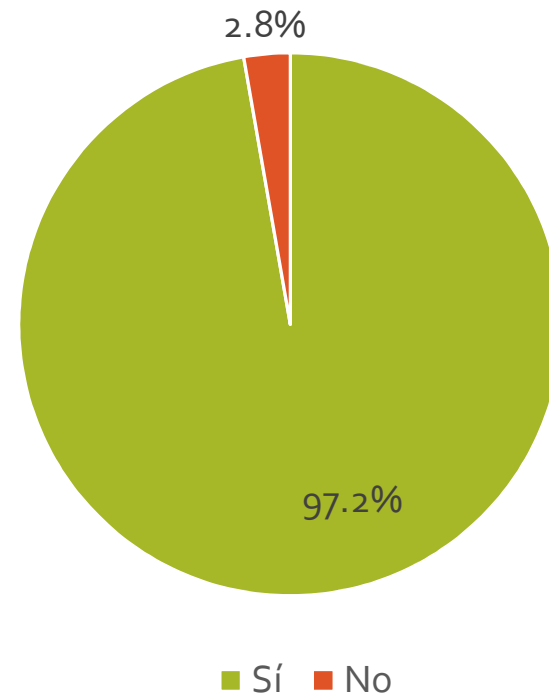
¿Por cuál medio se enteró de las orientaciones?

- Dirección del centro educativo
- Página Web del Ministerio de Educación
- Redes sociales
- Otros



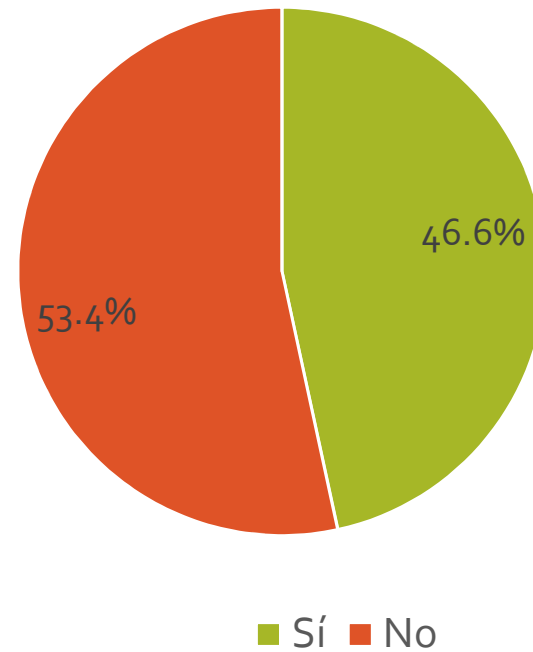
Resultados de Encuesta a Docentes

¿Considera que fueron claras las orientaciones pedagógicas y de gestión para preparar las guías de estudio que resolverán sus estudiantes en casa?



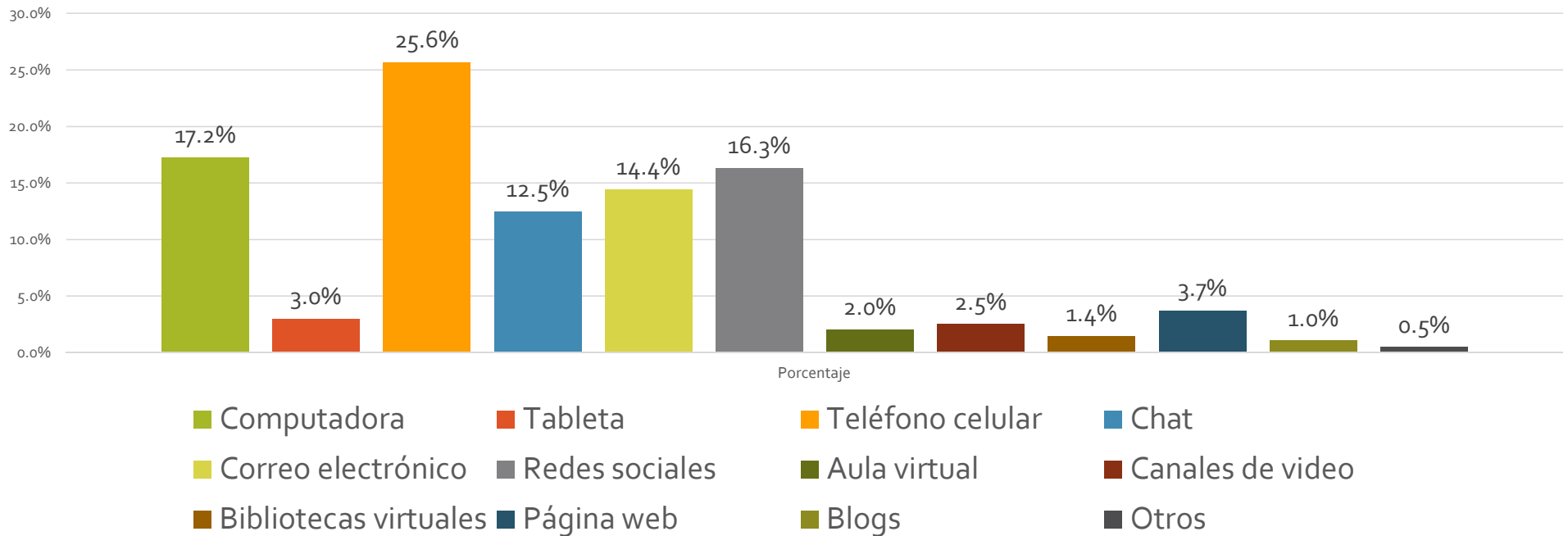
Resultados de Encuesta a Docentes

¿Ha realizado actividades distintas o adicionales a las indicadas por el Ministerio de Educación para la continuidad educativa de sus estudiantes?



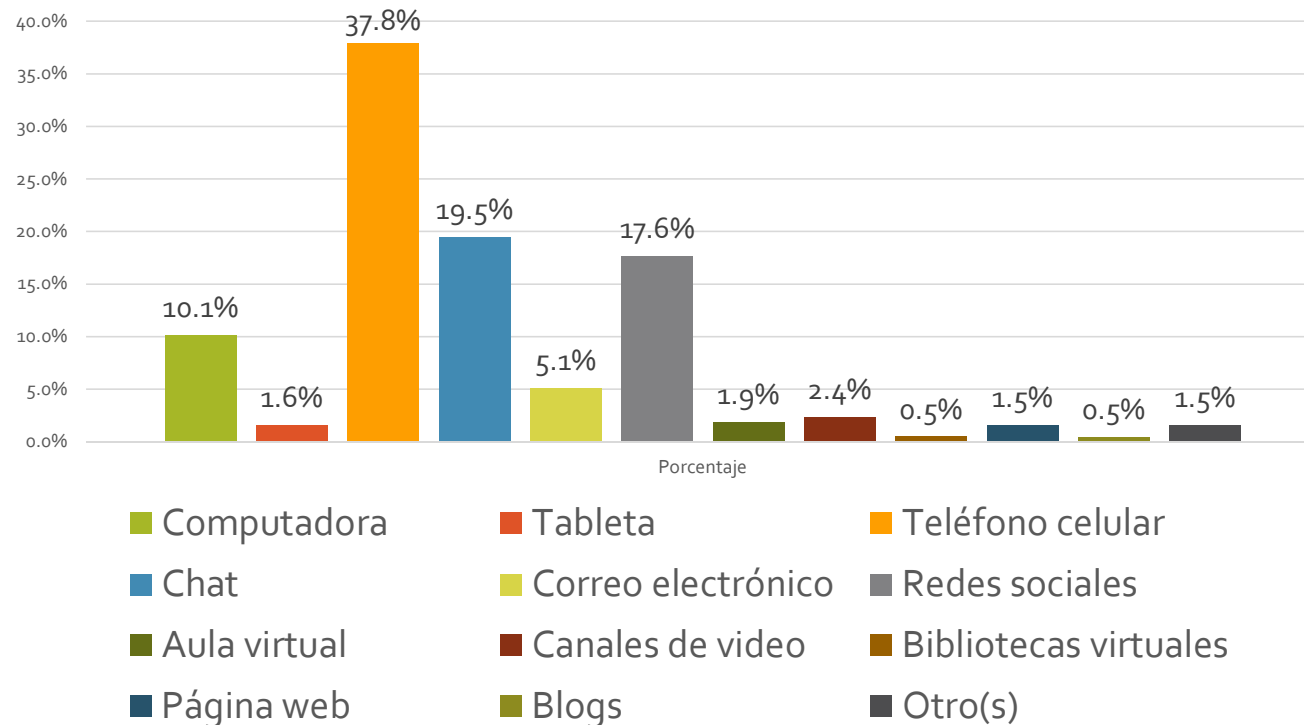
Resultados de Encuesta a Docentes

¿A qué recursos tecnológicos tiene acceso?



Resultados de Encuesta a Docentes

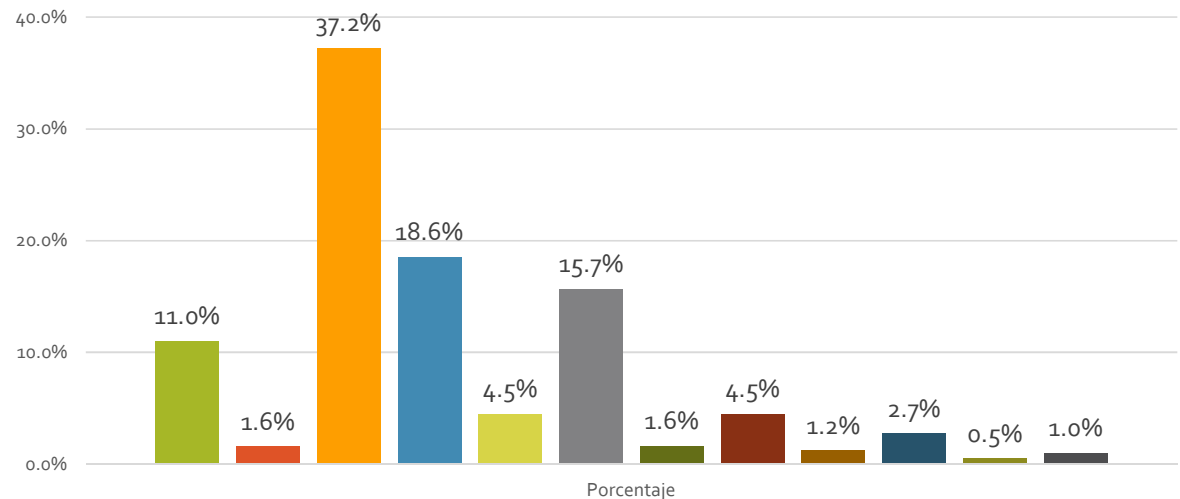
¿Cuáles recursos tecnológicos ha utilizado para comunicarse con los estudiantes, padres, madres y/o encargados de familia?



Resultados de Encuesta a Docentes

¿Cuáles recursos tecnológicos ha utilizado para retroalimentarse de las dudas e inquietudes de los estudiantes, padres, madres y/o encargados de familia?

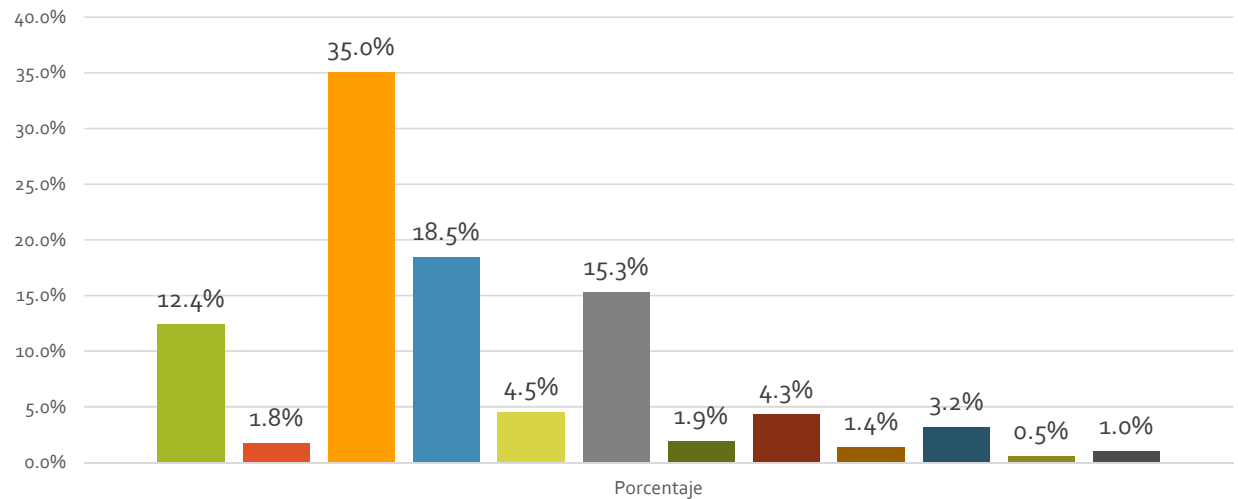
- Computadora
- Tableta
- Teléfono celular
- Chat
- Correo electrónico
- Redes sociales
- Aula virtual
- Canales de video (YouTube, etc.)
- Bibliotecas virtuales
- Página web
- Blogs
- Otro(s)



Resultados de Encuesta a Docentes

¿Cuáles recursos tecnológicos ha utilizado para reforzar el aprendizaje de sus estudiantes?

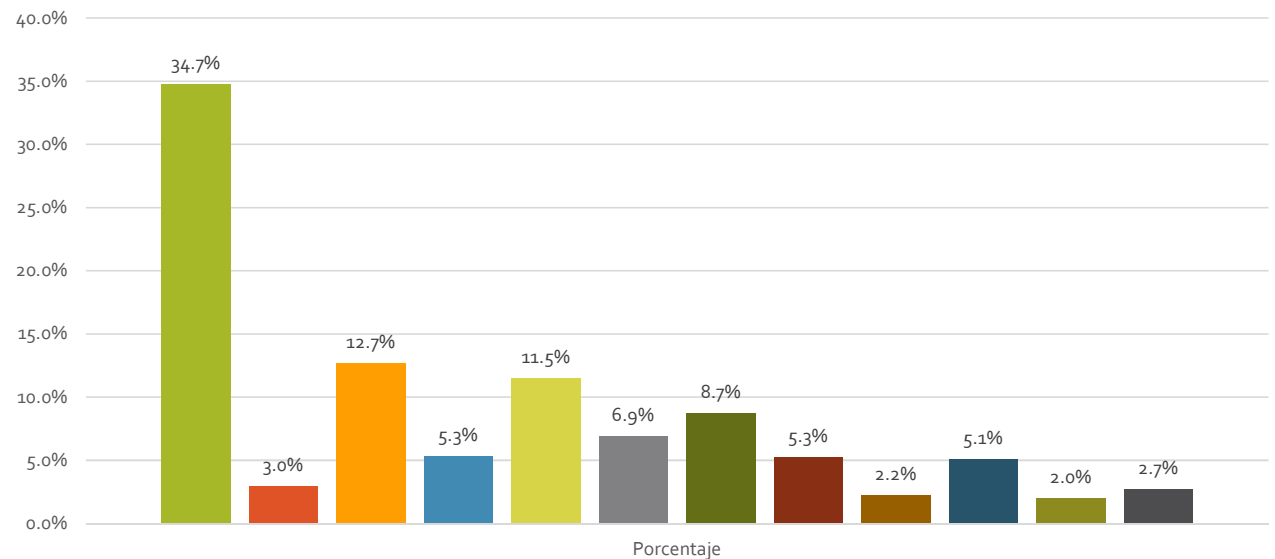
- Computadora
- Tableta
- Teléfono celular
- Chat
- Correo electrónico
- Redes sociales
- Aula virtual
- Canales de video (YouTube, etc.)
- Bibliotecas virtuales
- Página web
- Blogs
- Otro(s)



Resultados de Encuesta a Docentes

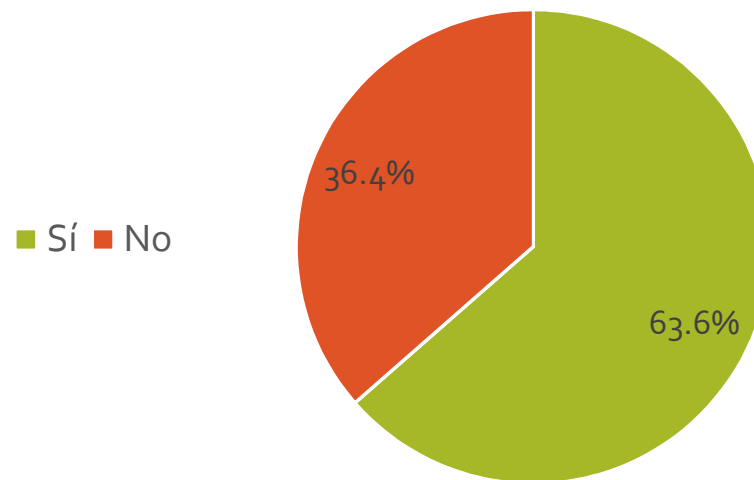
¿En cuáles recursos tecnológicos ha recibido alguna capacitación?

- Computadora
- Tableta
- Teléfono celular
- Chat
- Correo electrónico
- Redes sociales
- Aula virtual
- Canales de video (YouTube, etc.)
- Bibliotecas virtuales
- Página web
- Blogs
- Otro(s)



Resultados de Encuesta a Docentes

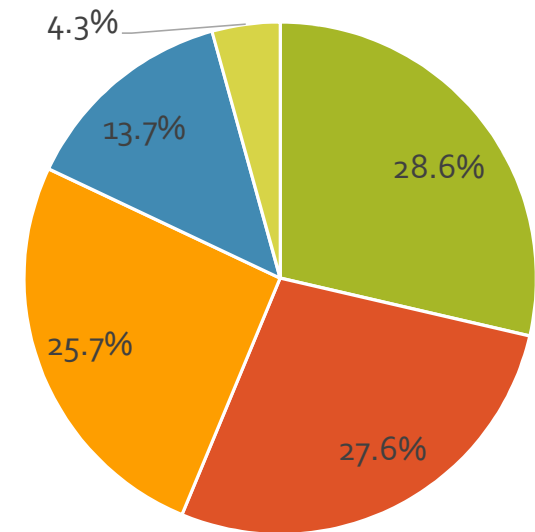
¿Le han comentado los padres/madres de familia y/o sus estudiantes acerca de si se les facilita el uso de los materiales para el aprendizaje de los estudiantes y si lo entienden?



Resultados de Encuesta a Docentes

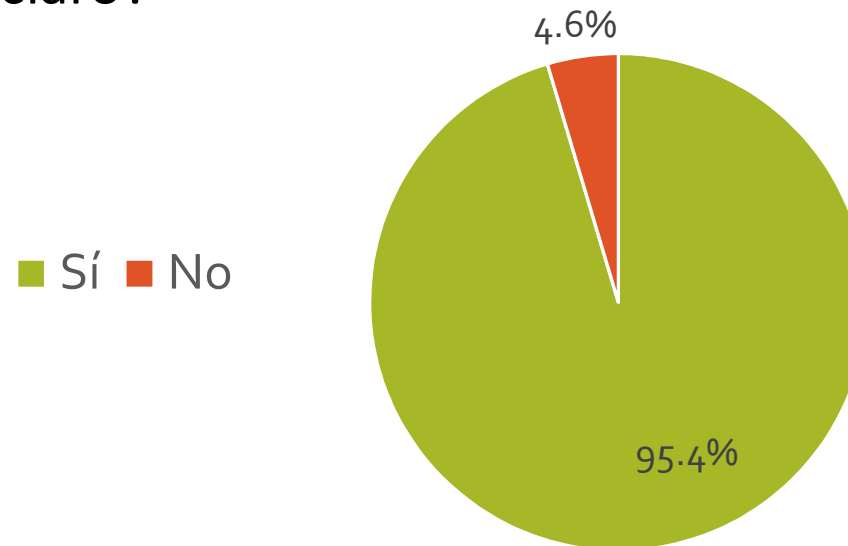
¿Qué tipos de apoyos educativos requiere del MINED para desarrollar la función de la continuidad educativa desde su casa?

- Recursos informáticos
- Acceso a Internet
- Capacitación para el uso de herramientas tecnológicas
- Asistencia técnica
- Otro(s)



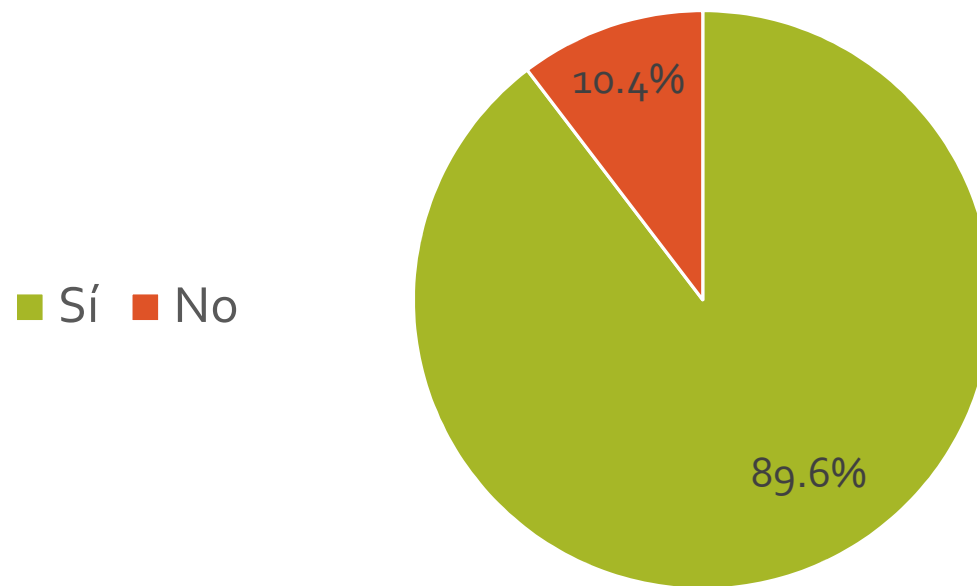
Resultados de Encuesta a Docentes

Con respecto a los materiales educativos publicados en la página web del MINED para la continuidad educativa por la emergencia COVID-19: ¿El material educativo es claro?



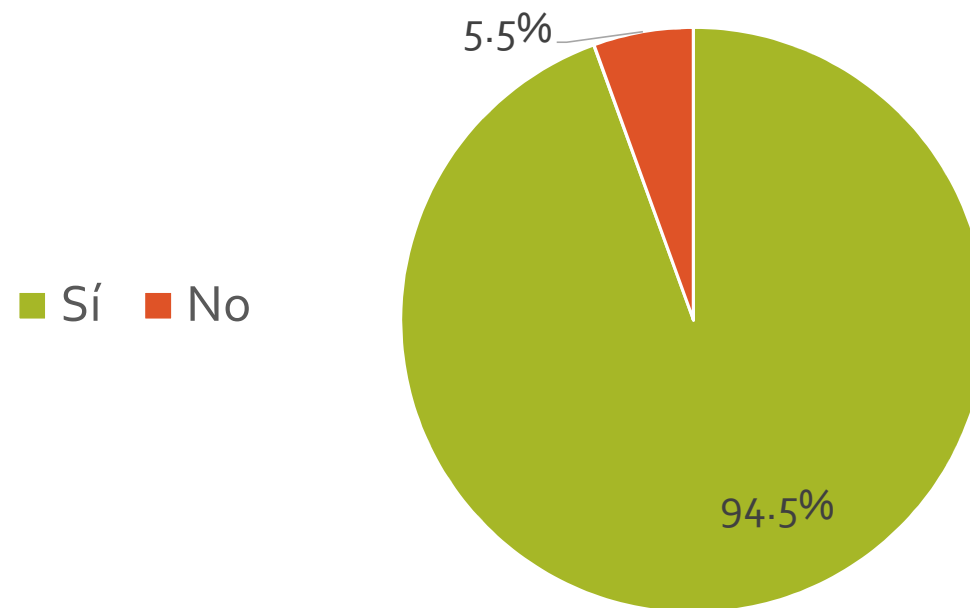
Resultados de Encuesta a Docentes

¿La cantidad de material educativo es adecuada?



Resultados de Encuesta a Docentes

¿El material educativo tiene buen diseño pedagógico?



ENCUESTA A DOCENTES EMERGENCIA POR PANDEMIA COVID-19

Dirección de Planificación



MINISTERIO
DE EDUCACIÓN

Anexo a solicitud Ref. MINED-2020-0131

INICIAL 2019

SECTOR	NIVEL EDUCATIVO	CICLO	MATRÍCUL A
PRIVADO	Educación Inicial	Inicial - Único	2789
	Educación Parvularia	Parvularia - Único	35791
	Educación Parvularia Especial	Parvularia Especial - Único	
	Educación Básica	Ciclo I	44268
		Ciclo II	42117
		Ciclo III	40698
	Educación Básica Especial	Ciclo I Especial	
		Ciclo II Especial	
	Educación Media	Media - Único	39851
	Total PRIVADO		
PÚBLICO	Educación Inicial	Inicial - Único	11308
	Educación Parvularia	Parvularia - Único	177654
	Educación Parvularia Especial	Parvularia Especial - Único	3
	Educación Básica	Ciclo I	275425
		Ciclo II	259393
		Ciclo III	235407
	Educación Básica Acelerada	Ciclo I y II Acelerada	1790
	Educación Básica Especial	Ciclo I Especial	3
		Ciclo II Especial	2
		Ciclo III Especial	2
Educación Media	Media - Único	122520	
Total PÚBLICO			1083507
Total general			1289021

FINAL 2020

SECTOR	NIVEL EDUCATIVO	CICLO	MATRÍCULA
PRIVADO	Educación Inicial	Inicial - Único	2810
	Educación Parvularia	Parvularia - Único	36479
	Educación Parvularia Especial	Parvularia Especial - Único	
	Educación Básica	Ciclo I	44299
		Ciclo II	42293
		Ciclo III	40708
	Educación Básica Especial	Ciclo I Especial	
		Ciclo II Especial	
	Educación Media	Media - Único	39083
	Total PRIVADO		
PÚBLICO	Educación Inicial	Inicial - Único	11339
	Educación Parvularia	Parvularia - Único	172886
	Educación Parvularia Especial	Parvularia Especial - Único	
	Educación Básica	Ciclo I	266207
		Ciclo II	251599
		Ciclo III	225750
	Educación Básica Acelerada	Ciclo I y II Acelerada	1623
	Educación Básica Especial	Ciclo I Especial	2
		Ciclo II Especial	
		Ciclo III Especial	1
Educación Media	Media - Único	117398	
Total PÚBLICO			1046805
Total general			1252477

Matricula 2020 segregada por sector y nivel (datos preliminares).

SECTOR	NIVEL EDUCATIVO	CICLO	MATRÍCUL A
PRIVADO	Educación Inicial	Inicial - Único	1,800
	Educación Parvularia	Parvularia - Único	33,750
	Educación Parvularia Especial	Parvularia Especial - Único	15
	Educación Básica	Ciclo I	41,283
		Ciclo II	38,985
		Ciclo III	37,444
	Educación Básica Especial	Ciclo I Especial	14
		Ciclo II Especial	10
	Educación Media	Media - Único	35,936
	Total PRIVADO		
PÚBLICO	Educación Inicial	Inicial - Único	1,937
	Educación Parvularia	Parvularia - Único	171,452
	Educación Parvularia Especial	Parvularia Especial - Único	234
	Educación Básica	Ciclo I	264,623
		Ciclo II	251,996
		Ciclo III	231,689
	Educación Básica Acelerada	Ciclo I y II Acelerada	1,592
	Educación Básica Especial	Ciclo I Especial	413
		Ciclo II Especial	354
		Ciclo III Especial	199
Educación Media	Media - Único	137,493	
Total PÚBLICO			1,061,982
Total general			1,251,219

* Datos preliminares

** Sector público: Oficiales + Subvencionados