

Plate Insertion Instruments for Minimally Invasive Plate Osteosynthesis

Facilitates percutaneous insertion of plates

HOSPITAL NACIONAL SAN
RAFAEL
COTIZACION No.96/2020
Renglon: 5

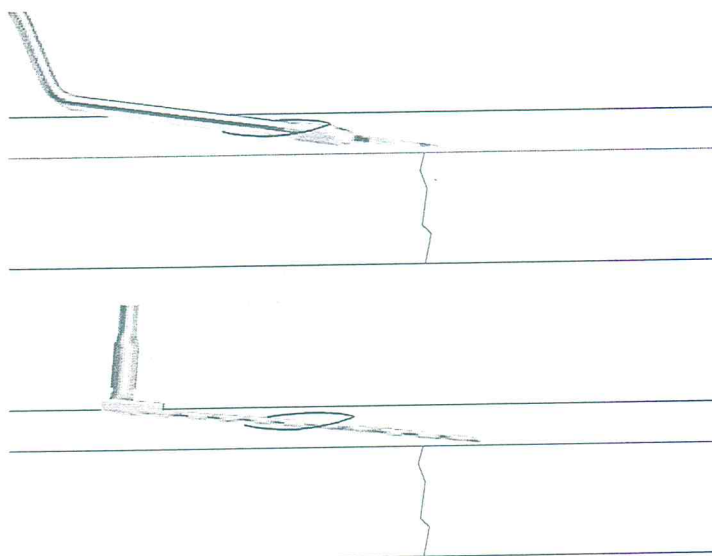
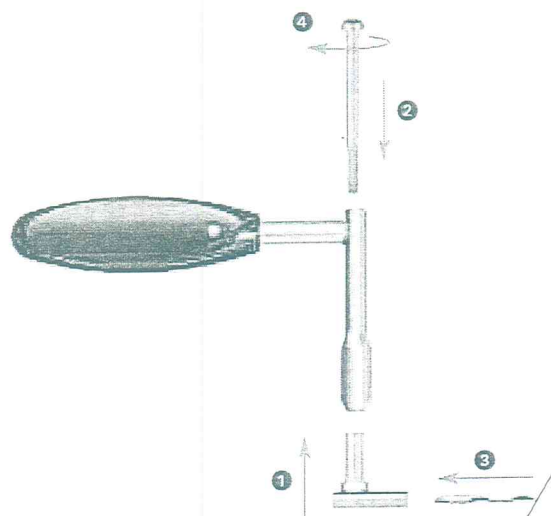
PLACAS PERIARTICULARES TIBIA DISTAL



Soft tissue retractor with asymmetric, extendible blade

Adjust shaft length (1) and tighten clamping sleeve (2) with open wrench (321.160, 321.158*).

Method of use



Assemble plate holder with the selected clamping foot (1, 2). Engage the plate which fits the clamping foot (3). Firmly clamp the plate by turning the connecting screw clockwise with the Allen key (4).

Ordering information

Insert	
186.700	Instrument set for minimally invasive plate insertion
Soft tissue retractor	
328.010	Soft tissue retractor, large, complete
325.010	Soft tissue retractor, small, complete

Plate holder	
328.040	Plate holder (without clamping feet, without connecting screw)
328.044	Connecting screw
328.041	Clamping foot for 328.040 for narrow LCP 4.5/5.0 and LC-DCP 4.5
328.042	Clamping foot for 328.040 for wide LCP 4.5/5.0 and LC-DCP 4.5
325.041	Clamping foot for 328.040 for LCP 3.5 and for LC-DCP 3.5

* For soft tissue retractor, small

 **SYNTHES**[®]

Manufacturer: Stratec Medical
Eimattstrasse 3, CH-4436 Oberdorf
www.synthes-stratec.com

Presented by:

0000036

CE
0123

Implantes

HOSPITAL NACIONAL SAN
RAFAEL

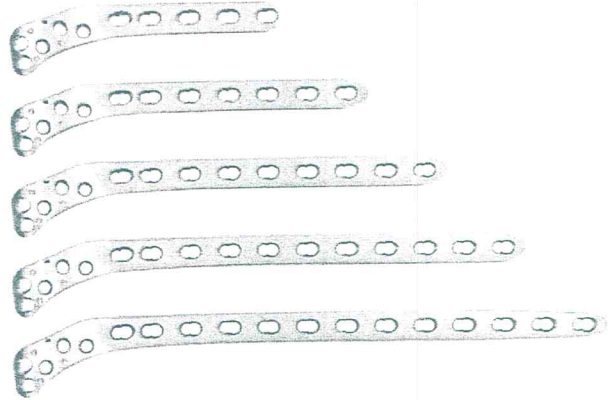
COTIZACION N.º.96/2020

Renglon: 5

PLACAS PERIARTICULARES TIBIA DISTAL

LCP PLT 4.5/5.0

Acero	TAN	Agujeros	Longitud (mm)	
222.220	422.220	5	140	Derecha
222.222	422.222	7	180	Derecha
222.224	422.224	9	220	Derecha
222.226	422.226	11	260	Derecha
222.228	422.228	13	300	Derecha
222.221	422.221	5	140	Izquierda
222.223	422.223	7	180	Izquierda
222.225	422.225	9	220	Izquierda
222.227	422.227	11	260	Izquierda
222.229	422.229	13	300	Izquierda



Todas las placas se fabrican no esterilizadas o en envase estéril. Para los implantes estériles, añadir el sufijo S a la referencia.

0000037

Tornillo de bloqueo Stardrive® de Ø 5.0 mm, autorroscante

Diámetro de la rosca 5.0 mm
Broca para canal de rosca 4.3 mm
Diámetro del núcleo 4.4 mm
Entalla: Stardrive® T25
Diámetro de la cabeza 6.6 mm



HOSPITAL NACIONAL SAN
RAFAEL

COTIZACION No.96/2020

Renglon: 5

PLACAS PERIARTICULARES TIBIA DISTAL

TAN	Acero	Longitud mm
412.201	212.201	14
412.202	212.202	16
412.203	212.203	18
412.204	212.204	20
412.205	212.205	22
412.206	212.206	24
412.207	212.207	26
412.208	212.208	28
412.209	212.209	30
412.210	212.210	32
412.211	212.211	34
412.212	212.212	36
412.213	212.213	38
412.214	212.214	40

TAN	Acero	Longitud mm
412.215	212.215	42
412.216	212.216	44
412.217	212.217	46
412.218	212.218	48
412.219	212.219	50
412.220	212.220	55
412.221	212.221	60
412.222	212.222	65
412.223	212.223	70
412.224	212.224	75
412.225	212.225	80
412.226	212.226	85
412.227	212.227	90

Tornillo de bloqueo de Ø 5.0 mm, autoperforante

Diámetro de la rosca 5.0 mm
Broca para canal de rosca 4.3 mm
Diámetro del núcleo 4.4 mm
Hexágono interno 3.5 mm
Diámetro de la cabeza 6.6 mm



TAN	Acero	Longitud mm
413.414	213.414	14
413.418	213.418	18
413.422	213.422	22
413.426	213.426	26
413.430	213.430	30
413.435	213.435	35
413.440	213.440	40
413.445	213.445	45
413.450	213.450	50

TAN	Acero	Longitud mm
413.455	213.455	55
413.460	213.460	60
413.465	213.465	65
413.470	213.470	70
413.475	213.475	75
413.480	213.480	80
413.485	213.485	85
413.490	213.490	90

Nota

Todos los tornillos pueden adquirirse también estériles, añadiendo una «S» al número de referencia correspondiente.

0000038

Tornillo de cortical de Ø 4.5 mm, autorroscante

*Diámetro de la rosca 4.5 mm
Broca para canal de rosca 3.2 mm
Broca para canal liso 4.5 mm
Diámetro del núcleo 3.0 mm
Hexágono interno 3.5 mm
Diámetro de la cabeza 8.0 mm*



TiCP	Acero	Longitud mm
414.814	214.814	14
414.816	214.816	16
414.818	214.818	18
414.820	214.820	20
414.822	214.822	22
414.824	214.824	24
414.826	214.826	26
414.828	214.828	28
414.830	214.830	30
414.832	214.832	32
414.834	214.834	34
414.836	214.836	36
414.838	214.838	38
414.840	214.840	40
414.842	214.842	42
414.844	214.844	44
414.846	214.846	46

TiCP	Acero	Longitud mm
414.848	214.848	48
414.850	214.850	50
414.852	214.852	52
414.854	214.854	54
414.856	214.856	56
414.858	214.858	58
414.860	214.860	60
414.862	214.862	62
414.864	214.864	64
414.866	214.866	66
414.868	214.868	68
414.870	214.870	70
414.872	214.872	72
414.876	214.876	76
414.880	214.880	80
414.885	214.885	85
414.890	214.890	90

Nota

Todos los tornillos pueden adquirirse también estériles, añadiendo una «S» al número de referencia correspondiente.

HOSPITAL NACIONAL SAN RAFAEL

COTIZACION N.º.96/2020

Renjlon: 5

PLACAS PERIARTICULARES TIBIA DISTAL

0000039

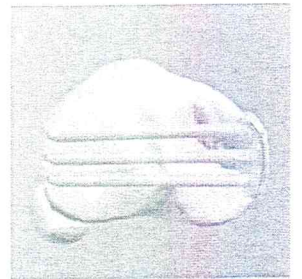
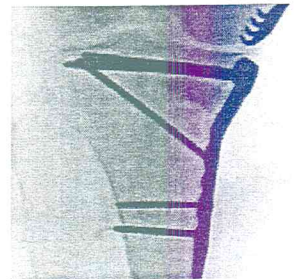
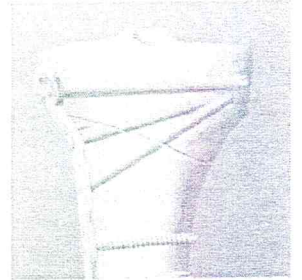
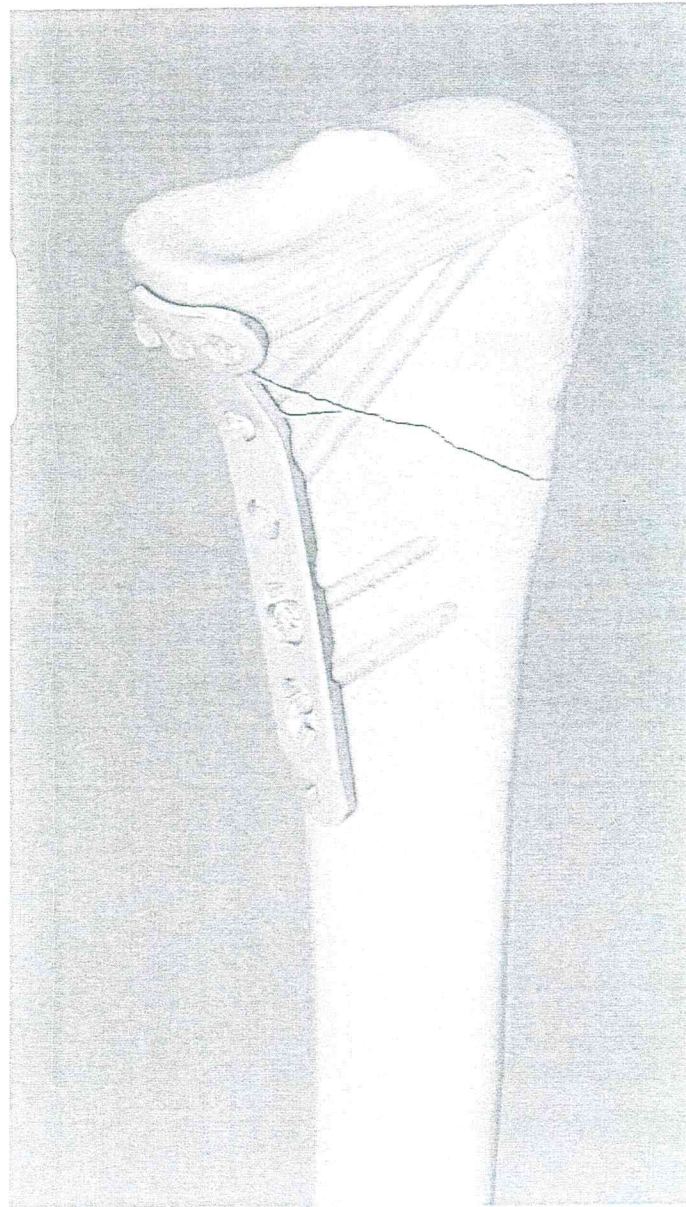
Placa LCP 4.5/5.0 para la tibia proximal medial. Parte del sistema de placa periarticular LCP de Synthes.

41

Técnica quirúrgica

HOSPITAL NACIONAL SAN RAFAEL
COTIZACION No.96/2020
Renglon: 5

PLACAS PERIARTICULARES TIBIA DISTAL



0000040

Placa LCP 4.5/5.0 para la tibia proximal medial. Parte del sistema de placa periarticular LCP de Synthes.

La placa LCP 4.5/5.0 para la tibia proximal medial forma parte del sistema de placa periarticular LCP de Synthes, que fusiona la tecnología de los tornillos de bloqueo con las técnicas convencionales de colocación de placas.

Sistema de placa periarticular LCP

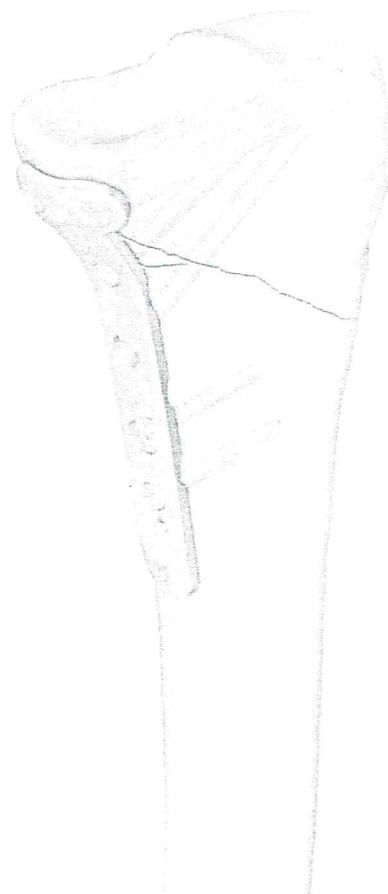
El sistema de placa periarticular LCP puede resolver:

- Las fracturas complejas de la porción proximal de la tibia, con la placa LCP 4.5/5.0 para la tibia proximal o la placa LCP 4.5/5.0 para la tibia proximal medial.
- Las fracturas complejas de la porción distal del fémur, con la placa condílea LCP 4.5/5.0.
- Las fracturas complejas de la porción proximal del fémur, con la placa LCP 4.5/5.0 para el fémur proximal o la placa de gancho 4.5/5.0 para el fémur proximal.

Placa de compresión de bloqueo

La placa de compresión de bloqueo (LCP) tiene agujeros combinados en el cuerpo de la placa que combinan un agujero para la unidad de compresión dinámica (DCU) con un agujero para el tornillo de bloqueo. El agujero combinado proporciona la flexibilidad de la compresión axial y la capacidad de bloqueo en toda la longitud del cuerpo de la placa.

Nota: Se puede encontrar información más detallada acerca de los principios de colocación de placas convencionales y de bloqueo en la Técnica quirúrgica de la Placa de Compresión de Bloqueo (LCP) (ref. 046.000.019).



HOSPITAL NACIONAL SAN
RAFAEL

COTIZACION No.96/2020

Renglon: 5

PLACAS PERIARTICULARES TIBIA DISTAL

0000041

HOSPITAL NACIONAL SAN
RAFAEL

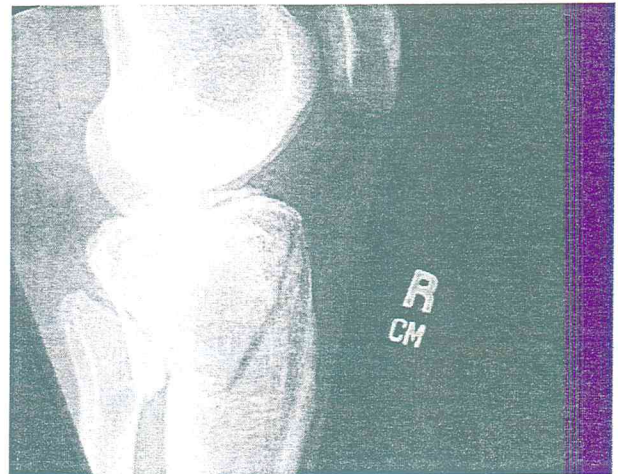
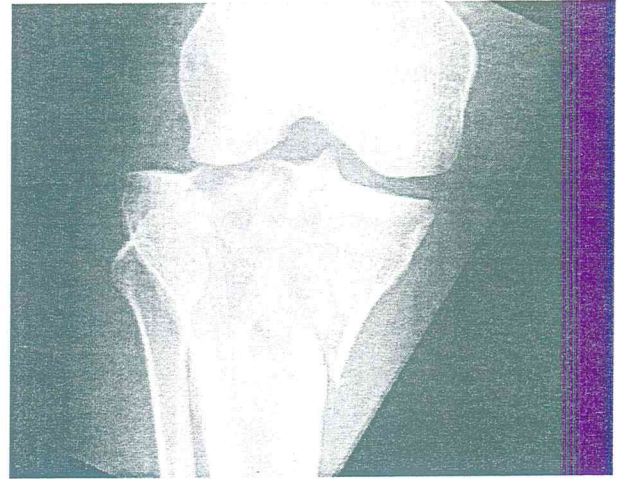
COTIZACION N.º.96/2020

Renglon: 5

PLACAS PERIARTICULARES TIBIA DISTAL

Las placas LCP 4.5/5.0 para la tibia proximal medial tienen la finalidad de sostener las fracturas metafisarias de la cara interna (medial) de la meseta tibial, las fracturas con fragmentación de la cara interna de la meseta tibial, las fracturas con fragmentación mediales con depresiones asociadas, y las fracturas con fragmentación o depresión de la cara interna de la meseta tibial. Las placas también pueden utilizarse para la fijación del cuarto proximal (lateral y medial) de la tibia, y también para las fracturas segmentarias de la porción proximal de la tibia.

Las placas LCP 4.5/5.0 para la tibia proximal medial también pueden emplearse para la fijación de las ausencias de unión y las malas uniones de la cara interna de la porción proximal de la tibia y de la metafisis tibial, y también para la apertura y el cierre de osteotomías tibiales cuneiformes.



000042

Plate Insertion Instruments for Minimally Invasive Plate Osteosynthesis

Facilitates percutaneous insertion of plates

Plate holder

- Facilitates percutaneous insertion of LCP and LC-DCP plates
- Optimum guidance and monitoring of the plates under the soft tissue mantle
- Simple clamping mechanism
- Compatible with clamping feet for large and small fragment plates

Soft tissue retractor

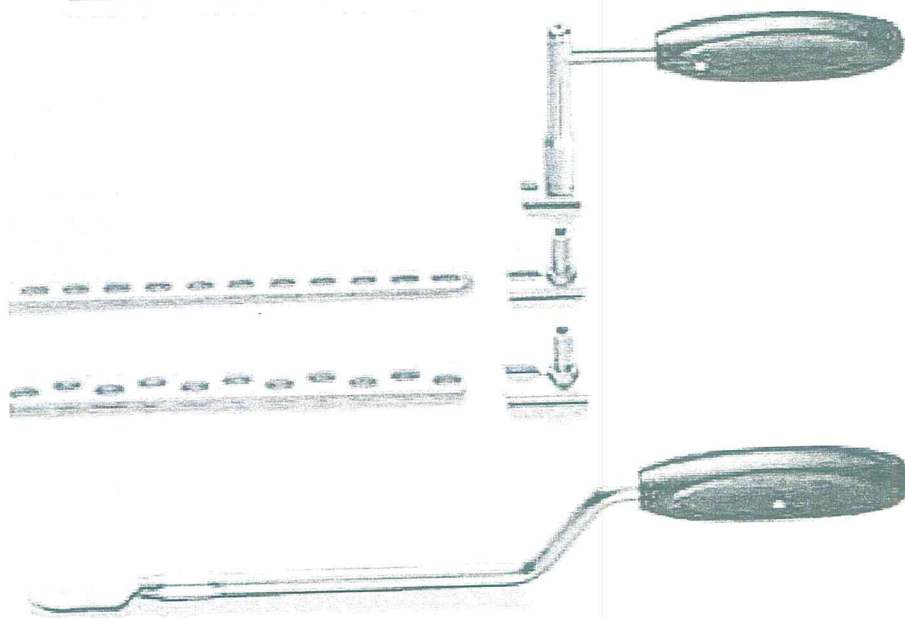
- Selectable blade angle thanks to asymmetric 180° rotating blade tip
- Extendible blade
- Available in two sizes: large and small fragment instrument sets

HOSPITAL NACIONAL SAN
RAFAEL

COTIZACION No.98/2020

Renglon: 5

PLACAS PERIARTICULARES TIBIA DISTAL



0000043

 **SYNTHES**[®]

Original Instruments and Implants of the Association
for the Study of Internal Fixation - AO/ASIF

Plate Insertion Instruments for Minimally Invasive Plate Osteosynthesis

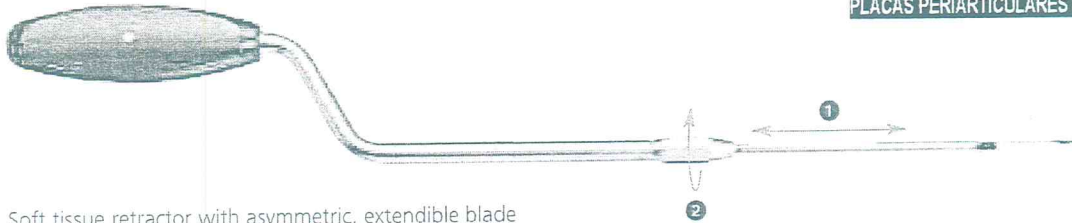
Facilitates percutaneous insertion of plates

HOSPITAL NACIONAL SAN RAFAEL

COTIZACION No.96/2020

Renglon: 5

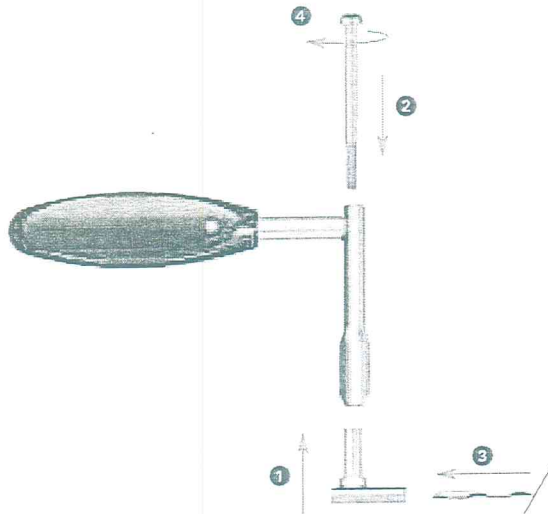
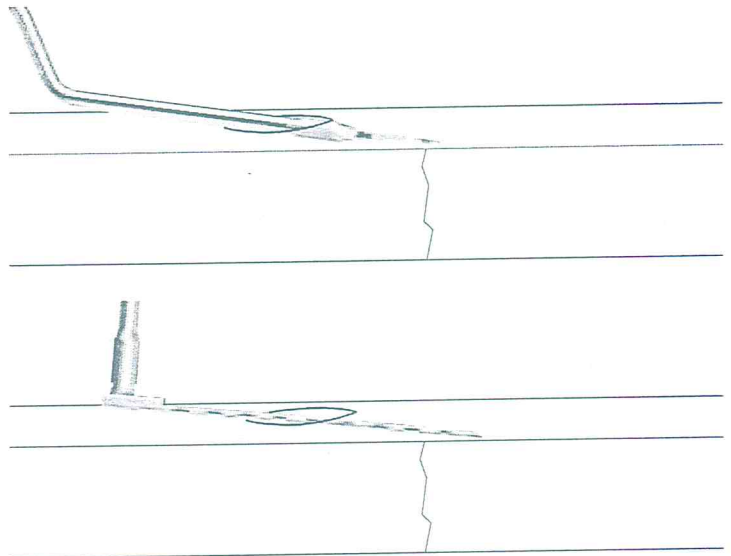
PLACAS PERIARTICULARES TIBIA DISTAL



Soft tissue retractor with asymmetric, extendible blade

Adjust shaft length (1) and tighten clamping sleeve (2) with open wrench (321.160, 321.158*).

Method of use



Assemble plate holder with the selected clamping foot (1, 2). Engage the plate which fits the clamping foot (3). Firmly clamp the plate by turning the connecting screw clockwise with the Allen key (4).

Ordering information

Insert	
186.700	Instrument set for minimally invasive plate insertion
Soft tissue retractor	
328.010	Soft tissue retractor, large, complete
325.010	Soft tissue retractor, small, complete

Plate holder	
328.040	Plate holder (without clamping feet, without connecting screw)
328.044	Connecting screw
328.041	Clamping foot for 328.040 for narrow LCP 4.5/5.0 and LC-DCP 4.5
328.042	Clamping foot for 328.040 for wide LCP 4.5/5.0 and LC-DCP 4.5
325.041	Clamping foot for 328.040 for LCP 3.5 and for LC-DCP 3.5

* For soft tissue retractor, small



Manufacturer: Stratec Medical
Eimattstrasse 3, CH-4436 Oberdorf
www.synthes-stratec.com

Presented by:

0000044

CE
0123

Placas

HOSPITAL NACIONAL SAN
RAFAEL

COTIZACION No.96/2020

Renglon: 5

PLACAS PERIARTICULARES TIBIA DISTAL

Placas LCP 4.5/5.0 para la tibia proximal medial

Acero	Titano	Agujeros (cuerpo)	Longitud (mm)	
239.984	439.984	4	106	Derecha
239.986	439.986	6	142	Derecha
239.988	439.988	8	178	Derecha
239.990	439.990	10	214	Derecha
239.992	439.992	12	250	Derecha
239.994	439.994	14	286	Derecha
239.996	439.996	16	322	Derecha
239.985	439.985	4	106	Izquierda
239.987	439.987	6	142	Izquierda
239.989	439.989	8	178	Izquierda
239.991	439.991	10	214	Izquierda
239.993	439.993	12	250	Izquierda
239.995	439.995	14	286	Izquierda
239.997	439.997	16	322	Izquierda



Todas las placas se fabrican no esterilizadas o en envase estéril. Para los implantes estériles, añadir el sufijo S a la referencia.

0000045

Tornillo de bloqueo Stardrive® de Ø 5.0 mm, autorroscante

Diámetro de la rosca 5.0 mm
Broca para canal de rosca 4.3 mm
Diámetro del núcleo 4.4 mm
Entalla: Stardrive® T25
Diámetro de la cabeza 6.6 mm



HOSPITAL NACIONAL SAN
RAFAEL
COTIZACION No.96/2020
Renglon: 5

PLACAS PERIARTICULARES TIBIA DISTAL

TAN	Acero	Longitud mm
412.201	212.201	14
412.202	212.202	16
412.203	212.203	18
412.204	212.204	20
412.205	212.205	22
412.206	212.206	24
412.207	212.207	26
412.208	212.208	28
412.209	212.209	30
412.210	212.210	32
412.211	212.211	34
412.212	212.212	36
412.213	212.213	38
412.214	212.214	40

TAN	Acero	Longitud mm
412.215	212.215	42
412.216	212.216	44
412.217	212.217	46
412.218	212.218	48
412.219	212.219	50
412.220	212.220	55
412.221	212.221	60
412.222	212.222	65
412.223	212.223	70
412.224	212.224	75
412.225	212.225	80
412.226	212.226	85
412.227	212.227	90

Tornillo de bloqueo de Ø 5.0 mm, autopercutor

Diámetro de la rosca 5.0 mm
Broca para canal de rosca 4.3 mm
Diámetro del núcleo 4.4 mm
Hexágono interno 3.5 mm
Diámetro de la cabeza 6.6 mm



TAN	Acero	Longitud mm
413.414	213.414	14
413.418	213.418	18
413.422	213.422	22
413.426	213.426	26
413.430	213.430	30
413.435	213.435	35
413.440	213.440	40
413.445	213.445	45
413.450	213.450	50

TAN	Acero	Longitud mm
413.455	213.455	55
413.460	213.460	60
413.465	213.465	65
413.470	213.470	70
413.475	213.475	75
413.480	213.480	80
413.485	213.485	85
413.490	213.490	90

Nota

Todos los tornillos pueden adquirirse también estériles, añadiendo una «S» al número de referencia correspondiente.

0000046

Tornillo de cortical de Ø 4.5 mm, autorroscante



*Diámetro de la rosca 4.5 mm
Broca para canal de rosca 3.2 mm
Broca para canal liso 4.5 mm
Diámetro del núcleo 3.0 mm
Hexágono interno 3.5 mm
Diámetro de la cabeza 8.0 mm*

TiCP	Acero	Longitud mm
414.814	214.814	14
414.816	214.816	16
414.818	214.818	18
414.820	214.820	20
414.822	214.822	22
414.824	214.824	24
414.826	214.826	26
414.828	214.828	28
414.830	214.830	30
414.832	214.832	32
414.834	214.834	34
414.836	214.836	36
414.838	214.838	38
414.840	214.840	40
414.842	214.842	42
414.844	214.844	44
414.846	214.846	46

TiCP	Acero	Longitud mm
414.848	214.848	48
414.850	214.850	50
414.852	214.852	52
414.854	214.854	54
414.856	214.856	56
414.858	214.858	58
414.860	214.860	60
414.862	214.862	62
414.864	214.864	64
414.866	214.866	66
414.868	214.868	68
414.870	214.870	70
414.872	214.872	72
414.876	214.876	76
414.880	214.880	80
414.885	214.885	85
414.890	214.890	90

Nota

Todos los tornillos pueden adquirirse también estériles, añadiendo una «S» al número de referencia correspondiente.

HOSPITAL NACIONAL SAN RAFAEL

COTIZACION No.96/2020

Renglon: 5

PLACAS PERIARTICULARES TIBIA DISTAL

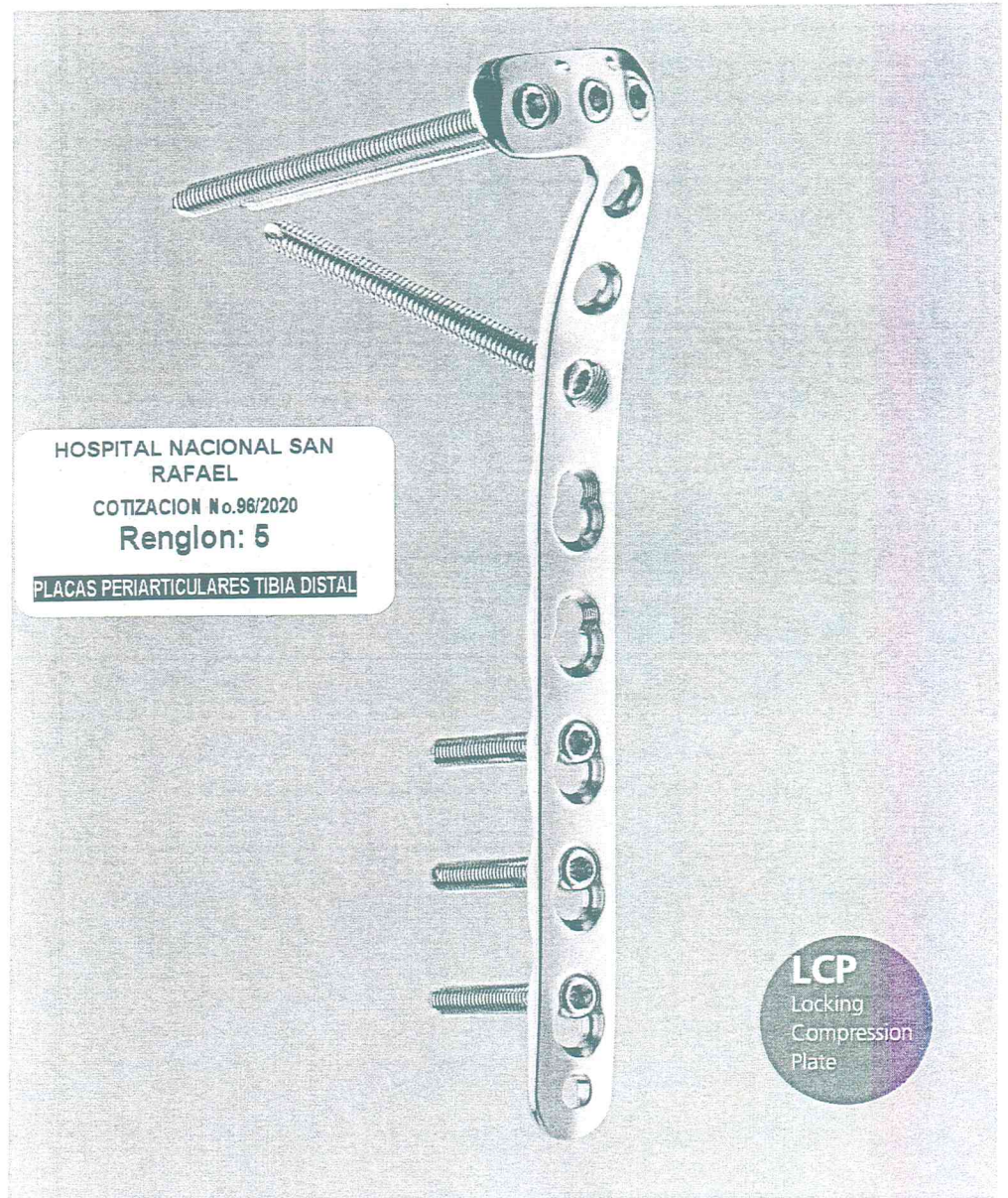
0000047

Placa LCP 4.5/5.0 para tibia proximal⁴⁵

Amplia superficie
de sostén

Configuración
triangular estable

Diseño anatómico



0000048

Placa LCP 4.5/5.0 tibia proximal.

HOSPITAL NACIONAL SAN
RAFAEL

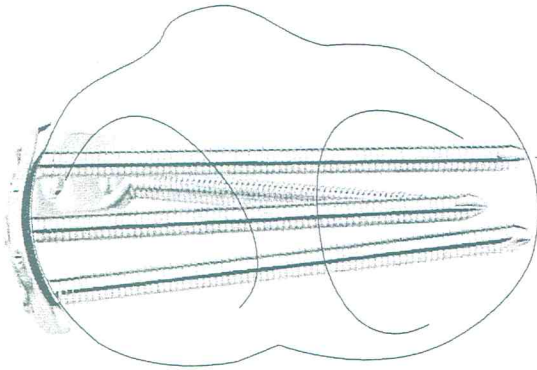
COTIZACION No.96/2020

Renglon: 5

PLACAS PERIARTICULARES TIBIA DISTAL

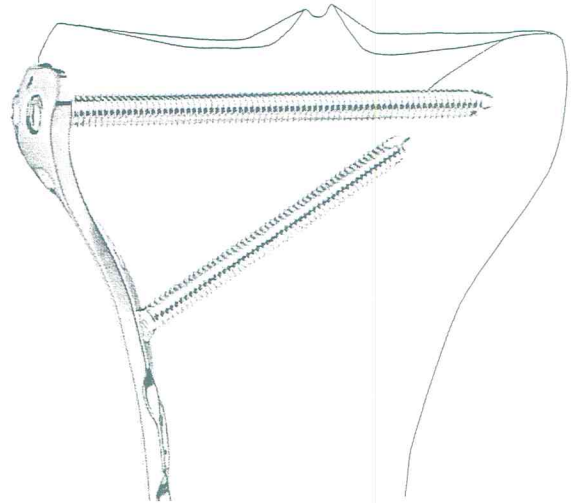
Amplia superficie de sostén

- Tornillos de bloqueo con estabilidad angular en la zona de la cabeza para garantizar un soporte seguro incluso en caso de hueso osteoporótico
- Reconstrucción óptima de la meseta tibial para el restablecimiento de la función articular completa



Configuración triangular estable

- Configuración triangular estable gracias al agujero de bloqueo con inserción diagonal de un tornillo de bloqueo de \varnothing 5.0 mm en sentido lateral y hacia arriba



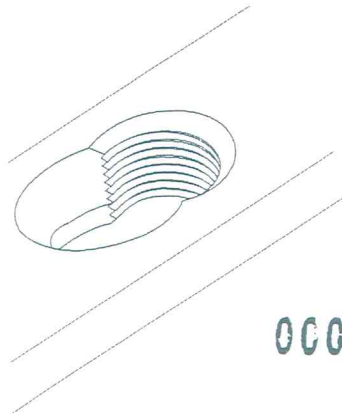
LCP Locking Compression Plate

Fijación estable de los fragmentos gracias a la estabilidad angular, independientemente de la calidad del hueso

Menor riesgo de pérdida primaria o secundaria de la reducción incluso en caso de esfuerzo dinámico elevado

Contacto limitado entre la placa y el periostio: conservación del riego sanguíneo perióstico

Mejor sujeción en caso de hueso osteoporótico o fracturas multi-fragmentarias



Agujero combinado LCP

Posibilidad de elección intraoperatoria entre estabilidad angular y compresión interfragmentaria

Con los tornillos estándar: compresión interfragmentaria o compresión axial dinámica

Con los tornillos de bloqueo: conexión estable entre la placa y el tornillo con mantenimiento de la reducción primaria sin necesidad de modelar la placa

0000049

Plate Insertion Instruments for Minimally Invasive Plate Osteosynthesis

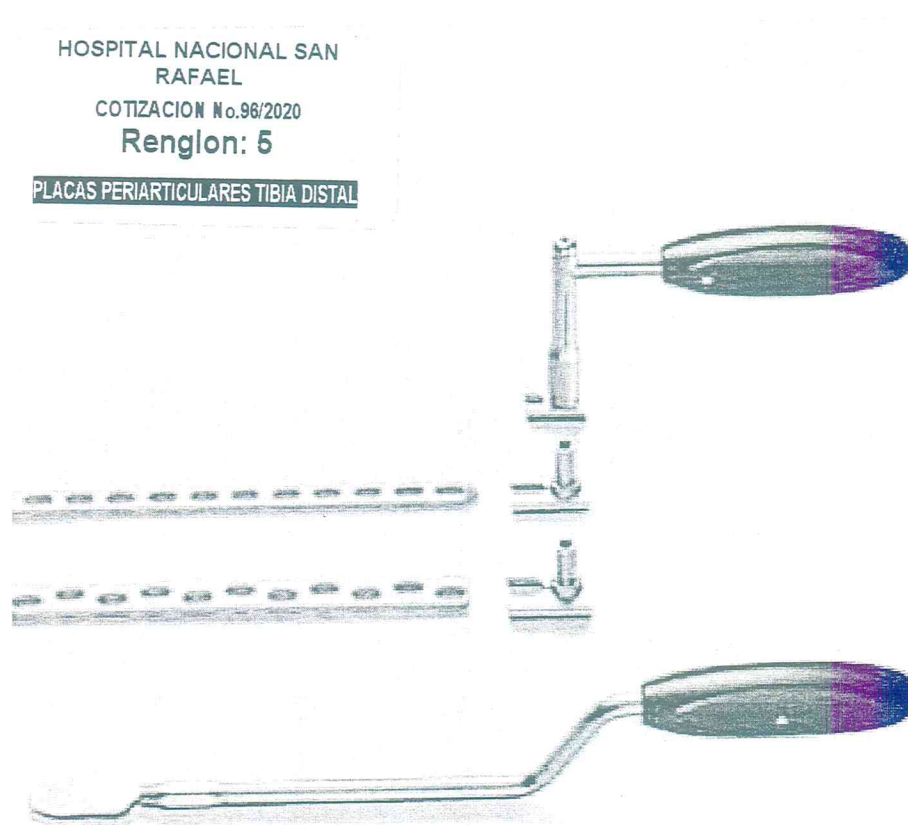
Facilitates percutaneous insertion of plates

Plate holder

- Facilitates percutaneous insertion of LCP and LC-DCP plates
- Optimum guidance and monitoring of the plates under the soft tissue mantle
- Simple clamping mechanism
- Compatible with clamping feet for large and small fragment plates

Soft tissue retractor

- Selectable blade angle thanks to asymmetric 180° rotating blade tip
- Extendible blade
- Available in two sizes: large and small fragment instrument sets



0000050

 **SYNTHES**[®]

Original Instruments and Implants of the Association
for the Study of Internal Fixation – AO/ASIF

Plate Insertion Instruments for Minimally Invasive Plate Osteosynthesis

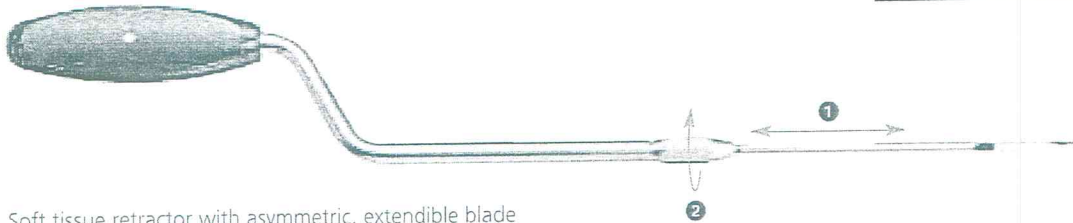
Facilitates percutaneous insertion of plates

HOSPITAL NACIONAL SAN RAFAEL

COTIZACION No.96/2020

Renglon: 5

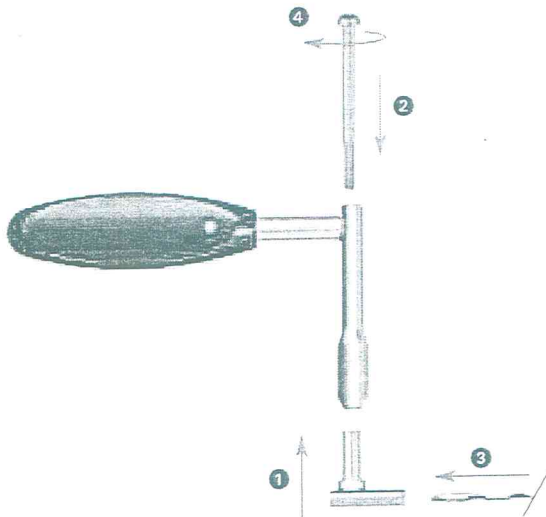
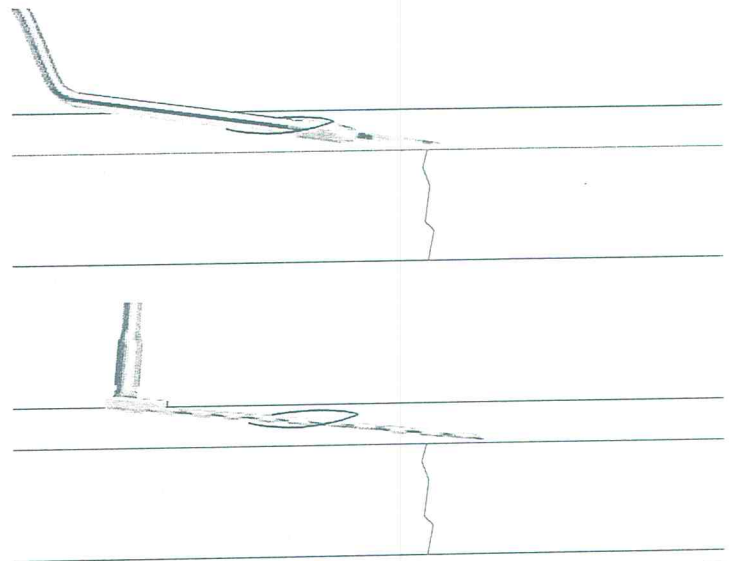
PLACAS PERIARTICULARES TIBIA DISTAL



Soft tissue retractor with asymmetric, extendible blade

Adjust shaft length (1) and tighten clamping sleeve (2) with open wrench (321.160, 321.158*).

Method of use



Assemble plate holder with the selected clamping foot (1, 2). Engage the plate which fits the clamping foot (3). Firmly clamp the plate by turning the connecting screw clockwise with the Allen key (4).

Ordering information

Insert

186.700	Instrument set for minimally invasive plate insertion
---------	---

Soft tissue retractor

328.010	Soft tissue retractor, large, complete
325.010	Soft tissue retractor, small, complete

Plate holder

328.040	Plate holder (without clamping feet, without connecting screw)
328.044	Connecting screw
328.041	Clamping foot for 328.040 for narrow LCP 4.5/5.0 and LC-DCP 4.5
328.042	Clamping foot for 328.040 for wide LCP 4.5/5.0 and LC-DCP 4.5
325.041	Clamping foot for 328.040 for LCP 3.5 and for LC-DCP 3.5

* For soft tissue retractor, small

0000051



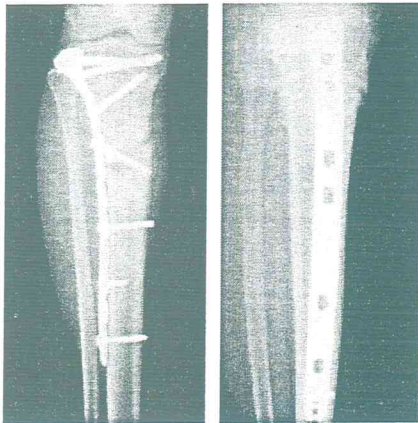
Manufacturer: Stratec Medical
Eimattstrasse 3, CH-4436 Oberdorf
www.synthes-stratec.com

Presented by:

CE
0123

Indicaciones

Fracturas intrarticulares y extrarticulares, metafisarias y epifisarias, de la tibia proximal, incluidas las fracturas multifragmentarias



Información sobre pedidos

Placa LCP 4.5/5.0, para tibia proximal, lateral

Acero	Titanio	Número de agujeros cuerpo	Longitud (mm)	
240.036	440.036	4	82	derecha
240.038	440.038	6	118	derecha
240.040	440.040	8	154	derecha
240.042	440.042	10	190	derecha
240.044	440.044	12	226	derecha
240.046	440.046	14	262	derecha
240.037	440.037	4	82	izquierda
240.039	440.039	6	118	izquierda
240.041	440.041	8	154	izquierda
240.043	440.043	10	190	izquierda
240.045	440.045	12	226	izquierda
240.047	440.047	14	262	izquierda

Bandeja para placas LCP 4.5/5.0 para tibia proximal, para Vario Case: 68.120.420

Compatible con el instrumental de LCP para fragmentos grandes

HOSPITAL NACIONAL SAN
RAFAEL
COTIZACION No.96/2020
Renglon: 5
PLACAS PERIARTICULARES TIBIA DISTAL

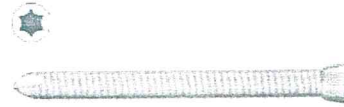
0000052



046.000.396 SE_015391 AC 31070003 © Synthes 2007 LCP es una marca registrada de Synthes Sujeito a modificaciones

Tornillo de bloqueo Stardrive® de Ø 5.0 mm, autorroscante

*Diámetro de la rosca 5.0 mm
Broca para canal de rosca 4.3 mm
Diámetro del núcleo 4.4 mm
Entalla: Stardrive® T25
Diámetro de la cabeza 6.6 mm*



TAN	Acero	Longitud mm
412.201	212.201	14
412.202	212.202	16
412.203	212.203	18
412.204	212.204	20
412.205	212.205	22
412.206	212.206	24
412.207	212.207	26
412.208	212.208	28
412.209	212.209	30
412.210	212.210	32
412.211	212.211	34
412.212	212.212	36
412.213	212.213	38
412.214	212.214	40

TAN	Acero	Longitud mm
412.215	212.215	42
412.216	212.216	44
412.217	212.217	46
412.218	212.218	48
412.219	212.219	50
412.220	212.220	55
412.221	212.221	60
412.222	212.222	65
412.223	212.223	70
412.224	212.224	75
412.225	212.225	80
412.226	212.226	85
412.227	212.227	90

Tornillo de bloqueo de Ø 5.0 mm, autoperforante

*Diámetro de la rosca 5.0 mm
Broca para canal de rosca 4.3 mm
Diámetro del núcleo 4.4 mm
Hexágono interno 3.5 mm
Diámetro de la cabeza 6.6 mm*



HOSPITAL NACIONAL SAN RAFAEL

COTIZACION No.96/2020

Renglon: 5

PLACAS PERIARTICULARES TIBIA DISTAL

TAN	Acero	Longitud mm
413.414	213.414	14
413.418	213.418	18
413.422	213.422	22
413.426	213.426	26
413.430	213.430	30
413.435	213.435	35
413.440	213.440	40
413.445	213.445	45
413.450	213.450	50

TAN	Acero	Longitud mm
413.455	213.455	55
413.460	213.460	60
413.465	213.465	65
413.470	213.470	70
413.475	213.475	75
413.480	213.480	80
413.485	213.485	85
413.490	213.490	90

Nota

Todos los tornillos pueden adquirirse también estériles, añadiendo una «S» al número de referencia correspondiente.

0000053

Tornillo de cortical de Ø 4.5 mm, autorroscante



Diámetro de la rosca 4.5 mm
Broca para canal de rosca 3.2 mm
Broca para canal liso 4.5 mm
Diámetro del núcleo 3.0 mm
Hexágono interno 3.5 mm
Diámetro de la cabeza 8.0 mm

TiCP	Acero	Longitud mm
414.814	214.814	14
414.816	214.816	16
414.818	214.818	18
414.820	214.820	20
414.822	214.822	22
414.824	214.824	24
414.826	214.826	26
414.828	214.828	28
414.830	214.830	30
414.832	214.832	32
414.834	214.834	34
414.836	214.836	36
414.838	214.838	38
414.840	214.840	40
414.842	214.842	42
414.844	214.844	44
414.846	214.846	46

TiCP	Acero	Longitud mm
414.848	214.848	48
414.850	214.850	50
414.852	214.852	52
414.854	214.854	54
414.856	214.856	56
414.858	214.858	58
414.860	214.860	60
414.862	214.862	62
414.864	214.864	64
414.866	214.866	66
414.868	214.868	68
414.870	214.870	70
414.872	214.872	72
414.876	214.876	76
414.880	214.880	80
414.885	214.885	85
414.890	214.890	90

Nota

Todos los tornillos pueden adquirirse también estériles, añadiendo una «S» al número de referencia correspondiente.

HOSPITAL NACIONAL SAN RAFAEL
COTIZACION No.96/2020
Renlon: 5
PLACAS PERIARTICULARES TIBIA DISTAL

0000054

Tornillos de esponjosa de Ø 6.5 mm, longitud de la rosca 32 mm



Diámetro de la rosca 6.5 mm
Longitud de la rosca 32.0 mm
Broca para canal de rosca 3.2 mm
Broca para canal liso 4.5 mm
Diámetro del vástago 4.5 mm
Diámetro del núcleo 3.2 mm
Hexágono interno 3.5 mm
Diámetro de la cabeza 8.0 mm
Macho ref. 311.660

**HOSPITAL NACIONAL SAN
RAFAEL**

COTIZACION No.96/2020

Renglon: 5

PLACAS PERIARTICULARES TIBIA DISTAL

TiCP	Acero	Longitud mm
417.045	217.045	45
417.050	217.050	50
417.055	217.055	55
417.060	217.060	60
417.065	217.065	65
417.070	217.070	70
417.075	217.075	75
417.080	217.080	80
417.085	217.085	85
417.090	217.090	90
417.095	217.095	95

TiCP	Acero	Longitud mm
417.100	217.100	100
417.105	217.105	105
417.110	217.110	110
417.115	217.115	115
417.120	217.120	120
417.125	217.125	125
417.130	217.130	130
417.135	217.135	135
417.140	217.140	140
417.145	217.145	145
417.150	217.150	150

Nota

Todos los tornillos pueden adquirirse también estériles, añadiendo una «S» al número de referencia correspondiente.

0000055

**Tornillo de esponjosa de \varnothing 6.5 mm,
rosca hasta la cabeza**



*Diámetro de la rosca 6.5 mm
Broca para canal de rosca 3.2 mm
Diámetro del núcleo 3.2 mm
Hexágono interno 3.5 mm
Diámetro de la cabeza 8.0 mm
Macho ref. 311.660*

TiCP	Acero	Longitud mm
418.020	218.020	20
418.025	218.025	25
418.030	218.030	30
418.035	218.035	35
418.040	218.040	40
418.045	218.045	45
418.050	218.050	50
418.055	218.055	55
418.060	218.060	60
418.065	218.065	65

TiCP	Acero	Longitud mm
418.070	218.070	70
418.075	218.075	75
418.080	218.080	80
418.085	218.085	85
418.090	218.090	90
418.095	218.095	95
418.100	218.100	100
418.105	218.105	105
418.110	218.110	110

Nota

Todos los tornillos pueden adquirirse también estériles, añadiendo una «S» al número de referencia correspondiente.

HOSPITAL NACIONAL SAN
RAFAEL

COTIZACION No.96/2020

Renglon: 5

PLACAS PERIARTICULARES TIBIA DISTAL

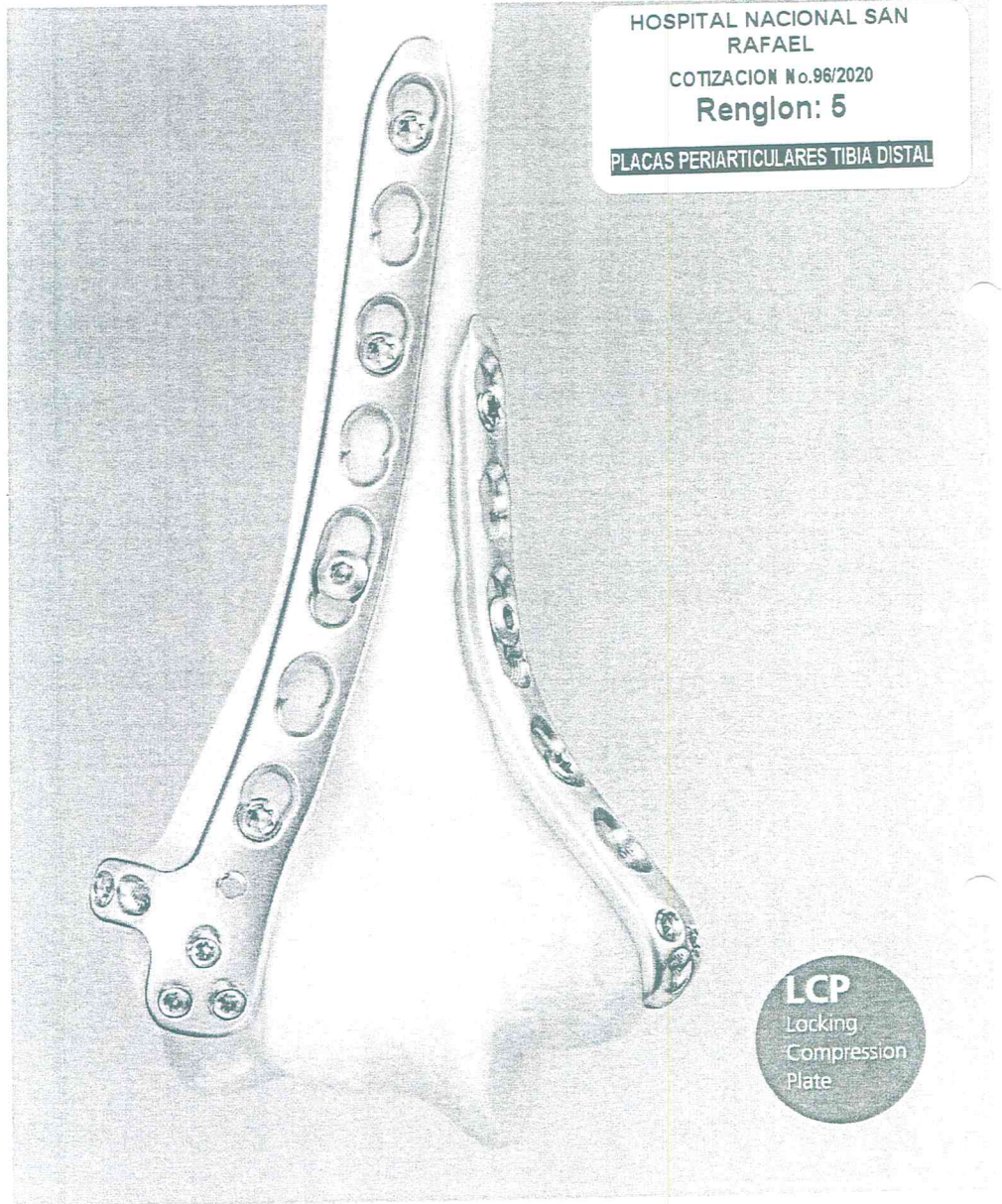
0000056

Placas LCP para húmero distal. El sistema de fijación anatómica con estabilidad angular para la porción distal del húmero.

Premoldeado anatómicamente: opciones amplias para la fijación del bloque distal

Agujero combinado LCP: estabilidad angular y/o compresión

Instrumento de colocación y compresión: técnica quirúrgica optimizada



0000057

Placas LCP para húmero distal.

El sistema de fijación anatómica para el húmero distal con estabilidad angular.

HOSPITAL NACIONAL SAN
RAFAEL

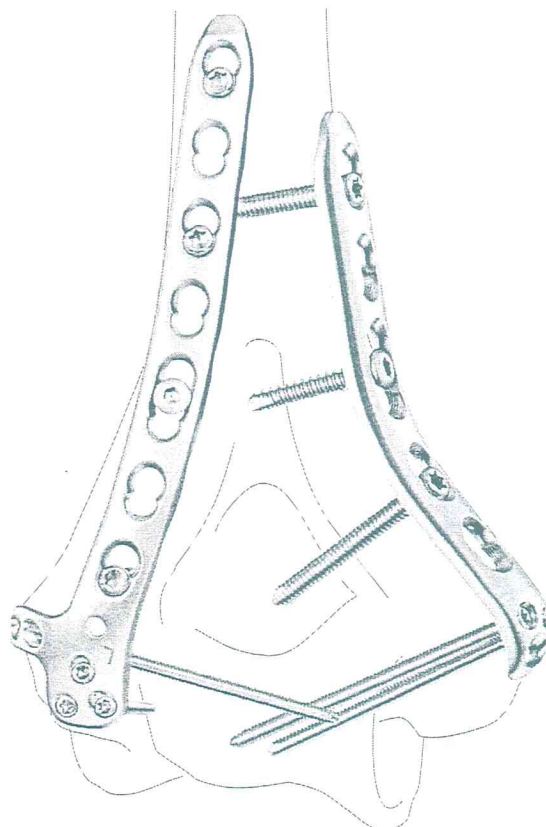
COTIZACION N.º.96/2020

Renglon: 5

PLACAS PERIARTICULARES TIBIA DISTAL

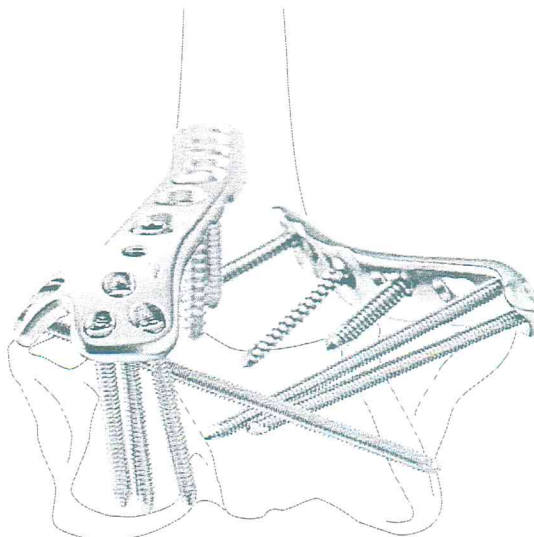
Placas premoideadas anatómicamente.

- Diseñadas para reducir la irritación del tejido blando gracias a sus perfiles planos y redondeados
- Tratamiento estable con la técnica AO de 2 placas desplazadas 90°
- Sistema de tornillos con estabilidad angular de 2.7 mm y 3.5 mm para una transferencia óptima de la carga



Amplia variedad de opciones de fijación

- Tornillos de 2.7 mm de ángulo estable con una longitud máxima de 60 mm para un anclaje óptimo en el bloque distal. Es posible utilizar tornillos de cortical de 2.4 mm de forma alternativa.
- Cinco opciones de atornillado al bloque distal, lo que permite la fijación de fracturas extremadamente distales, en especial en hueso osteoporótico
- Tres tornillos de fijación adicionales para la fijación del capitellum



0000058

Indicaciones y contraindicaciones

HOSPITAL NACIONAL SAN
RAFAEL

COTIZACION N.º.96/2020

Renglon: 5

PLACAS PERIARTICULARES TIBIA DISTAL

Indicaciones

- Fracturas intrarticulares de la porción distal del húmero
- Fracturas supracondíleas de la porción distal del húmero
- Ausencias de unión de la porción distal del húmero

Contraindicaciones

- Infecciones agudas
- Niños en fase de crecimiento

Indicaciones para placa LCP 3.5 para metáfisis, para húmero distal-medial.

La placa LCP para metáfisis 3.5 está indicada para su uso en el tratamiento de fracturas yuxtaarticulares del húmero distal.

0000059

HOSPITAL NACIONAL SAN RAFAEL

COTIZACION No.96/2020

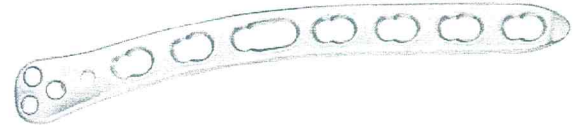
Renglon: 5

PLACAS PERIARTICULARES TIBIA DISTAL

Placas humerales distales

Placa de LCP distal para húmero, dorsolateral, derecha

Ref.	Orificios
X41.262	3
X41.264	5
X41.266	7
X41.268	9
X41.300	14



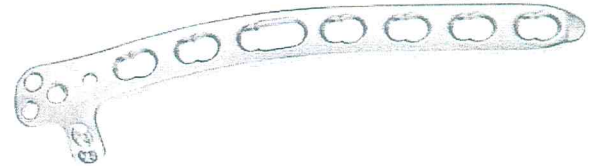
Placa de LCP distal para húmero, dorsolateral, izquierda

Ref.	Orificios
X41.263	3
X41.265	5
X41.267	7
X41.269	9
X41.301	14



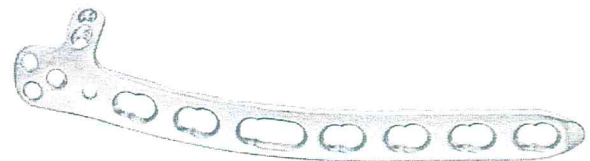
Placa de LCP distal para húmero, dorsolateral, con soporte, derecha

Ref.	Orificios
X41.272	3
X41.274	5
X41.276	7
X41.278	9
X41.302	14



Placa de LCP distal para húmero, dorsolateral, con soporte, izquierda

Ref.	Orificios
X41.273	3
X41.275	5
X41.277	7
X41.279	9
X41.303	14



Placa de LCP distal para húmero, medial, derecha

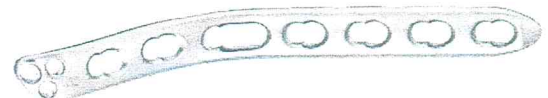
Ref.	Orificios
X41.282	3
X41.284	5
X41.286	7
X41.288	9
X41.304	14



0000060

Placa de LCP distal para húmero, medial, izquierda

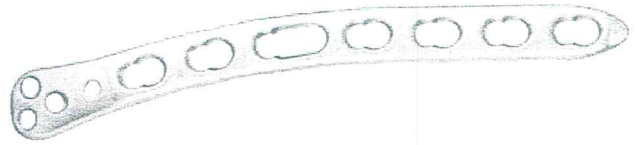
Ref.	Orificios
X41.283	3
X41.285	5
X41.287	7
X41.289	9
X41.305	14



Todas las placas pueden adquirirse en envase estéril.
 X = 2: Acero inoxidable
 X = 4: TiCP

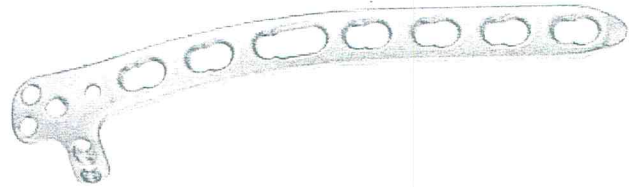
Placas LCP

DHP – Placa distal 2.7/3.5 para húmero, dorsolateral



TiCP	Acero	Dirección	Agujeros	Longitud mm
441.262	241.262	derecha	3	65
441.264	241.264	derecha	5	91
441.266	241.266	derecha	7	117
441.268	241.268	derecha	9	143
441.300	241.300	derecha	14	208
441.263	241.263	izquierda	3	65
441.265	241.265	izquierda	5	91
441.267	241.267	izquierda	7	117
441.269	241.269	izquierda	9	143
441.301	241.301	izquierda	14	208

DHP – Placa distal 2.7/3.5 para húmero, dorsolateral, con soporte lateral



TiCP	Acero	Dirección	Agujeros	Longitud mm
441.272	241.272	derecha	3	65
441.274	241.274	derecha	5	91
441.276	241.276	derecha	7	117
441.278	241.278	derecha	9	143
441.302	241.302	derecha	14	208
441.273	241.273	izquierda	3	65
441.275	241.275	izquierda	5	91
441.277	241.277	izquierda	7	117
441.279	241.279	izquierda	9	143
441.303	241.303	izquierda	14	208

Nota

Todas las placas pueden adquirirse también en envase estéril. Para solicitar artículos estériles, añade la letra «S» al número de referencia correspondiente indicado en las tablas superiores.

HOSPITAL NACIONAL SAN
RAFAEL

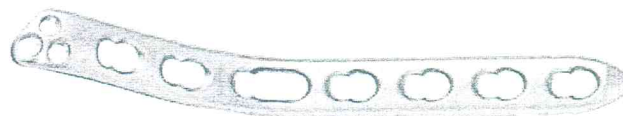
COTIZACION No.96/2020

Renglon: 5

PLACAS PERIARTICULARES TIBIA DISTAL

0000061

DHP – Placa distal 2.7/3.5 para húmero, medial



TiCP	Acero	Dirección	Agujeros	Longitud mm
441.282	241.282	derecha	3	59
441.284	241.284	derecha	5	84
441.286	241.286	derecha	7	110
441.288	241.288	derecha	9	136
441.304	241.304	derecha	14	201
441.283	241.283	izquierda	3	59
441.285	241.285	izquierda	5	84
441.287	241.287	izquierda	7	110
441.289	241.289	izquierda	9	136
441.305	241.305	izquierda	14	201

HOSPITAL NACIONAL SAN
RAFAEL

COTIZACION No.96/2020

Renglon: 5

PLACAS PERIARTICULARES TIBIA DISTAL

LCP Placa distal para húmero, extraarticular



TiCP	Acero	Dirección	Agujeros	Longitud mm
04.104.004	02.104.004	derecha	4	122
04.104.006	02.104.006	derecha	6	158
04.104.008	02.104.008	derecha	8	194
04.104.010	02.104.010	derecha	10	230
04.104.012	02.104.012	derecha	12	266
04.104.014	02.104.014	derecha	14	302
04.104.024	02.104.024	izquierda	4	122
04.104.026	02.104.026	izquierda	6	158
04.104.028	02.104.028	izquierda	8	194
04.104.030	02.104.030	izquierda	10	230
04.104.032	02.104.032	izquierda	12	266
04.104.034	02.104.034	izquierda	14	302

Placa de gancho LCP 3.5, 3 agujeros, longitud 62 mm



TiCP	Acero
04.113.103	02.113.103

Nota

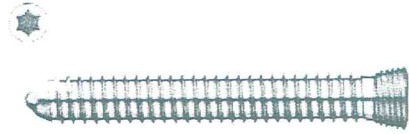
Todas las placas pueden adquirirse también en envase estéril. Para solicitar artículos estériles, añada la letra «S» al número de referencia correspondiente indicado en las tablas superiores.

0000062

Tornillos de bloqueo

Tornillo de bloqueo Stardrive® de Ø 2.7 mm (cabeza LCP 2.4), autorroscante

*Diámetro de la rosca 2.7 mm
Broca para canal de rosca 2.0 mm
Diámetro del núcleo 2.1 mm
Diámetro de la cabeza 3.5 mm
Stardrive® T8*



TAN	Acero	Longitud mm
402.206	202.206	6
402.207	202.207	7
402.208	202.208	8
402.209	202.209	9
402.210	202.210	10
402.211	202.211	11
402.212	202.212	12
402.213	202.213	13
402.214	202.214	14
402.216	202.216	16
402.218	202.218	18
402.220	202.220	20
402.222	202.222	22
402.224	202.224	24
402.226	202.226	26

TAN	Acero	Longitud mm
402.228	202.228	28
402.230	202.230	30
402.232	202.232	32
402.234	202.234	34
402.236	202.236	36
402.238	202.238	38
402.240	202.240	40
402.242	202.242	42
402.244	202.244	44
402.246	202.246	46
402.248	202.248	48
402.250	202.250	50
402.255	202.255	55
402.260	202.260	60

Todos los tornillos pueden adquirirse también estériles, añadiendo una «S» al número de referencia correspondiente.

HOSPITAL NACIONAL SAN RAFAEL

COTIZACION No.96/2020

Renglon: 5

PLACAS PERIARTICULARES TIBIA DISTAL

Tornillo de bloqueo de Ø 2.7 mm (cabeza LCP 3.5), autorroscante



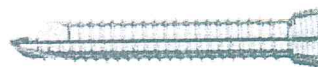
TAN	Acero	Longitud mm
402.920	202.920	20
402.924	202.924	24
402.928	202.928	28
402.930	202.930	30
402.932	202.932	32
402.935	202.935	35

TAN	Acero	Longitud mm
402.938	202.938	38
402.940	202.940	40
402.945	202.945	45
402.950	202.950	50
402.955	202.955	55
402.960	202.960	60

0000063

**Tornillo de bloqueo Stardrive® de Ø 3.5 mm,
autorroscante**

Diámetro de la rosca 3.5 mm
Broca para canal de rosca 2.8 mm
Diámetro del núcleo 2.9 mm
Entalla: Stardrive® T15
Diámetro de la cabeza 5.0 mm



TAN	Acero	Longitud mm
412.101	212.101	10
412.102	212.102	12
412.103	212.103	14
412.104	212.104	16
412.105	212.105	18
412.106	212.106	20
412.107	212.107	22
412.108	212.108	24
412.109	212.109	26
412.110	212.110	28
412.111	212.111	30
412.112	212.112	32
412.113	212.113	34
412.114	212.114	35
412.115	212.115	36
412.116	212.116	38
412.117	212.117	40

TAN	Acero	Longitud mm
412.118	212.118	42
412.134	212.134	44
412.119	212.119	45
412.136	212.136	46
412.120	212.120	48
412.121	212.121	50
412.122	212.122	52
412.123	212.123	55
412.124	212.124	60
412.125	212.125	65
412.126	212.126	70
412.127	212.127	75
412.128	212.128	80
412.129	212.129	85
412.130	212.130	90
412.131	212.131	95

**Tornillo de bloqueo Stardrive® de Ø 3.5 mm,
autoperforante**

Diámetro de la rosca 3.5 mm
Broca para canal de rosca 2.8 mm
Diámetro del núcleo 2.9 mm
Entalla: Stardrive® T15
Diámetro de la cabeza 5.0 mm



TAN	Acero	Longitud mm
412.151	212.151	10
412.152	212.152	12
412.154	212.154	16
412.156	212.156	20
412.158	212.158	24
412.161	212.161	30

TAN	Acero	Longitud mm
412.164	212.164	35
412.167	212.167	40
412.168	212.168	45
412.169	212.169	50
412.170	212.170	55
412.171	212.171	60

Nota

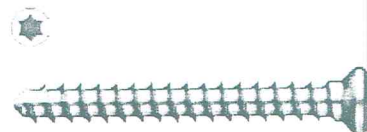
Todos los tornillos pueden adquirirse también estériles, añadiendo una «S» al número de referencia correspondiente.

0000064

Tornillos corticales

Tornillo de cortical Stardrive® de Ø 2.4 mm, autorroscante

Diámetro de la rosca 2.4 mm
Broca para canal de rosca 1.8 mm
Broca para canal liso 2.4 mm
Diámetro del núcleo 1.7 mm
Diámetro de la cabeza 4.0 mm
Stardrive® T8



TAN	Acero	Longitud mm
401.756	201.756	6
401.757	201.757	7
401.758	201.758	8
401.759	201.759	9
401.760	201.760	10
401.761	201.761	11
401.762	201.762	12
401.763	201.763	13
401.764	201.764	14
401.766	201.766	16
401.768	201.768	18

TAN	Acero	Longitud mm
401.770	201.770	20
401.772	201.772	22
401.774	201.774	24
401.776	201.776	26
401.778	201.778	28
401.780	201.780	30
401.782	201.782	32
401.784	201.784	34
401.786	201.786	36
401.788	201.788	38
401.790	201.790	40

Tornillo de cortical de Ø 2.7 mm

TAN	Acero	Longitud mm
402.006	202.006	6
402.008	202.008	8
402.010	202.010	10
402.012	202.012	12
402.014	202.014	14
402.016	202.016	16
402.018	202.018	18
402.020	202.020	20
402.022	202.022	22
402.024	202.024	24



TAN	Acero	Longitud mm
402.026	202.026	26
402.028	202.028	28
402.030	202.030	30
402.032	202.032	32
402.034	202.034	34
402.036	202.036	36
402.038	202.038	38
402.040	202.040	40
	202.000.050	50

Nota

Todos los tornillos pueden adquirirse también estériles, añadiendo una «S» al número de referencia correspondiente, con la excepción de los artículos refs. 202.000.0XX.

HOSPITAL NACIONAL SAN
RAFAEL

COTIZACION No.96/2020

Renglon: 5

PLACAS PERIARTICULARES TIBIA DISTAL

0000065

Tornillo de cortical de Ø 3.5 mm, autorroscante



Diámetro de la rosca 3.5 mm
Broca para canal de rosca 2.5 mm
Broca para canal liso 3.5 mm
Diámetro del núcleo 2.4 mm
Hexágono interno 2.5 mm
Diámetro de la cabeza 6.0 mm

HOSPITAL NACIONAL SAN
RAFAEL
COTIZACION N.º.96/2020
Reñlon: 5

PLACAS PERIARTICULARES TIBIA DISTAL

TiCP	Acero	Longitud mm
404.810	204.810	10
404.812	204.812	12
404.814	204.814	14
404.816	204.816	16
404.818	204.818	18
404.820	204.820	20
404.822	204.822	22
404.824	204.824	24
404.826	204.826	26
404.828	204.828	28
404.830	204.830	30
404.832	204.832	32
404.834	204.834	34
404.836	204.836	36
404.838	204.838	38
404.840	204.840	40
404.842	204.842	42

TiCP	Acero	Longitud mm
404.844	204.844	44
404.845	204.845	45
404.846	204.846	46
404.848	204.848	48
404.850	204.850	50
404.855	204.855	55
404.860	204.860	60
404.865	204.865	65
404.870	204.870	70
404.875	204.875	75
404.880	204.880	80
404.885	204.885	85
404.890	204.890	90
404.895	204.895	95
404.900	204.900	100
404.905	204.905	105
404.910	204.910	110

Tornillos de esponjosa

Tornillo de esponjosa de Ø 4.0 mm, rosca hasta la cabeza



Diámetro de la rosca 4.0 mm
Broca para canal de rosca 2.5 mm
Diámetro del núcleo, TiCP 2.0 mm
Diámetro del núcleo, acero 1.9 mm
Hexágono interno 2.5 mm
Diámetro de la cabeza 6.0 mm
Macho ref. 311.340
No debe emplearse como tornillo de tracción.

TiCP	Acero	Longitud mm
406.010	206.010	10
406.012	206.012	12
406.014	206.014	14
406.016	206.016	16
406.018	206.018	18
406.020	206.020	20
406.022	206.022	22
406.024	206.024	24
406.026	206.026	26

TiCP	Acero	Longitud mm
406.028	206.028	28
406.030	206.030	30
406.032	206.032	32
406.035	206.035	35
406.040	206.040	40
406.045	206.045	45
406.050	206.050	50
406.055	206.055	55
406.060	206.060	60

0000066

Tornillos

Tornillo de vástago de Ø 3.5 mm



Diámetro de la rosca 3.5 mm
Broca para canal de rosca 2.5 mm
Broca para canal liso 3.5 mm
Diámetro del núcleo 2.4 mm
Hexágono interno 2.5 mm
Diámetro de la cabeza 6.0 mm
Diámetro del vástago 3.5 mm
Macho ref. 311.320

TiCP	Acero	Longitud total mm	Longitud de la rosca mm
404.212	204.212	12	4
404.214	204.214	14	4
404.216	204.216	16	6
404.218	204.218	18	6
404.220	204.220	20	6
404.222	204.222	22	6
404.224	204.224	24	10
404.226	204.226	26	10
404.228	204.228	28	10

TiCP	Acero	Longitud total mm	Longitud de la rosca mm
404.230	204.230	30	10
404.232	204.232	32	14
404.234	204.234	34	14
404.236	204.236	36	14
404.238	204.238	38	14
404.240	204.240	40	18
404.245	204.245	45	18
404.250	204.250	50	18

Tornillo de esponjosa de Ø 4.0 mm, rosca hasta la cabeza



Diámetro de la rosca 4.0 mm
Broca para canal de rosca 2.5 mm
Diámetro del núcleo, TiCP 2.0 mm
Diámetro del núcleo, acero 1.9 mm
Hexágono interno 2.5 mm
Diámetro de la cabeza 6.0 mm
Macho ref. 311.340
No debe emplarse como tornillo de tracción.

HOSPITAL NACIONAL SAN RAFAEL

COTIZACION No.96/2020

Reglon: 5

PLACAS PERIARTICULARES TIBIA DISTAL

TiCP	Acero	Longitud mm
406.010	206.010	10
406.012	206.012	12
406.014	206.014	14
406.016	206.016	16
406.018	206.018	18
406.020	206.020	20
406.022	206.022	22
406.024	206.024	24
406.026	206.026	26

TiCP	Acero	Longitud mm
406.028	206.028	28
406.030	206.030	30
406.032	206.032	32
406.035	206.035	35
406.040	206.040	40
406.045	206.045	45
406.050	206.050	50
406.055	206.055	55
406.060	206.060	60

Nota

Todos los tornillos pueden adquirirse también estériles, añadiendo una «S» al número de referencia correspondiente.

0000067

Tornillo de esponjosa de Ø 4.0 mm, rosca corta



Diámetro de la rosca 4.0 mm
Broca para canal de rosca 2.5 mm
Diámetro del vástago 2.4 mm
Diámetro del núcleo, TiCP 2.0 mm
Diámetro del núcleo, acero 1.9 mm
Hexágono interno 2.5 mm
Diámetro de la cabeza 6.0 mm
Macho ref. 311.340

HOSPITAL NACIONAL SAN
RAFAEL
COTIZACION N.º.96/2020
Renglon: 5

PLACAS PERIARTICULARES TIBIA DISTAL

TiCP	Acero	Longitud total mm	Longitud de la rosca mm
407.010	207.010	10	5
407.012	207.012	12	5
407.014	207.014	14	5
407.016	207.016	16	6
407.018	207.018	18	7
407.020	207.020	20	8
407.022	207.022	22	9
407.024	207.024	24	10
407.026	207.026	26	12

TiCP	Acero	Longitud total mm	Longitud de la rosca mm
407.028	207.028	28	14
407.030	207.030	30	14
407.035	207.035	35	14
407.040	207.040	40	14
407.045	207.045	45	15
407.050	207.050	50	15
407.055	207.055	55	16
407.060	207.060	60	16

Tornillo de vástago

Tornillo de vástago de Ø 3.5 mm



Diámetro de la rosca 3.5 mm
Broca para canal de rosca 2.5 mm
Broca para canal liso 3.5 mm
Diámetro del núcleo 2.4 mm
Hexágono interno 2.5 mm
Diámetro de la cabeza 6.0 mm
Diámetro del vástago 3.5 mm
Macho ref. 311.320

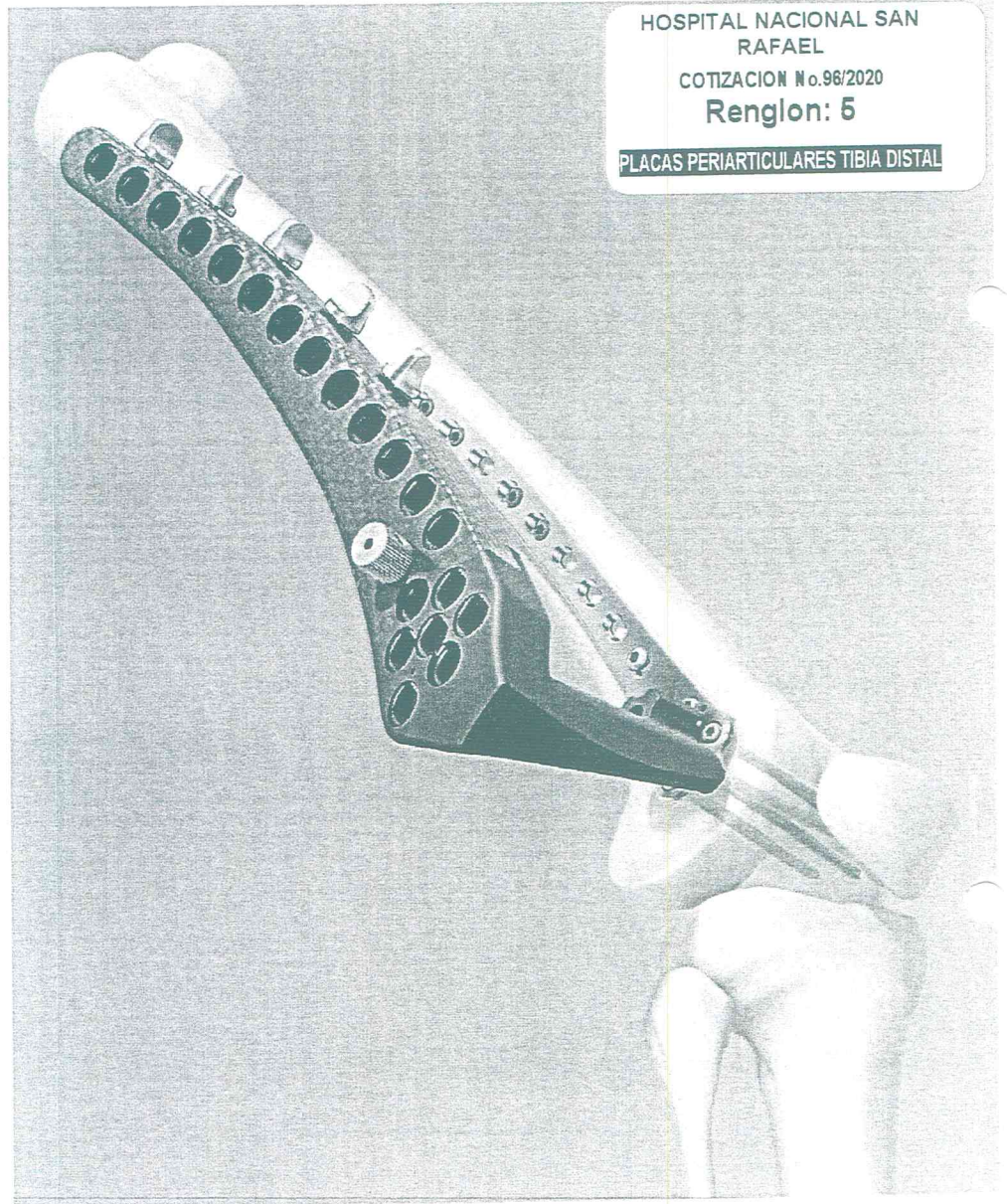
TiCP	Acero	Longitud total mm	Longitud de la rosca mm
404.212	204.212	12	4
404.214	204.214	14	4
404.216	204.216	16	6
404.218	204.218	18	6
404.220	204.220	20	6
404.222	204.222	22	6
404.224	204.224	24	10
404.226	204.226	26	10
404.228	204.228	28	10

TiCP	Acero	Longitud total mm	Longitud de la rosca mm
404.230	204.230	30	10
404.232	204.232	32	14
404.234	204.234	34	14
404.236	204.236	36	14
404.238	204.238	38	14
404.240	204.240	40	18
404.245	204.245	45	18
404.250	204.250	50	18

0000068

LISS DF. El sistema de estabilización poco cruento para las fracturas del fémur distal.

Técnica quirúrgica



0000069