



MEMORÁNDUM

HES-2020-116

PARA: Lic. Carlos Alfredo Castillo
Oficial de Información

DE: Dr. Laura Estela Miranda
Directora Hospital El Salvador

ASUNTO: Remisión de documentación

FECHA: 31 de agosto de 2020



Permítase la presente para extender mis saludos y deseos de éxitos en sus labores cotidianas.

Hago referencia a **Memorándum 2020-6017-2263** con fecha del catorce del corriente mes y año recibido en este despacho en el que un ciudadano el cual no identifican, solicita la siguiente información:

1. Copia de la planilla de empleados de Hospital El Salvador en la que se especifiquen: cargo, salario devengados de manera mensual, tipo de plaza (si es tiempo completo, por hora o cualquier otro horario) y el tipo de contratación (si es por ley de salario, prestación de servicios o cualquier otro establecido). Pido no se incluyan los nombres de cada empleado.
2. Numero de empleados de Hospital El Salvador que fueron trasladados de otros hospitales de la red pública o desde el ISSS para trabajar en el nuevo nosocomio, en este informe solicitan además cantidad de personal trasladado, desde donde fue trasladado, especialidad del personal trasladado, tiempo durante el cual laboro o si aún se encuentra laborando.
3. Una copia del organigrama del Hospital El Salvador, una copia de del directorio de funcionarios (por el momento el hospital no cuenta con líneas fijas por lo que dicha información quedara pendiente)
4. Informe sobre todos los procedimientos de selección y contratación de personal realizados por el hospital El Salvador, hasta el 13 de agosto de 2020.

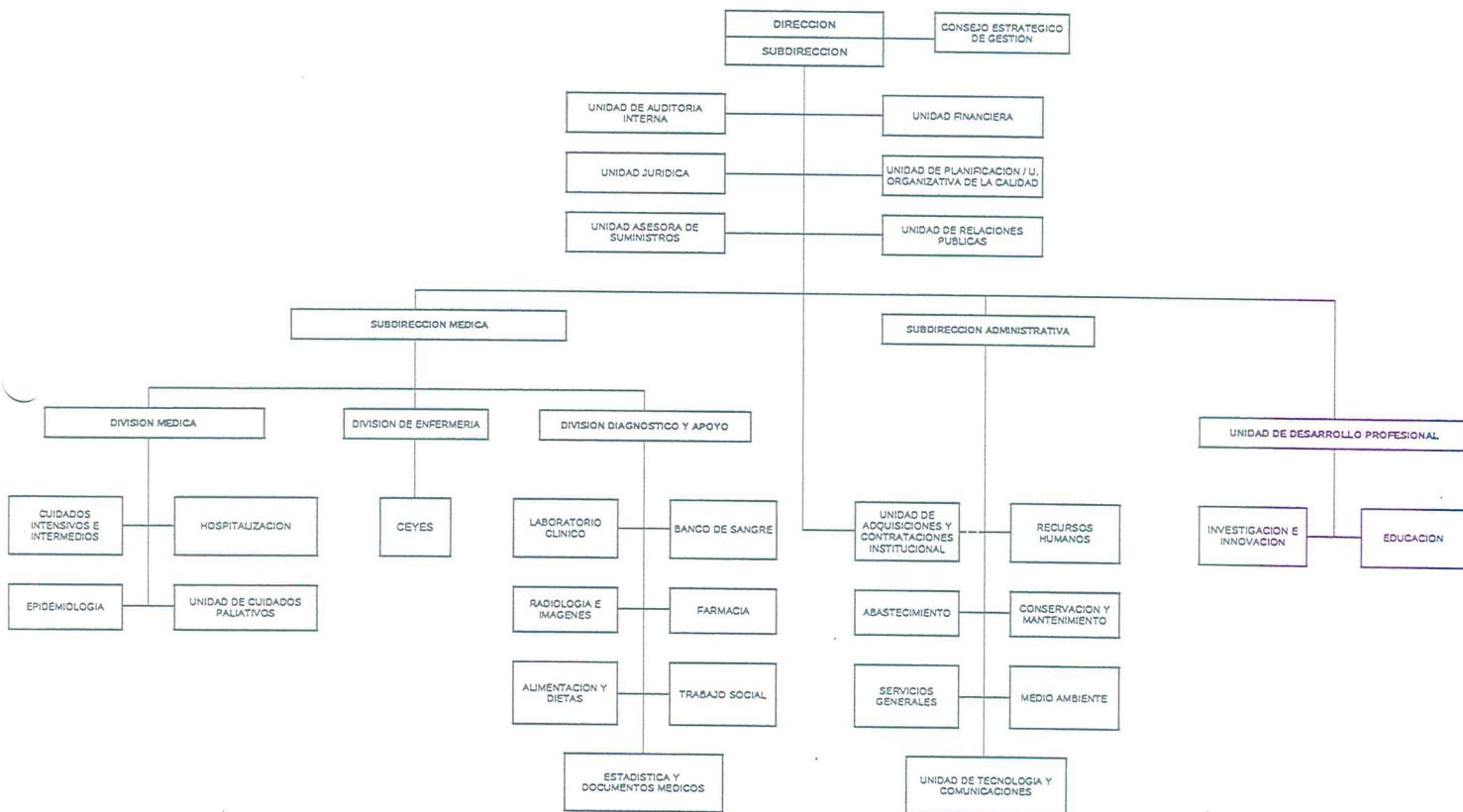
En virtud de lo solicitado y haciendo referencia a **Memorándum 2020-6017-498** recibido el día **28/08/20 a las 10:22 am.**, en la cual corrigen fecha, adjunto documentos solicitados a esta dirección.

Sin más sobre el particular me suscribo

atentamente.

DIOS UNION LIBERTAD

RECIBIDO
FECHA 31/08/20
NOMBRE OIR/Miranda
HORA 2:44 pm



Aprobado.
C. Guayradel

19/08/2020

RESPUESTA No 1, No 2, No 3 No 4

PLANILLA CON DETALLE DE CARGO, SALARIO DEVENGADO DE MANERA MENSUAL, TIPO DE PLAZA, TIPO DE CONTRATACION DEL HOSPITAL EL SALVADOR

CARGO	SALARIO INDIVIDUAL	CANTIDAD DE RECURSOS	TIPO DE PLAZA	TIPO DE CONTRATACION
ANALISTA PROGRAMADOR (HOSPITAL ESPECIALIZADO)	1500.00	1	TIEMPO COMPLETO	SERVICIOS PERSONALES
ASESOR JURIDICO	3500.00	1	TIEMPO COMPLETO	SERVICIOS PERSONALES
ASESOR TÉCNICO DE INSUMOS MÉDICOS	1500.00	1	TIEMPO COMPLETO	SERVICIOS PERSONALES
ASESOR TECNICO DE MEDICAMENTOS	1500.00	1	TIEMPO COMPLETO	SERVICIOS PERSONALES
AUXILIAR ADMINISTRATIVO	1100.00	1	TIEMPO COMPLETO	SERVICIOS PERSONALES
AUXILIAR ADMINISTRATIVO II	1100.00	4	TIEMPO COMPLETO	SERVICIOS PERSONALES
AUXILIAR DE ALIMENTACION Y DIETA	400.00	14	TIEMPO COMPLETO	SERVICIOS PERSONALES
AUXILIAR DE ALMACEN I	372.35	5	TIEMPO COMPLETO	SERVICIOS PERSONALES
AUXILIAR DE BODEGA	450.00	1	TIEMPO COMPLETO	SERVICIOS PERSONALES
AUXILIAR DE EFEMERIA HOSPITALARIA	510.18	174	TIEMPO COMPLETO	SERVICIOS PERSONALES
AUXILIAR DE FARMACIA	450.00	14	TIEMPO COMPLETO	SERVICIOS PERSONALES
AUXILIAR DE PERSONAL II	550.00	4	TIEMPO COMPLETO	SERVICIOS PERSONALES
COLABORADOR DE SERVICIOS VARIOS	550.00	36	TIEMPO COMPLETO	SERVICIOS PERSONALES
COLABORADOR TECNICO ADMINISTRATIVO	1000.00	2	TIEMPO COMPLETO	SERVICIOS PERSONALES
COLABORADOR TECNICO DE NUTRICION (HOSPITAL ESPECIALIZADO)	650.00	24	TIEMPO COMPLETO	SERVICIOS PERSONALES
COLABORADOR TECNICO ESPECIALISTA	1800.00	1	TIEMPO COMPLETO	SERVICIOS PERSONALES
COLABORADOR TECNICO MEDICO DE OFICINA POR EL DERECHO A LA SALUD	3000.00	1	TIEMPO COMPLETO	SERVICIOS PERSONALES
COORDINADOR DE BANCO DE SANGRE (HOSPITAL ESPECIALIZADO)	1500.00	1	TIEMPO COMPLETO	SERVICIOS PERSONALES
COORDINADOR DE ESDOMED	1800.00	1	TIEMPO COMPLETO	SERVICIOS PERSONALES
COORDINADOR DE MEDICINA INTERNA	2500.00	2	TIEMPO COMPLETO	SERVICIOS PERSONALES
COORDINADOR DE UNIDAD DE CUIDADOS INTENSIVOS (HOSPITAL ESPECIALIZADO)	4500.00	1	TIEMPO COMPLETO	SERVICIOS PERSONALES
COORDINADOR DEL SERVICIO DE ANESTESIOLOGIA	1800.00	8	TIEMPO COMPLETO	SERVICIOS PERSONALES
DIRECTOR MEDICO HOSPITAL ESPECIALIZADO	7000.00	1	TIEMPO COMPLETO	SERVICIOS PERSONALES
ENFERMERA HOSPITALARIA	900.00	247	TIEMPO COMPLETO	SERVICIOS PERSONALES
ENFERMERA JEFE DE UNIDAD HOSPITALARIA	1100.00	2	TIEMPO COMPLETO	SERVICIOS PERSONALES
ENFERMERO JEFE DE DEPARTAMENTO DE ENFERMERIA	2500.00	1	TIEMPO COMPLETO	SERVICIOS PERSONALES
GUARDALMACEN 1 (CON FIANZA DEPARTAMENTAL Y NIVEL CENTRAL)	1500.00	1	TIEMPO COMPLETO	SERVICIOS PERSONALES
GUARDALMACEN 1 (CON FIANZA DEPARTAMENTAL Y NIVEL CENTRAL)	1300.00	1	TIEMPO COMPLETO	SERVICIOS PERSONALES
GUARDALMACEN 1 (CON FIANZA DEPARTAMENTAL Y NIVEL CENTRAL)	750.00	1	TIEMPO COMPLETO	SERVICIOS PERSONALES
JEFE DE BANCO DE SANGRE	2100.00	1	TIEMPO COMPLETO	SERVICIOS PERSONALES
JEFE DE DEPARTAMENTO DE MANTENIMIENTO	2300.00	1	TIEMPO COMPLETO	SERVICIOS PERSONALES

JEFE DE DEPARTAMENTO DE SUMINISTROS	2800.00	1	TIEMPO COMPLETO	SERVICIOS PERSONALES
JEFE DE DIVISION DE DIAGNOSTICO Y SERVICIOS DE APOYO	4500.00	1	TIEMPO COMPLETO	SERVICIOS PERSONALES
JEFE DE FARMACIA	2500.00	1	TIEMPO COMPLETO	SERVICIOS PERSONALES
JEFE DE RADIOLOGIA	2126.16	1	TIEMPO COMPLETO	SERVICIOS PERSONALES
JEFE DE UNIDAD DE CUIDADOS INTENSIVOS (HOSPITAL ESPECIALIZADO)	6000.00	1	TIEMPO COMPLETO	SERVICIOS PERSONALES
JEFE DE UNIDAD DE INFORMATICA	2500.00	1	TIEMPO COMPLETO	SERVICIOS PERSONALES
JEFE DEL DEPARTAMENTO DE ALIMENTACION Y DIETAS (HOSPITAL ESP)	2500.00	1	TIEMPO COMPLETO	SERVICIOS PERSONALES
MÉDICO JEFE DE SERVICIO	4500.00	1	TIEMPO COMPLETO	SERVICIOS PERSONALES
MEDICO CIRUJANO	1600.00	1	TIEMPO COMPLETO	SERVICIOS PERSONALES
MEDICO CIRUJANO	18 POR HORA	10	POR HORAS	SERVICIOS PROFESIONALES
MEDICO ESPECIALISTA I	1600.00	2	TIEMPO COMPLETO	SERVICIOS PERSONALES
MEDICO GENERAL	1200.00	346	TIEMPO COMPLETO	SERVICIOS PERSONALES
MEDICO INTENSIVISTA	4500.00	6	TIEMPO COMPLETO	SERVICIOS PERSONALES
MEDICO INTENSIVISTA	23 POR HORA	9	POR HORAS	SERVICIOS PROFESIONALES
MEDICO INTERNISTA	1900.00	1	TIEMPO COMPLETO	SERVICIOS PERSONALES
MEDICO INTERNISTA	18 POR HORA	34	POR HORAS	SERVICIOS PROFESIONALES
MEDICO JEFE DE MEDICINA INTERNA	4000.00	1	TIEMPO COMPLETO	SERVICIOS PERSONALES
MEDICO JEFE DE MEDICINA INTERNA (HOSPITALIZACION)	4000.00	1	TIEMPO COMPLETO	SERVICIOS PERSONALES
MOTORISTA	351.00	1	TIEMPO COMPLETO	SERVICIOS PERSONALES
PREPARADOR DE FORMULA NUTRICIONALES	450.00	16	TIEMPO COMPLETO	SERVICIOS PERSONALES
PROFESIONAL EN QUIMICA Y FARMACIA	756.00	30	TIEMPO COMPLETO	SERVICIOS PERSONALES
PROFESIONAL DE RADIOLOGIA	700.00	2	TIEMPO COMPLETO	SERVICIOS PERSONALES
PROFESIONAL EN LABORATORIO CLINICO I	756.00	26	TIEMPO COMPLETO	SERVICIOS PERSONALES
PROFESIONAL EN LABORATORIO CLINICO II	2500.00	2	TIEMPO COMPLETO	SERVICIOS PERSONALES
PROFESIONAL EN RADIOLOGIA	700.00	32	TIEMPO COMPLETO	SERVICIOS PERSONALES
RECEPCIONISTA DE MUESTRAS DE LABORATORIO	550.00	7	TIEMPO COMPLETO	SERVICIOS PERSONALES
SECRETARIA II	500.00	4	TIEMPO COMPLETO	SERVICIOS PERSONALES
SUBDIRECTOR ADMINISTRATIVO HOSPITAL ESPECIALIZADO	4900.00	1	TIEMPO COMPLETO	SERVICIOS PERSONALES
SUBDIRECTOR MEDICO HOSPITAL ESPECIALIZADO	4900.00	1	TIEMPO COMPLETO	SERVICIOS PERSONALES
SUBJEFE DE FARMACIA	2200.00	1	TIEMPO COMPLETO	SERVICIOS PERSONALES
TECNICO DE PERSONAL II	1100.00	3	TIEMPO COMPLETO	SERVICIOS PERSONALES
TECNICO EN ESTADISTICA Y DOCUMENTOS MEDICOS (DIGITADOR)	450.00	17	TIEMPO COMPLETO	SERVICIOS PERSONALES
TECNICO EN MANTENIMIENTO I	479.32	1	TIEMPO COMPLETO	SERVICIOS PERSONALES
TECNICO EN SOPORTE INFORMATICO	750.00	8	TIEMPO COMPLETO	SERVICIOS PERSONALES
TECNOLOGO EN ANESTESIA	900.00	61	TIEMPO COMPLETO	SERVICIOS PERSONALES
TRABAJADOR SOCIAL	700.00	18	TIEMPO COMPLETO	SERVICIOS PERSONALES

RESPUESTA No 5 - CANTIDAD TRASLADADO DE DEL ISSS

NUMERO DE EMPLEADOS QUE ESTAN TRABAJANDO EN EL HOSPITAL EL SALVADOR DEL INSTITUTO SALVADOREÑO DEL SEGURO SOCIAL

CARGO	CANTIDAD DE RECURSOS	TIEMPO DE ESTAR LABORANDO EN HOSPITAL
JEFE DE DEPARTAMENTO DE PROVISIÓN DE SERVICIOS DE SALUD	1	A PARTIR DEL 22 JUNIO (APERTURA DE HOSPITAL)
DESIGNADO DE LA DIRECCIÓN GENERAL PARA ASUNTOS ADMINISTRATIVOS	1	A PARTIR DEL 22 JUNIO (APERTURA DE HOSPITAL)
ANALISTA DE DESARROLLO INSTITUCIONAL	1	A PARTIR DEL 22 JUNIO (APERTURA DE HOSPITAL)
COLABORADOR TÉCNICO DE SALUD	1	A PARTIR DEL 22 JUNIO (APERTURA DE HOSPITAL)
MÉDICO ESPECIALISTA	3	A PARTIR DEL 22 JUNIO (APERTURA DE HOSPITAL)
TÉCNICO EN TERAPIA RESPIRATORIA	9	A PARTIR DEL 22 JUNIO (APERTURA DE HOSPITAL)
COLABORADOR TÉCNICO DE SALUD II	1	A PARTIR DEL 22 JUNIO (APERTURA DE HOSPITAL)

RESPUESTA No 5 - CANTIDAD TRASLADADO DE LA RED PUBLICA- MINSAL			
NUMERO DE EMPLEADOS QUE ESTAN TRABAJANDO EN EL HOSPITAL EL SALVADOR DE OTROS HOSPITALES DE LA RED PUBLICA- MINSAL			
CARGO	CANTIDAD DE RECURSOS	TIEMPO DE ESTAR LABORANDO EN HOSPITAL	
LABORATORIO CLINICO I	1	A PARTIR DEL 22 JUNIO (APERTURA DE HOSPITAL)	
COORDINADOR DEL SERVICIO DE ANESTESIOLOGIA	1	A PARTIR DEL 22 JUNIO (APERTURA DE HOSPITAL)	
PROFESIONAL DE LABORATIO CLINICO	2	A PARTIR DEL 22 JUNIO (APERTURA DE HOSPITAL)	
ENFERMERA SUPERVISORA HOSPITALARIA	1	A PARTIR DEL 22 JUNIO (APERTURA DE HOSPITAL)	
ENFERMERO HOSPITALARIO	3	A PARTIR DEL 22 JUNIO (APERTURA DE HOSPITAL)	
JEFA DE LABORATORIO CLINICO	1	A PARTIR DEL 22 JUNIO (APERTURA DE HOSPITAL)	

RESPUESTA No 6

PROCEDIMIENTO DE SELECCIÓN Y CONTRATACION PROCESO DE RECLUTAMIENTO Y SELECCIÓN, DE EMPLEADOS PARA HOSPITAL EL SALVADOR

- Publicación de plazas
- Recolección de currículos de aspirantes por medio del correo heroeseelsalvador@salud.gob.sv
- Realización de convocatorias para entrevistas según las plazas de cada área solicitada
- Revisión curricular
- Aplicación de pruebas técnicas
- Aplicación de pruebas psicológicas
- Aceptación de candidatos aptos para la plaza
- Envío de solicitudes al MH para aprobación y generación de contratos

Lo anterior tomando en cuenta el Manual de procedimientos del sistema de rrhh del nivel superior