

IST  
PAO  
2015

# MINISTERIO DE JUSTICIA Y SEGURIDAD PÚBLICA

MINISTERIO DE JUSTICIA  
Y SEGURIDAD PÚBLICA

GOBIERNO DE

**EL SALVADOR**  
UNÁMONOS PARA CRECER

## Informe Ejecutivo de Seguimiento al Plan Anual Institucional 2015

### Primer Trimestre de Gestión

Dirección de Planificación y Gestión  
Junio 2015



En relación a la ejecución del Primer *Trimestre* del Plan Anual Operativo Institucional 2015 de esta Secretaria de Estado, se presentan gráficas en las cuales se muestra el comportamiento que ha tenido cada una de las Dependencias de nuestro Ministerio según lo definido en dicho plan y a través de indicadores de Eficacia y Eficiencia que están relacionadas con el avance trimestral y anual del mismo.

Para el presente informe se utilizó los siguientes parámetros de medición:

**Gráfico 1: Indicador de Eficacia.**

Es el resultado de comparar el producto o meta programada establecida trimestralmente, con lo que efectivamente se logró o ejecutó. Se define matemáticamente con la siguiente fórmula:

$$\text{Índice de Eficacia} = \frac{(\text{Metas Ejecutadas Trimestralmente})}{(\text{Metas Programadas Trimestralmente})} * 100\%$$

**Gráfico 2: Avance Anual.**

Este gráfico nos muestra el grado de avance de los objetivos. Está determinado por el avance porcentual en un periodo (en este caso es Trimestralmente) en relación a la meta establecida.

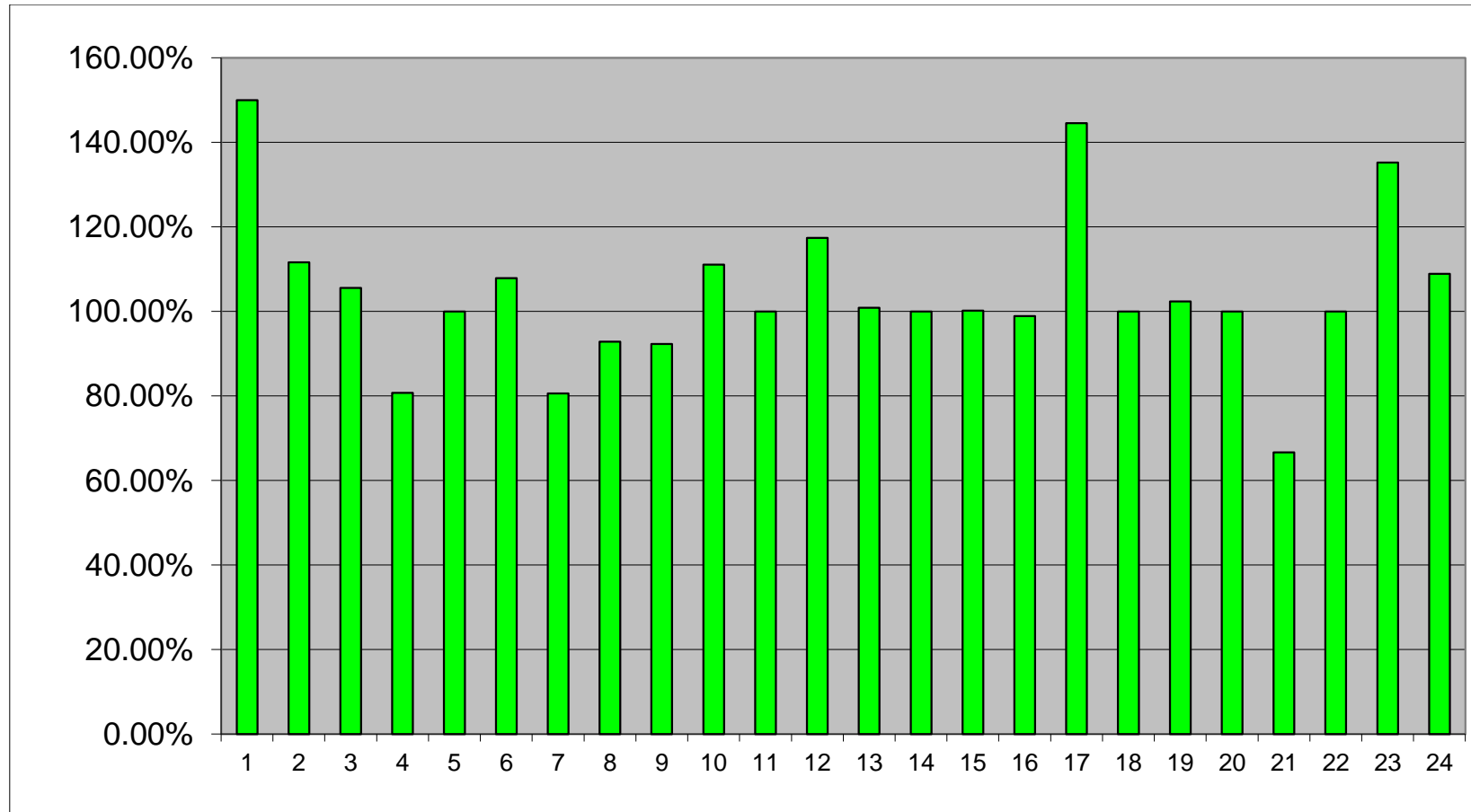
**Porcentaje de Avance** =  $\frac{\text{Acumulado de Metas Ejecutadas}}{\text{Metas Programadas en el Año}} \times 100\%$

Para los dos gráficos, en el eje de las abscisas se presentan las Dependencias del Ministerio siendo el orden de las mismas según se muestra a continuación:

| No. | Dirección   |
|-----|---|
| 1   | Dirección de Auditoria Interna                    |
| 2   | Dirección de Comunicaciones y Protocolo           |
| 3   | Tribunal 1ro de Apelaciones                       |
| 4   | Tribunal 2do de Apelaciones                       |
| 5   | Dirección Ejecutiva                               |
| 6   | Dirección de Recursos Humanos.                    |
| 7   | Dirección de Adquisiciones y Contrataciones       |
| 8   | Dirección de Informática y Desarrollo Tecnológico |
| 9   | Dirección de Logística                            |
| 10  | Dirección de Ingeniería                           |
| 11  | Dirección de Información y Análisis               |
| 12  | Oficina de Información y Respuesta                |
| 13  | Dirección de Financiera Institucional.            |

|           |  |
|-----------|--|
| <b>14</b> | Dirección de Planificación                                 |
| <b>15</b> | Dirección de PRE-PAZ                                       |
| <b>16</b> | Dirección de Centros Intermedios                           |
| <b>17</b> | Dirección de Toxicología                                   |
| <b>18</b> | Comisión Nacional Antidrogas                               |
| <b>19</b> | Dirección Jurídica   |
| <b>20</b> | Academia Internacional para el Cumplimiento de la Ley ILEA |
| <b>21</b> | Unidad de Genero   |
| <b>22</b> | Dirección de Atención a Víctimas                           |
| <b>23</b> | Dirección General de Migración y Extranjería.              |
| <b>24</b> | Dirección General de Centros Penales.                      |

**GRÁFICO 1: EVALUACIÓN DE INDICADOR DE EFICACIA PRIMER TRIMESTRE**



## **ANÁLISIS DE LA EVALUACIÓN:**

Un buen indicativo de eficacia desempeñada es que el resultado varíe entre un rango de  $\pm 20.0\%$  del  $100.0\%$  ideal. Más del **80%** del total de las Dependencias de este Ministerio oscilan en una eficiencia trimestral de  $80.0\%$  a un  $120.0\%$ , lo cual en términos generales es aceptable.

## **OBSERVACIONES:**

### **Dirección de Auditoría Interna (150%)**

La Dirección de Auditoría Interna presenta como unidad de medida Informes y Reportes; en el primer trimestre puntualmente en la acción *Seguimiento a recomendaciones* ejecutaron cinco reportes, cuando solo habían programado uno, lo cual los llevo a tener una ejecución del  $500\%$  sobre lo programado; Esto incremento el porcentaje de la Dirección al  $150\%$ .

### **Dirección de Toxicología (144.53%)**

Esta Dirección reflejó un incremento en la ejecución de sus actividades debido al alto número de *dopajes matutinos y nocturnos ejecutados (154%)*; También se ejecutó más de lo predeterminado en *Pruebas de dopaje en Instituciones gubernamentales, autónomas y semi-autónomas*, con un porcentaje de  $142\%$  en relación a los programado. Ambas actividades, llevaron a que el porcentaje total fuera de  $144.53\%$ .

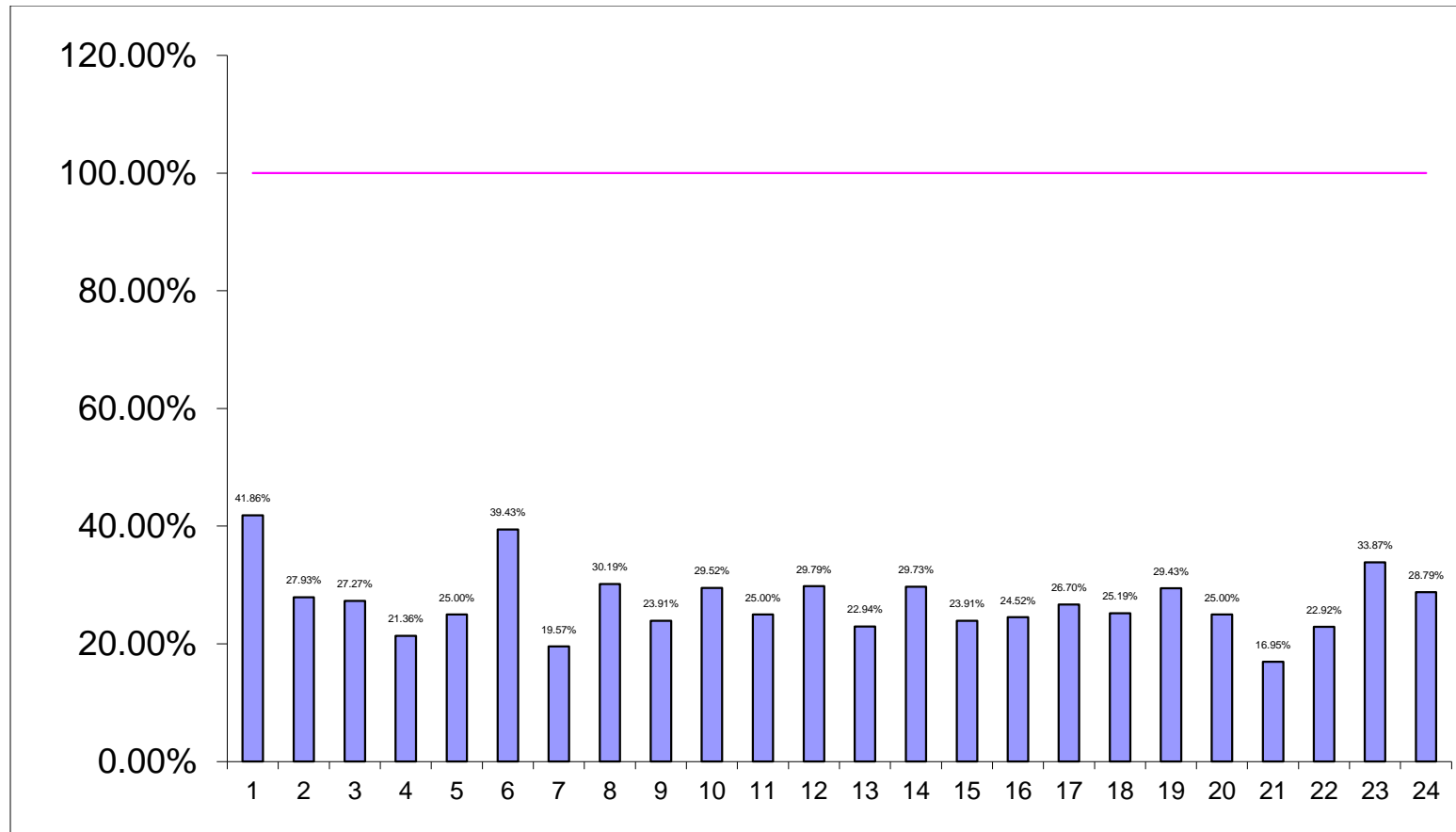
### **Unidad de Género (66.67%)**

Al igual que Auditoría esta Unidad presenta informes y documentos como unidad de medida, y en la actividad *Gestión de la elaboración, armonización y publicación de la política institucional de Género* habían programado tres documentos para el primer trimestre (uno en cada mes) de los cuales no ejecutaron ninguno; similar caso con la acción *Desarrollar el plan de capacitaciones para sensibilizar en temática de equidad e igualdad entre los géneros* adonde habían programado tres informes y únicamente ejecutaron uno. Esto llevo a la Unidad a tener un porcentaje de ejecución de 66.67%.

### **Dirección de Migración y Extranjería (135.22%)**

La Dirección de Migración y Extranjería presento un porcentaje de ejecución arriba de lo programado en las acciones de *Emisión y elaboración de pasaportes* (143.63%); *Registro de Ingresos, Levantamiento y Modificaciones de Oficios por Restricciones Migratorias al Sistema Informático* (150.45%); *Desarrollar estrategia interna y externa para la difusión y promoción del Acceso a la Información pública y la transparencia tomando en cuenta participación ciudadana de la niñez juventud y mujeres* (400%). Lo cual elevo el porcentaje de lo ejecutado en relación a lo programado a un 135.22%.

**GRÁFICO 2: PORCENTAJE DE EJECUCIÓN ACUMULADA SOBRE LO PROGRAMADO ANUALMENTE.**





## **ANÁLISIS DE GRÁFICO 2:**

Al visualizar la gráfica se puede observar que más del **90%** de las Dependencias han realizado entre el 15% y el 35% de las metas programadas para el año. Según Plan Anual Institucional. Esto indica que el grado de ejecución de las metas en el primer trimestre del año 2015 contra lo programado es congruente con el avance del plan de trabajo. Al mismo tiempo observamos que las Direcciones de Auditoría Interna y Recursos Humanos Institucionales están por arriba del **38%** de lo que se programaron como meta anual. Se sugiere se haga una reprogramación para que no persista esta situación.