

IST  
PAO  
2015

# MINISTERIO DE JUSTICIA Y SEGURIDAD PÚBLICA

MINISTERIO DE JUSTICIA  
Y SEGURIDAD PÚBLICA

GOBIERNO DE

**EL SALVADOR**  
UNÁMONOS PARA CRECER

## Informe Ejecutivo de Seguimiento al Plan Anual Institucional 2015

### Segundo Trimestre de Gestión

Dirección de Planificación y Gestión  
Agosto 2015



En relación a la ejecución del **Segundo Trimestre** del Plan Anual Operativo Institucional 2015 de esta Secretaria de Estado, se presentan gráficas en las cuales se muestra el comportamiento que ha tenido cada una de las Dependencias de nuestro Ministerio según lo definido en dicho plan y a través de indicadores de Eficacia y Eficiencia que están relacionadas con el avance trimestral y anual del mismo.

Para el presente informe se utilizó los siguientes parámetros de medición:

**Gráfico 1: Indicador de Eficacia.**

Es el resultado de comparar el producto o meta programada establecida trimestralmente, con lo que efectivamente se logró o ejecutó. Se define matemáticamente con la siguiente fórmula:

$$\text{Índice de Eficacia} = \frac{\text{(Metas Ejecutadas Trimestralmente)}}{\text{(Metas Programadas Trimestralmente)}} * 100\%$$

**Gráfico 2: Avance Anual.**

Este gráfico nos muestra el grado de avance de los objetivos. Está determinado por el avance porcentual en un periodo (en este caso es Trimestralmente) en relación a la meta establecida.

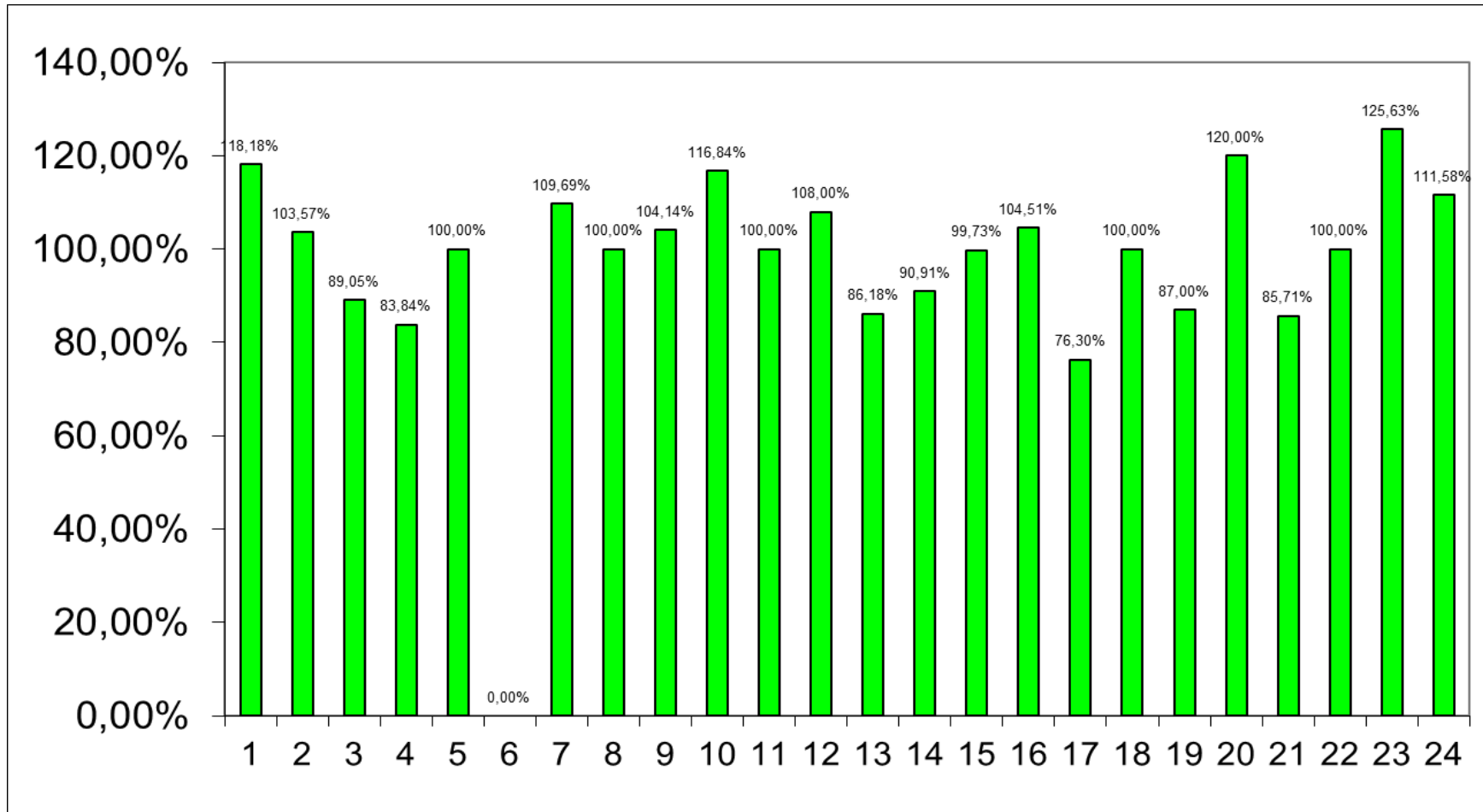
$$\text{Porcentaje de Avance} = \frac{(\text{Acumulado de Metas Ejecutadas})}{(\text{Metas Programadas en el Año})} * 100\%$$

Para los dos gráficos, en el eje de las abscisas se presentan las Dependencias del Ministerio siendo el orden de las mismas según se muestra a continuación:

No.	Dirección
1	Dirección de Auditoría Interna
2	Dirección de Comunicaciones y Protocolo
3	Tribunal 1ro de Apelaciones
4	Tribunal 2do de Apelaciones
5	Dirección Ejecutiva
6	Dirección de Recursos Humanos.
7	Dirección de Adquisiciones y Contrataciones
8	Dirección de Informática y Desarrollo Tecnológico
9	Dirección de Logística
10	Dirección de Ingeniería
11	Dirección de Información y Análisis
12	Oficina de Información y Respuesta
13	Dirección de Financiera Institucional.
14	Dirección de Planificación

<b>15</b>	Dirección de PRE-PAZ
<b>16</b>	Dirección de Centros Intermedios
<b>17</b>	Dirección de Toxicología
<b>18</b>	Comisión Nacional Antidrogas
<b>19</b>	Dirección Jurídica
<b>20</b>	Academia Internacional para el Cumplimiento de la Ley ILEA
<b>21</b>	Unidad de Genero
<b>22</b>	Dirección de Atención a Víctimas
<b>23</b>	Dirección General de Migración y Extranjería.
<b>24</b>	Dirección General de Centros Penales.

**GRÁFICO 1: EVALUACIÓN DE INDICADOR DE EFICACIA SEGUNDO TRIMESTRE**



## **ANÁLISIS DE LA EVALUACIÓN:**

Un buen indicativo de eficacia desempeñada es que el resultado varíe entre un rango de  $\pm 20.0\%$  del  $100.0\%$  ideal. Más del **85%** del total de las Dependencias de este Ministerio oscilan en una eficiencia trimestral de  $80.0\%$  a un  $120.0\%$ , lo cual en términos generales es aceptable.

## **OBSERVACIONES:**

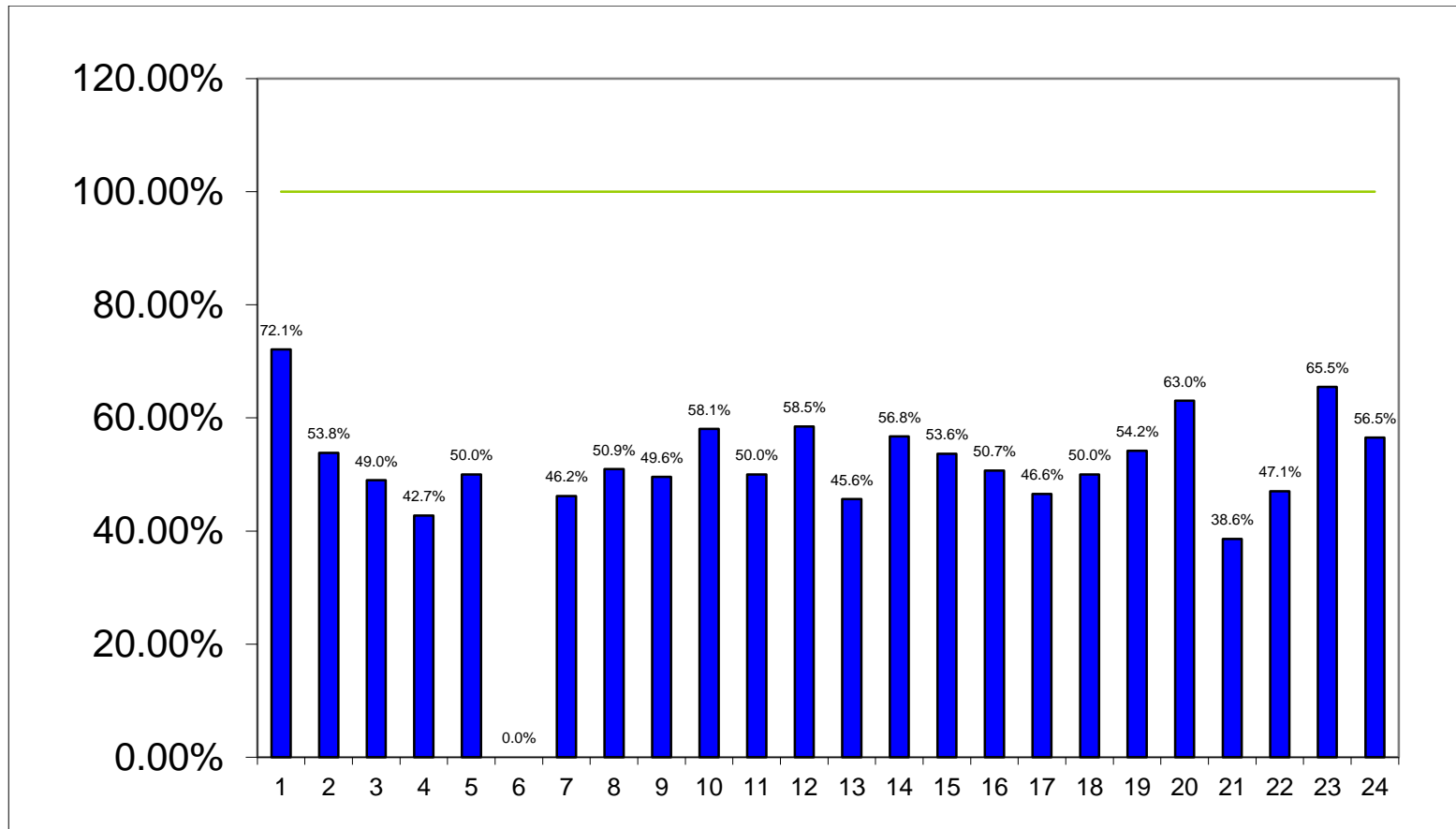
### **Dirección de Toxicología (76.30%)**

Esta Dirección reflejó un bajo nivel en la ejecución de sus actividades con respecto a lo programado; una de las causas es el bajo porcentaje en la actividad *dopajes matutinos y nocturnos* ejecutados ( $73.55\%$ ), donde se justifica el bajo número de dopajes realizados por los altos niveles de criminalidad en contra del personal policial en estos meses. También se ejecutó menos de lo programado en *Pruebas de dopaje en Instituciones gubernamentales, autónomas y semi-autónomas*, con un porcentaje de  $55.88\%$  en relación a los programado. Esto llevo a un porcentaje de  $76.30\%$ .

### **Dirección de Migración y Extranjería (125.63%)**

La Dirección de Migración y Extranjería presento un porcentaje de ejecución arriba de lo programado en las acciones de *Emisión y elaboración de pasaportes* ( $132.51\%$ ); *Gestión de la información oficiosa, atención y orientación a los usuarios que buscan los diferentes servicios de la DGME* ( $121.33\%$ ). Lo cual elevo el porcentaje de lo ejecutado en relación a lo programado a un  $125.63\%$ .

**GRÁFICO 2: PORCENTAJE DE EJECUCIÓN ACUMULADA SOBRE LO PROGRAMADO ANUALMENTE.**



## **ANÁLISIS DE GRÁFICO 2:**

Al visualizar la gráfica se puede observar que el **80%** de las Dependencias han realizado entre el 40% y el 60% de las metas programadas para el año. Según Plan Anual Institucional. Esto indica que el grado de ejecución de las metas en el segundo trimestre del año 2015 contra lo programado es congruente con el avance del plan de trabajo. Al mismo tiempo observamos que las Dirección de Auditoría Interna, la Academia internacional para el Cumplimiento de la Ley y la Dirección General de Migración y Extranjería están por arriba del **65%** de lo que se programaron como meta anual. Así mismo la Dirección de Género está abajo del **40%** de su meta anual. Se sugiere se haga una reprogramación para que no persista esta situación.

### **Observación:**

El presente informe no cuenta con los seguimientos pertinentes a la Dirección de Recursos Humanos ya que no fueron remitidos a esta Dirección.