

IST
PAO
2016

**MINISTERIO DE JUSTICIA Y SEGURIDAD
PÚBLICA**

MINISTERIO DE JUSTICIA
Y SEGURIDAD PÚBLICA

Gobierno de

EL SALVADOR

UNÁMONOS PARA CRECER

**Informe Ejecutivo de Seguimiento al Plan
Anual Institucional 2016**

PRIMER TRIMESTRE

**Dirección de Planificación y Gestión
Mayo 2016**

En relación a la ejecución del Primer Trimestre del Plan Anual Operativo Institucional 2016 de esta Secretaría de Estado, se presentan dos gráficas en las cuales se muestra el comportamiento que ha tenido cada una de las Dependencias de nuestro Ministerio según lo definido en dicho plan y a través del indicador eficacia que están relacionadas con el avance trimestral y anual del mismo.

Para el presente informe se utilizó los siguientes parámetros de medición:

Gráfico 1: Indicador de Eficacia Trimestral.

Es el resultado de comparar la meta establecida para el trimestre con lo que efectivamente se logró o ejecutó. Se define matemáticamente con la siguiente fórmula:

$$\text{Índice de Eficacia} = \frac{\text{(Metas Ejecutadas Trimestralmente)}}{\text{(Metas Programadas Trimestralmente)}} * 100\%$$

Gráfico 2: Avance Anual.

Este gráfico nos muestra el grado de avance de los objetivos. Está determinado por el avance porcentual en un periodo (en este caso es Trimestralmente) en relación a la meta establecida.

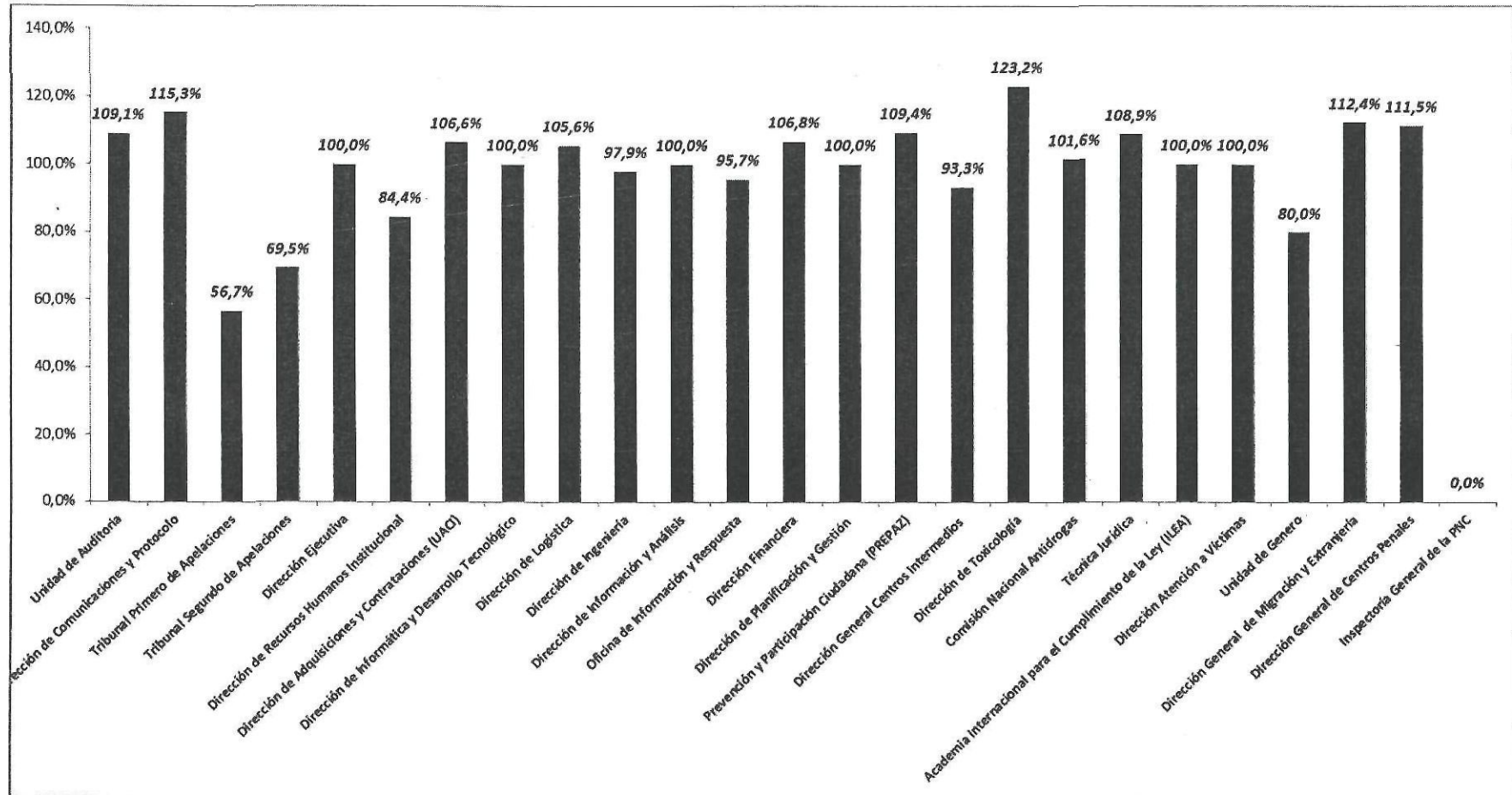
$$\text{Porcentaje de Avance} = \frac{\text{(Acumulado de Metas Ejecutadas)}}{\text{(Metas Programadas en el Año)}} * 100\%$$

Para los dos gráficos, en el eje de las abscisas se presentan las Dependencias del Ministerio siendo el orden de las mismas según se muestra a continuación:

No.	DIRECCION
1	Unidad de Auditoria
2	Dirección de Comunicaciones y Protocolo
3	Tribunal Primero de Apelaciones
4	Tribunal Segundo de Apelaciones
5	Dirección Ejecutiva
6	Dirección de Recursos Humanos Institucional
7	Dirección de Adquisiciones y Contrataciones (UACI)

8	Dirección de Informática y Desarrollo Tecnológico
9	Dirección de Logística
10	Dirección de Ingeniería
11	Dirección de Información y Análisis
12	Oficina de Información y Respuesta
13	Dirección Financiera
14	Dirección de Planificación y Gestión
15	Prevención y Participación Ciudadana (PREPAZ)
16	Dirección General Centros Intermedios
17	Dirección de Toxicología
18	Comisión Nacional Antidrogas
19	Técnica Jurídica
20	Academia Internacional para el Cumplimiento de la Ley (ILEA)
21	Dirección Atención a Víctimas
22	Unidad de Género
23	Dirección General de Migración y Extranjería
24	Dirección General de Centros Penales
25	Inspectoría General de la PNC

GRÁFICO 1. EVALUACIÓN DE INDICADOR DE EFICACIA PRIMER TRIMESTRE



ANÁLISIS DE LA EVALUACIÓN GRAFICO 1.

Un buen indicativo de eficacia desempeñada es que el resultado varíe entre un rango de $\pm 20.0\%$ del 100.0% ideal. El 87% del total de las Dependencias de este Ministerio oscilan en una eficiencia trimestral de 80.0% a un 120.0%, lo cual en términos generales es aceptable.

OBSERVACIONES:

Tribunal Primero de Apelaciones (56.7%)

Esta unidad organizativa trabaja en base a demanda. En este caso, en el trimestre que se informa que la acción de Sentencias Interlocutorias Pronunciadas no lograron alcanzar la meta prevista de 124 ejecutando en el trimestre 8 auto de sentencias, lo cual disminuyó notablemente el total de la ejecución trimestral. Dada esta situación, se recomienda realizar la actualización al plan de trabajo si se prevé que seguirá dicha tendencia. Un hecho que pudo haber influido, y debe valorarse, es el traslado físico de los tribunales a otras instalaciones.

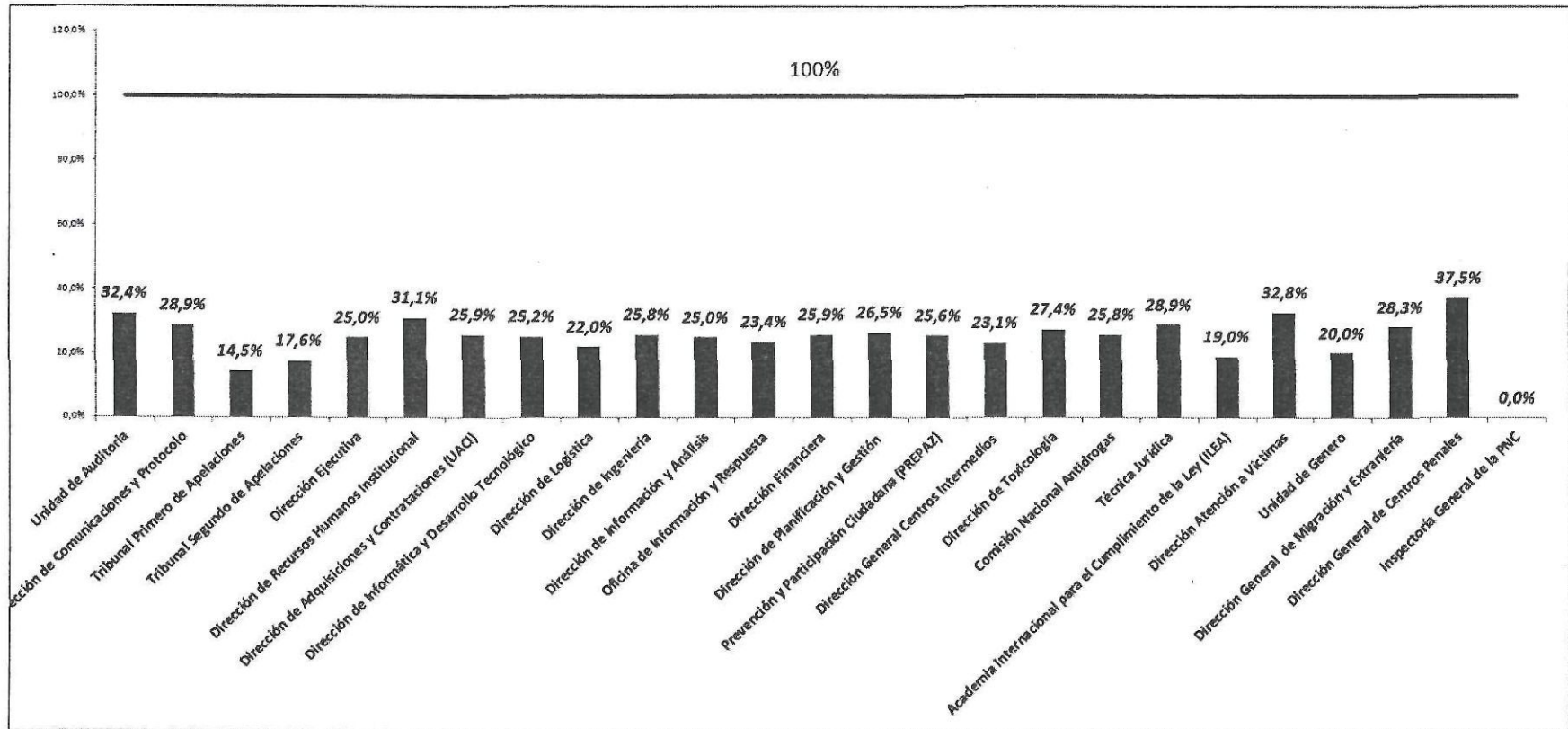
Tribunal Segundo de Apelaciones (69.5%)

Al igual que la dependencia anterior esta unidad organizativa trabaja en base a demanda. En el trimestre las acciones Admisión de Recursos de Apelación y Sentencias Definitivas Pronunciadas no lograron alcanzar la meta prevista de 53 auto de admisión de recurso y 59 resoluciones, ejecutando 8 auto de admisión de recurso y 35 resoluciones lo cual disminuyó notablemente el total de la ejecución; por lo que se le recomienda al Tribunal Segundo realizar la actualización al plan de trabajo si se prevé que seguirá dicha tendencia. Un hecho que pudo haber influido, y debe valorarse, es el traslado físico de los tribunales a otras instalaciones.

Dirección de Toxicología (123.2%)

Esta Dirección reflejó un incremento en la ejecución de la acción *dopajes matutinos y nocturnos ejecutados*; debido al mayor abordaje que se tuvo en la jornada vacacional de este periodo. Se recomienda considerar este resultado para realizar una reprogramación proyectando los periodos vacacionales.

GRÁFICO 2. PORCENTAJE DE EJECUCIÓN ACUMULADA SOBRE LO PROGRAMADO ANUALMENTE.



ANÁLISIS DE GRÁFICO 2:

En la evaluación se puede observar que el **70%** de las Dependencias han realizado entre el **20%** al **30%** de las metas programadas para el año 2016; esto indica que el grado de ejecución de las metas en el primer trimestre contra lo programado es congruente con el avance.

Al mismo tiempo observamos que la Dirección de Atención a Víctimas y la Dirección General de Centros Penales están por arriba del **31%** de lo que se programaron como meta anual; el Tribunal Primero y el Tribunal Segundo de Apelación de la PNC se encuentran por de abajo del **19%** de ejecución de su meta anual. Se sugiere para ambos casos se haga una reprogramación para que no persista esta situación.