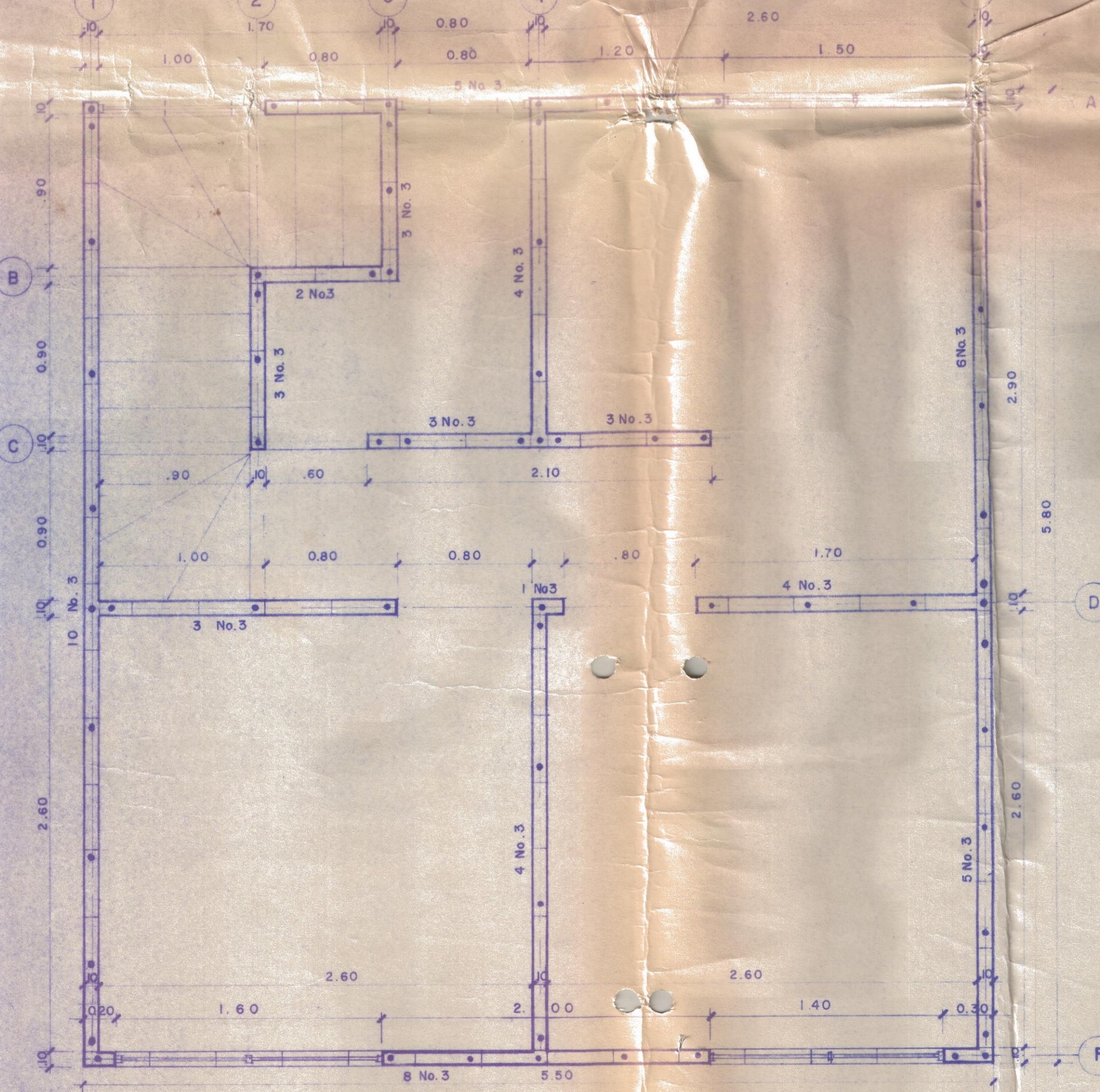
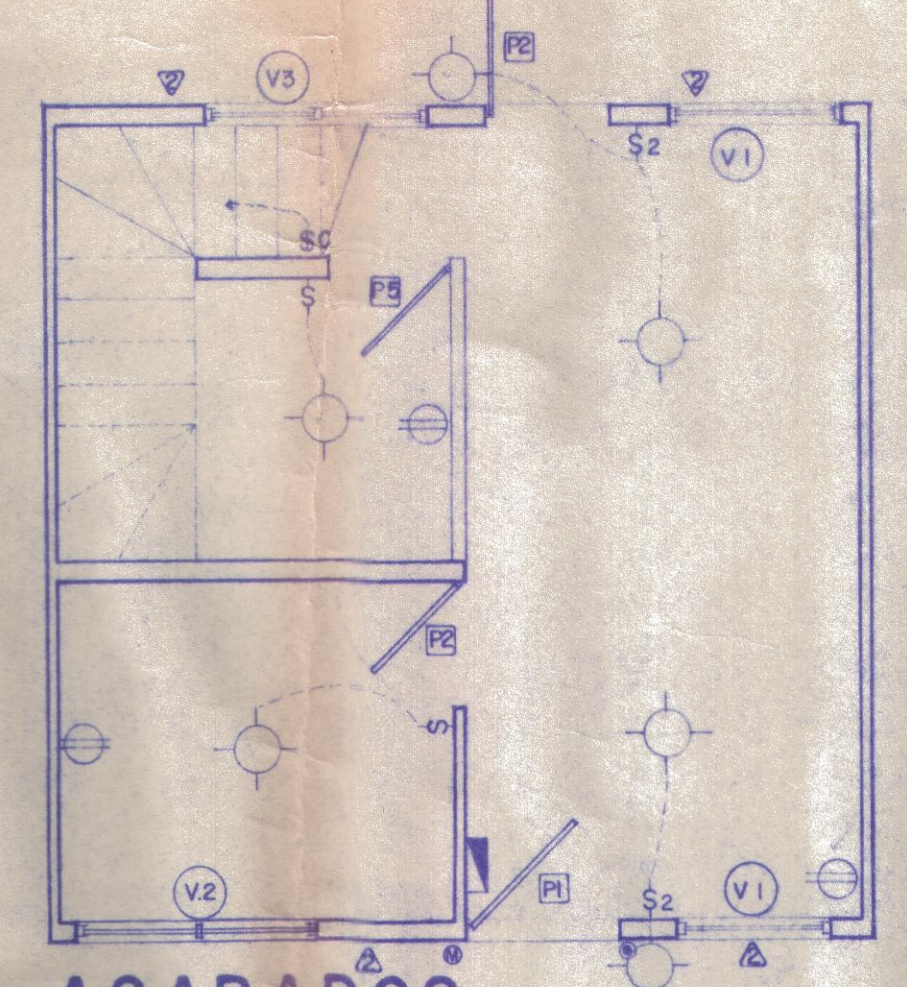


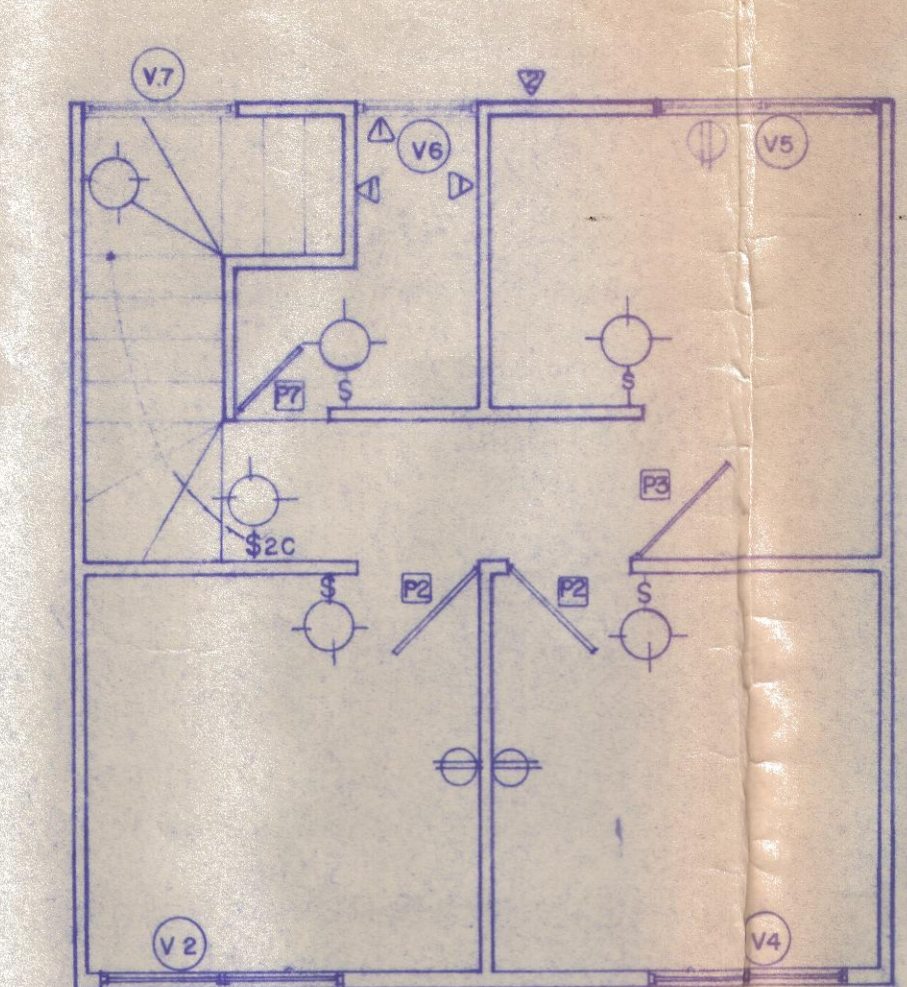
PLANTA ESTRUCTURA DE PAREDES PRIMERA PLANTA ESC. 1:25



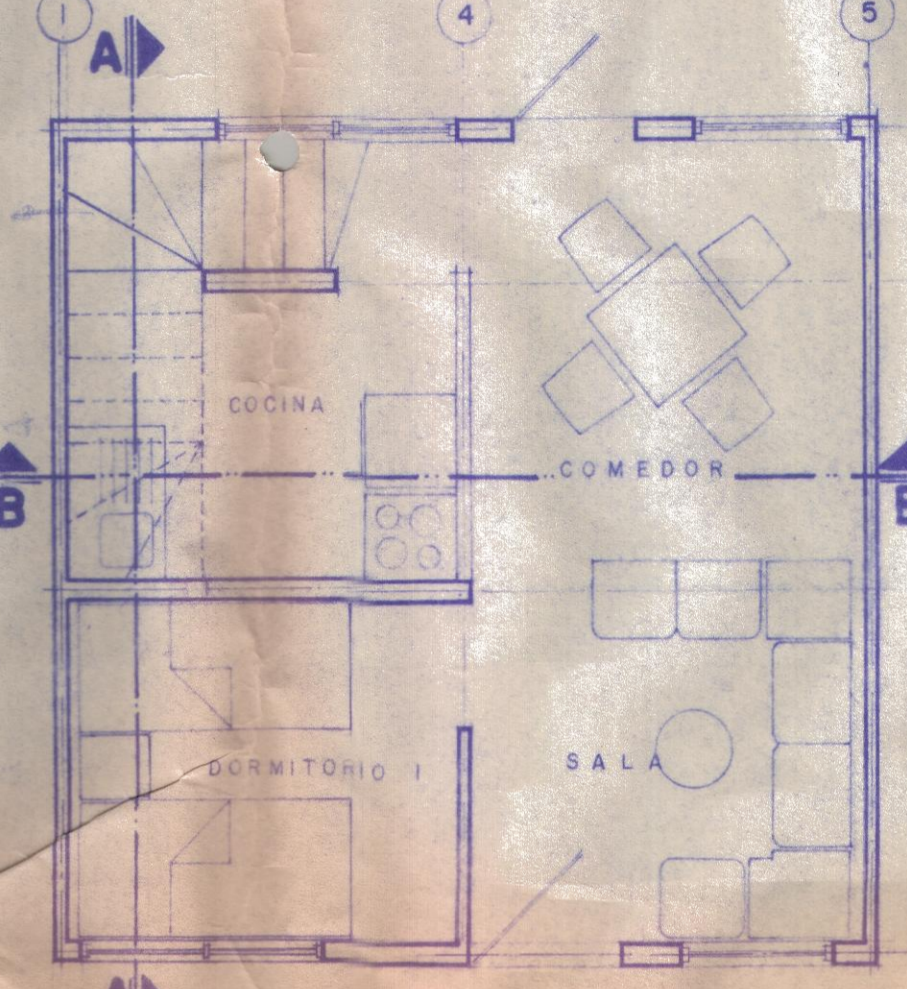
PLANTA ESTRUCTURA DE PAREDES SEGUNDA PLANTA ESC. 1:25



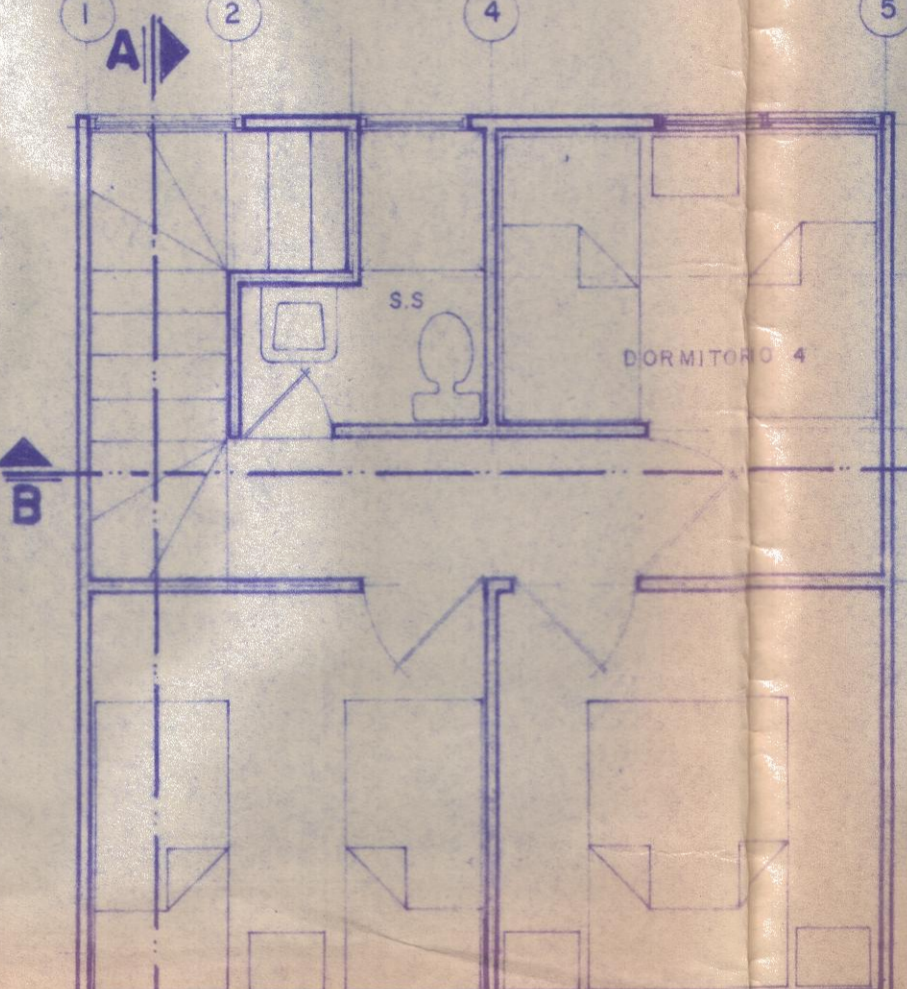
ACABADOS ELECTRICOS PRIMERA PLANTA



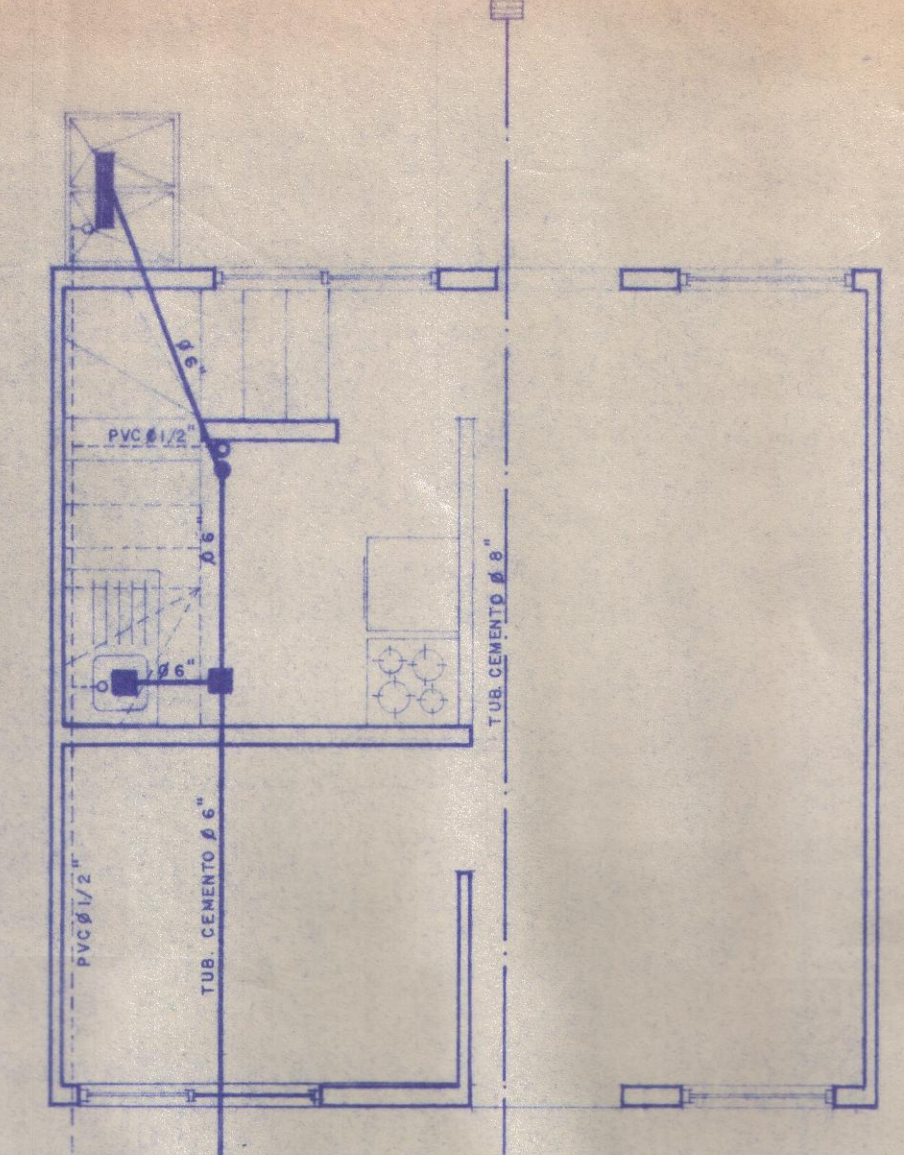
ACABADOS ELECTRICOS SEGUNDA PLANTA



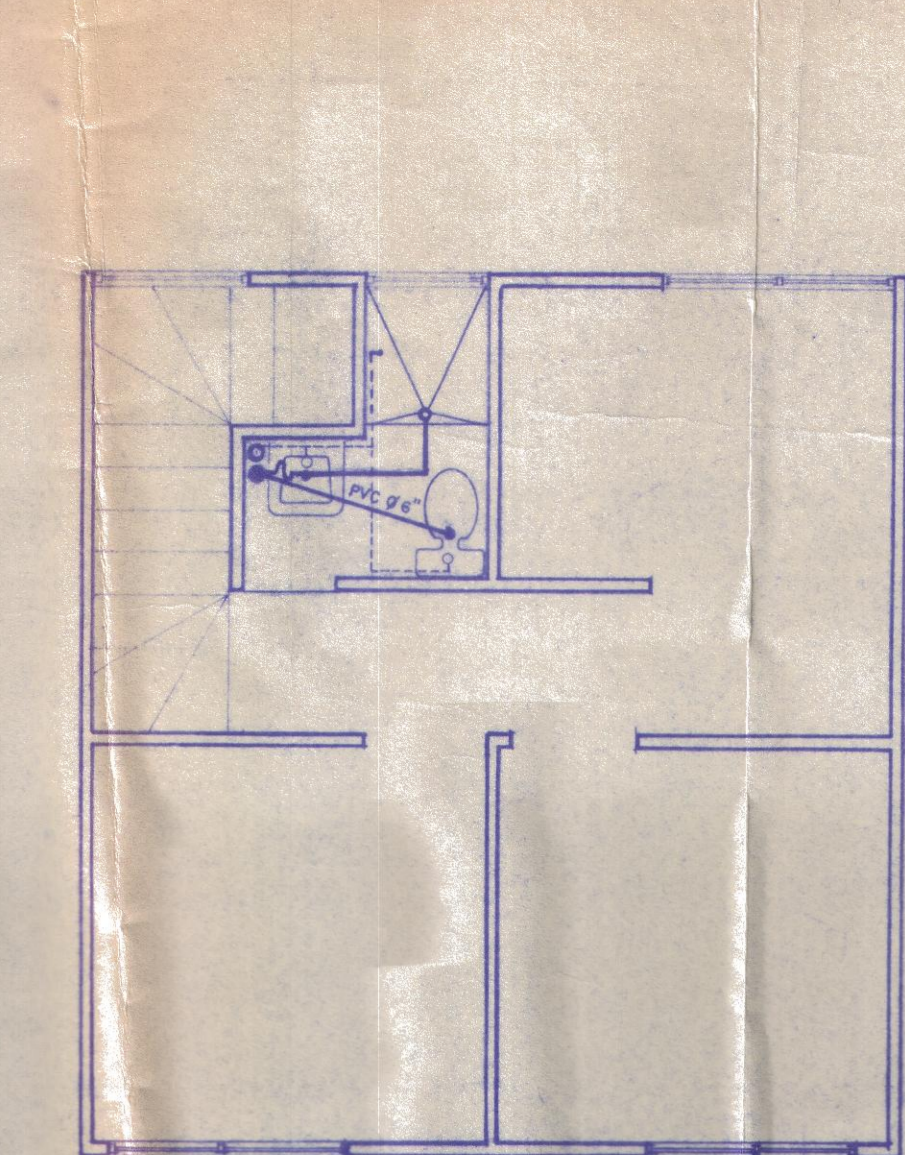
PLANTA ARQUITECTONICA PRIMERA PLANTA ESC. 1:50



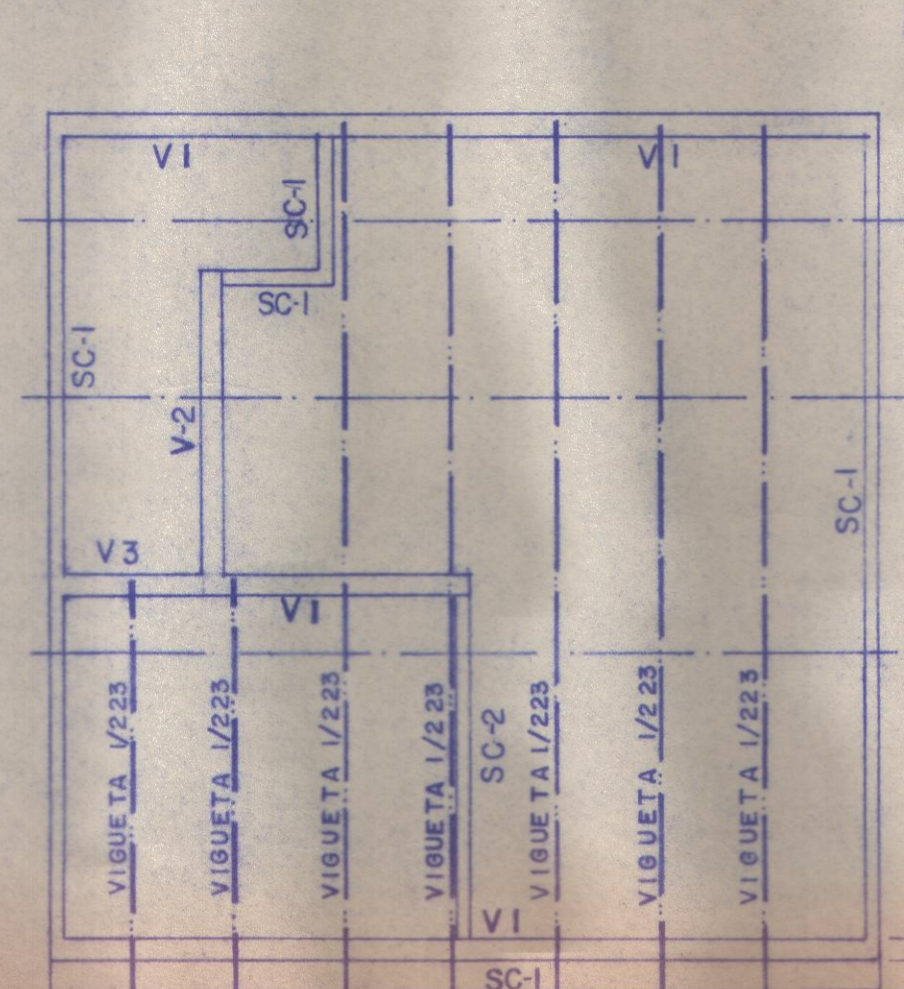
PLANTA ARQUITECTONICA SEGUNDA PLANTA ESC. 1:50



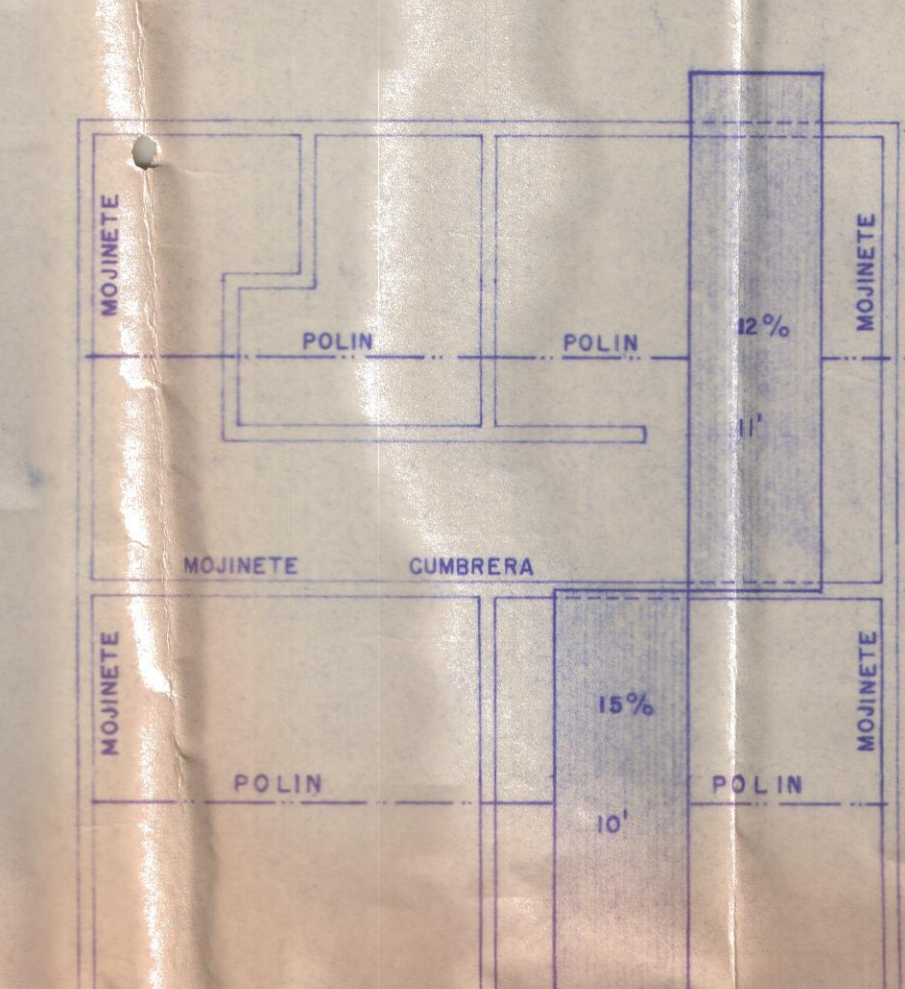
HIDRAULICA PRIMERA PLANTA



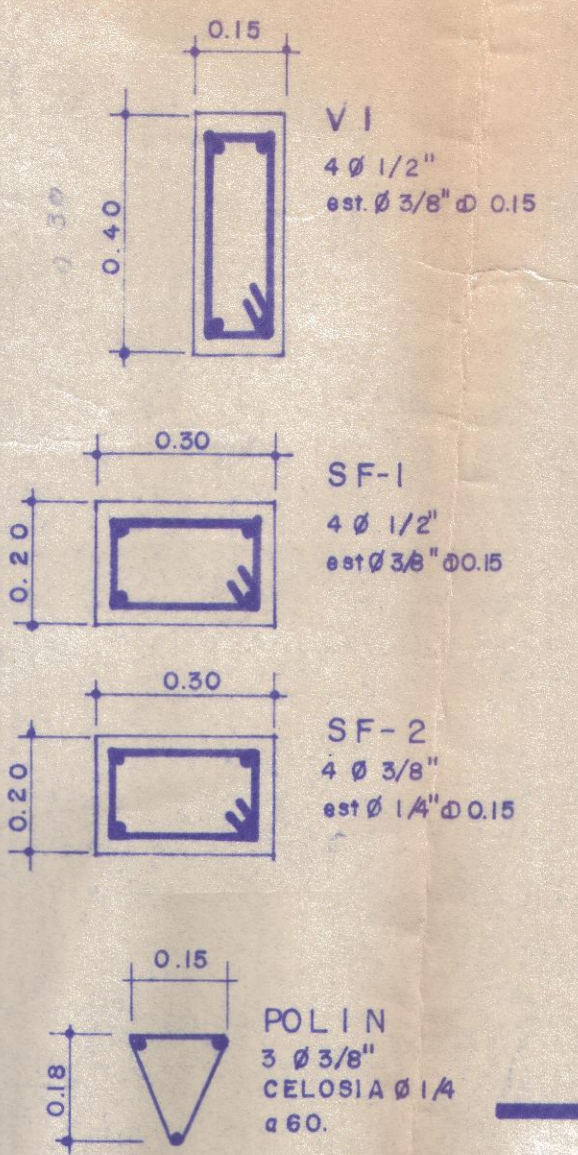
HIDRAULICA SEGUNDA PLANTA



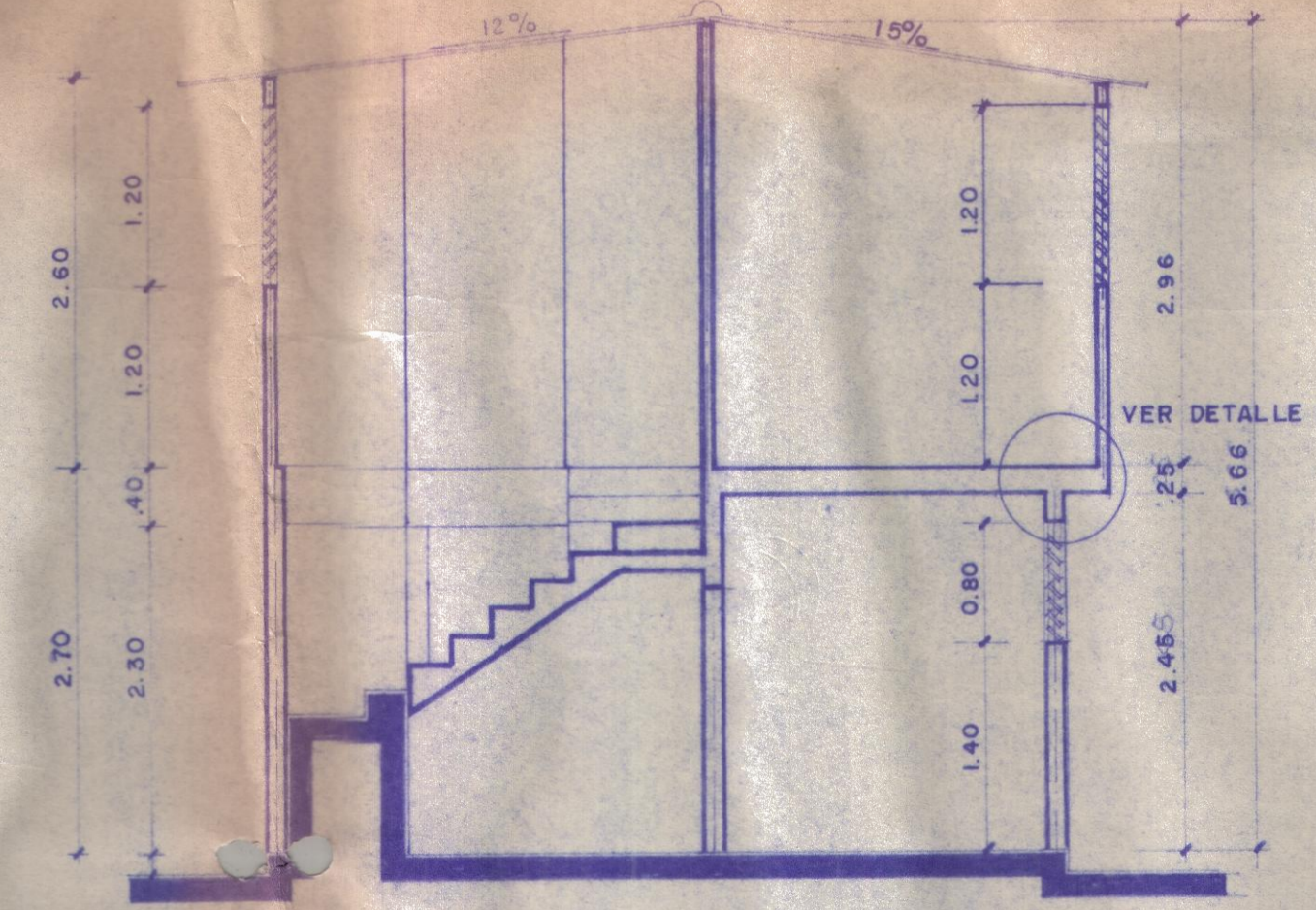
PLANTA DE ENTREPISO ESC. 1:50



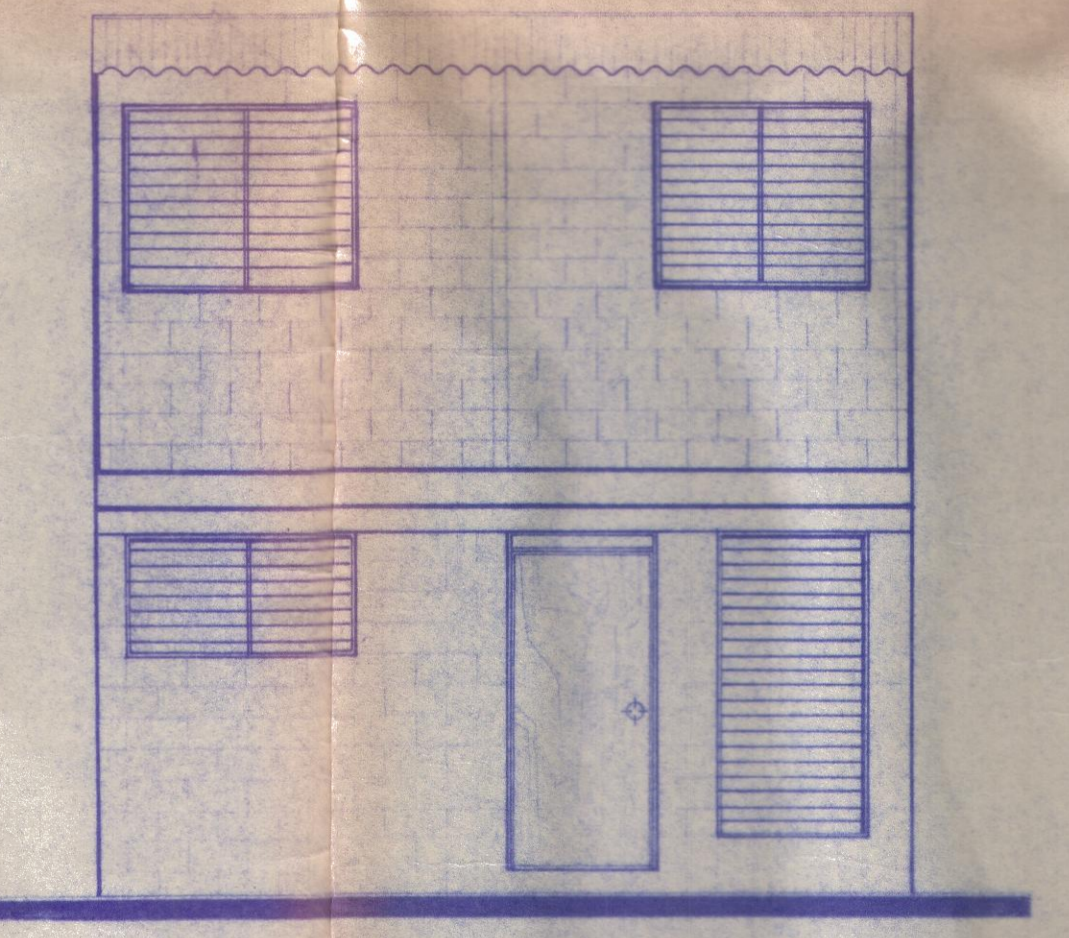
PLANTA DE TECHOS ESC. 1:50



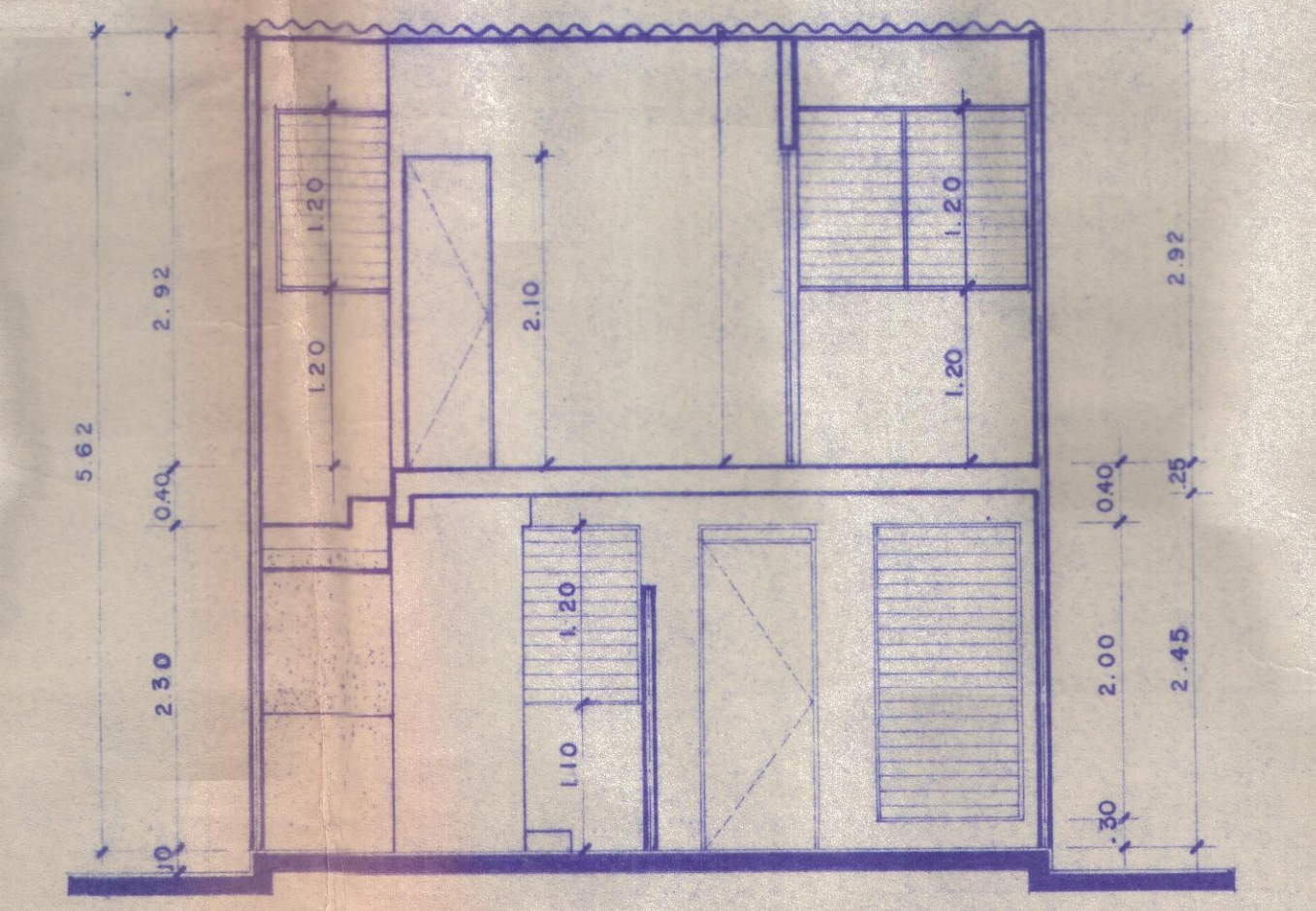
SECCION DE PARED ESC. 1:25



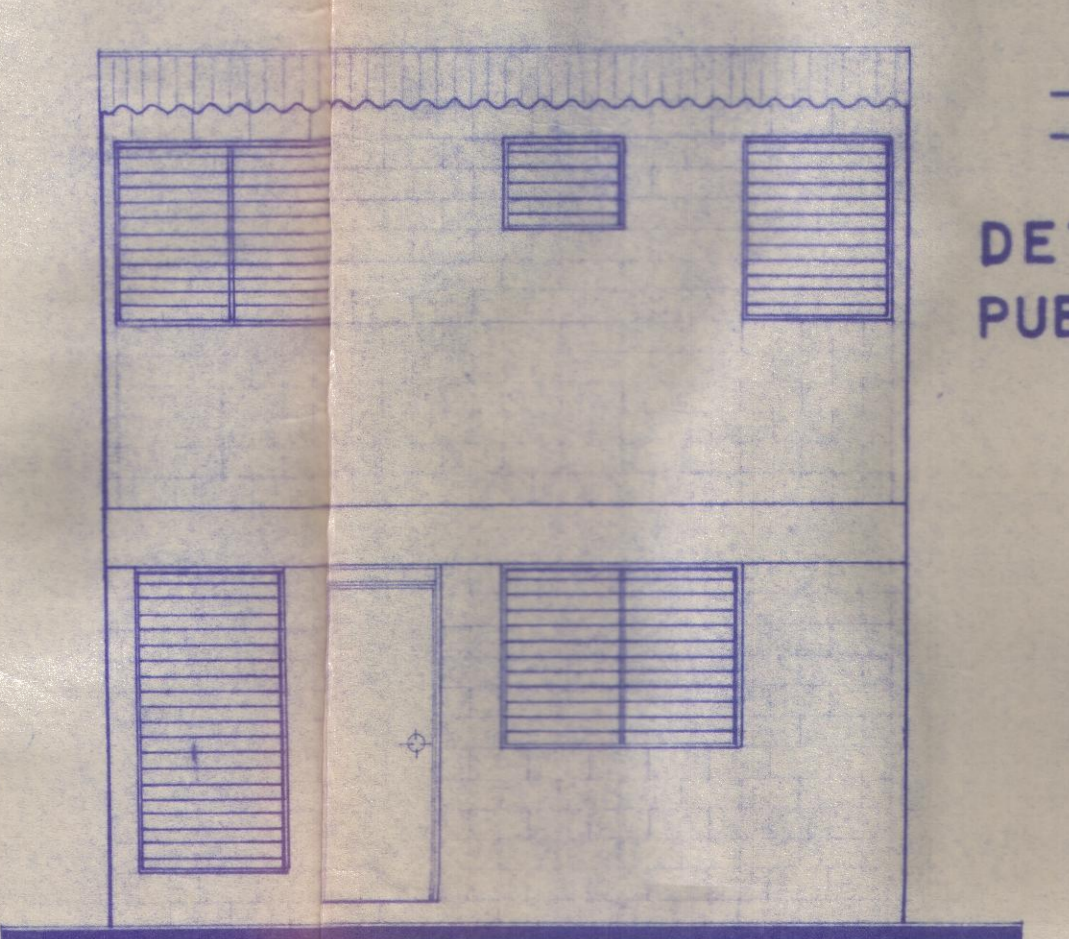
SECCION A-A ESC. 1:50



FACHADA PRINCIPAL ESC. 1:50

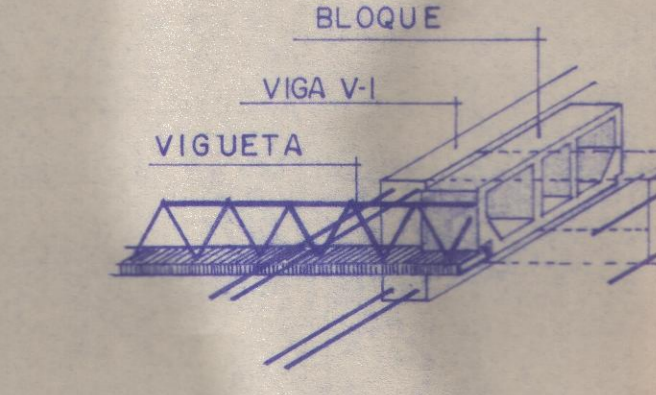


SECCION B-B ESC. 1:50

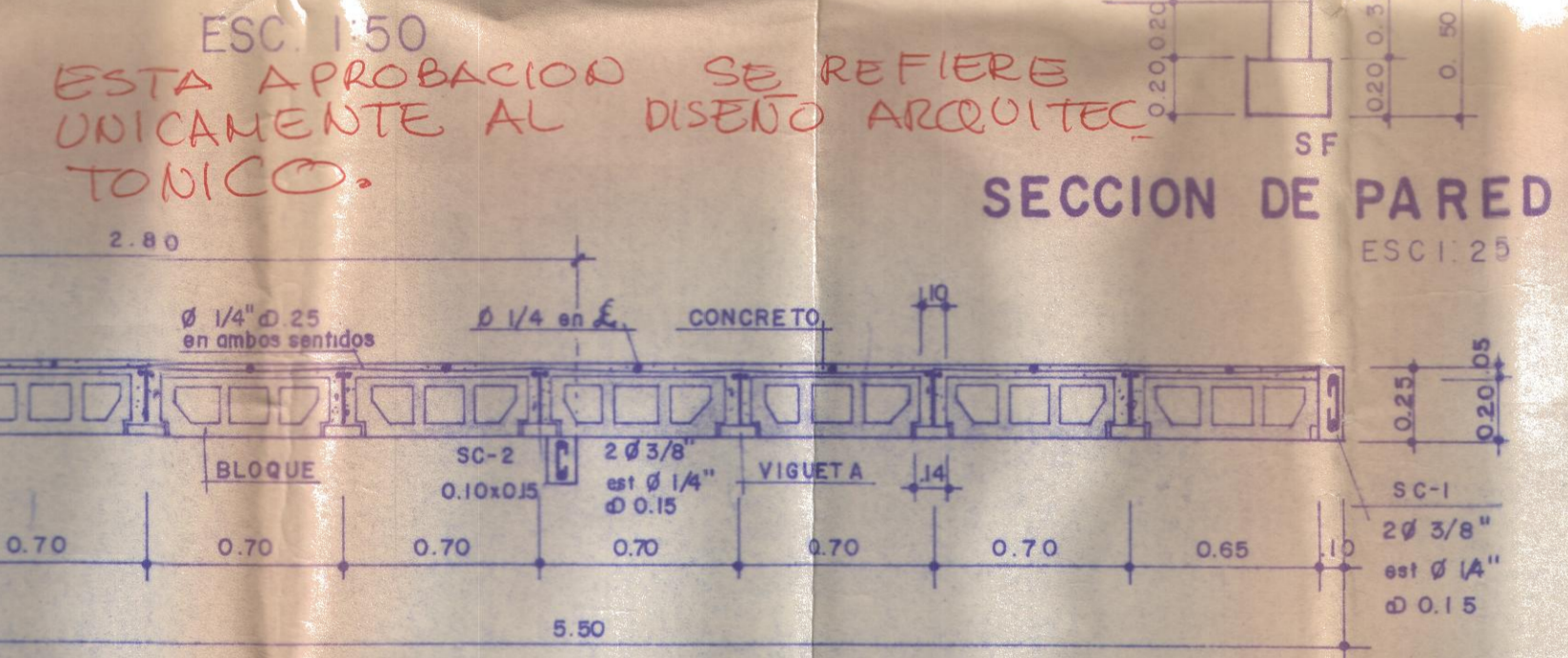


FACHADA POSTERIOR ESC. 1:50

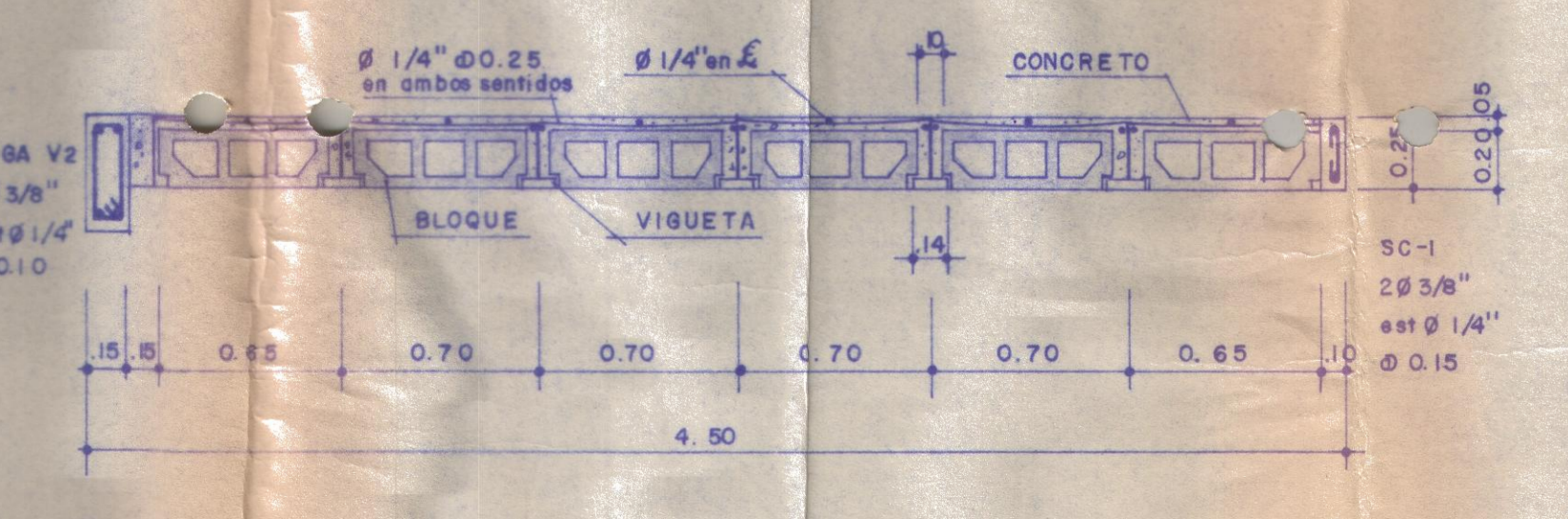
DETALLE POSICION PUERTAS EXTERIORES



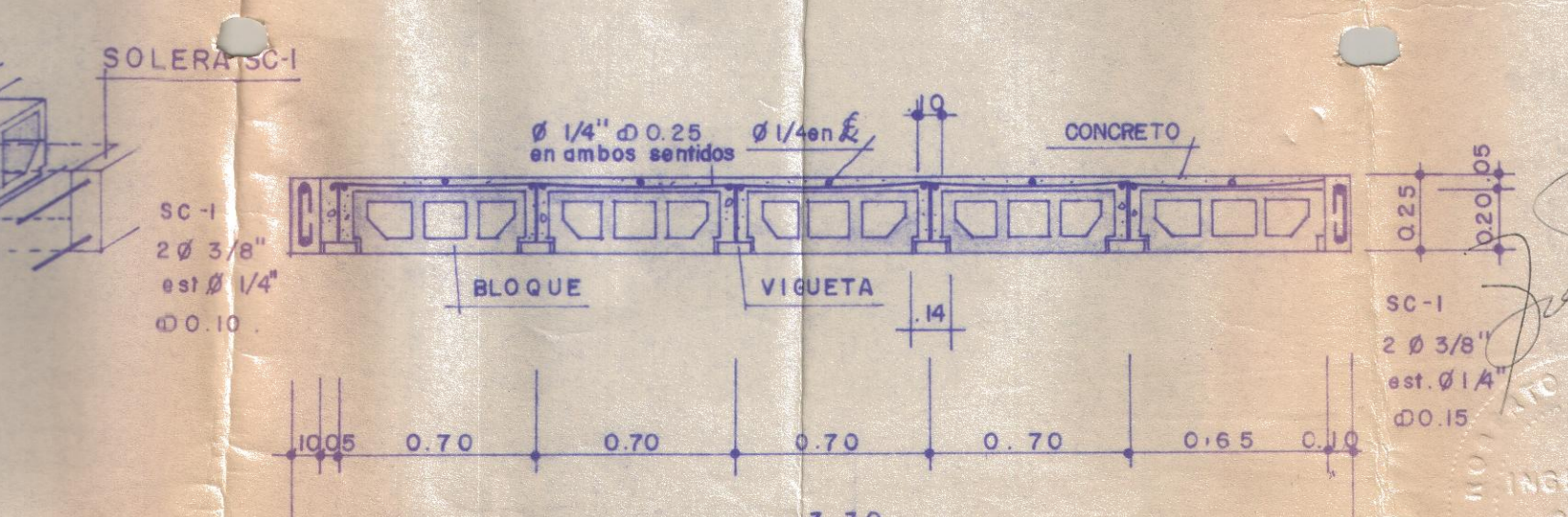
DETALLE I



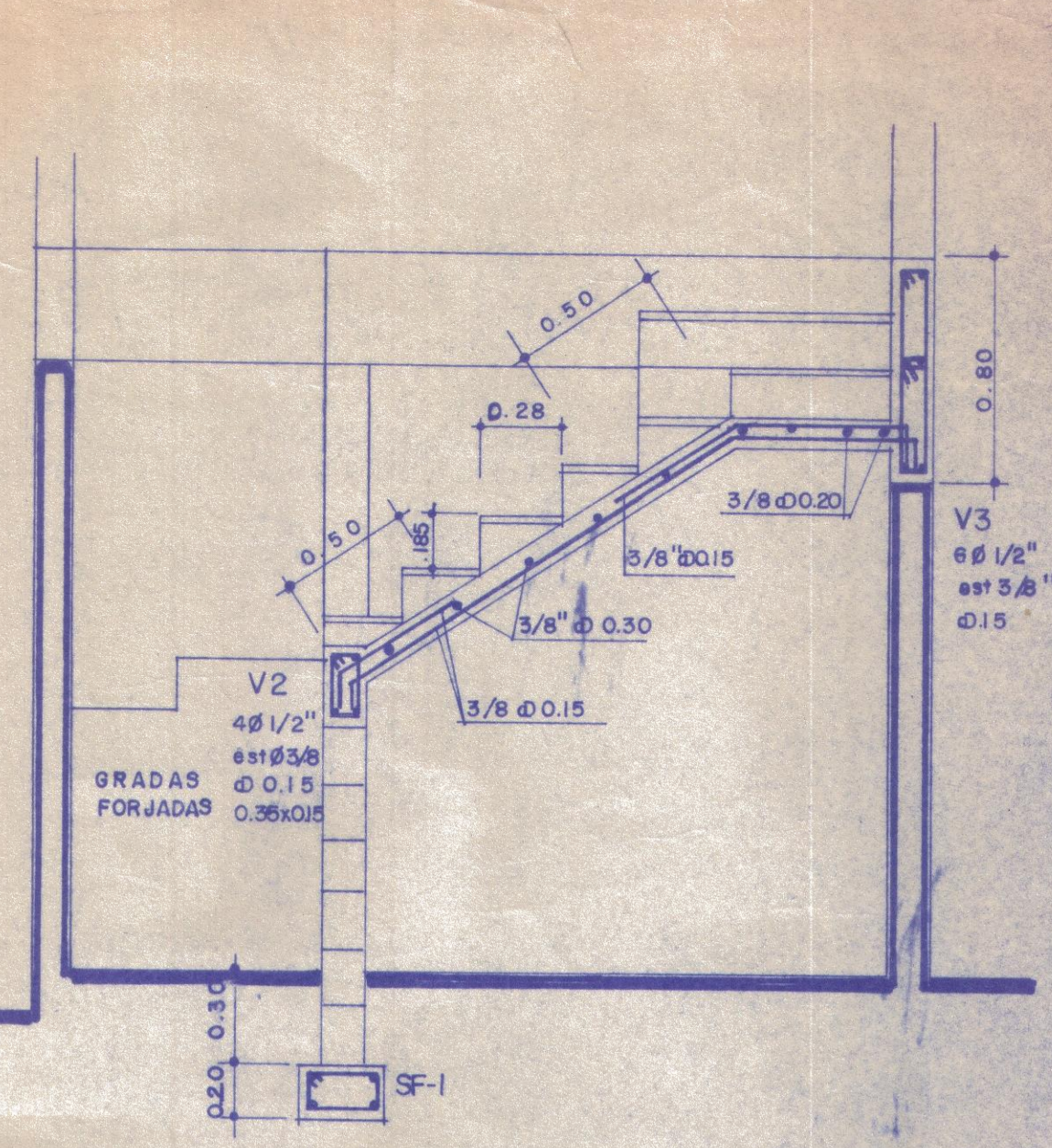
SECCION TRANSVERSAL DE LOSA 1-1 ESC. 1:25



SECCION TRANSVERSAL DE LOSA 2-2 ESC. 1:25



SECCION TRANSVERSAL DE LOSA 3-3 ESC. 1:25



SECCION ESCALERAS ESC. 1:25

PAREDES	
SYMBOLO	DESCRIPCION
1	AZULEJO CENTROAMERICANO N=1.60
2	SALTEX PINTADO PAREDES RESTANTES=SALTEX

VENTANAS						
SYMBOLO	CANTIDAD	ANCHO	ALTO	REPERA	A REAL-A.PREMI	OBSERVACIONES
1	2	1.60	2.00	0.30	2.00	CELOSIA DE VIDRIO CLARO, MARCO DE ALUMINIO.
2	2	1.40	1.20	1.00	1.68	2.00
3	1	0.80	2.10	1.30	1.30	2.00
4	2	1.40	1.20	1.00	1.68	2.00
5	1	1.50	1.20	1.40	1.80	2.00
6	1	0.80	0.80	1.80	0.48	1.00
7	1	1.00	1.20	1.30	1.20	2.00

PUERTAS				
SYMBOLO	CANTIDAD	ANCHO	ALTO	OBSERVACIONES
1	1	1.00	2.10	PUERTA METALICA
2	3	0.80	2.10	DOBLE FORNO DE PLYWOOD 1/2", MARCO DE CEDRO.
3	1	0.90	2.10	MOQUETE CEDRO o GINGERO.
4	1	0.80	2.10	DOBLE FORNO DE ASBESTO-PLYWOOD.
5	1	0.80	2.10	PUERTA METALICA

HIDRAULICO	
1	CAJA AGUAS NEGRAS
2	TUB AGUAS NEGRAS
3	TUB AGUA POTABLE
4	TUB AGUAS LLUVIAS
5	SIFON
6	CAJA SIFON
7	CAJA A LL. CON PARRILLA
8	MEJORADOR AGUA POTABLE
9	BAJADA AGUAS NEGRAS

ELECTRICO	
1	TABLERO
2	TOMA COBRIENTE
3	LUMINARIA EMPOTRADA
4	SWITCH
5	TIMBRE

ESTA APROBACION SE REFIERE UNICAMENTE AL DISEÑO ARQUITECTONICO.

DUA REVISION PRELIMINAR
Fecha: 10 ABR. 1984

NO SE PERMITIRAN PAREDES COLINDANTES CON ESPESOR MENOR DE 15 CM. A EXCEPCION DE LAS DE CONCRETO ARMADO QUE PODRAN TENER 10 CM.

RESIDENCIAL SACRAMENTO. CALLE AL VOLCAN ENTRE 29 AV NORTE Y ZACAMIL
PLANOS ARQUITECTONICO - ESTRUCTURALES
ACABADOS - ELECTRICO - HIDRAULICO - ENTRE PISO
TECHOS - SECCIONES - FACHADAS - DETALLES.
PRESENTA E F Y C S A. AREA CONSTR. ESCALA 58.76 M² INDICADA
ING. ROBERTO TABLAS B.