



Boletín Mensual de Estadística

Periodo: Abril 2017

MINISTERIO DE TRABAJO Y PREVISIÓN SOCIAL - MTPS -

GOBIERNO DE EL SALVADOR
UNÁMONOS PARA CRECER



Introducción

El presente documento es el Informe estadístico que contiene los datos del trabajo realizado por el Ministerio de Trabajo y Previsión Social, (MTPS) durante el mes de abril 2017, el que tiene dar a conocer los principales datos de la labor realizada, así como dar cumplimiento al ejercicio efectivo de poner a disposición de la ciudadanía la información básica que se produce desde el quehacer de esta cartera de Estado.

Este boletín ha sido elaborado por la Oficina de Estadística e Informática del (MTPS) la cual se realiza en base al sistema institucional de indicadores, alimentado por cada una de las direcciones que forman parte del Ministerio, siendo ellas la Dirección General de Previsión Social, Dirección General de Inspección de Trabajo, Dirección General de Trabajo y Call Center 130.

Los datos son una expresión de la labor que de forma más amplia se realiza en el cumplimiento de los derechos laborales de la población salvadoreña.

Contenido

Introducción	2
DIRECCIÓN GENERAL DE PREVISIÓN SOCIAL	5
Gráfico 1.- Personas colocadas por sexo, incluyendo a personas con discapacidad y programas de ciudad mujer, a través de las bolsas y ferias de empleo,.....	6
Período: mes de abril 2017	6
Tabla 1.- Personas colocadas por sexo y departamento, incluyendo a personas con discapacidad y programas de ciudad mujer, a través de SisNE,.....	6
Período: mes de abril 2017	6
Gráfico 2.- Mujeres colocadas en Programa 6 sedes Ciudad Mujer	7
(Incluidas en la tabla 1.),	7
Período: mes de abril 2017	7
Tabla 2.- Quioscos móviles realizados y personas asistentes por sexo y departamento,	7
Período: mes de abril 2017	7
Gráfico 3.- Atención a personas con discapacidad, colocadas en SisNE,.....	8
(Incluidas en la tabla 1), Período: mes de abril 2017.....	8
Gráfico 4.- Personas colocadas por sexo, según rangos de edad, en SisNE	8
(Incluidas en la tabla 1), Período: mes de abril 2017.....	8
Gráfico 5.- 15 empresas de mayor colocación y personas trabajadoras a través del Sistema de Intermediación de Empleo, (SIE)	9
Período: mes de abril 2017	9
Tabla 3.- Total personas trabajadoras jóvenes colocadas según rangos de edad (18 a 29 años y de 30 años y más) en el Sistema de Intermediación de Empleo, (SIE) y ferias, por sector económico, sexo y actividad económica,	10
Período: mes de abril 2017	10
Tabla 4.- Personas colocadas, en los 50 municipios priorizados del país,	11
Período: mes de abril 2017	11
Gráfico 6.- Total personas adolescentes atendidas y permisos de trabajo emitidos,	13
Período: mes de abril 2017	13
Tabla 5.- Total ferias de auto-empleo, realizadas por departamento y emprendedores participantes por sexo, mes abril 2017.....	13
Tabla 6.- Total personas trabajadoras extranjeras con permiso de trabajo, por sexo y sector, según rama de actividad económica,	14
Período: mes de abril 2017	14
Gráfico 7.- Visitas técnicas realizadas en seguridad e higiene ocupacional,	14
Período: mes de abril 2017	14
Tabla 7.- Personas trabajadoras cubiertas con visitas técnicas, capacitaciones,	15
Período: mes de abril 2017	15
Comités acreditados en seguridad, higiene y prevención de riesgos ocupacionales,.....	15
Período: mes de abril 2017.....	15
Gráfico 8.- Estudios ambientales realizados,	15
Período: mes de abril 2017	15
DIRECCIÓN GENERAL DE INSPECCIÓN DE TRABAJO	16
Gráfico 1.- Inspecciones y re-inspecciones, realizadas,	17
Período: mes de abril 2017	17
Gráfico 2.- Personas trabajadoras cubiertas por las inspecciones realizadas, mes abril 2017	17

Gráfico 3.-Montos recuperados a favor de personas trabajadoras, mediante inspecciones realizadas,.....	18
Período: mes de abril 2017	18
Grafico 4.-Multas impuestas a empresas, por región, mes abril 2017	18
Tabla 1.- Inspecciones realizadas por otras causas,	19
Período: mes de abril 2017	19
Tabla 2.- Cantidad de infracciones y monto impuesto por infracciones, mes abril 2017	20
Tabla 3.- Entrega de hojas por retiro voluntario en los sectores público, municipal y privado, mes abril 2017	20
Tabla 5.- Inspecciones programadas en derechos laborales de las mujeres, desagregadas por departamento, mes abril 2017	21
DIRECCIÓN GENERAL DE TRABAJO	23
Tabla 1.- Tipo de sindicato, según estado actual, mes abril 2017	24
Gráfico 1.-Juntas directivas, sindicatos constituidos y asociaciones constituidas, mes abril 2017	24
Tabla 2.- Total de afiliación sindical activa	25
Tabla 3.- Integrantes de juntas directivas activas.....	25
Tabla 4.- Reglamentos Internos de Trabajo.....	25
Gráfico 2.- Mediaciones individuales finalizadas clasificadas por departamento, Período: mes de abril 2017.	26
Tabla 5.- Mediaciones individuales finalizadas clasificadas por departamento y tipo de resolución,	26
Período: mes de abril 2017	26
Gráfico 3.- Conciliaciones individuales finalizadas clasificadas por actividad económica. Total país,	27
Período: mes de abril 2017	27
Tabla 6.- Conciliaciones individuales desagregadas por departamento y rango de edades, Período: mes de abril 2017	27
Tabla 5.- Cantidad de dinero acordado en las audiencias de mediaciones celebradas en la Sección de Relaciones Individuales de Trabajo (conciliadas),.....	28
Período: mes de abril 2017	28
Gráfico 4.- Diligencias de mediaciones colectivas finalizadas, (expedientes), clasificadas por tipo de solución. Departamento de San Salvador,	29
Período: mes de abril 2017	29
Tabla 6.- Cantidad de dinero acordado en las audiencias de mediaciones celebradas en la Sección de Relaciones Colectivas de Trabajo (conciliadas) y Sector Económico, Período: mes de abril 2017	29
DIRECCIÓN ADMINISTRATIVA.....	30
Gráfico 1.- Total personas usuarias atendidas por dirección y por sexo, Período: mes de abril 2017.....	31
Tabla 2.- Consultas y denuncias más frecuentes a través del Call Center 130, Período: mes de abril 2017.....	32
Gráfico 3.- Total personas visitantes a Centros de Recreación a Trabajadoras y Trabajadores, según centro de recreación,	33
Período: mes de abril 2017	33
Gráfico 4.- Total personas visitantes a Centros de Recreación a Trabajadoras y Trabajadores, por sexo,	33
Período: mes de abril 2017	33
OFICINA DE INFORMACIÓN Y RESPUESTA (OIR)	34
Tabla.- 1. Solicitudes Recibidas por la Unidad de Acceso a la Información Pública,	34
Período: mes de abril 2017	34
Tabla.- 2. Perfiles de la ciudadanía que presentaron solicitudes de información,.....	34
Período: mes de abril 2017	34
Tabla.- 3. Solicitudes de información recibidas por diferentes medios, Período: mes de abril 2017	35

DIRECCIÓN GENERAL DE PREVISIÓN SOCIAL

La función principal de la Dirección General de Previsión Social es promover, orientar y evaluar los recursos humanos y el empleo; contribuir al establecimiento de la política nacional de empleo e impulsar programas y proyectos de promoción de empleo, dirigidos a la población en general y a los grupos con dificultades especiales de inserción, como personas con discapacidad, personas de edad avanzada, cesantes de tiempo prolongado, jóvenes que buscan su primer empleo, mujeres y otros que por su naturaleza le competen.

En ese sentido, a través del Sistema Nacional de Empleo, (SISNE) para el mes de abril 2017 se colocó un total de 1,279 personas, incluyendo personas con discapacidad.

En total fueron 251 empresas que contrataron personal, con respecto al tema de personas adolescentes atendidas fueron 59, y permisos de trabajo emitidos 4.

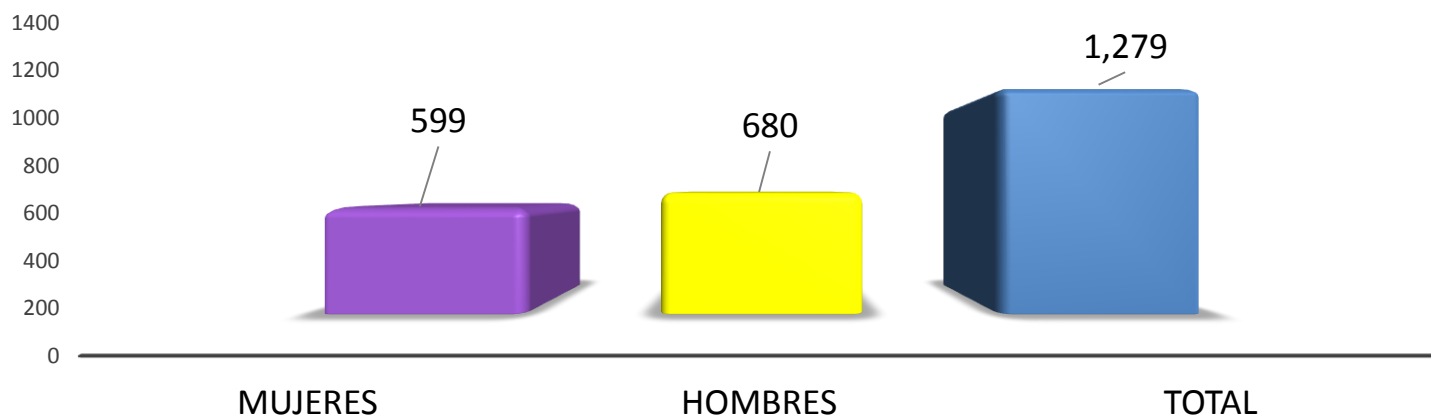
con la finalidad de promover y evaluar las políticas de bienestar, seguridad e higiene ocupacional y medio ambiente de trabajo, para el mes de abril 2017, se realizaron en seguridad ocupacional 73 visitas técnicas y 152 en higiene ocupacional, generando una cobertura de personas trabajadoras cubiertas, en prevención de riesgos ocupacionales un total de 1,585, en higiene 15,663 en seguridad ocupacional un total de 5,777 total general 23,025.

Comités acreditados para este mes de abril 2017 fueron 26, adicional se realizaron 48 estudios ambientales, 13 en ruido, 19 en iluminación y 16 en Calor.

Cuadro Resumen Principales Indicadores de la Dirección General de Previsión Social,
Período: mes de abril 2017

Total personas colocadas a través del Sistema Nacional de Empleo (SISNE)	1,279
Total personas colocadas en Bolsas de Empleo	908
Total personas colocadas en Ferias de Empleo	371
Total empresas que contrataron personal	251
Total personas adolescentes atendidas	59
Total permisos de trabajo emitidos	4
Total visitas técnicas realizadas	225
Total personas trabajadoras cubiertas con las visitas técnicas	23,025
Total comités acreditados en las empresas	26
Total personas trabajadoras cubiertas con los comités	1,585
Total estudios ambientales realizados	48
Total empresas inscritas en el Sistema de Intermediación Laboral	32

Gráfico 1.- Personas colocadas por sexo, incluyendo a personas con discapacidad y programas de ciudad mujer, a través de las bolsas y ferias de empleo, Período: mes de abril 2017



Fuente: Registros Institucionales – MTPS – Unidad de Estadística e Informática Laboral

Gráfico 1.- a través de bolsas y ferias de empleo, se colocó un total de 1,279 personas, de las cuales 599 mujeres y 680 hombres.

Tabla 1.- Personas colocadas por sexo y departamento, incluyendo a personas con discapacidad y programas de ciudad mujer, a través de SisNE, Período: mes de abril 2017

DEPARTAMENTOS	Total Personas Colocadas		
	Hombre	Mujer	Total
SANTA ANA	82	130	212
AHUACHAPAN	27	17	44
SONSONATE	62	38	100
SAN SALVADOR	230	220	450
LA LIBERTAD	70	53	123
CHALATENANGO	2	6	8
LA PAZ	3	2	5
CABAÑAS	6	24	30
CUSCATLAN	5	3	8
SAN VICENTE	6	2	8
SAN MIGUEL	83	63	146
USULUTAN	44	23	67
MORAZAN	47	11	58
LA UNION	13	7	20
TOTAL	680	599	1,279

Fuente: Registros Institucionales – MTPS – Unidad de Estadística e Informática Laboral

Gráfico 2.- Mujeres colocadas en Programa 6 sedes Ciudad Mujer
(Incluidas en la tabla 1.),
Período: mes de abril 2017



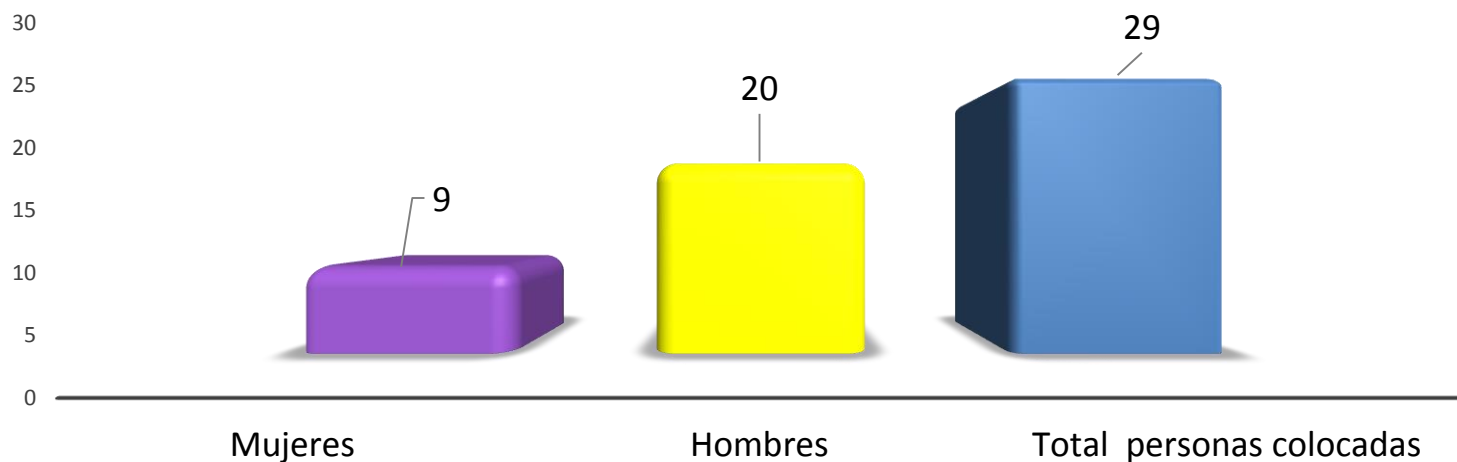
Fuente: Registros Institucionales – MTPS – Unidad de Estadística e Informática Laboral

Tabla 2.- Quioscos móviles realizados y personas asistentes por sexo y departamento,
Período: mes de abril 2017

OFICINAS DEPARTAMENTALES	QUIOSCOS REALIZADOS	HOMBRES	MUJERES	TOTAL PERSONAS ATENDIDAS
SANTA ANA	2	29	52	81
AHUACHAPÁN	2	41	65	106
SONSONATE	2	17	28	45
SAN SALVADOR	6	177	225	402
LA LIBERTAD	1	25	25	50
CHALATENANGO	0	0	0	0
LA PAZ	1	13	16	29
CABAÑAS	2	40	37	77
CUSCATLÁN	0	0	0	0
SAN VICENTE	1	7	10	17
SAN MIGUEL	2	38	44	82
USULUTÁN	2	10	16	26
MORAZÁN	1	9	20	29
LA UNIÓN	1	16	0	16
TOTAL	23	422	538	960

Fuente: Registros Institucionales – MTPS – Unidad de Estadística e Informática Laboral

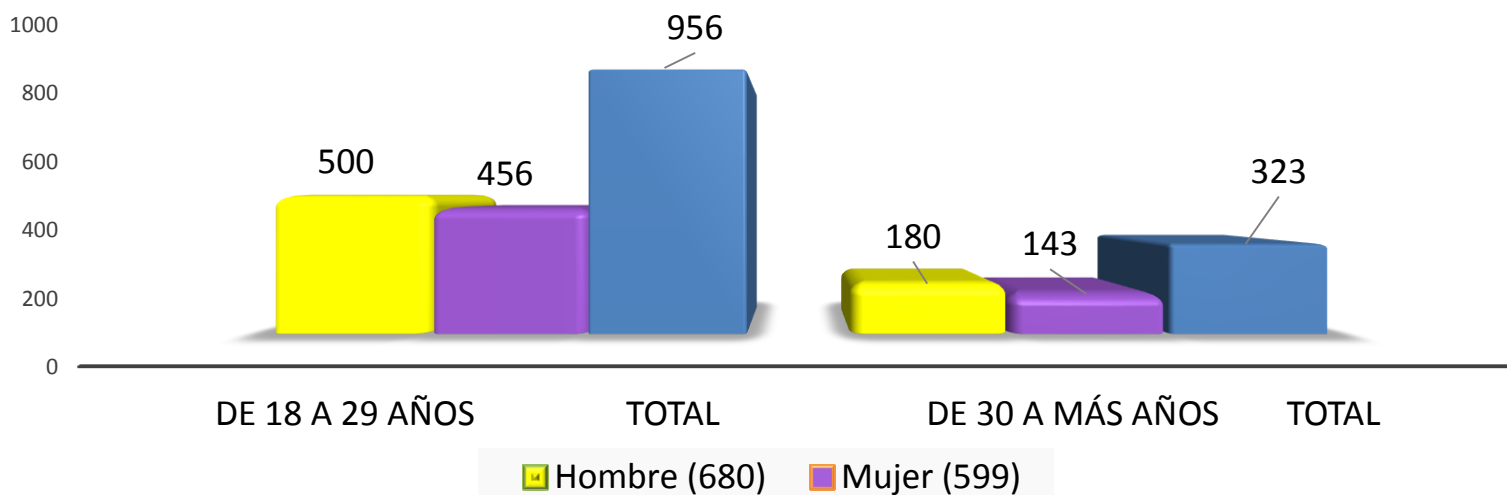
Gráfico 3.- Atención a personas con discapacidad, colocadas en SisNE, (Incluidas en la tabla 1), Período: mes de abril 2017



Fuente: Registros Institucionales – MTPS – Unidad de Estadística e Informática Laboral

Gráfico 3.- En la colocación de personas con discapacidad buscadoras de empleo, a través de SisNE, se reportan 29 personas colocadas de las cuales 9 fueron mujeres y 20 hombres.

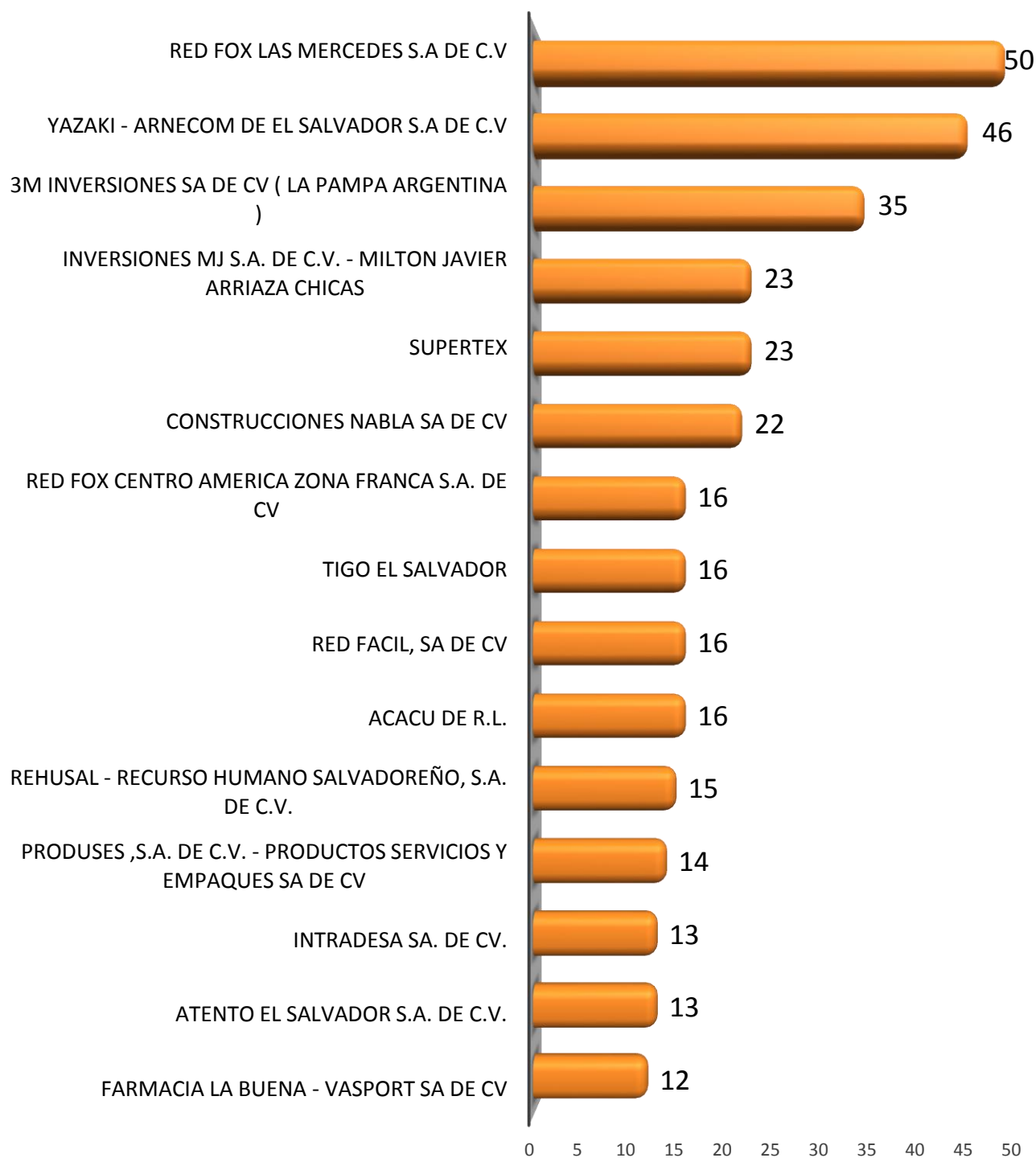
Gráfico 4.- Personas colocadas por sexo, según rangos de edad, en SisNE (Incluidas en la tabla 1), Período: mes de abril 2017



Fuente: Registros Institucionales – MTPS – Unidad de Estadística e Informática Laboral

Gráfico 4.- En cuanto a personas colocadas por rango de edad, de 18 a 29 años, se genera un incremento significativo de 956 personas colocadas respecto a los de 30 años y más, con 323 personas colocadas.

Gráfico 5.- 15 empresas de mayor colocación y personas trabajadoras a través del Sistema de Intermediación de Empleo, (SIE)
Período: mes de abril 2017



Fuente: Registros Institucionales – MTPS – Unidad de Estadística e Informática Laboral

Tabla 3.- Total personas trabajadoras jóvenes colocadas según rangos de edad (18 a 29 años y de 30 años y más) en el Sistema de Intermediación de Empleo, (SIE) y ferias, por sector económico, sexo y actividad económica, Período: mes de abril 2017

Rama de Actividad Económica	Rango de 18 a 29 años				Rango de 30 años a más				Total Gral.
	Hombre	Mujer	Total	Sector Econó.	Hombre	Mujer	Total	Sector Econó.	
Agricultura, ganadería, caza, silvicultura y pesca	35	18	53	Agrícola = 53	12	13	25	Agrícola = 25	78
Explotación de minas y canteras	2	0	2	Industria = 220	0	0	0	Industria = 131	2
Industrias manufactureras	80	110	190		36	47	83		273
Producción y distribución de electricidad, gas y agua	7	3	10		9	2	11		21
Construcción	18	0	18		36	1	37		55
Comercio al por mayor y al por menor; reparación de vehículos	135	120	255	Comercio = 255	22	30	52	Comercio = 52	307
Hoteles y restaurantes	97	74	171	Servicios = 428	7	10	17	Servicios = 115	188
Transporte, almacenamiento y comunicaciones	41	21	62		12	4	16		78
Intermediación financiera	9	7	16		12	8	20		36
Actividades inmobiliarias, empresariales y de alquiler	70	93	163		4	6	10		173
Administración pública y defensa; planes de seguridad social	5	2	7		25	8	33		40
Enseñanza	0	0	0		0	1	1		1
Servicios sociales y de salud	0	2	2		0	1	1		3
Actividades de servicios comunitarios, sociales y personales	0	3	3		0	8	8		11
Hogares privados con servicio doméstico	1	3	4		4	3	7		11
Organizaciones y órganos extraterritoriales	0	0	0		1	1	2		2
TOTAL	500	456	956			180	143		323

Fuente: Registros Institucionales – MTPS – Unidad de Estadística e Informática Laboral

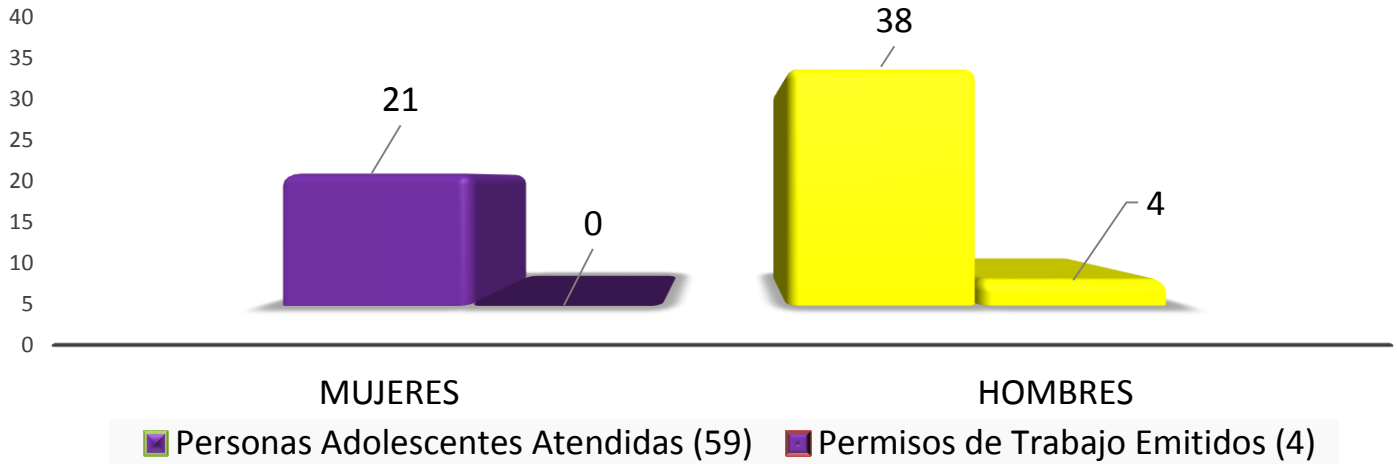
Tabla 4.- Personas colocadas, en los 50 municipios priorizados del país,
Período: mes de abril 2017

MUNICIPIOS	TOTAL			TOTAL PERSONAS COLOCADAS POR RANGO DE EDAD					
	Hombre	Mujer	Total	De 18 a 29 años			De 30 a Más Años		
				Hombre	Mujer	Total	Hombre	Mujer	Total
1. AHUACHAPÁN	11	8	19	8	3	11	3	5	8
2. ATQUIZAYA	2	2	4	1	2	3	1	0	1
3. SANTA ANA	63	111	174	55	84	139	8	27	35
4. COATEPEQUE	3	0	3	2	0	2	1	0	1
5. CHALCHUAPA	7	3	10	5	3	8	2	0	2
6. EL CONGO	2	2	4	2	2	4	0	0	0
7. METAPAN	0	1	1	0	1	1	0	0	0
8. SONSONATE	28	16	44	21	12	33	7	4	11
9. ACAJUTLA	2	2	4	2	1	3	0	1	1
10. ARMENIA	3	2	5	2	0	2	1	2	3
11. IZALCO	7	1	8	3	1	4	4	0	4
12. NAHUIZALCO	13	6	19	8	2	10	5	4	9
13. SANTA TECLA	6	4	10	5	3	8	1	1	2
14. CIUDAD ARCE	16	6	22	4	2	6	12	4	16
15. COLON	4	11	15	3	8	11	1	3	4
16. LA LIBERTAD	6	5	11	2	2	4	4	3	7
17. SAN JUAN OPICO	7	4	11	3	4	7	4	0	4
18. QUEZALTEPEQUE	10	2	12	6	2	8	4	0	4
19. ZARAGOZA	7	4	11	4	1	5	3	3	6
20. SAN SALVADOR	155	148	303	145	143	288	10	5	15
21. APOPA	10	2	12	5	2	7	5	0	5
22. AYUTUXTEPEQUE	0	1	1	0	1	1	0	0	0
23. CUSCATANCINGO	1	2	3	0	2	2	1	0	1
24. CIUDAD DELGADO	14	8	22	11	5	16	3	3	6
25. GUAZAPA	0	0	0	0	0	0	0	0	0

26. ILOPANGO	10	5	15	4	4	8	6	1	7
27. MEJICANOS	2	4	6	1	2	3	1	2	3
28. NEJAPA	5	6	11	1	5	6	4	1	5
29. PANCHIMALCO	1	0	1	0	0	0	1	0	1
30. SAN MARCOS	13	5	18	5	3	8	8	2	10
31. SAN MARTIN	1	9	10	0	6	6	1	3	4
32. SANTO TOMAS	1	0	1	1	0	1	0	0	0
33. SOYAPANGO	21	25	46	9	16	25	12	9	21
34. TONACATEPEQUE	1	2	3	1	2	3	0	0	0
35. COJUTEPEQUE	1	1	2	0	0	0	1	1	2
36. SAN PEDRO PERULAPAN	1	4	5	1	2	3	0	2	2
37. SANTA CRUZ MICHAPA	0	0	0	0	0	0	0	0	0
38. ZACATECOLUCA	2	2	4	0	1	1	2	1	3
39. OLOCUILTA	0	0	0	0	0	0	0	0	0
40. SAN LUIS TALPA	0	0	0	0	0	0	0	0	0
41. SAN PEDRO MASAHUAT	0	0	0	0	0	0	0	0	0
42. SANTIAGO NONUALCO	1	0	1	0	0	0	1	0	1
43. ILOBASCO	6	15	21	5	6	11	1	9	10
44. SAN VICENTE	5	0	5	5	0	5	0	0	0
45. TECOLUCA	0	0	0	0	0	0	0	0	0
46. USULUTAN	26	9	35	19	6	25	7	3	10
47. JIQUILISCO	1	1	2	1	1	2	0	0	0
48. SAN MIGUEL	59	57	116	52	41	93	7	16	23
49. LA UNION	3	6	9	2	6	8	1	0	1
50. CONCHAGUA	6	1	7	6	1	7	0	0	0
TOTALES	543	503	1,046	410	388	798	133	115	248

Fuente: Registros Institucionales – MTPS – Unidad de Estadística e Informática Laboral

Gráfico 6.- Total personas adolescentes atendidas y permisos de trabajo emitidos, Período: mes de abril 2017



Fuente: Registros Institucionales – MTPS – Unidad de Estadística e Informática Laboral

Gráfico 6.- Al mes de abril de 2017, se atendieron 59 personas adolescentes que solicitaron permisos, de los cuales se emitieron 4.

Tabla 5.- Total ferias de auto-empleo, realizadas por departamento y emprendedores participantes por sexo, mes abril 2017

Departamento	No. Ferias	Emprendedores/as participantes		
		Hombre	Mujer	Total
SANTA ANA	5	35	76	111
SONSONATE	3	2	8	10
SAN SALVADOR	7	10	67	77
LA LIBERTAD	1	16	32	48
CHALATENANGO	1	1	3	4
LA PAZ	3	33	81	114
SAN VICENTE	1	3	9	12
SAN MIGUEL	1	0	8	8
TOTAL	22	100	284	384

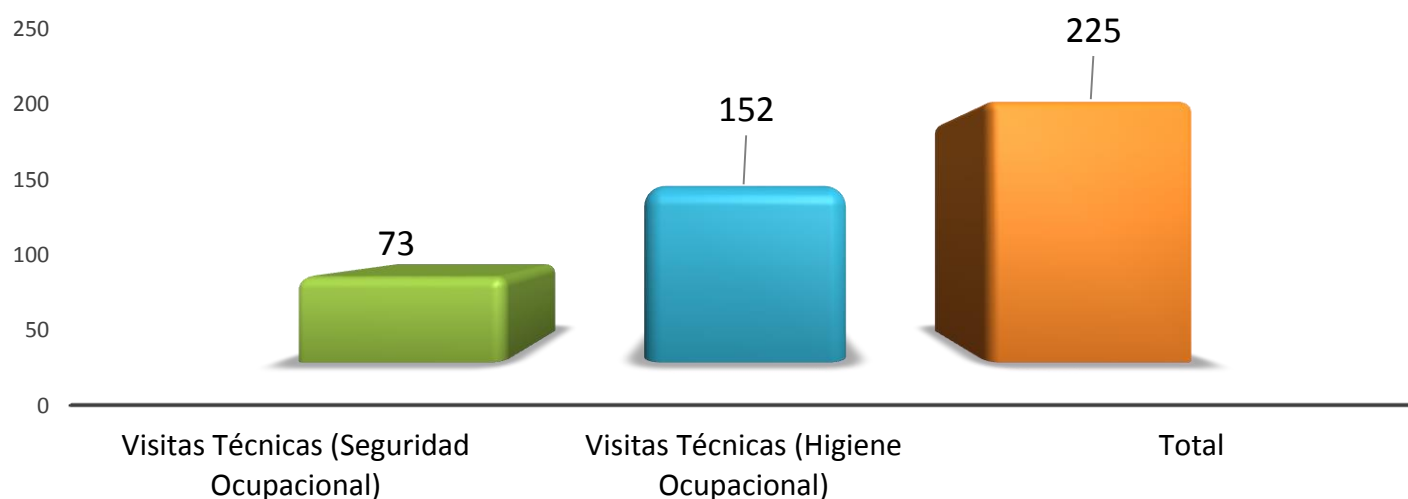
Fuente: Registros Institucionales – MTPS – Unidad de Estadística e Informática Laboral

Tabla 6.- Total personas trabajadoras extranjeras con permiso de trabajo, por sexo y sector, según rama de actividad económica, Período: mes de abril 2017

Rama	Total Actividad Económica	Sexo			Sector	Cantidad
		Hombre	Mujer	Total		
A	Agricultura, Ganadería, Silvicultura y Pesca	0	0	0	AGRÍCOLA	0
C	Industria Manufacturera	11	1	12	INDUSTRIA	12
G	Comercio al por Mayor y Menor, Reparación de Vehículos.	0	0	0	COMERCIO	0
I	Hoteles Y Restaurantes	1	0	1	SERVICIOS	23
J	Información Y Comunicaciones	1	0	1		
LI	Actividades Y Inmobiliarias	0	1	1		
M	Actividades Profesionales , Científicas Y Técnicas	3	1	4		
N	Actividades De Servicios Administrativos Y De Apoyo	0	1	1		
P	Enseñanza	1	5	6		
Q	Servicios De Salud Y Asistencia Social	0	1	1		
R	Actividades Artísticas , Entretenimiento Y Recreativas	2	0	2		
S	Otras Actividades De Servicios	0	2	2		
T	Servicio Domestico	1	3	4		
	Total	20	15	35		35

Fuente: Registros Institucionales – MTPS – Unidad de Estadística e Informática Laboral

Gráfico 7.- Visitas técnicas realizadas en seguridad e higiene ocupacional, Período: mes de abril 2017



Fuente: Registros Institucionales – MTPS – Unidad de Estadística e Informática Laboral

Gráfico 7.- La Sección de Seguridad Ocupacional reportó 73 visitas técnicas, mientras que la Sección de Higiene Ocupacional realizó un total de 152 visitas técnicas.

Tabla 7.- Personas trabajadoras cubiertas con visitas técnicas, capacitaciones,
Período: mes de abril 2017

Personas cubiertas en	Total	Hombres	Mujeres
	23,025	11,424	11,601
Higiene Ocupacional	15,663	6,767	8,896
Seguridad Ocupacional	5,777	3,682	2,095
Prevención de Riesgos ocupacionales	1,585	975	610

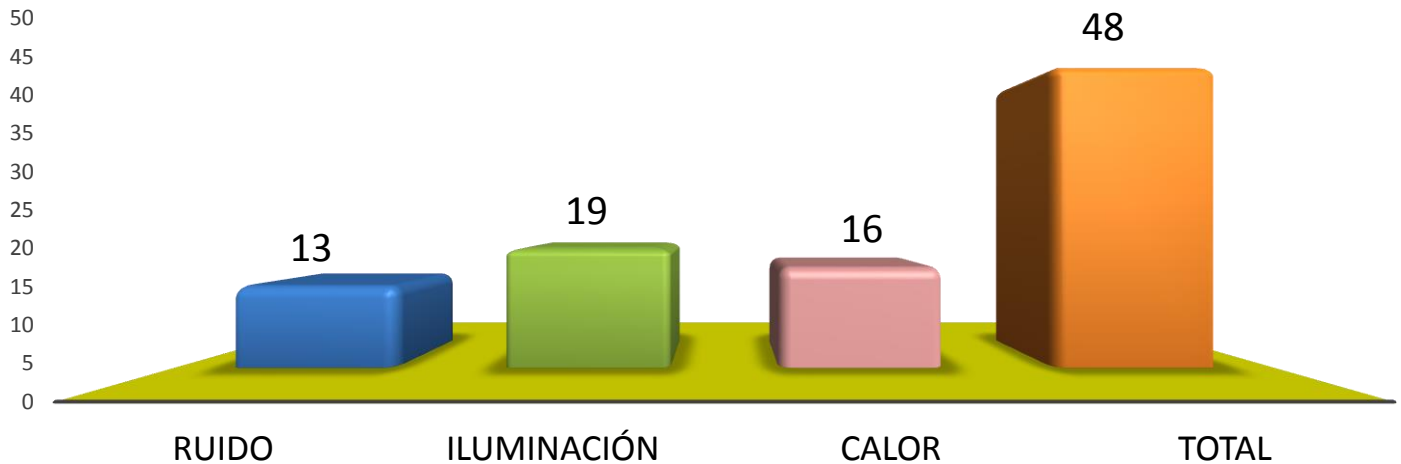
Fuente: Registros Institucionales – MTPS – Unidad de Estadística e Informática Laboral

Comités acreditados en seguridad, higiene y prevención de riesgos ocupacionales,
Período: mes de abril 2017.

Total Comités de Salud Ocupacional Acreditados

(26)

Gráfico 8.- Estudios ambientales realizados,
Período: mes de abril 2017



Fuente: Registros Institucionales – MTPS – Unidad de Estadística e Informática Laboral

Gráfico 8.- Muestra el número de estudios ambientales que se realizaron durante el mes de abril, 13 en ruido, 19 en iluminación y 16 en calor.

DIRECCIÓN GENERAL DE INSPECCIÓN DE TRABAJO

La función principal de la Dirección General de Inspección de Trabajo es vigilar el cumplimiento de las leyes laborales. Para ello se han realizado 1,376 Inspecciones y 368 Re-inspecciones, sumando un total de 1,744 funciones inspectoras, cubriendo un total de personas trabajadoras de 30,228, mujeres 14,427 y 15,801 hombres, al mes de abril 2017.

Del total de inspecciones realizadas se recuperó un monto en dólares de \$101,524.44.

Se impusieron 117 multas por región, cabe mencionar que en San Salvador se impuso el mayor número de multas con un total de 50.

Al mes de abril 2017 se recibieron 105 solicitudes de inspección por otras causas y personas cubiertas por las inspecciones fueron 133.

En el caso del número de infracciones se registraron 1,530 contabilizando un monto en dólares por las infracciones de \$184,959.63 dólares,

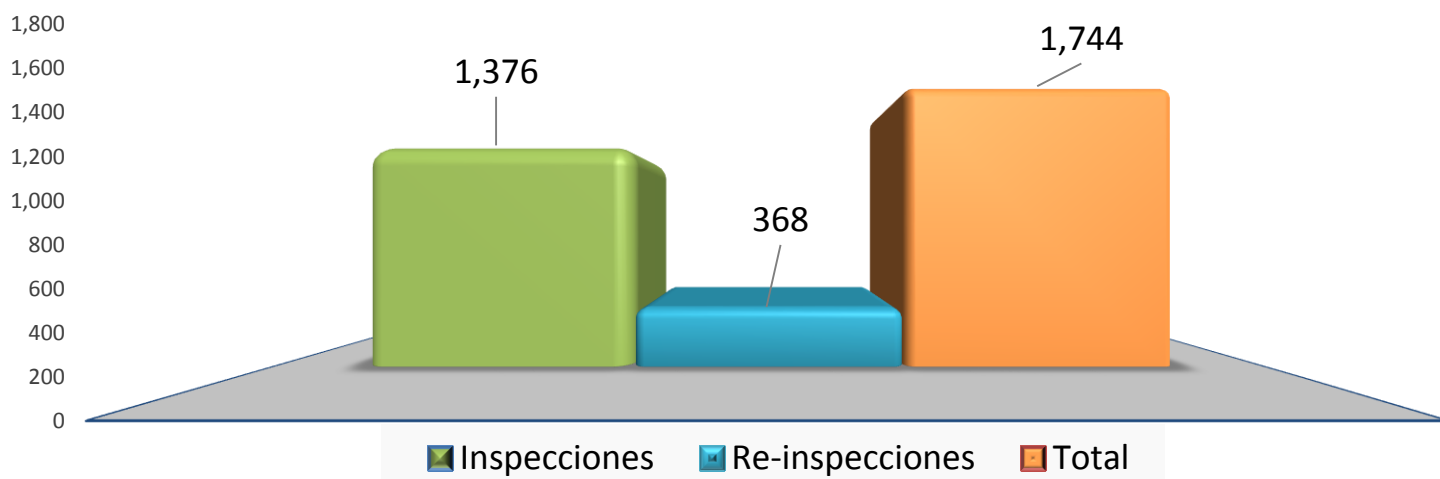
Se entregaron 3,314 hojas por retiro voluntario sector público 83, sector municipal 31 y por sector privado 3,200 y terminación de contrato 2,474.

Se inspeccionaron 57 lugares de Trabajo logrando dar cobertura a 534 mujeres, en el marco del plan permanente de derechos laborales de las mujeres.

Cuadro resumen de los principales indicadores de la Dirección General de Inspección de Trabajo, Período: mes de abril 2017

Total inspecciones y re inspecciones realizadas	1,744
Total personas trabajadoras cubiertas por las inspecciones	30,228
Total monto recuperado por las inspecciones	\$101,524.44
Total multas impuestas por región	117
Total solicitudes de inspecciones realizadas por otras causas.	105
Total infracciones registradas	1,530
Total monto impuesto por las infracciones	\$184,959.63
Entrega de hojas por retiro voluntario sector público, municipal y privado y terminación de contrato.	5,788
Total inspecciones programadas en derechos laborales de las mujeres	57
Total cobertura a mujeres por las inspecciones (verificación de derechos laborales a las mujeres)	534

Gráfico 1.- Inspecciones y re-inspecciones, realizadas,
Período: mes de abril 2017



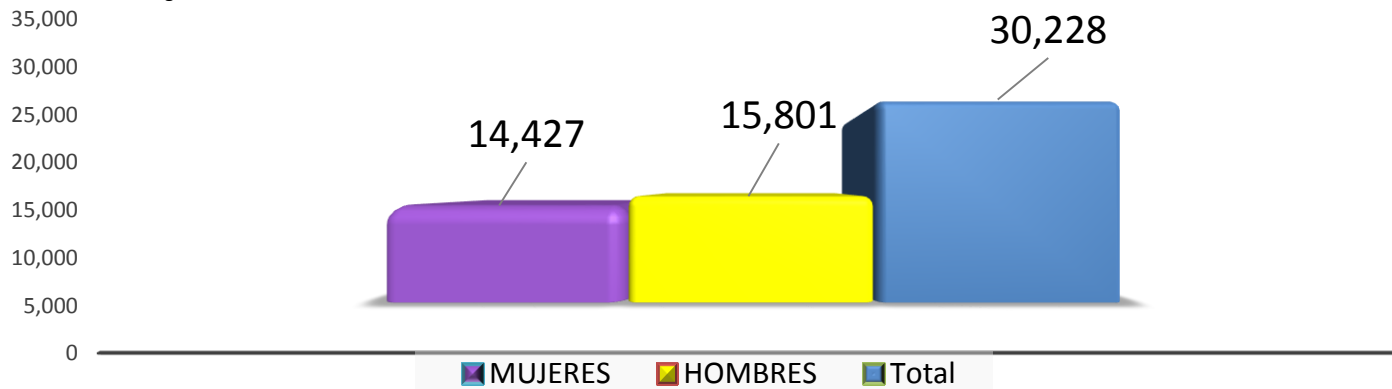
Fuente: Registros Institucionales – MTPS – Unidad de Estadística e Informática Laboral

Gráfico 1.- Muestra el número de inspecciones y re inspecciones realizadas al mes de abril 2017, 1,376 fueron inspecciones y 369 re-inspecciones.

Gráfico 2.- Personas trabajadoras cubiertas por las inspecciones realizadas,
Período: mes de abril 2017

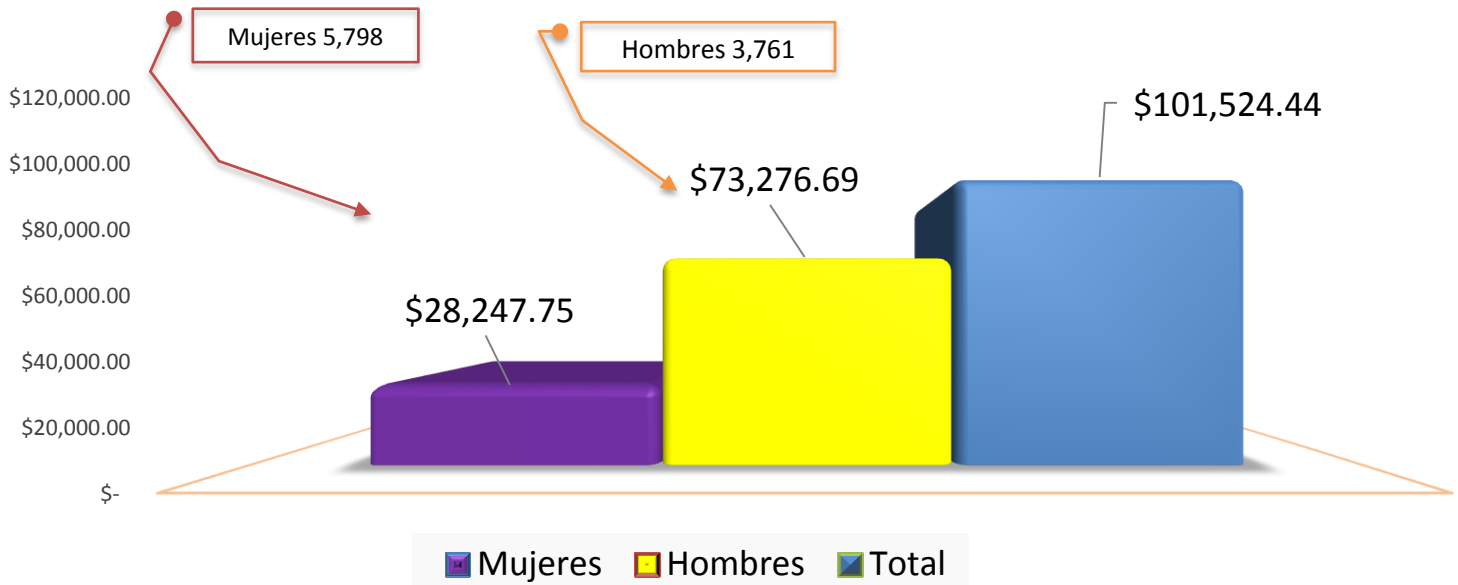
			MENORES		PARCIALMENTE CON DISCAPACIDAD		TOTAL
MUJER		HOMBRE	NIÑA	NIÑO	MUJER	HOMBRE	
MUJER	EMBARAZADA	15,341	4	1	549	459	30,228
13,814	60						

Fuente: Registros Institucionales – MTPS – Unidad de Estadística e Informática Laboral



Fuente: Registros Institucionales – MTPS – Unidad de Estadística e Informática Laboral

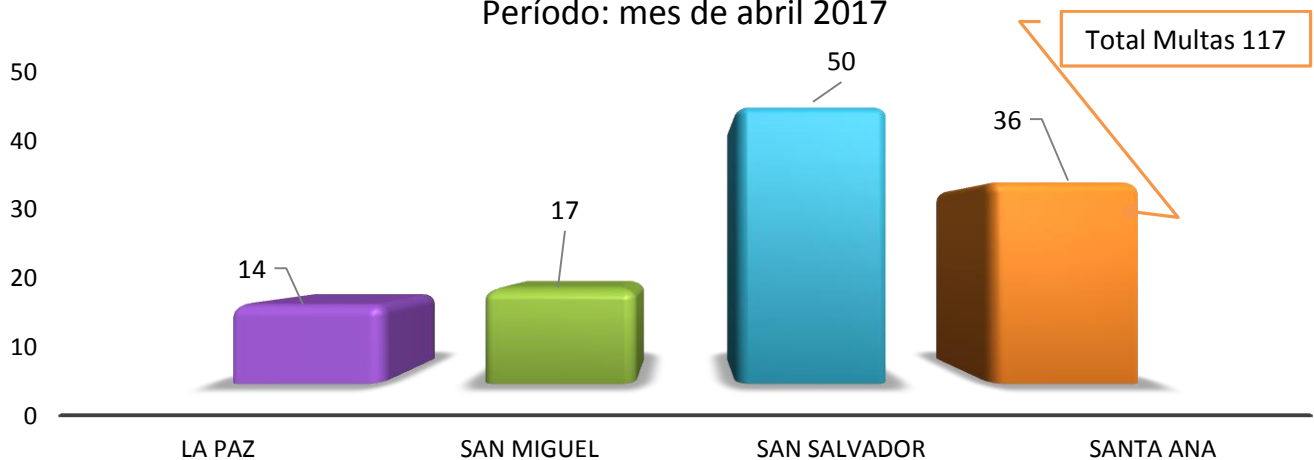
Gráfico 3.-Montos recuperados a favor de personas trabajadoras, mediante inspecciones realizadas, Período: mes de abril 2017



Fuente: Registros Institucionales – MTPS – Unidad de Estadística e Informática Laboral

Gráfico 3.- Identifica por sexo los montos recuperados mediante inspecciones; en mujeres \$28,247.75 en monto recuperado y en hombres \$73,276.69.

Gráfico 4.-Multas impuestas a empresas, por región, Período: mes de abril 2017



Fuente: Registros Institucionales – MTPS – Unidad de Estadística e Informática Laboral

Gráfico 4.- Presenta por región un total de 117 multas impuestas, siendo la oficina de San Salvador la que impuso más multas con 50.

Tabla 1.- Inspecciones realizadas por otras causas,
Período: mes de abril 2017

Inspecciones realizadas por otras causas	No. de inspecciones realizadas	Hombre	Mujer	Trabajadora embarazada	Total
TOTALES	105	61	58	14	133
Acoso laboral	1	0	1	0	1
Adeudo Salarios	1	1	0	0	1
Asuetos	6	4	2	0	6
Bonificaciones	1	1	0	0	1
Cambio De Funciones	2	0	5	0	5
Cambio De Horario	1	0	1	0	1
Comisión	5	1	4	0	5
Constancia de trabajo	28	18	12	0	30
Descuentos ilegales	9	5	4	0	9
Desmejora salarial	2	1	0	1	2
Despido de Directivo Sindical	6	12	5	0	17
Despido de Mujer Embarazada	10	0	0	11	11
Día de Descanso Compensatorio	3	1	2	0	3
Discriminación a Mujer Embarazada	2	0	0	2	2
Discriminación Sindical	1	2	4	0	6
Malos tratos	8	3	5	0	8
Prestación Pecuniaria	1	0	1	0	1
Prestación pecuniaria equivalente al salario dejado de devengar	4	5	4	0	9
Reexportación de maquinaria	5	2	2	0	4
Situación Laboral	3	2	1	0	3
Subsidio por Incapacidad	3	2	1	0	3
Suspensión Directivo Sindical	1	1	0	0	1
Viáticos	2	0	4	0	4

Fuente: Registros Institucionales – MTPS – Unidad de Estadística e Informática Laboral

Tabla 1: Al mes de 2017, se realizaron 105 solicitudes de inspección atendidas por otras causas, ya incluidas en el gráfico 1.

Tabla 2.- Cantidad de infracciones y monto impuesto por infracciones,
Período: mes de abril 2017

Tipo de Violación	Infracciones	Monto (US\$)
TOTAL	1,530	\$ 184,959.63
Violaciones al Código de Trabajo	1,429	\$ 52,136.96
Violaciones a la Ley de Organización y Funciones del Sector Trabajo	46	\$ 13,363.09
Ley General de Prevención de Riesgos Laborales en los Lugares de Trabajo	30	\$ 117,976.20
Violaciones a la Ley de Equiparación de Oportunidades para Personas con Discapacitadas	13	\$ 957.12
Violaciones a Decreto sobre Salario Mínimo	3	\$ 171.42
Ley de Alimentación Agrarios	9	\$ 354.84

Fuente: Registros Institucionales – MTPS – Unidad de Estadística e Informática Laboral

Tabla 3.- Se observa en esta tabla 1,530, Infracciones, con un monto impuesto por las infracciones de \$184,959.63, tenemos el mayor número de infracciones a Violaciones al Código de Trabajo con 1,429, Infracciones.

Tabla 3.- Entrega de hojas por retiro voluntario en los sectores público, municipal y privado, Período: mes de abril 2017

Tipo de Hoja	Hombre	Mujer	Total
Retiro voluntario sector público	45	38	83
Retiro voluntario sector municipal	24	7	31
Retiro voluntario sector privado	1,819	1,381	3,200
Total General	1,888	1,426	3,314

Terminación de Contrato	1,437	1,037	2,474
-------------------------	-------	-------	--------------

Fuente: Registros Institucionales – MTPS – Unidad de Estadística e Informática Laboral

Durante el mes de abril se entregó un total de 11,522 hojas de retiro voluntario y terminación de contrato 2,474, en donde se observa datos relevantes en terminación de contrato y retiro voluntario en el sector privado.

Tabla 5.- Inspecciones programadas en derechos laborales de las mujeres, desagregadas por departamento, Período: mes de abril 2017

Actividad Realizada	Total	Santa Ana	Sonsonate	Ahuachapán	La Libertad	Chalatenango	San Salvador	La Paz	San Vicente	Cabañas	Cuscatlán	San Miguel	Usulután	Morazán	La Unión
Total inspecciones Programadas	57	16	5	2	3	0	-	2	2	1	2	12	4	1	7
Total mujeres cubiertas por las inspecciones	534	55	5	23	253	0	0	43	2	6	8	80	30	2	27
Mujeres cubiertas por las inspecciones	516	54	5	23	242	0	-	40	2	6	7	78	30	2	27
Mujeres con discapacidad	6	-	-	-	6	-	-	-	-	-	-	-	-	-	-
Mujeres en estado de gravidez	12	1	-	-	5	-	-	-	-	-	-	-	-	-	-

INDICADORES PLAN DE MUJERES

Lugares de trabajo que cuentan con espacio físico para lactar, extraerse y conservar la leche	7	1	-	-	2	-	-	2	-	-	2	-	-	-	-
Lugares de trabajo que no cuentan con Espacio físico para lactar, extraerse y conservar la leche	10	6	-	-	1	-	-	-	2	1	-	-	-	-	-
Lugares de Trabajo en los que se verificó el uso del lenguaje inclusivo y no discriminatorio)	29	-	5	-	-	-	-	-	-	-	-	12	4	1	7

Fuente: Registros Institucionales – MTPS – Unidad de Estadística e Informática Laboral

Inspecciones Programadas para la verificación de Lactancia Materna,
Período: mes de abril 2017

Verificación de la Lactancia Materna	Inspecciones	Mujeres trabajadoras cubiertas
Departamentos: San Miguel (16), Usulután (2), Ahuachapán (2) y Sonsonate (5)	25	119

Fuente: Registros Institucionales – MTPS – Unidad de Estadística e Informática Laboral

Departamentos	No. Empresas Inspeccionadas	Cuenta con Lactario	No Cuenta con Lactario
San Miguel	16	3	13
Usulután	2		2
Ahuachapán	2		2
Sonsonate	5		5
Total	25	3	22

Fuente: Registros Institucionales – MTPS – Unidad de Estadística e Informática Laboral

DIRECCIÓN GENERAL DE TRABAJO

La función principal de la Dirección General de Trabajo es propiciar el mantenimiento de la armonía en las relaciones entre empleadores y trabajadores/as y facilitar la constitución de organizaciones sindicales y la negociación y contratación colectiva.

En ese sentido, para el mes de abril 2017 se cuenta con 447 sindicatos activos, 34 son de autónomas, 106 del sector público y de empresa, gremio, independientes e industria 307, en cuanto a juntas directivas inscritas tenemos 10 Juntas Directivas del Sector Privado y Autónomas, 6 Juntas Directivas del Sector Publico, 3 Juntas Directivas de Autónomas, 9 Juntas Directivas Seccionales Privadas, 2 Junta Directiva Seccional Pública, 2 Juntas Directivas de Federaciones Privadas, y 1 Juntas Directivas de Federaciones Públicas y 152 mujeres y 164 hombres que forman parte de Juntas Directivas. 4 Solicitudes de Personería Jurídica, 1 Sindicato Público, 2 Seccionales Privadas y Autónomas.

Con la finalidad de contribuir a armonizar las relaciones laborales entre personas trabajadoras y personas empleadoras se finalizaron 508 diligencias de mediación individuales, por tipo de solución y por departamento. En cuanto a las Relaciones Colectivas de Trabajo en San Salvador se finalizaron 93 Diligencias de mediación, siendo 68 conciliadas, 16 sin conciliar, 4 desistidas, 1 inasistencias, 1 no notificadas, 0 Reinstalo y 3 a multa y se recibieron un total de 92.

En cuanto a la cantidad de dinero acordado en las audiencias de mediación celebradas en relaciones individuales de trabajo se acordó un monto de \$125,759.19 para 139 personas trabajadoras, de igual forma en las relaciones colectivas de trabajo se acordó un monto de \$89,467.37 para un total de 452 personas trabajadoras, totalizando un monto en dólares de \$215,226.56 y un total de personas trabajadoras de 591.

**Cuadro Resumen Principales Indicadores de la Dirección General de Trabajo,
Período: mes de abril 2017**

Total Juntas Directivas Inscritas	34
Total mujeres que forman parte de las Juntas Directivas	152
Total hombres que forman parte de las Juntas Directivas	164
Total asociaciones profesionales y sindicatos constituidos	3
Total diligencias de mediación individuales finalizadas	508
Total monto acordado en las audiencias de mediación individuales y colectivas	\$215,226.56
Total mujeres cubiertas por el monto acordado en individuales y colectivas	412
Total hombres cubiertos por el monto acordado en individuales y colectivas	179

Tabla 1.- Tipo de sindicato, según estado actual,
Período: mes de abril 2017

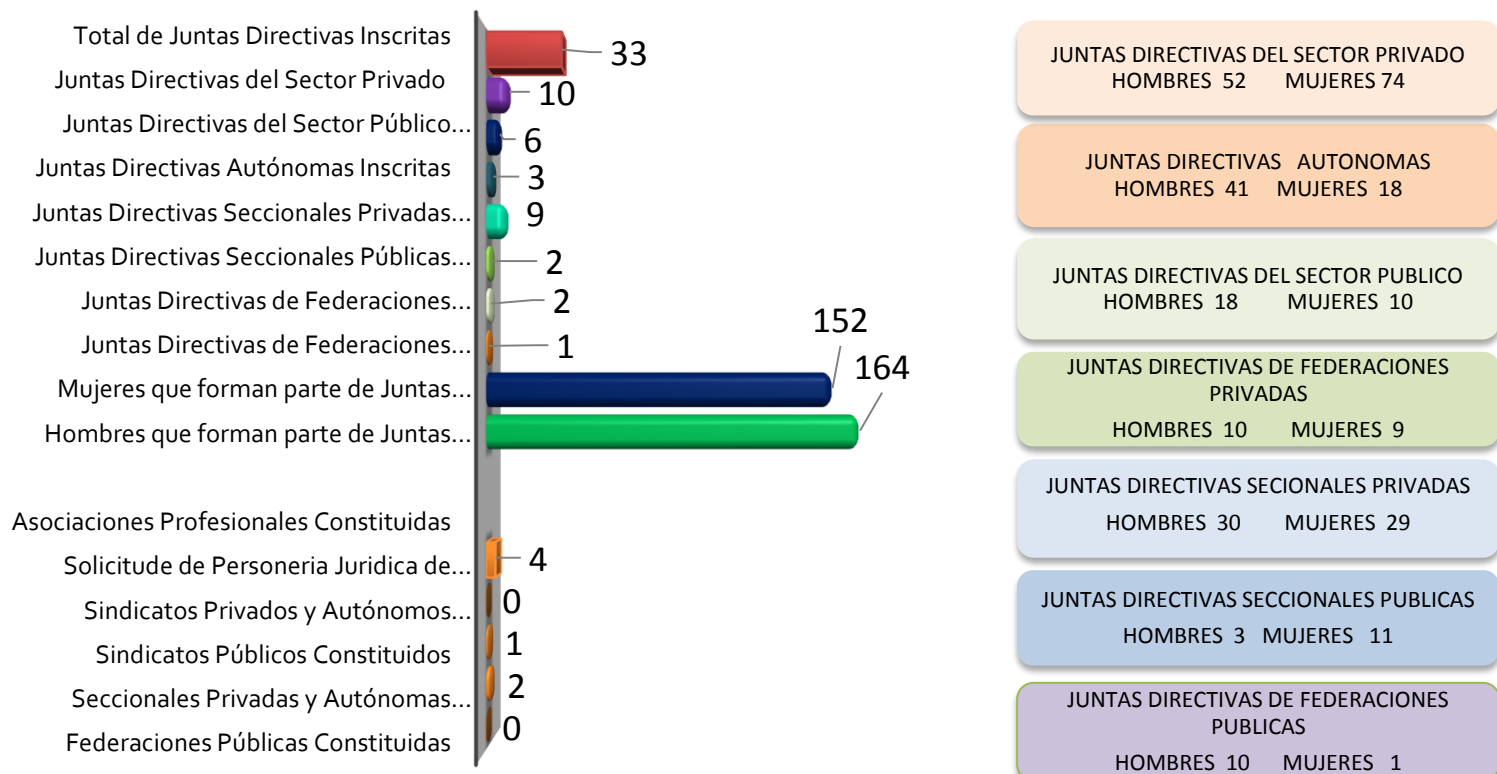
Tipo de Sindicato		Activos
Total general		447
Sector Privado Autónomas	Gremio	37
	Empresa	19
	Industria	58
	Trabajadores Independientes	193
	Autónomas	34
Sector Público		106

307

Fuente: Registros Institucionales – MTPS – Unidad de Estadística e Informática Laboral

Tabla 1.- Se muestra en esta tabla, que en el mes de abril tenemos un total de 447 sindicatos activos, y al desagregarlos por sindicatos privados, tenemos un total de 307, autónomos 34 y sindicatos públicos 106.

Gráfico 1.- Juntas directivas, sindicatos constituidos y asociaciones constituidas, Período: mes de abril 2017



Fuente: Registros Institucionales – MTPS – Unidad de Estadística e Informática Laboral

Tabla 2.- Total de afiliación sindical activa

Afiliación Sindical Activa (Total País)			
Asociaciones	Hombres	Mujeres	Total
Sindicatos Privados	129,905	26,479	156,384
Sindicatos Públicos	23,598	14,628	38,226
Sindicatos Autónomos	12,756	5,789	18,545
Total	166,259	46,896	213,155

Fuente: Registros Institucionales – MTPS – Unidad de Estadística e Informática Laboral

Tabla 3.- Integrantes de juntas directivas activas

INTEGRANTES DE JUNTAS DIRECTIVAS ACTIVAS (TOTAL)			
ASOCIACIONES	HOMBRES	MUJERES	TOTALES
SINDICATOS PRIVADOS	1,877	1,259	3,136
SINDICATOS PÚBLICOS	800	306	1,106
SINDICATOS AUTÓNOMAS	214	136	350
TOTAL	2,891	1,701	4,592

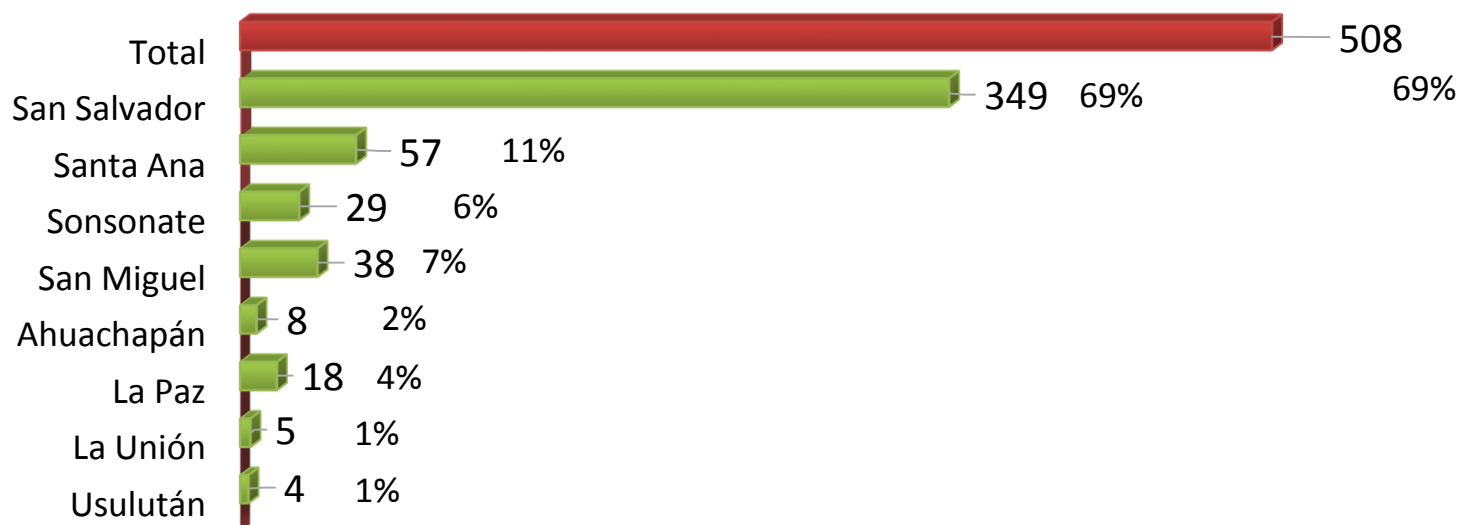
Fuente: Registros Institucionales – MTPS – Unidad de Estadística e Informática Laboral

Tabla 4.- Reglamentos Internos de Trabajo

Proyectos de Reglamento Interno de Trabajo Recibidos:	85
Reglamentos Internos de Trabajo Aprobados:	18
Expedientes de Reglamentos Internos de Trabajo Tramitados:	46
Proyectos de Reglamento Interno de Trabajo con Observaciones de Género	8
Proyectos de Reglamento Interno de Trabajo con Observaciones Realizadas	24

Fuente: Registros Institucionales – MTPS – Unidad de Estadística e Informática Laboral

Gráfico 2.- Mediaciones individuales finalizadas clasificadas por departamento, Período: mes de abril 2017



Fuente: Registros Institucionales – MTPS – Unidad de Estadística e Informática Laboral

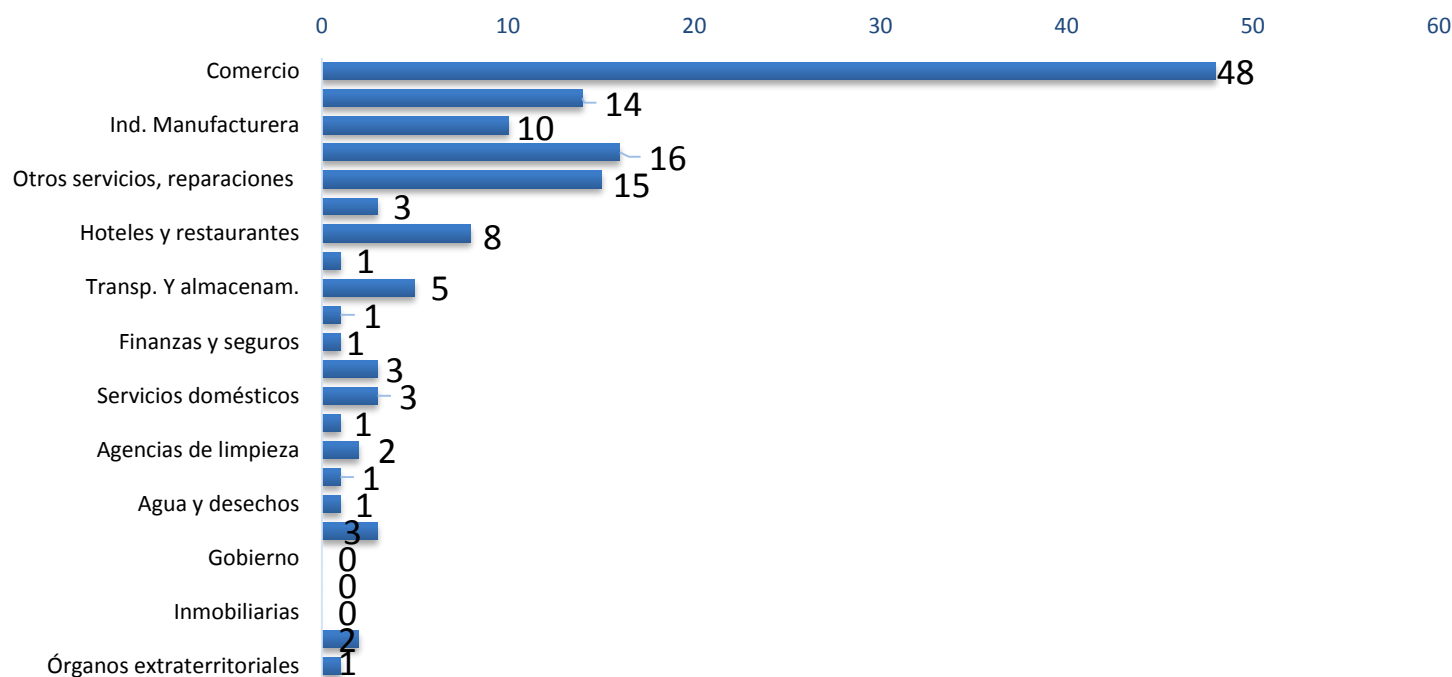
Gráfico 2.- Presenta 508 diligencias de mediaciones individuales finalizadas clasificadas por departamento, de ese total 508 fueron resueltas en San Salvador, que representan el 69. %.

Tabla 5.- Mediaciones individuales finalizadas clasificadas por departamento y tipo de resolución, Período: mes de abril 2017

Departamento	Finalizadas	Conciliadas	Reinstalo	Sin Conciliar	Desistidas	A Multa	Inasistencias	No Notificadas
San Salvador	349	82	1	154	35	57	14	6
Ahuachapán	8	3	0	4	0	1	0	0
Santa Ana	57	31	1	8	9	1	7	0
Sonsonate	29	9	0	14	3	1	2	0
La Paz	18	3	3	9	0	1	2	0
Usulután	4	1	0	0	0	2	1	0
San Miguel	38	9	0	14	6	5	4	0
La Unión	5	1	0	3	0	0	1	0
Total	508	139	5	206	53	68	31	6

Fuente: Registros Institucionales – MTPS – Unidad de Estadística e Informática Laboral

Gráfico 3.- Conciliaciones individuales finalizadas clasificadas por actividad económica. Total país, Período: mes de abril 2017



Fuente: Registros Institucionales – MTPS – Unidad de Estadística e Informática Laboral

Tabla 6.- Conciliaciones individuales desagregadas por departamento y rango de edades, Período: mes de abril 2017

Departamento	16 - 29	30 - 50	Más de 50	Total
Ahuachapán	1	2	0	3
La Unión	1	0	0	1
San Miguel	5	3	1	9
Santa Ana	7	16	8	31
Sonsonate	5	4	0	9
Usulután	0	1	0	1
La Paz	2	1	0	3
San Salvador	23	43	16	82
Total	44	70	25	139

Fuente: Registros Institucionales – MTPS – Unidad de Estadística e Informática Laboral

Tabla 5.- Cantidad de dinero acordado en las audiencias de mediaciones celebradas en la Sección de Relaciones Individuales de Trabajo (conciliadas),
Período: mes de abril 2017

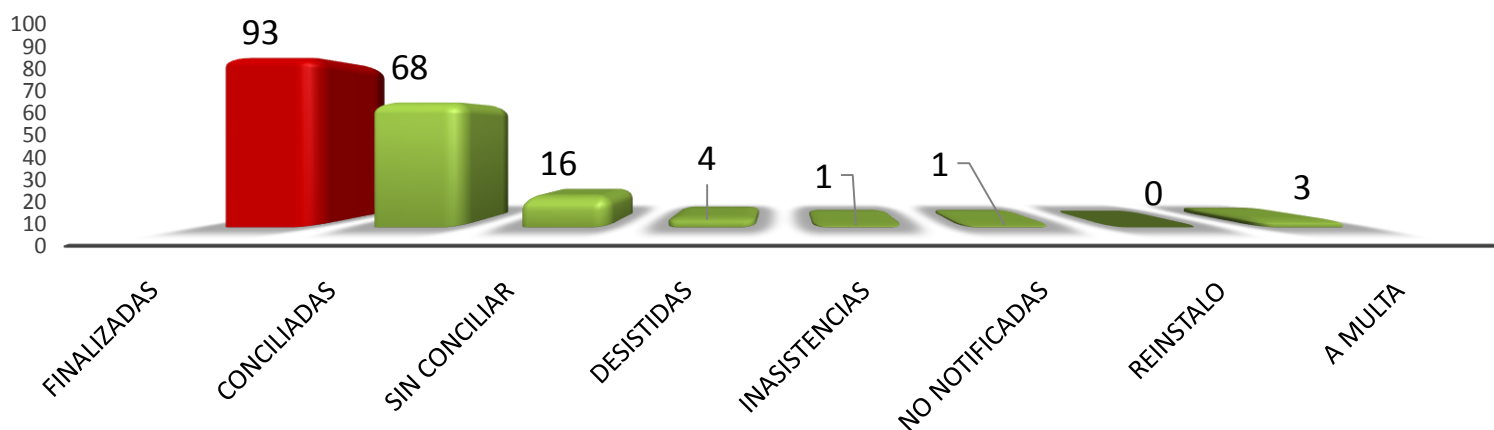
	Total Personas	Total Monto (\$)	Hombres	Monto (\$)	Mujeres	Monto (\$)
Sección de Relaciones Individuales de Trabajo	139	\$125,759.19	95	\$78,525.37	44	\$47,233.82
Total	139	\$125,759.19	95	\$78,525.37	44	\$47,233.82

Fuente: Registros Institucionales – MTPS – Unidad de Estadística e Informática Laboral

SECTOR ECONÓMICO	INDIVIDUALES
AGRÍCOLA	\$3,954.93
INDUSTRIA	\$44,722.02
COMERCIO	\$23,350.08
SERVICIOS	\$53,732.16
TOTAL	\$125,759.19

Fuente: Registros Institucionales – MTPS – Unidad de Estadística e Informática Laboral

Gráfico 4.- Diligencias de mediaciones colectivas finalizadas, (expedientes), clasificadas por tipo de solución. Departamento de San Salvador, Período: mes de abril 2017



Fuente: Registros Institucionales – MTPS – Unidad de Estadística e Informática Laboral

Tabla 6.- Cantidad de dinero acordado en las audiencias de mediaciones celebradas en la Sección de Relaciones Colectivas de Trabajo (conciliadas) y Sector Económico, Período: mes de abril 2017

	Total Personas	Total Monto (\$)	Hombres	Monto (\$)	Mujeres	Monto (\$)
Sección de Relaciones Colectivas de Trabajo	452	\$89,467.37	84	\$48,872.94	368	\$40,594.43
Total	452	\$89,467.37	84	\$48,872.94	368	\$40,594.43

Fuente: Registros Institucionales – MTPS – Unidad de Estadística e Informática Laboral

SECTOR ECONÓMICO	COLECTIVAS
AGRÍCOLA	\$0.00
INDUSTRIA	\$60,965.55
COMERCIO	\$1,366.66
SERVICIOS	\$27,135.16
TOTAL	\$89,467.37

Fuente: Registros Institucionales – MTPS – Unidad de Estadística e Informática Laboral

DIRECCIÓN ADMINISTRATIVA

La función principal de la Dirección Administrativa es la de administrar los recursos humanos, materiales económicos y financieros necesarios para el normal funcionamiento de las dependencias del Ministerio.

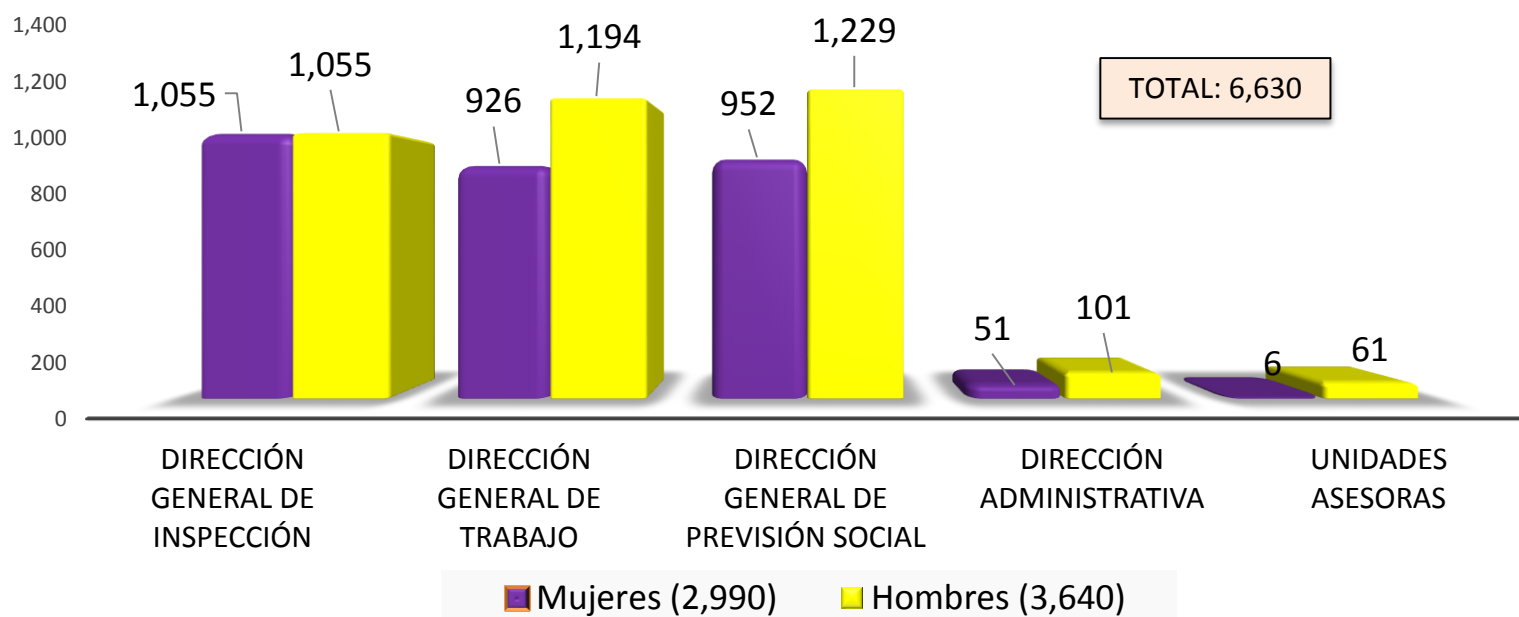
Durante este mes de abril 2017, la Dirección Administrativa, a través de la Oficina de Atención a Personas Usuarias, registró el ingreso de 6,630 visitantes; de estos, La Dirección General de Inspección atendió 2,110 personas usuarias; la Dirección General de Trabajo 2,120, la Dirección General de Previsión Social 2,181, la Dirección Administrativa 152 y las Unidades Asesoras 67.

Por medio del Call Center 130, se contabilizaron 1,820 asesorías y solicitudes de inspección, 647 asesorías para mujeres y 1,173 para hombres.

Los Centros de Recreación a Trabajadoras y Trabajadores, recibieron un total de 34,291 visitantes, de los cuales 14,461 mujeres, 12,885 hombres, 3,498 niñas y 3,447 niños. El más visitado fue el Centro de Recreación de "Conchalio", con un total de 5,867 visitantes.

Cuadro resumen Principales Indicadores de la Dirección Administrativa, Período: mes de abril 2017	
Total personas usuarias atendidas en las diferentes direcciones del MTPS.	6,630
Total asesorías, por medio del Call Center 130. Llamadas y correos atendidos y solicitudes de inspección)	1,820
Total visitantes a Centros de Recreación a Trabajadoras y Trabajadores.	34,291
Total Global	42,741

Gráfico 1.- Total personas usuarias atendidas por dirección y por sexo, Período: mes de abril 2017



Fuente: Registros Institucionales – MTPS – Unidad de Estadística e Informática Laboral

Gráfico 1.- La Dirección Administrativa contabilizó en el mes de abril, un total de 6,630 personas usuarias desagregadas por sexo; la Dirección General de Inspección, atendió a 2,110; la Dirección General de Trabajo un total de 2,120; la Dirección General de Previsión Social 2,181, mientras que la Dirección Administrativa atendió a 152, y Unidades Asesoras 67 personas usuarias.

Asesorías por Genero, Call Center 130 (llamadas, correos atendidos y solicitudes de inspección) Período: mes de abril 2017

Hombres	1,173
Mujeres	647
Total Asesorías	1,820

Fuente: Registros Institucionales – MTPS – Unidad de Estadística e Informática Laboral

Call Center 130, contabilizo 1,820 asesorías y solicitudes de inspección, 647 asesorías fueron para mujeres y 1,173 para hombres, de la misma forma según grafico se presentan denuncias recibidas con mayor frecuencia.

Tabla 2.- Consultas y denuncias más frecuentes a través del Call Center 130, Período: mes de abril 2017

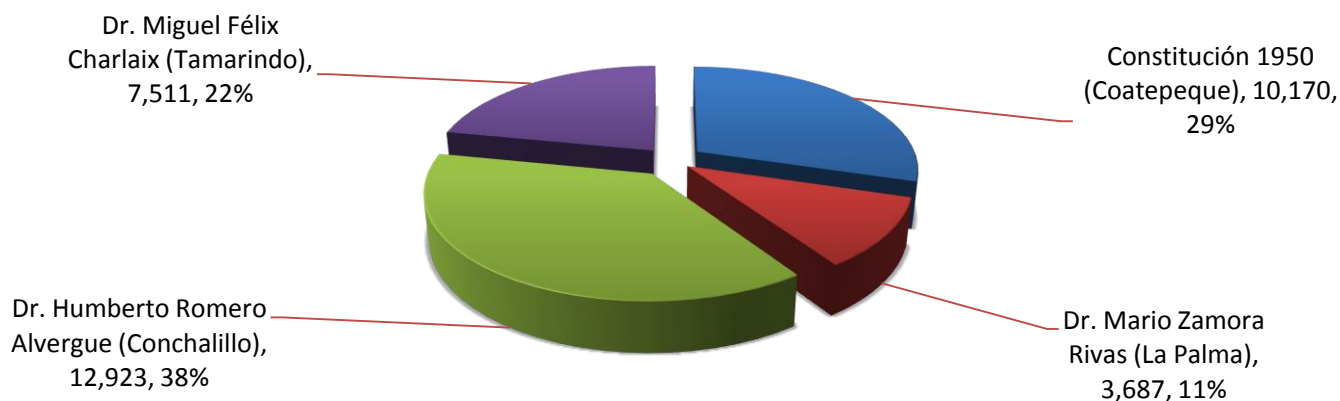
CONSULTAS MAS FRECUENTES AL CALL CENTER	
Retiro voluntario	276
Indemnización por despido	145
Salario mínimo	116
Día de asueto	101
Goce de vacaciones	98
Transferencia de llamada	79
Hoja de calculo	50
Derecho a lactancia materna	49
Contratos individuales de trabajo	44
Incumplimiento de pago de ISSS y AFP	43
Solicitud de inspección	40
Descanso post natal	39
Otros	34
Horarios de trabajo	33
Adeudos de prestaciones laborales	31
Descanso semanal	29
Descuentos injustificados	26
Reglamento interno	25
Denuncias	24
Solicitud de formularios	21
Ubicación de las departamentales	20
Bolsa de empleo	18
Despido	18
Goce por paternidad	14
Procedimiento de multa	10
Presentación de escritos	8
Incapacidades	8
Inscripción de establecimientos	7
Acoso laboral	6
Comité de SSO	6
Pensionados	6
Accidente de trabajo	6
Audiencias Conciliatorias	5
Sindicatos	4
Ayuda económica en caso de muerte del trabajador	4

Incumplimiento de contrato	4
Constancia de servicios prestados	3
Despido de mujer embarazada	3
Sectores vulnerables	3
Programa de gestión de prevención de riesgos	2
Reportar accidente de trabajo	2
Centros obreros	2
Apelaciones	1
Inscripción de sindicatos	1
Suspensión	1

DENUNCIAS RECIBIDAS CON MAYOR FRECUENCIA	
No pagan horas extras	16
No dan asuetos	11
Jornadas excesivas	10
Acoso laboral	9
No gozan a de ISSS ni AFP	9
No dan a gozar vacaciones	7
No pagan el salario mínimo vigente	5
Retraso en pagos	5
No pago de aguinaldo	3
No firman planillas	3
No tienen contrato individual de trabajo	3
Descuentos injustificados	2
No pagan nocturnidad	1
No pagan incapacidades ISSS	1

Fuente: Registros Institucionales – MTPS – Unidad de Estadística e Informática Laboral

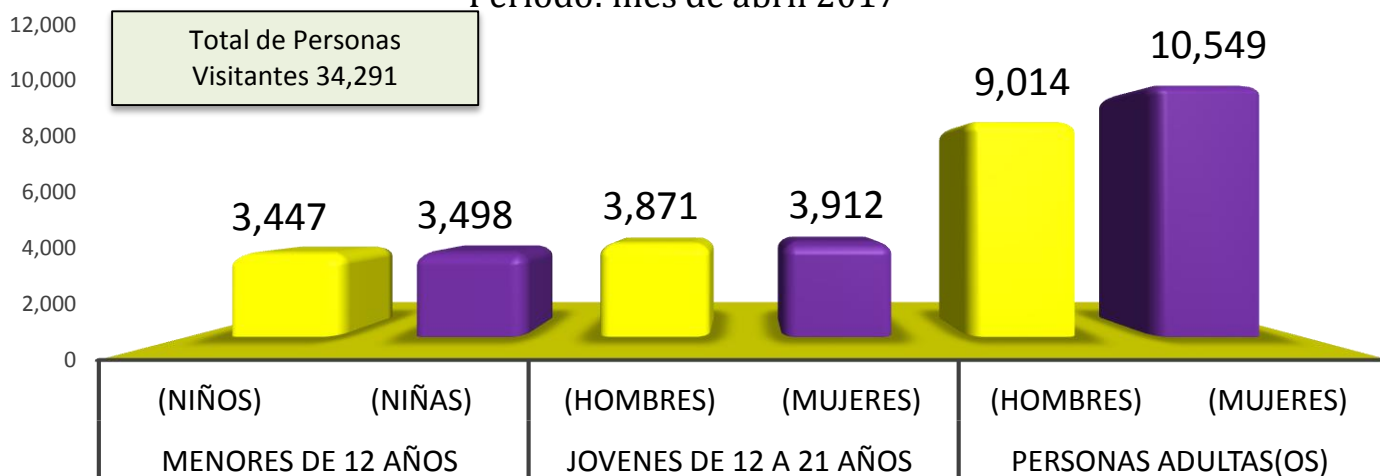
Gráfico 3.- Total personas visitantes a Centros de Recreación a Trabajadoras y Trabajadores, según centro de recreación, Período: mes de abril 2017



Fuente: Registros Institucionales – MTPS – Unidad de Estadística e Informática Laboral

Gráfico 3.- En los Centros de Recreación a Trabajadoras y Trabajadores, se atendió un total de 34,291 personas, siendo el más visitado Conchalio con 12,923 personas visitantes, mientras que el menos visitado fue La Palma con 3,687 personas.

Gráfico 4.- Total personas visitantes a Centros de Recreación a Trabajadoras y Trabajadores, por sexo, Período: mes de abril 2017



Fuente: Registros Institucionales – MTPS – Unidad de Estadística e Informática Laboral

Gráfico 4.- En los Centros de Recreación a Trabajadoras y Trabajadores, se atendió un total de 34,291 visitantes, desagregados por sexo se contabilizan 14,461 mujeres, 12,885 hombres, 3,498 niñas y 3,447 niños.

Tabla.- 1. Solicitudes Recibidas por la Unidad de Acceso a la Información Pública,
Período: mes de abril 2017

<u>MES</u>	<u>TOTAL</u>	<u>MUJER</u>	<u>HOMBRE</u>
<u>ABRIL 2017</u>	<u>17</u>	<u>8</u>	<u>9</u>

Fuente: Registros Institucionales – MTPS – Unidad de Estadística e Informática Laboral

Tabla.- 2. Perfiles de la ciudadanía que presentaron solicitudes de información,
Período: mes de abril 2017

Perfil académico	
Bachillerato	3
Universitarios	8
Postgrado	1
No especifica	5
Total	17

Fuente: Registros Institucionales – MTPS – Unidad de Estadística e Informática Laboral

Abogado/ Abogada	1
Consultor / Consultora	1
Investigador / Investigadora	1
Estudiante	4
Empleado Publico	1
Secretaria/ Secretario	1
Comunicador/ Comunicadora	1
Operario	1
Informático / Informática	1
Otros	5
Total	17

Fuente: Registros Institucionales – MTPS – Unidad de Estadística e Informática Laboral

Tabla.- 3. Solicitudes de información recibidas por diferentes medios, Período: mes de abril 2017

Clasificación de información	Total	Presencial	Electrónica
Solicitudes de información (SI)	9	4	5
Consultas Directas (CD)	4	1	3
Consultas Ciudadanas	4	1	3
Total	17	6	11

Fuente: Registros Institucionales – MTPS – Unidad de Estadística e Informática Laboral



Call Center 130



www.mtps.gob.sv

www.empleo.gob.sv



@Trabajosv



Ministerio Trabajo El Salvador