



Informe Mensual

Unidad de Estadística e Informática Laboral

MINISTERIO DE TRABAJO Y PREVISIÓN SOCIAL - MTPS -

Gobierno de EL SALVADOR
UNÁMONOS PARA CRECER

Mayo 2017



Introducción

El presente documento es el Informe estadístico que contiene los datos del trabajo realizado por el Ministerio de Trabajo y Previsión Social, (MTPS) durante el mes de mayo 2017, el que tiene dar a conocer los principales datos de la labor realizada, así como dar cumplimiento al ejercicio efectivo de poner a disposición de la ciudadanía la información básica que se produce desde el quehacer de esta cartera de Estado.

Este boletín ha sido elaborado por la Oficina de Estadística e Informática del (MTPS) la cual se realiza en base al sistema institucional de indicadores, alimentado por cada una de las direcciones que forman parte del Ministerio, siendo ellas la Dirección General de Previsión Social, Dirección General de Inspección de Trabajo, Dirección General de Trabajo y Call Center 130.

Los datos son una expresión de la labor que de forma más amplia se realiza en el cumplimiento de los derechos laborales de la población salvadoreña.

Contenido

Introducción	2
DIRECCIÓN GENERAL DE PREVISIÓN SOCIAL.....	5
Gráfico 1.- Personas colocadas por sexo, incluyendo a personas con discapacidad y programas de ciudad mujer, a través de las bolsas y ferias de empleo, mes Mayo 2017	6
Tabla 1.- Personas colocadas por sexo y departamento, incluyendo a personas con discapacidad y programas de ciudad mujer, a través de bolsas y ferias de empleo, mes Mayo 2017	6
Gráfico 2.- Mujeres colocadas en Programa 6 sedes Ciudad Mujer (incluidas en la tabla 1.), mes Mayo 2017.....	7
Tabla 2.- Quioscos móviles realizados y personas asistentes por sexo y departamento, mes Mayo 2017	7
Gráfico 3.- Personas con discapacidad, colocadas en bolsas y ferias de empleo, (incluidas en la tabla 1), mes Mayo 2017	8
Gráfico 4.- Personas colocadas por sexo, según rangos de edad, en bolsas y ferias de empleo (incluidas en la tabla 1), mes mayo 2017	8
Gráfico 5.- 15 empresas de mayor colocación y personas trabajadoras a través del Sistema de Intermediación de Empleo, (SIE) mes Mayo 2017	9
Tabla 3.- Total personas trabajadoras jóvenes colocadas según rangos de edad (18 a 29 años y de 30 años y más) en el Sistema de Intermediación de Empleo, (SIE) y ferias, por sector económico, sexo y actividad económica, mes Mayo 2017	10
Tabla 4.- Personas colocadas, en los 50 municipios priorizados del país, mes Mayo 2017.....	11
Gráfico 6.- Total personas adolescentes atendidas y permisos de trabajo emitidos, mes Mayo 2017....	13
Tabla 5.- Total ferias de auto-empleo, realizadas por departamento y emprendedores participantes por sexo, mes Mayo 2017	13
Tabla 6.- Total personas trabajadoras extranjeras con permiso de trabajo, por sexo y sector, según rama de actividad económica, mes mayo 2017.....	14
Gráfico 7.- Visitas técnicas realizadas en seguridad e higiene ocupacional, mes mayo 2017	14
Tabla 7.- Personas trabajadoras cubiertas con visitas técnicas, capacitaciones, mes Mayo 2017.....	15
Comités acreditados en seguridad y salud ocupacional, mes Mayo 2017.	15
Gráfico 8.- Estudios ambientales realizados, Mayo 2017	15
DIRECCIÓN GENERAL DE INSPECCIÓN DE TRABAJO.....	16
Gráfico 1.- Inspecciones y re-inspecciones, realizadas, mes mayo 2017	17
Gráfico 2.- Personas trabajadoras cubiertas por las inspecciones realizadas, mes mayo 2017	17
Gráfico 3.-Montos recuperados a favor de personas trabajadoras, mediante inspecciones realizadas, mes mayo 2017.....	18
Gráfico 4.-Multas impuestas a empresas, por región, mes mayo 2017	18
Tabla 1.- Inspecciones realizadas, mes mayo 2017	19
Tabla 2.- Cantidad de infracciones y monto impuesto por infracciones, mes mayo 2017	20
Tabla 3.- Entrega de hojas por retiro voluntario en los sectores público, municipal y privado, mes mayo 2017.....	20
Tabla 5.- Inspecciones programadas en derechos laborales de las mujeres, desagregadas por departamento, mes mayo 2017	21
DIRECCIÓN GENERAL DE TRABAJO.....	23
Tabla 1.- Tipo de sindicato, según estado actual, mes mayo 2017	24

Gráfico 1.-Juntas directivas, sindicatos constituidos y asociaciones constituidas, mes mayo 2017.....	24
Tabla 2.- Total de Afiliación sindical activa.....	25
Tabla 3.- Integrantes de Juntas Directivas activas.....	25
Tabla 4.- Reglamentos Internos de Trabajo	25
Gráfico 2.- Mediaciones individuales finalizadas clasificadas por departamento, mes mayo 2017	26
Tabla 5.- Mediaciones individuales finalizadas clasificadas por departamento y tipo de resolución, mes mayo 2017.....	26
Gráfico 3.- Mediaciones individuales clasificadas por actividad económica. Total país, mayo 2017	27
Tabla 6.- Conciliaciones individuales desagregadas por departamento y rango de edades, mes mayo 2017.....	27
Tabla 5.- Cantidad de dinero acordado en las audiencias de mediaciones celebradas en la Sección de Relaciones Individuales de Trabajo (conciliadas), mes mayo 2017	28
Gráfico 4.- Diligencias de mediaciones colectivas finalizadas, (expedientes), clasificadas por tipo de solución. Departamento de San Salvador, mes Mayo 2017	29
Tabla 6.- Cantidad de dinero acordado en las audiencias de mediaciones celebradas en la Sección de Relaciones Colectivas de Trabajo (conciliadas) y Sector Económico, mes Mayo 2017	29
DIRECCIÓN ADMINISTRATIVA.....	30
Gráfico 1.- Total personas usuarias atendidas por dirección y por sexo, mes Mayo 2017	31
Tabla 2.- Consultas y denuncias más frecuentes a través del Call Center 130, Mayo 2017	32
Gráfico 3.- Total personas visitantes a Centros de Recreación a Trabajadoras y Trabajadores, según centro de recreación, Mayo 2017	33
Gráfico 4.- Total personas visitantes a Centros de Recreación a Trabajadoras y Trabajadores, por sexo,	33
Mayo 2017	33
OFICINA DE INFORMACIÓN Y RESPUESTA (OIR).....	34
Tabla.- 1. Solicitudes Recibidas por la Unidad de Acceso a la Información Pública, mayo 2017	34
Tabla.- 2. Perfiles de la ciudadanía que presentaron solicitudes de información, mayo 2017	34
Tabla.- 3. Solicitudes de información recibidas por diferentes medios, mayo 2017	35

DIRECCIÓN GENERAL DE PREVISIÓN SOCIAL

La función principal de la Dirección General de Previsión Social es promover, orientar y evaluar los recursos humanos y el empleo; contribuir al establecimiento de la política nacional de empleo e impulsar programas y proyectos de promoción de empleo, dirigidos a la población en general y a los grupos con dificultades especiales de inserción, como personas con discapacidad, personas de edad avanzada, cesantes de tiempo prolongado, jóvenes que buscan su primer empleo, mujeres y otros que por su naturaleza le competen.

En ese sentido, a través del Sistema Nacional de Empleo, (SISNE) para el mes de mayo 2017 se colocó un total de 1,534 personas, incluyendo personas con discapacidad.

En total fueron 347 empresas que contrataron personal, con respecto al tema de personas adolescentes atendidas fueron 104, y permisos de trabajo emitidos 7.

con la finalidad de promover y evaluar las políticas de bienestar, seguridad e higiene ocupacional y medio ambiente de trabajo, para el mes de mayo 2017, se realizaron en seguridad ocupacional 105 visitas técnicas y 233 en higiene ocupacional, generando una cobertura de personas trabajadoras cubiertas, en prevención de riesgos ocupacionales un total de 2,120, en higiene 25,110 en seguridad ocupacional un total de 21,173 total general 48,403.

Comités acreditados para este mes de mayo 2017 fueron 32, adicional se realizaron 71 estudios ambientales, 19 en ruido, 25 en iluminación y 27 en Calor.

Cuadro Resumen Principales Indicadores de la Dirección General de Previsión Social, abril 2017

Total personas colocadas a través del Sistema Nacional de Empleo (SISNE)	1,534
Total personas colocadas en Bolsas de Empleo	1,129
Total personas colocadas en Ferias de Empleo	405
Total empresas que contrataron personal	347
Total personas adolescentes atendidas	104
Total permisos de trabajo emitidos	7
Total visitas técnicas realizadas	338
Total personas trabajadoras cubiertas con las visitas técnicas	48,403
Total comités acreditados en las empresas	32
Total personas trabajadoras cubiertas con los comités	2,120
Total estudios ambientales realizados	71
Total empresas inscritas en el Sistema de Intermediación Laboral	55

Gráfico 1.- Personas colocadas por sexo, incluyendo a personas con discapacidad y programas de ciudad mujer, a través de las bolsas y ferias de empleo, mes Mayo 2017

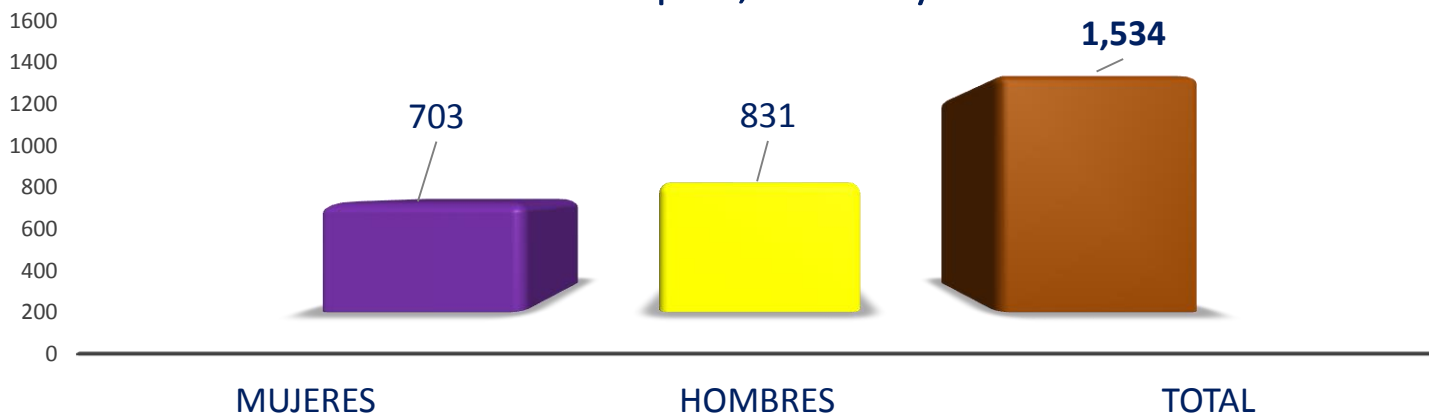


Gráfico 1.- a través de bolsas y ferias de empleo, se colocó un total de 1,534 personas, de las cuales 599 mujeres y 680 hombres.

Tabla 1.- Personas colocadas por sexo y departamento, incluyendo a personas con discapacidad y programas de ciudad mujer, a través de bolsas y ferias de empleo, mes Mayo 2017

DEPARTAMENTOS	Total Personas Colocadas		
	Hombre	Mujer	Total
SANTA ANA	81	137	218
AHUACHAPAN	41	23	64
SONSONATE	146	26	172
SAN SALVADOR	211	220	431
LA LIBERTAD	133	93	226
CHALATENANGO	6	7	13
LA PAZ	16	8	24
CABAÑAS	15	15	30
CUSCATLAN	9	6	15
SAN VICENTE	1	5	6
SAN MIGUEL	89	95	184
USULUTAN	36	33	69
MORAZAN	31	25	56
LA UNION	16	10	26
TOTAL	831	703	1,534

Gráfico 2.- Mujeres colocadas en Programa 6 sedes Ciudad Mujer (incluidas en la tabla 1.), mes Mayo 2017

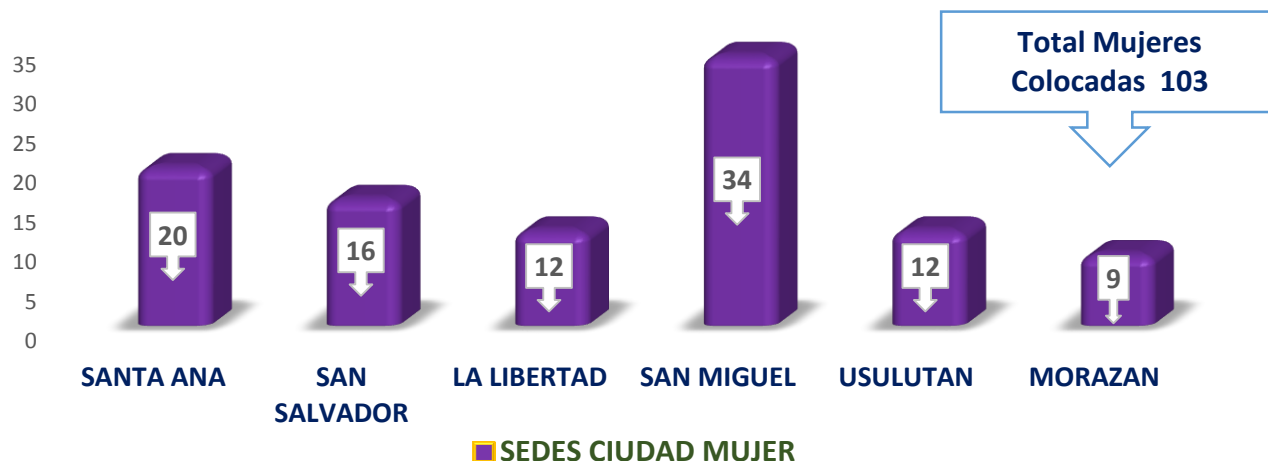


Tabla 2.- Quioscos móviles realizados y personas asistentes por sexo y departamento, mes Mayo 2017

OFICINAS DEPARTAMENTALES	KIOSCOS REALIZADOS	HOMBRES	MUJERES	TOTAL PERSONAS ATENDIDAS
SANTA ANA	2	42	40	82
AHUACHAPÁN	2	28	31	59
SONSONATE	2	11	13	24
SAN SALVADOR	9	182	235	417
LA LIBERTAD	4	82	120	202
CHALATENANGO	1	3	7	10
LA PAZ	1	15	4	19
CABAÑAS	2	17	25	42
CUSCATLÁN	2	24	19	43
SAN VICENTE	1	4	6	10
SAN MIGUEL	3	18	48	66
USULUTÁN	2	9	16	25
MORAZÁN	1	17	16	33
LA UNIÓN	3	38	61	99
TOTAL	35	490	641	1,131

Gráfico 3.- Personas con discapacidad, colocadas en bolsas y ferias de empleo, (incluidas en la tabla 1), mes Mayo 2017

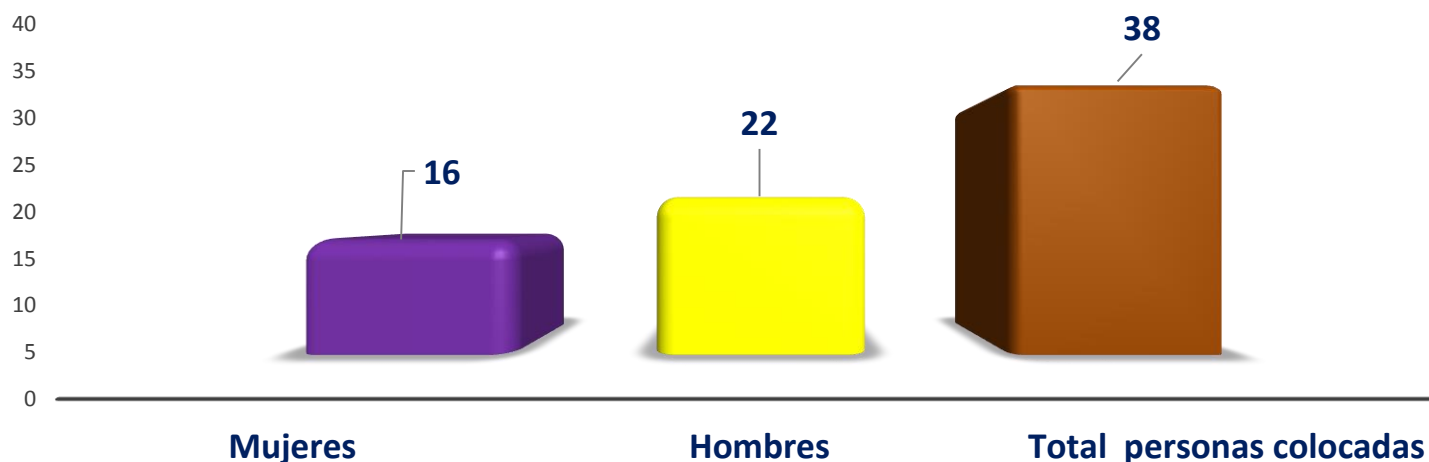


Gráfico 3.- En la colocación de personas con discapacidad buscadoras de empleo, a través de las SisNE, se reportan 38 personas colocadas de las cuales 16 fueron mujeres y 22 hombres.

Gráfico 4.- Personas colocadas por sexo, según rangos de edad, en bolsas y ferias de empleo (incluidas en la tabla 1), mes mayo 2017

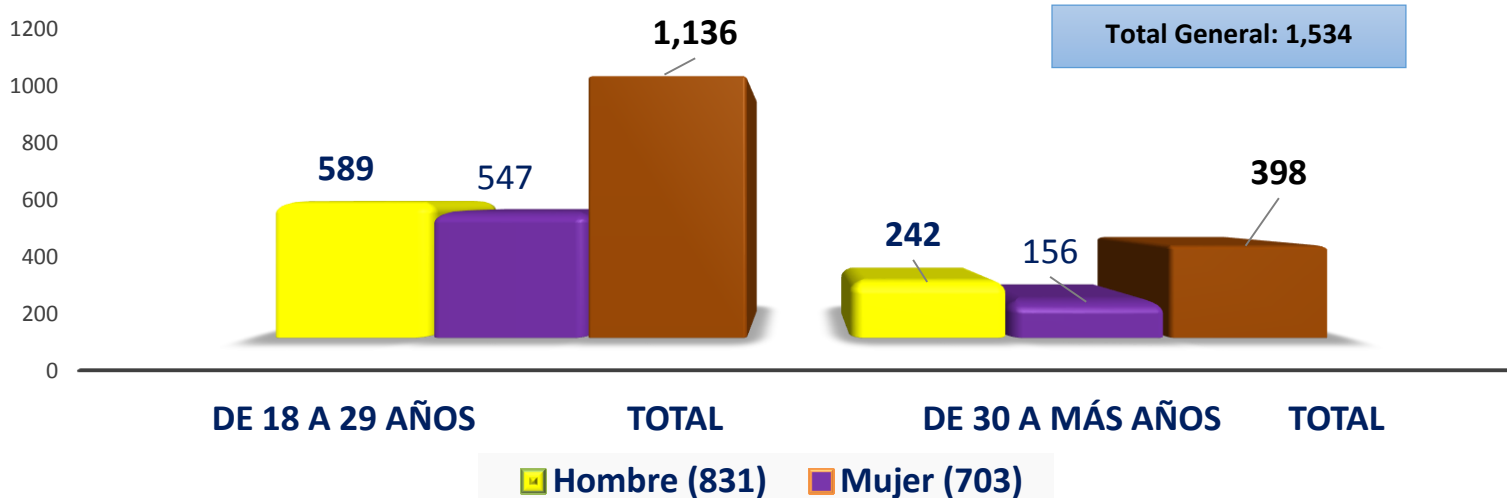


Gráfico 4.- En cuanto a personas colocadas por rango de edad, de 18 a 29 años, se genera un incremento significativo de 1,136 personas colocadas respecto a los de 30 años y más, con 398 personas colocadas.

Gráfico 5.- 15 empresas de mayor colocación y personas trabajadoras a través del Sistema de Intermediación de Empleo, (SIE) mes Mayo 2017

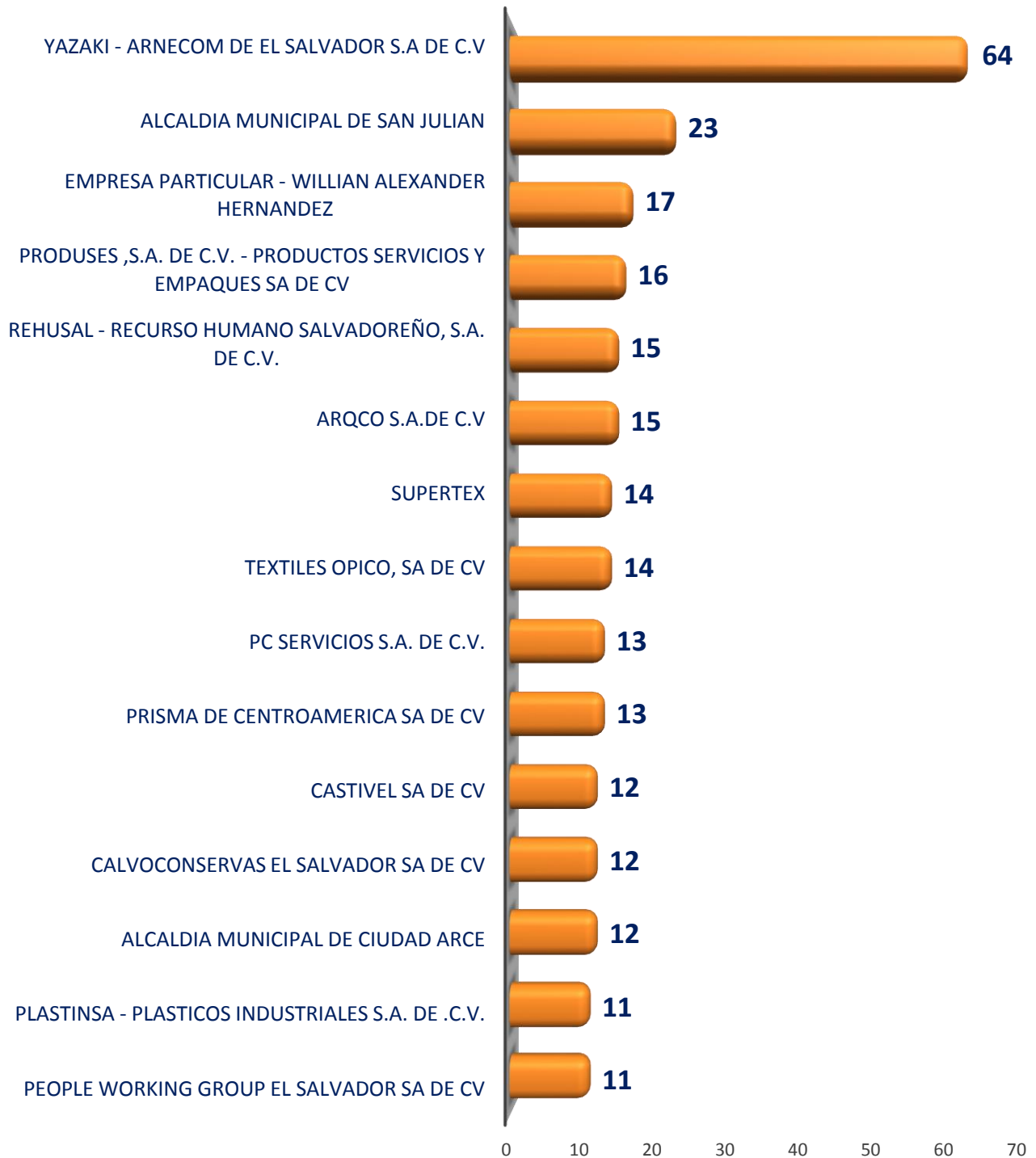


Tabla 3.- Total personas trabajadoras jóvenes colocadas según rangos de edad (18 a 29 años y de 30 años y más) en el Sistema de Intermediación de Empleo, (SIE) y ferias, por sector económico, sexo y actividad económica, mes Mayo 2017

Rama de Actividad Económica	Rango de 18 a 29 años				Rango de 30 años a más				Total Gral.
	Hombre	Mujer	Total	Sector Econó.	Hombre	Mujer	Total	Sector Econó.	
Agricultura, ganadería, caza, silvicultura y pesca	23	25	48	Agrícola = 48	11	8	19	Agrícola = 19	67
Explotación de minas y canteras	0	0	0	Industria = 443	0	0	0	Industria = 173	0
Industrias manufactureras	227	190	417		63	63	126		543
Producción y distribución de electricidad, gas y agua	7	5	12		4	0	4		16
Construcción	14	0	14		42	1	43		57
Comercio al por mayor y al por menor; reparación de vehículos	118	115	233	Comercio = 233	34	29	63	Comercio = 63	296
Hoteles y restaurantes	55	55	110	Servicios = 412	4	7	11	Servicios = 143	121
Transporte, almacenamiento y comunicaciones	17	22	39		9	3	12		51
Intermediación financiera	27	32	59		7	7	14		73
Actividades inmobiliarias, empresariales y de alquiler	60	75	135		21	17	38		173
Administración pública y defensa; planes de seguridad social	17	3	20		42	3	45		65
Enseñanza	4	1	5		2	1	3		8
Servicios sociales y de salud	4	6	10		0	2	2		12
Actividades de servicios comunitarios, sociales y personales	10	13	23		1	10	11		34
Hogares privados con servicio doméstico	6	4	10		2	4	6		16
Organizaciones y órganos extraterritoriales	0	1	1		0	1	1		2
TOTAL	589	547	1,136		242	156	398		1,534

Tabla 4.- Personas colocadas, en los 50 municipios priorizados del país, mes Mayo 2017

MUNICIPIOS	TOTAL			TOTAL PERSONAS COLOCADAS POR RANGO DE EDAD					
	Hombre	Mujer	Total	De 18 a 29 años			De 30 a Más Años		
				Hombre	Mujer	Total	Hombre	Mujer	Total
1. AHUACHAPÁN	42	23	65	29	20	49	13	3	16
2. ATQUIZAYA	1	2	3	1	1	2	0	1	1
3. SANTA ANA	71	113	184	60	73	133	11	40	51
4. COATEPEQUE	1	3	4	1	0	1	0	3	3
5. CHALCHUAPA	2	12	14	1	7	8	1	5	6
6. EL CONGO	1	2	3	1	1	2	0	1	1
7. METAPAN	1	0	1	1	0	1	0	0	0
8. SONSONATE	79	10	89	62	6	68	17	4	21
9. ACAJUTLA	1	1	2	1	0	1	0	1	1
10. ARMENIA	0	3	3	0	1	1	0	2	2
11. IZALCO	10	9	19	3	6	9	7	3	10
12. NAHUIZALCO	8	1	9	2	1	3	6	0	6
13. SANTA TECLA	62	41	103	57	39	96	5	2	7
14. CIUDAD ARCE	26	16	42	13	12	25	13	4	17
15. COLON	12	11	23	10	11	21	2	0	2
16. LA LIBERTAD	1	0	1	1	0	1	0	0	0
17. SAN JUAN OPICO	12	4	16	9	2	11	3	2	5
18. QUEZALTEPEQUE	8	10	18	6	8	14	2	2	4
19. ZARAGOZA	3	5	8	3	5	8	0	0	0
20. SAN SALVADOR	87	112	199	76	107	183	11	5	16
21. APOPA	13	9	22	7	4	11	6	5	11
22. AYUTUXTEPEQUE	2	0	2	2	0	2	0	0	0
23. CUSCATANCINGO	3	4	7	2	3	5	1	1	2
24. CIUDAD DELGADO	15	15	30	9	11	20	6	4	10
25. GUAZAPA	1	1	2	1	0	1	0	1	1

26. ILOPANGO	9	3	12	4	2	6	5	1	6
27. MEJICANOS	11	2	13	5	2	7	6	0	6
28. NEJAPA	15	7	22	10	5	15	5	2	7
29. PANCHIMALCO	1	2	3	1	2	3	0	0	0
30. SAN MARCOS	16	3	19	7	3	10	9	0	9
31. SAN MARTIN	7	10	17	4	6	10	3	4	7
32. SANTO TOMAS	1	0	1	0	0	0	1	0	1
33. SOYAPANGO	22	26	48	15	19	34	7	7	14
34. TONACATEPEQUE	6	5	11	5	3	8	1	2	3
35. COJUTEPEQUE	5	0	5	5	0	5	0	0	0
36. SAN PEDRO PERULAPAN	1	7	8	1	7	8	0	0	0
37. SANTA CRUZ MICHAPA	0	0	0	0	0	0	0	0	0
38. ZACATECOLUCA	10	8	18	5	6	11	5	2	7
39. OLOCUILTA	1	0	1	1	0	1	0	0	0
40. SAN LUIS TALPA	0	0	0	0	0	0	0	0	0
41. SAN PEDRO MASAHUAT	0	0	0	0	0	0	0	0	0
42. SANTIAGO NONUALCO	1	0	1	1	0	1	0	0	0
43. ILOBASCO	13	12	25	7	6	13	6	6	12
44. SAN VICENTE	1	4	5	1	4	5	0	0	0
45. TECOLUCA	0	0	0	0	0	0	0	0	0
46. USULUTAN	19	13	32	11	12	23	8	1	9
47. JIQUILISCO	3	4	7	3	2	5	0	2	2
48. SAN MIGUEL	71	91	162	54	71	125	17	20	37
49. LA UNION	4	5	9	4	3	7	0	2	2
50. CONCHAGUA	9	1	10	8	1	9	1	0	1
TOTALES	688	610	1,298	510	472	982	178	138	316

Gráfico 6.- Total personas adolescentes atendidas y permisos de trabajo emitidos, mes Mayo 2017

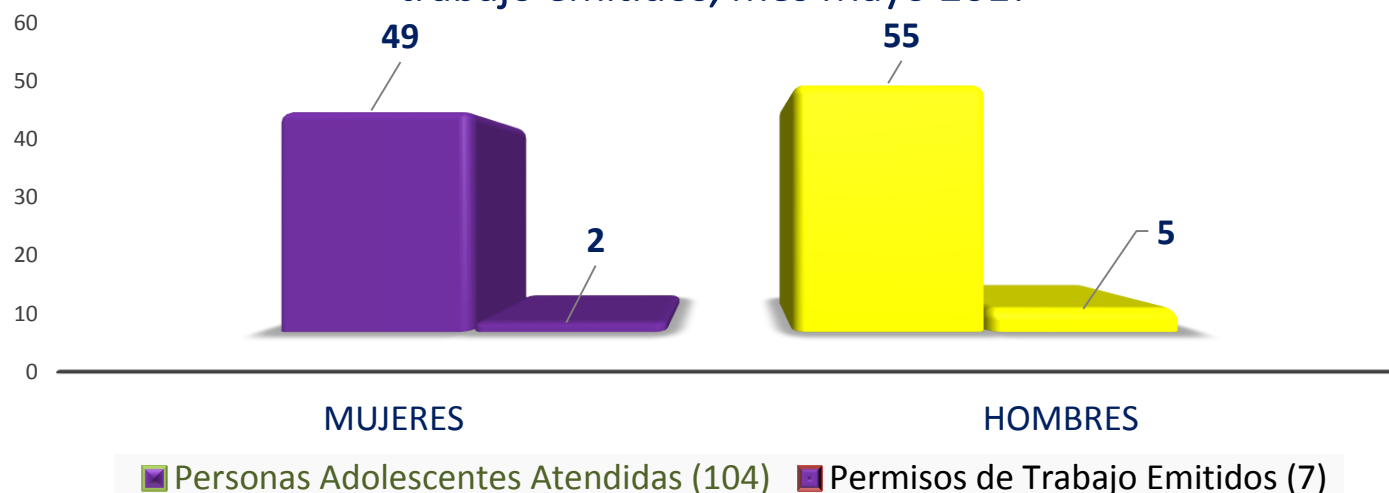


Gráfico 6.- Al mes de mayo de 2017, se atendieron 104 personas adolescentes que solicitaron permisos, de los cuales se emitieron 7.

Tabla 5.- Total ferias de auto-empleo, realizadas por departamento y emprendedores participantes por sexo, mes Mayo 2017

Departamento	No. Ferias	Emprendedores/as participantes		
		Hombre	Mujer	Total
SANTA ANA	2	10	38	48
SONSONATE	3	0	6	6
SAN SALVADOR	12	37	92	129
LA LIBERTAD	3	12	60	72
CHALATENANGO	0	0	0	0
LA PAZ	0	0	0	0
SAN VICENTE	1	3	10	13
SAN MIGUEL	0	0	0	0
	21	62	206	268

Tabla 6.- Total personas trabajadoras extranjeras con permiso de trabajo, por sexo y sector, según rama de actividad económica, mes mayo 2017

Rama	Total Actividad Económica	Sexo			Sector	Cantidad
		Hombre	Mujer	Total		
A	Agricultura, Ganadería, Silvicultura y Pesca	0	0	0	AGRÍCOLA	0
C	Industria Manufacturera	4	1	5	INDUSTRIA	5
G	Comercio al por Mayor y Menor, Reparación de Vehículos.	4	1	5	COMERCIO	5
I	HOTELES Y RESTAURANTES	1	0	1	SERVICIOS	16
J	INFORMACIÓN Y COMUNICACIONES	2	0	2		
LI	ACTIVIDADES Y INMOBILIARIAS	0	0	0		
M	ACTIVIDADES PROFESIONALES , CIENTÍFICAS Y TÉCNICAS	6	0	6		
N	ACTIVIDADES DE SERVICIOS ADMINISTRATIVOS Y DE APOYO	2	0	2		
P	ENSEÑANZA	0	1	1		
Q	SERVICIOS DE SALUD Y ASISTENCIA SOCIAL	0	0	0		
R	ACTIVIDADES ARTÍSTICAS , ENTRETENIMIENTO Y RECREATIVAS	1	0	1		
S	OTRAS ACTIVIDADES DE SERVICIOS	1	0	1		
T	SERVICIO DOMESTICO	1	1	2		
Total		22	4	26		26

Gráfico 7.- Visitas técnicas realizadas en seguridad e higiene ocupacional, mes mayo 2017

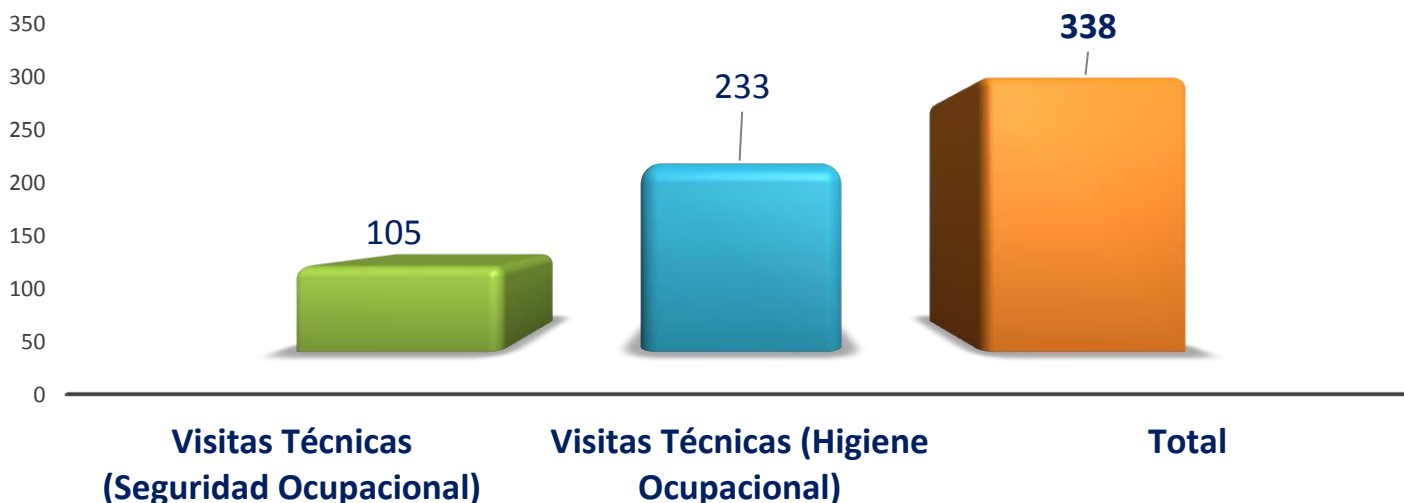


Gráfico 7.- La Sección de Seguridad Ocupacional reportó 338 visitas técnicas, mientras que la Sección de Higiene Ocupacional realizó un total de 129 visitas técnicas.

Tabla 7.- Personas trabajadoras cubiertas con visitas técnicas, capacitaciones, mes Mayo 2017

	Total	Hombres	Mujeres
	48,403	26,189	22,214
Higiene Ocupacional	25,110	12,250	12,860
Seguridad Ocupacional	21,173	12,428	8,745
Prevención de Riesgos ocupacionales	2,120	1,511	609

Comités acreditados en seguridad y salud ocupacional, mes Mayo 2017.

Total Comités de Salud Ocupacional Acreditados

(32)

Gráfico 8.- Estudios ambientales realizados, Mayo 2017



Gráfico 8.- Muestra el número de estudios ambientales que se realizaron durante el mes de mayo, 19 en ruido, 25 en iluminación y 27 en calor.

DIRECCIÓN GENERAL DE INSPECCIÓN DE TRABAJO

La función principal de la Dirección General de Inspección de Trabajo es vigilar el cumplimiento de las leyes laborales. Para ello se han realizado 2,006 Inspecciones y 553 Re-inspecciones, sumando un total de 2,559, cubriendo un total de personas trabajadoras de 44,692, mujeres 19,559 y 25,133 hombres, al mes de mayo 2017.

Del total de inspecciones realizadas se recuperó un monto en dólares de \$164,609.68.

Se impusieron 195 multas por región, cabe mencionar que en San Salvador se impuso el mayor número de multas con un total de 120.

Al mes de mayo 2017 se recibieron 167 solicitudes de inspección y personas cubiertas por las inspecciones fueron 175.

En el caso del número de infracciones se registraron 773 contabilizando un monto en dólares por las infracciones de \$364,399.50 dólares,

Se entregaron 3,154 hojas por retiro voluntario sector público 141, sector municipal 35 y por sector privado 2,978 y terminación de contrato 3,663.

Se inspeccionaron 49 lugares de Trabajo logrando dar cobertura a 2,093 mujeres, en el marco del plan permanente de derechos laborales de las mujeres.

Cuadro resumen de los principales indicadores de la Dirección General de Inspección de Trabajo, mes de mayo 2017

Total inspecciones y re inspecciones realizadas	2,559
Total personas trabajadoras cubiertas por las inspecciones	44,692
Total monto recuperado por las inspecciones	\$164,609.68
Total multas impuestas por región	195
Total solicitudes de inspecciones realizadas por otras causas.	167
Total infracciones registradas	773
Total monto impuesto por las infracciones	\$364,399.50
Entrega de hojas por retiro voluntario sector público, municipal y privado y terminación de contrato.	3,154
Total inspecciones programadas en derechos laborales de las mujeres	49
Total cobertura a mujeres por las inspecciones (verificación de derechos laborales a las mujeres)	2,093

Gráfico 1.- Inspecciones y re-inspecciones, realizadas, mes mayo 2017

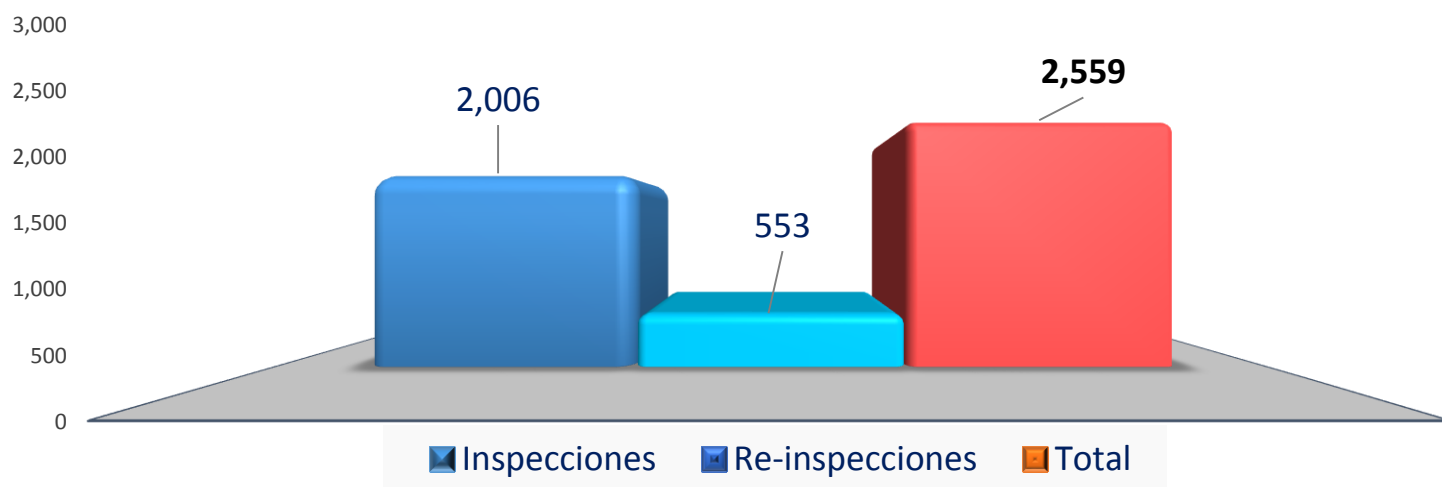


Gráfico 1.- Muestra el número de inspecciones y re inspecciones realizadas al mes de mayo 2017, 2,006 fueron inspecciones y 2,559 re-inspecciones.

			MENORES		PARCIALMENTE CON DISCAPACIDAD		TOTAL
MUJER	MUJER EMBARAZADA	HOMBRE	NIÑA	NIÑO	MUJER	HOMBRE	
19,272	155	24,929	0	3	132	201	44,692

Gráfico 2.- Personas trabajadoras cubiertas por las inspecciones realizadas, mes mayo 2017

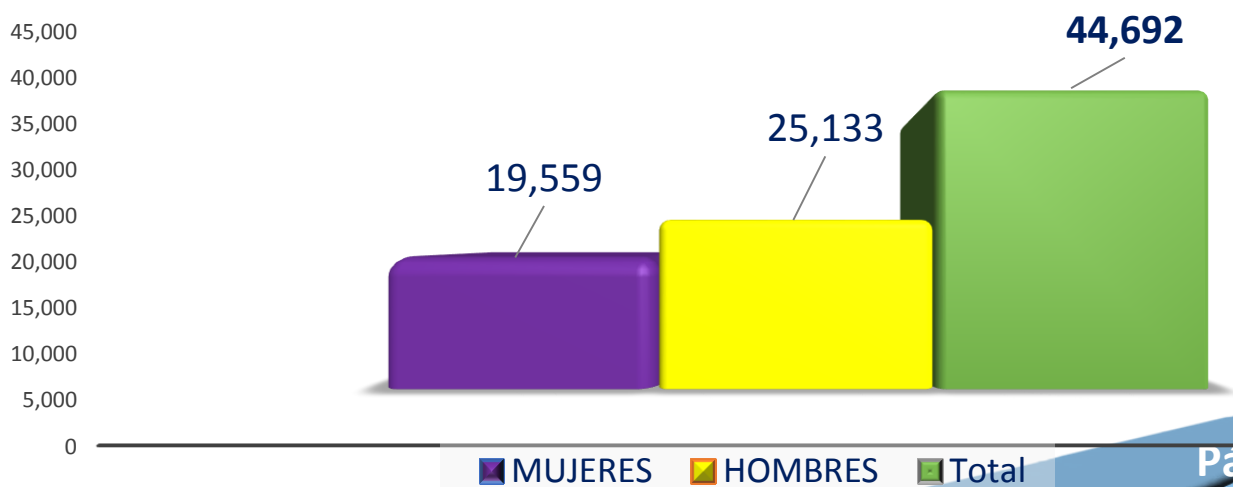


Gráfico 3.-Montos recuperados a favor de personas trabajadoras, mediante inspecciones realizadas, mes mayo 2017

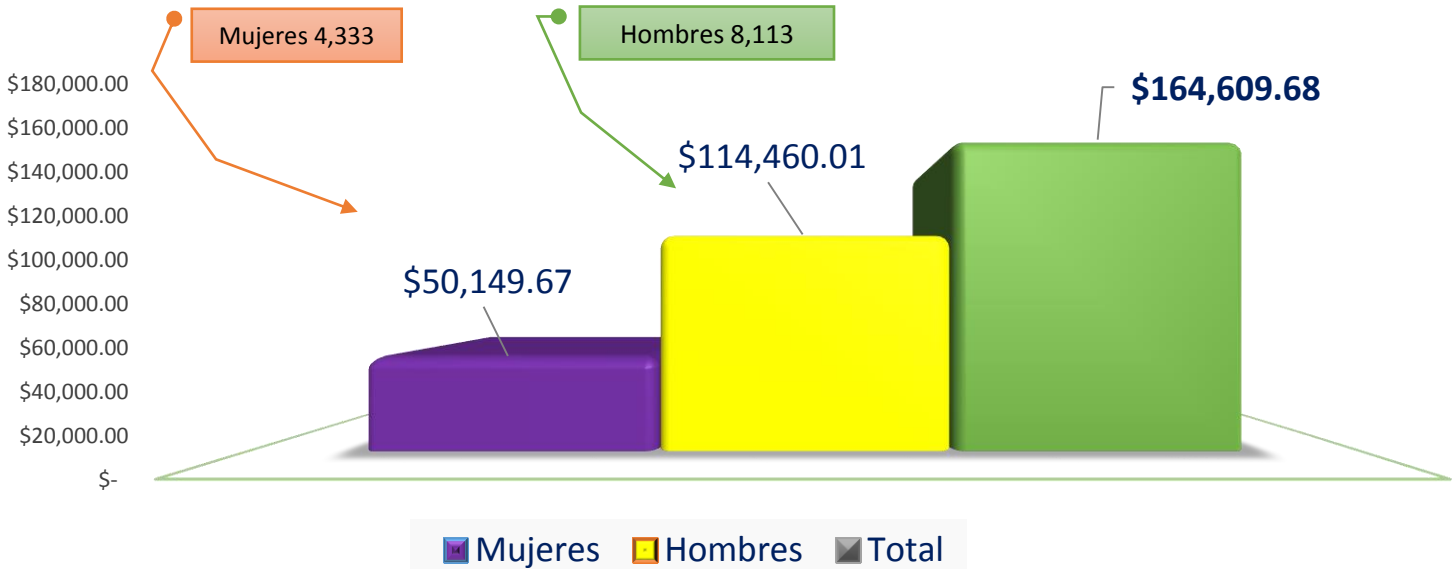


Gráfico 3.- Identifica por sexo los montos recuperados mediante inspecciones; en mujeres \$50,149.67 en monto recuperado y en hombres \$114,460.01

Gráfico 4.-Multas impuestas a empresas, por región, 2017 mes mayo

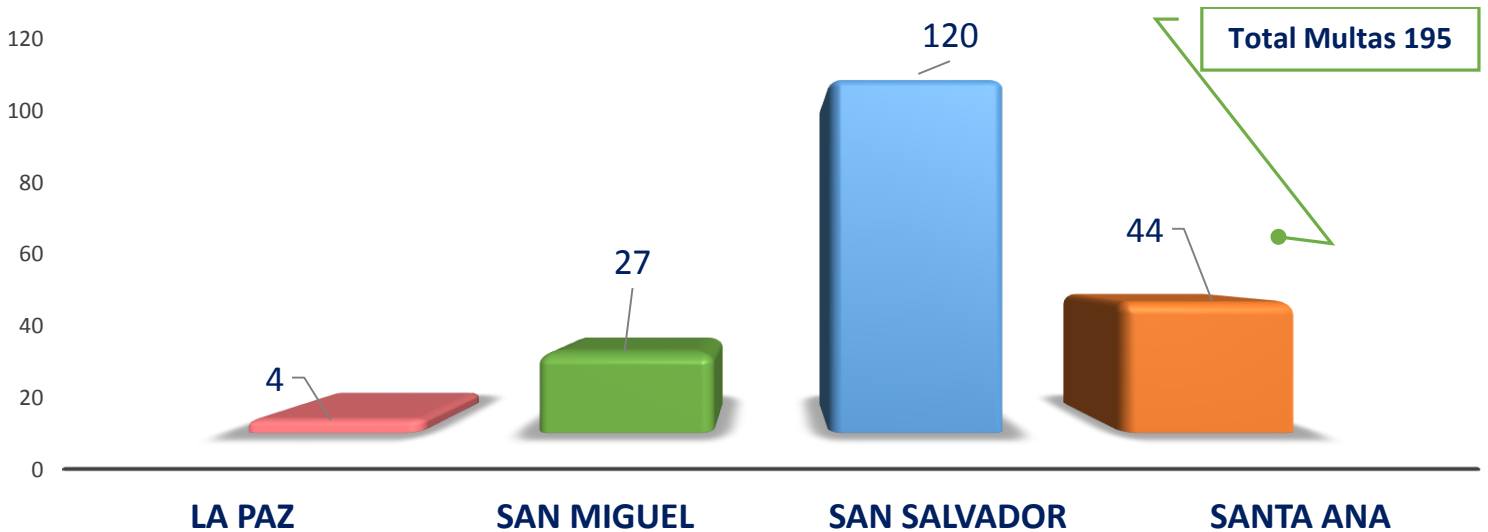


Gráfico 4.- Presenta por región un total de 195 multas impuestas, siendo la oficina de San Salvador la que impuso más multas con 120.

Tabla 1.- Inspecciones realizadas, mes mayo 2017

• Inspecciones realizadas por otras causas	No. de inspecciones realizadas	Hombre	Mujer	Trabajadora embarazada	Total
TOTALES	167	98	55	22	175
Acoso laboral	3	1	1	1	3
Asuetos	9	6	4	0	10
Cambio De Funciones	1	1	0	0	1
Cambio De Horario	1	0	1	0	1
Constancia de trabajo	29	22	9	0	31
Contrato individual de trabajo	3	1	1	1	3
Descuentos ilegales	16	10	6	1	17
Desmejora salarial	2	2	0	0	2
Despido de Directivo Sindical	9	9	6	0	15
Despido de Mujer Embarazada	16	0	0	16	16
Días De Descanso	3	1	2	0	3
Días de descanso remunerado	1	1	0	0	1
Discriminación de Directivo sindical	4	4	1	0	5
Ley General de Prevención de Riesgos en los Lugares de Trabajo	2	1	0	1	2
Malos tratos	4	1	6	0	7
Prestación Pecuniaria	7	7	0	0	7
Recibo de Pago o Planillas	1	0	1	0	1
Reexportación de maquinaria	22	14	2	0	16
Riesgos Psicosociales	2	1	1	0	2
Situación Laboral	8	4	4	0	8
Situación Laboral de Embaraza	1	0	0	1	1
Subsidio	1	0	1	0	1
Subsidio Embarazada	5	0	5	0	5
Subsidio por Incapacidad	11	8	3	0	11
Subsidios gastos funerarios	1	0	1	0	1
Traslado de mujer embarazada	1	0	0	1	1
Viáticos	2	2	0	0	2
Traslado a Directivo Sindical	1	1	0	0	1
Libertad Sindical	1	1	0	0	1

Tabla 1: Al mes de mayo 2017, se realizaron 167 solicitudes de inspección atendidas por otras causas, ya incluidas en el gráfico 1.

Tabla 2.- Cantidad de infracciones y monto impuesto por infracciones, mes mayo 2017

Tipo de Violación	Infracciones	Monto (US\$)
Violaciones al Código de Trabajo	606	\$ 17,241.84
Violaciones a la Ley de Organización y Funciones del Sector Trabajo	89	\$ 30,301.40
Ley General de Prevención de Riesgos Laborales en los Lugares de Trabajo	36	\$ 315,082.20
Violaciones a la Ley de Equiparación de Oportunidades para Personas con Discapacitadas	21	\$ 859.96
Violaciones a Decreto sobre Salario Mínimo	18	\$ 902.10
Ley de Alimentación Agrarios	3	\$ 12.00
Total	773	\$ 364,399.50

Tabla 3.- Se observa en esta tabla 773, Infracciones, con un monto impuesto por las infracciones de \$364,399.50, tenemos el mayor número de infracciones a Violaciones al Código de Trabajo con 606, Infracciones.

Tabla 3.- Entrega de hojas por retiro voluntario en los sectores público, municipal y privado, mes mayo 2017

Tipo de Hoja	Hombre	Mujer	Total
Retiro voluntario sector público	81	60	141
Retiro voluntario sector municipal	26	9	35
Retiro voluntario sector privado	1,681	1,297	2,978
Total General	1,788	1,366	3,154

Terminación de Contrato	1,851	1,812	3,663
-------------------------	-------	-------	-------

Durante el mes de mayo se entregó un total de 3,154 hojas de retiro voluntario y terminación de contrato 3,663, en donde se observa datos relevantes en terminación de contrato y retiro voluntario en el sector privado.

Tabla 5.- Inspecciones programadas en derechos laborales de las mujeres, desagregadas por departamento, mes mayo 2017

Actividad Realizada	Total	Santa Ana	Sonsonate	Ahuachapán	La Libertad	Chalatenango	San Salvador	La Paz	San Vicente	Cabañas	Cuscatlán	San Miguel	Usulután	Morazán	La Unión
Total inspecciones Programadas	65	14	9	2	3	1	7	4	0	1	2	11	4	1	6
Total mujeres cubiertas por las inspecciones	1,012	655	8	8	129	8	49	50	0	5	8	33	30	3	26
Mujeres cubiertas por las inspecciones	970	624	8	8	127	8	47	47	0	5	7	32	29	3	25
Mujeres con discapacidad	18	14	-	-	2	-	1	0	-	-	0	-	1	-	-
Mujeres embarazadas	24	17	-	-	0	-	1	3	-	-	1	1	0	-	1

INDICADORES PLAN DE MUJERES

Lugares de trabajo que cuentan con espacio físico para lactar, extraerse y conservar la leche	11	4	-	-	1	-	-	4	-	-	2	-	-	-	-
Lugares de trabajo que no cuentan con Espacio físico para lactar, extraerse y conservar la leche	8	5	-	-	2	-	-	-	-	1	-	-	-	-	-
Lugares de Trabajo en los que se verificó el uso del lenguaje inclusivo y no discriminatorio	40	-	8	2	-	1	7	-	-	-	-	11	4	1	6

Inspecciones Programadas para la verificación de Lactancia Materna, mes mayo 2017

Verificación de la Lactancia Materna	Inspecciones	Mujeres trabajadoras cubiertas
Departamentos: San Miguel (16), Usulután (4), Ahuachapán (4), Sonsonate (3), La Libertad (5), Cuscatlán (8) y la Unión (11)	51	2,093

Departamentos	No. Empresas Inspeccionadas	Cuenta con Lactario	No Cuenta con Lactario
San Miguel	16	2	14
Usulután	4		4
Ahuachapán	4		4
Sonsonate	3	1	2
La Libertad	5	5	
Cuscatlán	8	7	1
La Unión	11		11
Total	51	15	36

DIRECCIÓN GENERAL DE TRABAJO

La función principal de la Dirección General de Trabajo es propiciar el mantenimiento de la armonía en las relaciones entre empleadores y trabajadores/as y facilitar la constitución de organizaciones sindicales y la negociación y contratación colectiva.

En ese sentido, para el mes de mayo 2017 se cuenta con 373 sindicatos activos, 30 son de autónomas, 93 del sector público y de empresa, gremio, independientes e industria 250, en cuanto a juntas directivas inscritas tenemos 22 Juntas Directivas del Sector Privado y Autónomas, 13 Juntas Directivas del Sector Público, 4 Juntas Directivas de Autónomas, 16 Juntas Directivas Seccionales Privadas, 2 Junta Directiva Seccional Pública, 3 Juntas Directivas de Federaciones Privadas, y 1 Juntas Directivas de Confederaciones Privada y 227 mujeres y 330 hombres que forman parte de Juntas Directivas. 4 Solicitudes de Personería Jurídica, 4 Sindicatos Públicos Constituidos y 1 Sindicato Privados y Autónomos.

Con la finalidad de contribuir a armonizar las relaciones laborales entre personas trabajadoras y personas empleadoras se finalizaron 920 diligencias de mediación individuales, por tipo de solución y por departamento. En cuanto a las Relaciones Colectivas de Trabajo en San Salvador se finalizaron 39 Diligencias de mediación, siendo 12 conciliadas, 18 sin conciliar, 4 desistidas, 1 inasistencias, 0 no notificadas, 0 Reinstalo y 4 a multa y se recibieron un total de 33.

En cuanto a la cantidad de dinero acordado en las audiencias de mediación celebradas en relaciones individuales de trabajo se acordó un monto de \$506,889.14 para 495 personas trabajadoras, de igual forma en las relaciones colectivas de trabajo se acordó un monto de \$11,948.00 para un total de 23 personas trabajadoras, totalizando un monto en dólares de \$518,837.14 y un total de personas trabajadoras de 518.

Cuadro Resumen Principales Indicadores de la Dirección General de Trabajo, mayo 2017

Total Juntas Directivas Inscritas	61
Total mujeres que forman parte de las Juntas Directivas	227
Total hombres que forman parte de las Juntas Directivas	330
Total asociaciones profesionales y sindicatos constituidos	5
Total diligencias de mediación individuales finalizadas	920
Total monto acordado en las audiencias de mediación individuales y colectivas	\$518,837.14
Total mujeres cubiertas por el monto acordado en individuales y colectivas	256
Total hombres cubiertos por el monto acordado en individuales y colectivas	262

Tabla 1.- Tipo de sindicato, según estado actual, 2017

mes mayo

Tipo de Sindicato		Activos
Total general		373
Sector Privado Autónomas	Gremio	28
	Empresa	15
	Industria	49
	Trabajadores Independientes	158
	Autónomas	30
Sector Público		93

250

Tabla 1.- Se muestra en esta tabla, que en el mes de mayo tenemos un total de 373 sindicatos activos, y al desagregarlos por sindicatos privados, tenemos un total de 250, autónomos 30 y sindicatos públicos 93.

Gráfico 1.- Juntas directivas, sindicatos constituidos y asociaciones constituidas, mes mayo 2017

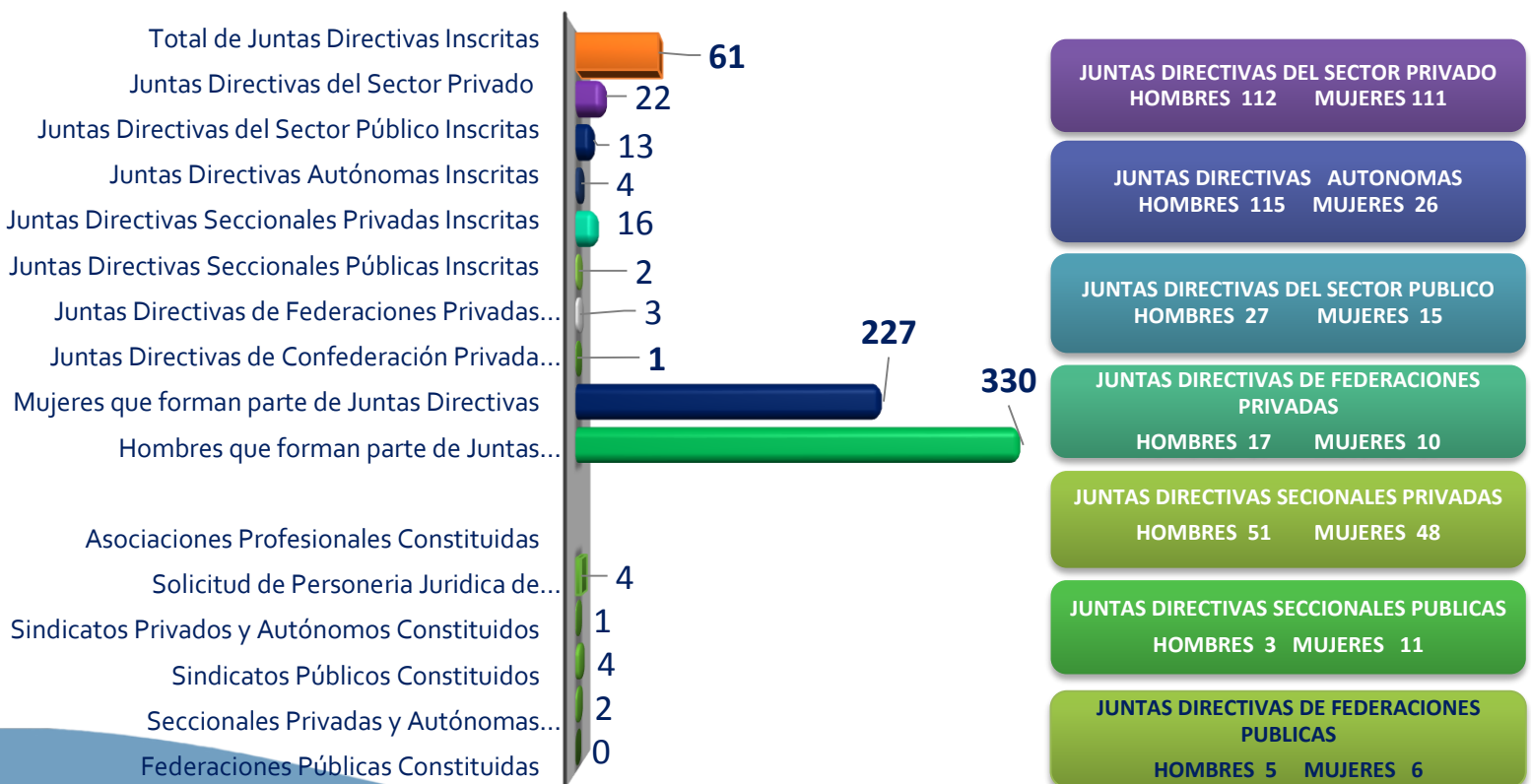


Tabla 2.- Total de Afiliación sindical activa

Afiliación Sindical Activa (Total País)			
Asociaciones	Hombres	Mujeres	Total
Sindicatos Privados	122,079	23,786	145,865
Sindicatos Públicos	11,493	4,799	16,292
Sindicatos Autónomos	21,689	12,626	34,315
Total	155,261	41,211	196,472

Tabla 3.- Integrantes de Juntas Directivas activas

INTEGRANTES DE JUNTAS DIRECTIVAS ACTIVAS (TOTAL)			
ASOCIACIONES	HOMBRES	MUJERES	TOTALES
SINDICATOS PRIVADOS	1,494	1,058	2,552
SINDICATOS PÚBLICOS	186	125	311
SINDICATOS AUTÓNOMAS	704	274	978
TOTAL	2,384	1,457	3,841

Tabla 4.- Reglamentos Internos de Trabajo

Proyectos de Reglamento Interno de Trabajo Recibidos:	140
Reglamentos Internos de Trabajo Aprobados:	21
Expedientes de Reglamentos Internos de Trabajo Tramitados:	5
Proyectos de Reglamento Interno de Trabajo con Observaciones de Género	19
Proyectos de Reglamento Interno de Trabajo con Observaciones Realizadas	58

Gráfico 2.- Mediaciones individuales finalizadas clasificadas por departamento, mes mayo 2017

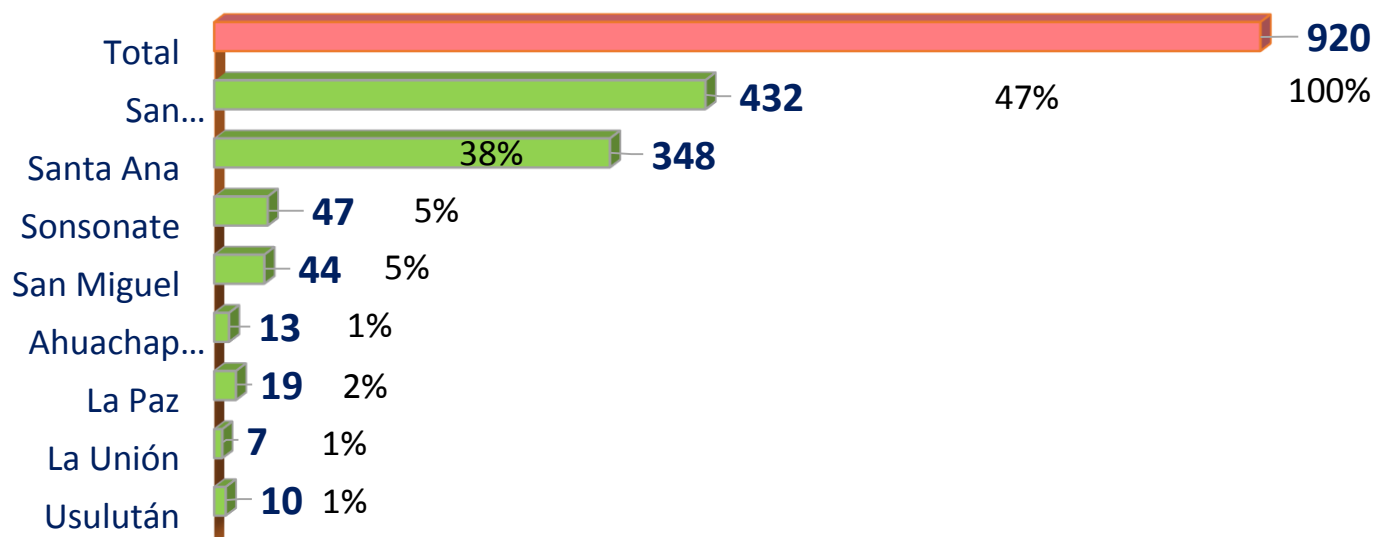


Gráfico 2.- Presenta 920 diligencias de mediaciones individuales finalizadas clasificadas por departamento, de ese total 432 fueron resueltas en San Salvador, que representan el 47. %.

Tabla 5.- Mediaciones individuales finalizadas clasificadas por departamento y tipo de resolución, mes mayo 2017

Departamento	Finalizadas	Conciliadas	Reinstalo	Sin Conciliar	Desistidas	A Multa	Inasistencias	No Notificadas
San Salvador	432	137	0	171	53	53	14	4
Ahuachapán	13	4	0	5	0	1	3	0
Santa Ana	348	303	2	15	8	5	14	1
Sonsonate	47	16	1	21	1	5	3	0
La Paz	19	9	0	6	0	2	2	0
Usulután	10	8	0	0	1	1	0	0
San Miguel	44	16	3	13	4	2	6	0
La Unión	7	2	1	3	1	0	0	0
Total	920	495	7	234	68	69	42	5

Gráfico 3.- Mediaciones individuales clasificadas por actividad económica. Total país, mayo 2017

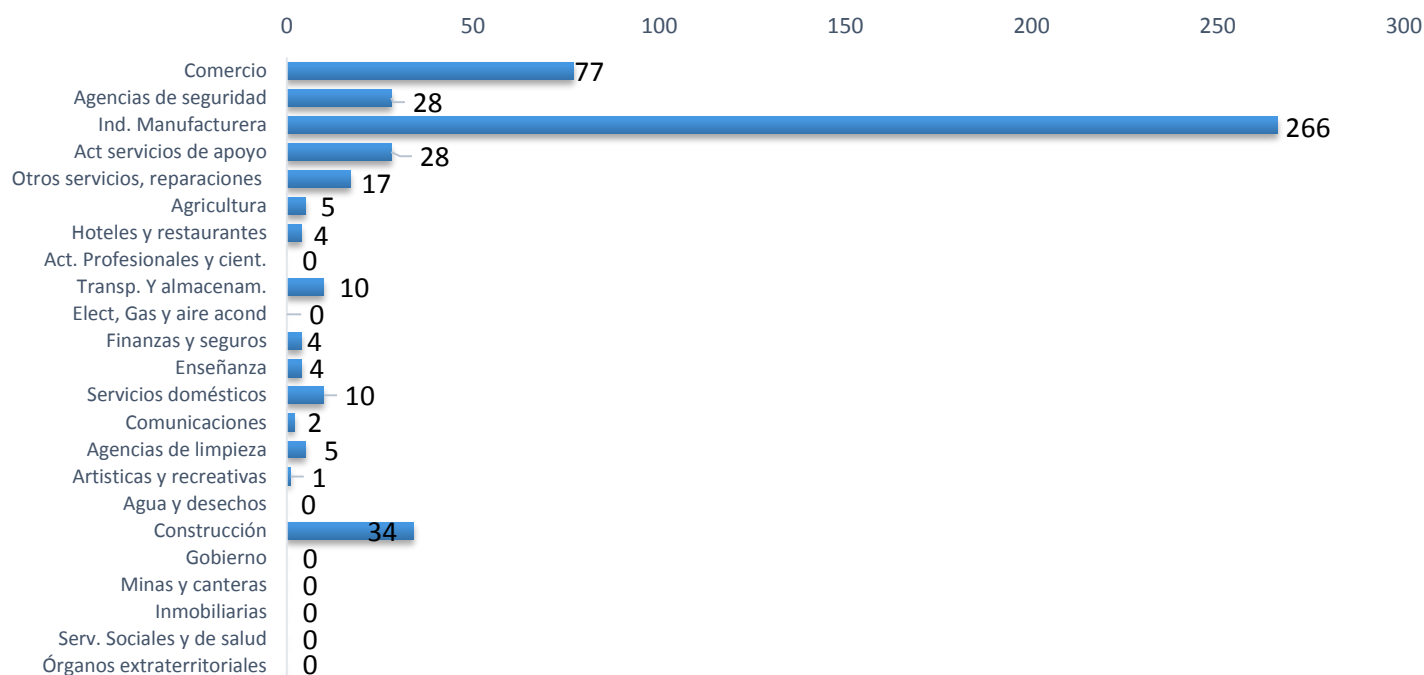


Tabla 6.- Conciliaciones individuales desagregadas por departamento y rango de edades, mes mayo 2017

Departamento	16 - 29	30 - 50	Más de 50	Total
<i>Ahuachapán</i>	1	1	2	4
<i>La Unión</i>	1	1	0	2
<i>San Miguel</i>	8	7	1	16
<i>Santa Ana</i>	77	179	47	303
<i>Sonsonate</i>	7	7	2	16
<i>Usulután</i>	6	2	0	8
<i>La Paz</i>	4	3	2	9
<i>San Salvador</i>	49	70	18	137
Total	153	270	72	495

Tabla 5.- Cantidad de dinero acordado en las audiencias de mediaciones celebradas en la Sección de Relaciones Individuales de Trabajo (conciliadas), mes mayo 2017

	Total Personas	Total Monto (\$)	Hombres	Monto (\$)	Mujeres	Monto (\$)
Sección de Relaciones Individuales de Trabajo	495	\$506,889.14	245	\$209,295.61	250	\$297,593.53

SECTOR ECONÓMICO	INDIVIDUALES
AGRÍCOLA	\$17,321.00
INDUSTRIA	\$321,254.17
COMERCIO	\$82,868.22
SERVICIOS	\$85,445.75
TOTAL	\$506,889.14

Gráfico 4.- Diligencias de mediaciones colectivas finalizadas, (expedientes), clasificadas por tipo de solución. Departamento de San Salvador, mes Mayo 2017

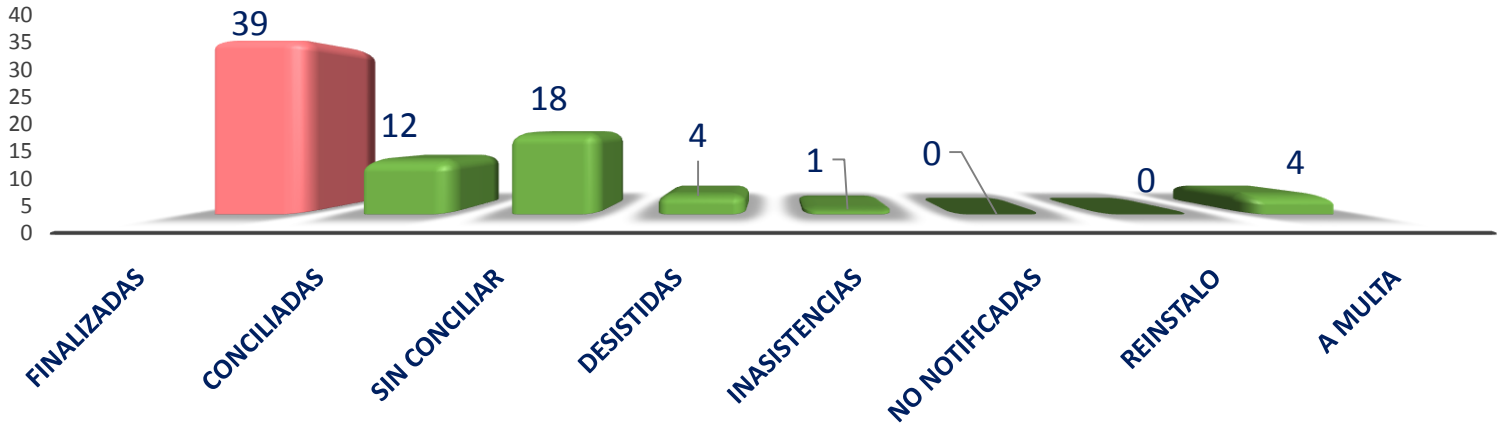


Tabla 6.- Cantidad de dinero acordado en las audiencias de mediaciones celebradas en la Sección de Relaciones Colectivas de Trabajo (conciliadas) y Sector Económico, mes Mayo 2017

	Total Personas	Total Monto (\$)	Hombres	Monto (\$)	Mujeres	Monto (\$)
Sección de Relaciones Colectivas de Trabajo	23	\$11,948.00	17	\$10,273.13	6	\$1,674.87

SECTOR ECONÓMICO	COLECTIVAS
AGRÍCOLA	\$0.00
INDUSTRIA	\$1,951.96
COMERCIO	\$5,682.50
SERVICIOS	\$4,313.54
TOTAL	\$11,948.00

DIRECCIÓN ADMINISTRATIVA

La función principal de la Dirección Administrativa es administrar los recursos humanos, materiales económicos y financieros necesarios para el normal funcionamiento de las dependencias del Ministerio.

Durante este mes de mayo 2017, la Dirección Administrativa, a través de la Oficina de Atención a Personas Usuarias, registró el ingreso de 4,402 visitantes; de estos, La Dirección General de Inspección atendió 1,580 personas usuarias; la Dirección General de Trabajo 1,100, la Dirección General de Previsión Social 1,490, la Dirección Administrativa 103 y las Unidades Asesoras 129.

Por medio del Call Center 130, se contabilizaron 2,705 asesorías y solicitudes de inspección, 1,000 asesorías para mujeres y 1,705 para hombres.

Los Centros de Recreación a Trabajadoras y Trabajadores, recibieron un total de 18,462 visitantes, de los cuales 7,010 mujeres, 7,705 hombres, 1,833 niñas y 1,914 niños. El más visitado fue el Centro de Recreación de “Tamarindo”, con un total de 8,267 visitantes.

Cuadro resumen Principales Indicadores de la Dirección Administrativa, mayo 2017	
Total personas usuarias atendidas en las diferentes direcciones del MTPS.	4,402
Total asesorías, por medio del Call Center 130. Llamadas y correos atendidos y solicitudes de inspección)	2,705
Total visitantes a Centros de Recreación a Trabajadoras y Trabajadores.	18,462
Total Global	25,569

Gráfico 1.- Total personas usuarias atendidas por dirección y por sexo, mes Mayo 2017

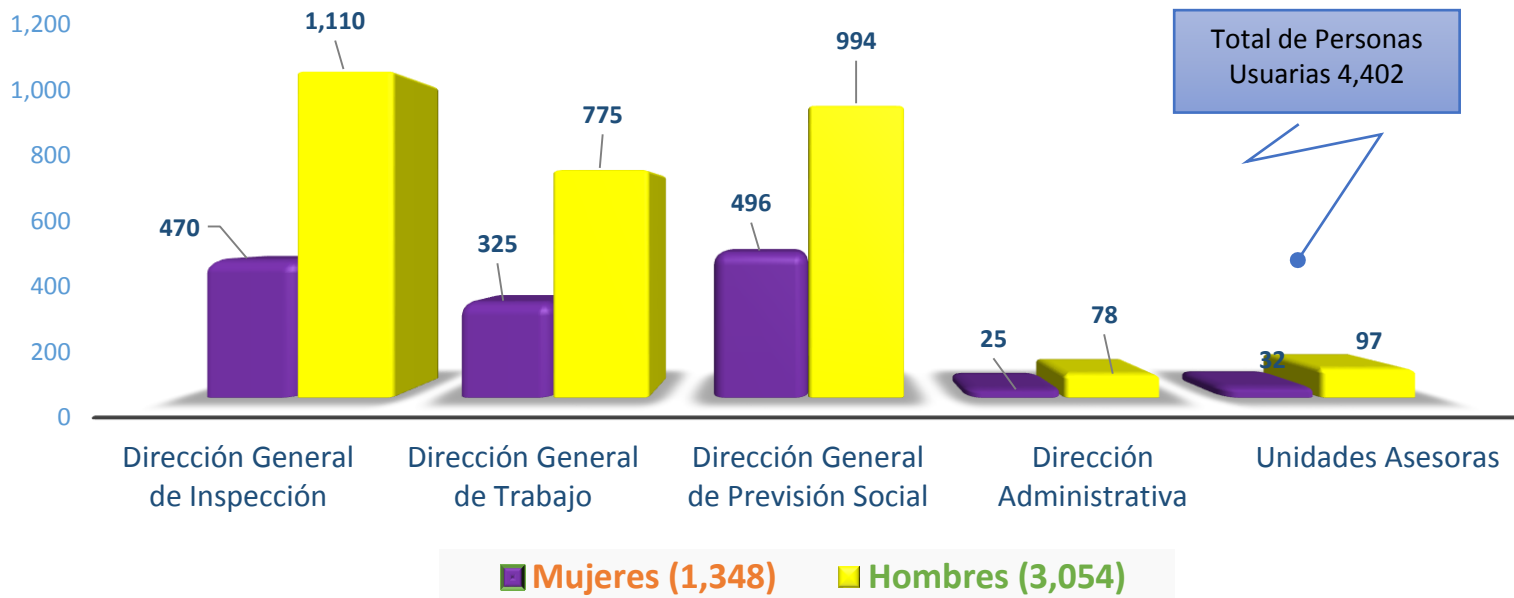


Gráfico 1.- La Dirección Administrativa contabilizó en el mes de mayo, un total de 4,402 personas usuarias desagregadas por sexo; la Dirección General de Inspección, atendió a 1,580; la Dirección General de Trabajo un total de 1,100; la Dirección General de Previsión Social 1,490, mientras que la Dirección Administrativa atendió a 103, y

Asesorías por Genero, Call Center 130 (llamadas, correos atendidos y solicitudes de inspección) mes mayo 2017

Hombres	1,705
Mujeres	1,000
Total Asesorías	2,705

Unidades Asesoras 129 personas usuarias.

Call Center 130, contabilizo 2,705 asesorías y solicitudes de inspección, 1,000 asesorías fueron para mujeres y 1,705 para hombres, de la misma forma según grafico se presentan denuncias recibidas con mayor frecuencia.

Tabla 2.- Consultas y denuncias más frecuentes a través del Call Center 130, Mayo 2017

CONSULTAS MAS FRECUENTES AL CALL CENTER	
Día de asueto	416
Retiro voluntario	283
Indemnización por despido	180
Goce de vacaciones	153
Otros	82
Denuncias	74
Hoja de calculo	65
Adeudos de prestaciones laborales	51
Horarios de trabajo	51
Derecho a lactancia materna	48
Incumplimiento de pago de ISSS y AFP	48
Solicitud de inspección	47
Contratos individuales de trabajo	45
Salario mínimo	45
Descanso semanal	43
Despido	38
Descuentos injustificados	35
Descanso post natal	34
Reglamento interno	27
Goce por paternidad	27
Ubicación de las departamentales	27
Bolsa de empleo	22
Incapacidades	18
Abandono de trabajo	17
Comité de SSO	17
Solicitud de formularios	13
Audiencias Conciliatorias	11
Procedimiento de multa	10
Pensionados	9
Despido de mujer embarazada	8
Programa de gestión de prevención de riesgos	7

Inscripción de establecimientos	7
Accidente de trabajo	6
Ayuda económica en caso de muerte del trabajador	5
Acoso laboral	4
Presentación de escritos	4
Centros obreros	4
Sindicatos	3
Sectores vulnerables	3
Aprendices y Menores	3
Reportar accidente de trabajo	3
Suspensión	2
Malos tratos	2
Apelaciones	1
Acoso sexual	1
Incumplimiento de contrato	1
Constancia de servicios prestados	1

DENUNCIAS RECIBIDAS CON MAYOR FRECUENCIA

No pagan horas extras	26
No dan asuetos	9
Jornadas excesivas	19
Acoso laboral	14
No gozan a de ISSS ni AFP	12
No dan a gozar vacaciones	8
No pagan el salario mínimo vigente	12
Retraso en pagos	9
No pago de aguinaldo	3
No firman planillas	2
Medidas preventivas SSO	3
Descuentos injustificados	5
No pagan nocturnidad	2
Sustitución patronal	1
No pagan incapacidades ISSS	2
No tienen contrato firmada	1

Gráfico 3.- Total personas visitantes a Centros de Recreación a Trabajadoras y Trabajadores, según centro de recreación, Mayo 2017

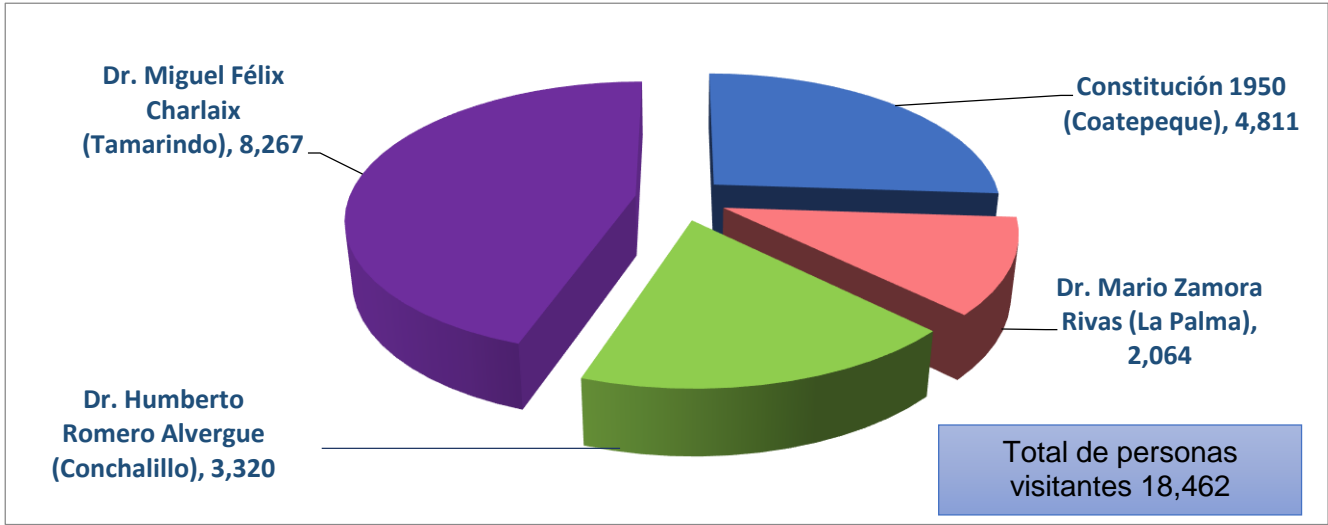


Gráfico 3.- En los Centros de Recreación a Trabajadoras y Trabajadores, se atendió un total de 18,462 personas, siendo el más visitado tamarindo con 8,267 personas visitantes, mientras que el menos visitado fue La Palma con 2,064 personas.

Gráfico 4.- Total personas visitantes a Centros de Recreación a Trabajadoras y Trabajadores, por sexo, Mayo 2017



Gráfico 4.- En los Centros de Recreación a Trabajadoras y Trabajadores, se atendió un total de 18,462 visitantes, desagregados por sexo se contabilizan 7,010 mujeres, 7,705 hombres, 1,833 niñas y 1,914 niños.

Tabla.- 1. Solicitudes Recibidas por la Unidad de Acceso a la Información Pública, mayo 2017

<u>MES</u>	<u>TOTAL</u>	<u>MUJER</u>	<u>HOMBRE</u>
<u>MAYO 2017</u>	<u>39</u>	<u>28</u>	<u>11</u>

Tabla.- 2. Perfiles de la ciudadanía que presentaron solicitudes de información, mayo 2017

Perfil académico	
Bachillerato	10
Universitarios	12
Postgrado	3
No especifica	14
Total	39

No especifica	15
Motorista	1
Empleado / Empleada	3
Asesor / Asesora	1
Estudiante	8
Abogado/ Abogada	5
Medico / Medica	1
Economista	1
Periodista	1
Administración de empresa	1
Empleado Público	1
Consultor	1
	39

Tabla.- 3.

Solicitudes de información recibidas por diferentes medios, mayo 2017

Clasificación de información	Total	Presencial	Electrónica
Solicitudes de información (SI)	21	6	15
Consultas Directas (CD)	6	5	1
Consultas Ciudadanas	12	6	6
Total	39	17	22



Call Center 130



www.mtps.gob.sv

www.empleo.gob.sv



@Trabajosv



Ministerio Trabajo El Salvador